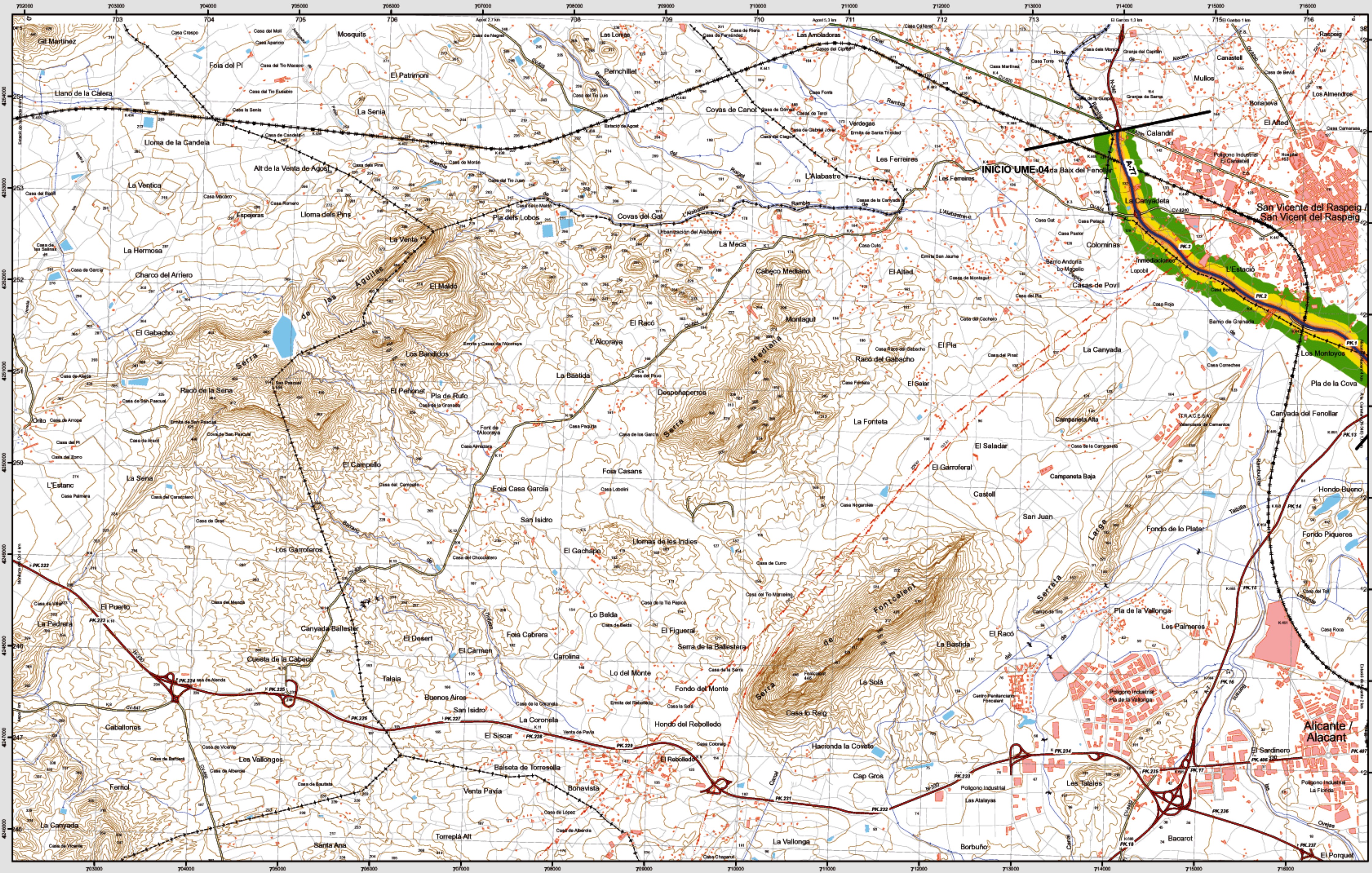


# SAN VICENTE DEL RASPEIG



871\_IV 872\_III

Hojas 25.000

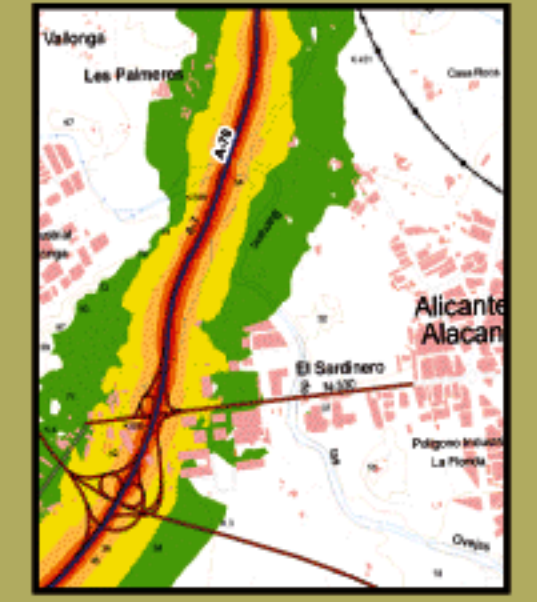
871-IV

San Vicente del Raspeig

## MAPA ESTRATÉGICO DE RUIDO PROVINCIA DE ALICANTE UNIDAD DE MAPA ESTRATÉGICO 04 A-77

Escala 1 : 25.000

Mapa de niveles sonoros L<sub>noche</sub>



**Infraestructura**

- Carretera Nacional, Autonómica 1º orden.
- Carretera Autonómica 2º orden.
- Carretera Autonómica 3º orden y otras.
- Caminos, pistas y vías pecuarias.
- Ferrocarril.
- Línea eléctrica.
- Eje del tronco de la A-77.

**Socioestructura**

- Edificaciones.
- Zonas Verdes.

**Límites Administrativos**

- Límite municipal.
- Límite autonómico.

**Hidrografía**

- Ríos.
- Arroyos, canales y acequias.
- Embalses y balsas.

**Niveles Sonoros**

L<sub>noche</sub> dB(A)

- 50-55
- 55-60
- 60-65
- 65-70
- >70



Esquema internacional. Proyección U.T.M. Datos sustrato: 1950 hasta 2008. Las longitudes están referidas al meridiano de Greenwich. Los altitudes se refieren al nivel medio del Mediterráneo en Alicante. Copilografía de las curvas de nivel: 10 metros. Las coordenadas geográficas en negro corresponden a la cuadrícula UTM.

Ministerio de Fomento

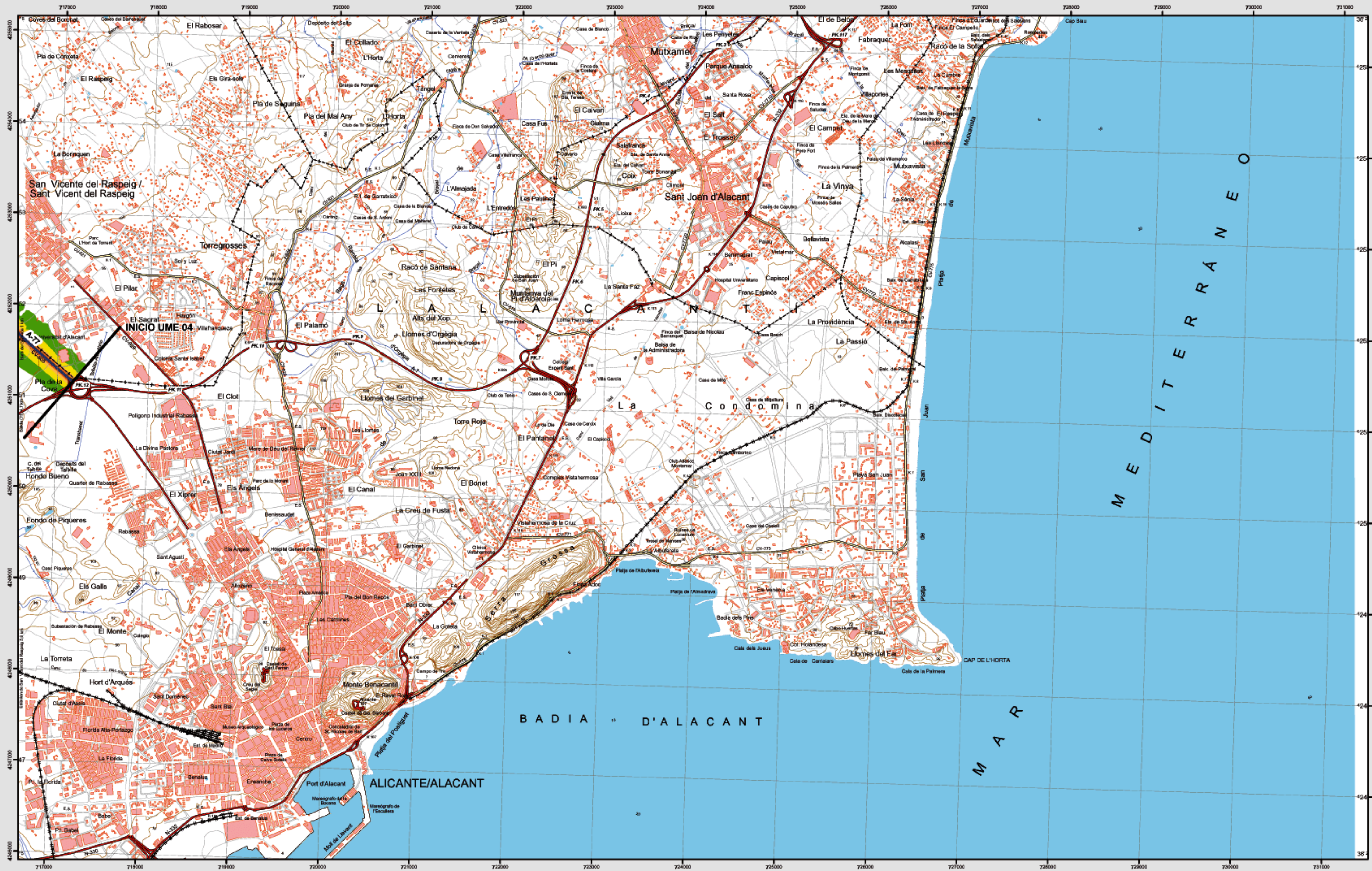
SECRETARÍA DE ESTADO DE INFRAESTRUCTURAS Y PLANIFICACIÓN

DIRECCIÓN GENERAL DE CARRETERAS

SUBDIRECCIÓN GENERAL DE PLANIFICACIÓN



# ALICANTE / ALACANT



871\_IV 872\_III

Hojas 25.000

872- III

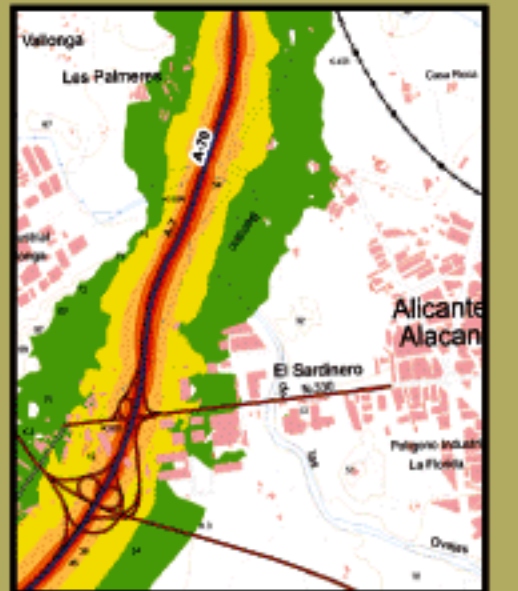
Alicante / Alacant

## MAPA ESTRATÉGICO DE RUIDO PROVINCIA DE ALICANTE UNIDAD DE MAPA ESTRATÉGICO 04 A-77

Escala 1 : 25.000

Bases cartográficas: Mapa Topográfico Nacional de España, Instituto Geográfico Nacional.

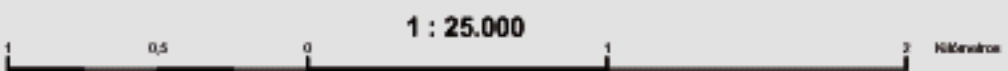
### Mapa de niveles sonoros L<sub>noche</sub>



Infraestructura	
Carretera Nacional, Autonómica 1º orden.	
Carretera Autonómica 2º orden.	
Carretera Autonómica 3º orden y otras.	
Caminos, pistas y vías pecuarias	
Ferrocarril	
Línea eléctrica	
Eje del tronco de la A-77	

Socioestructura	
Edificaciones	
Zonas Verdes	
Límites Administrativos	
Límite municipal	
Límite autonómico	
Hidrografía	
Ríos	
Arroyos, canales y acequias	
Embalses y balsas	

Niveles Sonoros	
L <sub>noche</sub> dB(A)	
50-55	
55-60	
60-65	
65-70	
>70	



Elipsoida internacional. Proyección U.T.M. Datos sustrato: 1850 hasta 2018. Las longitudes están referidas al meridiano de Greenwich. Los altitudes se refieren al nivel medio del Mediterráneo en Alicante. Copiloteado de las curvas de nivel 10 metros. Las coordenadas geográficas en negro corresponden a la cuadrícula Meridiana U.T.M.

Ministerio de Fomento

SECRETARÍA DE ESTADO DE INFRAESTRUCTURAS Y PLANIFICACIÓN  
DIRECCIÓN GENERAL DE CARRETERAS  
SUBDIRECCIÓN GENERAL DE PLANIFICACIÓN

