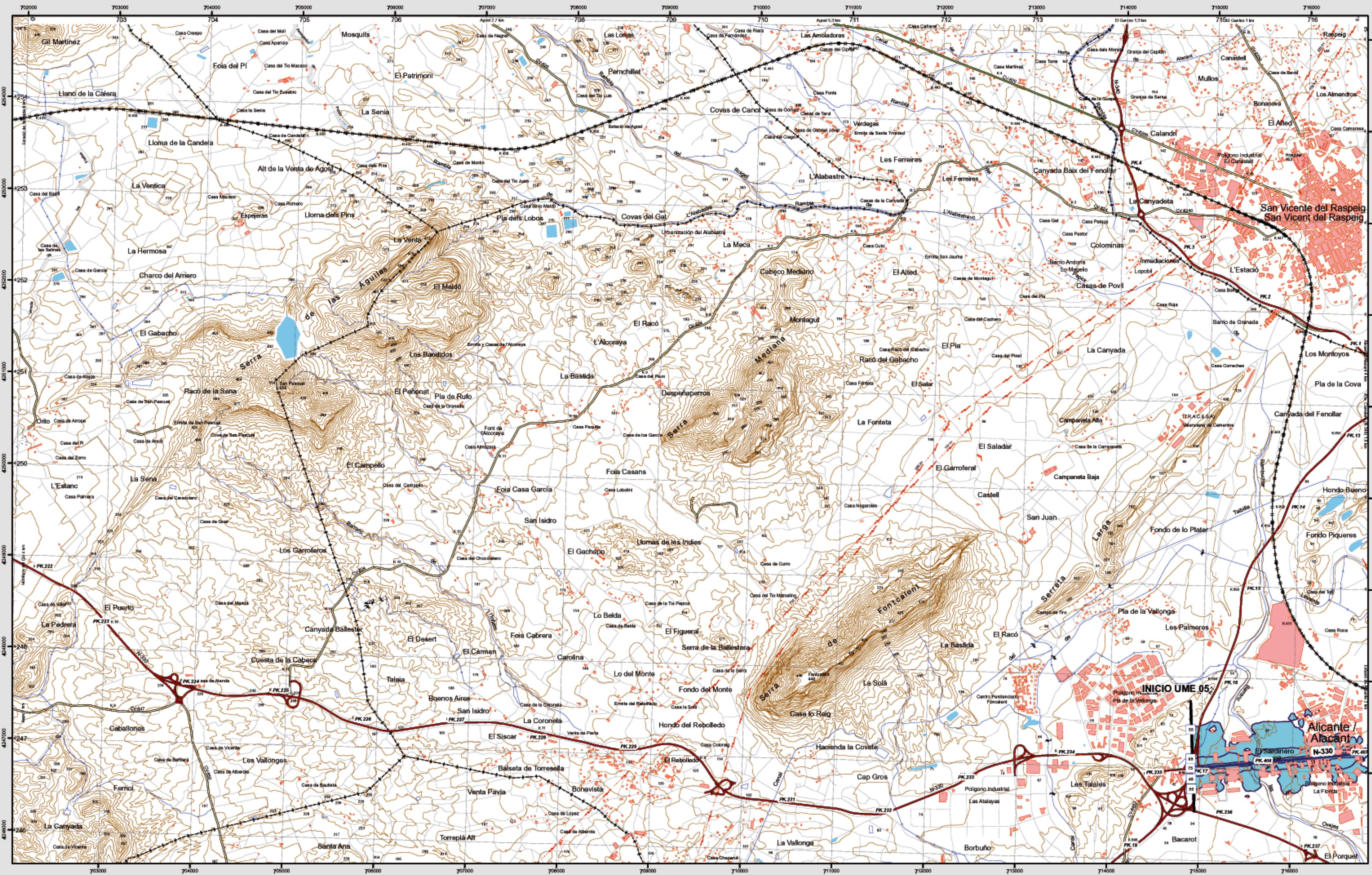


SAN VICENTE DEL RASPEIG



871_IV 872_III

Hojas 25.000

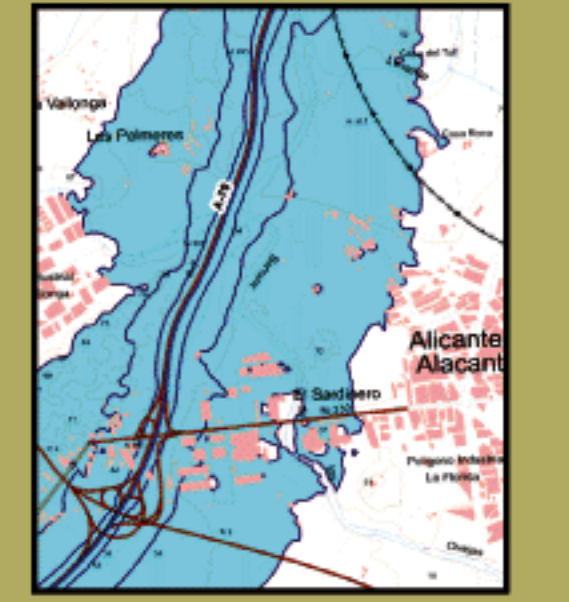
871 - IV

San Vicente del Raspeig

MAPA ESTRATÉGICO DE RUIDO PROVINCIA DE ALICANTE UNIDAD DE MAPA ESTRATÉGICO 05 N-330

Escala 1 : 25.000

Mapa de Zona de Afcción



Infraestructura

- Carretera Nacional, Autonómica 1º orden.
- Carretera Autonómica 2º orden.
- Carretera Autonómica 3º orden y otras.
- Caminos, pistas y vías pecuarias.
- Ferrocarril.
- Línea eléctrica.
- Eje del tronco de la N-330.

Socioestructura

- Edificaciones.
- Zonas Verdes.
- Límites Administrativos**
- Límite municipal.
- Límite autonómico.
- Hidrografía**
- Ríos.
- Arroyos, canales y acequias.
- Embalses y balsas.

Zonas de Afcción

- Zona de afcción.
- Isófonas de Lden 55, 65 y 75 dB(A).

Superficies afectadas por los valores de Lden indicados

Superficie (km²)	
>55 dB	1,34
>65 dB	0,49
>75 dB	0,13

Población expuesta a los valores de Lden indicados

Viviendas* (centenas)	Nº personas (centenas)
>55 dB	0
>65 dB	0
>75 dB	0

*Incluye vivienda desocupada

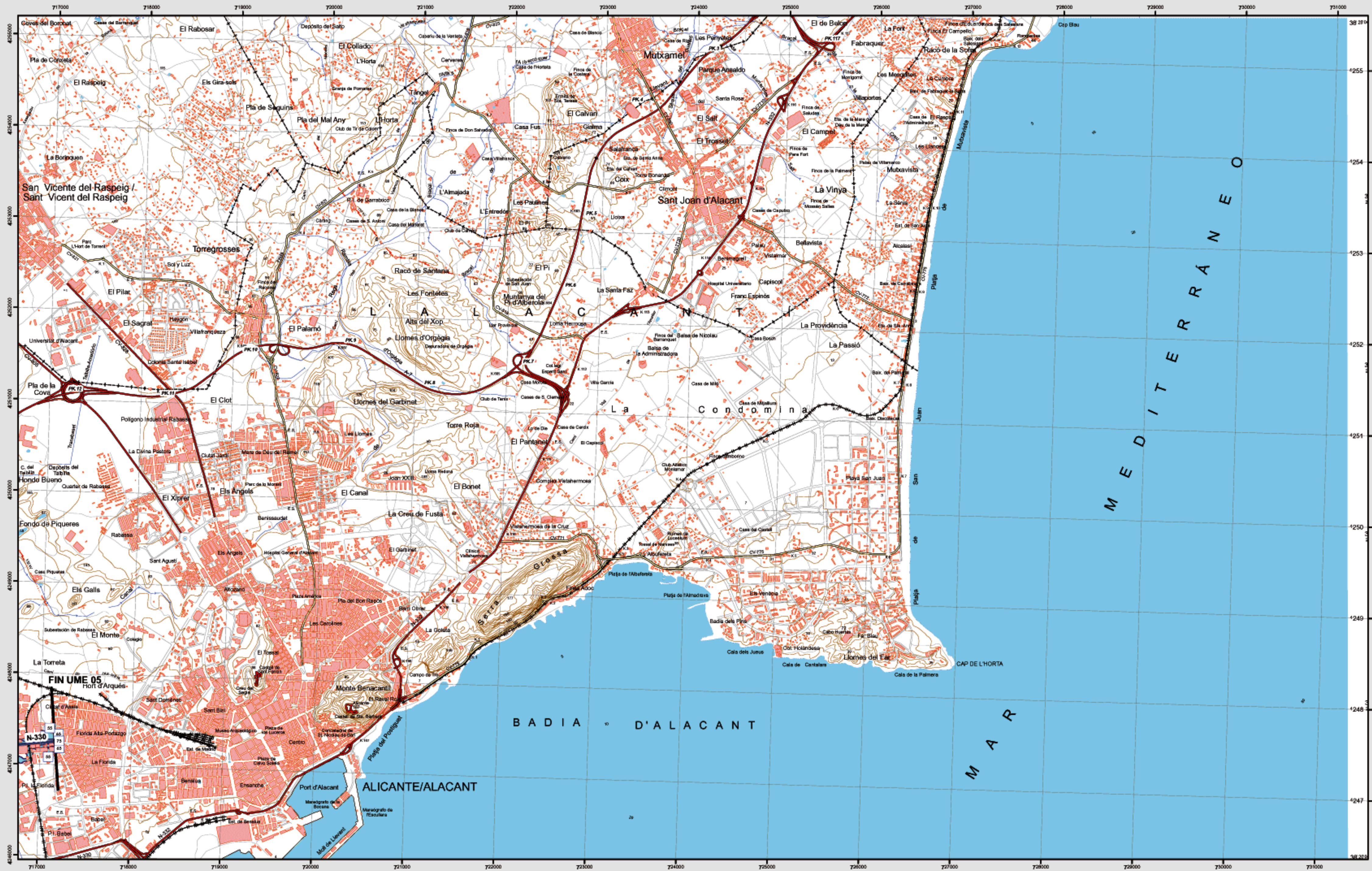
Hospitales y colegios expuestos a los valores de Lden indicados

Nº hospitales	Nº colegios
>55 dB	0
>65 dB	0
>75 dB	0



Elipsoida internacional. Proyección U.T.M. Datum europeo 1986 hasta 30N. Las longitudes están referidas al meridiano de Greenwich. Las alturas se refieren al nivel medio del Mediterráneo en Alicante. Igualación de las curvas de nivel 10 metros. Las coordenadas geográficas en negro corresponden a la cuadrícula Métrica U.T.M.

ALICANTE / ALACANT



871_IV 872_III

Hojas 25.000

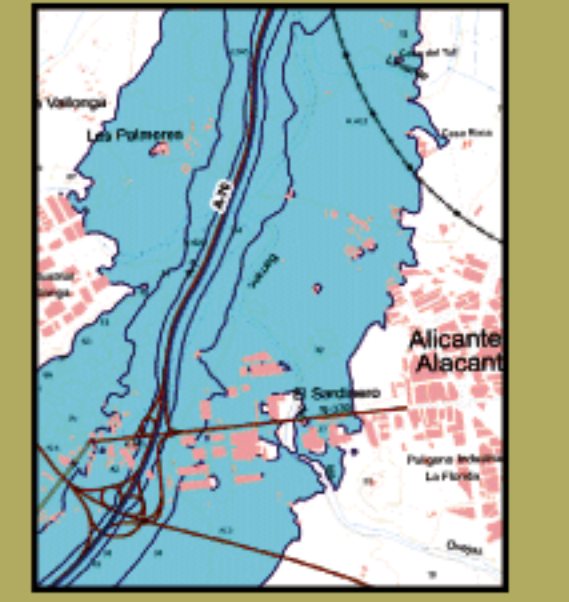
872 - III

Alicante / Alacant

MAPA ESTRATÉGICO DE RUIDO PROVINCIA DE ALICANTE UNIDAD DE MAPA ESTRATÉGICO 03 N-330

Escala 1 : 25.000

Mapa de Zona de Afeción



Infraestructura

- Carretera Nacional, Autonómica 1º orden.
- Carretera Autonómica 2º orden.
- Carretera Autonómica 3º orden y otras.
- Caminos, pistas y vías pecuarias.
- Ferrocarril.
- Línea eléctrica.
- Eje del tronco de la N-330.

Socioestructura

- Edificaciones.
- Zonas Verdes.

Límites Administrativos

- Límite municipal.
- Límite autonómico.

Hidrografía

- Ríos.
- Arroyos, canales y acequias.
- Embalses y balsas.

Zonas de Afeción

- Zona de afeción.
- Isófonas de Lden 55, 65 y 75 dB(A).

Superficies afectadas por los valores de Lden indicados

Superficie (km²)	
>55 dB	1,34
>65 dB	0,49
>75 dB	0,13

Población expuesta a los valores de Lden indicados

Viviendas* (centenas)	Nº personas (centenas)
>55 dB	0
>65 dB	0
>75 dB	0

*Incluye vivienda desocupada

Hospitales y colegios expuestos a los valores de Lden indicados

Nº hospitales	Nº colegios
>55 dB	0
>65 dB	0
>75 dB	0



Esquema internacional. Proyección UTM. Datos sustrato: 1950 hasta 2004. Las longitudes están referidas al meridiano de Greenwich. Los altitudes se refieren al nivel medio del Mediterráneo en Alicante. Copiloteado de las curvas de nivel 10 metros. Las coordenadas geográficas en negro corresponden a la cuadrícula UTM.

Ministerio de Fomento

SECRETARÍA DE ESTADO DE INFRAESTRUCTURAS Y PLANIFICACIÓN

DIRECCIÓN GENERAL DE CARRETERAS

SUBDIRECCIÓN GENERAL DE PLANIFICACIÓN

egra

evaluación y gestión del ruido ambiental