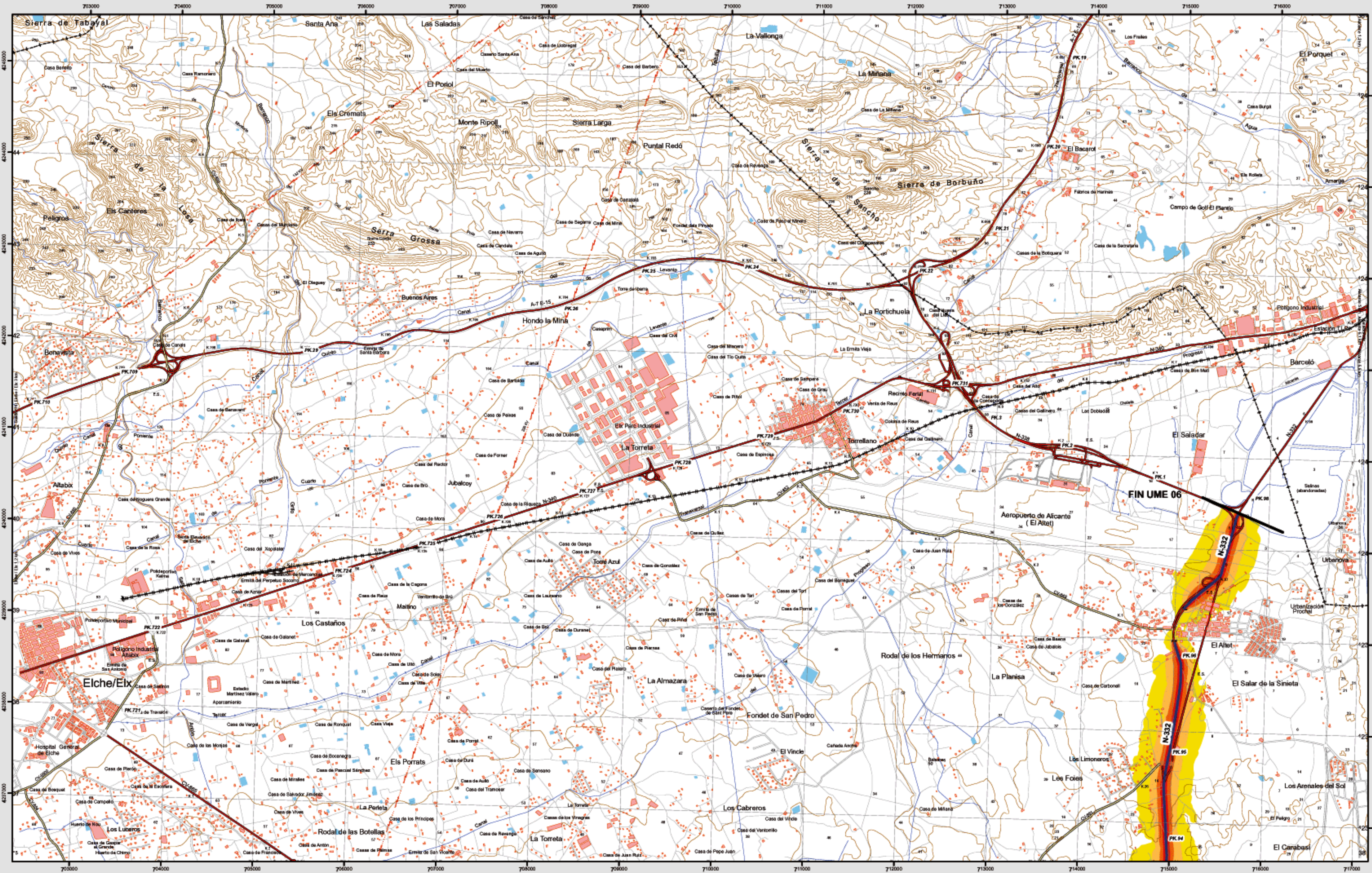


# EL ALTET



893_II
893_IV
914_II
914_IV
935_I
935_II
935_III

Hojas 25.000

**893 - II**

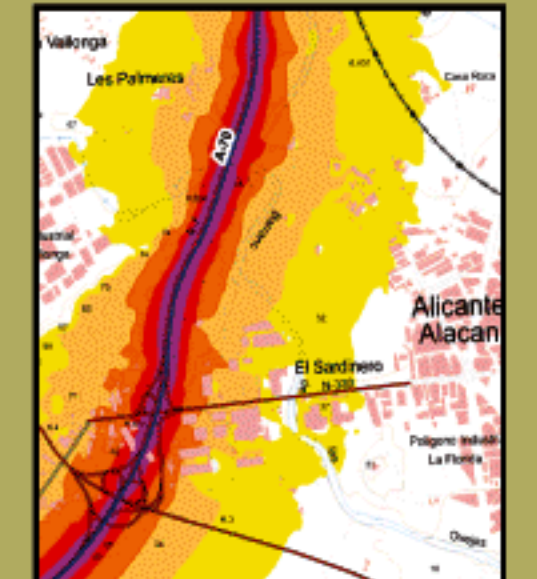
**El Altet**

## MAPA ESTRATÉGICO DE RUIDO PROVINCIA DE ALICANTE UNIDAD DE MAPA ESTRATÉGICO 06 N-332

Escala 1 : 25.000

Base cartográfica: Mapa Topográfico Nacional de España, Instituto Geográfico Nacional

Mapa de niveles sonoros Lden



**Infraestructura**

Carretera Nacional, Autónoma 1º orden	—
Carretera Autónoma 2º orden	—
Carretera Autónoma 3º orden y otras	—
Caminos, pistas y vías pecuarias	—
Ferrocarril	—+—+—
Línea eléctrica	—+—+—
Eje del tronco de la N-332	—

**Socioestructura**

Edificaciones	■
Zonas Verdes	■
<b>Límites Administrativos</b>	
Límite municipal	—+—+—
Límite autonómico	—+—+—
<b>Hidrografía</b>	
Ríos	—
Arroyos, canales y acequias	—
Embalses y balsas	—

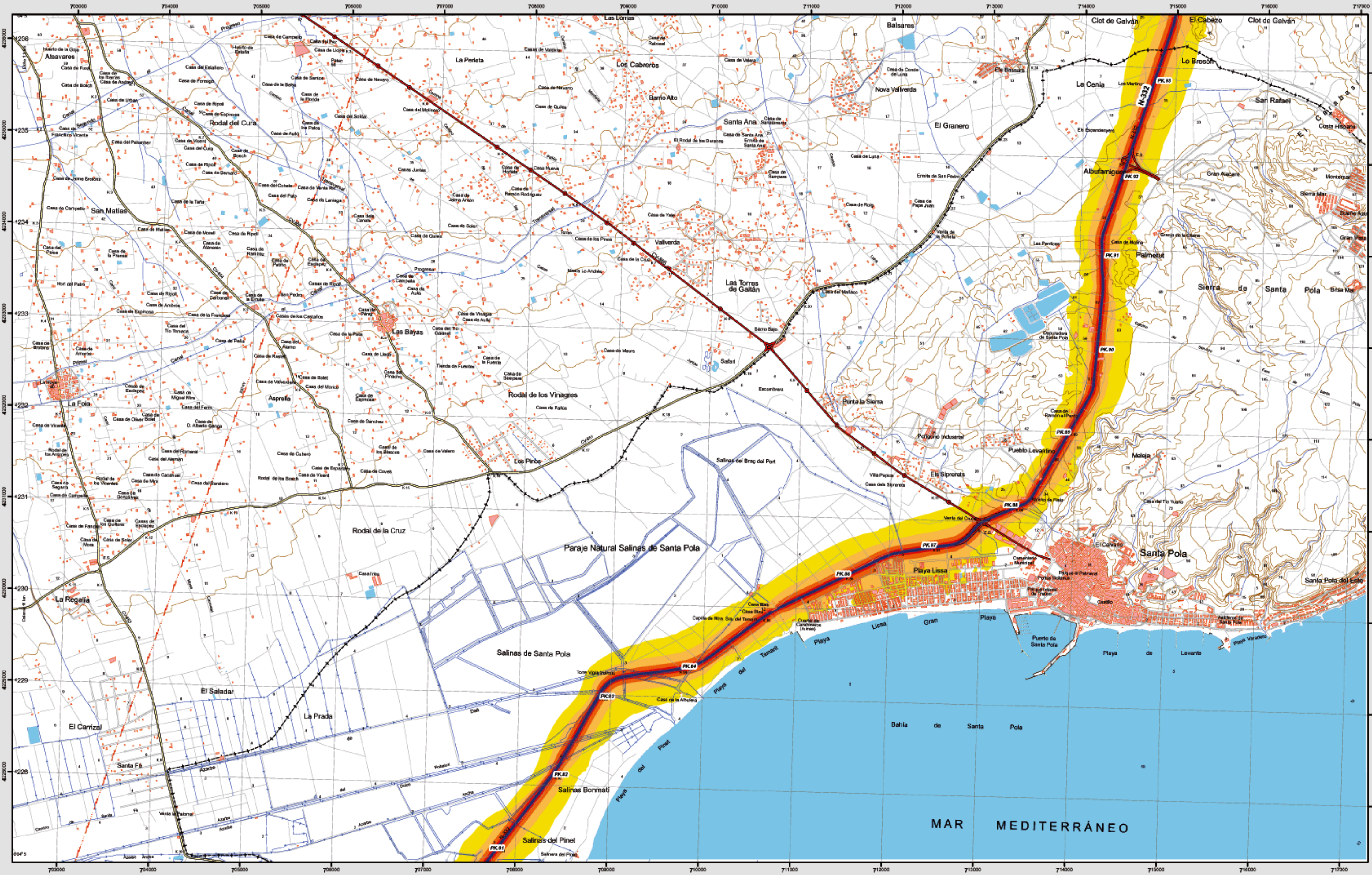
**Niveles Sonoros**

Lden dB(A)	■
55-60	■
60-65	■
65-70	■
70-75	■
>75	■



Elipsoida internacional. Proyección U.T.M. Datum europeo 1986 hasta 30N. Las longitudes están referidas al meridiano de Greenwich. Las alturas se refieren al nivel medio del Mediterráneo en Alicante. Igualación de las curvas de nivel 10 metros. Las coordenadas geográficas en negro corresponden a la cuadrícula Métrica U.T.M.

# SANTA POLA



893_II
893_IV
914_II
914_IV
935_I
935_II
935_III

Hojas 25.000

**893 - IV**

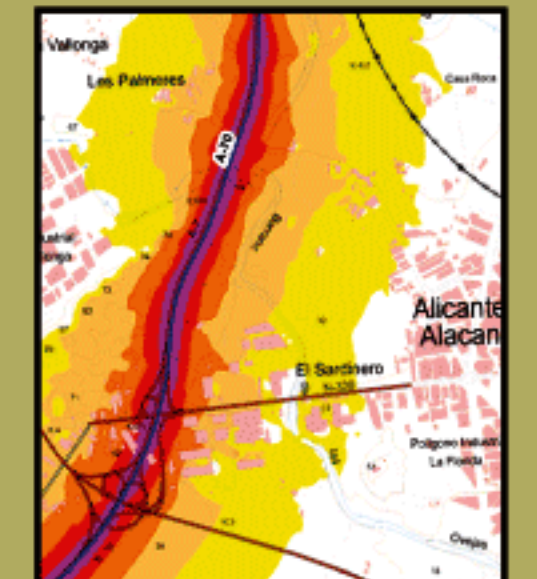
**Santa Pola**

**MAPA ESTRATÉGICO DE RUIDO**  
**PROVINCIA DE ALICANTE**  
**UNIDAD DE MAPA ESTRATÉGICO 06 N-332**

Escala 1 : 25.000

Base cartográfica: Mapa Topográfico Nacional del Estado, Instituto Geográfico Nacional

Mapa de niveles sonoros Lden



**Infraestructura**

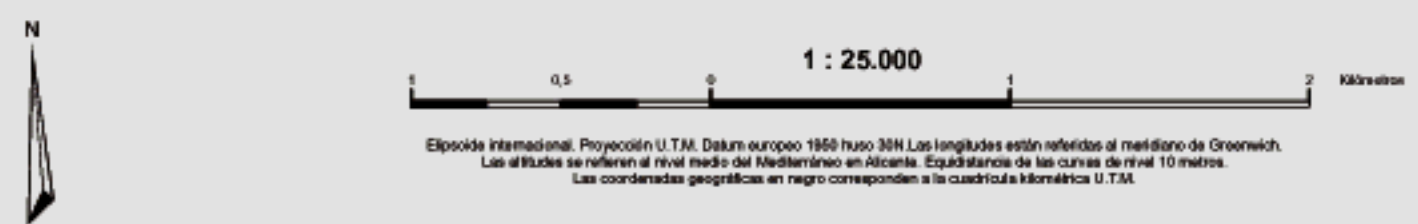
Carretera Nacional, Autonómica 1º orden.	—
Carretera Autonómica 2º orden.	—
Carretera Autonómica 3º orden y otras.	—
Caminos, pistas y vías pecuarias.	—
Ferrocarril	—+—+—
Línea eléctrica	—+—+—
Eje del tronco de la N-332	—

**Socioestructura**

Edificaciones	■
Zonas Verdes	■
<b>Límites Administrativos</b>	
Límite municipal	—+—+—
Límite autonómico	—+—+—
<b>Hidrografía</b>	
Ríos	—
Arroyos, canales y acequias	—
Embalses y balsas	■

**Niveles Sonoros**

Lden dB(A)	Color
55-60	Yellow
60-65	Orange
65-70	Red-Orange
70-75	Red
>75	Purple



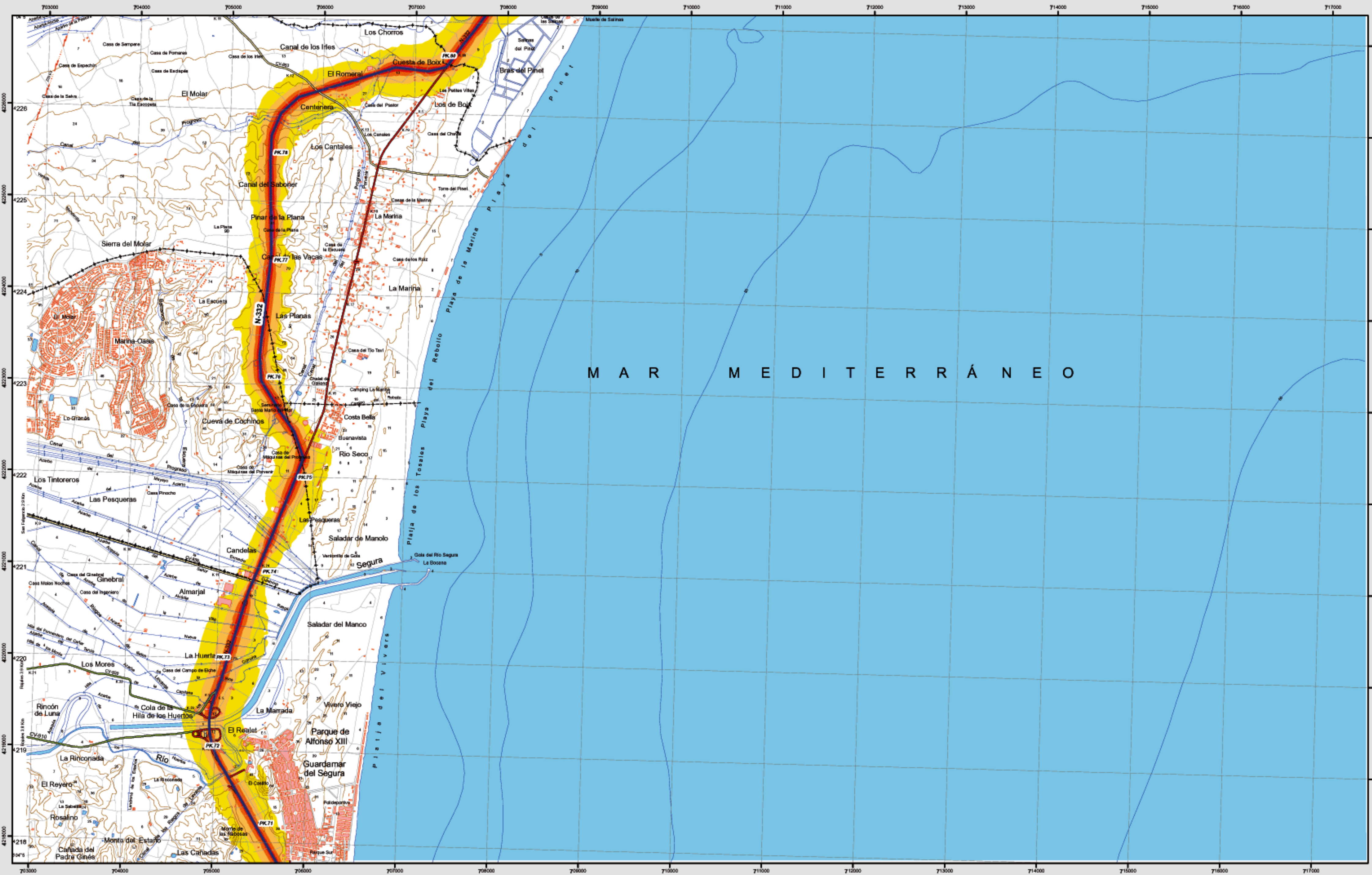
Elipsoida internacional. Proyección U.T.M. Datum europeo 1956 hasta 30N. Las longitudes están referidas al meridiano de Greenwich. Las alturas se refieren al nivel medio del Mediterráneo en Alicante. Igualación de las curvas de nivel 10 metros. Las coordenadas geográficas en negro corresponden a la cuadrícula U.T.M.

Ministerio de Fomento

SECRETARÍA DE ESTADO DE INFRAESTRUCTURAS Y PLANIFICACIÓN  
 DIRECCIÓN GENERAL DE CARRETERAS  
 SUBDIRECCIÓN GENERAL DE PLANIFICACIÓN



# GUARDAMAR DEL SEGURA



893_II
893_IV
914_II
914_IV
935_I
935_II
935_III

Hojas 25.000

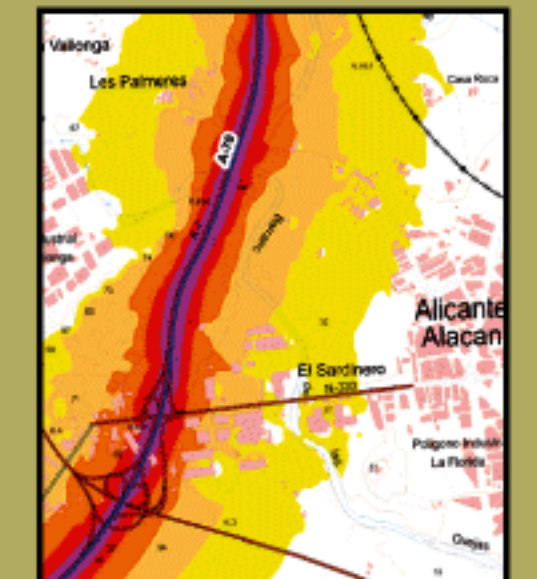
**914 - II**

Guardamar del Segura

**MAPA ESTRATÉGICO DE RUIDO**  
**PROVINCIA DE ALICANTE**  
**UNIDAD DE MAPA ESTRATÉGICO 06 N-332**

Escala 1 : 25.000

Mapa de niveles sonoros Lden



**Infraestructura**

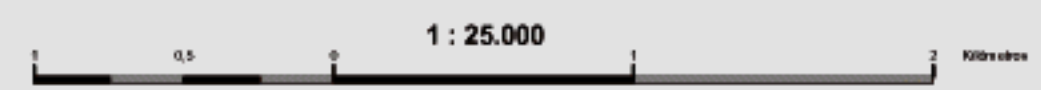
Carretera Nacional, Autonómica 1º orden.	—
Carretera Autonómica 2º orden.	—
Carretera Autonómica 3º orden y otras.	—
Caminos, pistas y vías pecuarias	—
Ferrocarril	—
Línea eléctrica	—
Eje del tronco de la N-332	—

**Socioestructura**

Edificaciones	—
Zonas Verdes	—
<b>Límites Administrativos</b>	
Límite municipal	—
Límite autonómico	—
<b>Hidrografía</b>	
Ríos	—
Arroyos, canales y acequias	—
Embalses y balsas	—

**Niveles Sonoros**

Lden dB(A)	Color
55-60	Yellow
60-65	Orange
65-70	Red-Orange
70-75	Red
>75	Purple



Esquema Internacional. Proyección U.T.M. Datos sustrato: 1950 hasta 2004. Las longitudes están referidas al meridiano de Greenwich. Los altitudes se refieren al nivel medio del Mediterráneo en Alicante. Copiados de las curvas de nivel 10 metros. Las coordenadas geográficas en negro corresponden a la cuadrícula UTM.

Ministerio de Fomento

SECRETARÍA DE ESTADO DE INFRAESTRUCTURAS Y PLANIFICACIÓN  
 DIRECCIÓN GENERAL DE CARRETERAS  
 SUBDIRECCIÓN GENERAL DE PLANIFICACIÓN



# LA MATA



893_II
893_IV
914_II
914_IV
935_I
935_II
935_III

Hojas 25.000

**914 - IV**

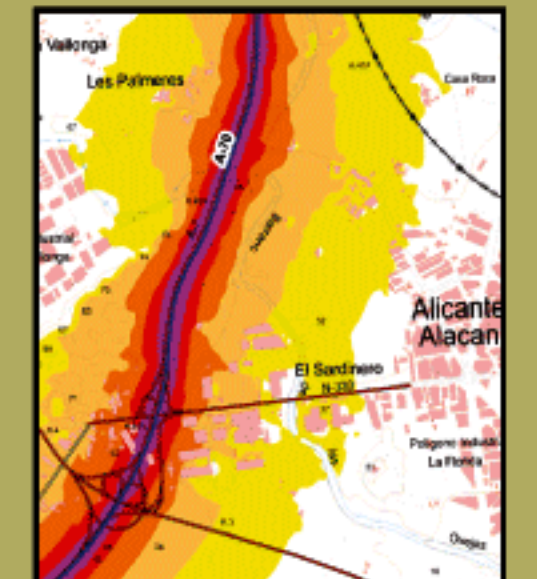
**La Mata**

## MAPA ESTRATÉGICO DE RUIDO PROVINCIA DE ALICANTE UNIDAD DE MAPA ESTRATÉGICO 06 N-332

Escala 1 : 25.000

Base cartográfica: Mapa Topográfico Nacional de España. Instituto Geográfico Nacional.

### Mapa de niveles sonoros Lden



**Infraestructura**

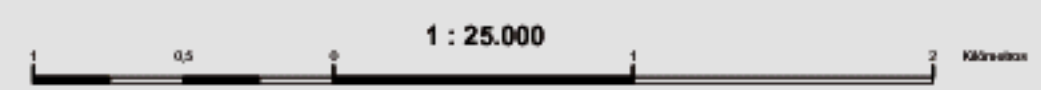
Carretera Nacional. Autónoma 1º orden.	—
Carretera Autónoma 2º orden.	—
Carretera Autónoma 3º orden y otras.	—
Caminos, pistas y vías pecuarias	—
Ferrocarril	—+—+—
Línea eléctrica	—+—+—
Eje del tronco de la N-332	—

**Socioestructura**

Edificaciones	■
Zonas Verdes	■
<b>Límites Administrativos</b>	
Límite municipal	—+—+—
Límite autonómico	—+—+—
<b>Hidrografía</b>	
Ríos	—
Arroyos, canales y acequias	—
Embalses y balsas	■

**Niveles Sonoros**

Lden dB(A)	Color
55-60	■
60-65	■
65-70	■
70-75	■
>75	■



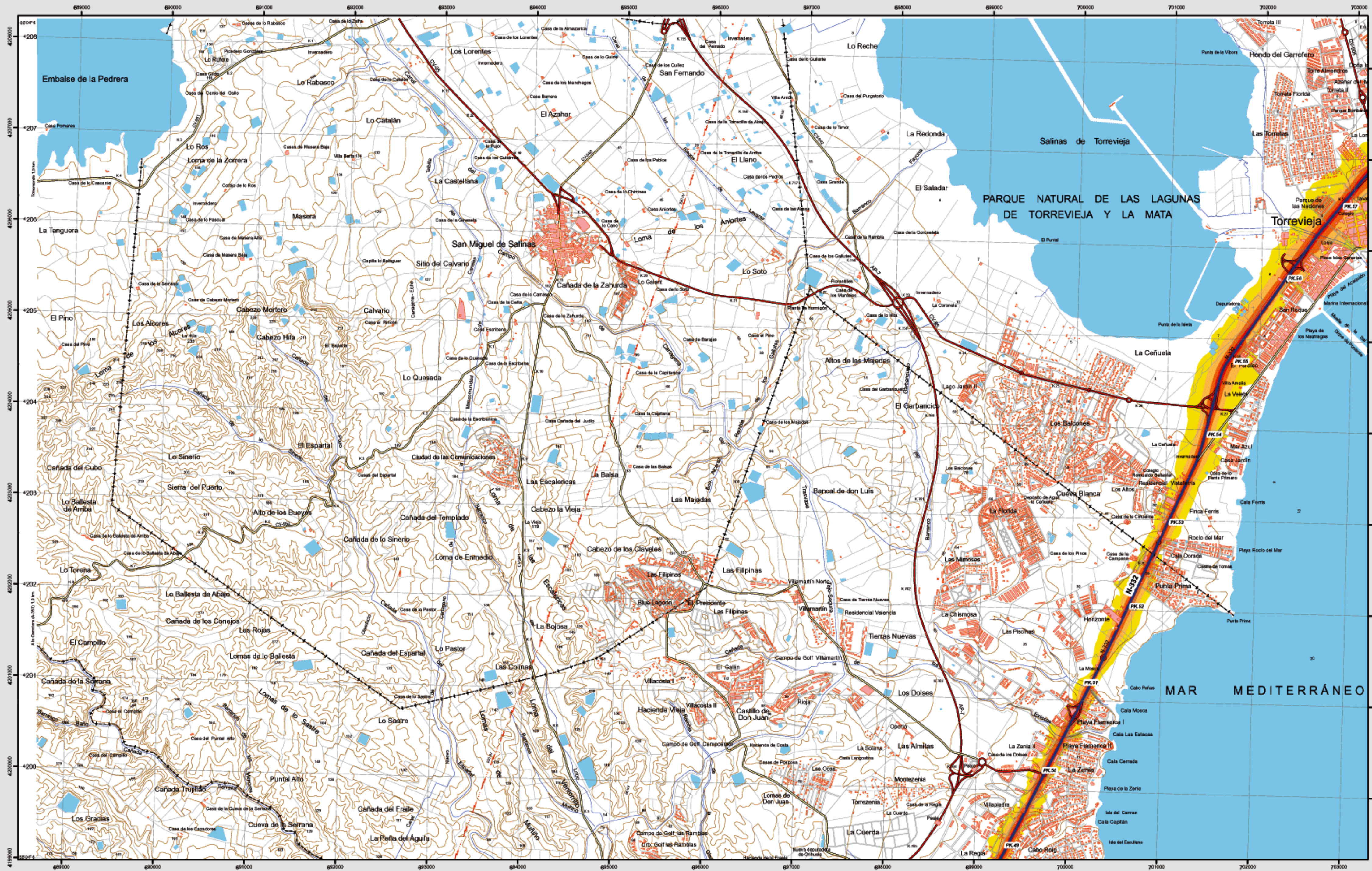
Elipsoida Internacional. Proyección U.T.M. Datum europeo 1956 hasta 30N. Las longitudes están referidas al meridiano de Greenwich. Las alturas se refieren al nivel medio del Mediterráneo en Alicante. Igualación de las curvas de nivel 10 metros. Las coordenadas geográficas en negro corresponden a la cuadrícula UTM de Alicante.

Ministerio de Fomento

SECRETARÍA DE ESTADO DE INFRAESTRUCTURAS Y PLANIFICACIÓN  
DIRECCIÓN GENERAL DE CARRETERAS  
SUBDIRECCIÓN GENERAL DE PLANIFICACIÓN



# SAN MIGUEL DE SALINAS



893_II
893_IV
914_II
914_IV
935_I
935_II
935_III

Hojas 25.000

935 - I
---------

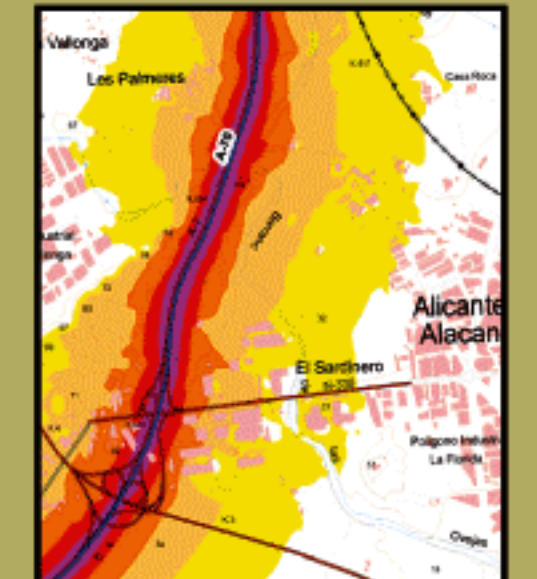
San Miguel de Salinas

**MAPA ESTRATÉGICO DE RUIDO**  
**PROVINCIA DE ALICANTE**  
**UNIDAD DE MAPA ESTRATÉGICO 06 N-332**

Escala 1 : 25.000

Base cartográfica: Mapa Topográfico Nacional del Estado. Fuente Geográfico Nacional.

Mapa de niveles sonoros Lden



**Infraestructura**

Carretera Nacional, Autonómica 1º orden.	—
Carretera Autonómica 2º orden.	—
Carretera Autonómica 3º orden y otras.	—
Caminos, pistas y vías pecuarias.	—
Ferrocarril	—+—+—
Línea eléctrica	—+—+—
Eje del tronco de la N-332	—

**Socioestructura**

Edificaciones	■
Zonas Verdes	■
<b>Límites Administrativos</b>	
Límite municipal	—+—+—
Límite autonómico	—+—+—
<b>Hidrografía</b>	
Ríos	—
Arroyos, canales y acequias	—
Embalses y balsas	■

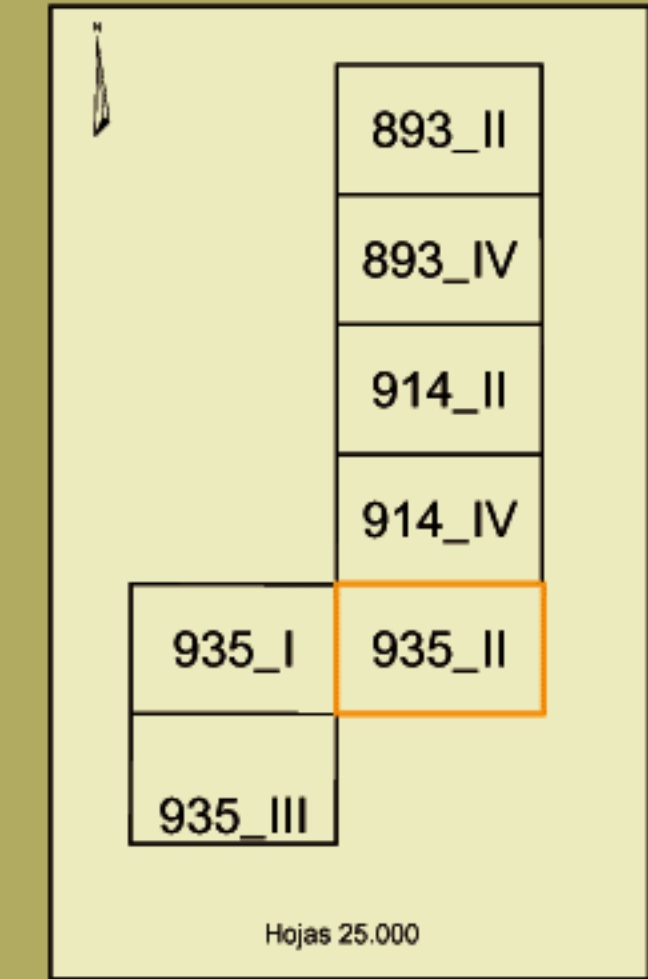
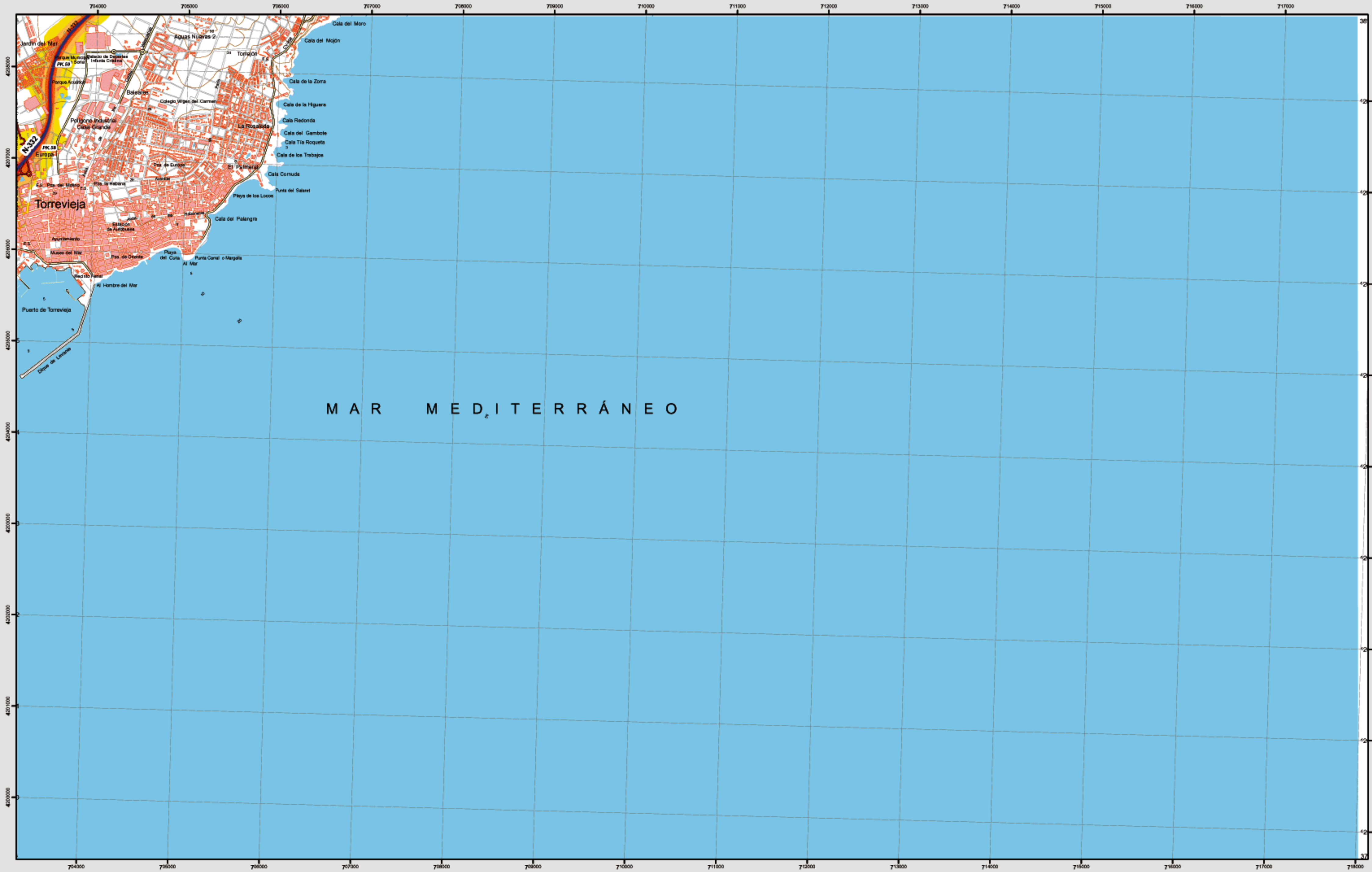
**Niveles Sonoros**

Lden dB(A)	Color
55-60	■
60-65	■
65-70	■
70-75	■
>75	■



Elipsoida internacional. Proyección U.T.M. Datum europeo 1956 hasta 2011. Las longitudes están referidas al meridiano de Greenwich. Las alturas se refieren al nivel medio del Mediterráneo en Alicante. Igualación de las curvas de nivel 10 metros. Las coordenadas geográficas en negro corresponden a la cuadrícula UTM.

# TORREVIEJA

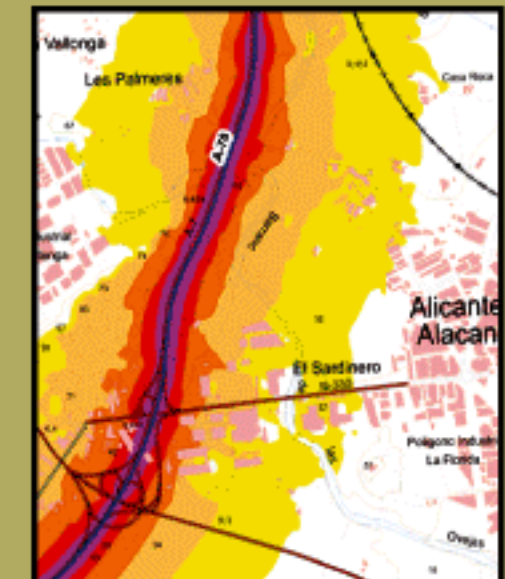


## MAPA ESTRATÉGICO DE RUIDO PROVINCIA DE ALICANTE UNIDAD DE MAPA ESTRATÉGICO 06 N-332

Escala 1 : 25.000

Base cartográfica: Mapa Topográfico Nacional de España, Instituto Geográfico Nacional

### Mapa de niveles sonoros Lden



Infraestructura	
Carretera Nacional, Autonómica 1º orden.	
Carretera Autonómica 2º orden.	
Carretera Autonómica 3º orden y otras.	
Caminos, pistas y vías pecuarias	
Ferrocarril	
Línea eléctrica	
Eje del tronco de la N-332	

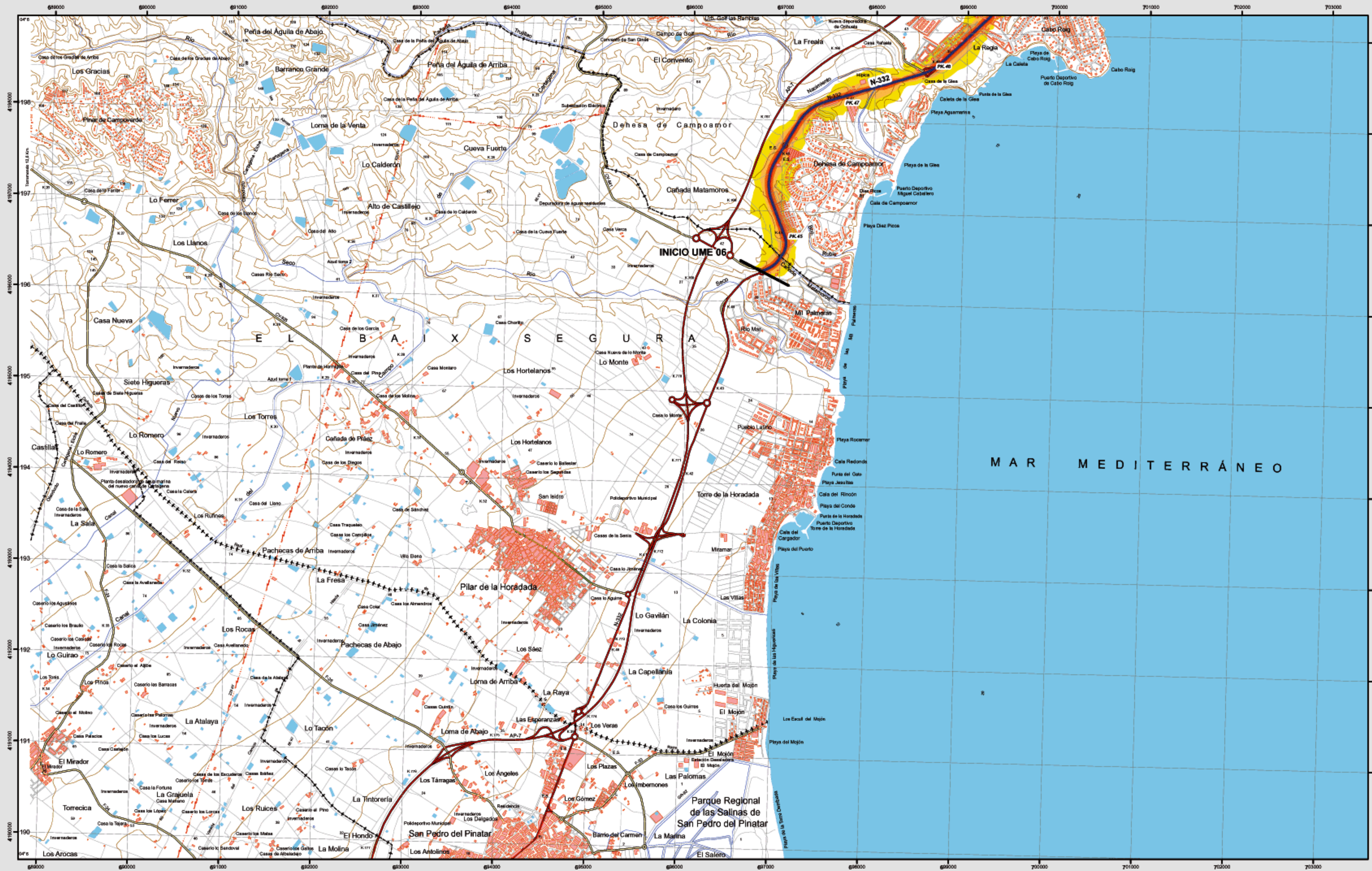
Socioestructura	
Edificaciones	
Zonas Verdes	
Límites Administrativos	
Límite municipal	
Límite autonómico	
Hidrografía	
Ríos	
Arroyos, canales y acequias	
Embalses y balsas	

Niveles Sonoros	
Lden dB(A)	
55-60	
60-65	
65-70	
70-75	
>75	



Elipsoida internacional. Proyección U.T.M. Datum europeo 1956 hasta 30N. Las longitudes están referidas al meridiano de Greenwich. Las alturas se refieren al nivel medio del Mediterráneo en Alicante. Igualación de las curvas de nivel 10 metros. Las coordenadas geográficas en negro corresponden a la cuadrícula U.T.M.

# SAN PEDRO DEL PINATAR



893_II
893_IV
914_II
914_IV
935_I
935_II
935_III

Hojas 25.000

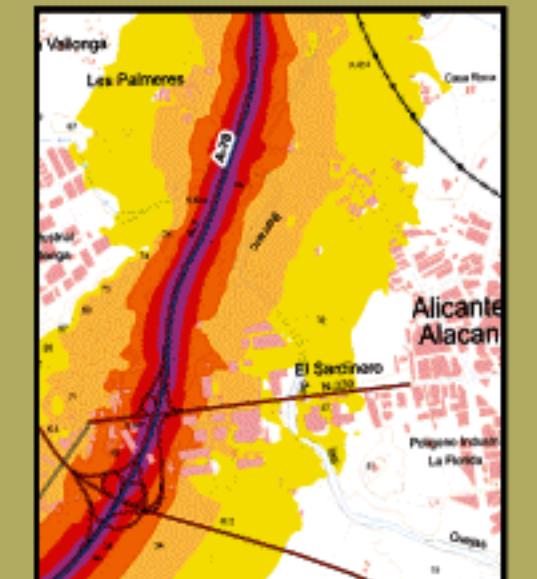
**935 - III**

**San Pedro del Pinatar**

## MAPA ESTRATÉGICO DE RUIDO PROVINCIA DE ALICANTE UNIDAD DE MAPA ESTRATÉGICO 06 N-332

Escala 1 : 25.000

Mapa de niveles sonoros Lden



### Infraestructura

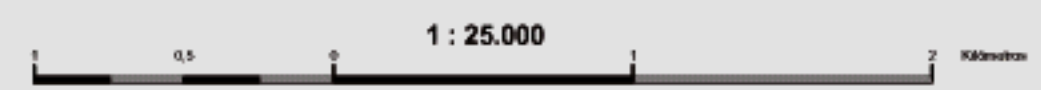
- Carretera Nacional, Autonómica 1º orden.
- Carretera Autonómica 2º orden.
- Carretera Autonómica 3º orden y otras.
- Caminos, pistas y vías pecuarias
- Ferrocarril
- Línea eléctrica
- Eje del tronco de la N-332

### Socioestructura

- Edificaciones
- Zonas Verdes
- Límites Administrativos**
- Límite municipal
- Límite autonómico
- Hidrografía**
- Ríos
- Arroyos, canales y acequias
- Embalses y balsas

### Niveles Sonoros

- Lden dBA)
- 55-60
  - 60-65
  - 65-70
  - 70-75
  - >75



Esquema internacional. Proyección U.T.M. Datos sustrato: 1950 hasta 2004. Las longitudes están referidas al meridiano de Greenwich. Los altitudes se refieren al nivel medio del Mediterráneo en Alicante. Copia digitalizada de las curvas de nivel 10 metros. Las coordenadas geográficas en negro corresponden a la cuadrícula UTM.

Ministerio de Fomento

SECRETARÍA DE ESTADO DE INFRAESTRUCTURAS Y PLANIFICACIÓN  
DIRECCIÓN GENERAL DE CARRETERAS  
SUBDIRECCIÓN GENERAL DE PLANIFICACIÓN

