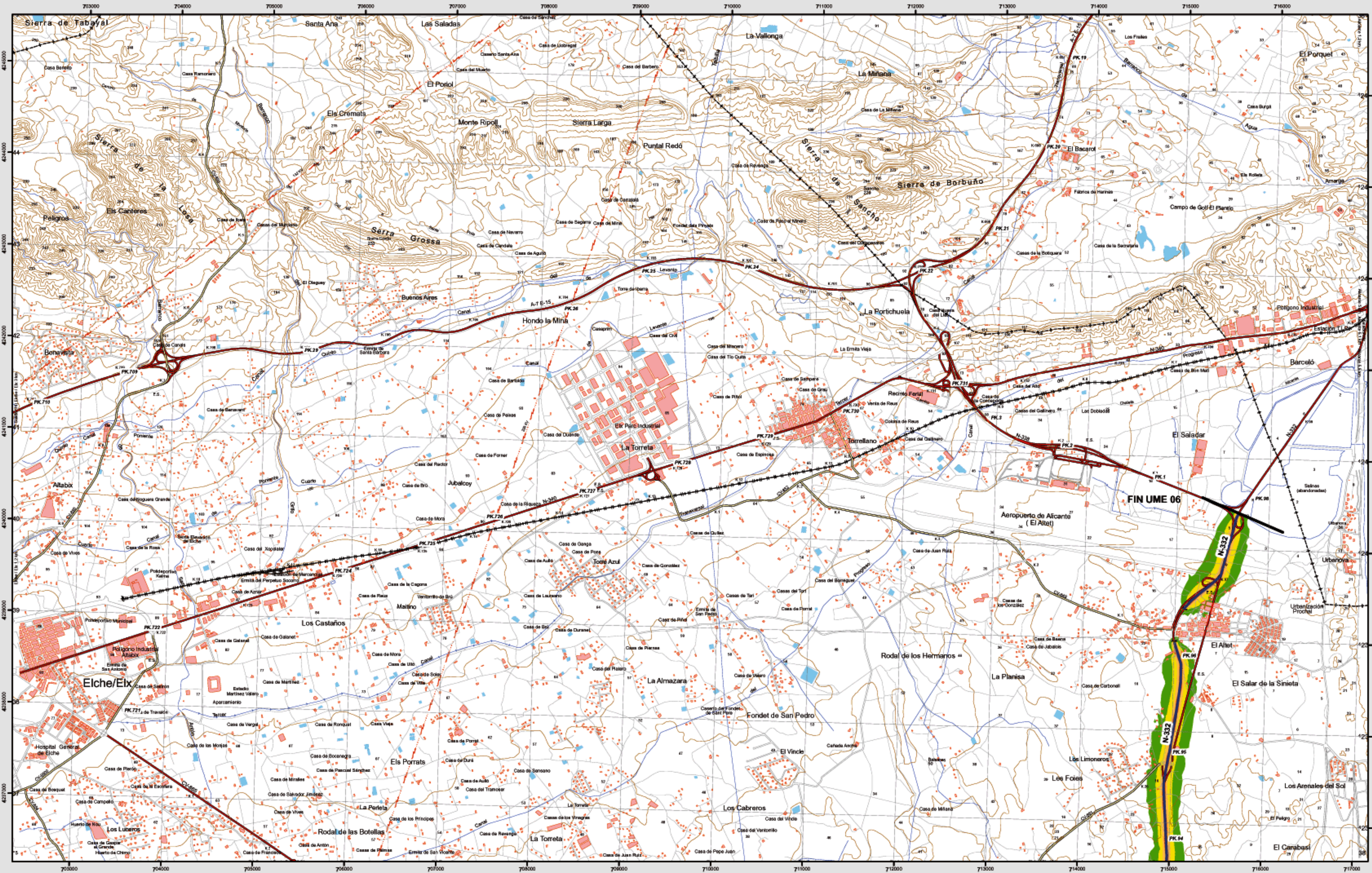


EL ALTET



893_II
893_IV
914_II
914_IV
935_I
935_II
935_III

Hojas 25.000

893 - II

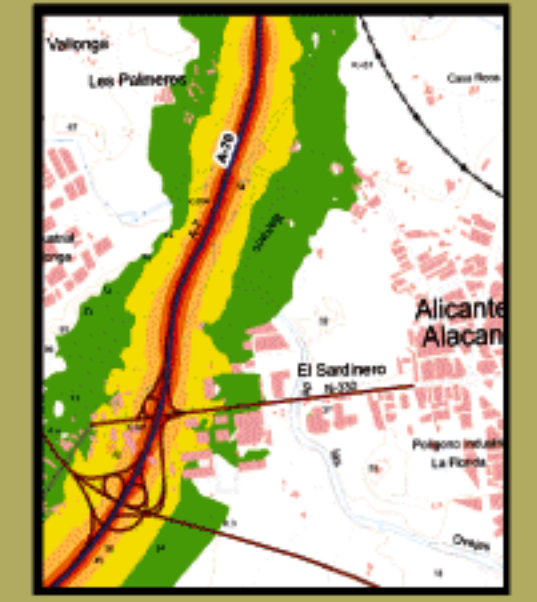
El Altet

MAPA ESTRATÉGICO DE RUIDO PROVINCIA DE ALICANTE UNIDAD DE MAPA ESTRATÉGICO 06 N-332

Escala 1 : 25.000

Base cartográfica: Mapa Topográfico Nacional del Estado. Instituto Geográfico Nacional.

Mapa de niveles sonoros Lnoche



Infraestructura

- Carretera Nacional, Autonómica 1º orden.
- Carretera Autonómica 2º orden.
- Carretera Autonómica 3º orden y otras.
- Caminos, pistas y vías pecuarias.
- Ferrocarril.
- Línea eléctrica.
- Eje del tronco de la N-332.

Socioestructura

- Edificaciones.
- Zonas Verdes.

Límites Administrativos

- Límite municipal.
- Límite autonómico.

Hidrografía

- Ríos.
- Arroyos, canales y acequias.
- Embalses y balsas.

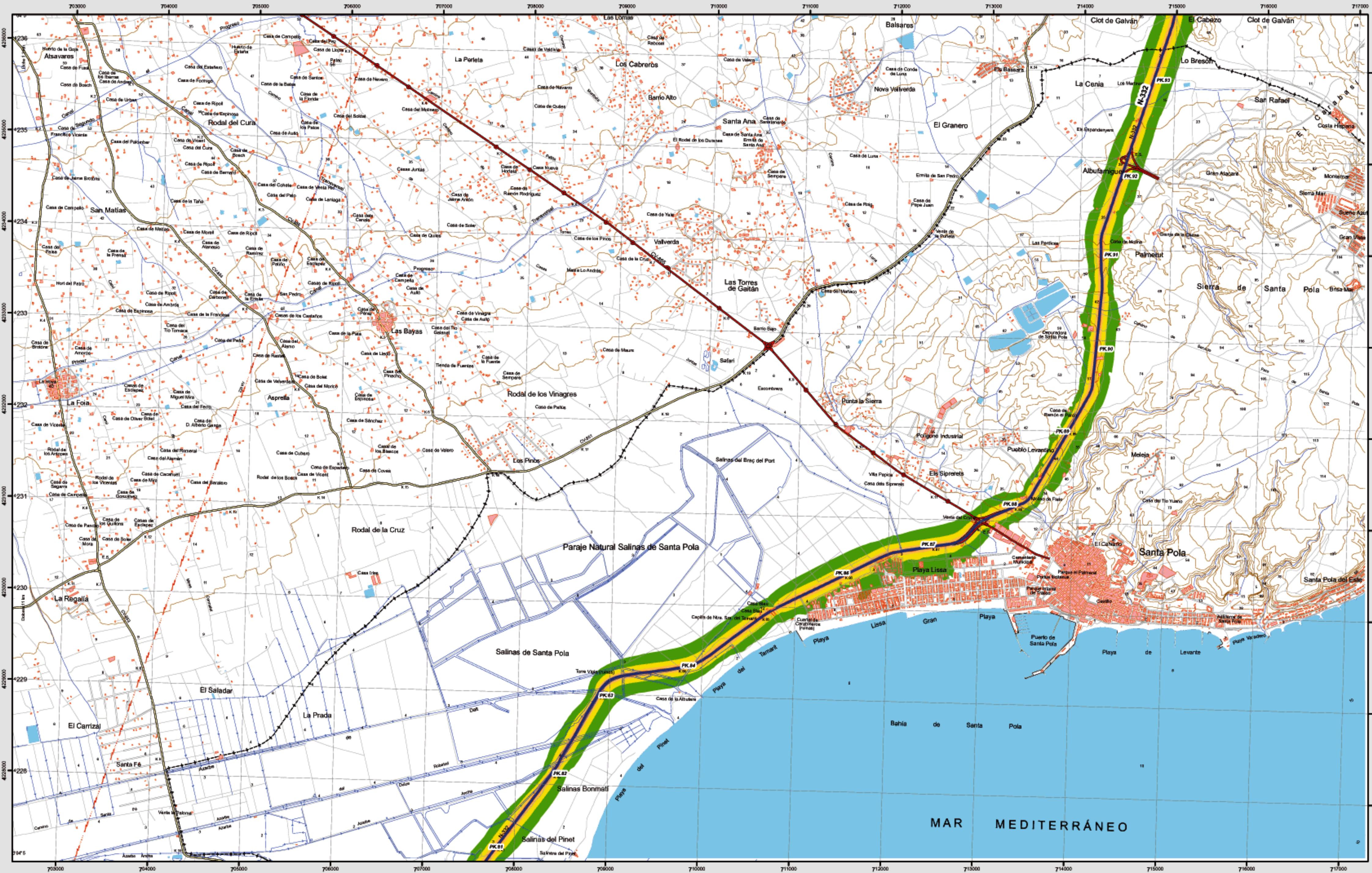
Niveles Sonoros

Lnoche (dB(A))

- 50-55
- 55-60
- 60-65
- 65-70
- >70



SANTA POLA



893_II
893_IV
914_II
914_IV
935_I
935_II
935_III

Hojas 25.000

893 - IV

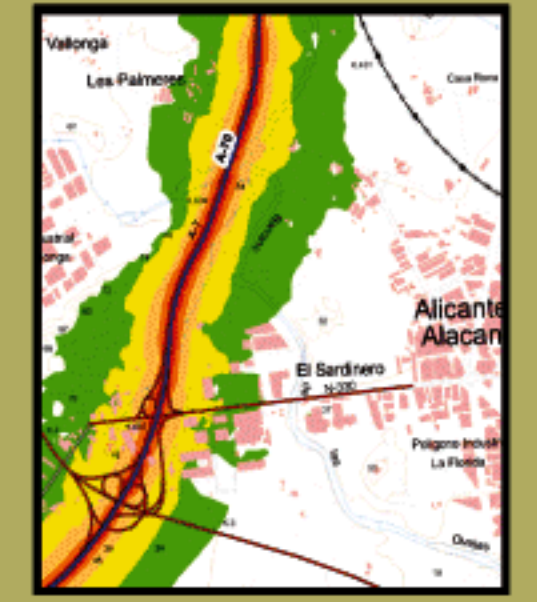
Santa Pola

**MAPA ESTRATÉGICO DE RUIDO
PROVINCIA DE ALICANTE
UNIDAD DE MAPA ESTRATÉGICO 06 N-332**

Escala 1 : 25.000

Base cartográfica: Mapa Topográfico Nacional del Estado, Instituto Geográfico Nacional

Mapa de niveles sonoros Lnoche



Infraestructura

- Carretera Nacional, Autonómica 1º orden.
- Carretera Autonómica 2º orden.
- Carretera Autonómica 3º orden y otras.
- Caminos, pistas y vías pecuarias.
- Ferrocarril.
- Línea eléctrica.
- Eje del tronco de la N-332.

Socioestructura

- Edificaciones.
- Zonas Verdes.

Límites Administrativos

- Límite municipal.
- Límite autonómico.

Hidrografía

- Ríos.
- Arroyos, canales y acequias.
- Embalses y balsas.

Niveles Sonoros

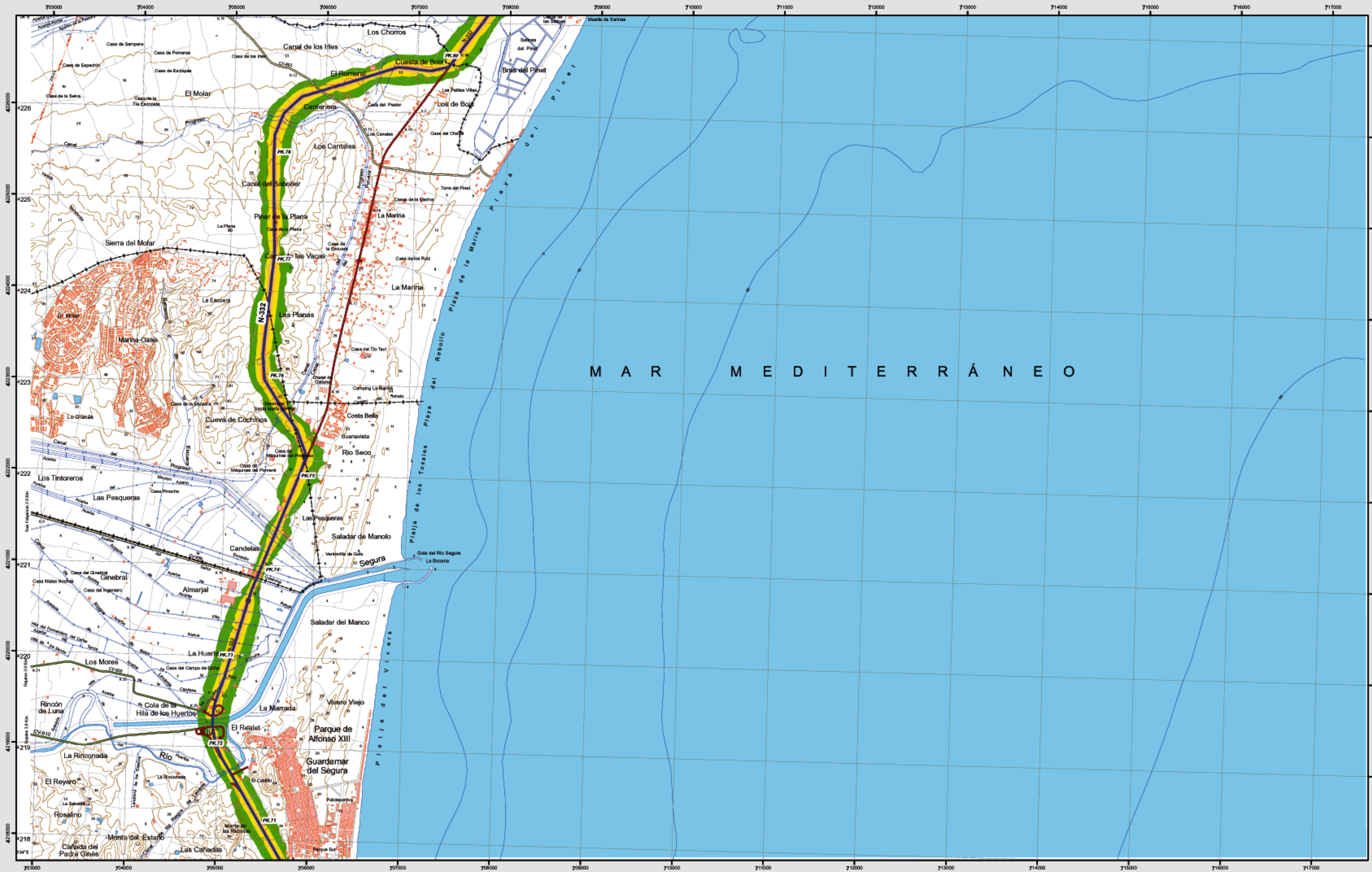
Lnoche (dB(A))

- 50-55
- 55-60
- 60-65
- 65-70
- >70



Elipsoida internacional. Proyección U.T.M. Datum europeo 1986 huso 30N. Las longitudes están referidas al meridiano de Greenwich. Las alturas se refieren al nivel medio del Mediterráneo en Alicante. Igualación de las curvas de nivel 10 metros. Las coordenadas geográficas en negro corresponden a la cuadrícula Meridiana U.T.M.

GUARDAMAR DEL SEGURA



893_II
893_IV
914_II
914_IV
935_I
935_II
935_III

Hojas 25.000

914 - II

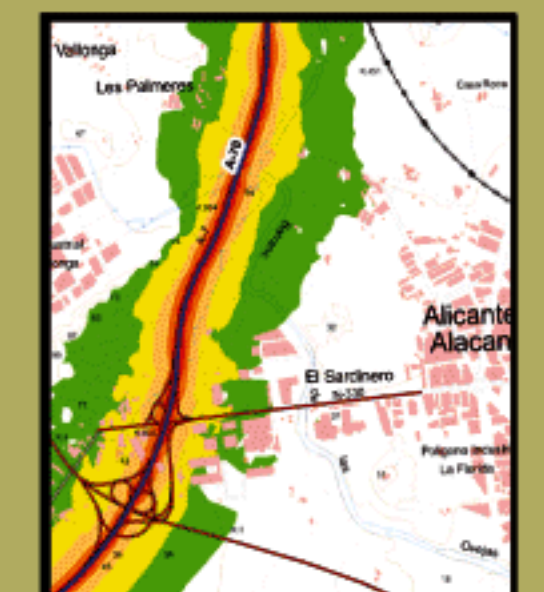
Guardamar del Segura

MAPA ESTRATÉGICO DE RUIDO PROVINCIA DE ALICANTE UNIDAD DE MAPA ESTRATÉGICO 06 N-332

Escala 1 : 25.000

Bases cartográficas: Mapa Topográfico Nacional de España, Instituto Geográfico Nacional.

Mapa de niveles sonoros Lnoche



Infraestructura

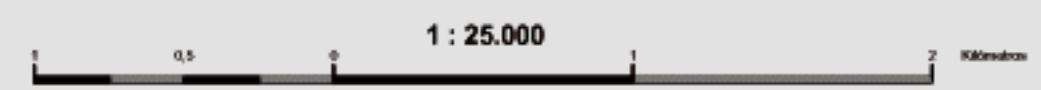
Carretera Nacional, Autonómica 1º orden.	—
Carretera Autonómica 2º orden.	—
Carretera Autonómica 3º orden y otras.	—
Caminos, pistas y vías pecuarias	—
Ferrocarril	—+—+—
Línea eléctrica	—+—+—
Eje del tronco de la N-332	—

Socioestructura

Edificaciones	■
Zonas Verdes	■
Límites Administrativos	
Límite municipal	—+—+—
Límite autonómico	—+—+—
Hidrografía	
Ríos	—
Arroyos, canales y acequias	—
Embalses y balsas	—

Niveles Sonoros

Lnoche (dB(A))	Color
50-55	Verde
55-60	Amarillo
60-65	Naranja
65-70	Rojo oscuro
>70	Rojo



Ministerio de Fomento

SECRETARÍA DE ESTADO DE INFRAESTRUCTURAS Y PLANIFICACIÓN
DIRECCIÓN GENERAL DE CARRETERAS
SUBDIRECCIÓN GENERAL DE PLANIFICACIÓN



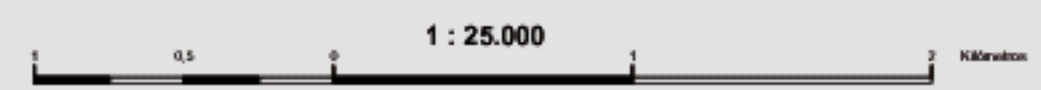
LA MATA



Infraestructura	
Carretera Nacional, Autonómica 1º orden.	
Carretera Autonómica 2º orden.	
Carretera Autonómica 3º orden y otras.	
Caminos, pistas y vías pecuarias	
Ferrocarril	
Línea eléctrica	
Eje del tronco de la N-332	

Socioestructura	
Edificaciones	
Zonas Verdes	
Límites Administrativos	
Límite municipal	
Límite autonómico	
Hidrografía	
Ríos	
Arroyos, canales y acequias	
Embalses y balsas	

Niveles Sonoros	
Límite (dB(A))	Color
50-55	
55-60	
60-65	
65-70	
>70	



893_II	
893_IV	
914_II	
914_IV	
935_I	935_II
935_III	

Hojas 25.000

914 - IV

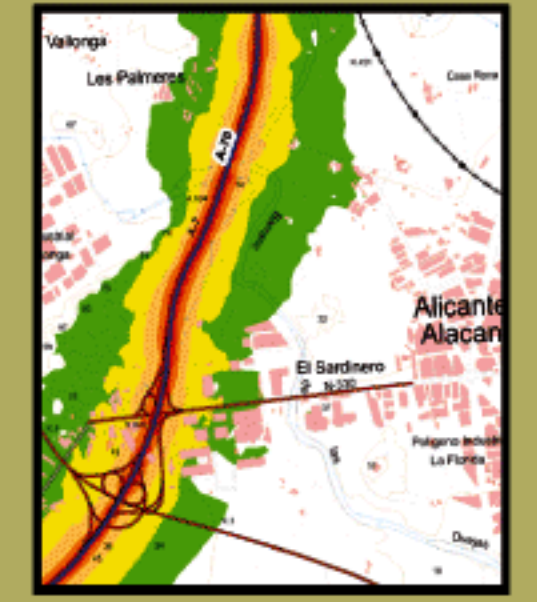
La Mata

MAPA ESTRATÉGICO DE RUIDO PROVINCIA DE ALICANTE UNIDAD DE MAPA ESTRATÉGICO 06 N-332

Escala 1 : 25.000

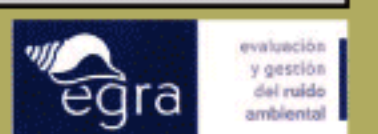
Base cartográfica: Mapa Topográfico Nacional de España. Instituto Geográfico Nacional.

Mapa de niveles sonoros Lnoche

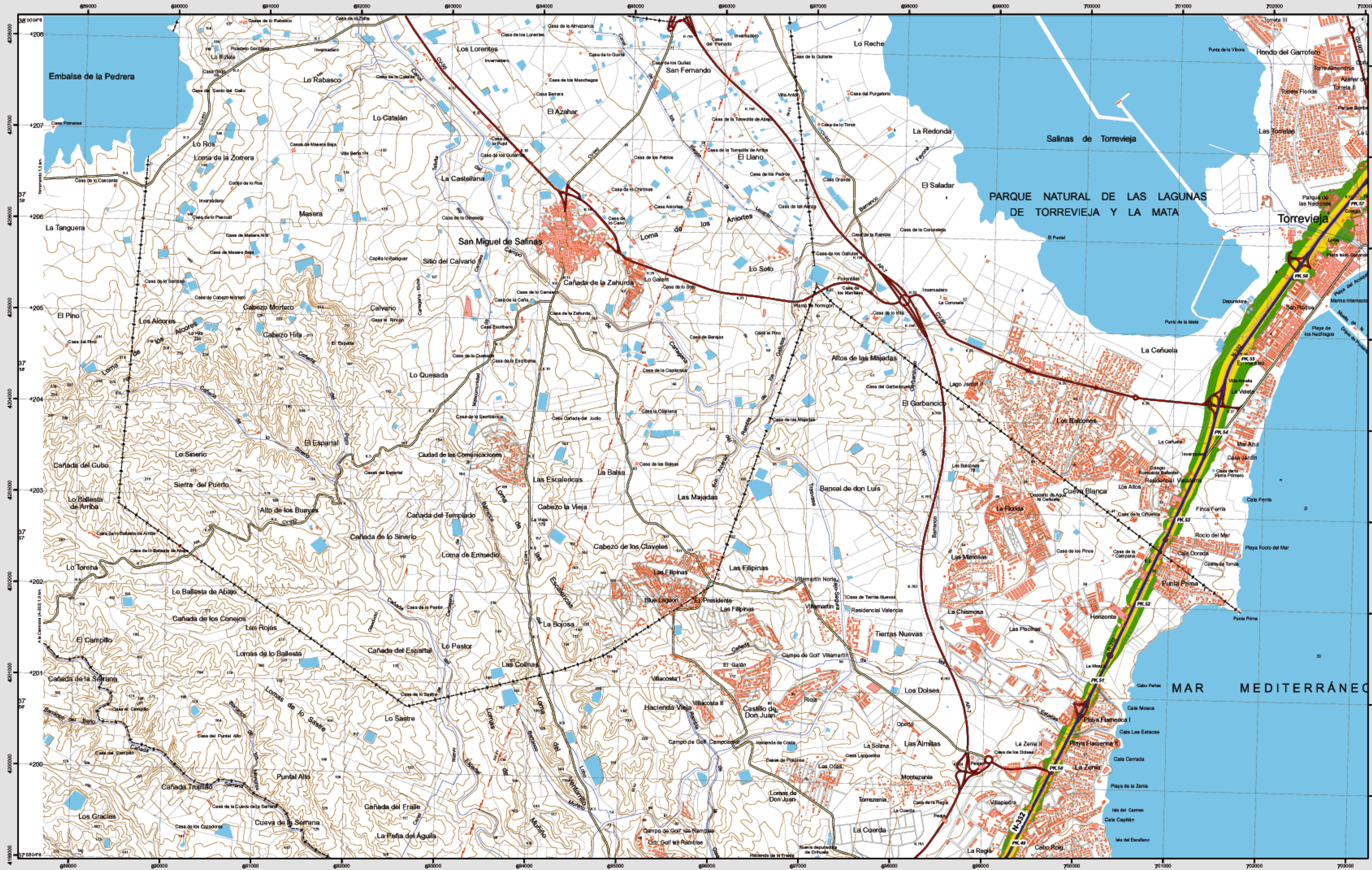


Ministerio de Fomento

SECRETARÍA DE ESTADO DE INFRAESTRUCTURAS Y PLANIFICACIÓN
DIRECCIÓN GENERAL DE CARRETERAS
SUBDIRECCIÓN GENERAL DE PLANIFICACIÓN



SAN MIGUEL DE SALINAS



893_II
893_IV
914_II
914_IV
935_I
935_II
935_III

Hojas 25.000

935 - I

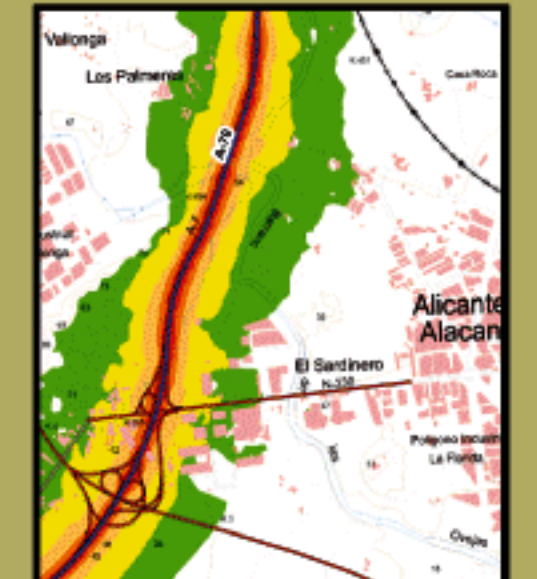
San Miguel de Salinas

MAPA ESTRATÉGICO DE RUIDO PROVINCIA DE ALICANTE UNIDAD DE MAPA ESTRATÉGICO 06 N-332

Escala 1 : 25.000

Base cartográfica: Mapa Topográfico Nacional del Estado. Fuente Geográfico Nacional.

Mapa de niveles sonoros Lnoche



Infraestructura

Carretera Nacional, Autonómica 1º orden.	—
Carretera Autonómica 2º orden.	—
Carretera Autonómica 3º orden y otras.	—
Caminos, pistas y vías pecuarias	—
Ferrocarril	—+—+—
Línea eléctrica	—+—+—
Eje del tronco de la N-332	—

Socioestructura

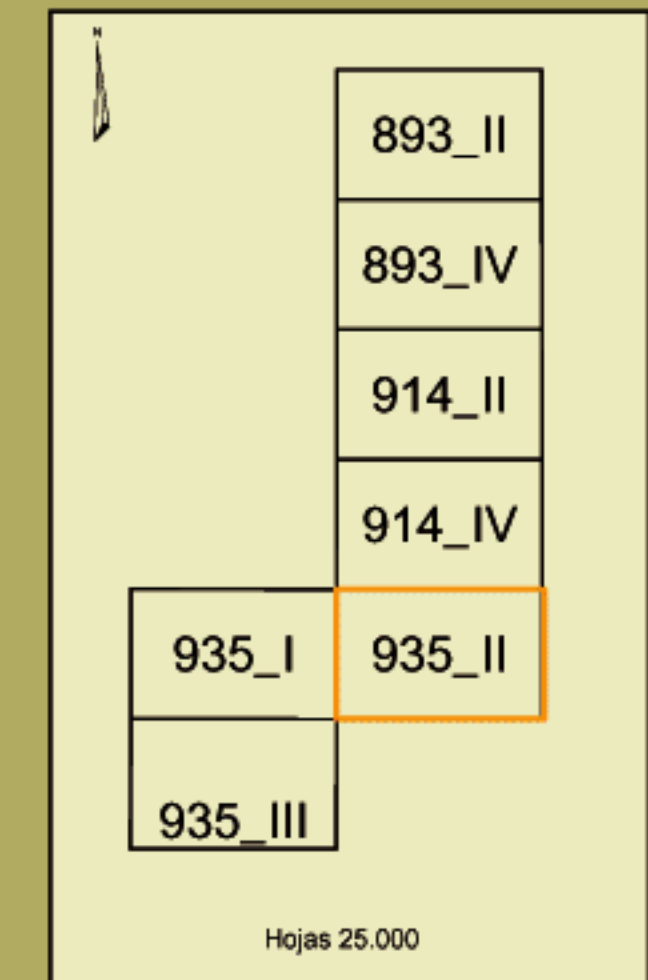
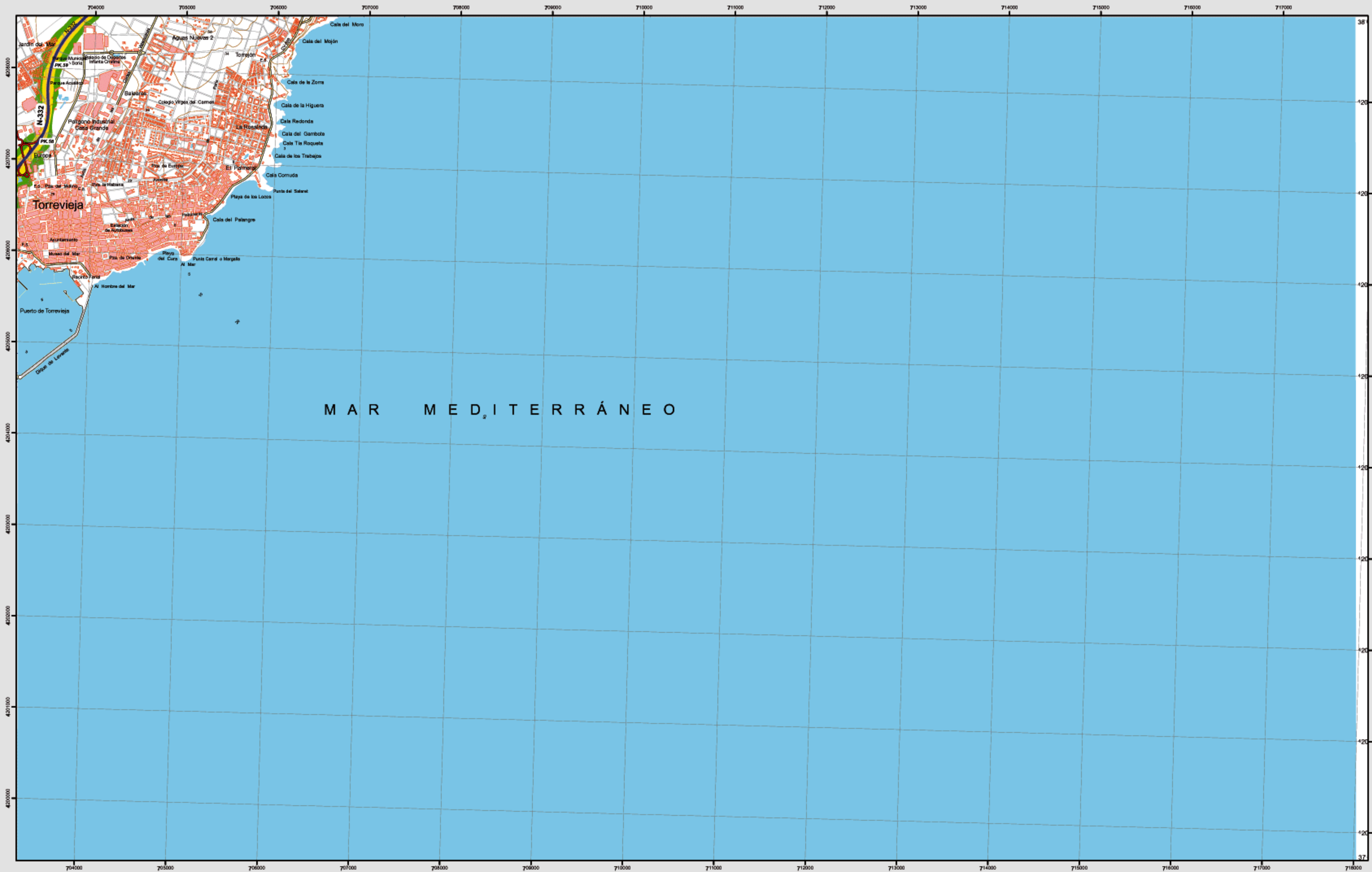
Edificaciones	■
Zonas Verdes	■
Límites Administrativos	
Límite municipal	—+—+—
Límite autonómico	—+—+—
Hidrografía	
Ríos	—
Arroyos, canales y acequias	—
Embalses y balsas	—

Niveles Sonoros

Lnoche dB(A)	■
50-55	■
55-60	■
60-65	■
65-70	■
>70	■



TORREVIEJA

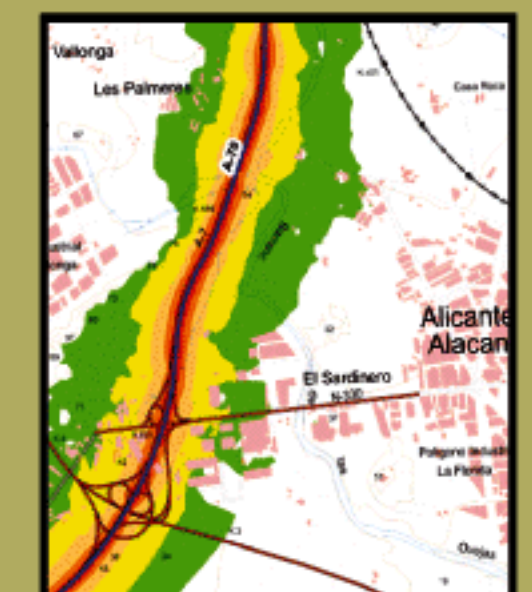


MAPA ESTRATÉGICO DE RUIDO PROVINCIA DE ALICANTE UNIDAD DE MAPA ESTRATÉGICO 06 N-332

Escala 1 : 25.000

Base cartográfica: Mapa Topográfico Nacional de España, Instituto Geográfico Nacional

Mapa de niveles sonoros Lnoche



Infraestructura	
Carretera Nacional, Autonómica 1 ^o orden.	
Carretera Autonómica 2 ^o orden.	
Carretera Autonómica 3 ^o orden y otras.	
Caminos, pistas y vías pecuarias	
Ferrocarril	
Línea eléctrica	
Eje del tronco de la N-332	

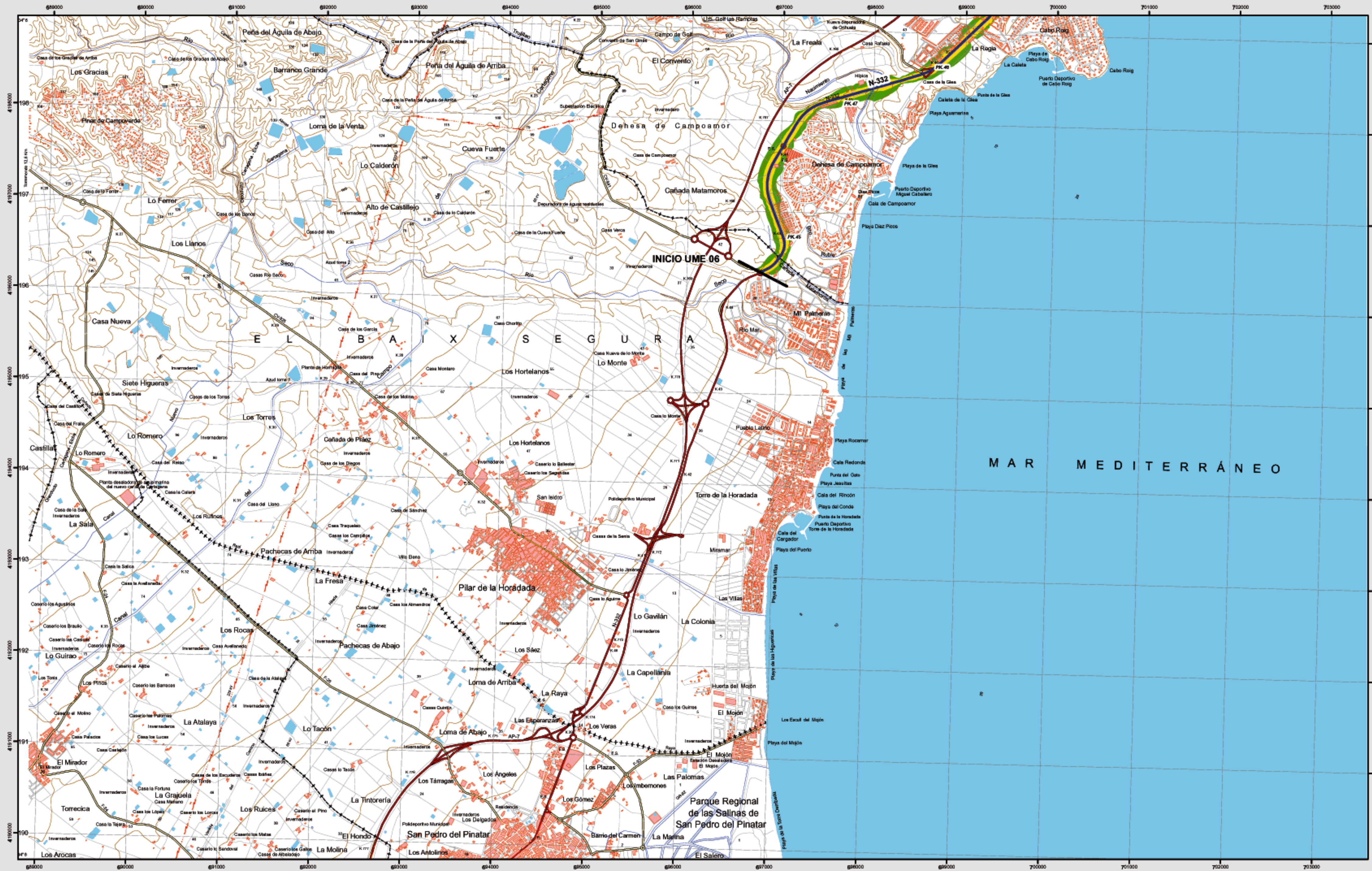
Socioestructura	
Edificaciones	
Zonas Verdes	
Límites Administrativos	
Límite municipal	
Límite autonómico	
Hidrografía	
Ríos	
Arroyos, canales y acequias	
Embalses y balsas	

Niveles Sonoros	
Lnoche (dB(A))	
50-55	
55-60	
60-65	
65-70	
>70	



Elipsoida internacional. Proyección U.T.M. Datum europeo 1956 hasta 30N. Las longitudes están referidas al meridiano de Greenwich. Las alturas se refieren al nivel medio del Mediterráneo en Alicante. Igualación de las curvas de nivel 10 metros. Las coordenadas geográficas en negro corresponden a la cuadrícula U.T.M.

SAN PEDRO DEL PINATAR



893_II
893_IV
914_II
914_IV
935_I
935_II
935_III

Hojas 25.000

935 - III

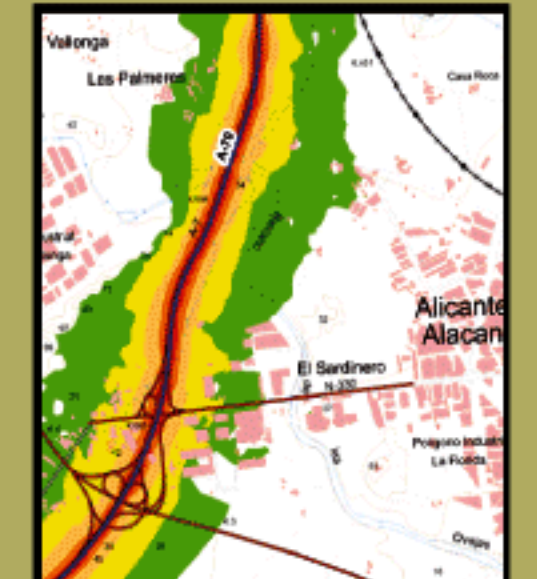
San Pedro del Pinatar

MAPA ESTRATÉGICO DE RUIDO PROVINCIA DE ALICANTE UNIDAD DE MAPA ESTRATÉGICO 06 N-332

Escala 1 : 25.000

Bases cartográficas: Mapa Topográfico Nacional de España, Instituto Geográfico Nacional.

Mapa de niveles sonoros Lnoche



Infraestructura

- Carretera Nacional, Autonómica 1º orden.
- Carretera Autonómica 2º orden.
- Carretera Autonómica 3º orden y otras.
- Caminos, pistas y vías pecuarias.
- Ferrocarril.
- Línea eléctrica.
- Eje del tronco de la N-332.

Socioestructura

- Edificaciones.
- Zonas Verdes.

Límites Administrativos

- Límite municipal.
- Límite autonómico.

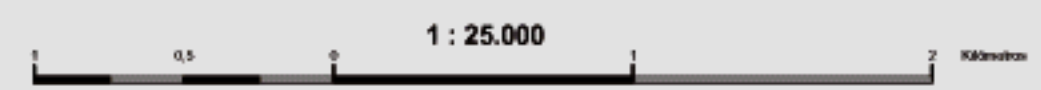
Hidrografía

- Ríos.
- Arroyos, canales y acequias.
- Embalses y balsas.

Niveles Sonoros

Lnoche (dB(A))

- 50-55
- 55-60
- 60-65
- 65-70
- >70



Esquema internacional. Proyección U.T.M. Datos sustrato: 1950 hasta 2004. Las longitudes están referidas al meridiano de Greenwich. Los altitudes se refieren al nivel medio del Mediterráneo en Alicante. Copiados de las curvas de nivel 10 metros. Las coordenadas geográficas en negro corresponden a la cuadrícula UTM.

Ministerio de Fomento

SECRETARÍA DE ESTADO DE INFRAESTRUCTURAS Y PLANIFICACIÓN
DIRECCIÓN GENERAL DE CARRETERAS
SUBDIRECCIÓN GENERAL DE PLANIFICACIÓN

