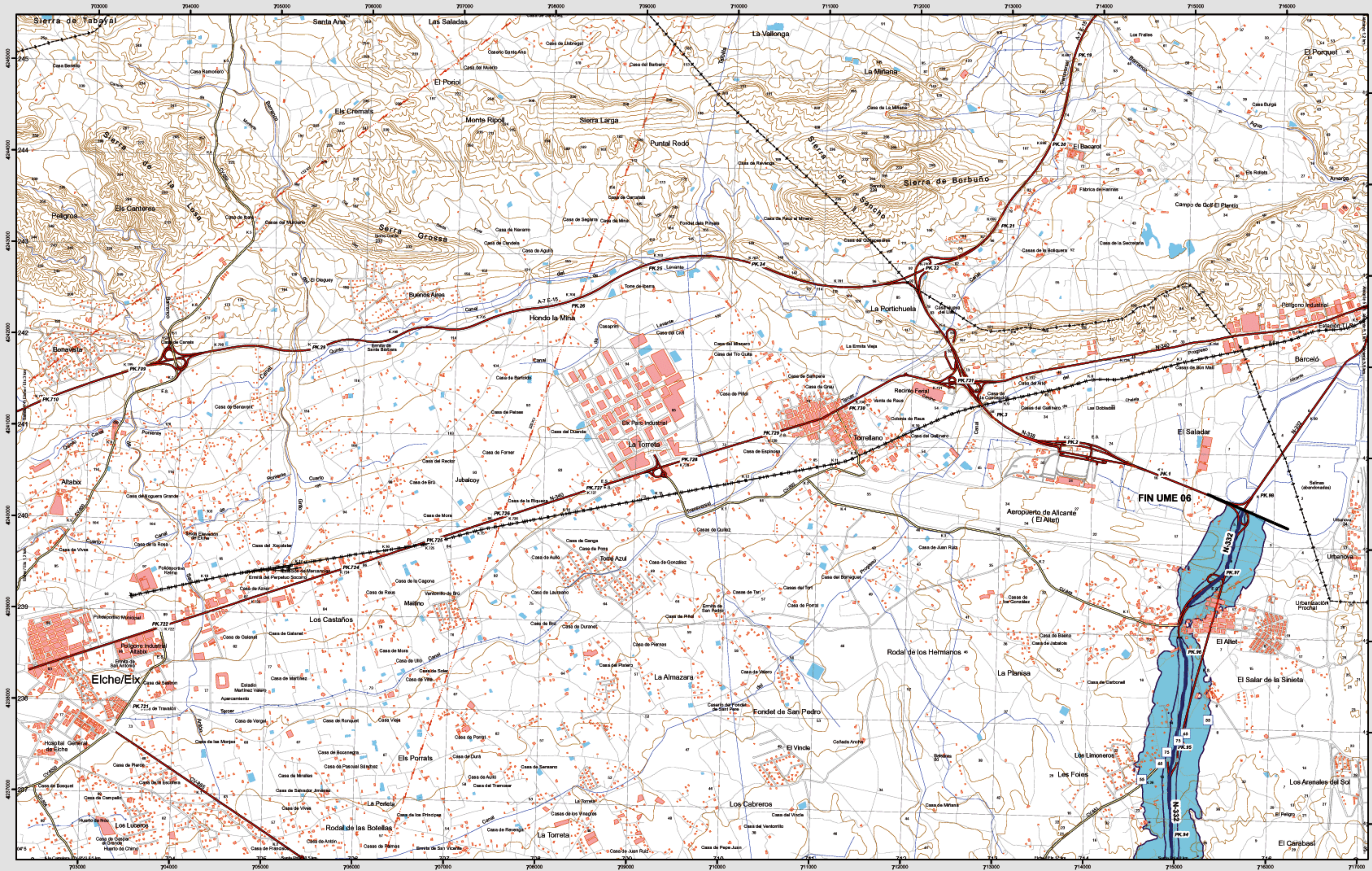


# EL ALTET



893_II
893_IV
914_II
914_IV
935_I
935_II
935_III

Hojas 25.000

**893 - II**

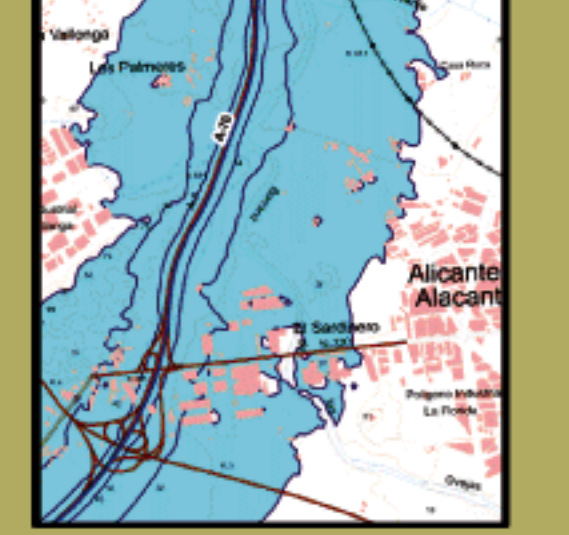
**El Altet**

## MAPA ESTRATÉGICO DE RUIDO PROVINCIA DE ALICANTE UNIDAD DE MAPA ESTRATÉGICO 06 N-332

Escala 1 : 25.000

Base cartográfica: Mapa Topográfico Nacional del Estado, Instituto Geográfico Nacional

Mapa de Zona de Afección



- ### Infraestructura
- Carretera Nacional, Autonómica 1º orden.
  - Carretera Autonómica 2º orden.
  - Carretera Autonómica 3º orden y otras.
  - Caminos, pistas y vías pecuarias.
  - Ferrocarril
  - Línea eléctrica
  - Eje del tronco de la N-332

- ### Socioestructura
- Edificaciones
  - Zonas Verdes
- ### Límites Administrativos
- Límite municipal
  - Límite autonómico
- ### Hidrografía
- Ríos
  - Arroyos, canales y acequias
  - Embalses y balsas

- ### Zonas de Afección
- Zona de afección
  - Isófonas de Lden 55, 65 y 75 dB(A)

Superficies afectadas por los valores de Lden indicados	
Superficie (km²)	
>55 dB	24,72
>65 dB	6,17
>75 dB	0,71

Población expuesta a los valores de Lden indicados		
	Viviendas* (centenas)	Nº personas (centenas)
>55 dB	251	68
>65 dB	52	8
>75 dB	2	0

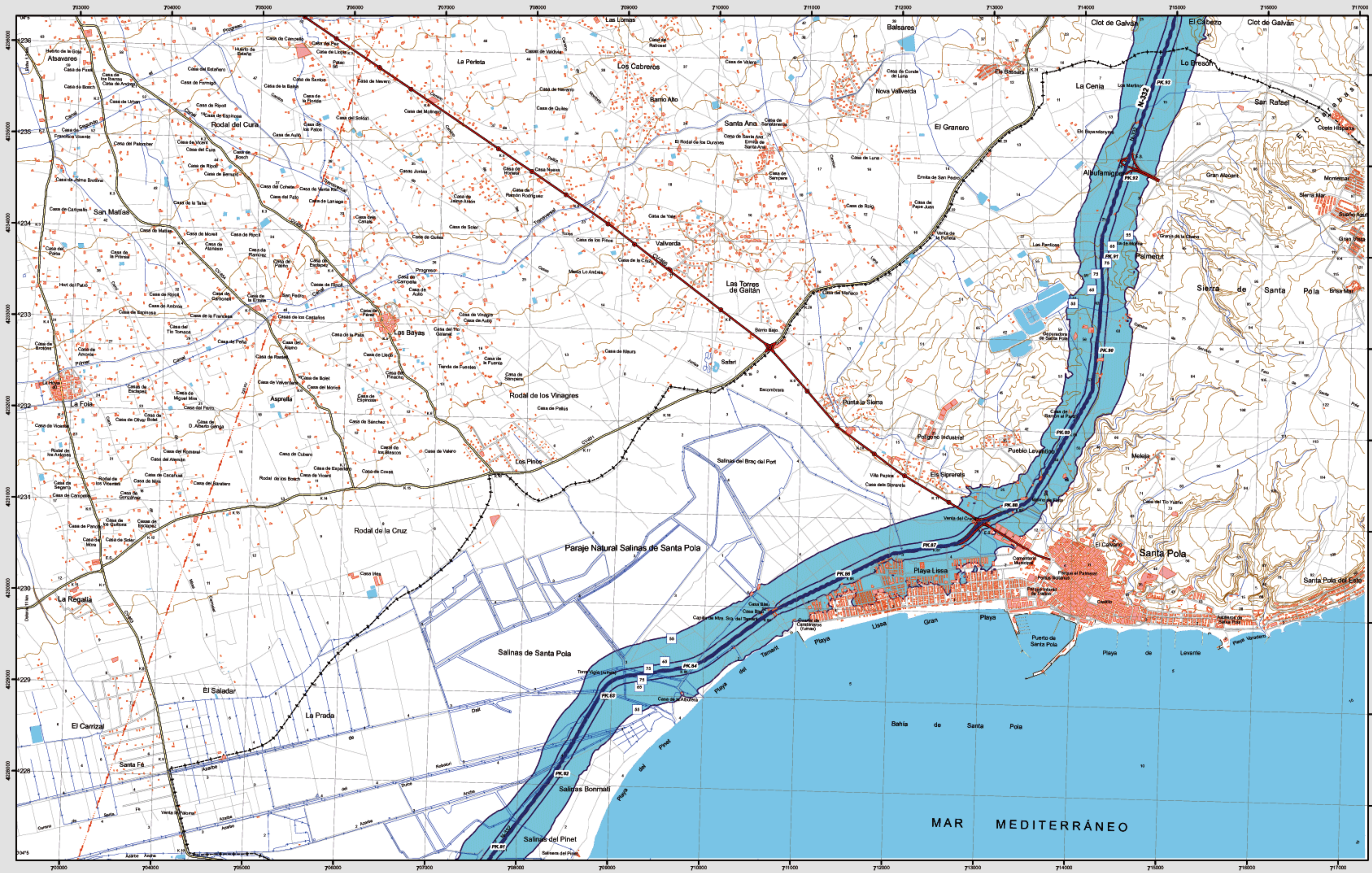
\*Incluye vivienda desocupada

Hospitales y colegios expuestos a los valores de Lden indicados		
	Nº hospitales	Nº colegios
>55 dB	1	4
>65 dB	0	2
>75 dB	0	0



Elipsoida internacional. Proyección U.T.M. Datum europeo 1988 hasta 30N. Las longitudes están referidas al meridiano de Greenwich. Las alturas se refieren al nivel medio del Mediterráneo en Alicante. Igualación de las curvas de nivel 10 metros. Las coordenadas geográficas en negro corresponden a la cuadrícula Métrica U.T.M.

# SANTA POLA



893_II
893_IV
914_II
914_IV
935_I
935_II
935_III

Hojas 25.000

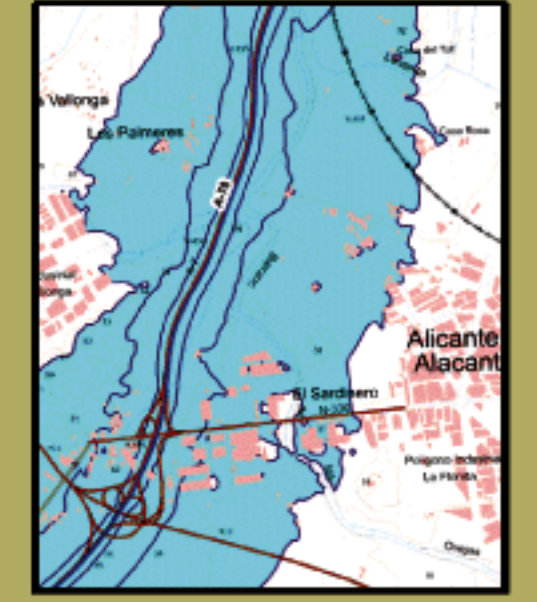
**893 - IV**

**Santa Pola**

## MAPA ESTRATÉGICO DE RUIDO PROVINCIA DE ALICANTE UNIDAD DE MAPA ESTRATÉGICO 06 N-332

Escala 1 : 25.000

Mapa de Zona de Afcción



**Infraestructura**

- Carretera Nacional, Autonómica 1º orden.
- Carretera Autonómica 2º orden.
- Carretera Autonómica 3º orden y otras.
- Caminos, pistas y vías pecuarias.
- Ferrocarril.
- Línea eléctrica.
- Eje del tronco de la N-332.

**Socioestructura**

- Edificaciones.
- Zonas Verdes.

**Límites Administrativos**

- Límite municipal.
- Límite autonómico.

**Hidrografía**

- Ríos.
- Arroyos, canales y acequias.
- Embalses y balsas.

**Zonas de Afcción**

- Zona de afcción.
- Isófonas de Lden 55, 65 y 75 dB(A).

**Superficies afectadas por los valores de Lden indicados**

Superficie (km²)	
>55 dB	24,72
>65 dB	6,17
>75 dB	0,71

**Población expuesta a los valores de Lden indicados**

Viviendas (centenas)	Nº personas (centenas)
>55 dB	251
>65 dB	52
>75 dB	2

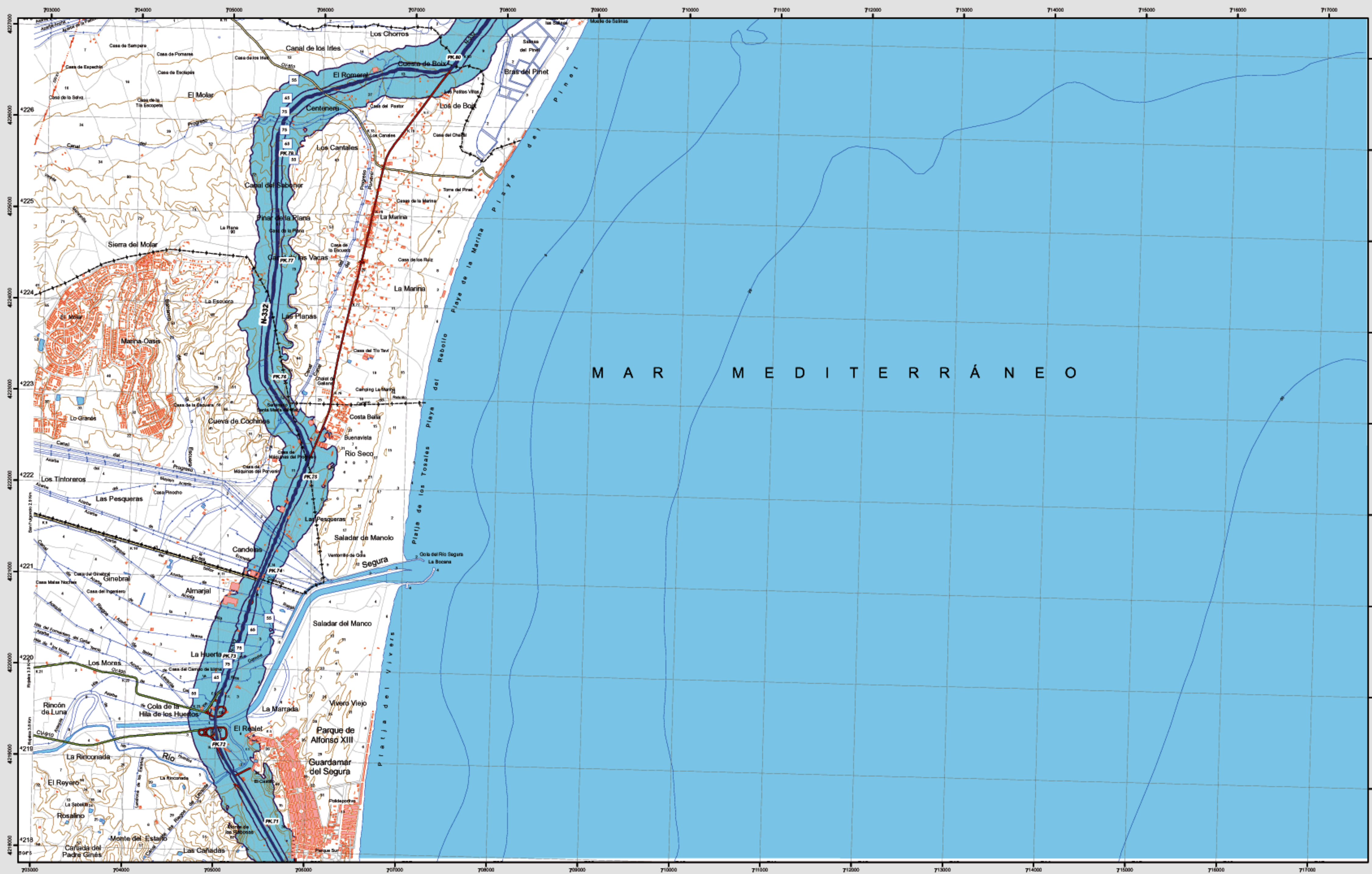
\*Incluye vivienda desocupada

**Hospitales y colegios expuestos a los valores de Lden indicados**

Nº hospitales	Nº colegios
>55 dB	1
>65 dB	0
>75 dB	0



# GUARDAMAR DEL SEGURA



893_II
893_IV
914_II
914_IV
935_I
935_II
935_III

Hojas 25.000

**914 - II**

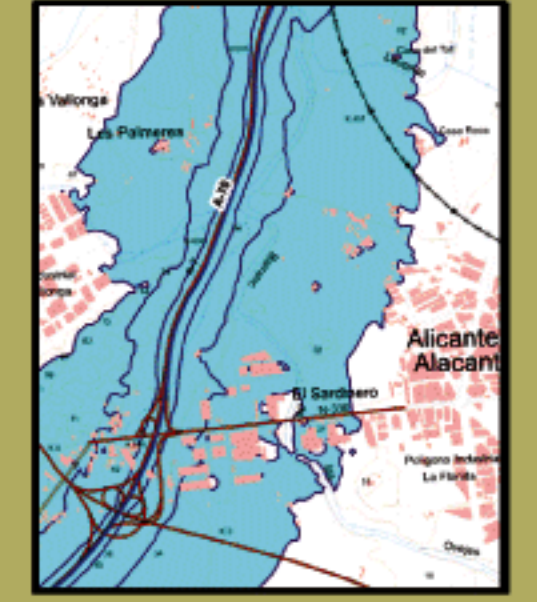
Guardamar del Segura

## MAPA ESTRATÉGICO DE RUIDO PROVINCIA DE ALICANTE UNIDAD DE MAPA ESTRATÉGICO 06 N-332

Escala 1 : 25.000

Base cartográfica: Mapa Topográfico Nacional de España, Instituto Geográfico Nacional.

### Mapa de Zona de Afeción



#### Infraestructura

- Carretera Nacional, Autonómica 1º orden.
- Carretera Autonómica 2º orden.
- Carretera Autonómica 3º orden y otras.
- Caminos, pistas y vías pecuarias.
- Ferrocarril.
- Línea eléctrica.
- Eje del tronco de la N-332.

#### Socioestructura

- Edificaciones.
- Zonas Verdes.

#### Límites Administrativos

- Límite municipal.
- Límite autonómico.

#### Hidrografía

- Ríos.
- Arroyos, canales y acequias.
- Embalses y balsas.

#### Zonas de Afeción

- Zona de afeción.
- Isófonas de Lden 55, 65 y 75 dB(A).

#### Superficies afectadas por los valores de Lden indicados

Superficie (km²)	
>55 dB	24,72
>65 dB	6,17
>75 dB	0,71

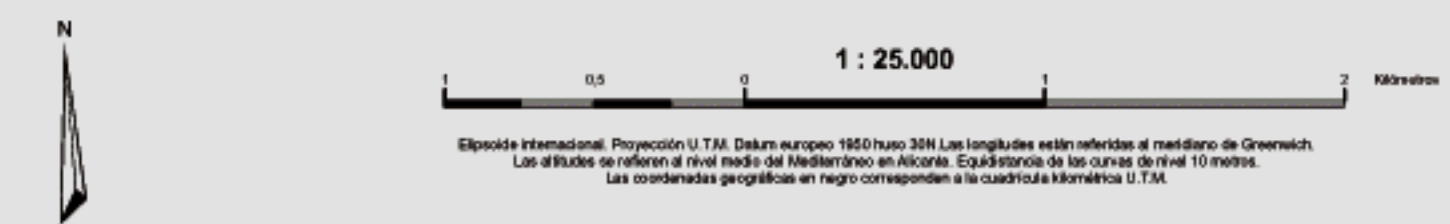
#### Población expuesta a los valores de Lden indicados

Viviendas* (centenas)		Nº personas (centenas)	
>55 dB	251	68	
>65 dB	52	8	
>75 dB	2	0	

\*Incluye vivienda desocupada

#### Hospitales y colegios expuestos a los valores de Lden indicados

Nº hospitales		Nº colegios	
>55 dB	1	4	
>65 dB	0	2	
>75 dB	0	0	



Ministerio de Fomento

SECRETARÍA DE ESTADO DE INFRAESTRUCTURAS Y PLANIFICACIÓN

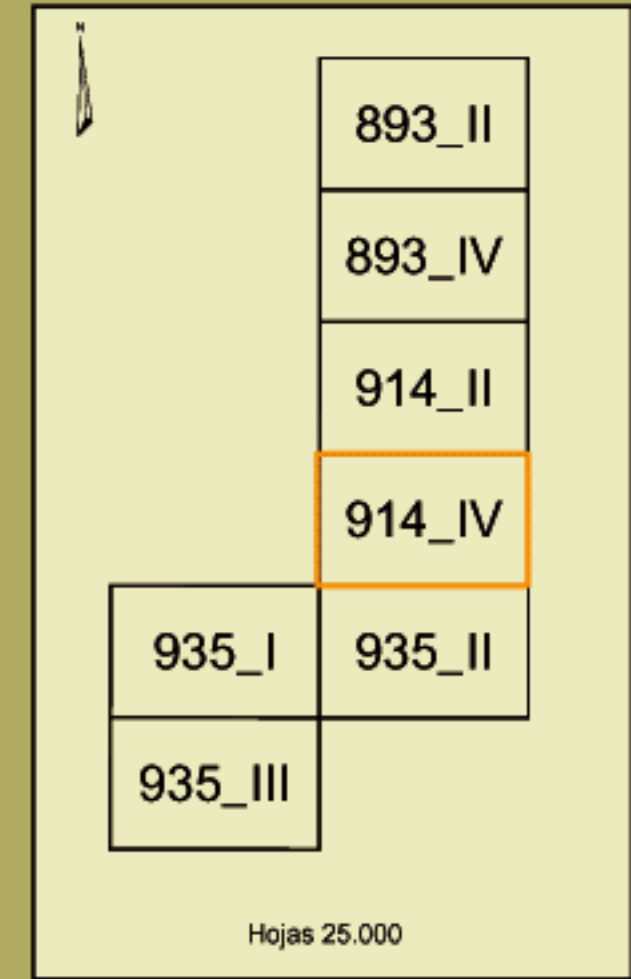
DIRECCIÓN GENERAL DE CARRETERAS

SUBDIRECCIÓN GENERAL DE PLANIFICACIÓN

egra

evaluación y gestión del ruido ambiental

# LA MATA

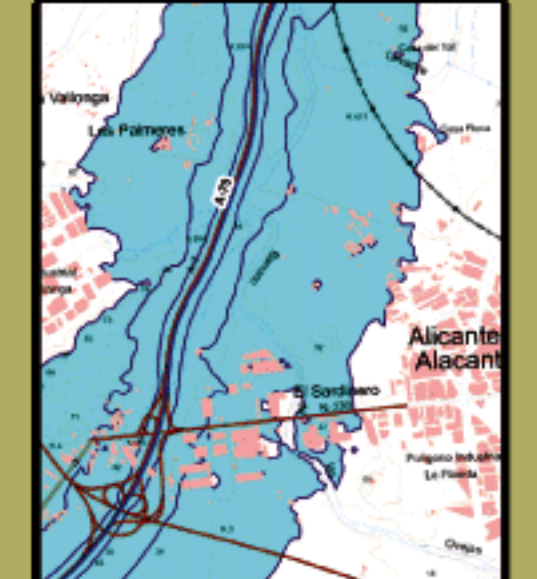


## MAPA ESTRATÉGICO DE RUIDO PROVINCIA DE ALICANTE UNIDAD DE MAPA ESTRATÉGICO 06 N-332

Escala 1 : 25.000

Base cartográfica: Mapa Topográfico Nacional de España, Instituto Geográfico Nacional.

### Mapa de Zona de AfECCIÓN



**Infraestructura**

- Carretera Nacional, Autonómica 1º orden.
- Carretera Autonómica 2º orden.
- Carretera Autonómica 3º orden y otras.
- Caminos, pistas y vías pecuarias.
- Ferrocarril.
- Línea eléctrica.
- Eje del tronco de la N-332.

**Socioestructura**

- Edificaciones.
- Zonas Verdes.

**Límites Administrativos**

- Límite municipal.
- Límite autonómico.

**Hidrografía**

- Ríos.
- Arroyos, canales y acequias.
- Embalses y balsas.

**Zonas de AfECCIÓN**

- Zona de afECCIÓN.
- Isófonas de Lden 55, 65 y 75 dB(A).

**Superficies afectadas por los valores de Lden indicados**

Superficie (km²)	
>55 dB	24,72
>65 dB	6,17
>75 dB	0,71

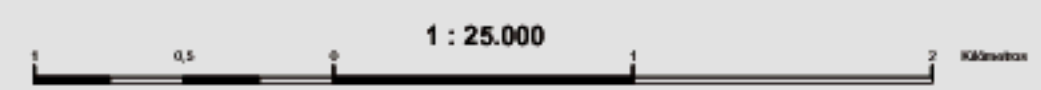
**Población expuesta a los valores de Lden indicados**

	Viviendas* (centenas)	Nº personas (centenas)
>55 dB	251	68
>65 dB	52	8
>75 dB	2	0

\*Incluye vivienda desocupada

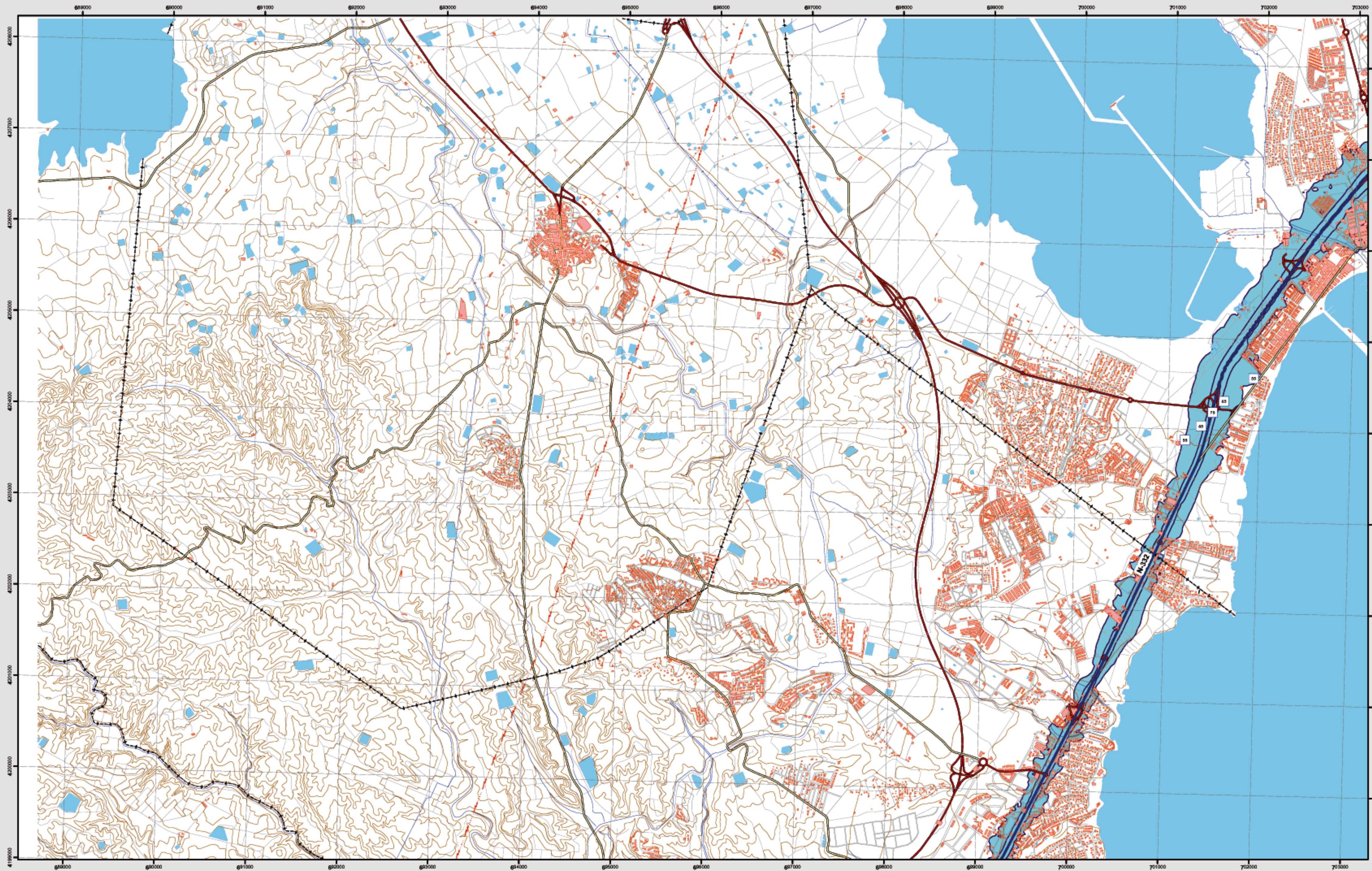
**Hospitales y colegios expuestos a los valores de Lden indicados**

	Nº hospitales	Nº colegios
>55 dB	1	4
>65 dB	0	2
>75 dB	0	0



Elipsoida internacional. Proyección U.T.M. Datum europeo 1956 hasta 30N. Las longitudes están referidas al meridiano de Greenwich. Las alturas se refieren al nivel medio del Mediterráneo en Alicante. Igualación de las curvas de nivel 10 metros. Las coordenadas geográficas en negro corresponden a la cuadrícula Meridiana U.T.M.

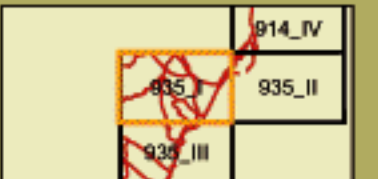
# SAN MIGUEL DE SALINAS



893_II
893_IV
914_II
914_IV
935_I
935_II
935_III

Hojas 25.000

935 - I

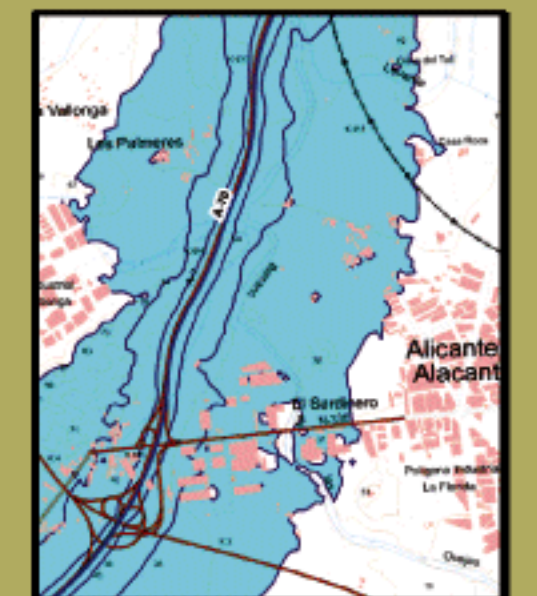


San Miguel de Salinas

## MAPA ESTRATÉGICO DE RUIDO PROVINCIA DE ALICANTE UNIDAD DE MAPA ESTRATÉGICO 06 N-332

Escala 1 : 25.000

Mapa de Zona de Afección



**Infraestructura**

- Carretera Nacional, Autonómica 1º orden.
- Carretera Autonómica 2º orden.
- Carretera Autonómica 3º orden y otras.
- Caminos, pistas y vías pecuarias.
- Ferrocarril.
- Línea eléctrica.
- Eje del tronco de la N-332.

**Socioestructura**

- Edificaciones.
- Zonas Verdes.

**Límites Administrativos**

- Límite municipal.
- Límite autonómico.

**Hidrografía**

- Ríos.
- Arroyos, canales y acequias.
- Embalses y balsas.

**Zonas de Afección**

- Zona de afección.
- Isófonas de Lden 55, 65 y 75 dB(A).

**Superficies afectadas por los valores de Lden indicados**

Superficie (km²)	
>55 dB	24,72
>65 dB	6,17
>75 dB	0,71

**Población expuesta a los valores de Lden indicados**

Viviendas * (centenas)		
Nº personas (centenas)		
>55 dB	251	68
>65 dB	52	8
>75 dB	2	0

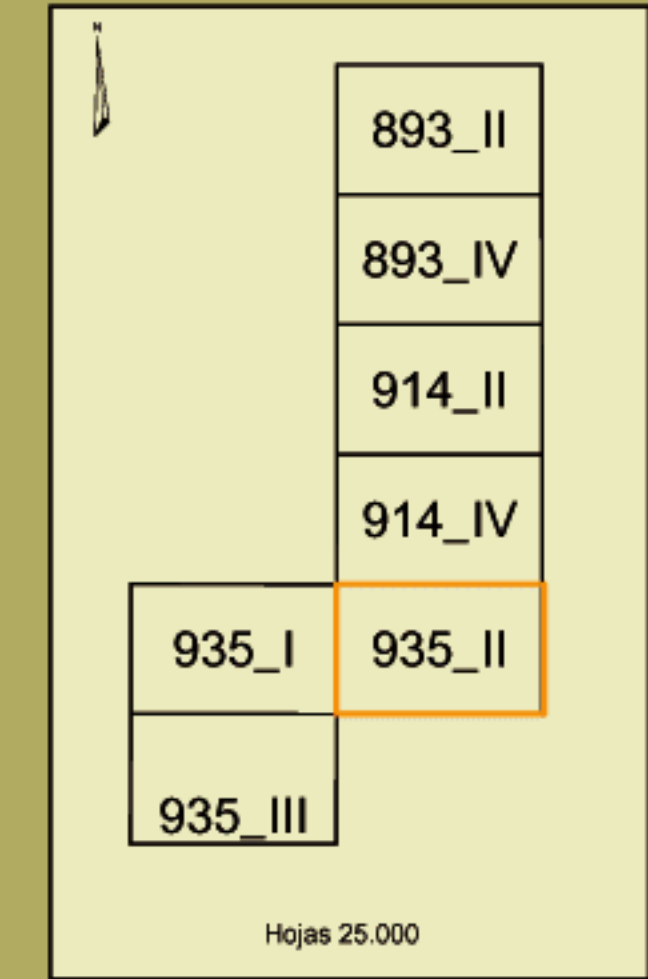
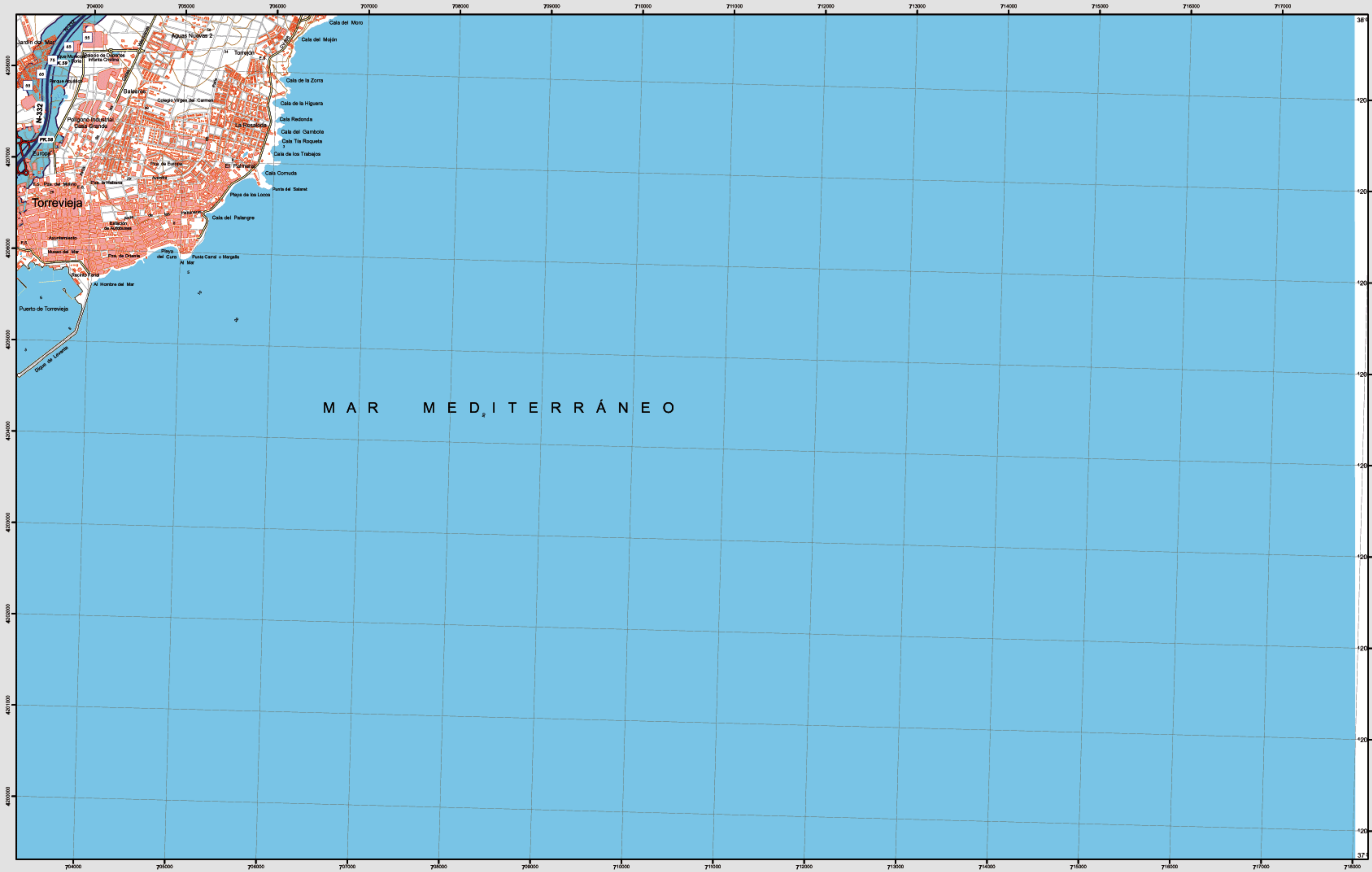
\*Incluye viviendas desocupada

**Hospitales y colegios expuestos a los valores de Lden indicados**

Nº hospitales		
Nº colegios		
>55 dB	1	4
>65 dB	0	2
>75 dB	0	0



# TORREVIEJA

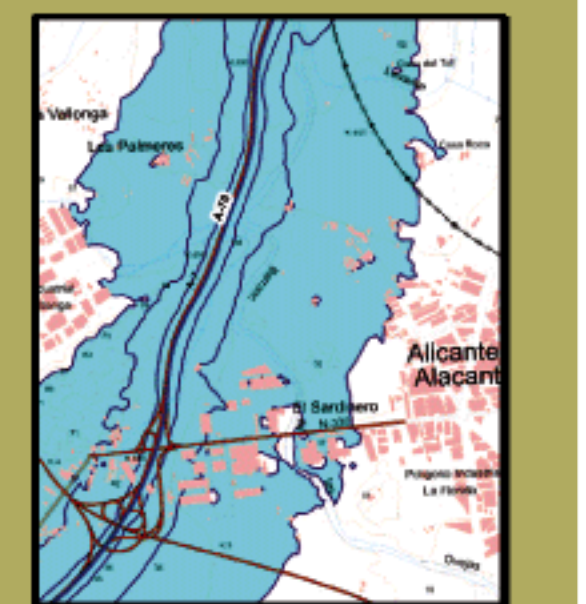


## MAPA ESTRATÉGICO DE RUIDO PROVINCIA DE ALICANTE UNIDAD DE MAPA ESTRATÉGICO 06 N-332

Escala 1 : 25.000

Base cartográfica: Mapa Topográfico Nacional de España, Instituto Geográfico Nacional.

Mapa de Zona de Afección



**Infraestructura**

- Carretera Nacional, Autonómica 1º orden.
- Carretera Autonómica 2º orden.
- Carretera Autonómica 3º orden y otras.
- Caminos, pistas y vías pecuarias.
- Ferrocarril.
- Línea eléctrica.
- Eje del tronco de la N-332.

**Socioestructura**

- Edificaciones.
- Zonas Verdes.

**Límites Administrativos**

- Límite municipal.
- Límite autonómico.

**Hidrografía**

- Ríos.
- Arroyos, canales y acequias.
- Embalses y balsas.

**Zonas de Afección**

- Zona de afección.
- Isófonas de Lden 55, 65 y 75 dB(A).

**Superficies afectadas por los valores de Lden indicados**

Superficie (km²)	
>55 dB	24,72
>65 dB	6,17
>75 dB	0,71

**Población expuesta a los valores de Lden indicados**

Viviendas * (centenas)	Nº personas (centenas)
>55 dB	251
>65 dB	52
>75 dB	2

\*Incluye vivienda desocupada

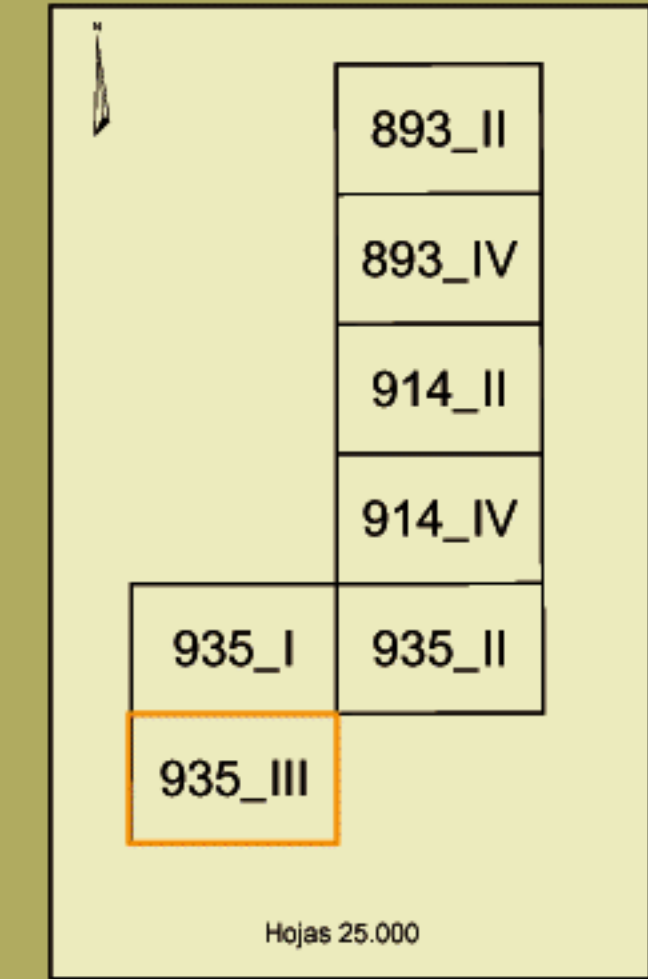
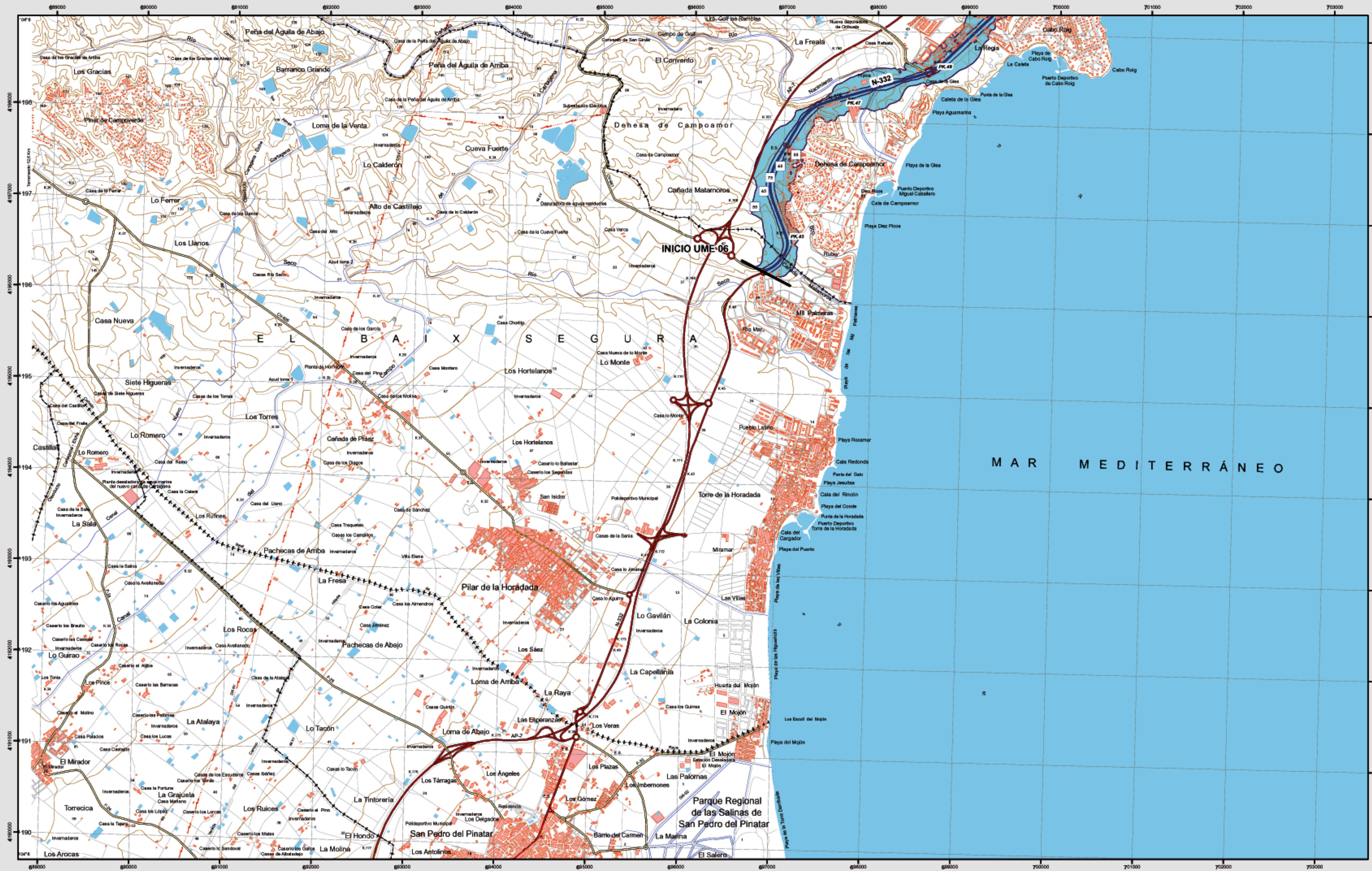
**Hospitales y colegios expuestos a los valores de Lden indicados**

Nº hospitales	Nº colegios
>55 dB	1
>65 dB	0
>75 dB	0



Elipsoida internacional. Proyección U.T.M. Datum europeo 1956 huso 30N. Las longitudes están referidas al meridiano de Greenwich. Las alturas se refieren al nivel medio del Mediterráneo en Alicante. Igualación de las curvas de nivel 10 metros. Las coordenadas geográficas en negro corresponden a la cuadrícula U.T.M.

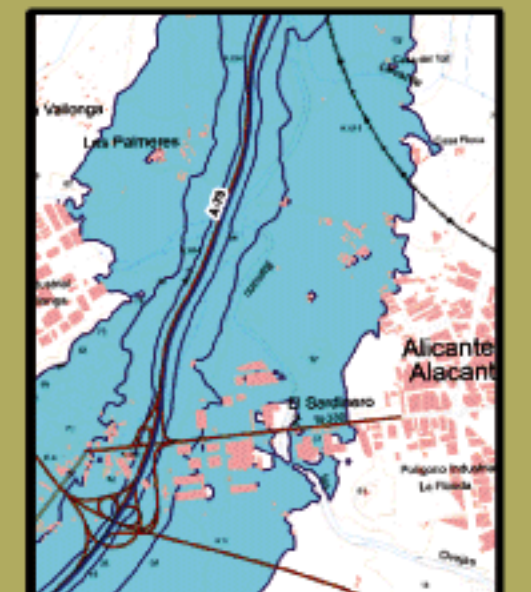
# SAN PEDRO DEL PINATAR



## MAPA ESTRATÉGICO DE RUIDO PROVINCIA DE ALICANTE UNIDAD DE MAPA ESTRATÉGICO 06 N-332

Escala 1 : 25.000

### Mapa de Zona de Afeción



**Infraestructura**

- Carretera Nacional, Autonómica 1º orden.
- Carretera Autonómica 2º orden.
- Carretera Autonómica 3º orden y otras.
- Caminos, pistas y vías pecuarias.
- Ferrocarril.
- Línea eléctrica.
- Eje del tronco de la N-332.

**Socioestructura**

- Edificaciones.
- Zonas Verdes.

**Límites Administrativos**

- Límite municipal.
- Límite autonómico.

**Hidrografía**

- Ríos.
- Arroyos, canales y acequias.
- Embalses y balsas.

**Zonas de Afeción**

- Zona de afeción.
- Isófonas de Lden 55, 65 y 75 dB(A).

**Superficies afectadas por los valores de Lden indicados**

Superficie (km <sup>2</sup> )	
>55 dB	24,72
>65 dB	6,17
>75 dB	0,71

**Población expuesta a los valores de Lden indicados**

Viviendas (centenas)	Nº personas (centenas)
>55 dB	68
>65 dB	8
>75 dB	0

\*Incluye vivienda desocupada

**Hospitales y colegios expuestos a los valores de Lden indicados**

Nº hospitales	Nº colegios
>55 dB	4
>65 dB	2
>75 dB	0

