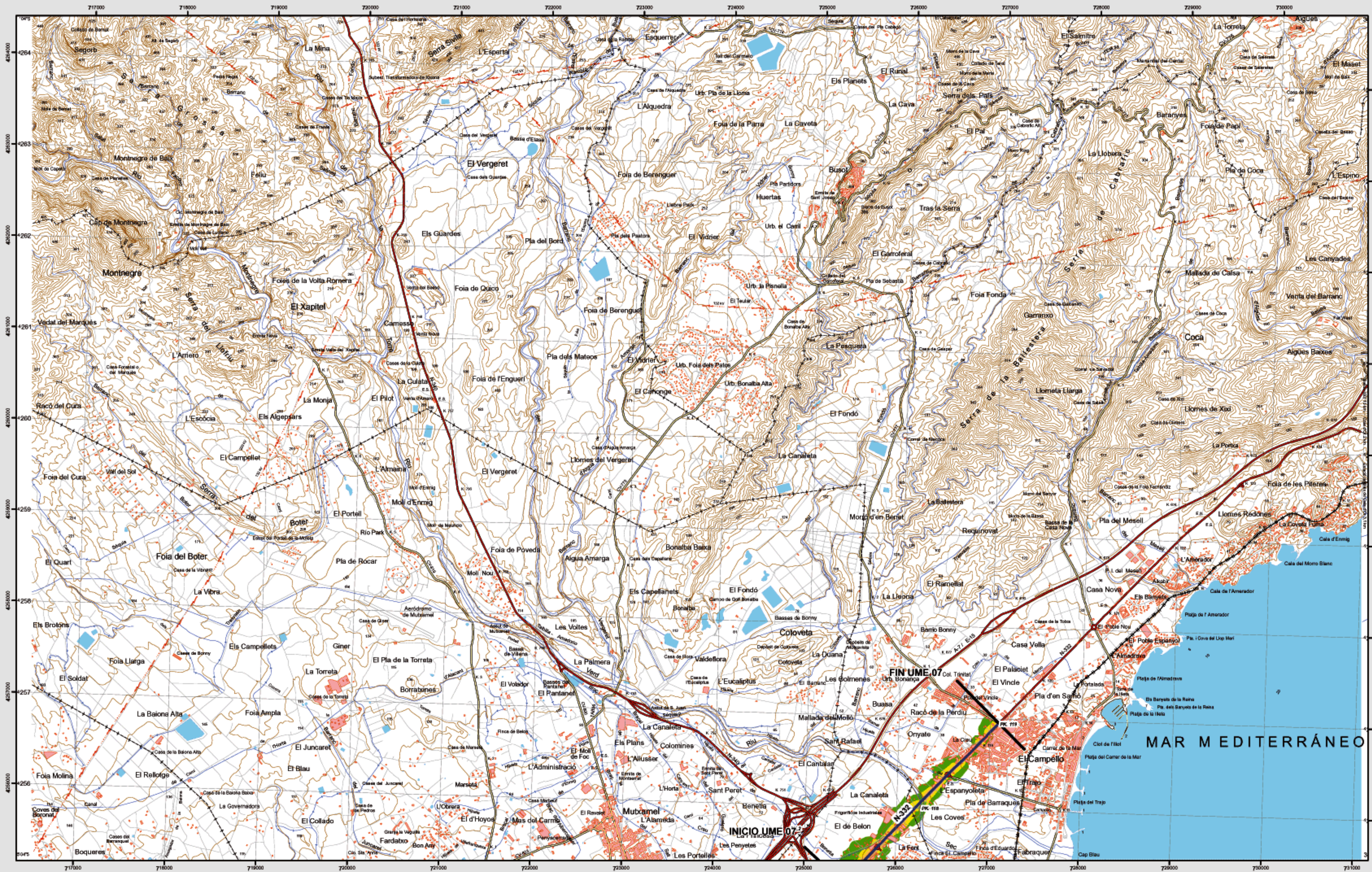


EL CAMPELLO



872_I

872_III

Hojas 25.000

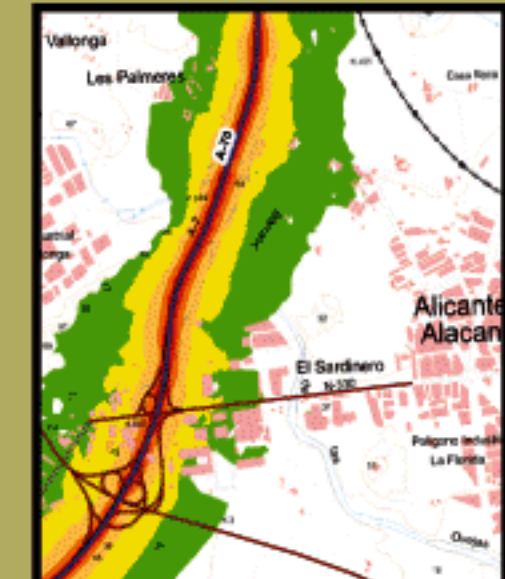
872 - I

El Campello

MAPA ESTRATÉGICO DE RUIDO
PROVINCIA DE ALICANTE
UNIDAD DE MAPA ESTRATÉGICO 07 N-332

Escala 1 : 25.000

Mapa de niveles sonoros L_{noche}



Infraestructura

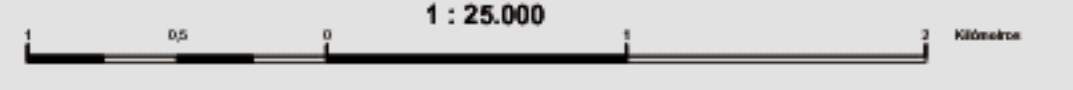
Carretera Nacional. Autónoma 1 ^o orden.	
Carretera Autónoma 2 ^o orden.	
Carretera Autónoma 3 ^o orden y otras.	
Caminos, pistas y vías pecuarias	
Ferrocarril	
Línea eléctrica	
Eje del tronco de la N-332	

Socioestructura

Edificaciones	
Zonas Verdes	
Límites Administrativos	
Límite municipal	
Límite autonómico	
Hidrografía	
Ríos	
Arroyos, canales y acequias	
Embalses y balsas	

Niveles Sonoros

L _{noche} dB(A)	Color
50-55	Verde
55-60	Amarillo
60-65	Naranja
65-70	Rojo oscuro
>70	Rojo



Escala internacional. Proyección U.T.M. Datum europeo 1956 hasta 30N. Las longitudes están referidas al meridiano de Greenwich. Las alturas se refieren al nivel medio del Mediterráneo en Alicante. Igualación de las curvas de nivel 10 metros. Las coordenadas geográficas en negro corresponden a la cuadrícula UTM.

Ministerio de Fomento

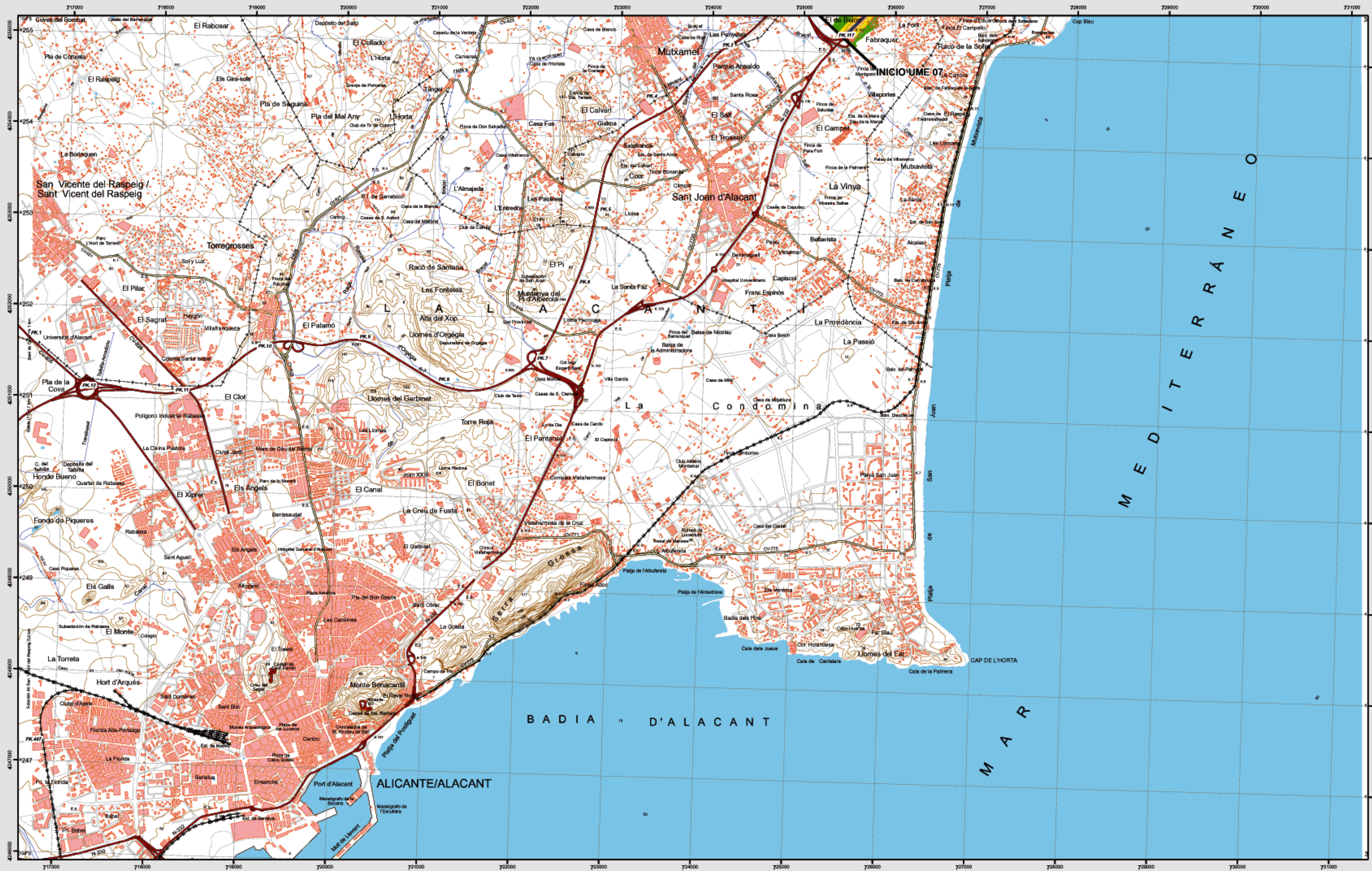
SECRETARÍA DE ESTADO DE INFRAESTRUCTURAS Y PLANIFICACIÓN

DIRECCIÓN GENERAL DE CARRETERAS

SUBDIRECCIÓN GENERAL DE PLANIFICACIÓN



ALICANTE / ALACANT



872_I

872_III

Hojas 25.000

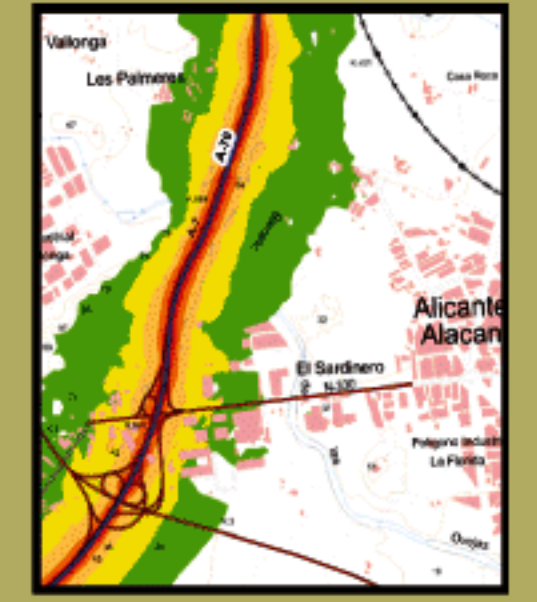
872 - III

Alicante / Alacant

MAPA ESTRATÉGICO DE RUIDO
PROVINCIA DE ALICANTE
UNIDAD DE MAPA ESTRATÉGICO 07 N-332

Escala 1 : 25.000

Mapa de niveles sonoros L_{noche}



Infraestructura

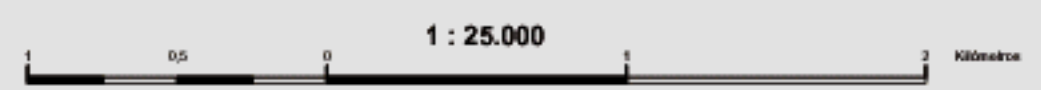
Carretera Nacional. Autónoma 1 ^o orden.	
Carretera Autónoma 2 ^o orden.	
Carretera Autónoma 3 ^o orden y otras.	
Caminos, pistas y vías pecuarias	
Ferrocarril	
Línea eléctrica	
Eje del tronco de la N-332	

Socioestructura

Edificaciones	
Zonas Verdes	
Límites Administrativos	
Límite municipal	
Límite autonómico	
Hidrografía	
Ríos	
Arroyos, canales y acequias	
Embalses y balsas	

Niveles Sonoros

L_{noche} dB(A)	
50-55	
55-60	
60-65	
65-70	
>70	



Escala internacional. Proyección U.T.M. Datum europeo 1956 hasta 30N. Las longitudes están referidas al meridiano de Greenwich. Las alturas se refieren al nivel medio del Mediterráneo en Alicante. Igualación de las curvas de nivel 10 metros. Las coordenadas geográficas en negro corresponden a la cuadrícula U.T.M.

	SECRETARÍA DE ESTADO DE INFRAESTRUCTURAS Y PLANIFICACIÓN
Ministerio de Fomento	DIRECCIÓN GENERAL DE CARRETERAS
	SUBDIRECCIÓN GENERAL DE PLANIFICACIÓN

