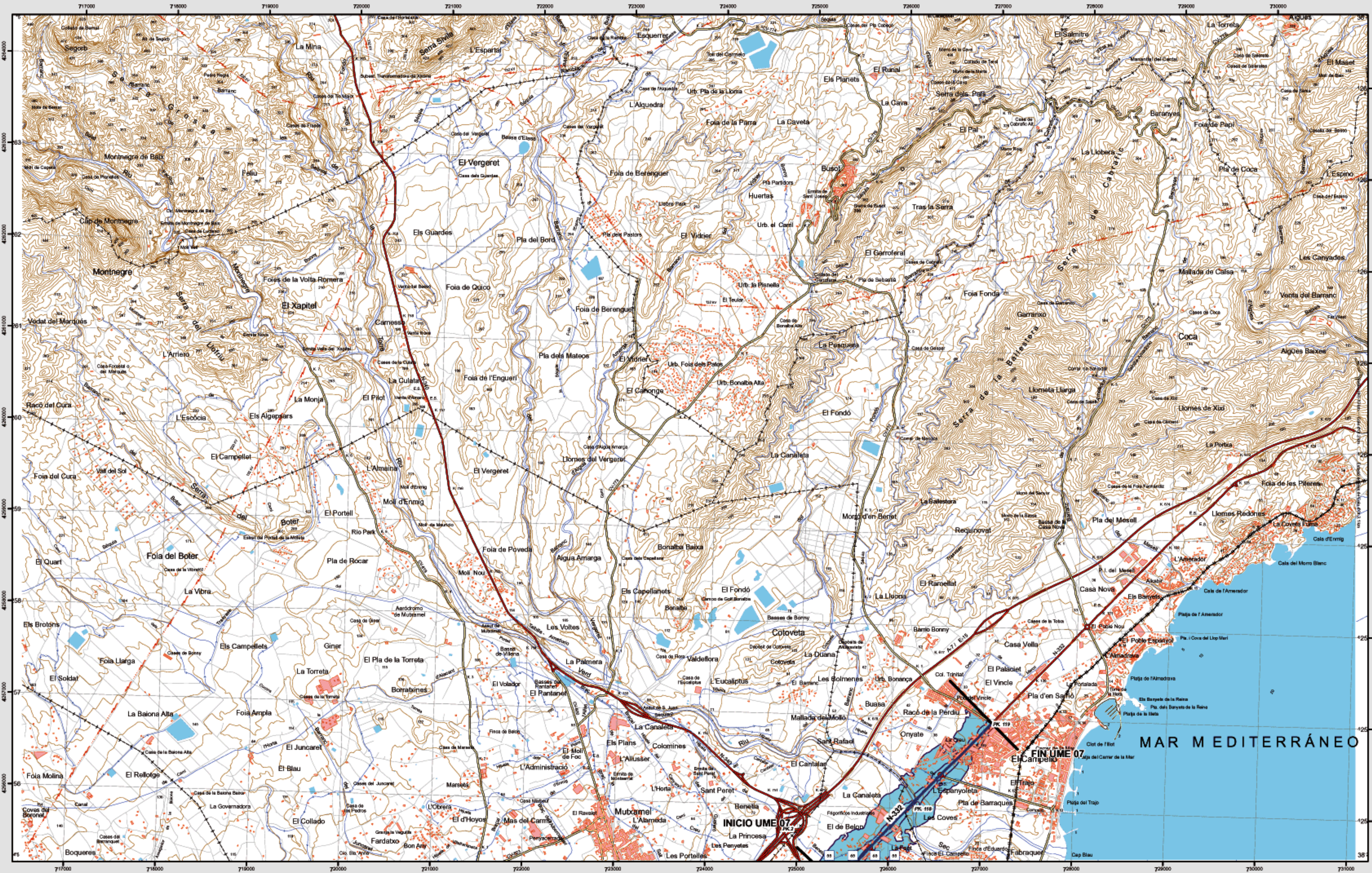


EL CAMPELLO



872_I

872_III

Hojas 25.000

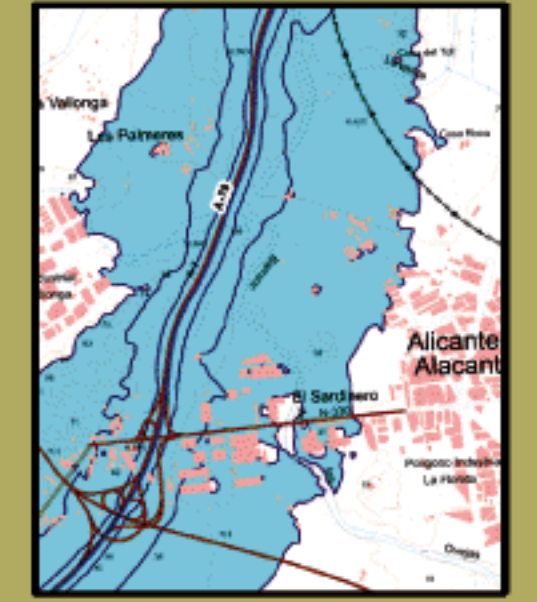
872 - I

El Campello

MAPA ESTRATÉGICO DE RUIDO
PROVINCIA DE ALICANTE
UNIDAD DE MAPA ESTRATÉGICO 07 N-332

Escala 1 : 25.000

Mapa de Zona de AfECCIÓN



Infraestructura

- Carretera Nacional, Autonómica 1º orden.
- Carretera Autonómica 2º orden.
- Carretera Autonómica 3º orden y otras.
- Caminos, pistas y vías pecuarias.
- Ferrocarril.
- Línea eléctrica.
- Eje del tronco de la N-332.

Socioestructura

- Edificaciones.
- Zonas Verdes.

Límites Administrativos

- Límite municipal.
- Límite autonómico.

Hidrografía

- Ríos.
- Arroyos, canales y acequias.
- Embalses y balsas.

Zonas de AfECCIÓN

- Zona de afECCIÓN.
- Isófonas de Lden 55, 65 y 75 dB(A).

Superficies afectadas por los valores de Lden indicados

Superficie (km²)	>55 dB	>65 dB	>75 dB
>55 dB	1,86		
>65 dB		0,23	
>75 dB			0,02

Población expuesta a los valores de Lden indicados

Viviendas (centenas)	Nº personas (centenas)	>55 dB	>65 dB	>75 dB
>55 dB		10	17	
>65 dB		4	4	
>75 dB		0	0	0

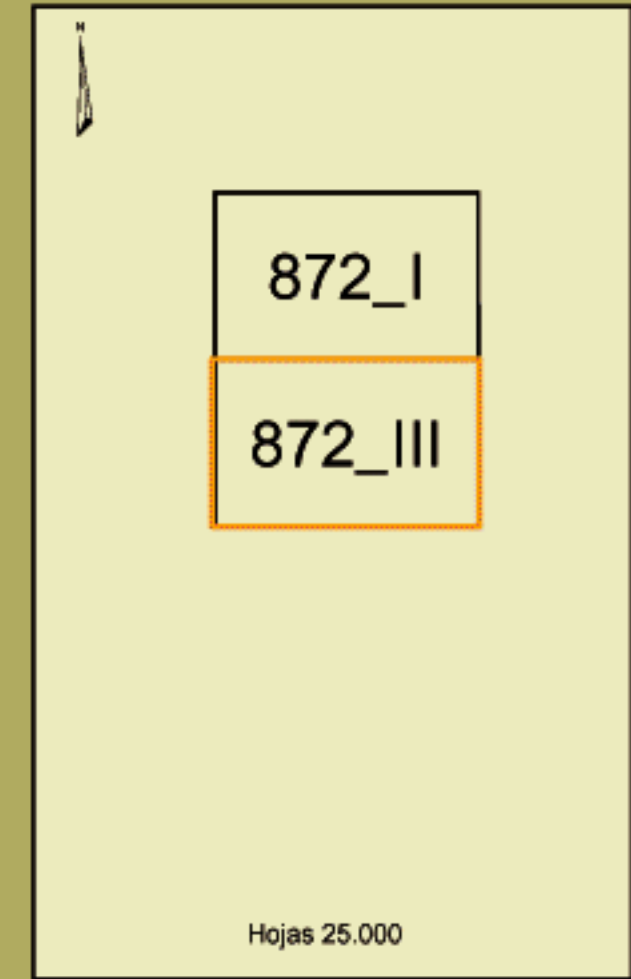
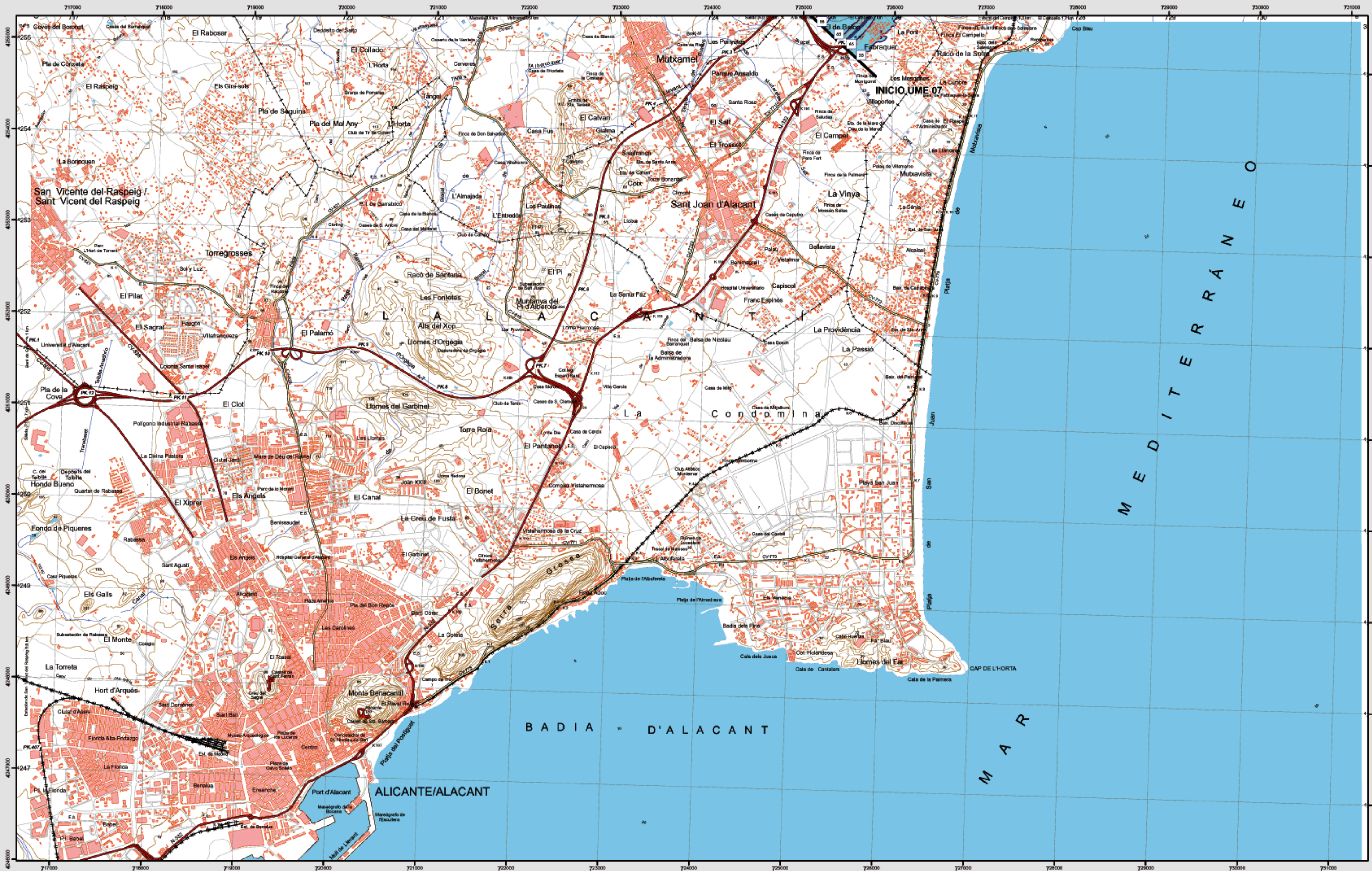
*Incluye vivienda desocupada

Hospitales y colegios expuestos a los valores de Lden indicados

Nº hospitales	Nº colegios	>55 dB	>65 dB	>75 dB
>55 dB		0	0	
>65 dB		0	0	
>75 dB		0	0	0



ALICANTE / ALACANT

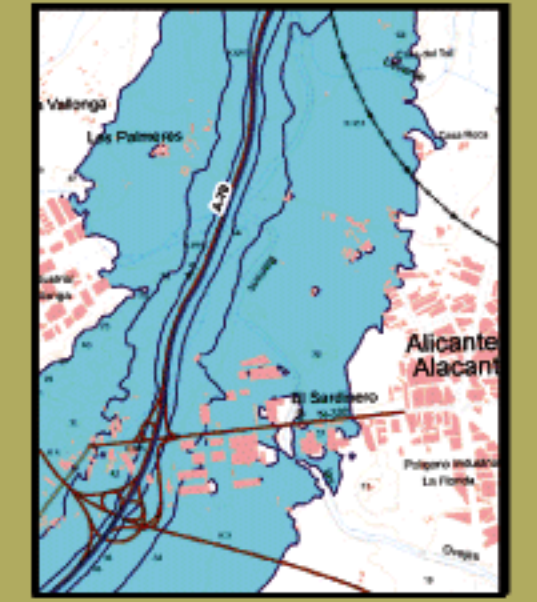


Alicante / Alacant

MAPA ESTRATÉGICO DE RUIDO PROVINCIA DE ALICANTE UNIDAD DE MAPA ESTRATÉGICO 07 N-332

Escala 1 : 25.000

Mapa de Zona de Afección



Infraestructura

- Carretera Nacional, Autonómica 1º orden.
- Carretera Autonómica 2º orden.
- Carretera Autonómica 3º orden y otras.
- Caminos, pistas y vías pecuarias.
- Ferrocarril.
- Línea eléctrica.
- Eje del tronco de la N-332.

Socioestructura

- Edificaciones.
- Zonas Verdes.

Límites Administrativos

- Límite municipal.
- Límite autonómico.

Hidrografía

- Ríos.
- Arroyos, canales y acequias.
- Embalses y balsas.

Zonas de Afección

- Zona de afección.
- Isófonas de Lden 55, 65 y 75 dB(A).

Superficies afectadas por los valores de Lden indicados

Superficie (km²)	
>55 dB	1,86
>65 dB	0,23
>75 dB	0,02

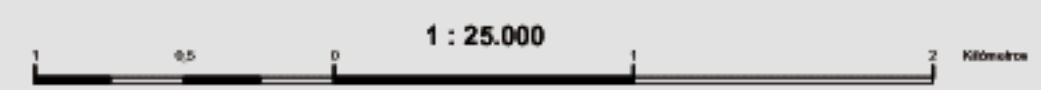
Población expuesta a los valores de Lden indicados

Viviendas* (centenas)	Nº personas (centenas)
>55 dB	10
>65 dB	4
>75 dB	0

*Incluye vivienda desocupada

Hospitales y colegios expuestos a los valores de Lden indicados

Nº hospitales	Nº colegios
>55 dB	0
>65 dB	0
>75 dB	0



Elipsoidal internacional. Proyección U.T.M. Datum europeo 1986 huso 30N. Las longitudes están referidas al meridiano de Greenwich. Las alturas se refieren al nivel medio del Mediterráneo en Alicante. Igualación de las curvas de nivel 10 metros. Las coordenadas geográficas en negro corresponden a la cuadrícula UTM.