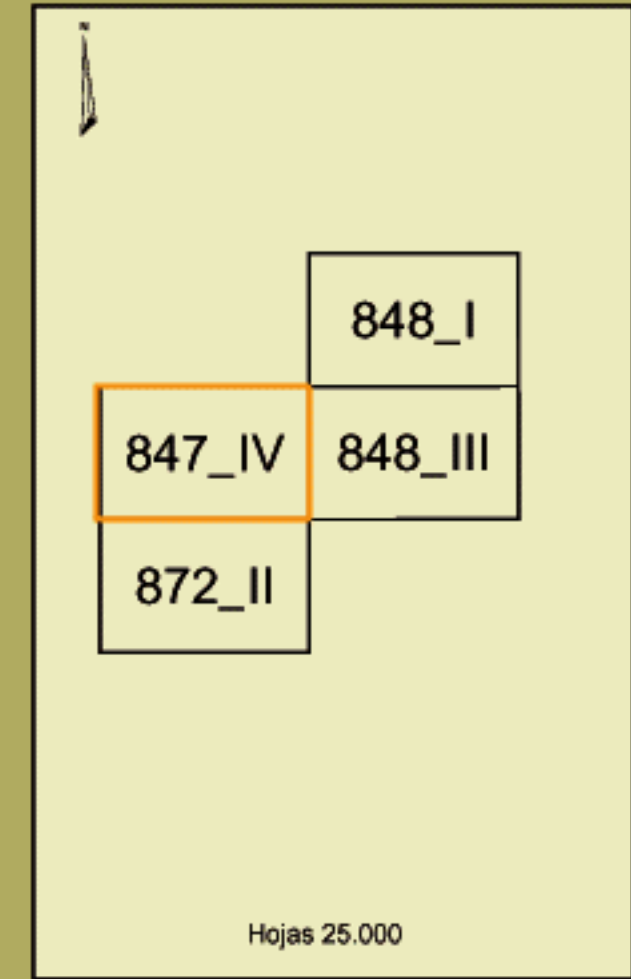
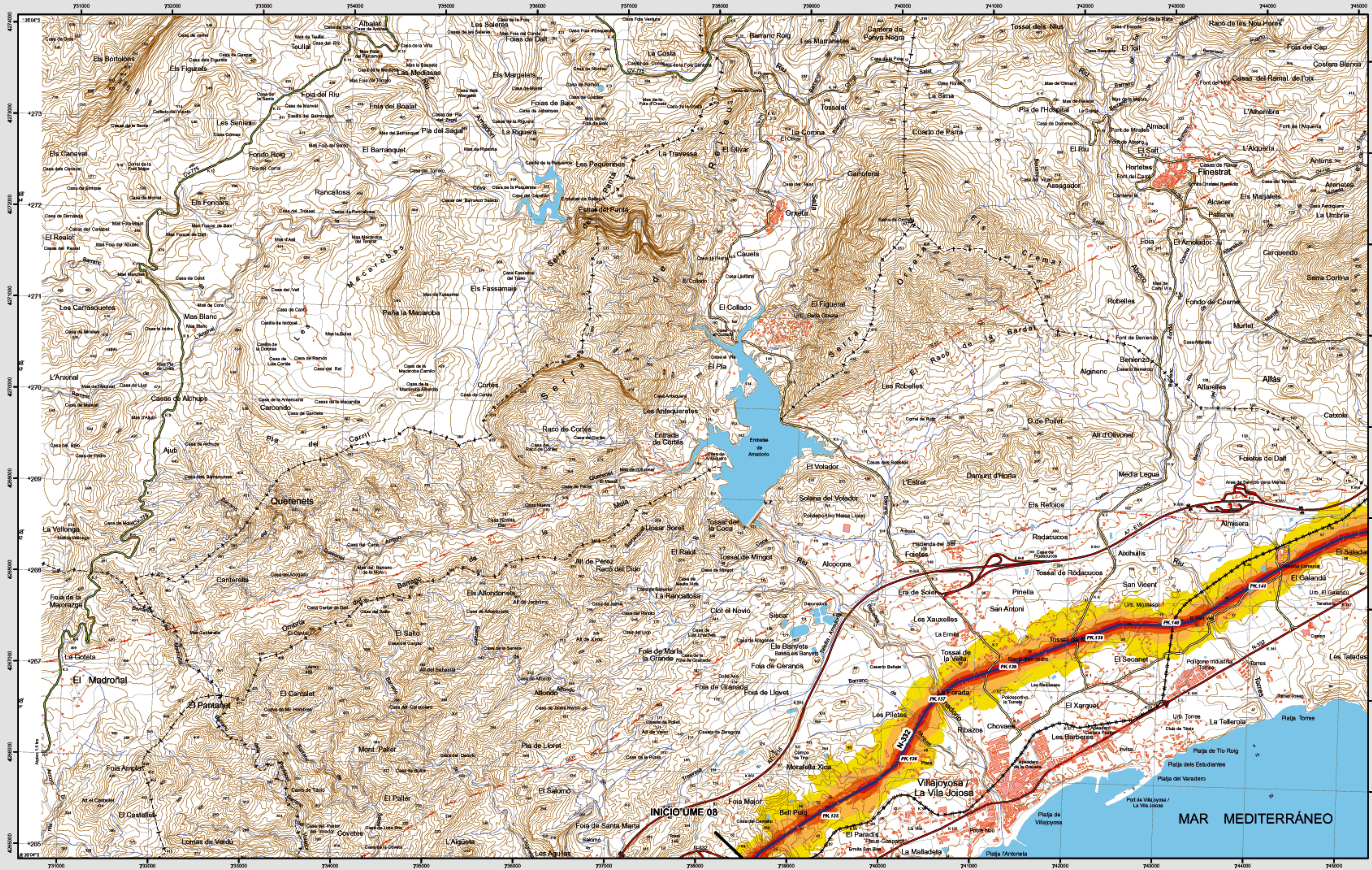


VILLAJOYOSA / LA VILA JOIOSA

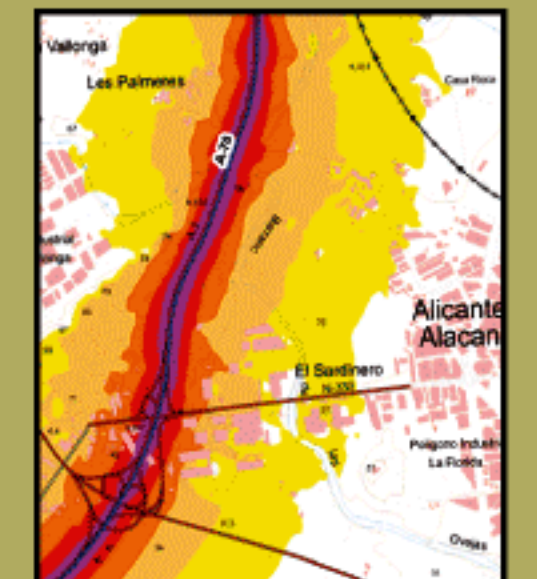


**MAPA ESTRATÉGICO DE RUIDO
PROVINCIA DE ALICANTE
UNIDAD DE MAPA ESTRATÉGICO 08 N-332**

Escala 1 : 25.000

Base cartográfica: Mapa Topográfico Nacional de España. Instituto Geográfico Nacional.

Mapa de niveles sonoros Lden



Infraestructura

Carretera Nacional, Autonómica 1º orden.	
Carretera Autonómica 2º orden.	
Carretera Autonómica 3º orden y otras.	
Caminos, pistas y vías pecuarias	
Ferrocarril	
Línea eléctrica	
Eje del tronco de la N-332	

Socioestructura

Edificaciones	
Zonas Verdes	
Límites Administrativos	
Límite municipal	
Límite autonómico	
Hidrografía	
Ríos	
Arroyos, canales y acequias	
Embalses y balsas	

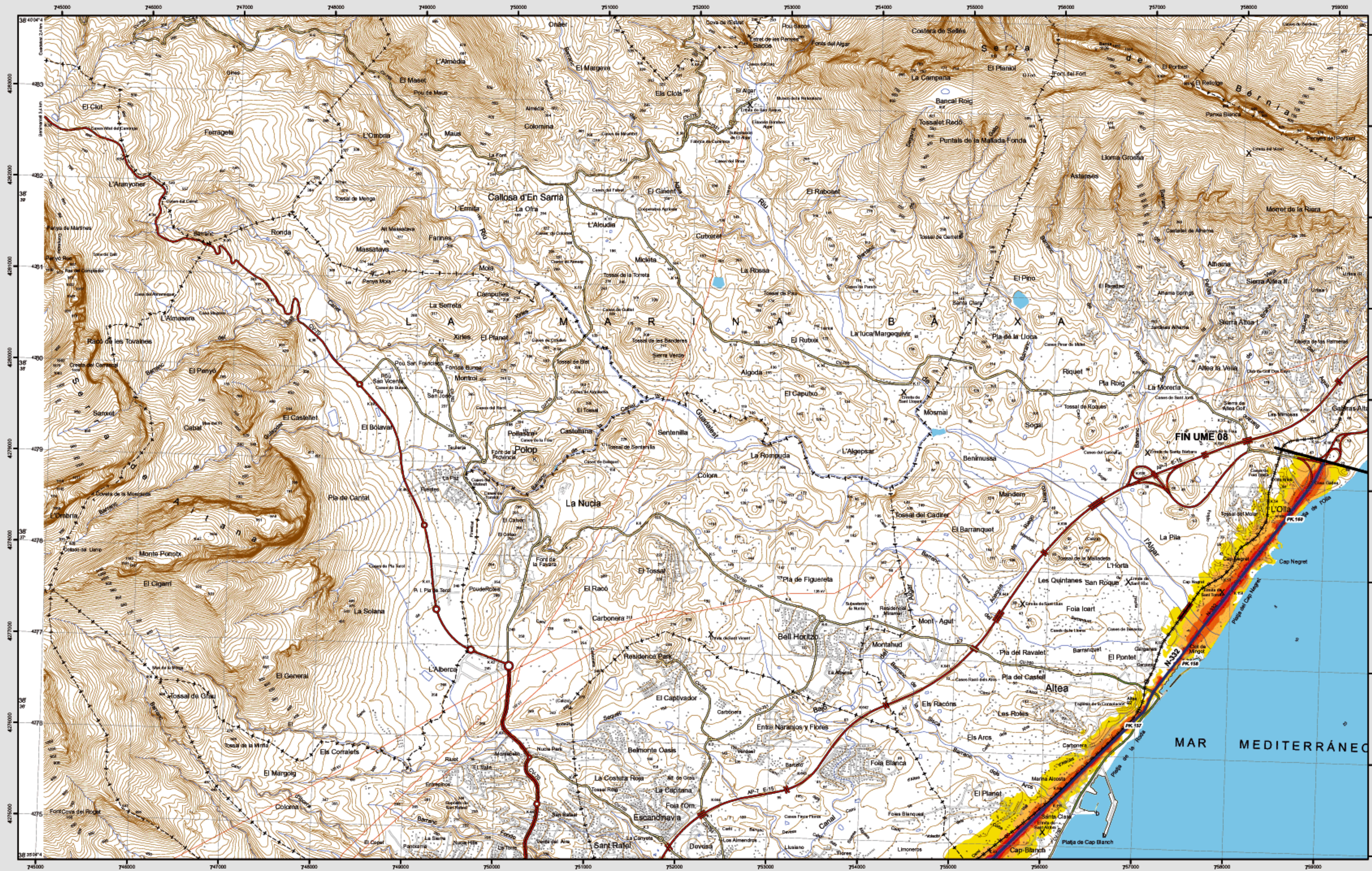
Niveles Sonoros

Lden dB(A)	Color
55-60	Yellow
60-65	Orange
65-70	Red-Orange
70-75	Red
>75	Purple



Esquema internacional. Proyección U.T.M. Datos sustrato: 1950 hasta 2004. Las longitudes están referidas al meridiano de Greenwich. Los altitudes se refieren al nivel medio del Mediterráneo en Alicante. Escala vertical de las curvas de nivel 10 metros. Las coordenadas geográficas en negro corresponden a la cuadrícula UTM.

ALTEA



Infraestructura

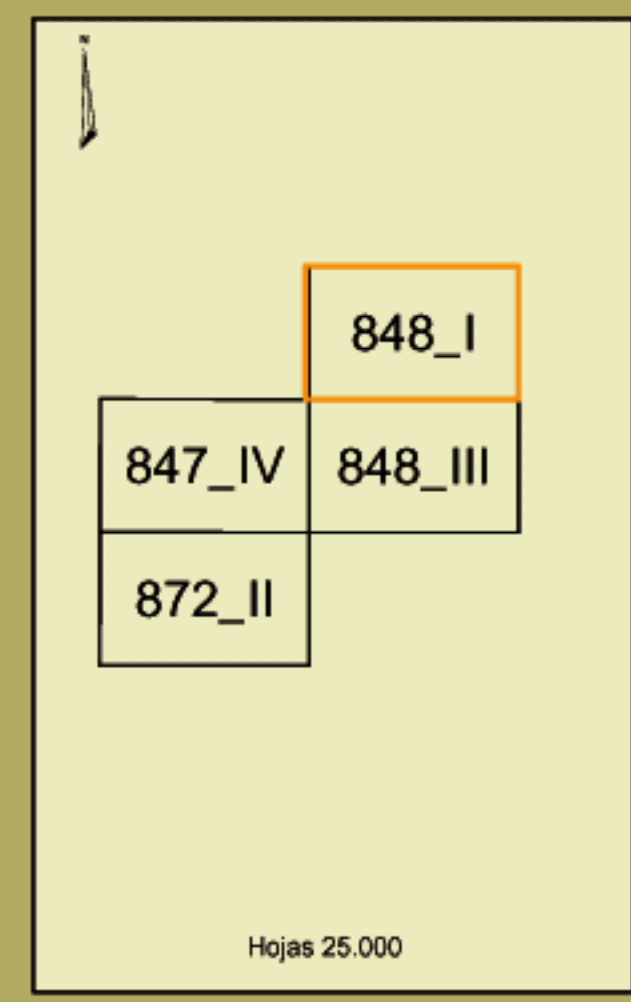
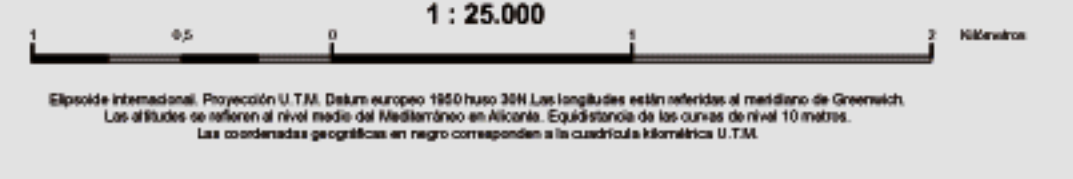
Carretera Nacional, Autonómica 1º orden.	
Carretera Autonómica 2º orden.	
Carretera Autonómica 3º orden y otras.	
Caminos, pistas y vías pecuarias	
Ferrocarril	
Línea eléctrica	
Eje del tronco de la N-332	

Socioestructura

Edificaciones	
Zonas Verdes	
Límites Administrativos	
Límite municipal	
Límite autonómico	
Hidrografía	
Ríos	
Arroyos, canales y acequias	
Embalses y balsas	

Niveles Sonoros

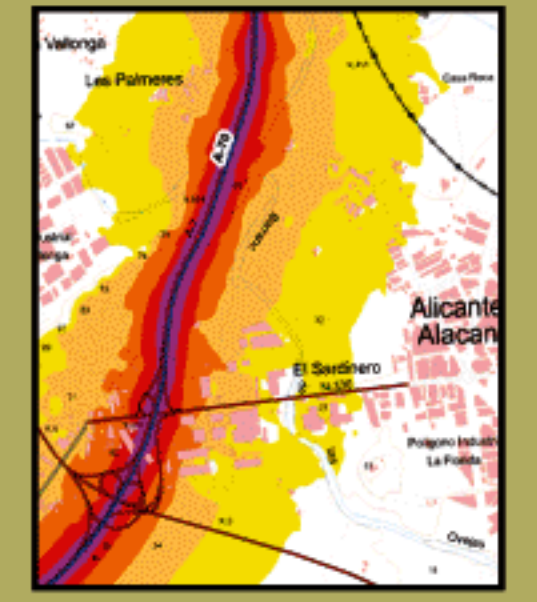
Lden dB(A)	Color
55-60	Yellow
60-65	Orange
65-70	Red-Orange
70-75	Red
>75	Purple



**MAPA ESTRATÉGICO DE RUIDO
PROVINCIA DE ALICANTE
UNIDAD DE MAPA ESTRATÉGICO 08 N-332**

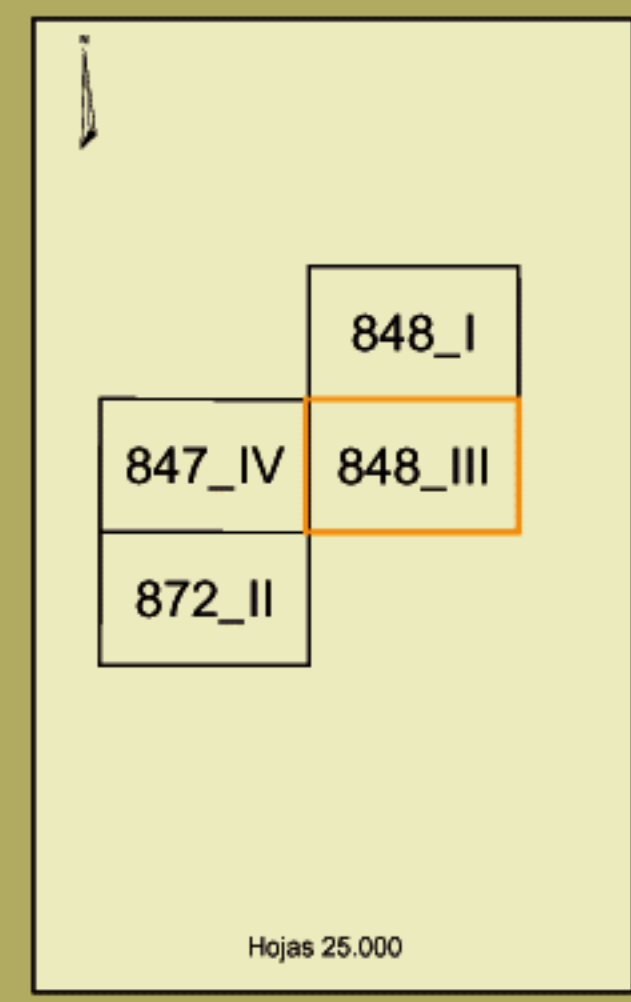
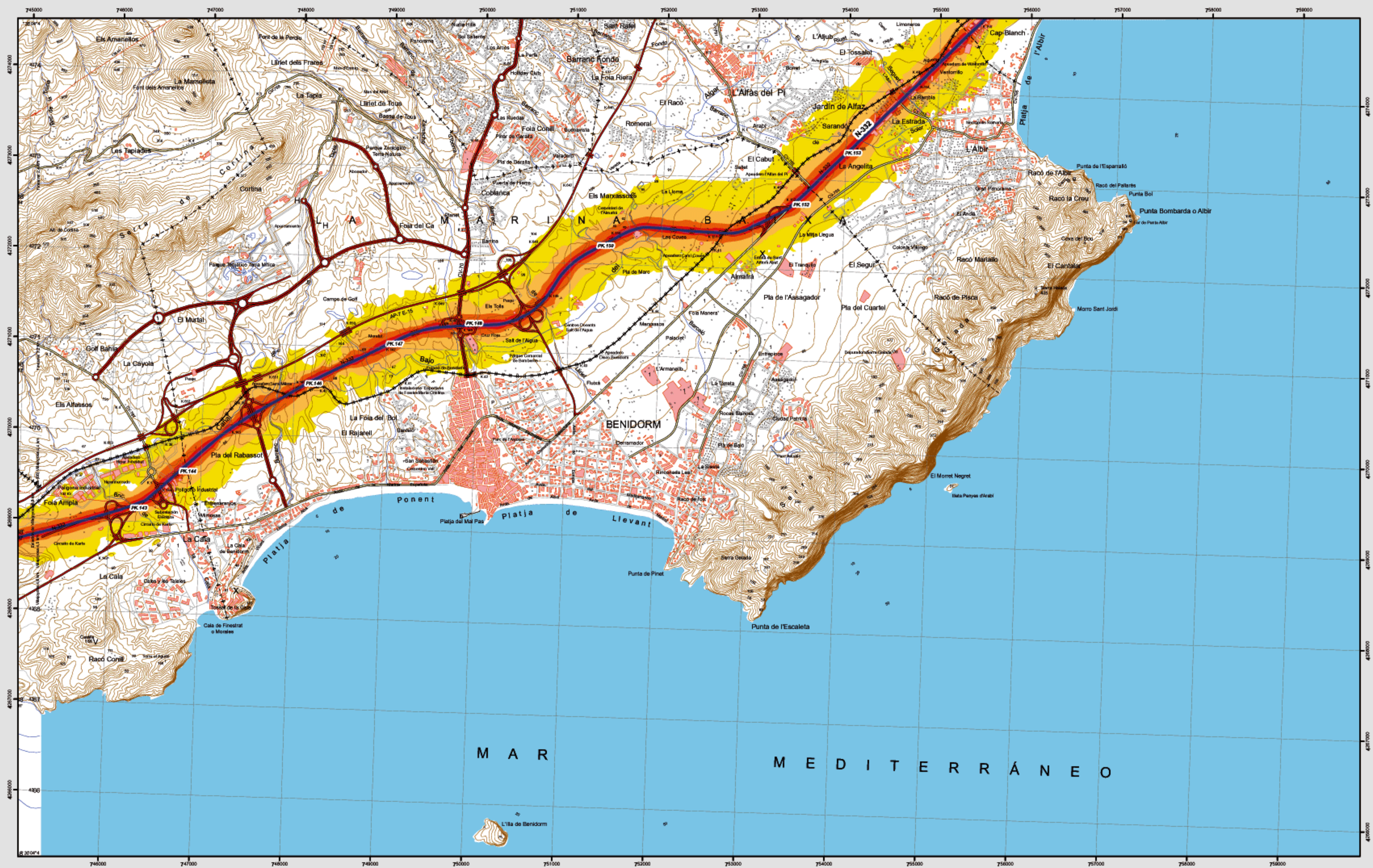
Escala 1 : 25.000
Base cartográfica: Mapa Topográfico Nacional de España
Instituto Geográfico Nacional

Mapa de niveles sonoros Lden



	SECRETARÍA DE ESTADO DE INFRAESTRUCTURAS Y PLANIFICACIÓN
	DIRECCIÓN GENERAL DE CARRETERAS
	SUBDIRECCIÓN GENERAL DE PLANIFICACIÓN

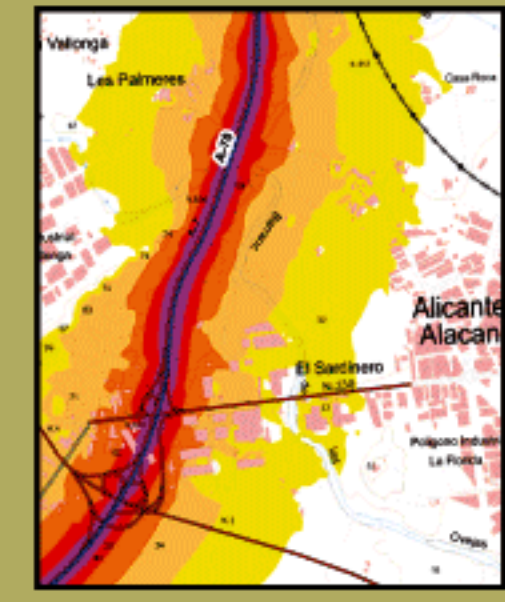
BENIDORM



MAPA ESTRATÉGICO DE RUIDO
PROVINCIA DE ALICANTE
UNIDAD DE MAPA ESTRATÉGICO 08 N-332

Escala 1 : 25.000

Mapa de niveles sonoros Lden



Infraestructura

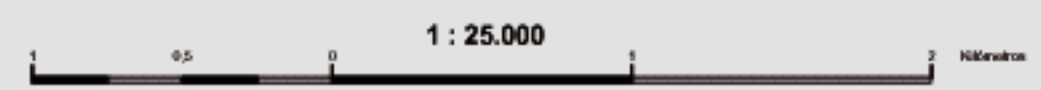
Carretera Nacional, Autonómica 1º orden.	
Carretera Autonómica 2º orden.	
Carretera Autonómica 3º orden y otras.	
Caminos, pistas y vías pecuarias	
Ferrocarril	
Línea eléctrica	
Eje del tronco de la N-332	

Socioestructura

Edificaciones	
Zonas Verdes	
Límites Administrativos	
Límite municipal	
Límite autonómico	
Hidrografía	
Ríos	
Arroyos, canales y acequias	
Embalses y balsas	

Niveles Sonoros

Lden dB(A)	Color
55-60	Yellow
60-65	Orange
65-70	Red
70-75	Dark Red
>75	Purple

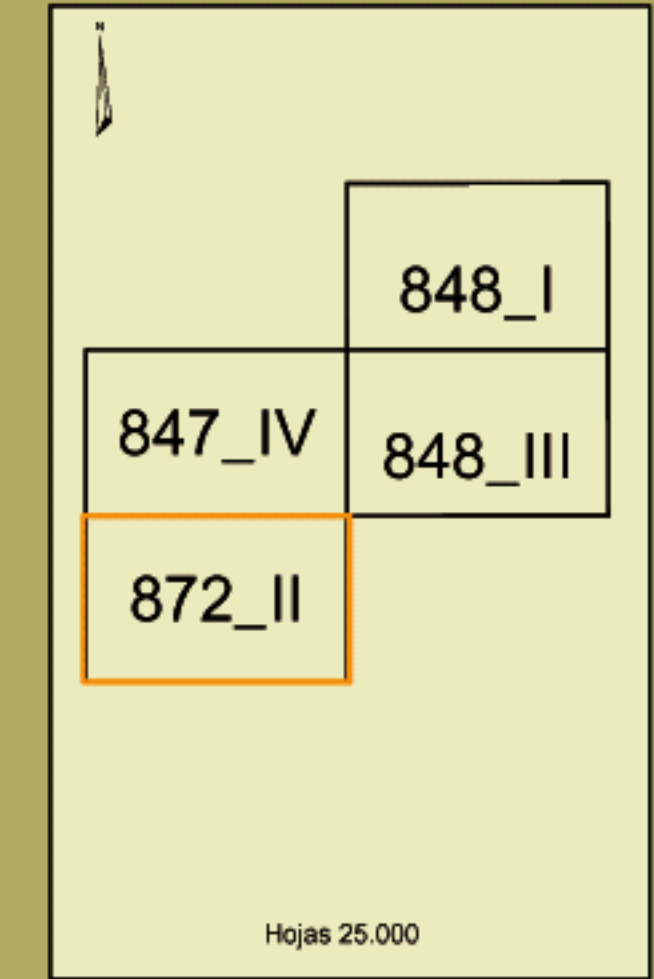
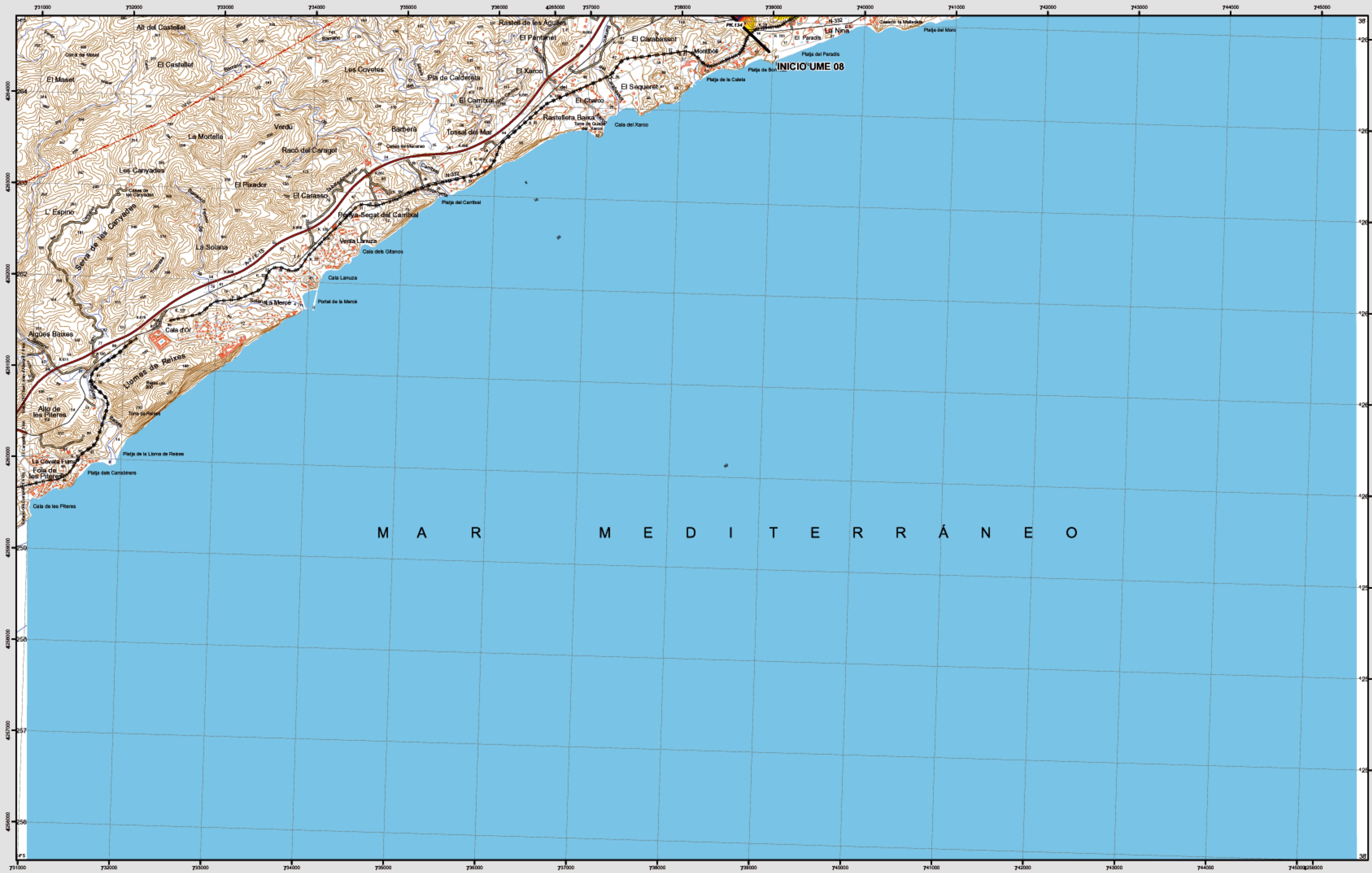


Ministerio de Fomento

SECRETARÍA DE ESTADO DE INFRAESTRUCTURAS Y PLANIFICACIÓN
 DIRECCIÓN GENERAL DE CARRETERAS
 SUBDIRECCIÓN GENERAL DE PLANIFICACIÓN



CALA D'OR

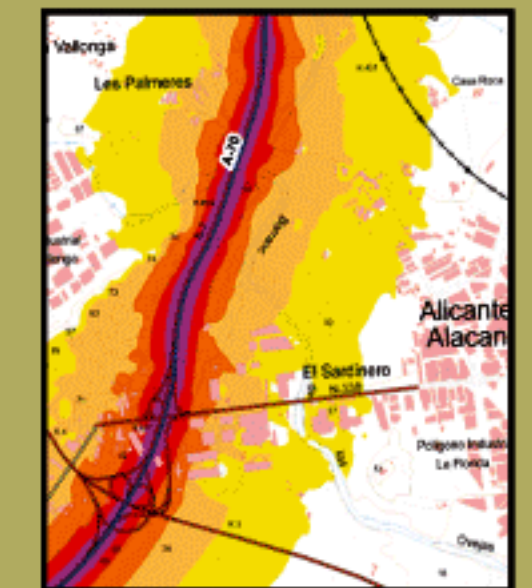


MAPA ESTRATÉGICO DE RUIDO PROVINCIA DE ALICANTE UNIDAD DE MAPA ESTRATÉGICO 08 N-332

Escala 1 : 25.000

Base cartográfica: Mapa Topográfico Nacional de España, Instituto Geográfico Nacional.

Mapa de niveles sonoros Lden



- Infraestructura**
- Carretera Nacional, Autonómica 1^o orden.
 - Carretera Autonómica 2^o orden.
 - Carretera Autonómica 3^o orden y otras.
 - Caminos, pistas y vías pecuarias
 - Ferrocarril
 - Línea eléctrica
 - Eje del tronco de la N-332

- Socioestructura**
- Edificaciones
 - Zonas Verdes
- Límites Administrativos**
- Límite municipal
 - Límite autonómico
- Hidrografía**
- Ríos
 - Arroyos, canales y acequias
 - Embalses y balsas

- Niveles Sonoros**
- Lden dB(A)
- 55-60
 - 60-65
 - 65-70
 - 70-75
 - >75

1 : 25.000

Elipsoide Internacional. Proyección U.T.M. Datos suroeste: 1950 hasta 2004. Las longitudes están referidas al meridiano de Greenwich. Los altitudes se refieren al nivel medio del Mediterráneo en Alicante. Equidistancia de las curvas de nivel 10 metros. Las coordenadas geográficas en negro corresponden a la cuadrícula U.T.M.