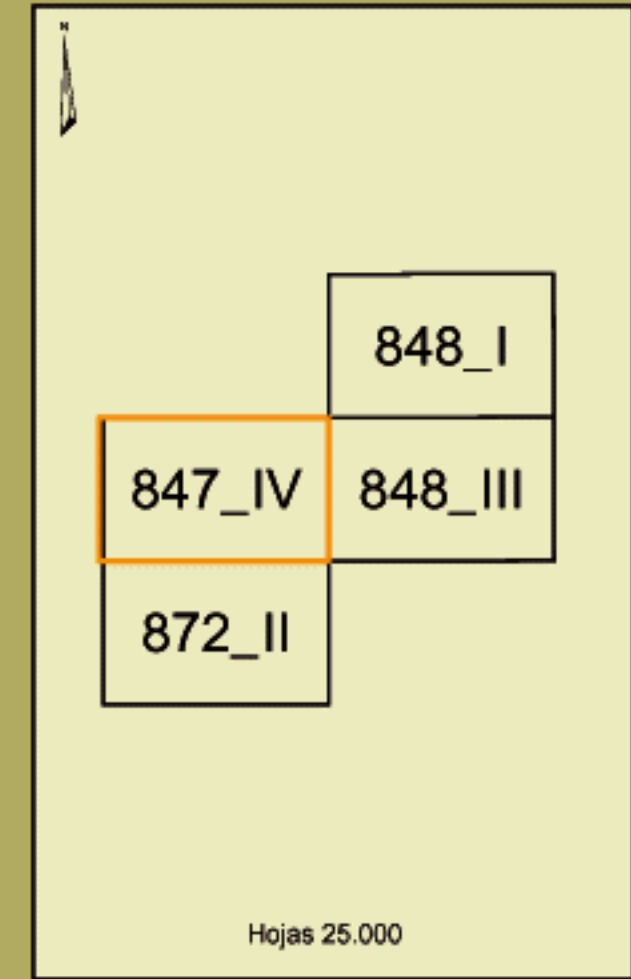
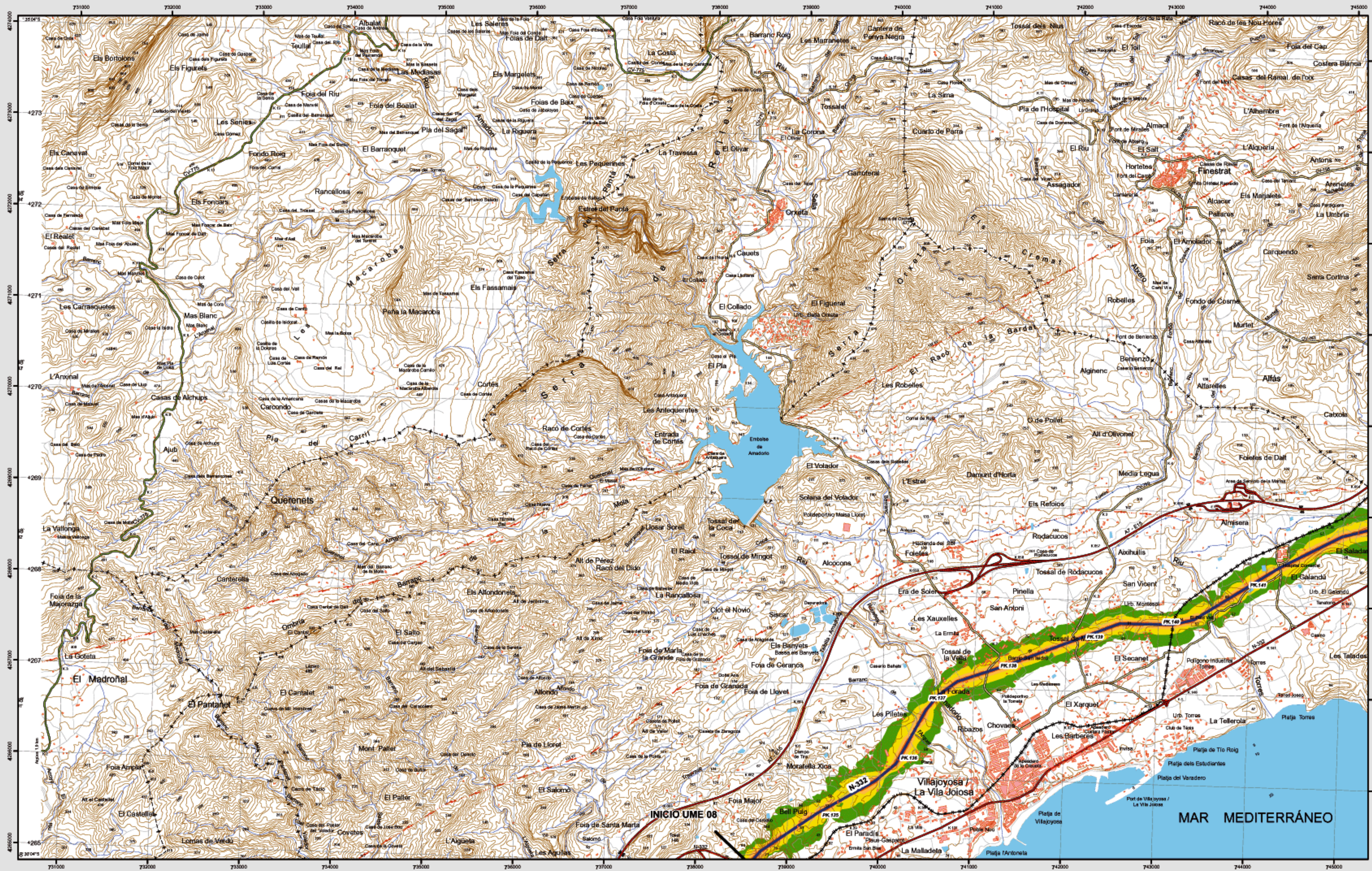


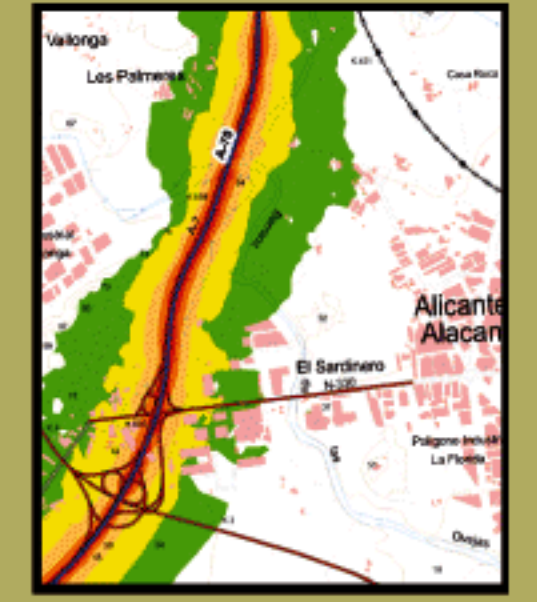
VILLAJOYOSA / LA VILA JOIOSA



**MAPA ESTRATÉGICO DE RUIDO
PROVINCIA DE ALICANTE
UNIDAD DE MAPA ESTRATÉGICO 08 N-332**

Escala 1 : 25.000

Mapa de niveles sonoros L_{noche}



Infraestructura

- Carretera Nacional, Autonómica 1º orden.
- Carretera Autonómica 2º orden.
- Carretera Autonómica 3º orden y otras.
- Caminos, pistas y vías pecuarias.
- Ferrocarril
- Línea eléctrica
- Eje del tronco de la N-332

Socioestructura

- Edificaciones
- Zonas Verdes

Límites Administrativos

- Límite municipal
- Límite autonómico

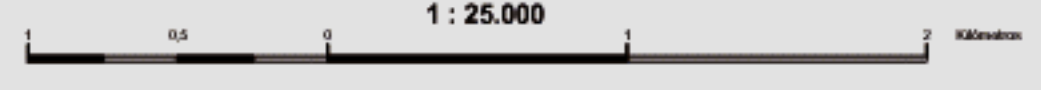
Hidrografía

- Ríos
- Arroyos, canales y acequias
- Embalses y balsas

Niveles Sonoros

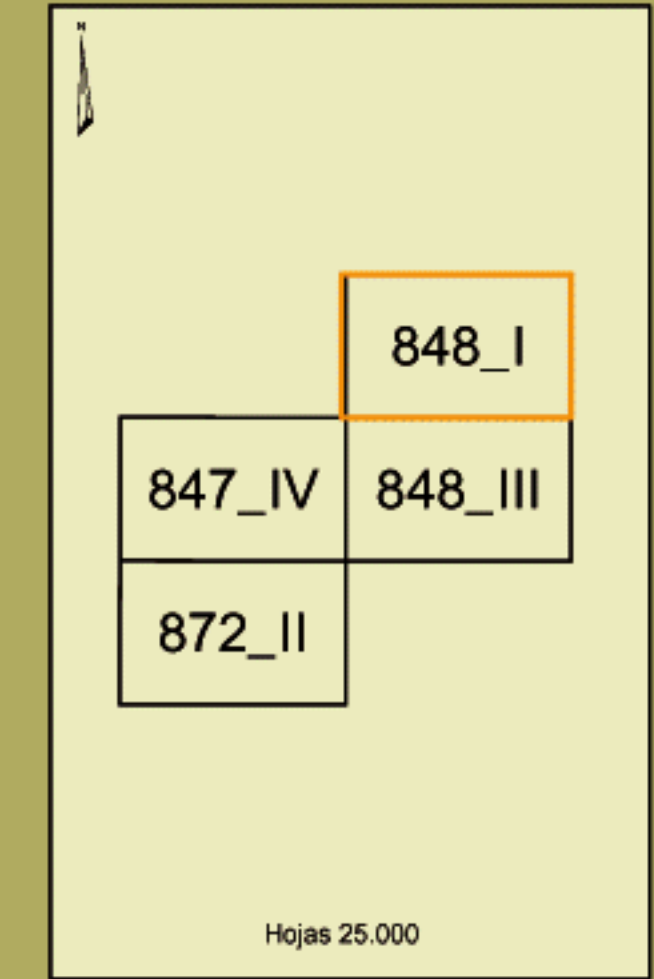
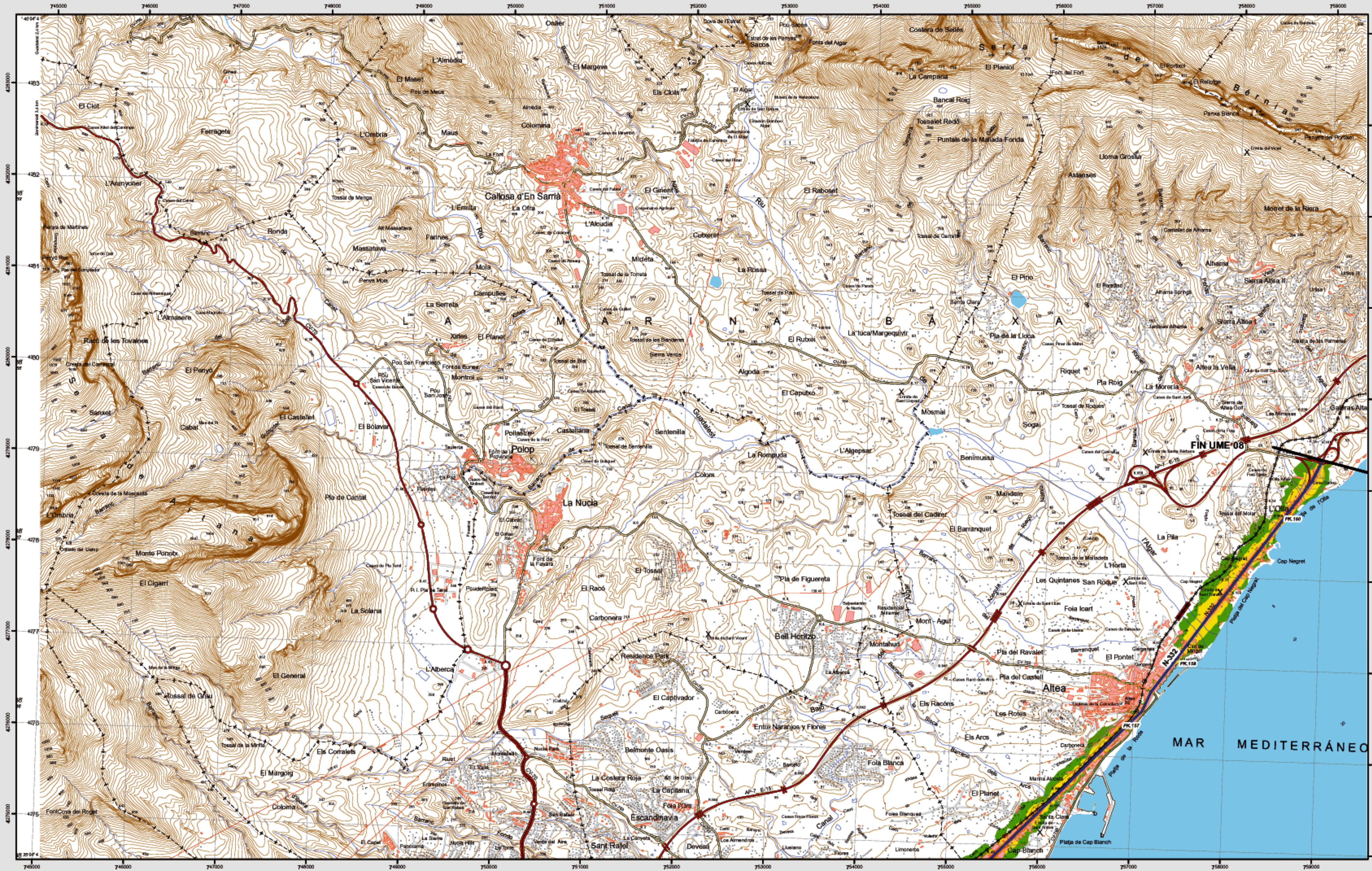
L_{noche} d(BA)

- 50-55
- 55-60
- 60-65
- 65-70
- >70



Esquema internacional. Proyección U.T.M. Datos sustrato: 1950 hasta 2008. Las longitudes están referidas al meridiano de Greenwich. Los altitudes se refieren al nivel medio de Mediterráneo en Alicante. Capilaridad de las curvas de nivel 10 metros. Las coordenadas geográficas en negro corresponden a la cuadrícula UTM.

ALTEA

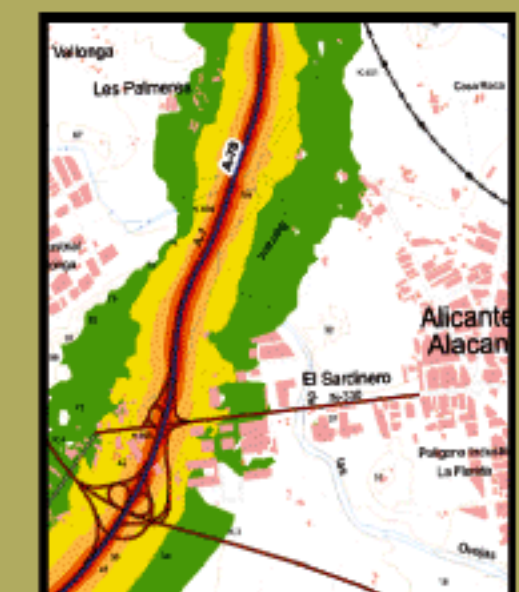


MAPA ESTRATÉGICO DE RUIDO PROVINCIA DE ALICANTE UNIDAD DE MAPA ESTRATÉGICO 08 N-332

Escala 1 : 25.000

Bases cartográficas: Mapa Topográfico Nacional de España, Instituto Geográfico Nacional.

Mapa de niveles sonoros Lnoche



- Infraestructura**
- Carretera Nacional, Autonómica 1º orden.
 - Carretera Autonómica 2º orden.
 - Carretera Autonómica 3º orden y otras.
 - Caminos, pistas y vías pecuarias
 - Ferrocarril
 - Línea eléctrica
 - Eje del tronco de la N-332

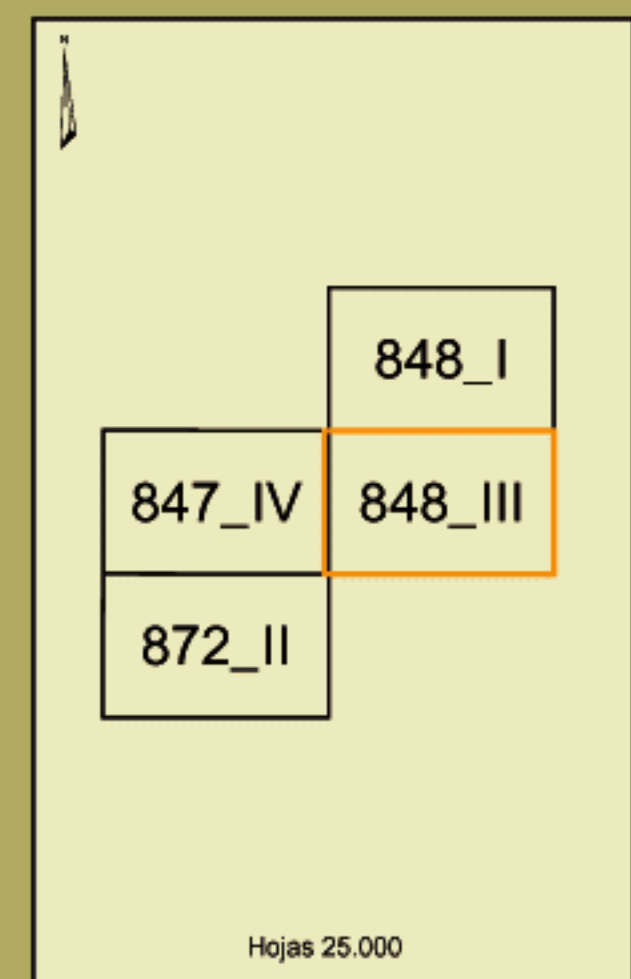
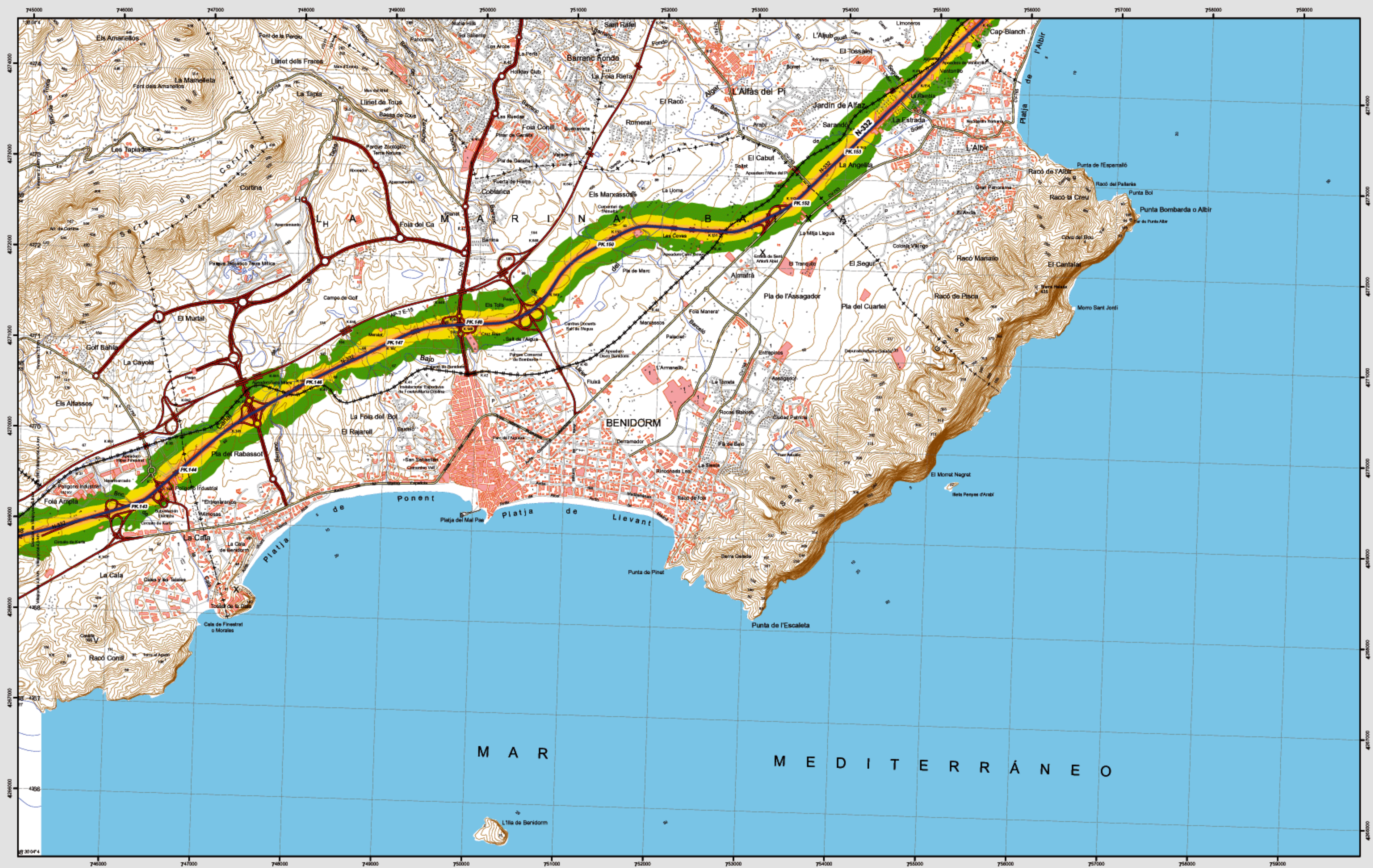
- Socioestructura**
- Edificaciones
 - Zonas Verdes
- Límites Administrativos**
- Límite municipal
 - Límite autonómico
- Hidrografía**
- Ríos
 - Arroyos, canales y acequias
 - Embalses y balsas

- Niveles Sonoros**
- Lnoche d(BA)
- 50-55
 - 55-60
 - 60-65
 - 65-70
 - >70



Esquema internacional. Proyección U.T.M. Datos sustrato: 1950 hasta 2004. Las longitudes están referidas al meridiano de Greenwich. Los altitudes se refieren al nivel medio del Mediterráneo en Alicante. Copia impresa de las curvas de nivel 10 metros. Las coordenadas geográficas en negro corresponden a la cuadrícula UTM.

BENIDORM



Hojas 25.000



848 - III

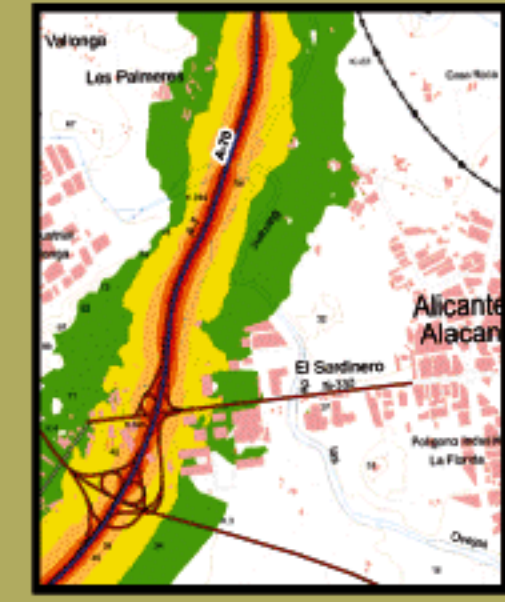
Benidorm

MAPA ESTRATÉGICO DE RUIDO PROVINCIA DE ALICANTE UNIDAD DE MAPA ESTRATÉGICO 03 N-332

Escala 1 : 25.000

Base cartográfica: Mapa Topográfico Nacional de España, Instituto Geográfico Nacional.

Mapa de niveles sonoros L_{noche}



Infraestructura

- Carretera Nacional, Autonómica 1^o orden.
- Carretera Autonómica 2^o orden.
- Carretera Autonómica 3^o orden y otras.
- Caminos, pistas y vías pecuarias.
- Ferrocarril.
- Línea eléctrica.
- Eje del tronco de la N-332.

Socioestructura

- Edificaciones.
- Zonas Verdes.

Limites Administrativos

- Límite municipal.
- Límite autonómico.

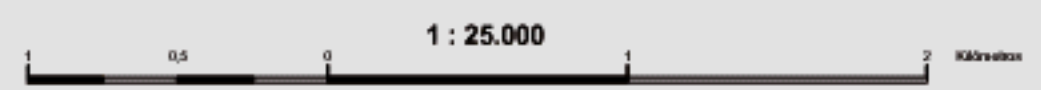
Hidrografía

- Ríos.
- Arroyos, canales y acequias.
- Embalses y balsas.

Niveles Sonoros

L_{noche} d(BA)

- 50-55
- 55-60
- 60-65
- 65-70
- >70



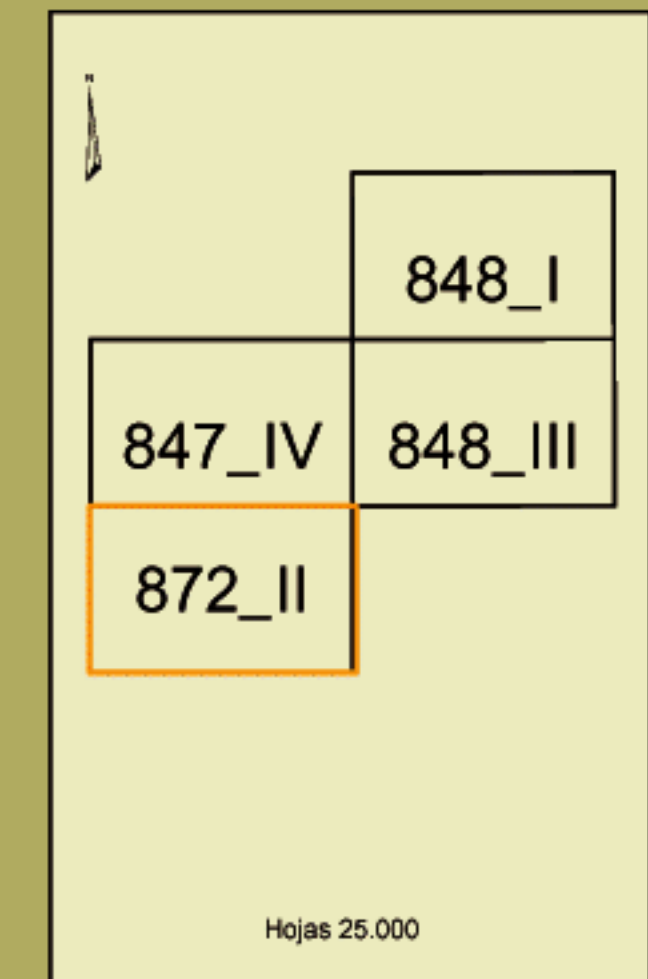
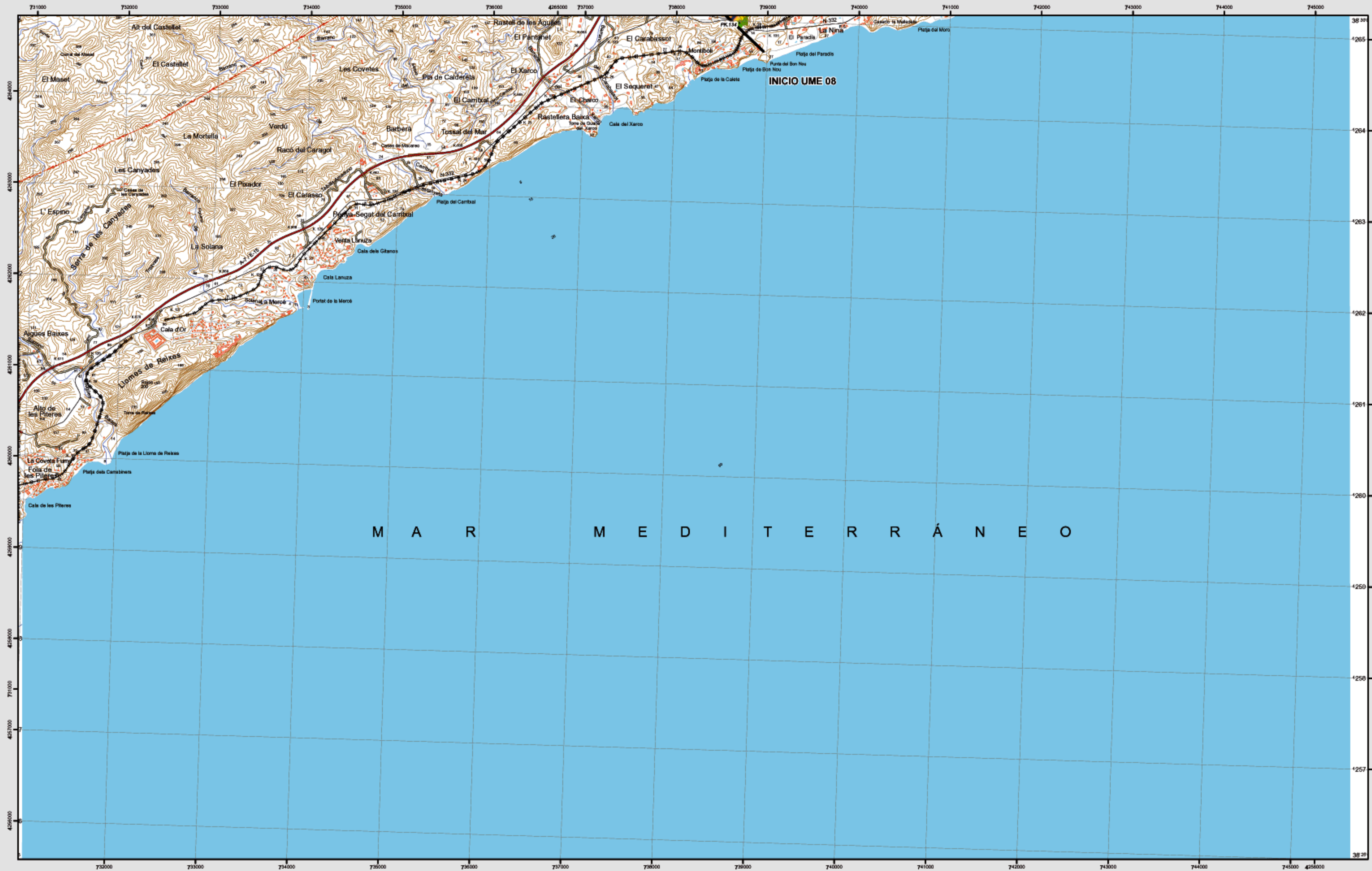
Esquema internacional. Proyección U.T.M. Datos suavizados 1950 hasta 2004. Las longitudes están referidas al meridiano de Greenwich. Los altitudes se refieren al nivel medio del Mediterráneo en Alicante. Copiador de las curvas de nivel 10 metros. Las coordenadas geográficas en negro corresponden a la cuadrícula UTM.

Ministerio de Fomento

SECRETARÍA DE ESTADO DE INFRAESTRUCTURAS Y PLANIFICACIÓN
DIRECCIÓN GENERAL DE CARRETERAS
SUBDIRECCIÓN GENERAL DE PLANIFICACIÓN



CALA D'OR

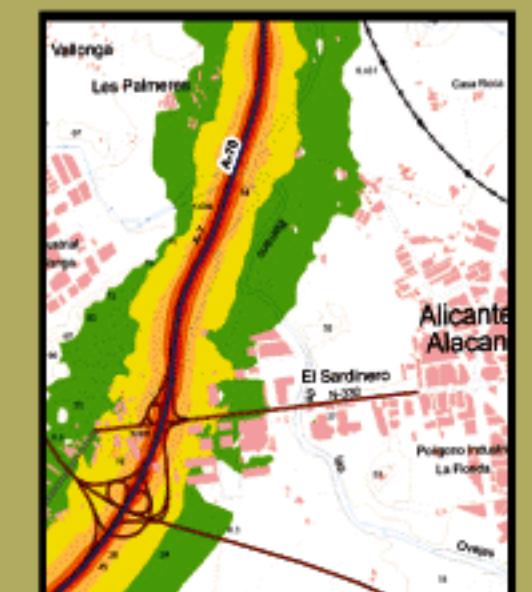


MAPA ESTRATÉGICO DE RUIDO PROVINCIA DE ALICANTE UNIDAD DE MAPA ESTRATÉGICO 08 N-332

Escala 1 : 25.000

Base cartográfica: Mapa Topográfico Nacional de España, Instituto Geográfico Nacional.

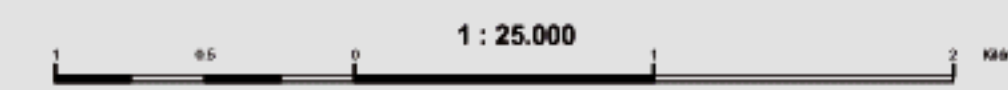
Mapa de niveles sonoros L_{noche}



Infraestructura	
Carretera Nacional, Autonómica 1 ^o orden.	
Carretera Autonómica 2 ^o orden.	
Carretera Autonómica 3 ^o orden y otras.	
Caminos, pistas y vías pecuarias	
Ferrocarril	
Línea eléctrica	
Eje del tronco de la N-332	

Socioestructura	
Edificaciones	
Zonas Verdes	
Límites Administrativos	
Límite municipal	
Límite autonómico	
Hidrografía	
Ríos	
Arroyos, canales y acequias	
Embalses y balsas	

Niveles Sonoros	
L _{noche} d(BA)	
50-55	
55-60	
60-65	
65-70	
>70	



Elipsoida Internacional. Proyección U.T.M. Datos suavizados 1950 hasta 2004. Las longitudes están referidas al meridiano de Greenwich. Los altitudes se refieren al nivel medio del Mediterráneo en Alicante. Equidistancia de las curvas de nivel 10 metros. Las coordenadas geográficas en negro corresponden a la cuadrícula U.T.M.