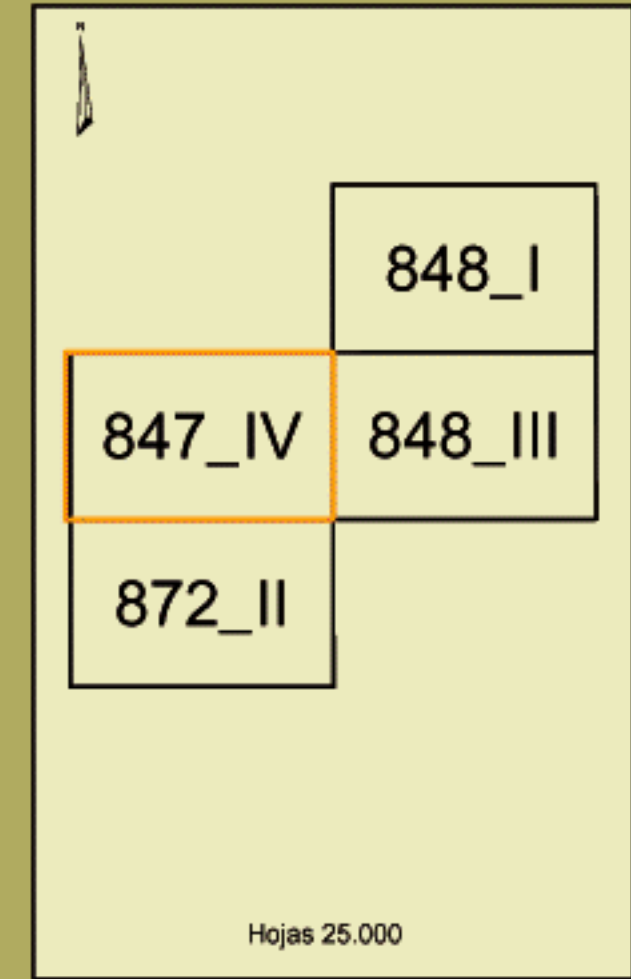
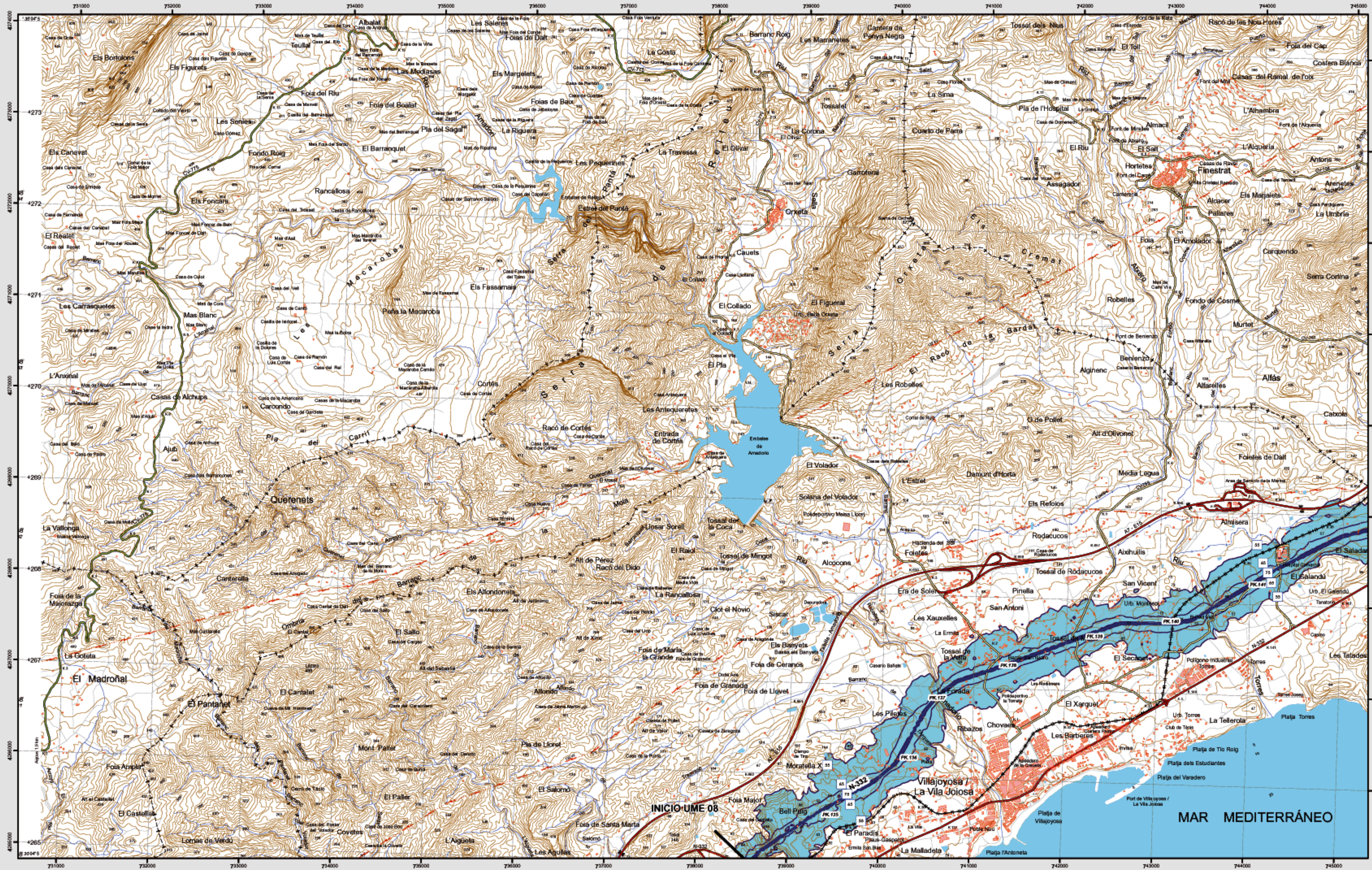


# VILLAJOYOSA / LA VILA JOIOSA



847 - IV

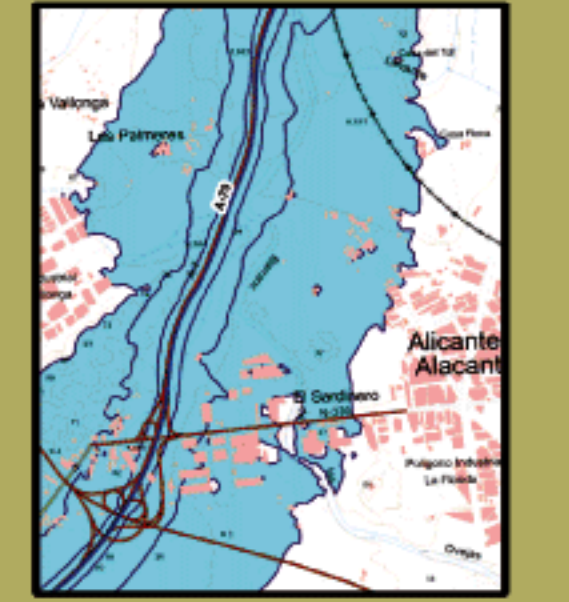


Villajoyosa / La Vila Joiosa

**MAPA ESTRATÉGICO DE RUIDO  
PROVINCIA DE ALICANTE  
UNIDAD DE MAPA ESTRATÉGICO 08 N-332**

Escala 1 : 25.000

Mapa de Zona de Afección



**Infraestructura**

- Carretera Nacional, Autonómica 1º orden.
- Carretera Autonómica 2º orden.
- Carretera Autonómica 3º orden y otras.
- Caminos, pistas y vías pecuarias.
- Ferrocarril
- Línea eléctrica
- Eje del tronco de la N-332

**Socioestructura**

- Edificaciones
- Zonas Verdes

**Límites Administrativos**

- Límite municipal
- Límite autonómico

**Hidrografía**

- Ríos
- Arroyos, canales y acequias
- Embalses y balsas

**Zonas de Afección**

- Zona de afección
- Isófonas de Lden 55, 65 y 75 dB(A)

**Superficies afectadas por los valores de Lden indicados**

Superficie (km²)	Superficie (km²)
>55 dB	17,93
>65 dB	4,24
>75 dB	0,87

**Población expuesta a los valores de Lden indicados**

Viviendas (centenas)	Nº personas (centenas)
>55 dB	86
>65 dB	35
>75 dB	18

\*Incluye vivienda desocupada

**Hospitales y colegios expuestos a los valores de Lden indicados**

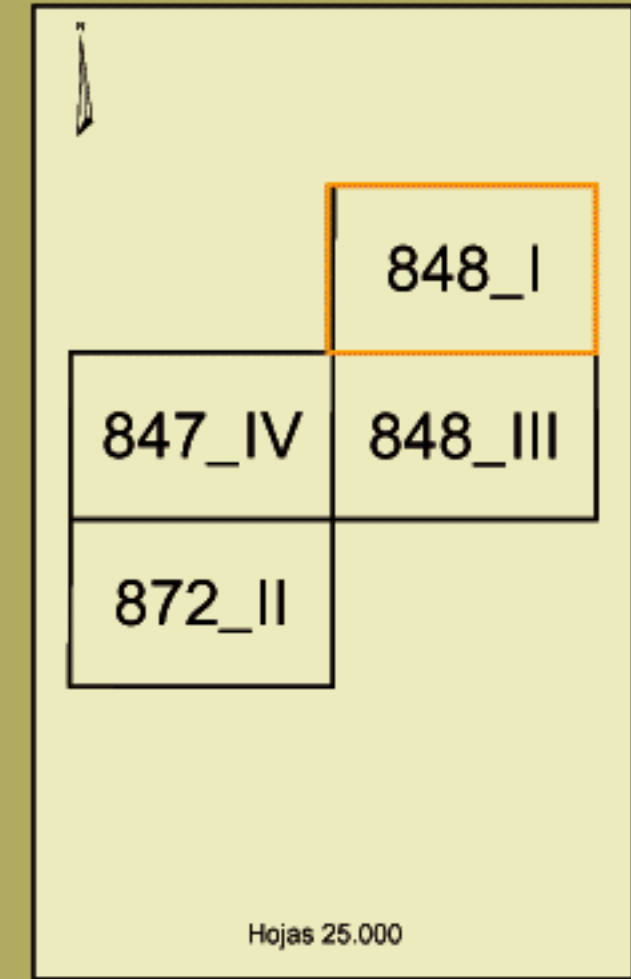
Nº hospitales	Nº colegios
>55 dB	1
>65 dB	1
>75 dB	0



1 : 25.000

Esquema internacional. Proyección U.T.M. Datos sustrato: 1950 hasta 2004. Las longitudes están referidas al meridiano de Greenwich. Los altitudes se refieren al nivel medio del Mediterráneo en Alicante. Escala horizontal de las curvas de nivel: 10 metros. Las coordenadas geográficas en negro corresponden a la cuadrícula UTM. El T.M.

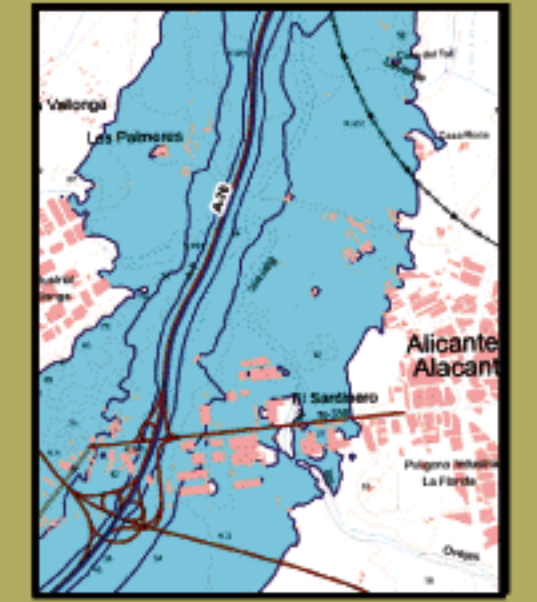
# ALTEA



## MAPA ESTRATÉGICO DE RUIDO PROVINCIA DE ALICANTE UNIDAD DE MAPA ESTRATÉGICO 08 N-332

Escala 1 : 25.000

### Mapa de Zona de Afcción



**Infraestructura**

- Carretera Nacional, Autonómica 1º orden.
- Carretera Autonómica 2º orden.
- Carretera Autonómica 3º orden y otras.
- Caminos, pistas y vías pecuarias.
- Ferrocarril.
- Línea eléctrica.
- Eje del tronco de la N-332.

**Socioestructura**

- Edificaciones.
- Zonas Verdes.

**Límites Administrativos**

- Límite municipal.
- Límite autonómico.

**Hidrografía**

- Ríos.
- Arroyos, canales y acequias.
- Embalses y balsas.

**Zonas de Afcción**

- Zona de afcción.
- Isófonas de Lden 55, 65 y 75 dB(A).

**Superficies afectadas por los valores de Lden indicados**

Superficie (km²)	
>55 dB	17,93
>65 dB	4,24
>75 dB	0,87

**Población expuesta a los valores de Lden indicados**

Viviendas* (centenas)	Nº personas (centenas)
>55 dB	86
>65 dB	35
>75 dB	18

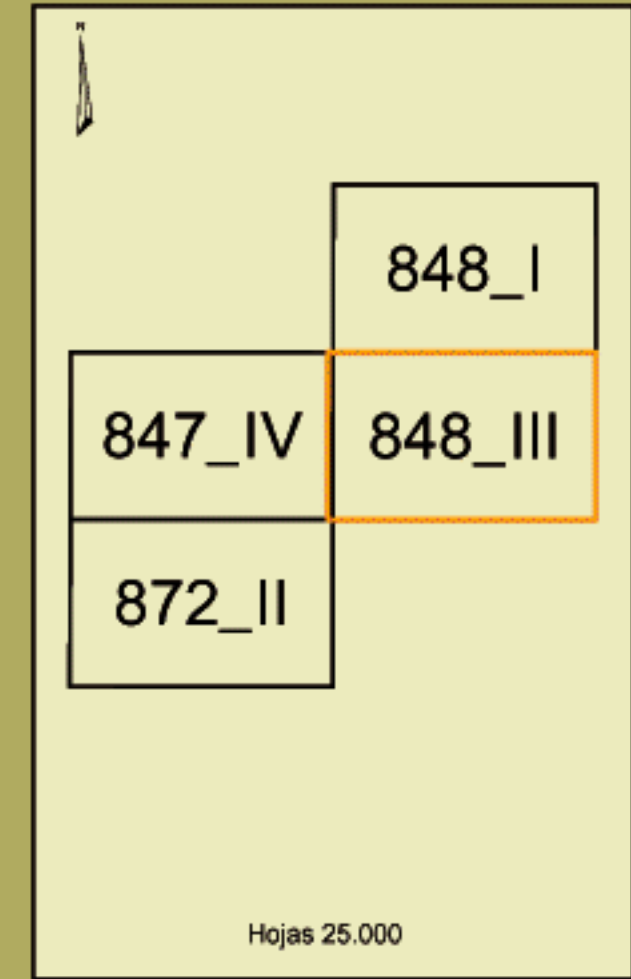
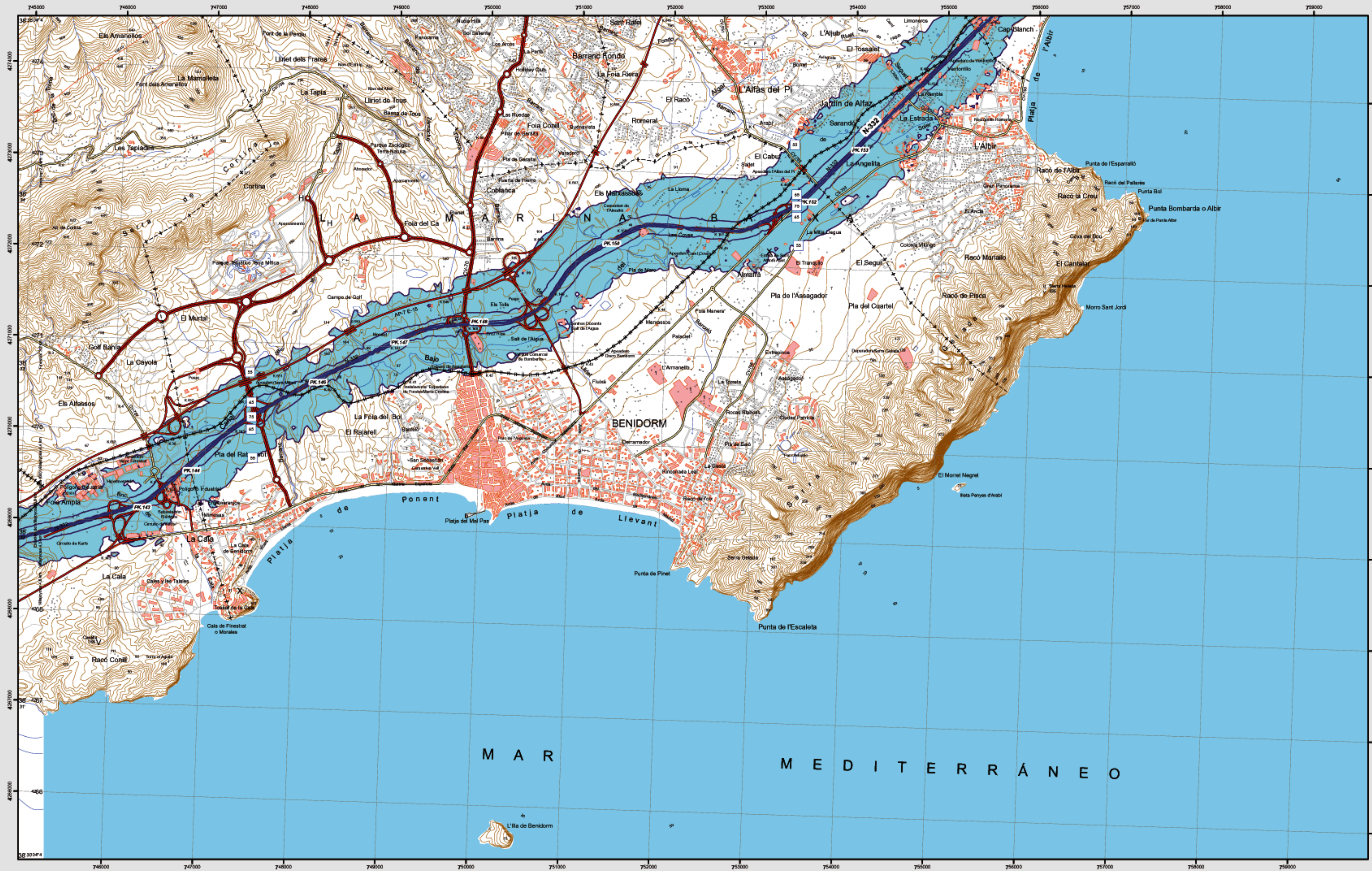
\*Incluye vivienda desocupada

**Hospitales y colegios expuestos a los valores de Lden indicados**

Nº hospitales	Nº colegios
>55 dB	1
>65 dB	1
>75 dB	0



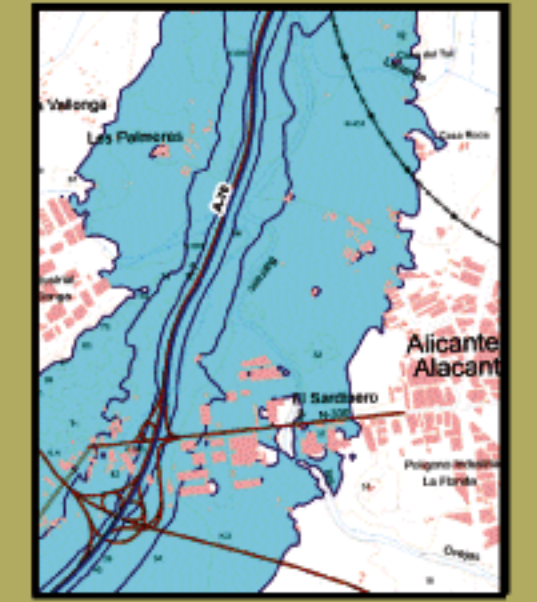
# BENIDORM



**MAPA ESTRATÉGICO DE RUIDO**  
**PROVINCIA DE ALICANTE**  
**UNIDAD DE MAPA ESTRATÉGICO 08 N-332**

Escala 1 : 25.000

Mapa de Zona de Afcción



**Infraestructura**

- Carretera Nacional, Autonómica 1º orden.
- Carretera Autonómica 2º orden.
- Carretera Autonómica 3º orden y otras.
- Caminos, pistas y vías pecuarias.
- Ferrocarril.
- Línea eléctrica.
- Eje del tronco de la N-332.

**Socioestructura**

- Edificaciones.
- Zonas Verdes.
- Límites Administrativos**
- Límite municipal.
- Límite autonómico.
- Hidrografía**
- Ríos.
- Arroyos, canales y acequias.
- Embalses y balsas.

**Zonas de Afcción**

- Zona de afcción.
- Isófonas de Lden 55, 65 y 75 dB(A).

**Superficies afectadas por los valores de Lden indicados**

Superficie (km²)	
>55 dB	17,93
>65 dB	4,24
>75 dB	0,87

**Población expuesta a los valores de Lden indicados**

Viviendas (centenas)	Nº personas (centenas)
>55 dB	86 / 43
>65 dB	35 / 17
>75 dB	18 / 8

\*Incluye vivienda desocupada

**Hospitales y colegios expuestos a los valores de Lden indicados**

Nº hospitales	Nº colegios
>55 dB	1 / 9
>65 dB	1 / 0
>75 dB	0 / 0



Ministerio de Fomento

SECRETARÍA DE ESTADO DE INFRAESTRUCTURAS Y PLANIFICACIÓN

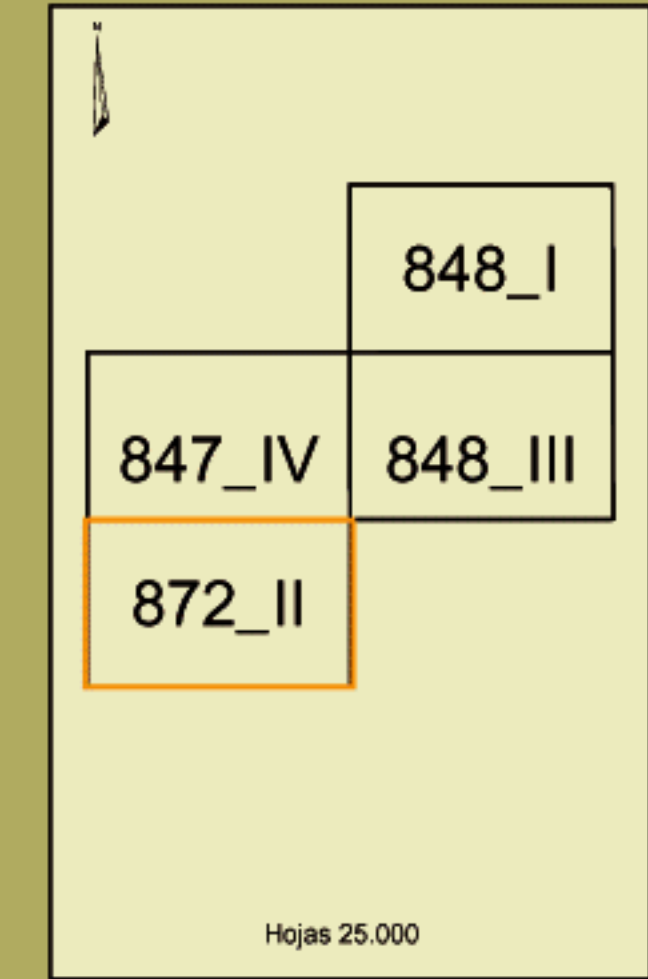
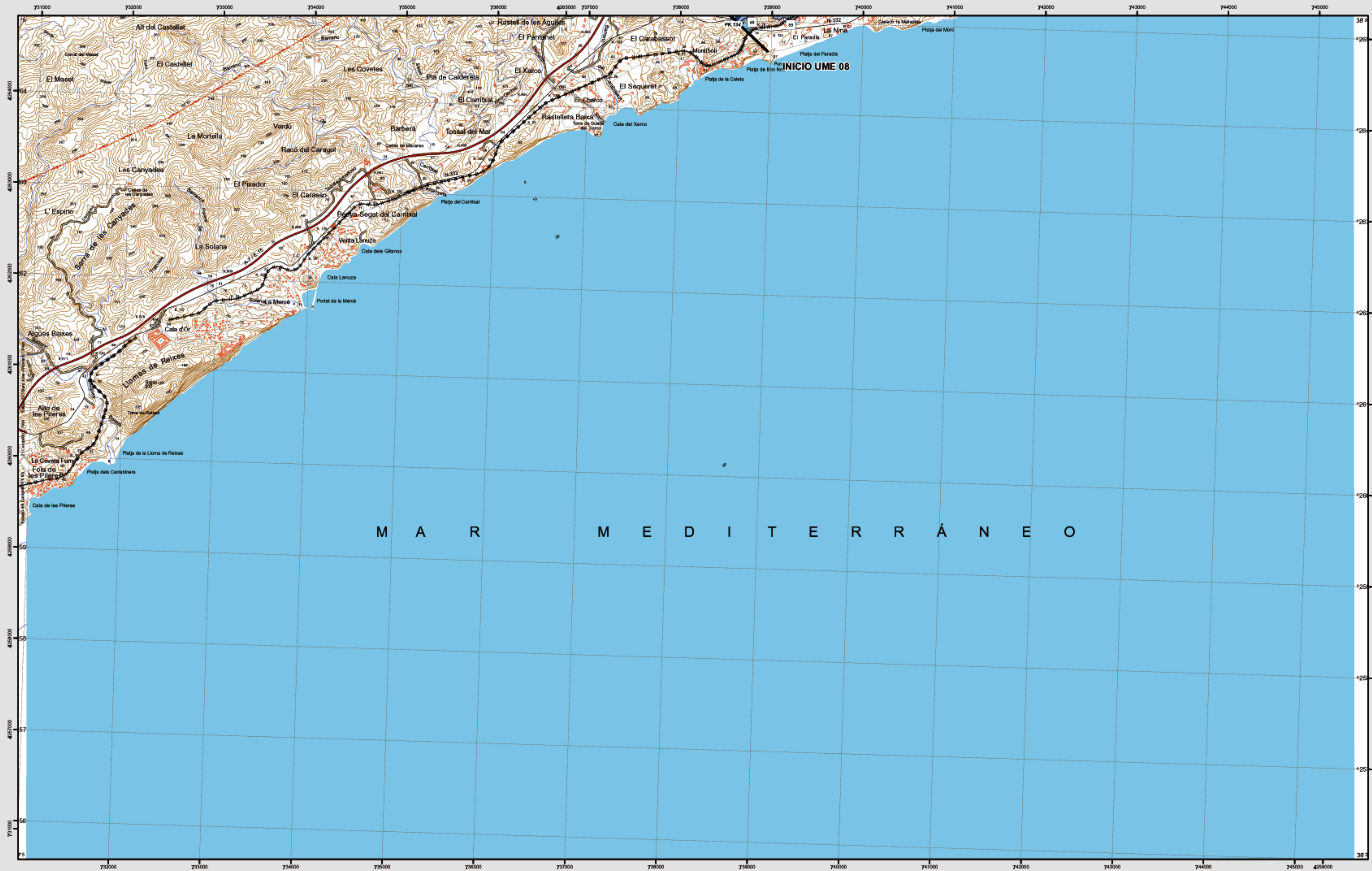
DIRECCIÓN GENERAL DE CARRETERAS

SUBDIRECCIÓN GENERAL DE PLANIFICACIÓN

egra

evaluación y gestión del ruido ambiental

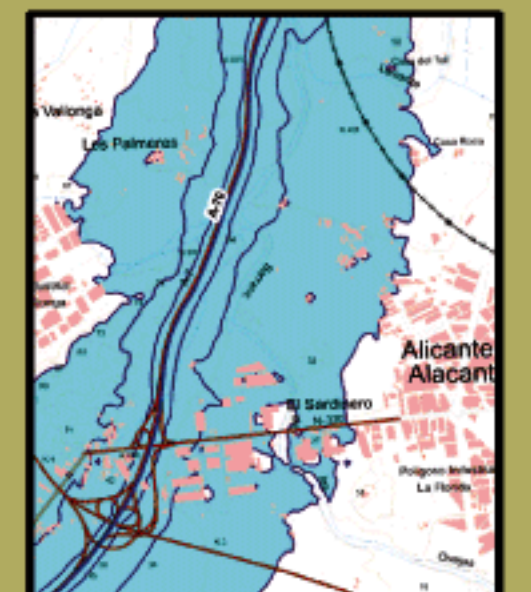
# CALA D'OR



## MAPA ESTRATÉGICO DE RUIDO PROVINCIA DE ALICANTE UNIDAD DE MAPA ESTRATÉGICO 08 N-332

Escala 1 : 25.000

### Mapa de Zona de AfECCIÓN



**Infraestructura**

- Carretera Nacional, Autonómica 1º orden.
- Carretera Autonómica 2º orden.
- Carretera Autonómica 3º orden y otras.
- Caminos, pistas y vías pecuarias.
- Ferrocarril.
- Línea eléctrica.
- Eje del tronco de la N-332.

**Socioestructura**

- Edificaciones.
- Zonas Verdes.

**Límites Administrativos**

- Límite municipal.
- Límite autonómico.

**Hidrografía**

- Ríos.
- Arroyos, canales y acequias.
- Embalses y balsas.

**Zonas de AfECCIÓN**

- Zona de afECCIÓN.
- Isófonas de Lden 55, 65 y 75 dB(A).

**Superficies afectadas por los valores de Lden indicados**

Superficie (km²)	
>55 dB	17,93
>65 dB	4,24
>75 dB	0,87

**Población expuesta a los valores de Lden indicados**

Viviendas * (centenas)	Nº personas (centenas)
>55 dB	86 / 43
>65 dB	35 / 17
>75 dB	18 / 8

\*Incluye vivienda desocupada

**Hospitales y colegios expuestos a los valores de Lden indicados**

Nº hospitales	Nº colegios
>55 dB	1 / 9
>65 dB	1 / 0
>75 dB	0 / 0



Elipsoida Internacional. Proyección U.T.M. Datos suavizados 1950 hasta 2004. Las longitudes están referidas al meridiano de Greenwich. Los altitudes se refieren al nivel medio del Mediterráneo en Alicante. Equidistancia de las curvas de nivel 10 metros. Las coordenadas geográficas en negro corresponden a la cuadrícula Meridiana U.T.M.