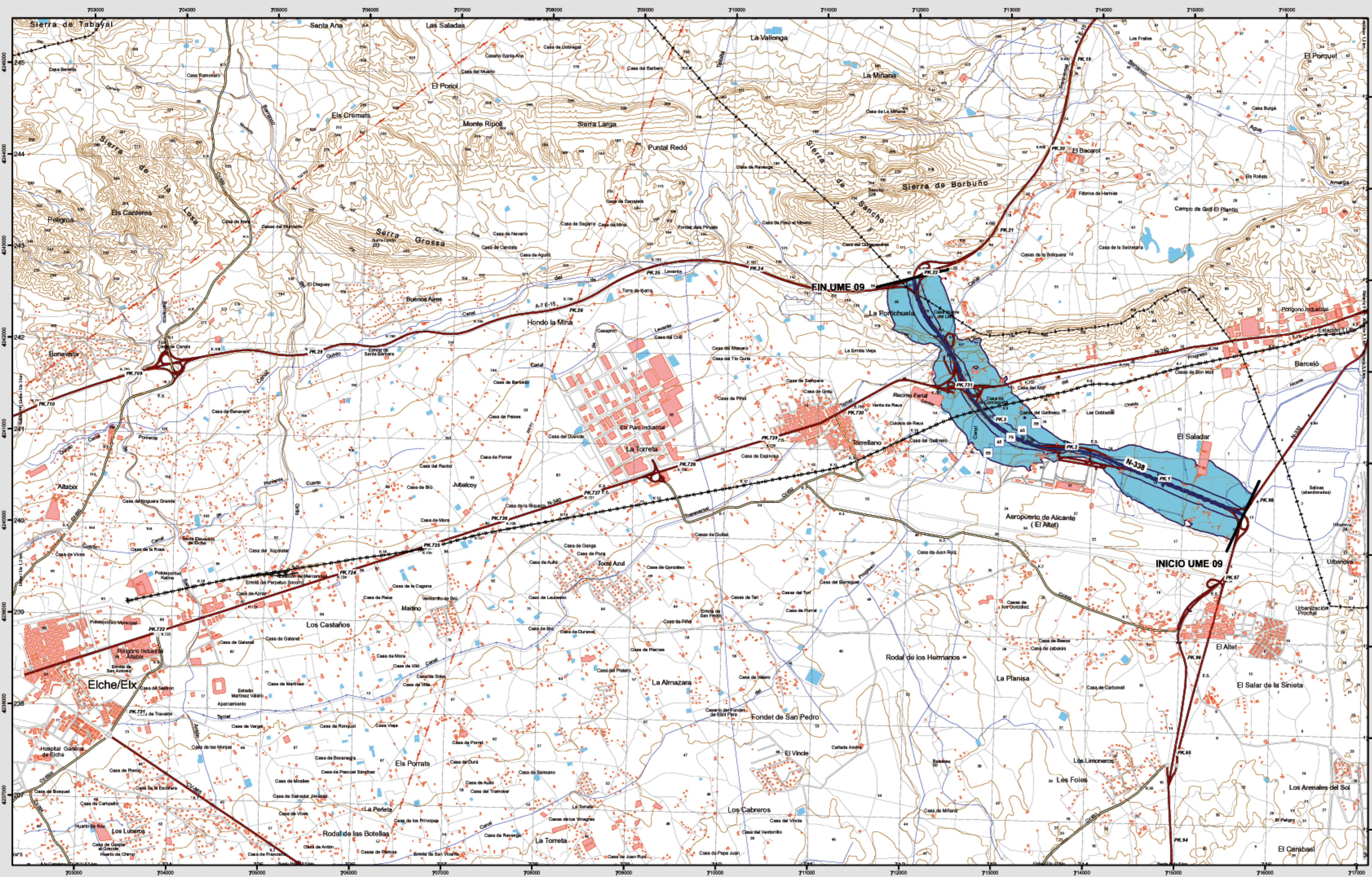


# EL ALTET



## 893\_II

Hojas 25.000

893 - II

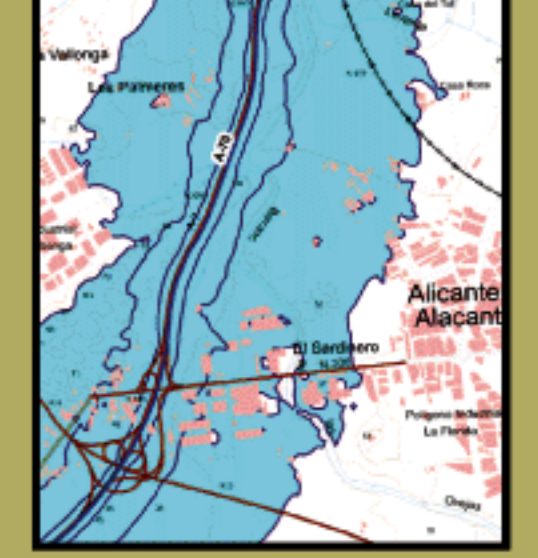
**El Altet**

**MAPA ESTRATÉGICO DE RUIDO**  
**PROVINCIA DE ALICANTE**  
**UNIDAD DE MAPA ESTRATÉGICO 09 N-338**

Escala 1 : 25.000

Base cartográfica: Mapa Topográfico Nacional de España, Instituto Geográfico Nacional

Mapa de Zona de Afcción



**Infraestructura**

- Carretera Nacional, Autonómica 1º orden. —
- Carretera Autonómica 2º orden. —
- Carretera Autonómica 3º orden y otras. —
- Caminos, pistas y vías pecuarias. —
- Ferrocarril. —+—+—
- Línea eléctrica. —+—+—
- Eje del tronco de la N-338. —

**Socioestructura**

- Edificaciones. ■
- Zonas Verdes. ■

**Límites Administrativos**

- Límite municipal. +—+—+
- Límite autonómico. +++

**Hidrografía**

- Ríos. —
- Arroyos, canales y acequias. —
- Embalses y balsas. ■

**Zonas de Afcción**

- Zona de afcción. ■
- Isotona de Lden 55, 65 y 75 dB(A). —

**Superficies afectadas por los valores de Lden indicados**

	Superficie (km²)	
>55 dB	2.55	
>65 dB	0.62	
>75 dB	0.12	

**Población expuesta a los valores de Lden indicados**

	Viviendas* (centenas)	Nº personas (centenas)
>55 dB	1	0
>65 dB	0	0
>75 dB	0	0

\*Incluye vivienda desocupada

**Hospitales y colegios expuestos a los valores de Lden indicados**

	Nº hospitales	Nº colegios
>55 dB	0	0
>65 dB	0	0
>75 dB	0	0

