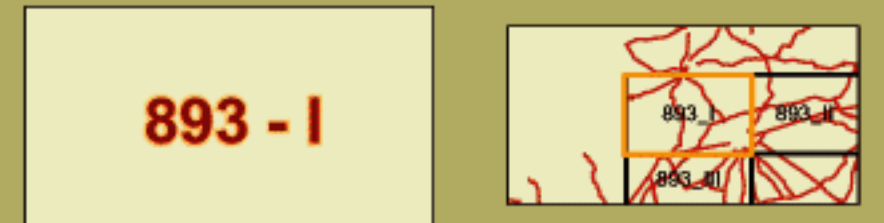
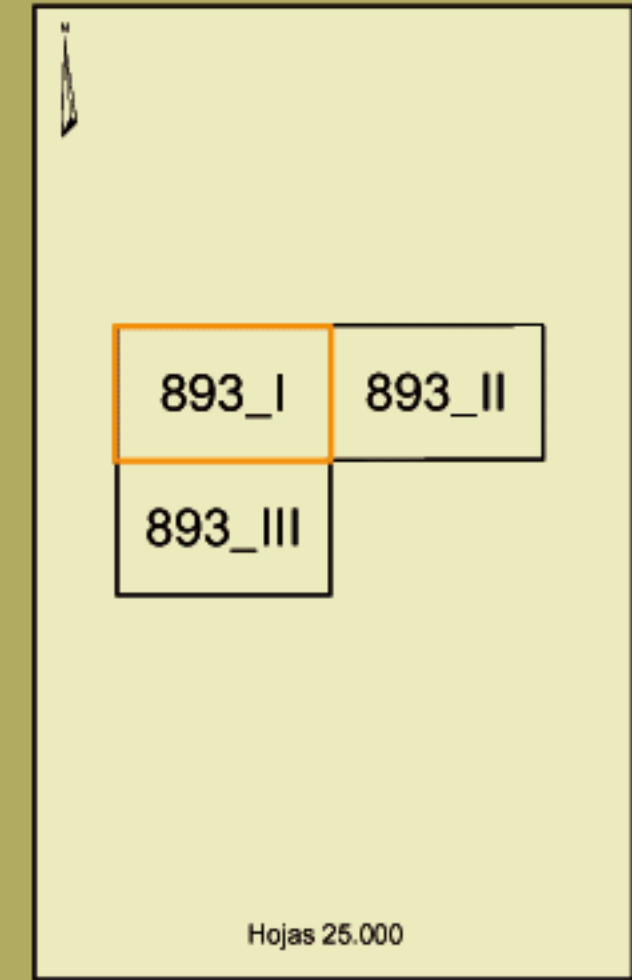
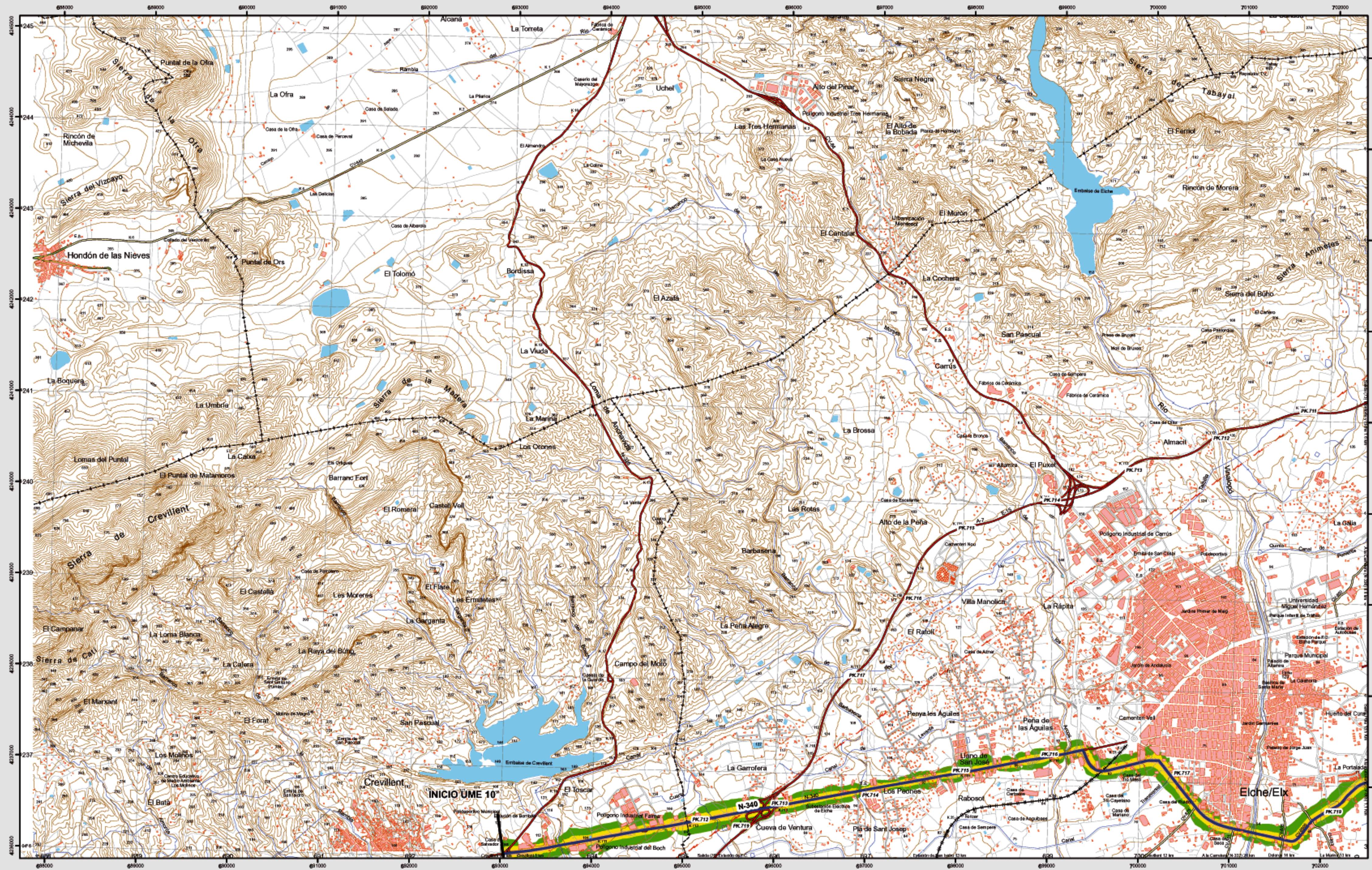


# ELCHE / ELX



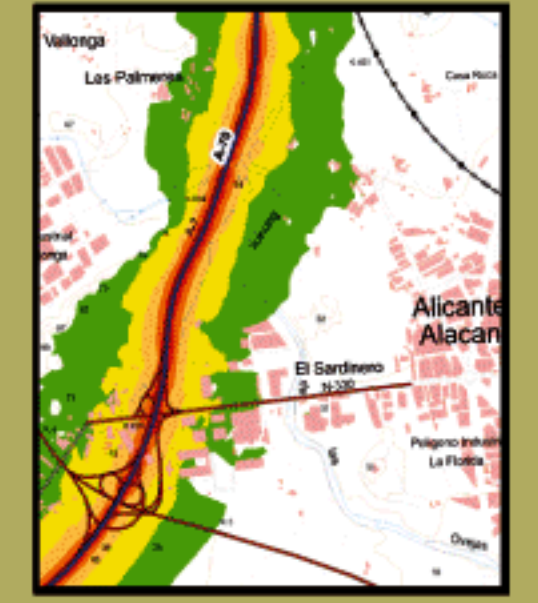
**893 - I**  
Elche / Elx

## MAPA ESTRATÉGICO DE RUIDO PROVINCIA DE ALICANTE UNIDAD DE MAPA ESTRATÉGICO 10 N-340

Escala 1 : 25.000

Base cartográfica: Mapa Topográfico Nacional de España  
Instituto Geográfico Nacional

Mapa de niveles sonoros L<sub>noche</sub>



**Infraestructura**

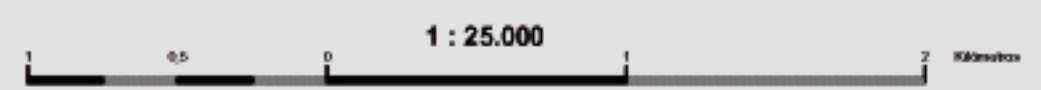
|  |  |
|--|--|
| Carretera Nacional, Autónoma 1 <sup>o</sup> orden. |  |
| Carretera Autónoma 2 <sup>o</sup> orden.           |  |
| Carretera Autónoma 3 <sup>o</sup> orden y otras.   |  |
| Caminos, pistas y vías pecuarias                   |  |
| Ferrocarril  |  |
| Línea eléctrica                                    |  |
| Eje del tramo de la N-340                          |  |

**Socioestructura**

|                                |  |
|--------------------------------|--|
| Edificaciones                  |  |
| Zonas Verdes                   |  |
| <b>Límites Administrativos</b> |  |
| Límite municipal               |  |
| Límite autonómico              |  |
| <b>Hidrografía</b>             |  |
| Ríos                           |  |
| Arroyos, canales y acequias    |  |
| Embalses y balsas              |  |

**Niveles Sonoros**

| L <sub>noche</sub> dB(A) | Color       |
|--------------------------|-------------|
| 50-55                    | Verde       |
| 55-60                    | Amarillo    |
| 60-65                    | Naranja     |
| 65-70                    | Rojo oscuro |
| >70                      | Rojo        |



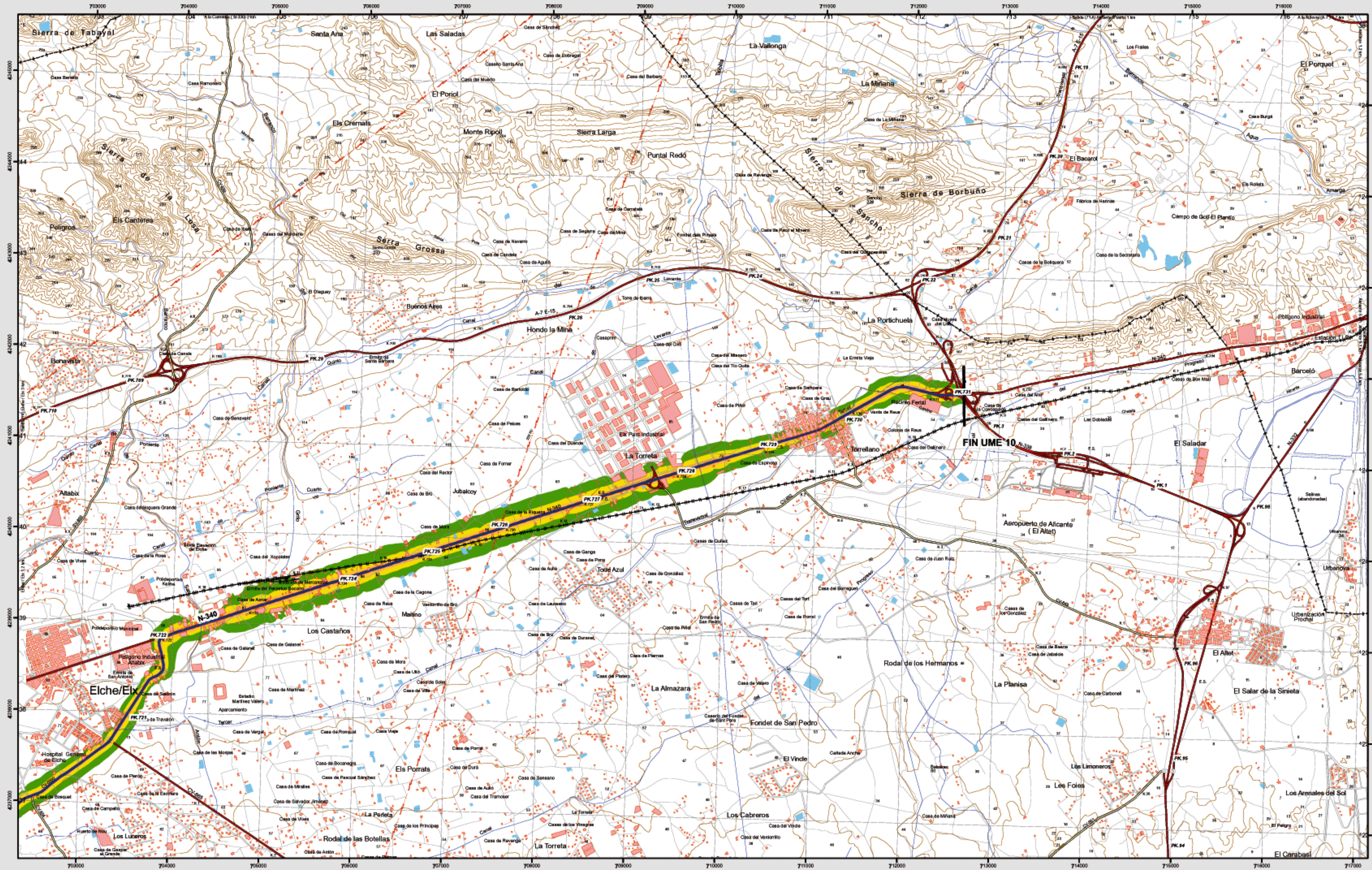
Elipsoide Internacional. Proyección UTM. Datum europeo 1959 hasta 2011. Las longitudes están referidas al meridiano de Greenwich. Las alturas se refieren al nivel medio del Mar Muerto en Alicante. Capilaridad de las curvas de nivel 10 metros. Las coordenadas geográficas en negro corresponden a la cuadrícula Meridiana U.T.M.

Ministerio de Fomento  
SECRETARÍA DE ESTADO DE INFRAESTRUCTURAS Y PLANIFICACIÓN  
DIRECCIÓN GENERAL DE CARRETERAS  
SUBDIRECCIÓN GENERAL DE PLANIFICACIÓN





# EL ALTET



**Infraestructura**

- Carretera Nacional, Autonómica 1º orden.
- Carretera Autonómica 2º orden.
- Carretera Autonómica 3º orden y otras.
- Caminos, pistas y vías pecuarias.
- Ferrocarril.
- Línea eléctrica.
- Eje del tramo de la N-340.

**Socioestructura**

- Edificaciones.
- Zonas Verdes.

**Límites Administrativos**

- Límite municipal.
- Límite autonómico.

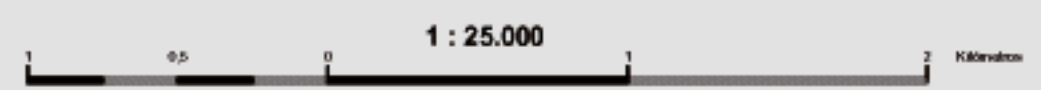
**Hidrografía**

- Ríos.
- Arroyos, canales y acequias.
- Embalses y balsas.

**Niveles Sonoros**

Límite dB(A)

- 50-55
- 55-60
- 60-65
- 65-70
- >70



Proyección UTM. Datum europeo 1959 hasta 2011. Las longitudes están referidas al meridiano de Greenwich. Las alturas se refieren al nivel medio del Mediterráneo en Alicante. Capitalización de las curvas de nivel 10 metros. Las coordenadas geográficas en negro corresponden a la cuadrícula UTM.

893\_I 893\_II

893\_III

Hojas 25.000

893 - II

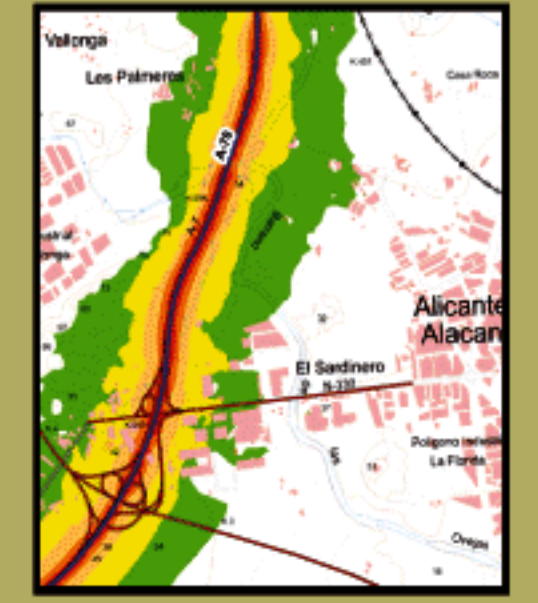
El Altet

**MAPA ESTRATÉGICO DE RUIDO**  
**PROVINCIA DE ALICANTE**  
**UNIDAD DE MAPA ESTRATÉGICO 10 N-340**

Escala 1 : 25.000

Base cartográfica: Mapa Topográfico Nacional de España. Instituto Geográfico Nacional.

**Mapa de niveles sonoros Lnoche**



Ministerio de Fomento

SECRETARÍA DE ESTADO DE INFRAESTRUCTURAS Y PLANIFICACIÓN

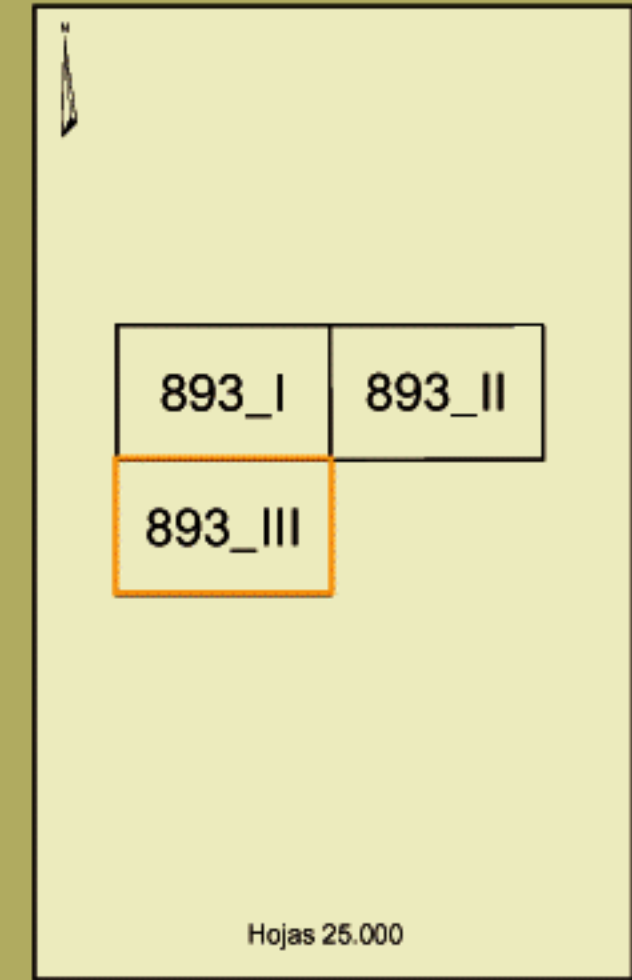
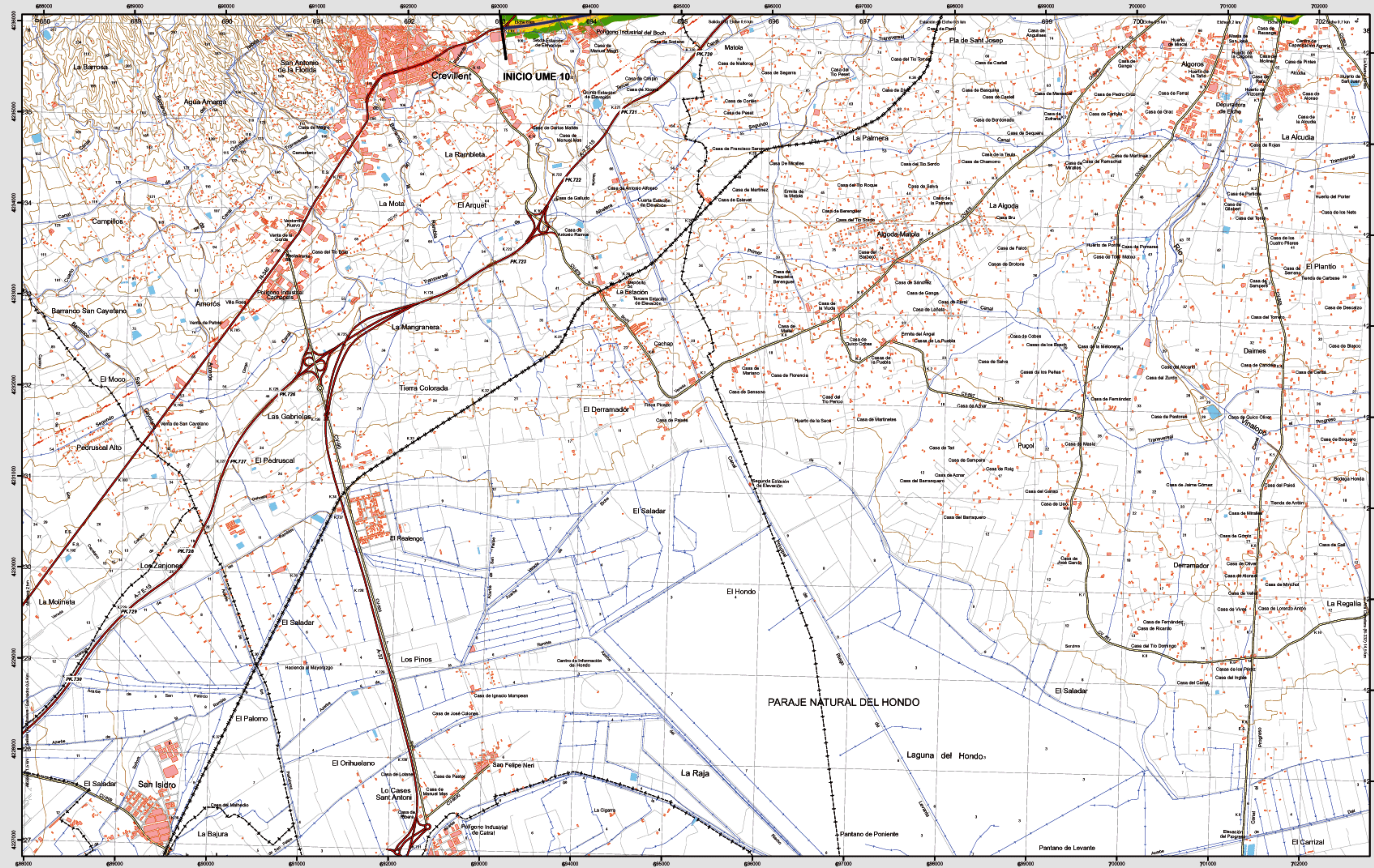
DIRECCIÓN GENERAL DE CARRETERAS

SUBDIRECCIÓN GENERAL DE PLANIFICACIÓN





# CREVILLENT

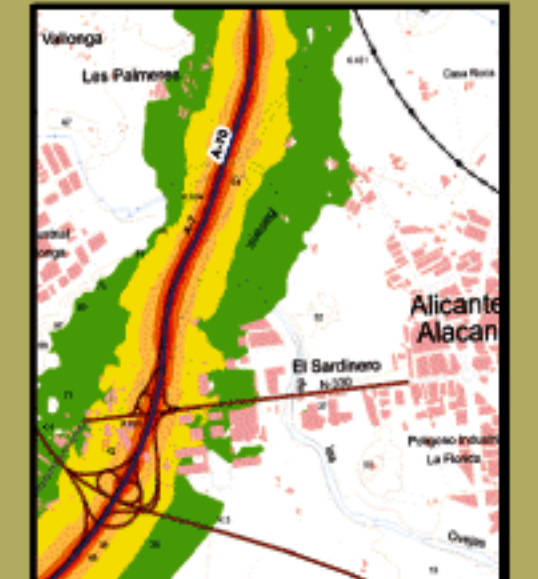


## MAPA ESTRATÉGICO DE RUIDO PROVINCIA DE ALICANTE UNIDAD DE MAPA ESTRATÉGICO 10 N-340

Escala 1 : 25.000

Base cartográfica: Mapa Topográfico Nacional de España, Instituto Geográfico Nacional.

### Mapa de niveles sonoros Lnoche



**Infraestructura**

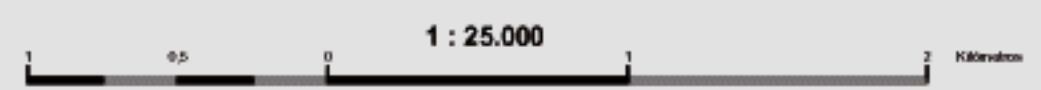
|  |  |
|--|--|
| Carretera Nacional, Autónoma 1º orden. |  |
| Carretera Autónoma 2º orden.           |  |
| Carretera Autónoma 3º orden y otras.   |  |
| Caminos, pistas y vías pecuarias       |  |
| Ferrocarril                            |  |
| Línea eléctrica                        |  |
| Eje del tramo de la N-340              |  |

**Socioestructura**

|                                |  |
|--------------------------------|--|
| Edificaciones                  |  |
| Zonas Verdes                   |  |
| <b>Límites Administrativos</b> |  |
| Límite municipal               |  |
| Límite autonómico              |  |
| <b>Hidrografía</b>             |  |
| Ríos                           |  |
| Arroyos, canales y acequias    |  |
| Embalses y balsas              |  |

**Niveles Sonoros**

|              |  |
|--------------|--|
| Lnoche dB(A) |  |
| 50-55        |  |
| 55-60        |  |
| 60-65        |  |
| 65-70        |  |
| >70          |  |



Esquema Internacional. Proyección UTM. Datos suceso: 1991 hasta 2014. Las longitudes están referidas al meridiano de Greenwich. Las alturas se refieren al nivel medio del Mar Mediterráneo en Alicante. Capitalización de las curvas de nivel: 10 metros. Las coordenadas geográficas en negro corresponden a la cuadrícula Métrica U.T.M.