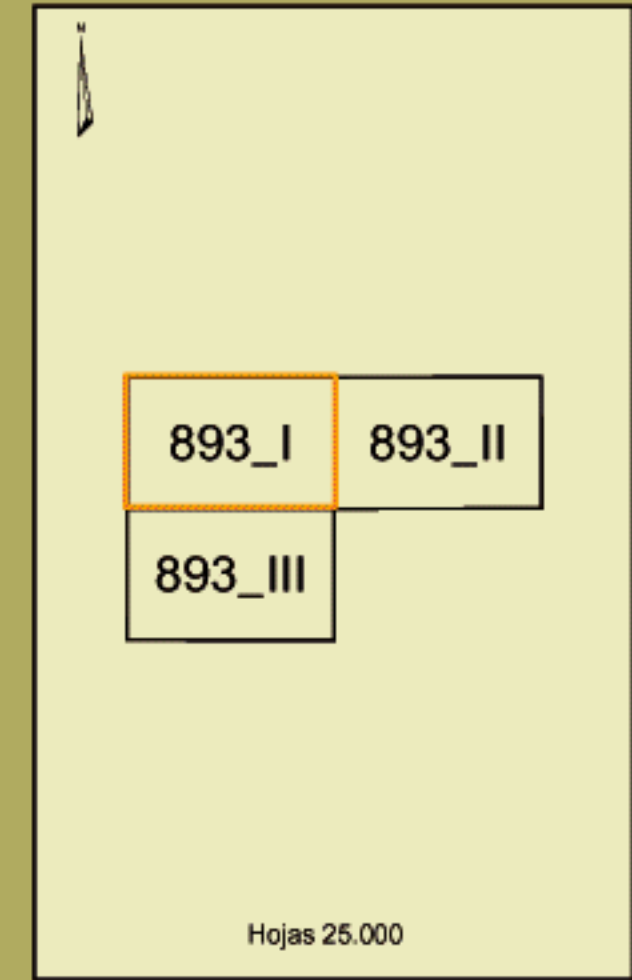
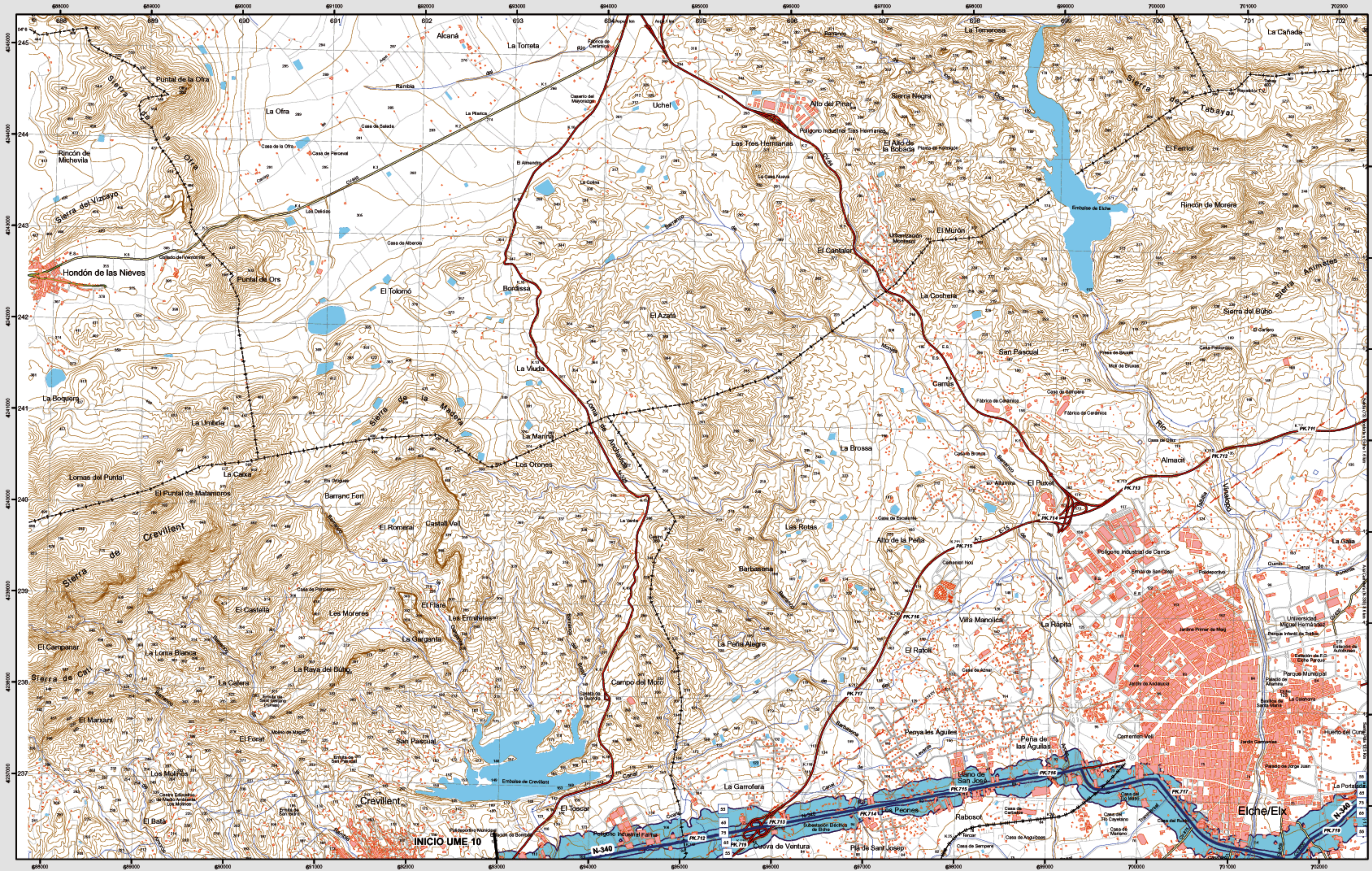


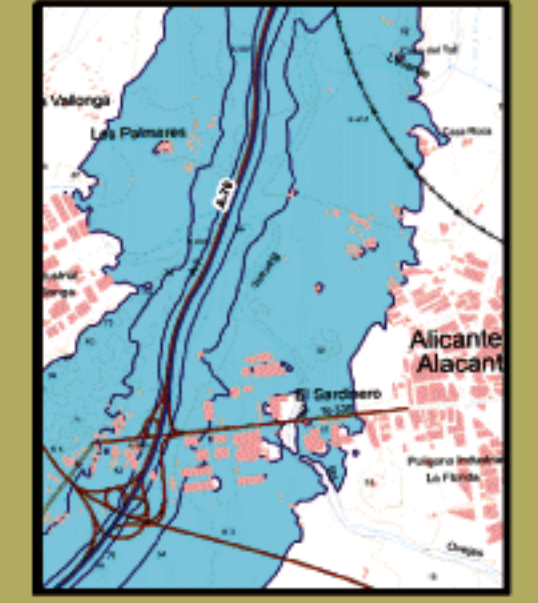
ELCHE / ELX



MAPA ESTRATÉGICO DE RUIDO PROVINCIA DE ALICANTE UNIDAD DE MAPA ESTRATÉGICO 10 N-340

Escala 1 : 25.000

Mapa de Zona de Afcción



Infraestructura

- Carretera Nacional, Autonómica 1º orden.
- Carretera Autonómica 2º orden.
- Carretera Autonómica 3º orden y otras.
- Caminos, pistas y vías pecuarias.
- Ferrocarril.
- Línea eléctrica.
- Eje del tronco de la N-340.

Socioestructura

- Edificaciones.
- Zonas Verdes.

Límites Administrativos

- Límite municipal.
- Límite autonómico.

Hidrografía

- Ríos.
- Arroyos, canales y acequias.
- Embalses y balsas.

Zonas de Afcción

- Zona de afcción.
- Isotona de Lden 55, 65 y 75 dB(A).

Superficies afectadas por los valores de Lden indicados

Superficie (km²)	
>55 dB	10,02
>65 dB	2,48
>75 dB	0,26

Población expuesta a los valores de Lden indicados

Viviendas (centenas)	Nº personas (centenas)
>55 dB	47
>65 dB	21
>75 dB	5

*Incluye vivienda desocupada

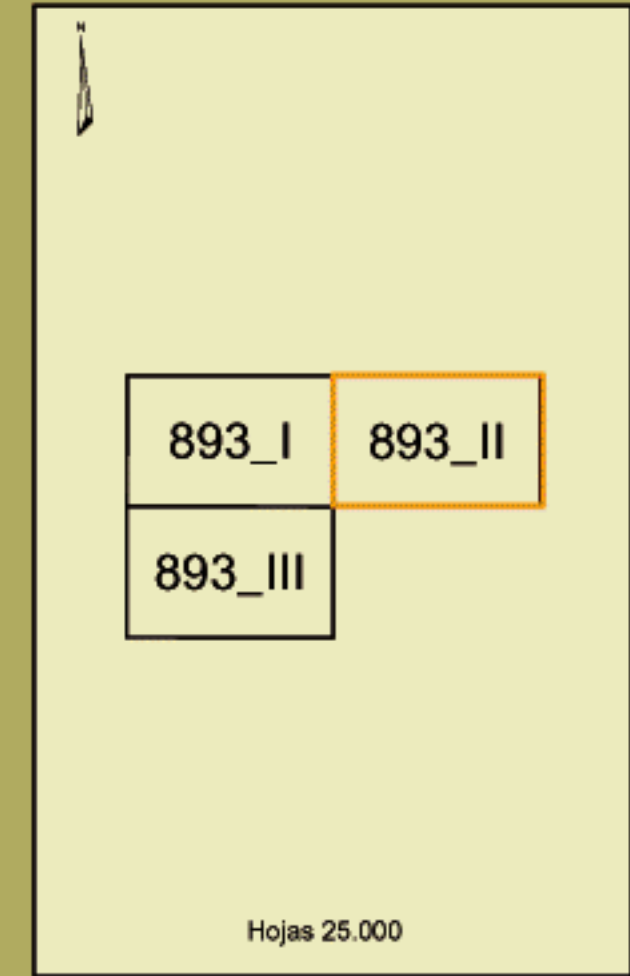
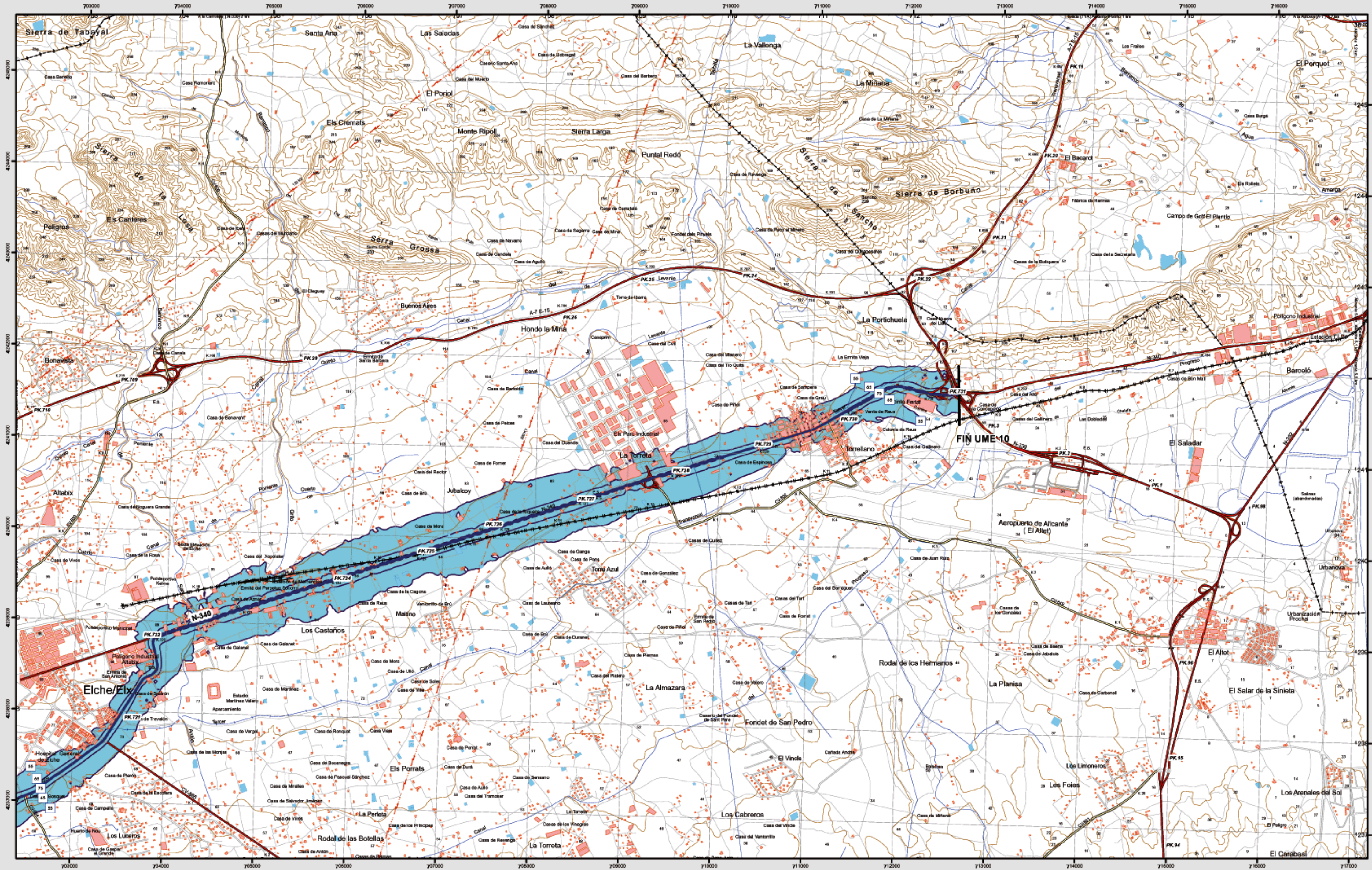
Hospitales y colegios expuestos a los valores de Lden indicados

Nº hospitales	Nº colegios
>55 dB	1
>65 dB	0
>75 dB	0



Proyección Internacional. Proyección UTM. Datos sustrato 1991 hasta 2004. Las longitudes están referidas al meridiano de Greenwich. Las alturas se refieren al nivel medio del Mar Mediterráneo en Alicante. Capilaridad de las curvas de 10 metros. Las coordenadas geográficas en negro corresponden a la cuadrícula Métrica U.T.M.

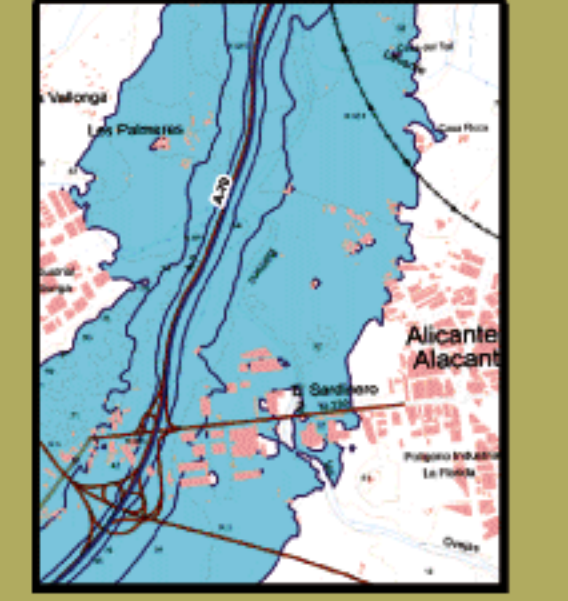
EL ALTET



MAPA ESTRATÉGICO DE RUIDO PROVINCIA DE ALICANTE UNIDAD DE MAPA ESTRATÉGICO 10 N-340

Escala 1 : 25.000

Mapa de Zona de Afección



Infraestructura

- Carretera Nacional, Autonómica 1º orden.
- Carretera Autonómica 2º orden.
- Carretera Autonómica 3º orden y otras.
- Caminos, pistas y vías pecuarias.
- Ferrocarril.
- Línea eléctrica.
- Eje del tronco de la N-340.

Socioestructura

- Edificaciones.
- Zonas Verdes.

Límites Administrativos

- Límite municipal.
- Límite autonómico.

Hidrografía

- Ríos.
- Arroyos, canales y acequias.
- Embalses y balsas.

Zonas de Afección

- Zona de afección.
- Isófonas de Lden 55, 65 y 75 dB(A).

Superficies afectadas por los valores de Lden indicados

Superficie (km²)	
>55 dB	10,02
>65 dB	2,48
>75 dB	0,26

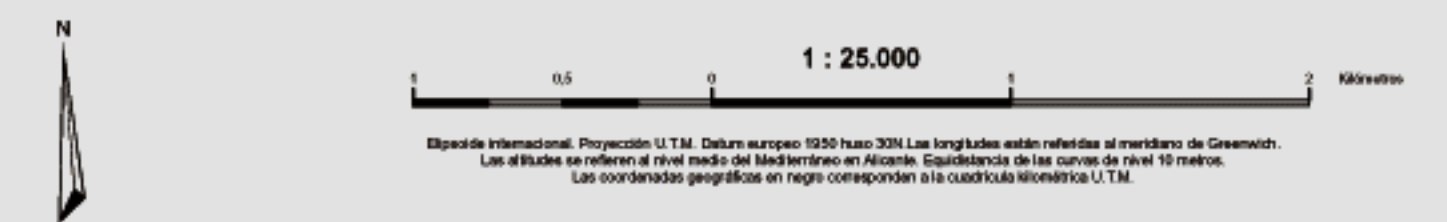
Población expuesta a los valores de Lden indicados

Viviendas (centenas)	Nº personas (centenas)
>55 dB	47
>65 dB	21
>75 dB	5

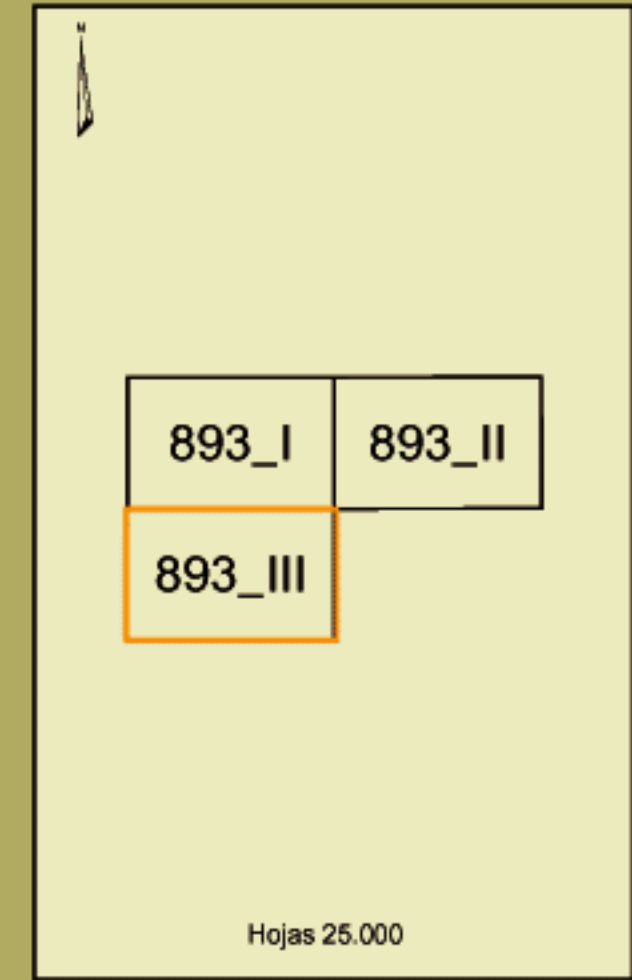
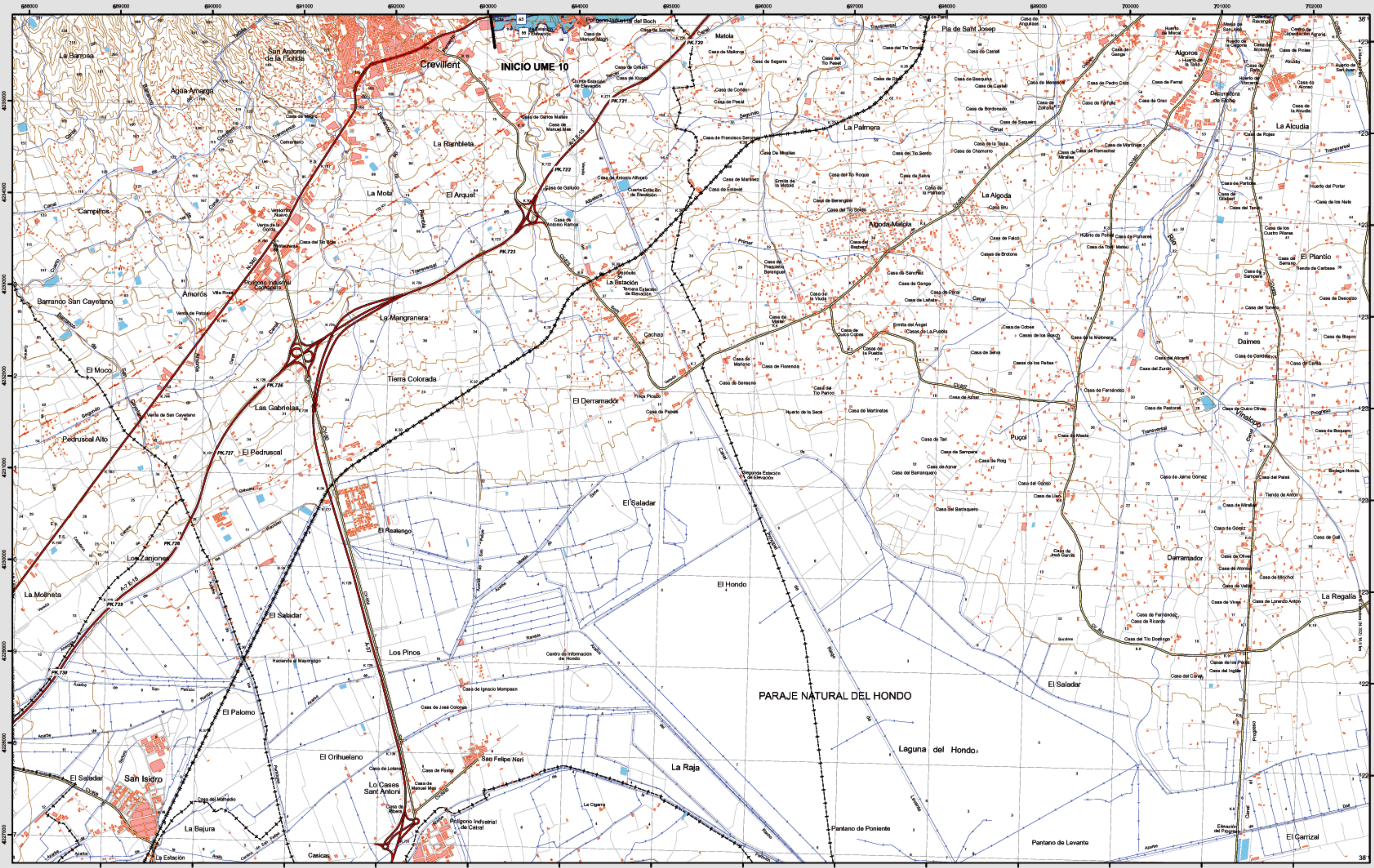
*Incluye vivienda desocupada

Hospitales y colegios expuestos a los valores de Lden indicados

Nº hospitales	Nº colegios
>55 dB	1
>65 dB	0
>75 dB	0



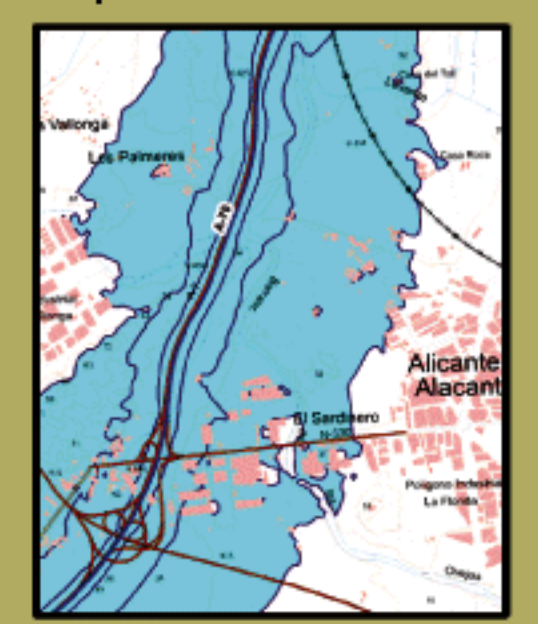
CREVILLENT



**MAPA ESTRATÉGICO DE RUIDO
PROVINCIA DE ALICANTE
UNIDAD DE MAPA ESTRATÉGICO 10 N-340**

Escala 1 : 25.000

Mapa de Zona de Afección



Infraestructura

- Carretera Nacional, Autónoma 1º orden.
- Carretera Autónoma 2º orden.
- Carretera Autónoma 3º orden y otras.
- Caminos, pistas y vías pecuarias.
- Ferrocarril.
- Línea eléctrica.
- Eje del tronco de la N-340.

Socioestructura

- Edificaciones.
- Zonas Verdes.

Límites Administrativos

- Límite municipal.
- Límite autonómico.

Hidrografía

- Ríos.
- Arroyos, canales y acequias.
- Embalses y balsas.

Zonas de Afección

- Zona de afección.
- Isófonas de Lden 55, 65 y 75 dB(A).

Superficies afectadas por los valores de Lden indicados

Superficie (km²)	
>55 dB	10,02
>65 dB	2,48
>75 dB	0,26

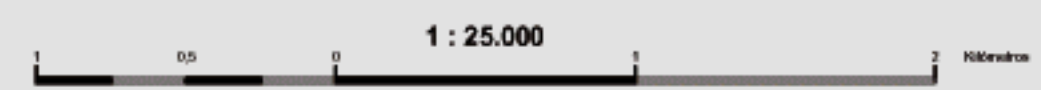
Población expuesta a los valores de Lden indicados

Viviendas (centenas)	Nº personas (centenas)
>55 dB	47
>65 dB	21
>75 dB	5

*Incluye vivienda desocupada

Hospitales y colegios expuestos a los valores de Lden indicados

Nº hospitales	Nº colegios
>55 dB	1
>65 dB	0
>75 dB	0



Proyección UTM. Datum europeo 1959 hasta 2011. Las longitudes están referidas al meridiano de Greenwich. Las alturas se refieren al nivel medio del mar. Capilaridad de las curvas de nivel 10 metros. Las coordenadas geográficas en negro corresponden a la cuadrícula Meridiana U.T.M.