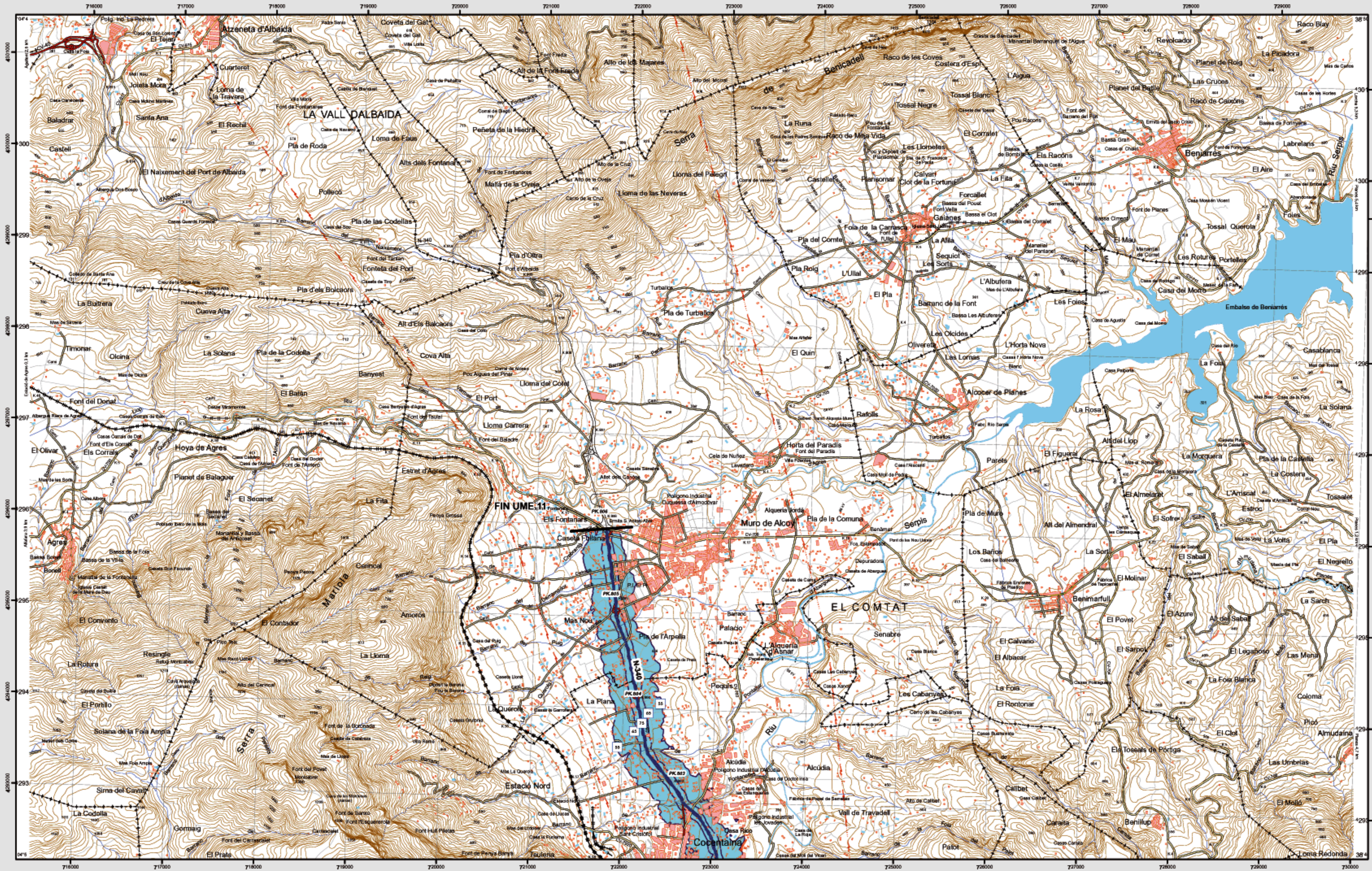


MURO DE ALCOY



821_I

821_III

Hojas 25.000

821 - I

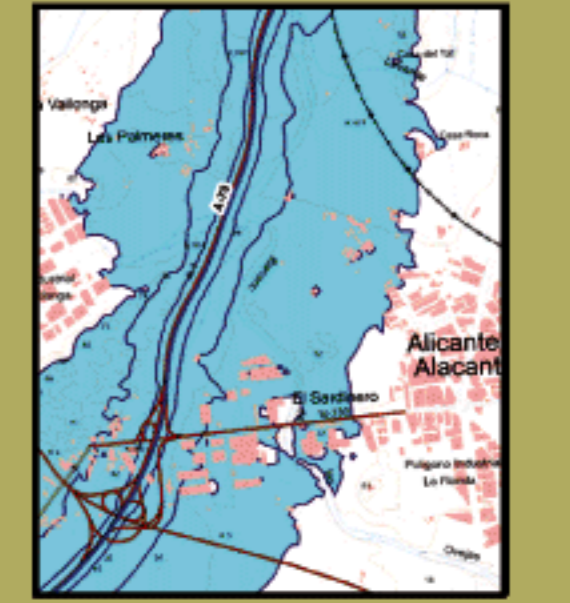
Muro de Alcoy

MAPA ESTRATÉGICO DE RUIDO PROVINCIA DE ALICANTE UNIDAD DE MAPA ESTRATÉGICO 11 N-340

Escala 1 : 25.000

Base cartográfica: Mapa Topográfico Nacional de España, Instituto Geográfico Nacional

Mapa de Zona de Afección



Infraestructura

- Carretera Nacional, Autónoma 1º orden.
- Carretera Autónoma 2º orden.
- Carretera Autónoma 3º orden y otras.
- Caminos, pistas y vías pecuarias.
- Ferrocarril.
- Línea eléctrica.
- Eje del tronco de la N-340.

Socioestructura

- Edificaciones.
- Zonas Verdes.

Límites Administrativos

- Límite municipal.
- Límite autonómico.

Hidrografía

- Ríos.
- Arroyos, canales y acequias.
- Embalses y balsas.

Zonas de Afección

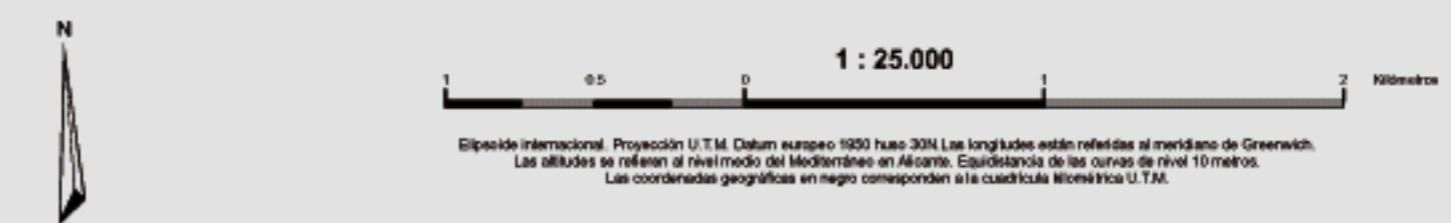
- Zona de afección.
- Isófonas de Lden 55, 65 y 75 dB(A).

Superficies afectadas por los valores de Lden indicados	
Superficie (km ²)	
>55 dB	3,15
>65 dB	0,82
>75 dB	0,11

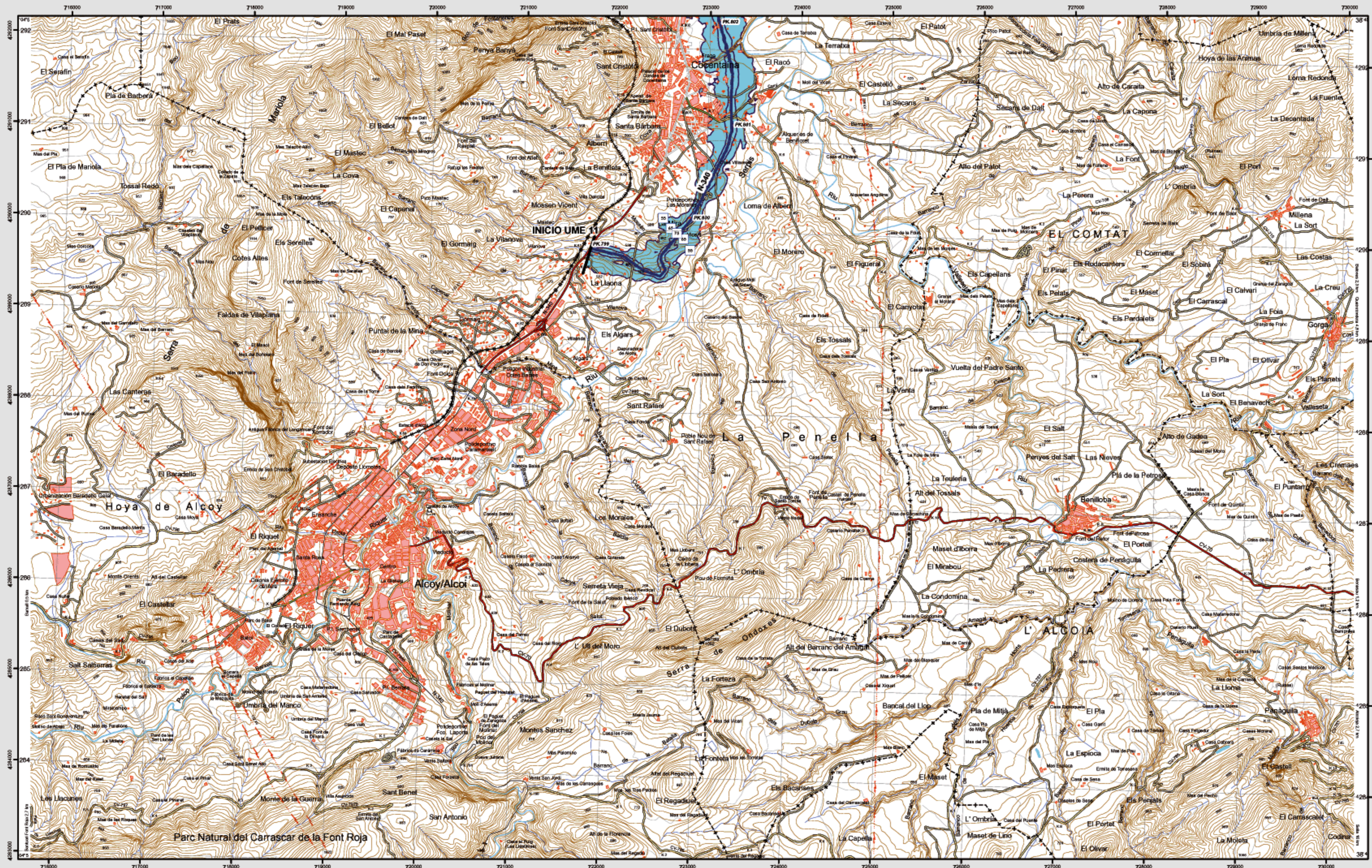
Población expuesta a los valores de Lden indicados		
	Viviendas (centenas)	Nº personas (centenas)
>55 dB	8	3
>65 dB	1	0
>75 dB	0	0

*Incluye vivienda desocupada

Hospitales y colegios expuestos a los valores de Lden indicados		
	Nº hospitales	Nº colegios
>55 dB	0	0
>65 dB	0	0
>75 dB	0	0



ALCOY / ALCOI



821_I

821_III

Hojas 25.000

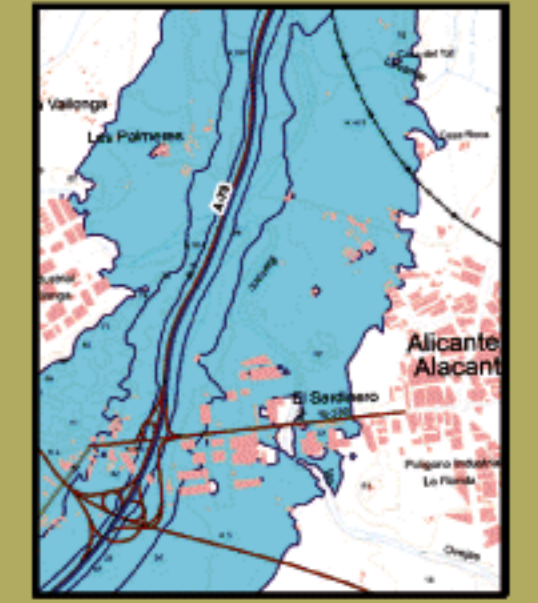
821 - III

Alcoy/Alcoi

MAPA ESTRATÉGICO DE RUIDO PROVINCIA DE ALICANTE UNIDAD DE MAPA ESTRATÉGICO 11 N-340

Escala 1 : 25.000

Mapa de Zona de Afección



Infraestructura

Carretera Nacional, Autonómica 1º orden.	
Carretera Autonómica 2º orden.	
Carretera Autonómica 3º orden y otras.	
Caminos, pistas y vías pecuarias.	
Ferrocarril	
Línea eléctrica	
Eje del tronco de la N-340	

Socioestructura

Edificaciones	
Zonas Verdes	
Límites Administrativos	
Límite municipal	
Límite autonómico	
Hidrografía	
Ríos	
Arroyos, canales y acequias	
Embalses y balsas	

Zonas de Afección

Zona de afección	
Isófonas de Lden 55, 65 y 75 dB(A)	

Superficies afectadas por los valores de Lden indicados

Superficie (km²)	
>55 dB	3,15
>65 dB	0,82
>75 dB	0,11

Población expuesta a los valores de Lden indicados

Viviendas (centenas)		Nº personas (centenas)	
>55 dB	8	3	
>65 dB	1	0	
>75 dB	0	0	

*Incluye vivienda desocupada

Hospitales y colegios expuestos a los valores de Lden indicados

Nº hospitales		Nº colegios	
>55 dB	0	0	
>65 dB	0	0	
>75 dB	0	0	



Elipsoide Internacional. Proyección U.T.M. Datum europeo 1950 hasta 2011. Las longitudes están referidas al meridiano de Greenwich. Las alturas se refieren al nivel medio del Mediterráneo en Alicante. Capitalización de las curvas de nivel 10 metros. Las coordenadas geográficas en negro corresponden a la cuadrícula U.T.M.