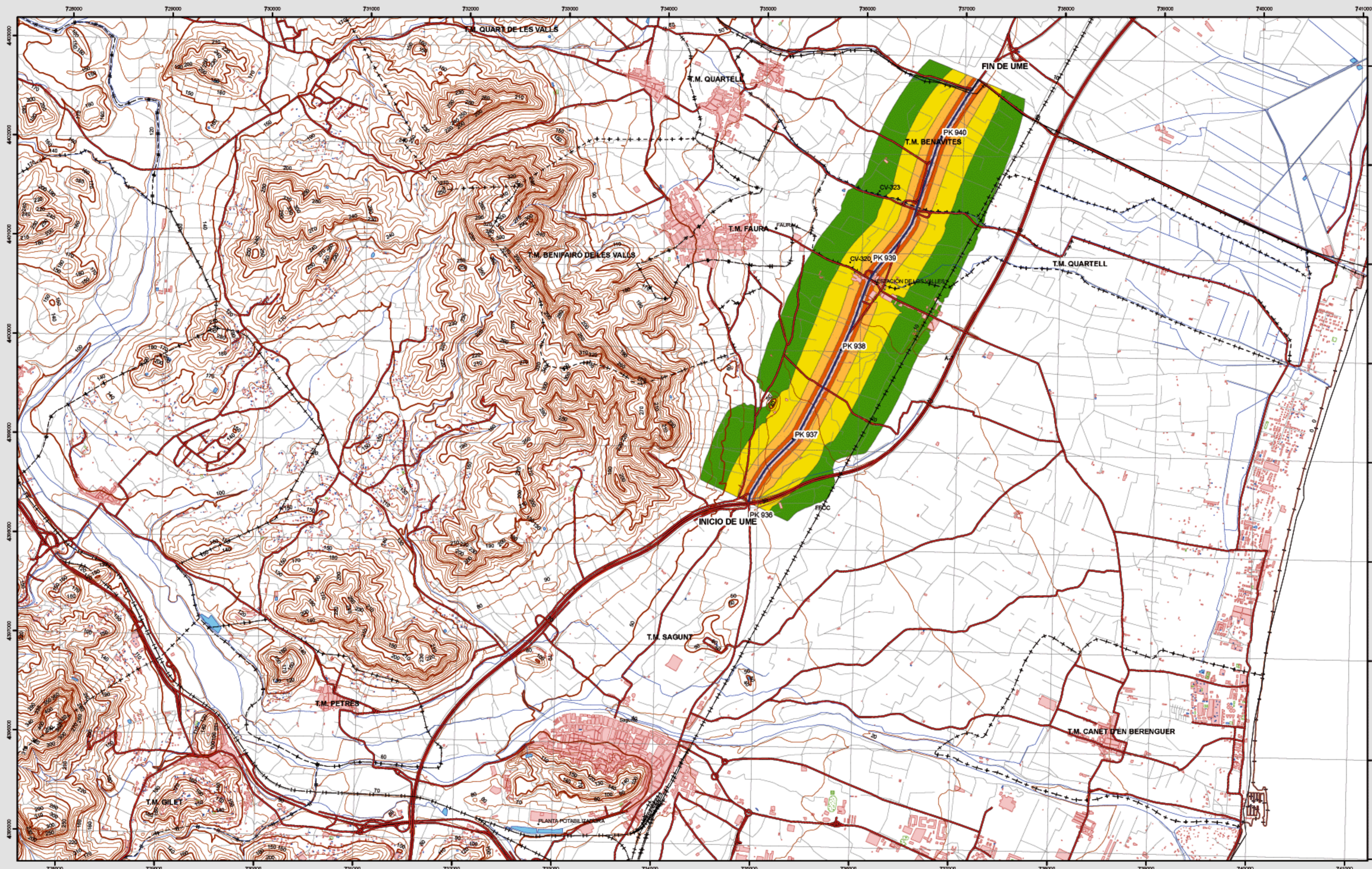


# Sagunto



**Infraestructura**

Carretera	
Caminos, pistas y vías pecuarias	
Ferrocarril	
Eje del tronco de la N-340	

**Socioestructura**

Edificaciones	
Zonas Verdes	
<b>Limites Administrativos</b>	
Límite municipal	
Límite autonómico	
<b>Hidrografía</b>	
Ríos	
Arroyos, canales y acequias	
Embalses y balsas	

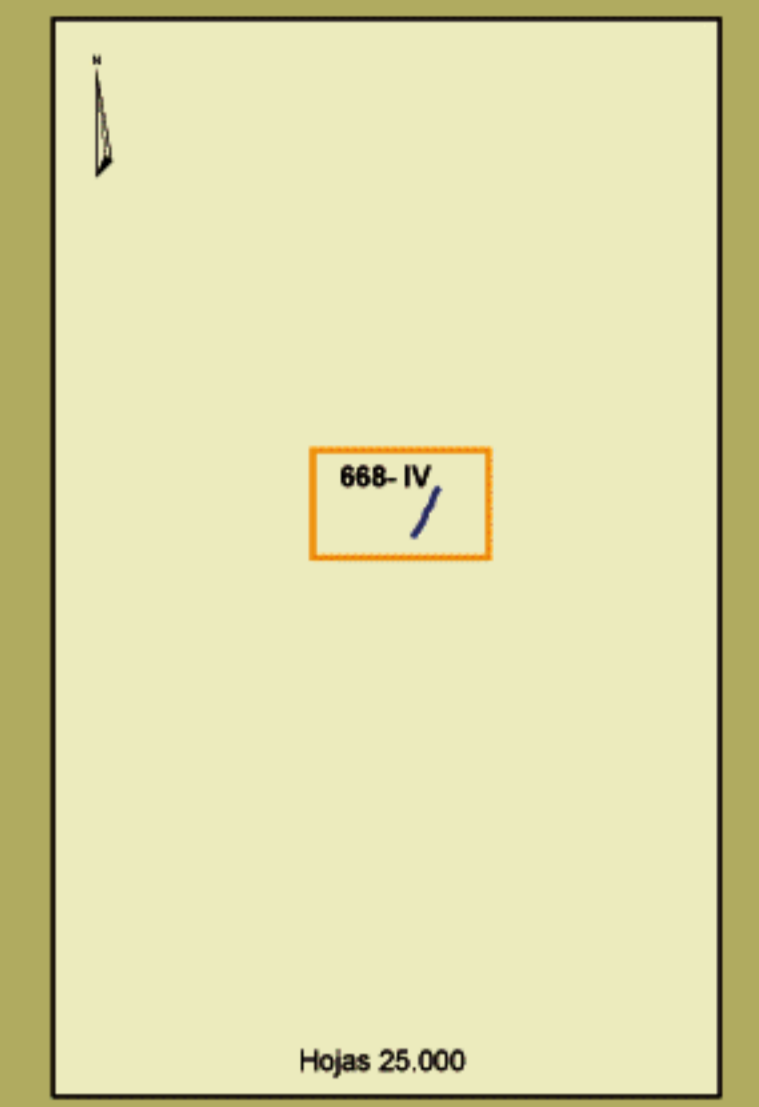
**Niveles Sonoros**

Límite (dB(A))	Color
50-55	Verde
55-60	Amarillo
60-65	Naranja
65-70	Rojo oscuro
>70	Rojo

1 : 25.000

0 0.5 1 2 Kilómetros

Elipsoidal internacional. Proyección U.T.M. Datum europeo 1959 Huso 30N. Las longitudes están referidas al meridiano de Greenwich. Los altitudes se refieren al nivel medio del Mediterráneo en Alicante. Equiparación de las curvas de nivel 10 metros. Las coordenadas geográficas en negro corresponden a la cuadrícula kilométrica U.T.M.



**MAPA ESTRATÉGICO DE RUIDO. CARRETERAS DE LA RED DEL ESTADO PROVINCIA DE VALENCIA**

**UNIDAD DE MAPA ESTRATÉGICO N-340**  
Escala 1 : 25.000

Mapa de niveles sonoros Lnoche

