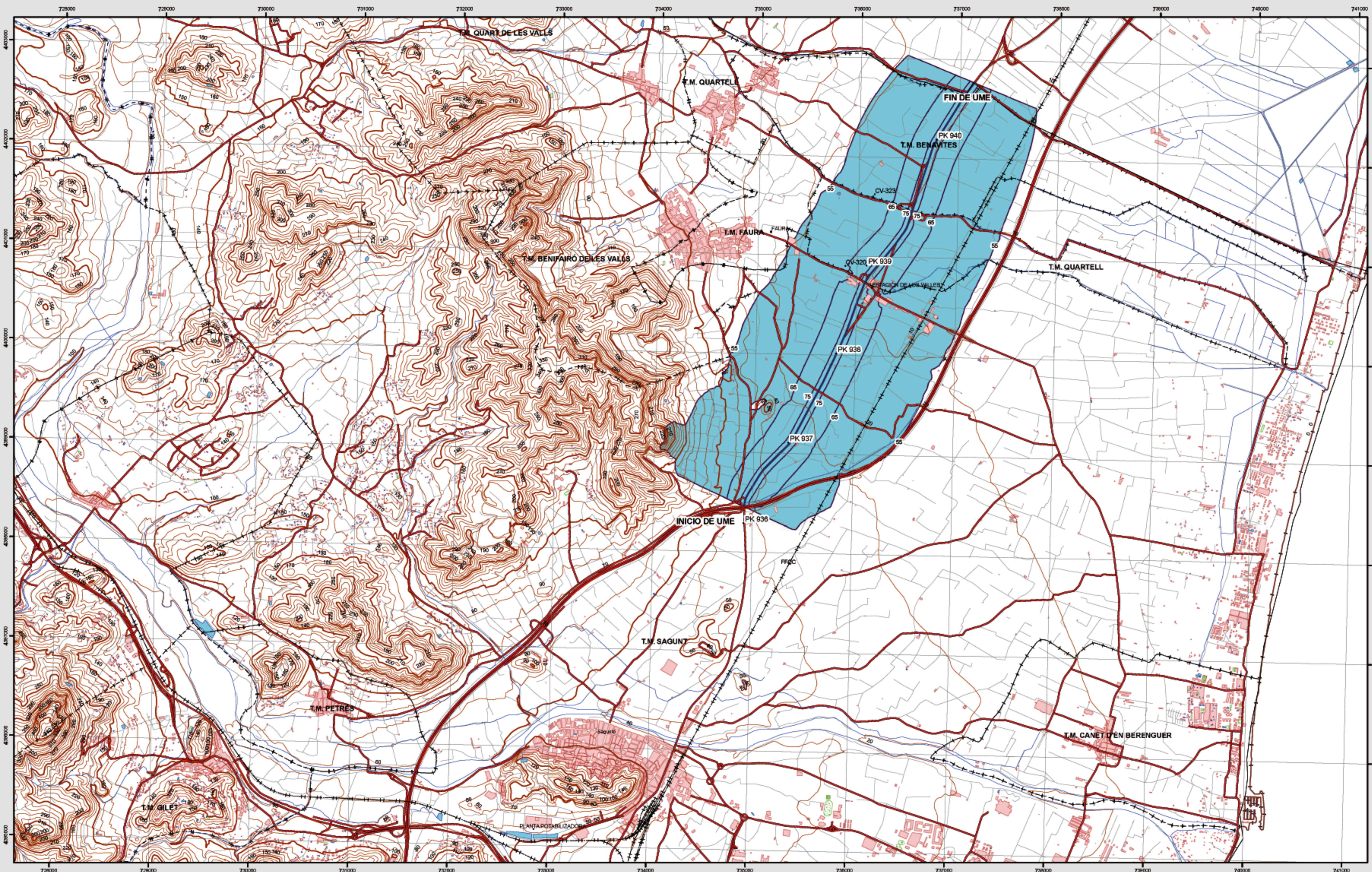


Sagunto

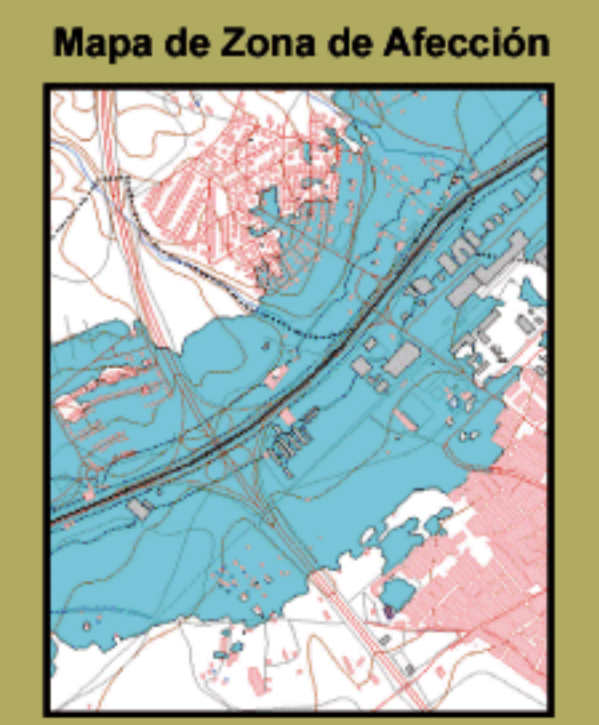


668 - IV

Sagunto

MAPA ESTRATÉGICO DE RUIDO. CARRETERAS DE LA RED DEL ESTADO PROVINCIA DE VALENCIA

UNIDAD DE MAPA ESTRATÉGICO N-340
Escala 1 : 25.000



Infraestructura

| | |
|----------------------------------|--|
| Carretera | |
| Caminos, pistas y vías pecuarias | |
| Ferrocarril | |
| Eje del tronco de la N-340 | |

Socioestructura

| | |
|--------------------------------|--|
| Edificaciones | |
| Zonas Verdes | |
| Limites Administrativos | |
| Limite municipal | |
| Limite autonómico | |
| Hidrografía | |
| Rios | |
| Arroyos, canales y acequias | |
| Embalses y balsas | |

Zonas de Afcción

| | |
|-------------------------------------|--|
| Zona de afcción | |
| Islotonas de Lden 55, 65 y 75 dB(A) | |

Superficies afectadas por los valores de Lden indicados

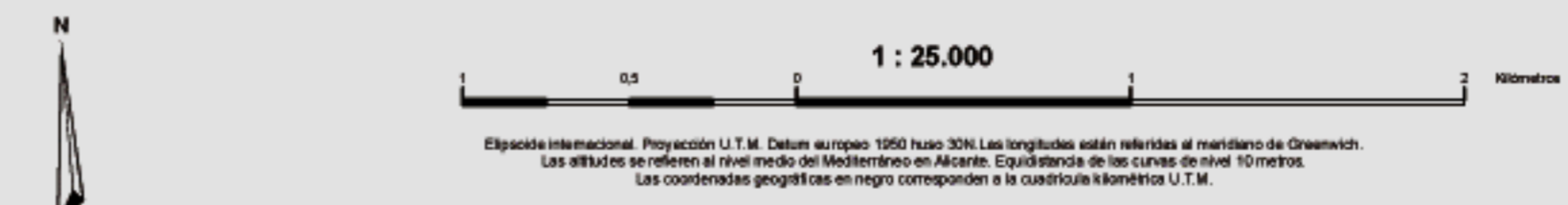
| | Superficie (km ²) |
|---------|-------------------------------|
| >=55 dB | 0,95 |
| >=65 dB | 2,28 |
| >=75 dB | 0,48 |

Población expuesta a los valores de Lden indicados

| | Viviendas (carreteras) | Nº personas (carreteras) |
|---------|------------------------|--------------------------|
| >=55 dB | 0 | 0 |
| >=65 dB | 0 | 0 |
| >=75 dB | 0 | 0 |

Hospitales y colegios expuestos a los valores de Lden indicados

| | Nº hospitales | Nº colegios |
|---------|---------------|-------------|
| >=55 dB | 0 | 0 |
| >=65 dB | 0 | 0 |
| >=75 dB | 0 | 0 |



Eipacsa Internacional. Proyección U.T.M. Datum europeo 1950 huso 30N. Las longitudes están referidas al meridiano de Greenwich. Los altitudes se refieren al nivel medio del Mediterráneo en Alicante. Equiparación de las curvas de nivel 10 metros. Las coordenadas geográficas en negro corresponden a la cuadrícula kilométrica U.T.M.