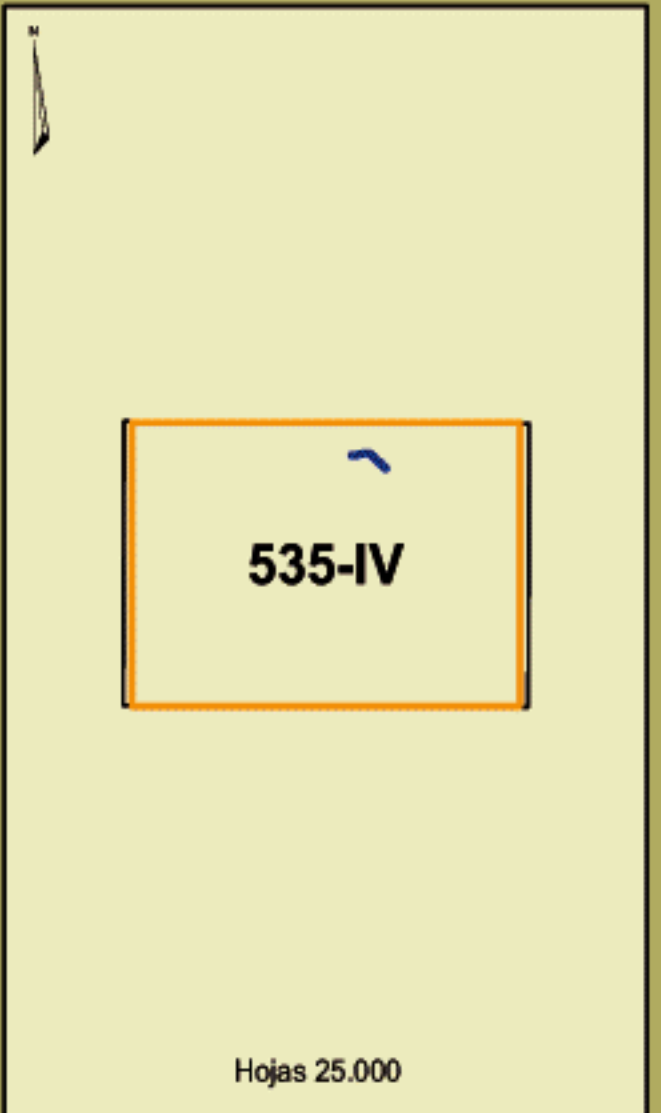
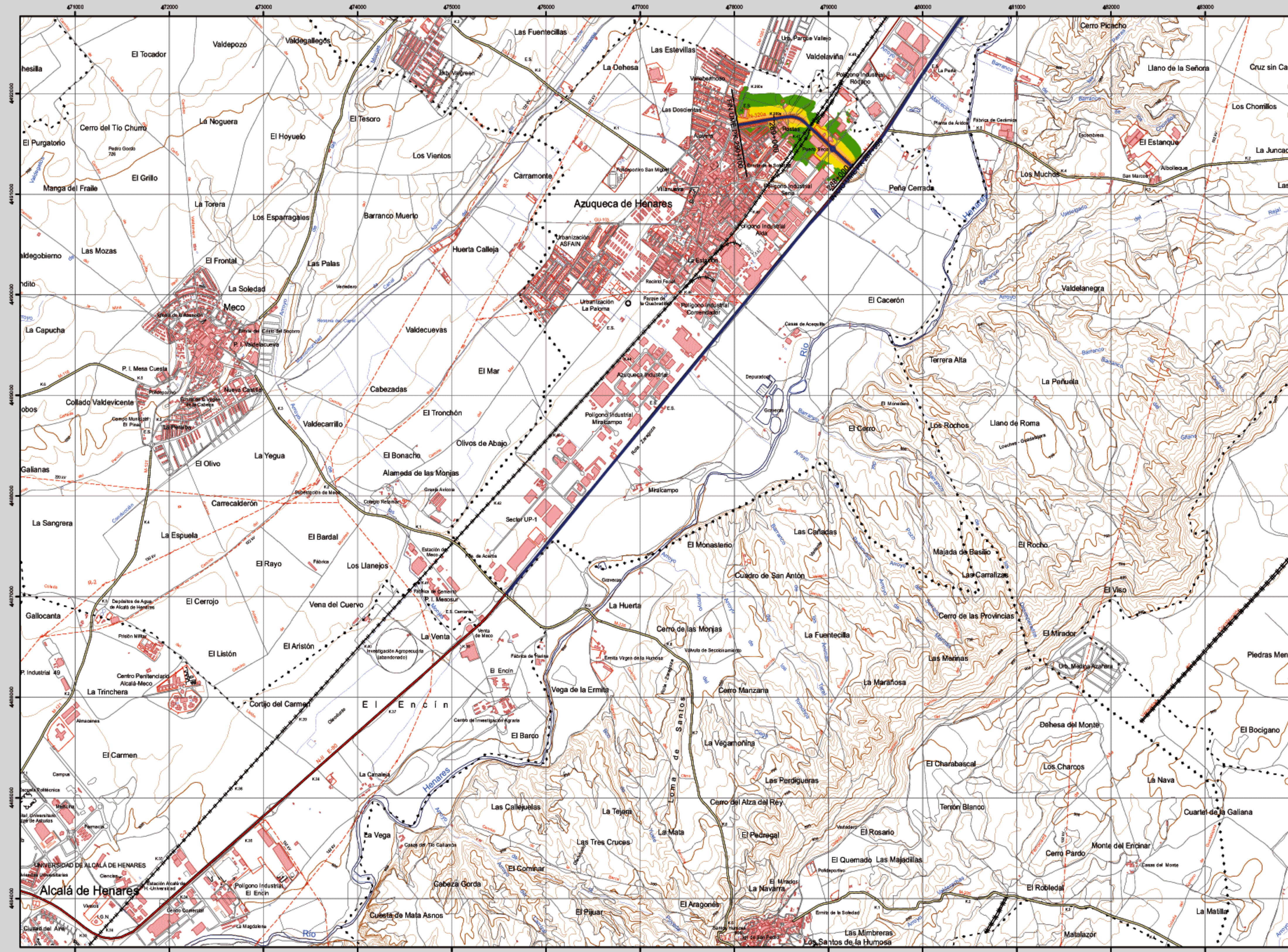


Azuqueca de Henares



535 - IV

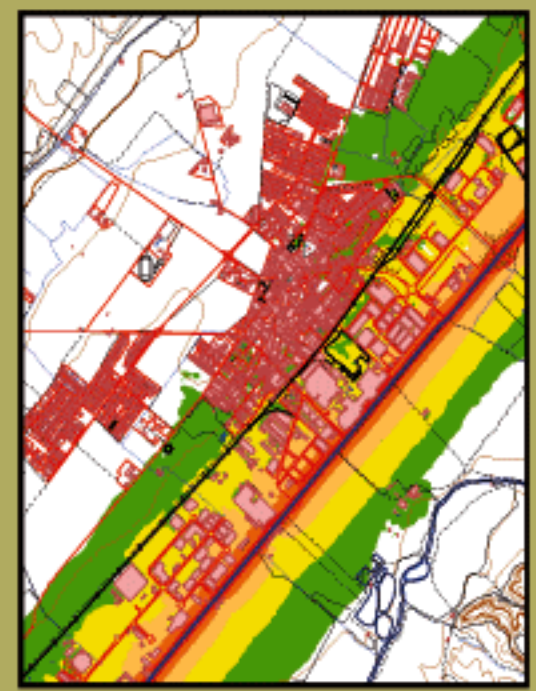
Azuqueca de Henares

MAPA ESTRATÉGICO DE RUIDO
CASTILLA-LA MANCHA; CORREDORES A-2 Y A-3
UNIDAD DE MAPA ESTRATÉGICO N-320a

Escala 1 : 25.000

Base cartográfica: Mapa Topográfico Nacional de España; Instituto Geográfico Nacional.

Mapa de niveles sonoros L_{noche}



Infraestructura

- Carretera Nacional, Autónoma 1^º orden.
- Carretera Autónoma 2^º orden.
- Carretera Autónoma 3^º orden y otras.
- Caminos, pistas y vías pecuarias
- Ferrocarril
- Línea eléctrica
- Eje del tronco de la N-320a

Socioestructura

- Edificaciones
- Zonas Verdes

Límites Administrativos

- Límite municipal
- Límite autonómico

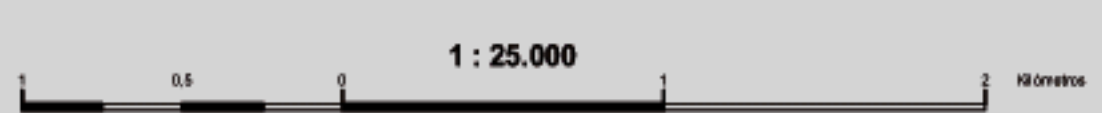
Hidrografía

- Ríos
- Arroyos, canales y acequias
- Embalses y balsas

Niveles Sonoros

L_{noche} dB(A)

- 50-55
- 55-60
- 60-65
- 65-70
- >70



Elipsoide Internacional. Proyección U.T.M. Datum europeo 1959. Huso 30N. Las longitudes están referidas al meridiano de Greenwich. Las altitudes se refieren al nivel medio del Mediterráneo en Alicante. Equidistancia de las curvas de nivel 10 metros. Las coordenadas geográficas en negro corresponden a la cuadrícula Métrica U.T.M.