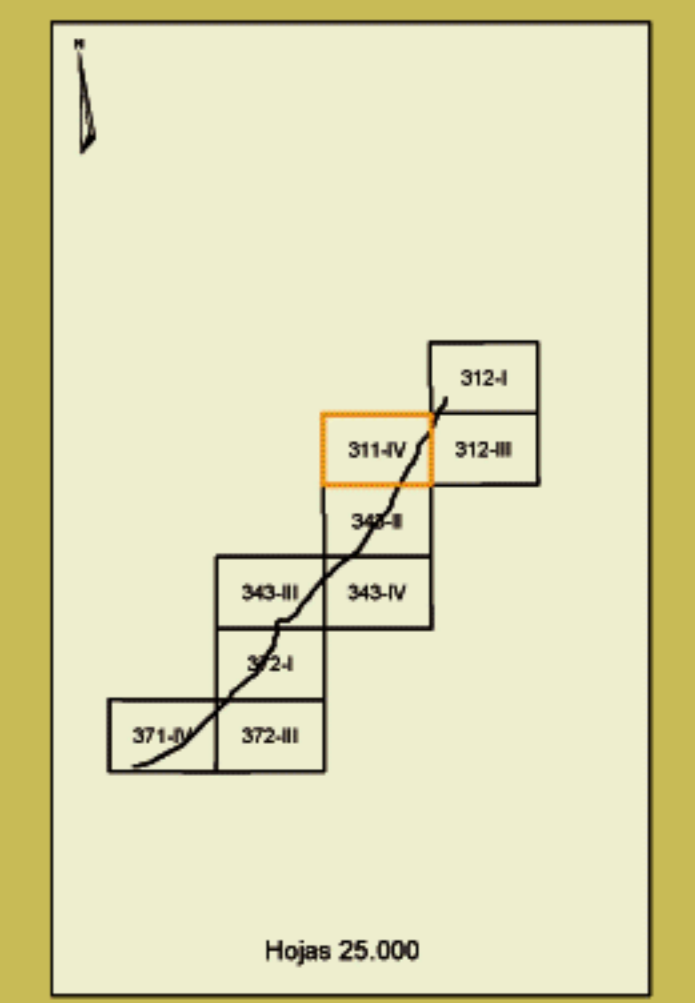
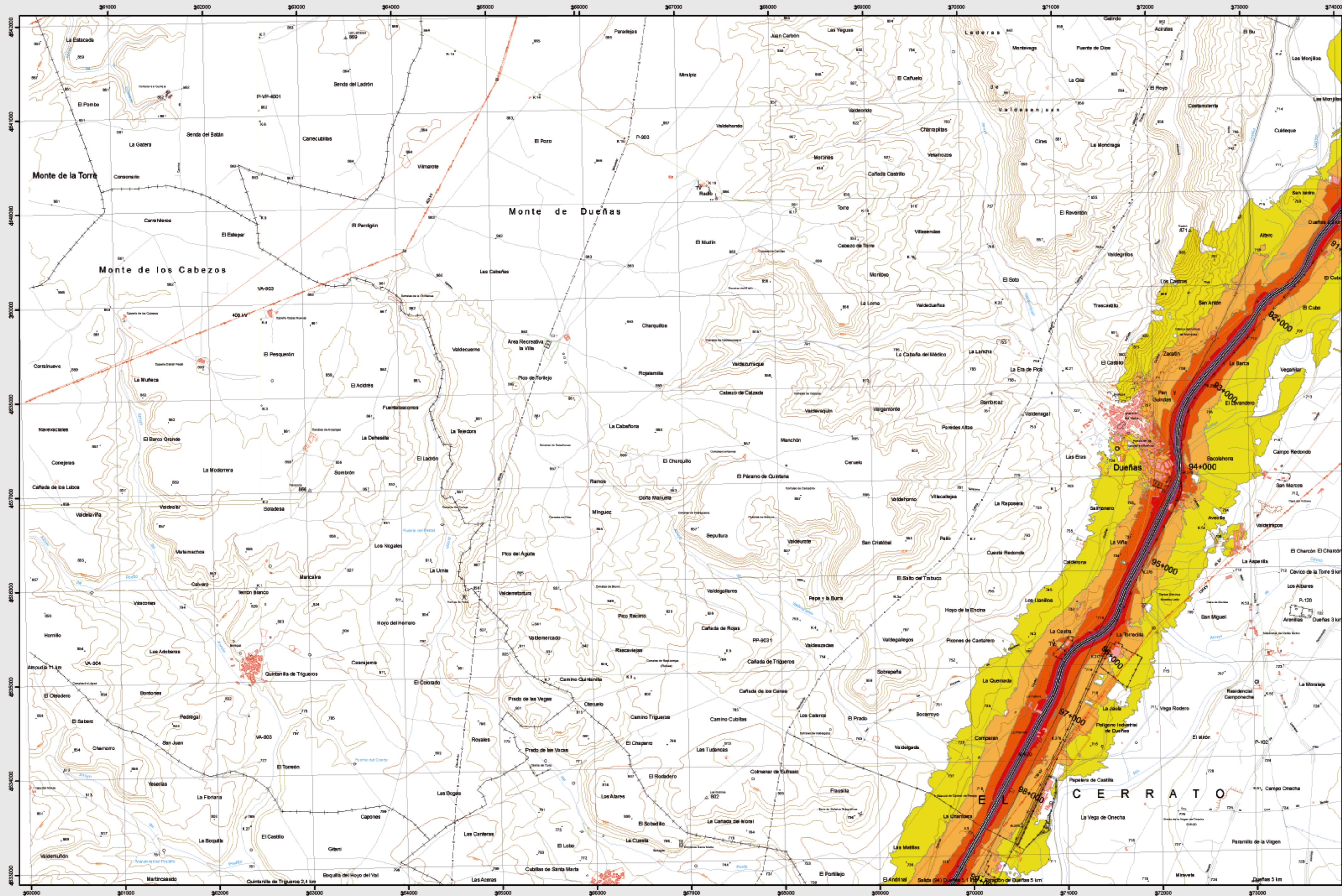


# Dueñas

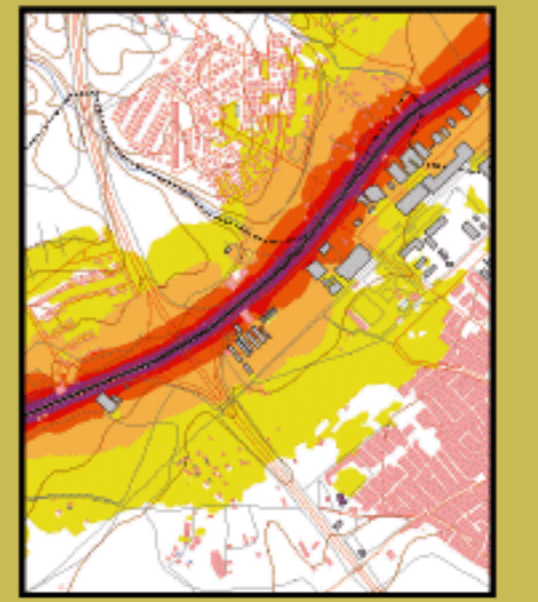


**311-IV**

**Dueñas**

**MAPA ESTRATÉGICO DE RUIDO  
CASTILLA Y LEÓN**  
UNIDAD DE MAPA ESTRATÉGICO 09 (A-62)  
Escala 1 : 25.000  
Base cartográfica: Mapa Topográfico Nacional de España  
Instituto Geográfico Nacional

Mapa de niveles sonoros Lden



**Infraestructura**

Carretera Nacional. Autonomica 1 <sup>o</sup> orden.	
Carretera Autonomica 2 <sup>o</sup> orden.	
Carretera Autonomica 3 <sup>o</sup> orden y otras.	
Caminos, pistas y vías pecuarias	
Ferrocarril	
Línea eléctrica	
Eje del tronco de la A-62	

**Socioestructura**

Edificaciones	
Zonas Verdes	
<b>Limites Administrativos</b>	
Límite municipal	
Límite autonómico	
<b>Hidrografía</b>	
Ríos	
Arroyos, canales y acequias	
Embalses y balsas	

**Niveles Sonoros**

Lden dB(A)	Color
55-60	Yellow
60-65	Orange
65-70	Red
70-75	Dark Red
>75	Purple

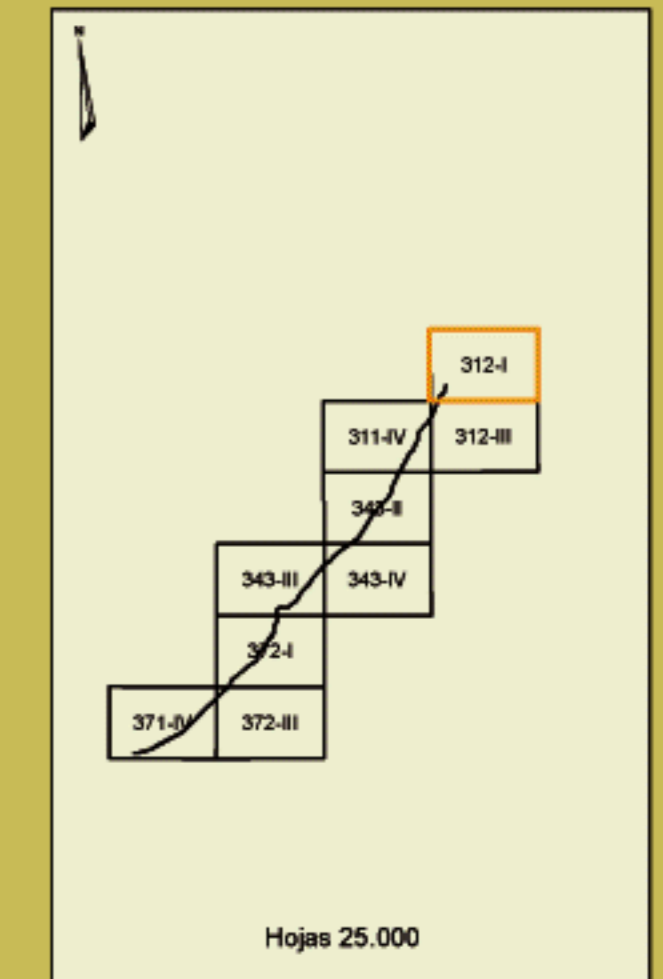
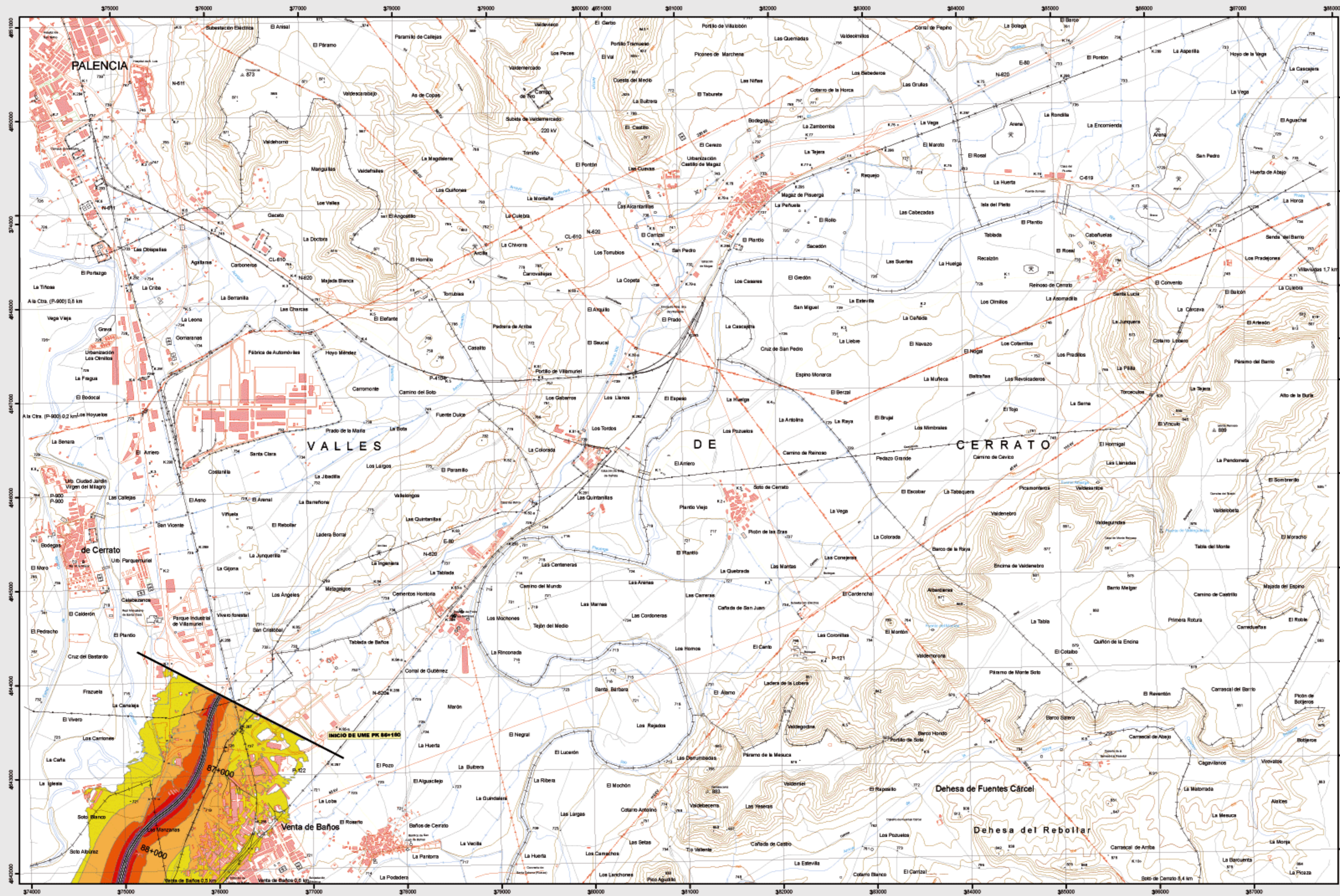
1 : 25.000

Escala Internacional. Proyección U.T.M. Datum europeo 1950 hasta 2011. Las longitudes están referidas al meridiano de Greenwich. Las alturas se refieren al nivel medio del Mediterráneo en Alicante. Squadratura de las curvas de nivel 10 metros. Las coordenadas geográficas en rojo corresponden a la cuadrícula kilométrica U.T.M.

CUOTA PARA EL CENTRO DE LA HOJA

Más medidas de desviación magnética para 1 de Enero de 2005  
-74'0" Oeste  
La desviación de la línea geográfica 46° 0' 0" Este  
Hacia SO. Convergencia de la cuadrícula U.T.M.  
Factor de escala 0,99993

# Venta de Baños



312-I

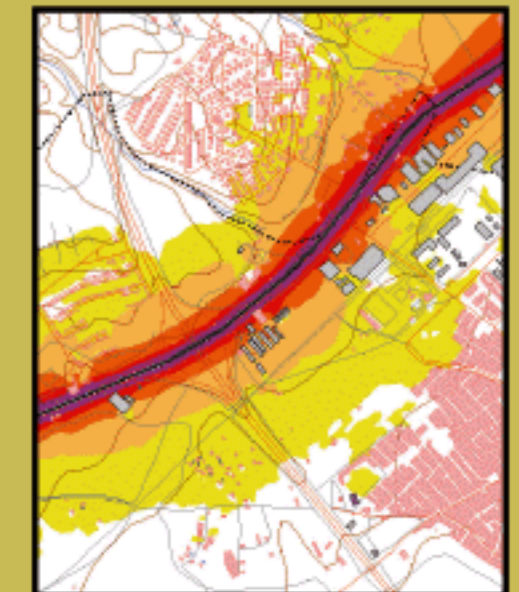


Venta de Baños

**MAPA ESTRATÉGICO DE RUIDO**  
**CASTILLA Y LEÓN**  
 UNIDAD DE MAPA ESTRATÉGICO 09 (A-62)

Escala 1 : 25.000

Mapa de niveles sonoros Lden



**Infraestructura**

- Carretera Nacional, Autonómica 1<sup>er</sup> orden.
- Carretera Autonómica 2<sup>er</sup> orden.
- Carretera Autonómica 3<sup>er</sup> orden y otras.
- Caminos, pistas y vías pecuarias
- Ferrocarril
- Línea eléctrica
- Eje del tronco de la A-62

**Socioestructura**

- Edificaciones
- Zonas Verdes

**Limites Administrativos**

- Límite municipal
- Límite autonómico

**Hidrografía**

- Ríos
- Arroyos, canales y acequias
- Embalses y balsas

**Niveles Sonoros**

Lden dB(A)

- 55-60
- 60-65
- 65-70
- 70-75
- >75



Episodio Internacional. Proyección U.T.M. Datos europeos 1950 hasta 2014. Los longitudes están referidas al meridiano de Greenwich. Las altitudes se refieren al nivel medio del Mediterráneo en Alicante. Squadratura de las curvas de nivel: 10 metros. Las coordenadas geográficas en negro corresponden a la cuadrícula kilométrica U.T.M.

CUOTA PARA EL CENTRO DE LA HOJA

Método de derivación: método de Deriva de 2000

La derivación de ruidos desde 1980.01

Huso 30. Convergenencia de la cuadrícula a -1°57'37"

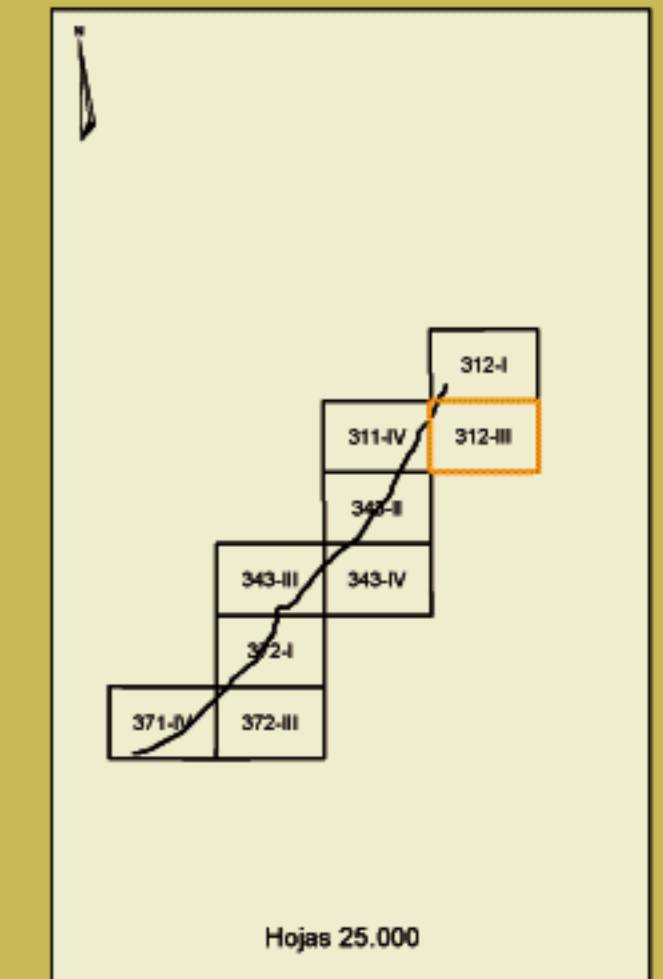
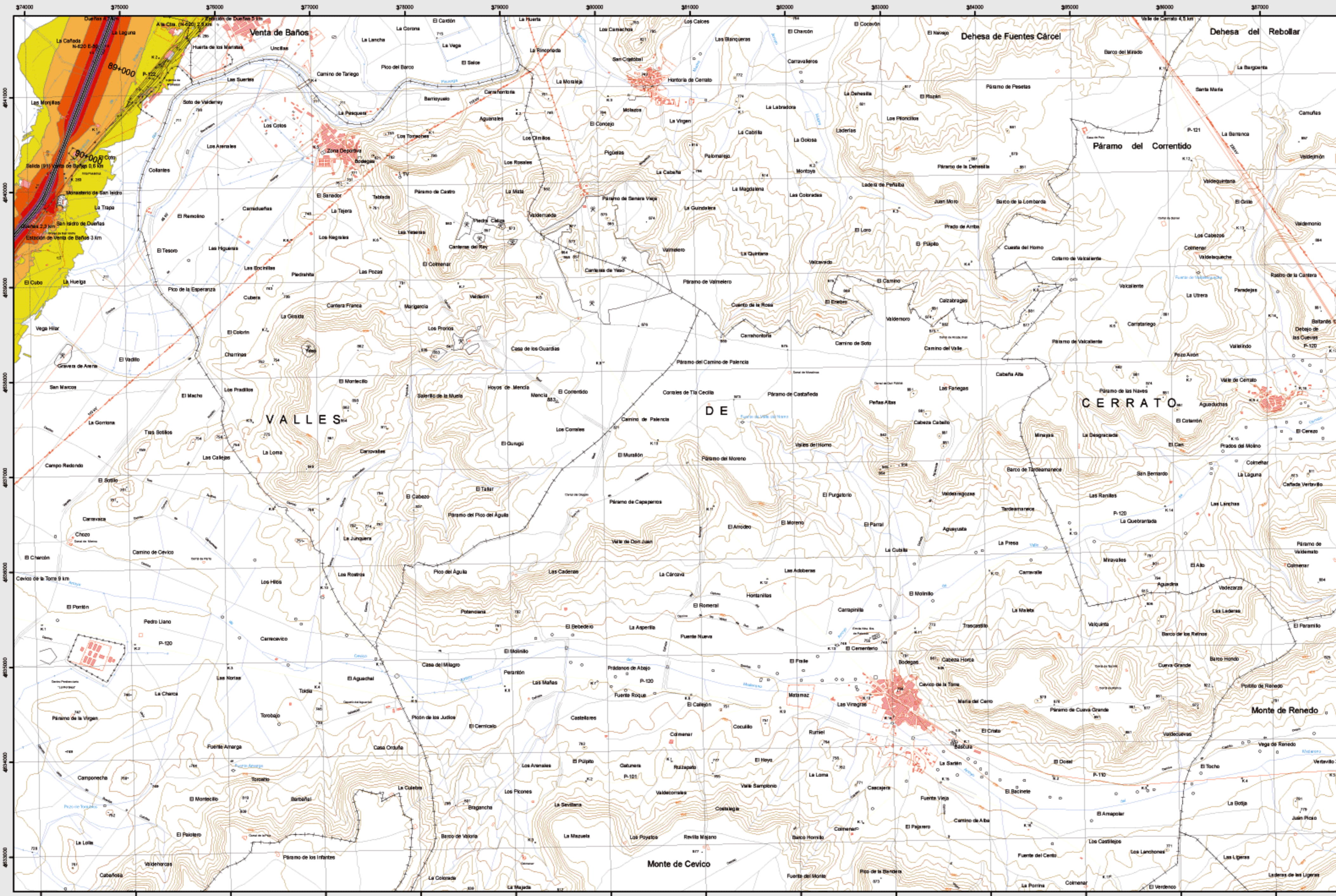
Factor de escala 0,999714

Ministerio de Fomento

SECRETARÍA DE ESTADO DE INFRAESTRUCTURAS Y PLANIFICACIÓN  
 DIRECCIÓN GENERAL DE CARRETERAS  
 SUBDIRECCIÓN GENERAL DE PLANIFICACIÓN



# Cevico de la Torre



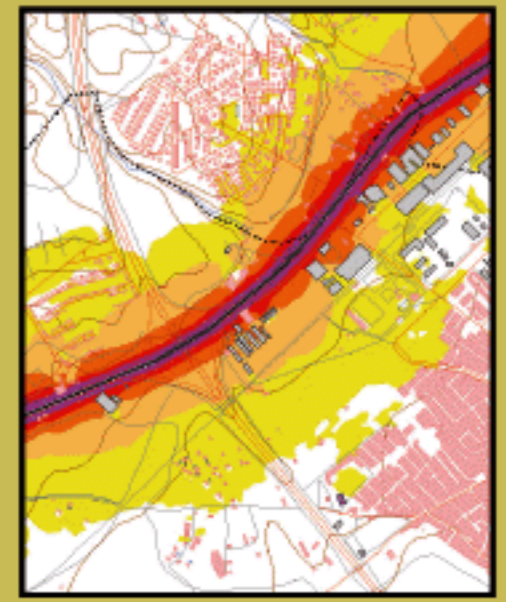
## 312-III Cevico de la Torre

### MAPA ESTRATÉGICO DE RUIDO CASTILLA Y LEÓN

UNIDAD DE MAPA ESTRATÉGICO 09 (A-62)  
Escala 1 : 25.000

Base cartográfica: Mapa Topográfico Nacional de España. Instituto Geográfico Nacional.

#### Mapa de niveles sonoros Lden



Infraestructura	
Carretera Nacional. Autonomica 1 <sup>er</sup> orden.	
Carretera Autonomica 2 <sup>er</sup> orden.	
Carretera Autonomica 3 <sup>er</sup> orden y otras.	
Caminos, pistas y vías pecuarias	
Ferrocarril	
Línea eléctrica	
Eje del tronco de la A-62	

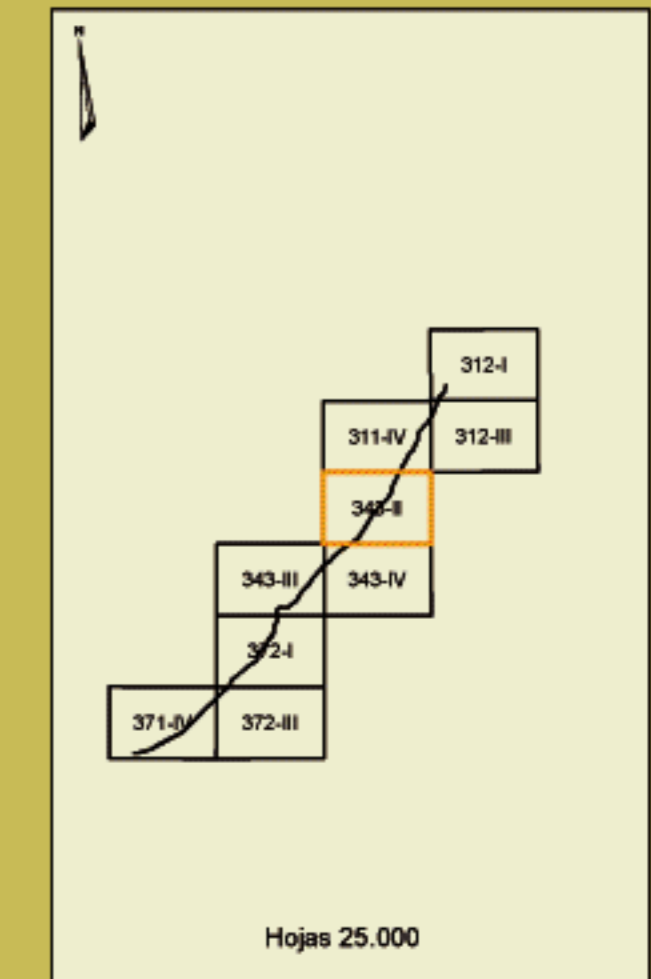
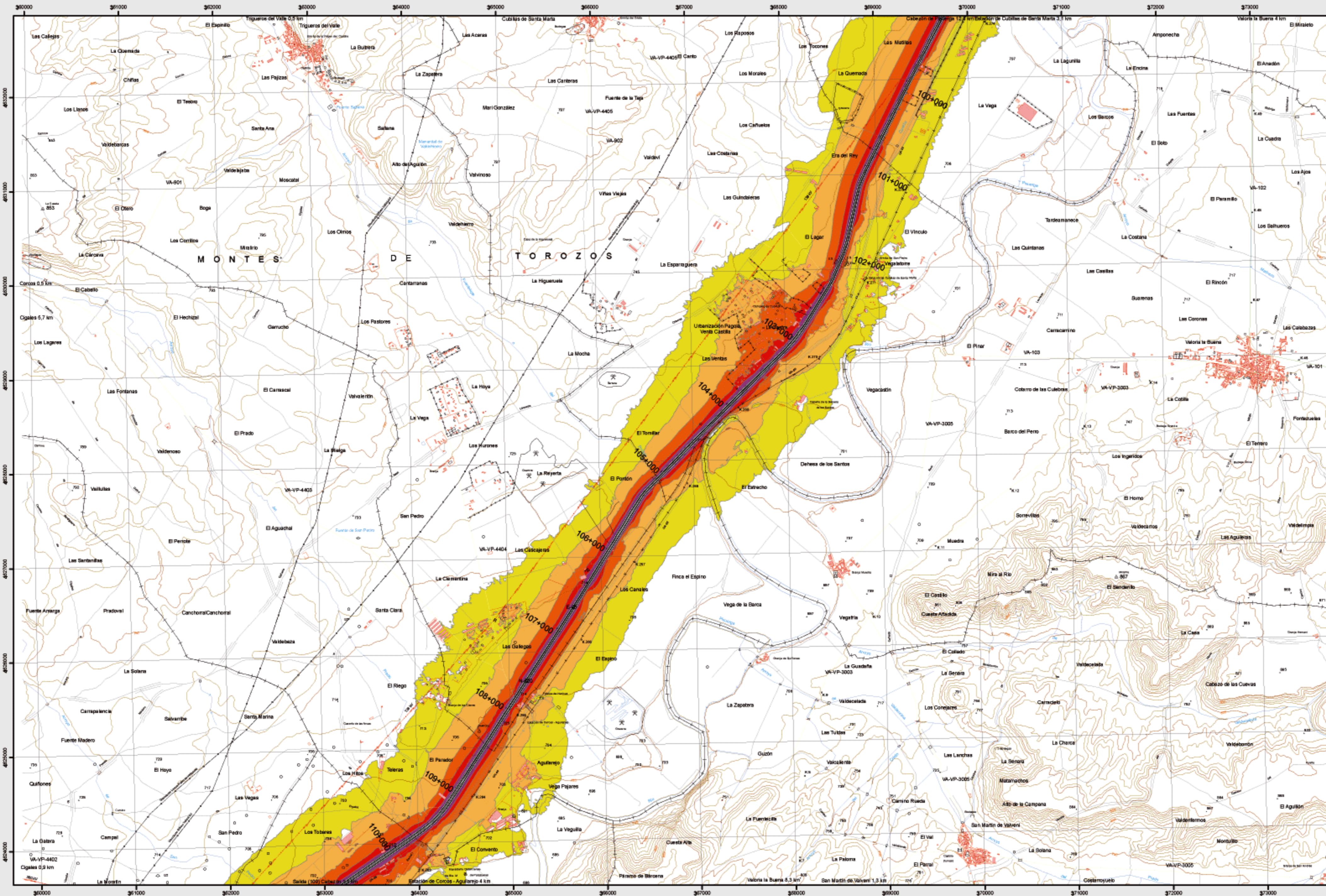
Socioestructura	
Edificaciones	
Zonas Verdes	
Límites Administrativos	
Límite municipal	
Límite autonómico	
Hidrografía	
Ríos	
Arroyos, canales y acequias	
Embalses y balsas	

Niveles Sonoros	
Lden dB(A)	
55-60	
60-65	
65-70	
70-75	
>75	

1 : 25.000  
Escala Internacional. Proyección U.T.M. Datum europeo 1950 hasta 2011. Las longitudes están referidas al meridiano de Greenwich. Las alturas se refieren al nivel medio del Mediterráneo en Alicante. Squadratura de las curvas de nivel: 10 metros. Las coordenadas geográficas en rojo corresponden a la cuadrícula kilométrica U.T.M.

CUOTA PARA EL CENTRO DE LA HOJA  
Método de los niveles magnéticos para 1 de Enero de 1985  
La declinación en el punto central de la hoja es de 0° 2' 30"  
Hacia SO. Convergencia de la cuadrícula es de -0° 17' 12"  
Factor de escala = 0,99975

# Valoria la Buena



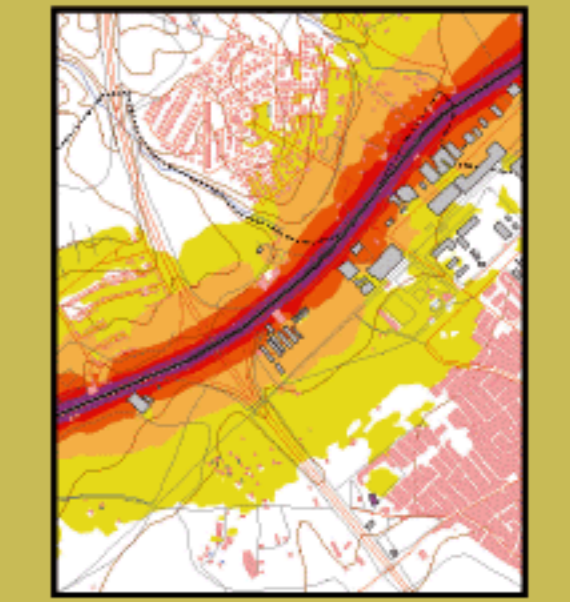
**343-II**

Dueñas  
Valoria la Buena  
Cabezon de Esquerza  
Villanueva

**Valoria la Buena**

**MAPA ESTRATÉGICO DE RUIDO  
CASTILLA Y LEÓN**  
UNIDAD DE MAPA ESTRATÉGICO 09 (A-62)  
Escala 1 : 25.000  
Base cartográfica: Mapa Topográfico Nacional de España  
Instituto Geográfico Nacional

Mapa de niveles sonoros Lden



**Infraestructura**

- Carretera Nacional. Autonomica 1<sup>er</sup> orden.
- Carretera Autonomica 2<sup>er</sup> orden.
- Carretera Autonomica 3<sup>er</sup> orden y otras.
- Caminos, pistas y vias pecuarias
- Ferrocarril
- Línea eléctrica
- Eje del tronco de la A-62

**Socioestructura**

- Edificaciones
- Zonas Verdes

**Limites Administrativos**

- Límite municipal
- Límite autonómico

**Hidrografia**

- Rios
- Arroyos, canales y acequias
- Embalses y balsas

**Niveles Sonoros**

Lden dB(A)

- 55-60
- 60-65
- 65-70
- 70-75
- >75

1 : 25.000

Escala Internacional. Proyección U.T.M. Datum europeo 1950 hasta 2014. Las longitudes están referidas al meridiano de Greenwich. Las alturas se refieren al nivel medio del Mediterráneo en Alicante. Squadratura de las curvas de nivel: 10 metros. Las coordenadas geográficas en rojo corresponden a la cuadrícula kilométrica U.T.M.

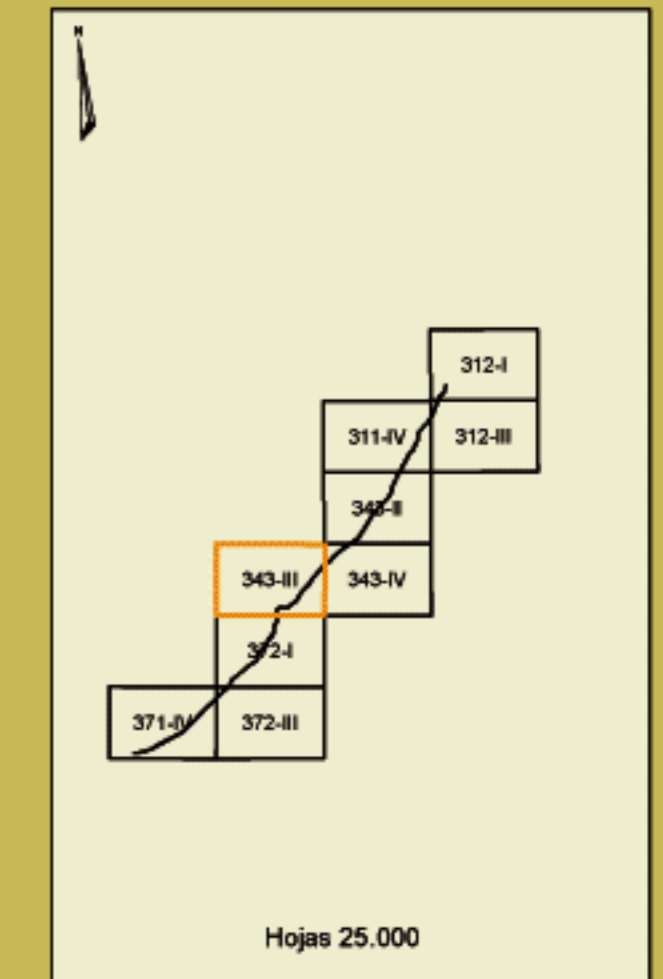
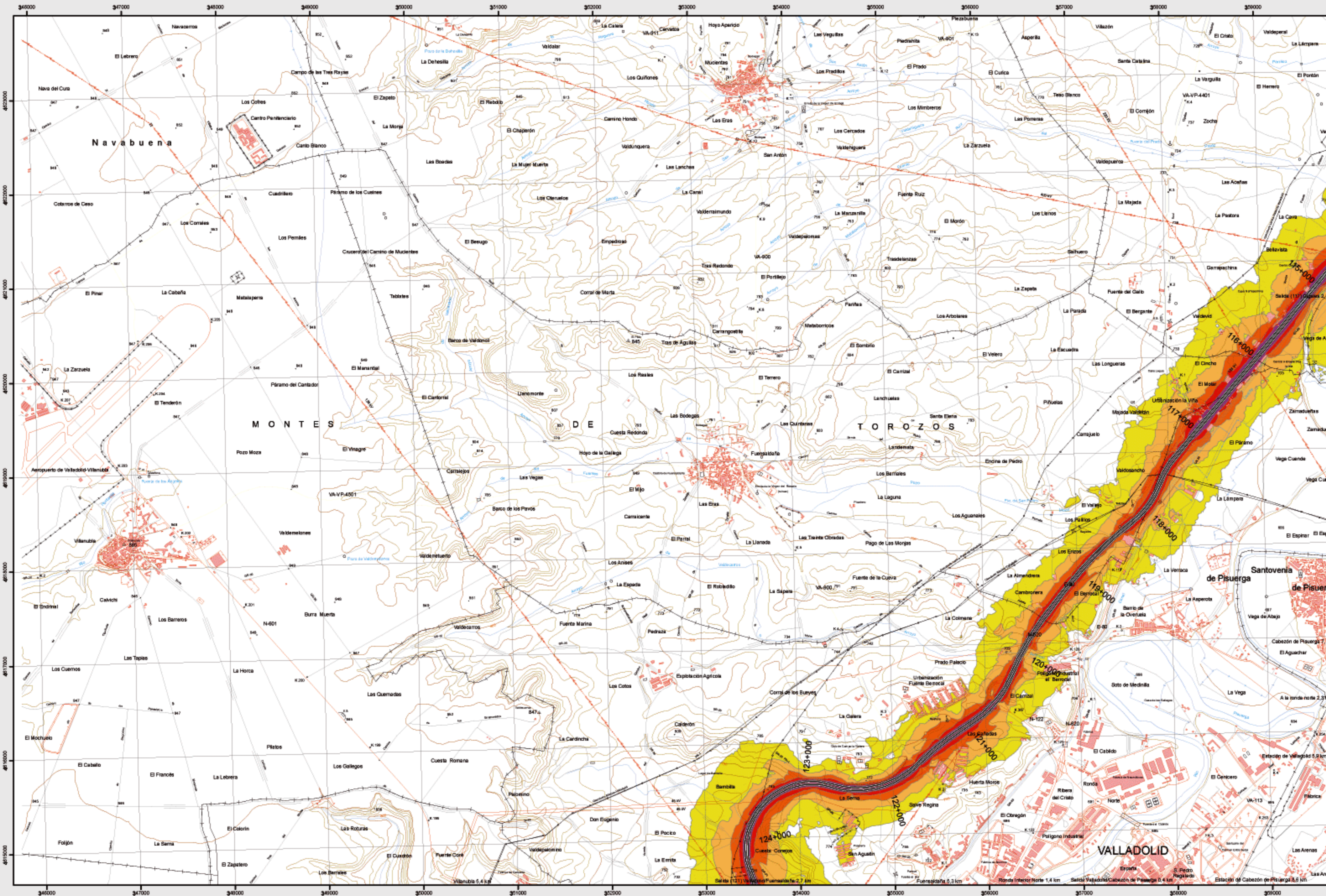
DATUM PARA EL CENTRO DE LA HOJA  
Método de derivación magnética para 1 de Enero de 2011  
La declinación de la aguja es de 4,4  
Huso 30. Convergencia de la cuadrícula es -10,97  
Factor de escala = 0,99993

Ministerio de Fomento

SECRETARÍA DE ESTADO DE INFRAESTRUCTURAS Y PLANIFICACIÓN  
DIRECCIÓN GENERAL DE CARRETERAS  
SUBDIRECCIÓN GENERAL DE PLANIFICACIÓN



# Villanubla

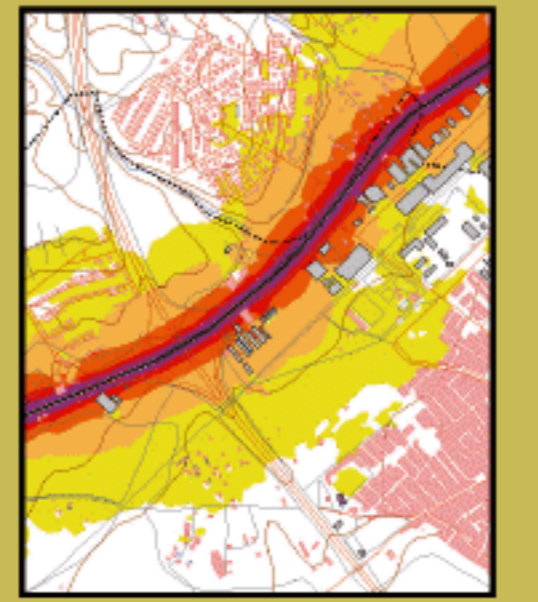


**343-III**

Villanubla

**MAPA ESTRATÉGICO DE RUIDO  
CASTILLA Y LEÓN**  
UNIDAD DE MAPA ESTRATÉGICO 09 (A-62)  
Escala 1 : 25.000  
Base cartográfica: Mapa Topográfico Nacional de España  
Instituto Geográfico Nacional

Mapa de niveles sonoros Lden



**Infraestructura**

- Carretera Nacional, Autonomica 1<sup>er</sup> orden.
- Carretera Autonomica 2<sup>er</sup> orden.
- Carretera Autonomica 3<sup>er</sup> orden y otras.
- Caminos, pistas y vias pecuarias
- Ferrocarril
- Línea eléctrica
- Eje del tronco de la A-62

**Socioestructura**

- Edificaciones
- Zonas Verdes

**Limites Administrativos**

- Límite municipal
- Límite autonómico

**Hidrografia**

- Rios
- Arroyos, canales y acequias
- Embalses y balsas

**Niveles Sonoros**

Lden dB(A)

- 55-60
- 60-65
- 65-70
- 70-75
- >75

1 : 25.000

0.5 1 2 Kilómetros

Elipsoide Internacional. Proyección U.T.M. Datos europeos 1950 hasta 2014. Las longitudes están referidas al meridiano de Greenwich. Las alturas se refieren al nivel medio del Mediterráneo en Alicante. Squadratura de las curvas de nivel: 10 metros. Las coordenadas geográficas en rojo corresponden a la cuadrícula U.T.M.

CUTOS PARA EL CENTRO DE LA HOJA

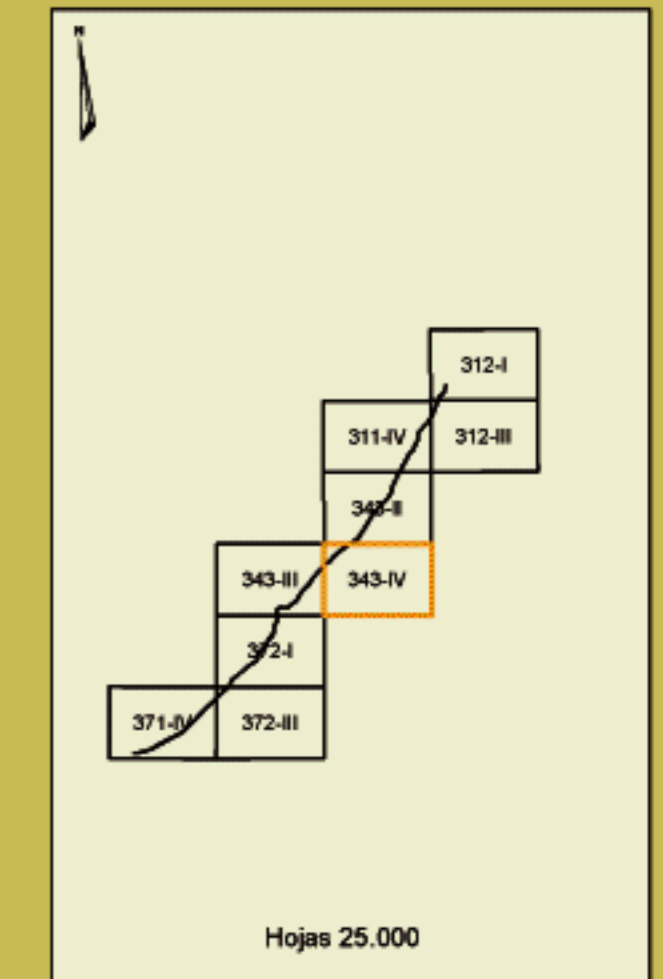
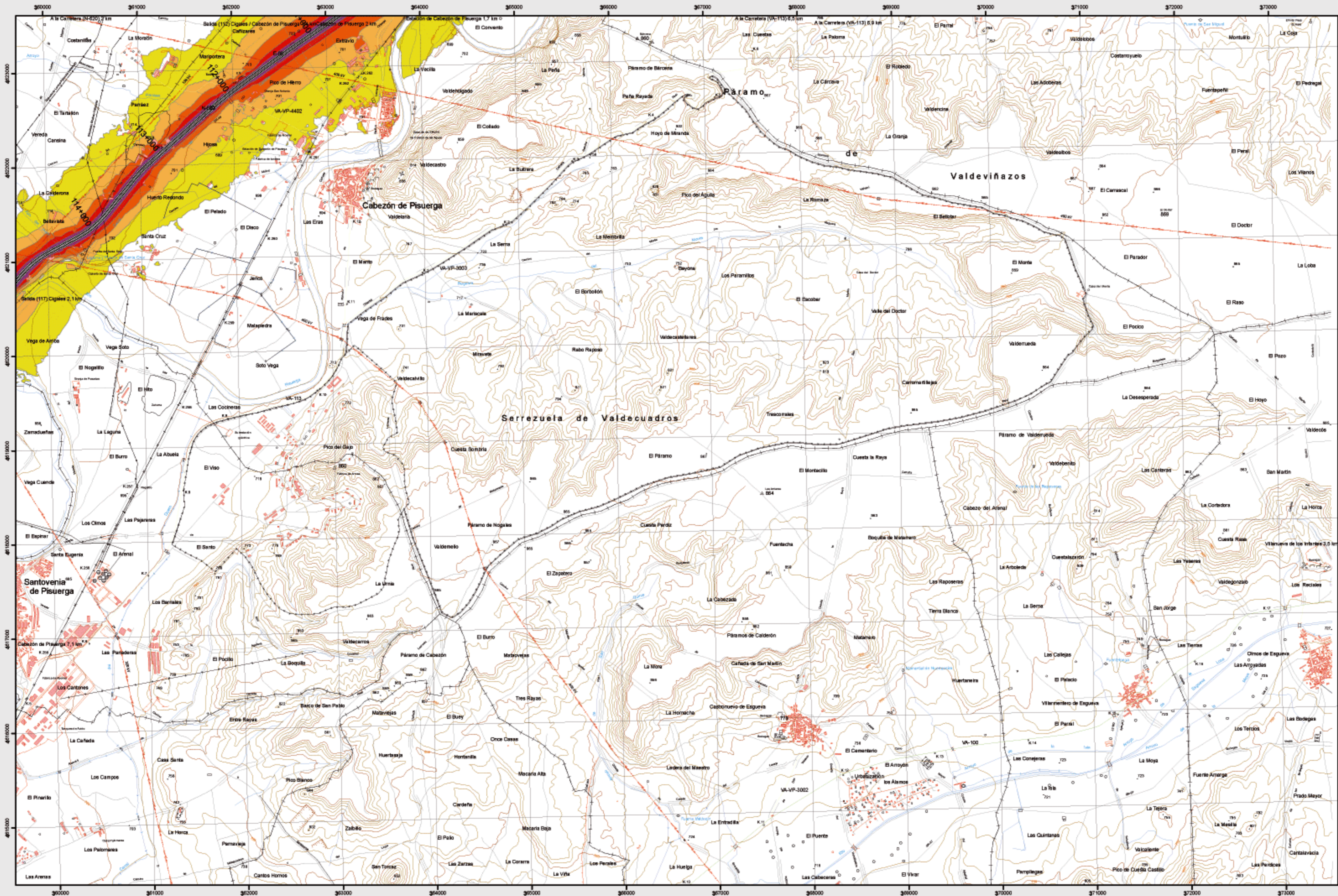
Máx. medida de desviación magnética para 1 de Enero de 2011: -72' Oeste

La desviación de la línea geodésica es de 0.004

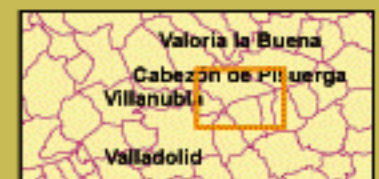
Huso 30. Convergenca de la cáscula es -110'37"

Factor de escala = 0.99997

# Cabezón de Pisuergra



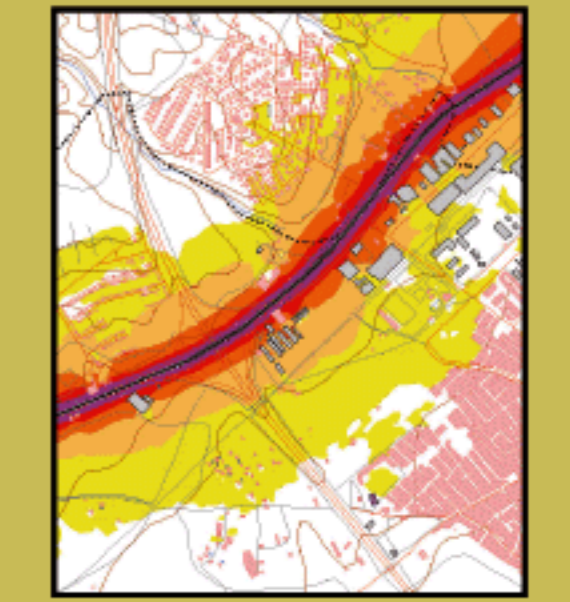
343-IV



Cabezón de Pisuergra

**MAPA ESTRATÉGICO DE RUIDO**  
**CASTILLA Y LEÓN**  
 UNIDAD DE MAPA ESTRATÉGICO 09 (A-62)  
 Escala 1 : 25.000  
 Base cartográfica: Mapa Topográfico Nacional de España  
 Instituto Geográfico Nacional

Mapa de niveles sonoros Lden



**Infraestructura**

- Carretera Nacional, Autonomica 1<sup>er</sup> orden.
- Carretera Autonomica 2<sup>er</sup> orden.
- Carretera Autonomica 3<sup>er</sup> orden y otras.
- Caminos, pistas y vías pecuarias
- Ferrocarril
- Línea eléctrica
- Eje del tronco de la A-62

**Socioestructura**

- Edificaciones
- Zonas Verdes

**Limites Administrativos**

- Límite municipal
- Límite autonómico

**Hidrografía**

- Ríos
- Arroyos, canales y acequias
- Embalses y balsas

**Niveles Sonoros**

Lden dB(A)

- 55-60
- 60-65
- 65-70
- 70-75
- >75

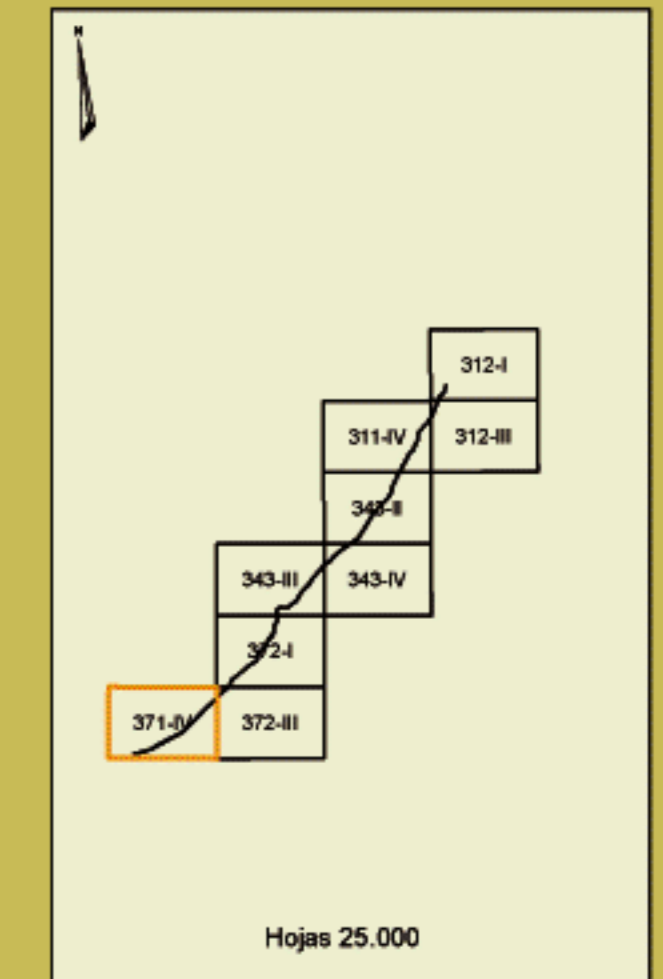
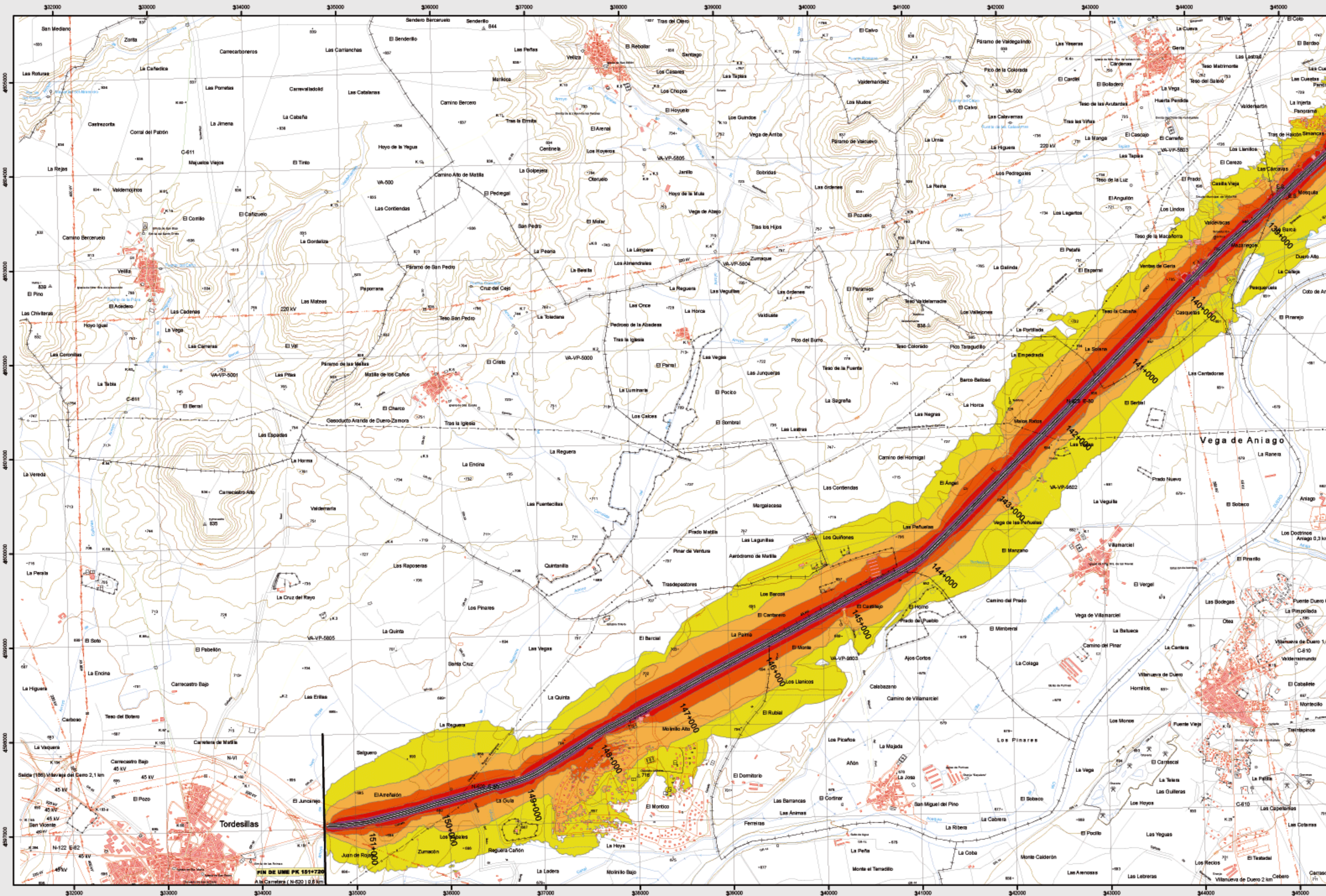
1 : 25.000

Escala Internacional. Proyección U.T.M. Datos europeos 1950 hasta 2004. Los longitudes están referidas al meridiano de Greenwich. Las alturas se refieren al nivel medio del Mediterráneo en Alicante. Squadratura de las curvas de nivel 10 metros. Las coordenadas geográficas en rojo corresponden a la cuadrícula kilométrica U.T.M.

**CUTOS PARA EL CENTRO DE LA HOJA**

Máx. medida de desviación magnética para 1 de Enero de 2001: -720" Oeste.  
 La desviación de la línea geodésica es de 0,4".  
 Hacia SO. Convergencia de la vertical es -2040".  
 Factor de escala = 0,999997

# Tordesillas

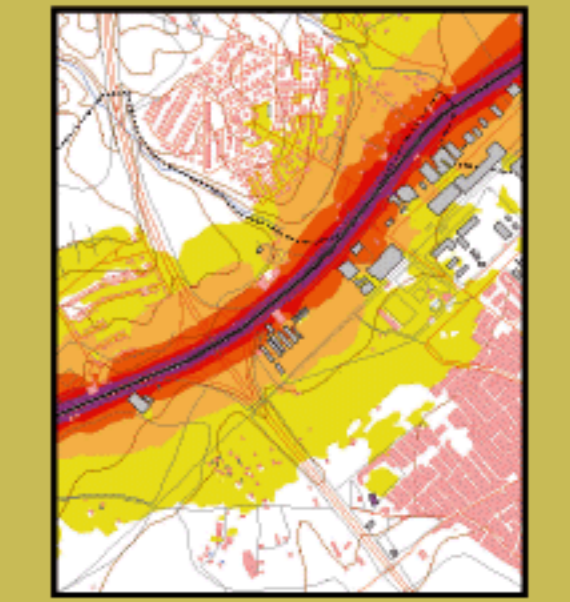


**371-IV**

Tordesillas

**MAPA ESTRATÉGICO DE RUIDO  
CASTILLA Y LEÓN**  
UNIDAD DE MAPA ESTRATÉGICO 09 (A-62)  
Escala 1 : 25.000  
Base cartográfica: Mapa Topográfico Nacional de España  
Instituto Geográfico Nacional

Mapa de niveles sonoros Lden



**Infraestructura**

- Carretera Nacional. Autonomica 1<sup>er</sup> orden.
- Carretera Autonomica 2<sup>er</sup> orden.
- Carretera Autonomica 3<sup>er</sup> orden y otras.
- Caminos, pistas y vias pecuarias
- Ferrocarril
- Línea eléctrica
- Eje del tronco de la A-62

**Socioestructura**

- Edificaciones
- Zonas Verdes

**Limites Administrativos**

- Límite municipal
- Límite autonómico

**Hidrografia**

- Rios
- Arroyos, canales y acequias
- Embalses y balsas

**Niveles Sonoros**

Lden dB(A)

- 55-60
- 60-65
- 65-70
- 70-75
- >75

1 : 25.000

Escala Internacional. Proyección U.T.M. Datum europeo 1950 hasta 2011. Las longitudes están referidas al meridiano de Greenwich. Las alturas se refieren al nivel medio del Mediterráneo en Alicante. Squadratura de las curvas de nivel 10 metros. Las coordenadas geográficas en rojo corresponden a la cuadrícula kilométrica U.T.M.

CUOTA PARA EL CENTRO DE LA CALZA

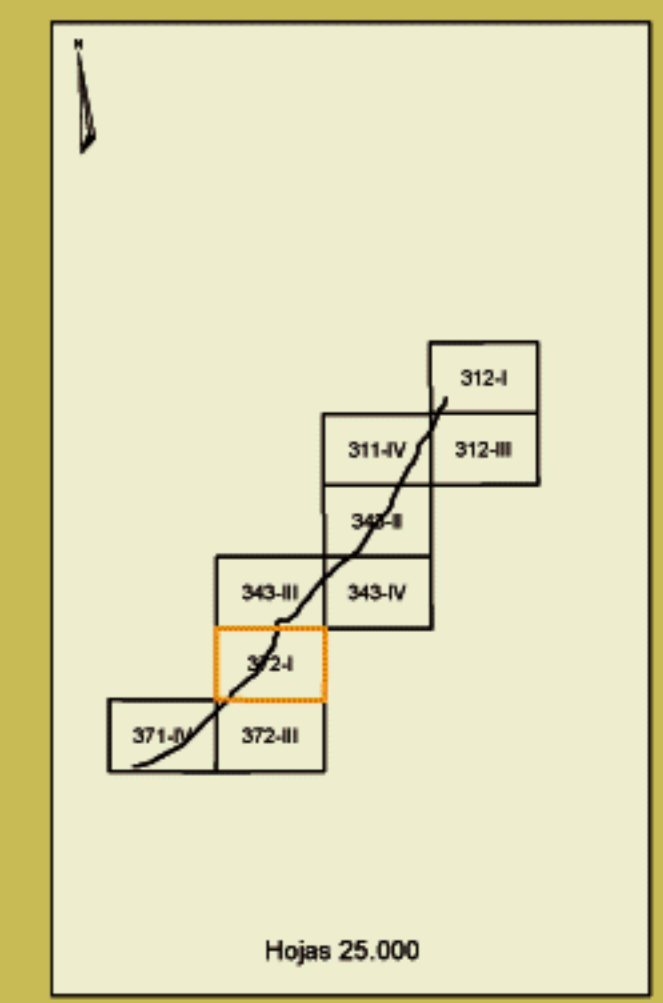
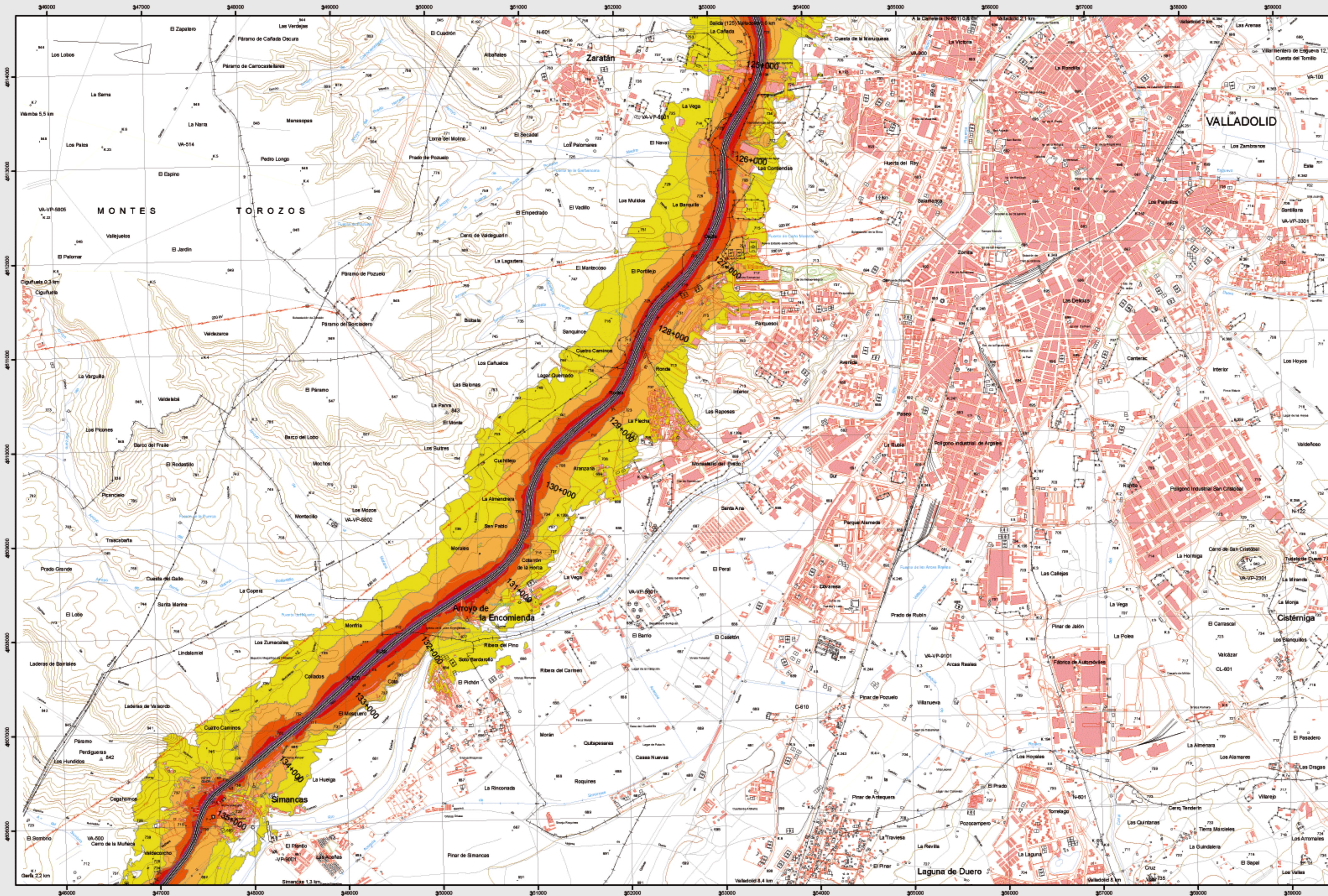
Máx. nivel de ruido en decibelios para el día de Enero de 2001

La dirección de ruido es de 180°

Huso 30. Convergencia de la cuadrícula es -17174"

Factor de escala = 1/25000

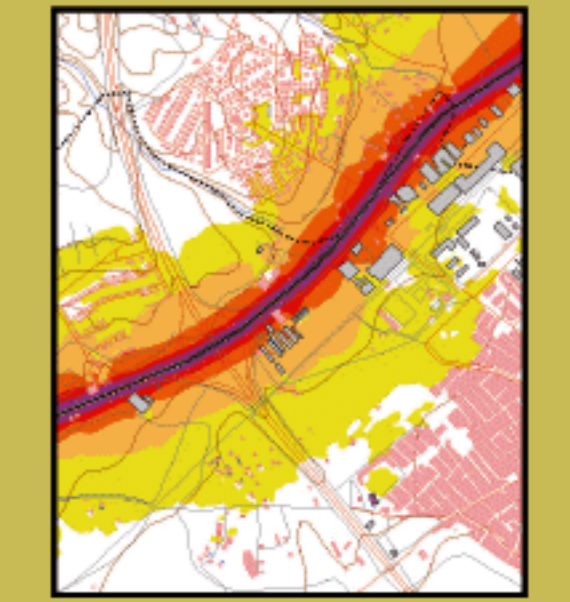
# Valladolid



**Valladolid**

**MAPA ESTRATÉGICO DE RUIDO  
CASTILLA Y LEÓN**  
UNIDAD DE MAPA ESTRATÉGICO 09 (A-62)  
Escala 1 : 25.000  
Base cartográfica: Mapa Topográfico Nacional de España  
Instituto Geográfico Nacional

Mapa de niveles sonoros Lden



Infraestructura	
Carretera Nacional. Autónoma 1 <sup>er</sup> orden.	
Carretera Autónoma 2 <sup>er</sup> orden.	
Carretera Autónoma 3 <sup>er</sup> orden y otras.	
Caminos, pistas y vías pecuarias	
Ferrocarril	
Línea eléctrica	
Eje del tronco de la A-62	

Socioestructura	
Edificaciones	
Zonas Verdes	
Límites Administrativos	
Límite municipal	
Límite autonómico	
Hidrografía	
Ríos	
Arroyos, canales y acequias	
Embalses y balsas	

Niveles Sonoros	
Lden dB(A)	
55-60	
60-65	
65-70	
70-75	
>75	

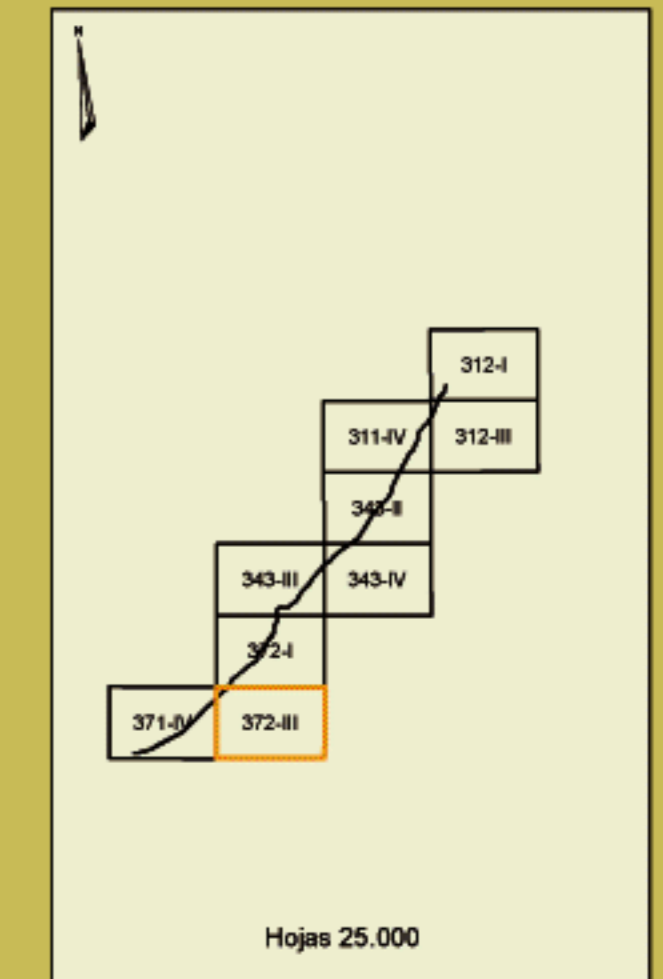
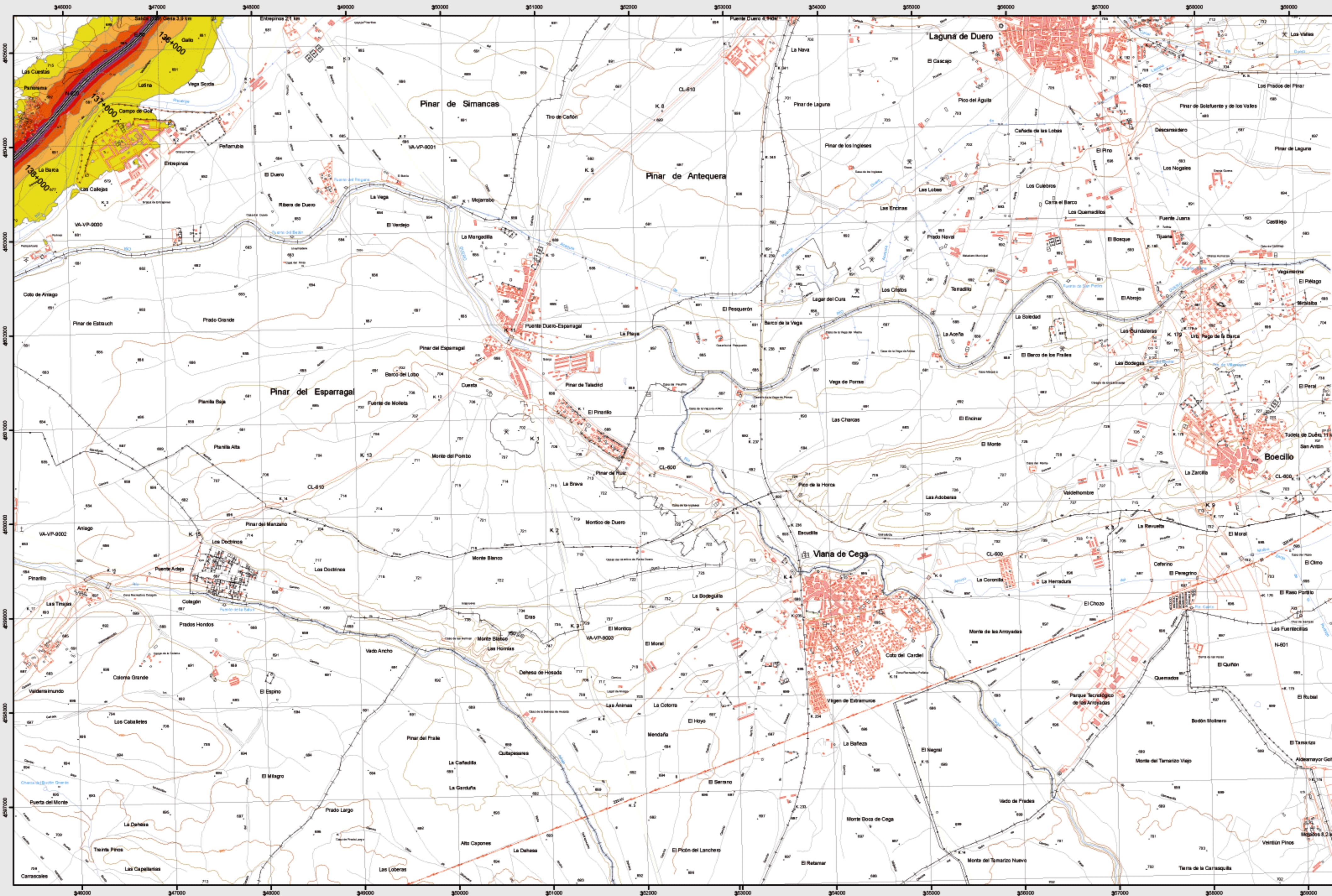


Elipsoide Internacional. Proyección U.T.M. Datum europeo 1950 hasta 2014. Las longitudes están referidas al meridiano de Greenwich. Las alturas se refieren al nivel medio del Mediterráneo en Alicante. Squadratura de las curvas de nivel 10 metros. Las coordenadas geográficas en rojo corresponden a la cuadrícula kilométrica U.T.M.

CUTOS PARA EL CENTRO DE LA HOJA  
Máx. redondeo de decimales negativos para 1 de Enero de 2002: -0,722 Desde  
La distribución de curvas desde 0,007  
Huso 30. Convergencia de la cuadrícula: -0,11027  
Factor de escala: 0,999997



# Laguna de Duero



372-III



Laguna de Duero

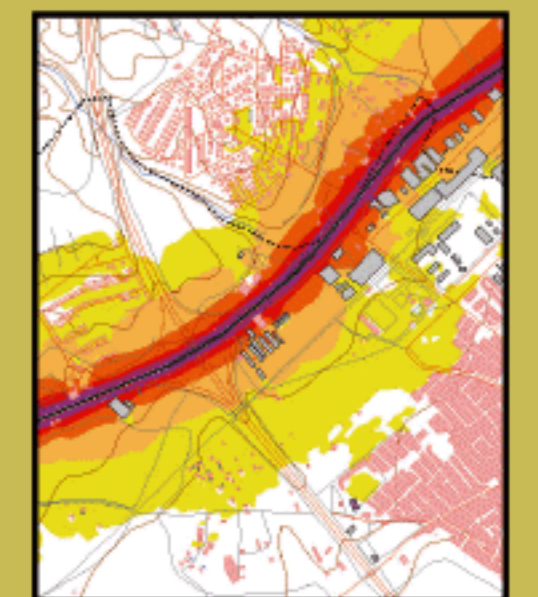
**MAPA ESTRATÉGICO DE RUIDO**  
**CASTILLA Y LEÓN**

UNIDAD DE MAPA ESTRATÉGICO 09 (A-62)

Escala 1 : 25.000

Base cartográfica: Mapa Topográfico Nacional de España. Instituto Geográfico Nacional.

Mapa de niveles sonoros Lden



**Infraestructura**

Carretera Nacional. Autonomica 1 <sup>er</sup> orden.	
Carretera Autonomica 2 <sup>er</sup> orden.	
Carretera Autonomica 3 <sup>er</sup> orden y otras.	
Caminos, pistas y vias pecuarias	
Ferrocarril	
Línea eléctrica	
Eje del tronco de la A-62	

**Socioestructura**

Edificaciones	
Zonas Verdes	
<b>Limites Administrativos</b>	
Límite municipal	
Límite autonómico	
<b>Hidrografia</b>	
Rios	
Arroyos, canales y acequias	
Embalses y balsas	

**Niveles Sonoros**

Lden dB(A)	Color
55-60	Yellow
60-65	Orange
65-70	Red-Orange
70-75	Red
>75	Purple

1 : 25.000

Elipeste Internacional. Proyección U.T.M. Datum europeo 1950 hasta 2014. Las longitudes están referidas al meridiano de Greenwich. Las alturas se refieren al nivel medio del Mediterráneo en Alicante. Squadratura de las curvas de nivel: 10 metros. Las coordenadas geográficas en rojo corresponden a la cuadrícula kilométrica U.T.M.

CUOTAS PARA EL CENTRO DE LA HOJA  
Método de nivelación trigonométrica para 1 de Enero de 2002. +722' Desde  
La elevación de nivelación es de 160' 7"  
Huso 30. Convergencia de la cuadrícula es -7110"  
Factor de escala = 0,99960