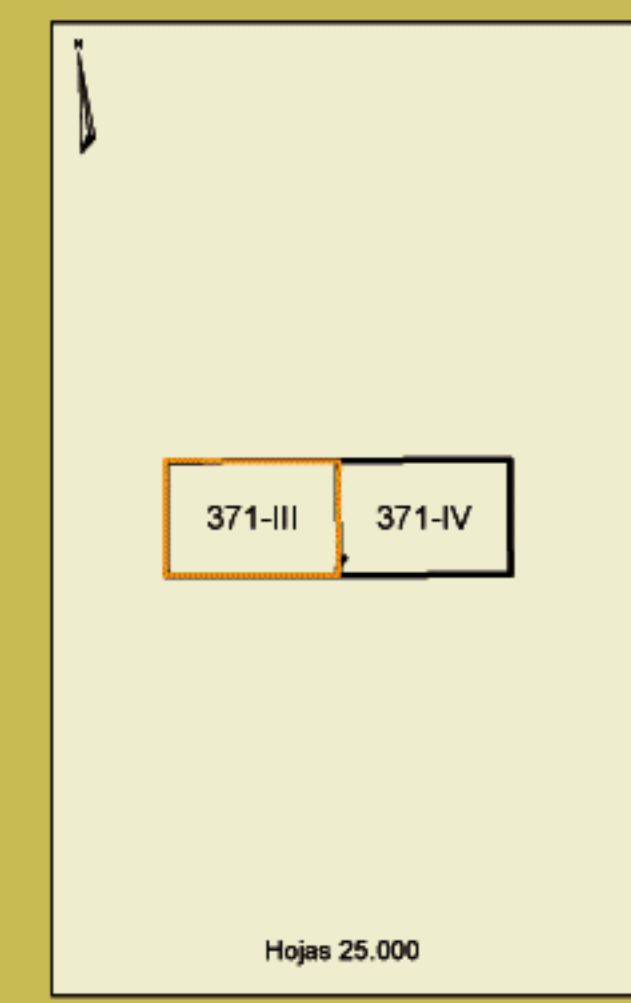
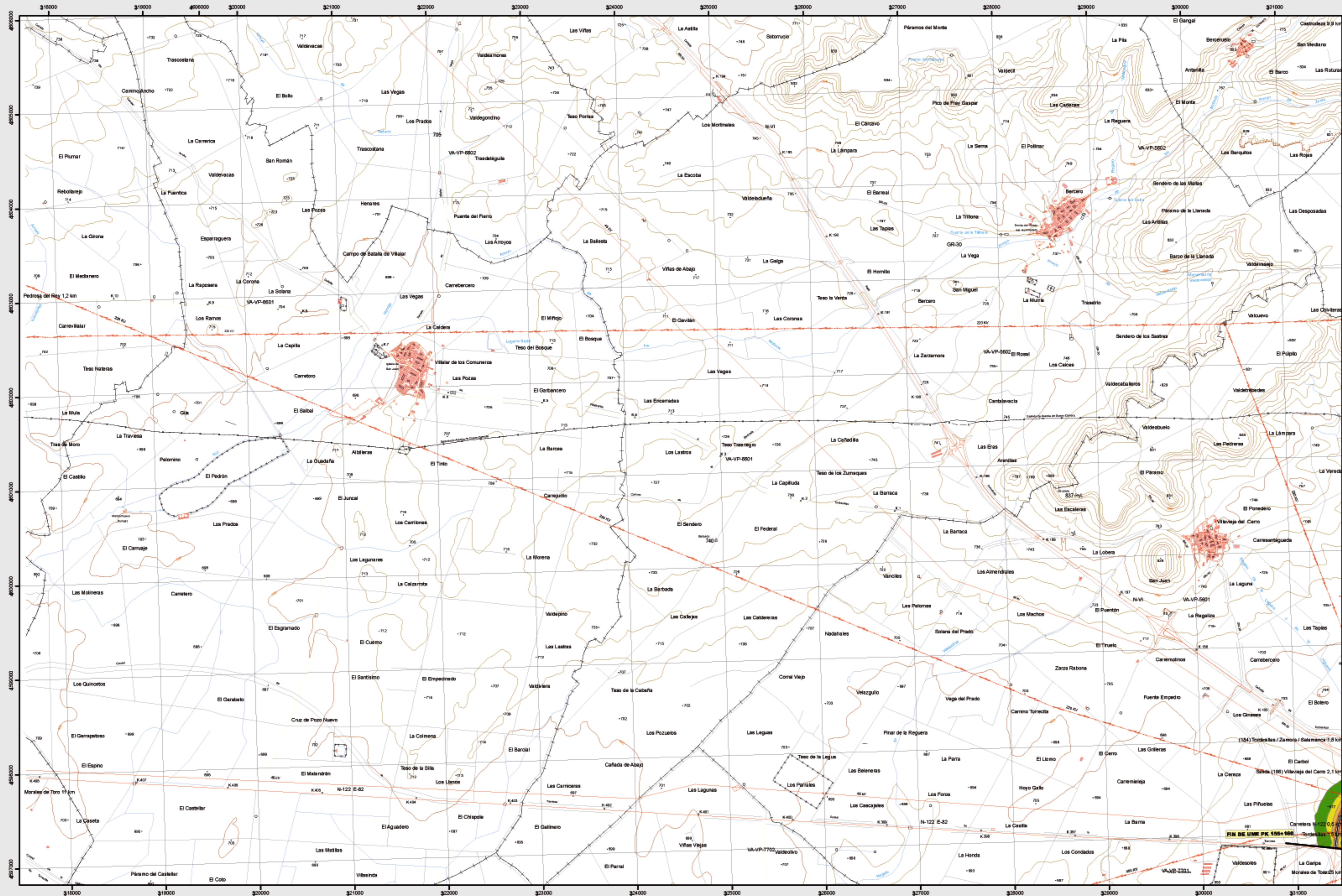
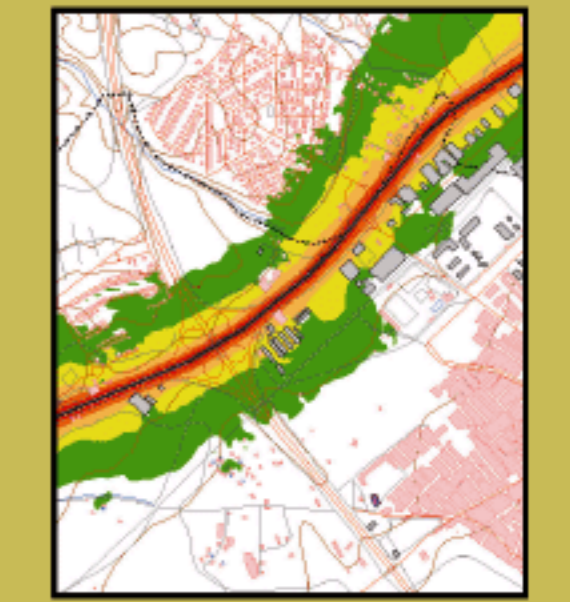


# Villalar de los Comuneros



**MAPA ESTRATÉGICO DE RUIDO**  
**CASTILLA Y LEÓN**  
**UNIDAD DE MAPA ESTRATÉGICO 10 (A-62)**  
 Escala 1:25.000  
 Base cartográfica: Mapa Topográfico Nacional de España  
 Instituto Geográfico Nacional

Mapa de niveles sonoros Lnoche



**Infraestructura**

Carretera Nacional. Autonomica 1 <sup>er</sup> orden.	
Carretera Autonomica 2 <sup>er</sup> orden.	
Carretera Autonomica 3 <sup>er</sup> orden y otras.	
Caminos, pistas y vias pecuarias	
Ferrocarril	
Linea electrica	
Eje del tronco de la A-62	

**Socioestructura**

Edificaciones	
Zonas Verdes	
<b>Limites Administrativos</b>	
Límite municipal	
Límite autonómico	
<b>Hidrografia</b>	
Rios	
Arroyos, canales y acequias	
Embalses y balsas	

**Niveles Sonoros**

Lnoche dB(A)	Color
50-55	Green
55-60	Yellow
60-65	Orange
65-70	Red-Orange
>70	Red

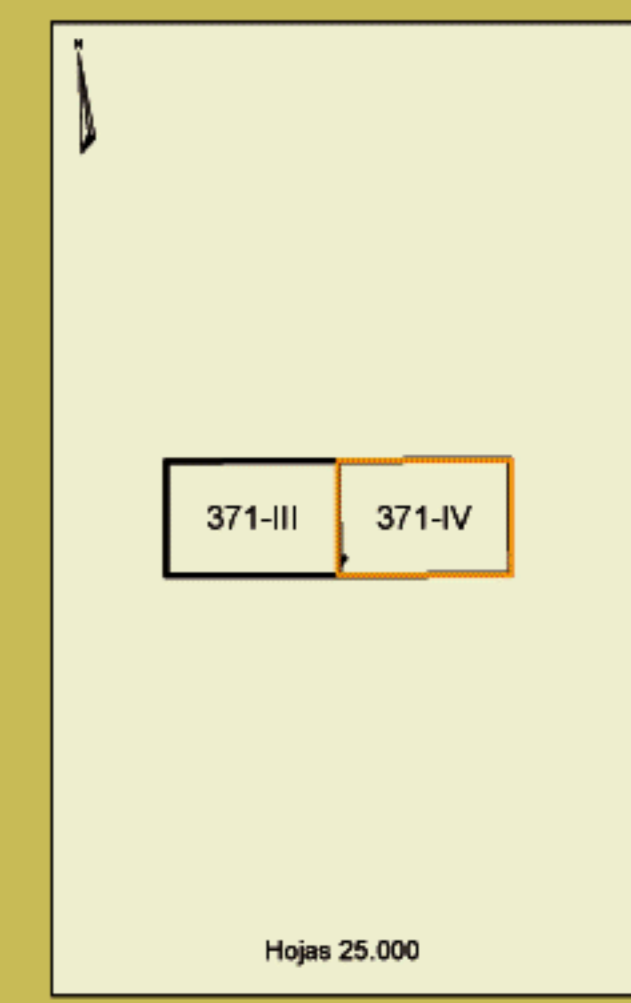
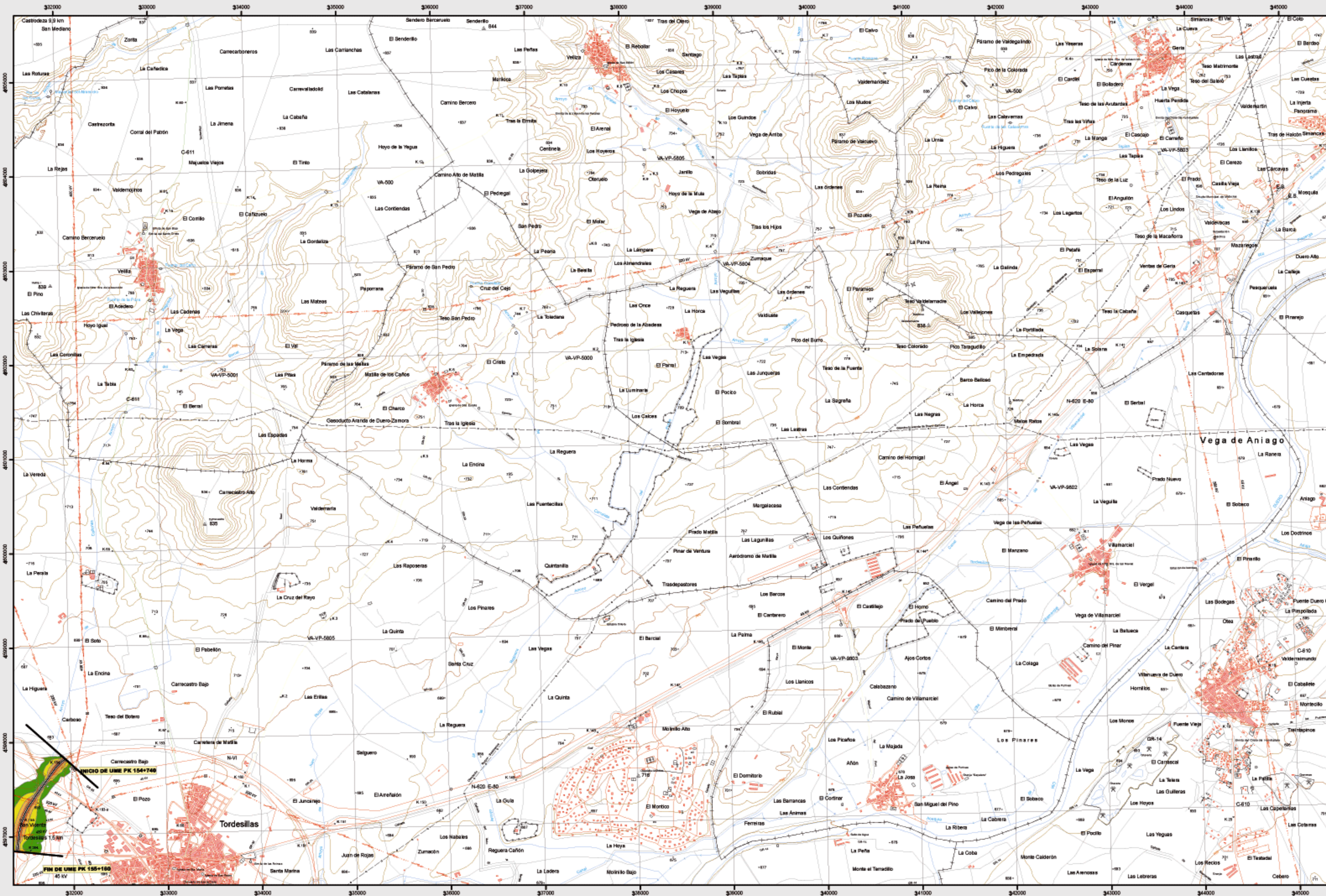
1 : 25.000

Escala Internacional. Proyección U.T.M. Datum europeo 1950 hasta 2014. Las longitudes están referidas al meridiano de Greenwich. Las alturas se refieren al nivel medio del Mediterráneo en Alicante. Squadratura de las curvas de nivel: 10 metros. Las coordenadas geográficas en rojo corresponden a la cuadrícula kilométrica U.T.M.

CUIC: 0 PARA EL CENTRO DE LA HOJA

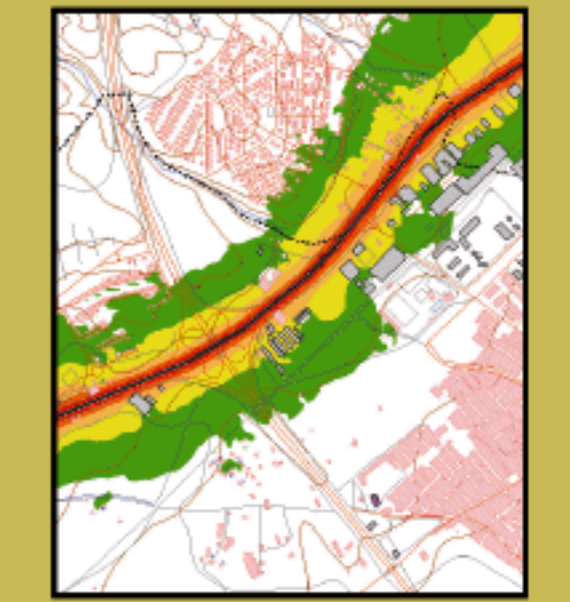
Más medidas de distribución magnética para el 1 de Enero de 2001  
 La declinación de la línea es de 0,3° Oeste  
 Hacia 50. Convergencia de la cuadrícula es -1°23'21"  
 Factor de escala es 0,999797

# Tordesillas



**MAPA ESTRATÉGICO DE RUIDO  
CASTILLA Y LEÓN**  
UNIDAD DE MAPA ESTRATÉGICO 10 (A-62)  
Escala 1 : 25.000  
Base cartográfica: Mapa Topográfico Nacional de España  
Instituto Geográfico Nacional

Mapa de niveles sonoros Lnoche



**Infraestructura**

Carretera Nacional. Autonomica 1 <sup>er</sup> orden.	
Carretera Autonomica 2 <sup>er</sup> orden.	
Carretera Autonomica 3 <sup>er</sup> orden y otras.	
Caminos, pistas y vias pecuarias	
Ferrocarril	
Línea eléctrica	
Eje del tronco de la A-62	

**Socioestructura**

Edificaciones	
Zonas Verdes	
<b>Limites Administrativos</b>	
Límite municipal	
Límite autonómico	
<b>Hidrografia</b>	
Rios	
Arroyos, canales y acequias	
Embalses y balsas	

**Niveles Sonoros**

<b>Lnoche dB(A)</b>	
50-55	
55-60	
60-65	
65-70	
>70	

1 : 25.000

Escala Internacional. Proyección U.T.M. Datum europeo 1950 hasta 2011. Las longitudes están referidas al meridiano de Greenwich. Las alturas se refieren al nivel medio del Mediterráneo en Alicante. Squadratura de las curvas de nivel: 10 metros. Las coordenadas geográficas en negro corresponden a la cuadrícula kilométrica U.T.M.

COLEGIO PARA EL CENTRO DE LA HAZIA  
Mapa redondeo de distribución magnética para el 1 de Enero de 2001  
La declinación de la aguja es de 10.32° Oeste  
Huso 30. Convergencia de la cuadrícula es -111.74°  
Factor de escala 46.59233