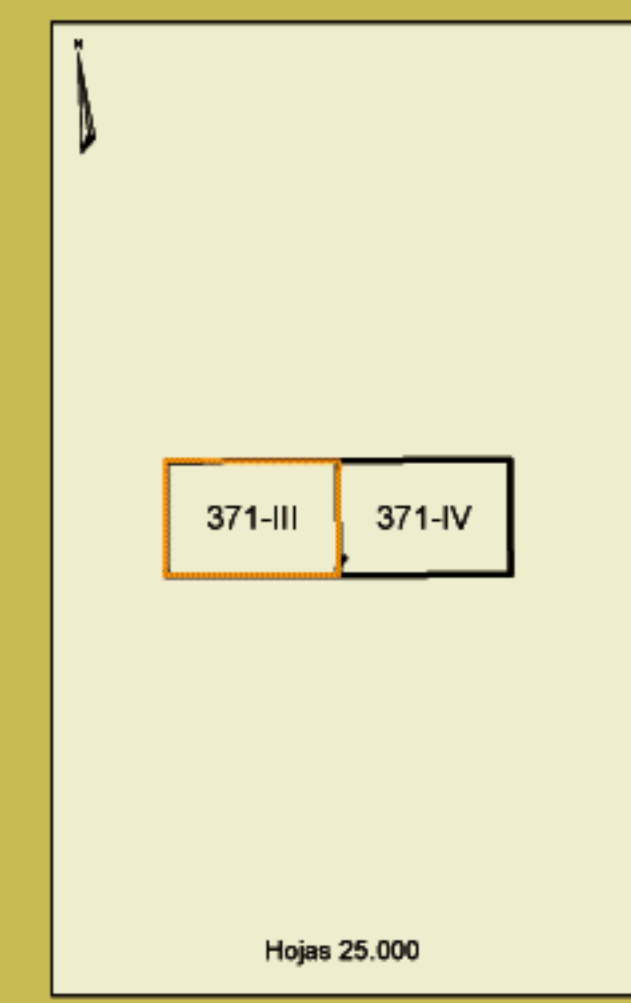
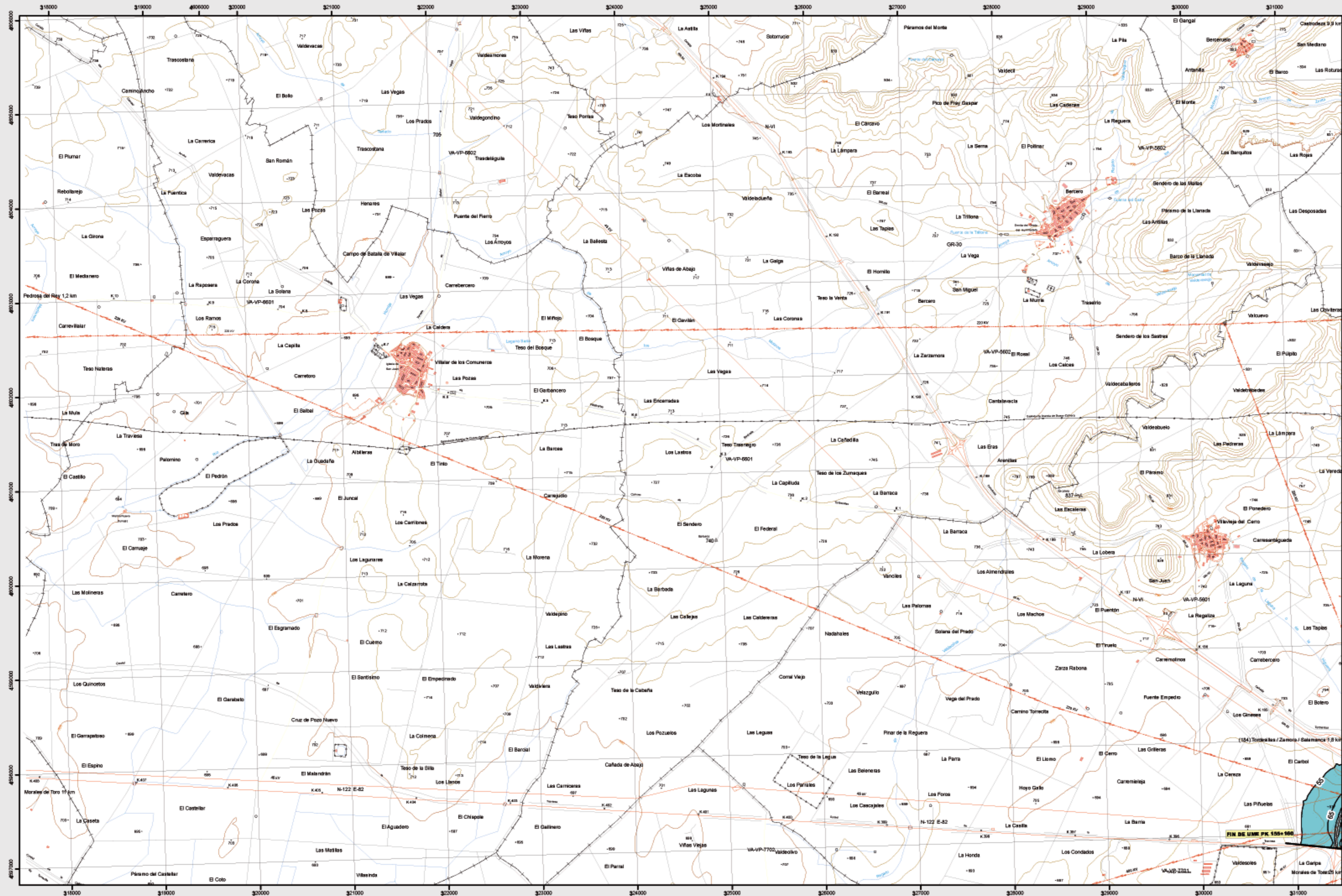


Villalar de los Comuneros



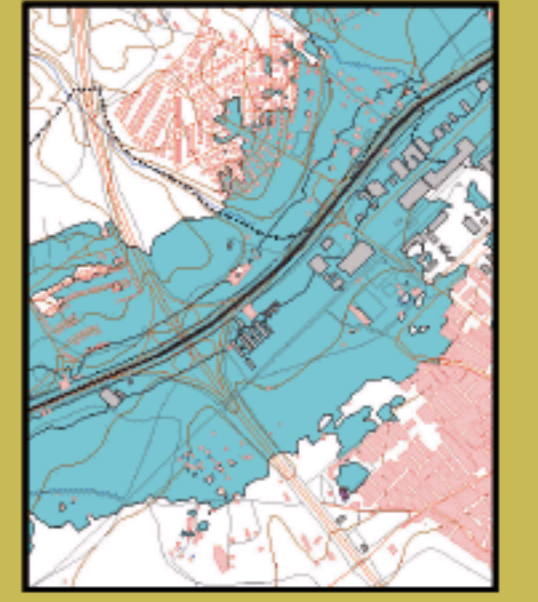
371-III

Villalar de los Comuneros

Villalar de los Comuneros

MAPA ESTRATÉGICO DE RUIDO
CASTILLA Y LEÓN
UNIDAD DE MAPA ESTRATÉGICO 10 (A-62)
 Escala 1 : 25.000
 Base cartográfica: Mapa Topográfico Nacional de España
 Instituto Geográfico Nacional

Mapa de Zona de Afección



Infraestructura

- Carretera Nacional, Autonomica 1^{er} orden.
- Carretera Autonomica 2^{er} orden.
- Carretera Autonomica 3^{er} orden y otras.
- Caminos, pistas y vias pecuarias
- Ferrocarril
- Línea eléctrica
- Eje del tronco de la A-62

Socioestructura

- Edificaciones
- Zonas Verdes

Límites Administrativos

- Límite municipal
- Límite autonómico

Hidrografía

- Ríos
- Arroyos, canales y acequias
- Embalses y balsas

Zonas de Afección

- Zona de afección
- Isófonas de Lden 55, 65 y 75 (dB(A))

Superficies afectadas por los valores de Lden indicados

Superficie (km ²)	
> 55 dB	0.66
> 65 dB	0.16
> 75 dB	0.04

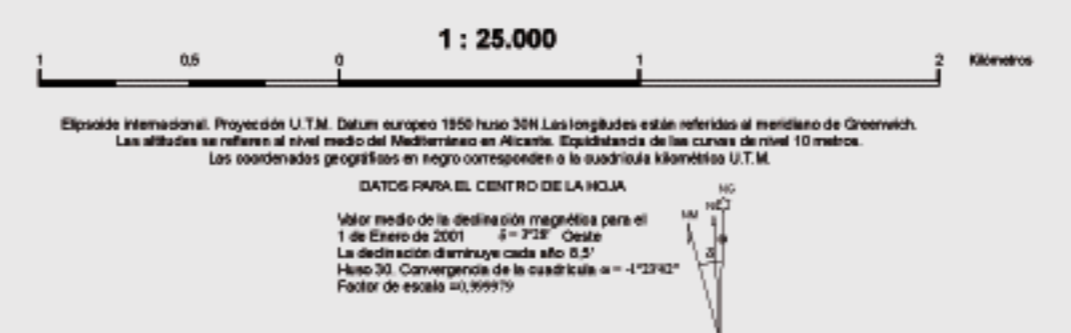
Población expuesta a los valores de Lden indicados

	Viviendas (centenas)	Nº personas (centenas)
> 55 dB	0*	0*
> 65 dB	0	0
> 75 dB	0	0

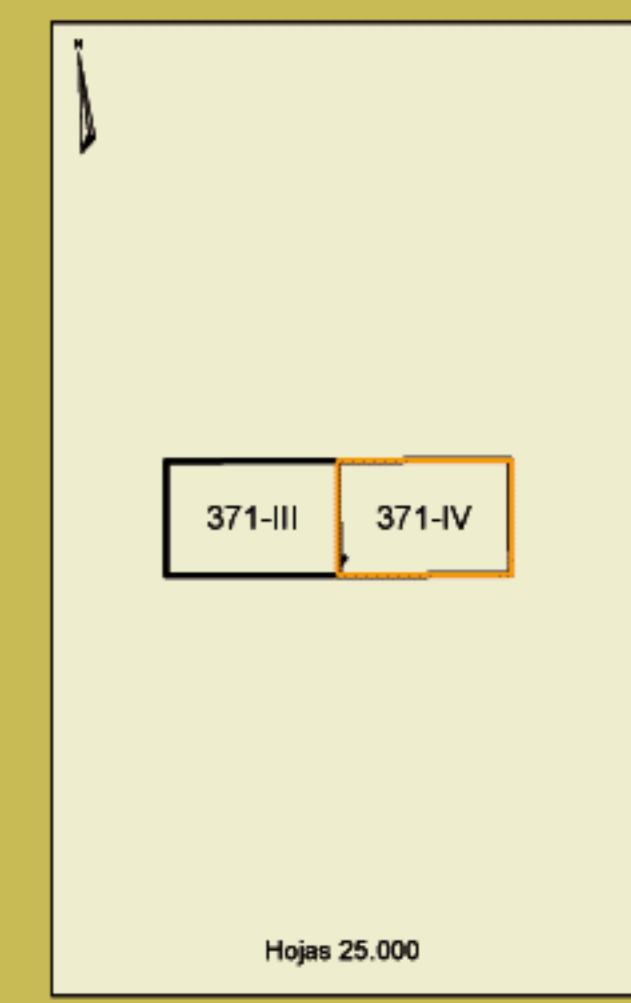
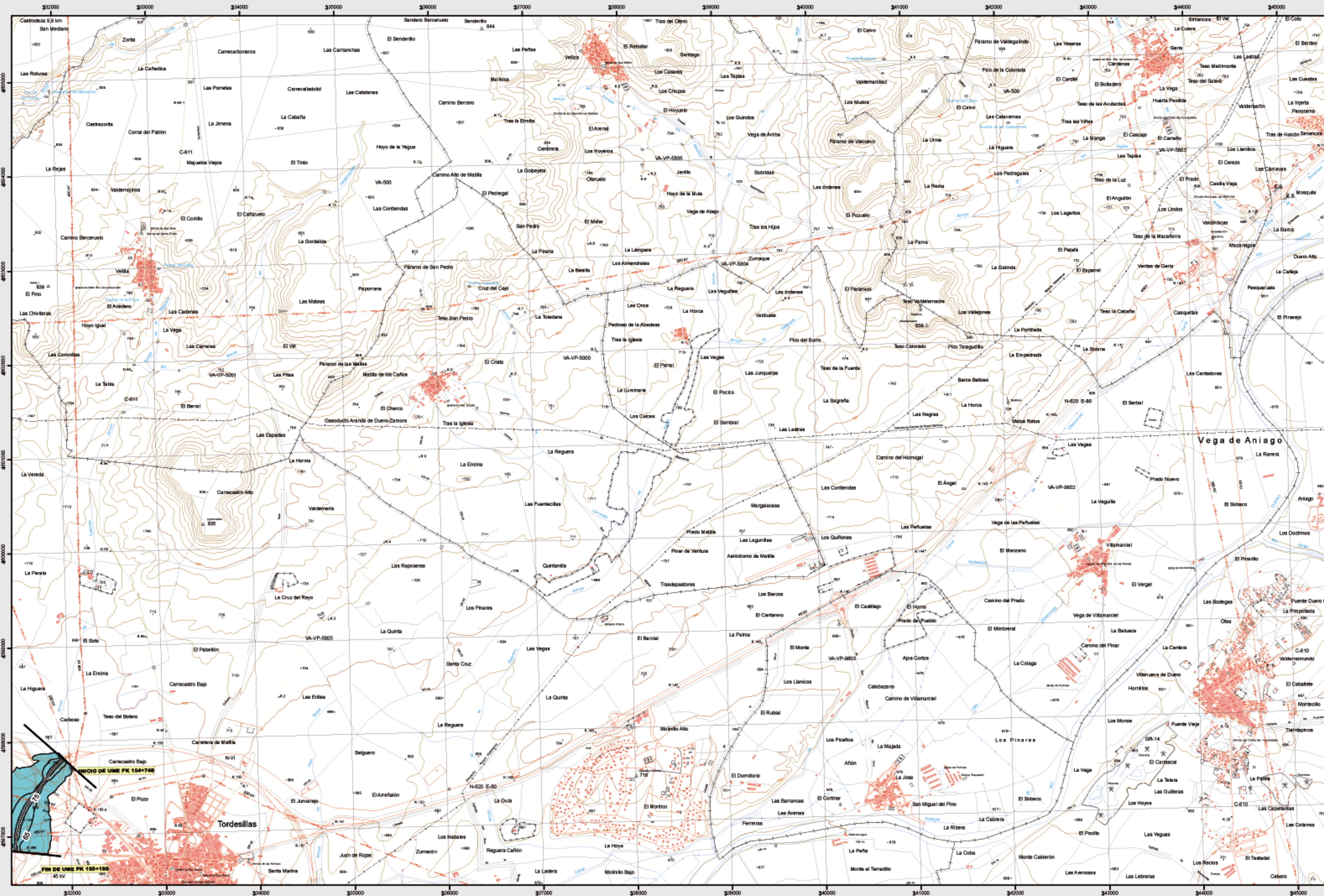
Hospitales y colegios expuestos a los valores de Lden indicados

	Nº hospitales	Nº colegios
> 55 dB	0	0
> 65 dB	0	0
> 75 dB	0	0

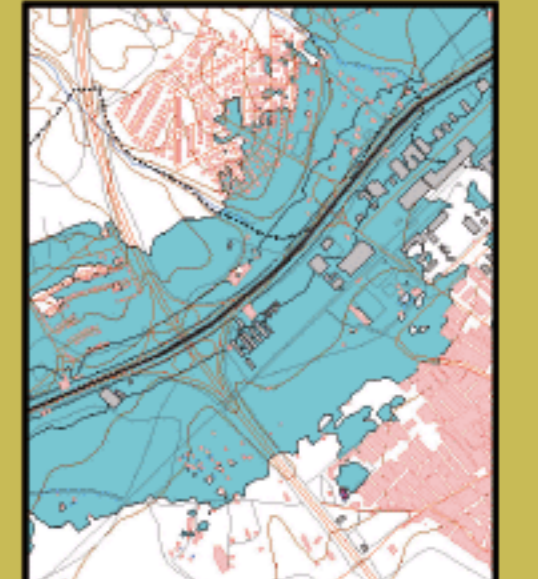
(*): <10 personas o viviendas



Tordesillas



MAPA ESTRATÉGICO DE RUIDO
CASTILLA Y LEÓN
UNIDAD DE MAPA ESTRATÉGICO 10 (A-62)
 Escala 1 : 25.000
 Base cartográfica: Mapa Topográfico Nacional de España, Instituto Geográfico Nacional



Infraestructura

- Carretera Nacional, Autonómica 1^{er} orden.
- Carretera Autonómica 2^{er} orden.
- Carretera Autonómica 3^{er} orden y otras.
- Caminos, pistas y vías pecuarias
- Ferrocarril
- Línea eléctrica
- Eje del tronco de la A-62

Socioestructura

- Edificaciones
- Zonas Verdes
- Límites Administrativos**
- Límite municipal
- Límite autonómico
- Hidrografía**
- Ríos
- Arroyos, canales y acequias
- Embalses y balsas

Zonas de Afcción

- Zona de afcción
- Isófonas de Lden 55, 65 y 75 dB(A)

Superficies afectadas por los valores de Lden indicados

Superficie (km ²)	> 55 dB	> 65 dB	> 75 dB
	0.66	0.16	0.04

Población expuesta a los valores de Lden indicados

	Viviendas (centenas)	Nº personas (centenas)
> 55 dB	0*	0*
> 65 dB	0	0
> 75 dB	0	0

Hospitales y colegios expuestos a los valores de Lden indicados

	Nº hospitales	Nº colegios
> 55 dB	0	0
> 65 dB	0	0
> 75 dB	0	0

(*): <10 personas o viviendas

