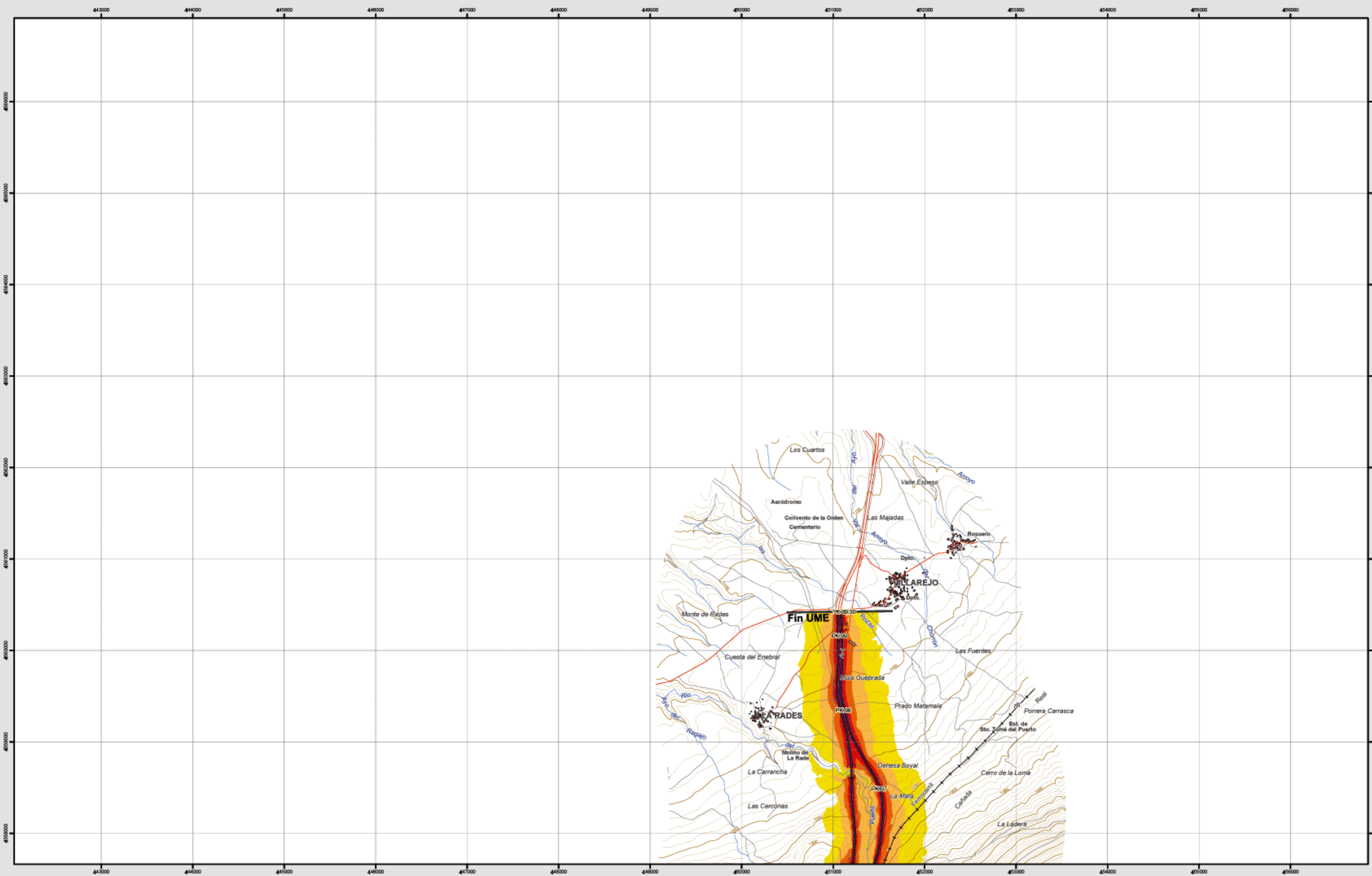


Villarejo



Infraestructura

- Carreteras
- Caminos, pistas y vías pecuarias
- Ferrocarril
- Eje del tronco de la A-1

Socioestructura

Edificaciones

Limites Administrativos

- Limite municipal
- Limite autonómico

Hidrografia

- Ríos y arroyos
- Embalses y balsas

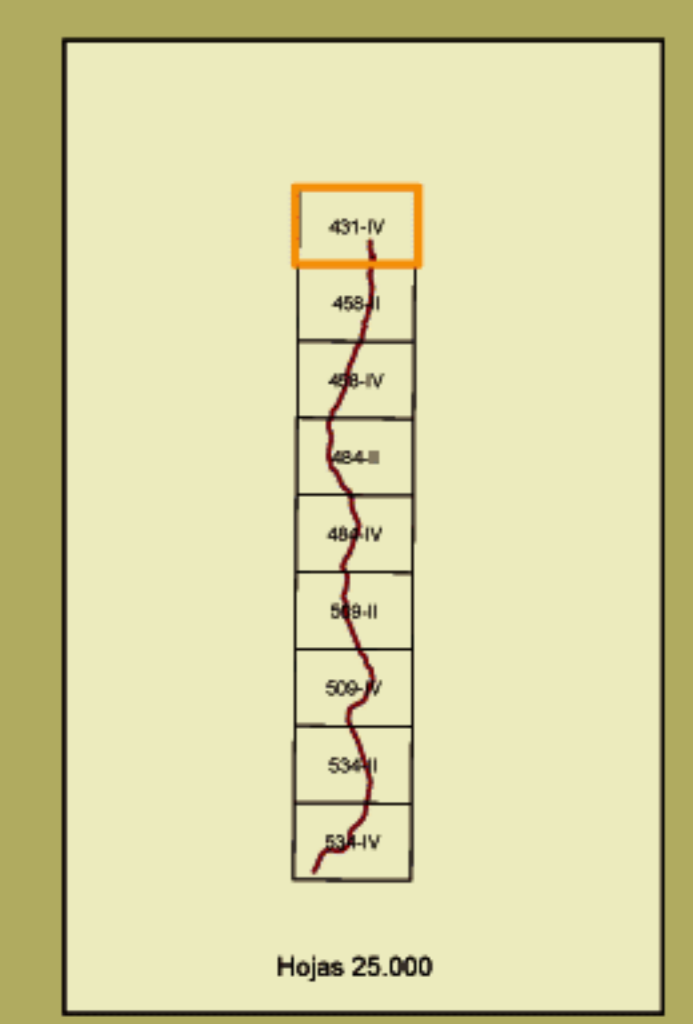
Niveles Sonoros

Lden dB(A)

- 55-60
- 60-65
- 65-70
- 70-75
- >75



Elipsoide internacional. Proyección UTM. Datum europeo 1959 hasta 2011. Las longitudes están referidas al meridiano de Greenwich. Las alturas se refieren al nivel del mar en Alarcón. Capilaridad de las curvas de nivel 10 metros. Las coordenadas geográficas en rojo corresponden a la cuadrícula UTM.

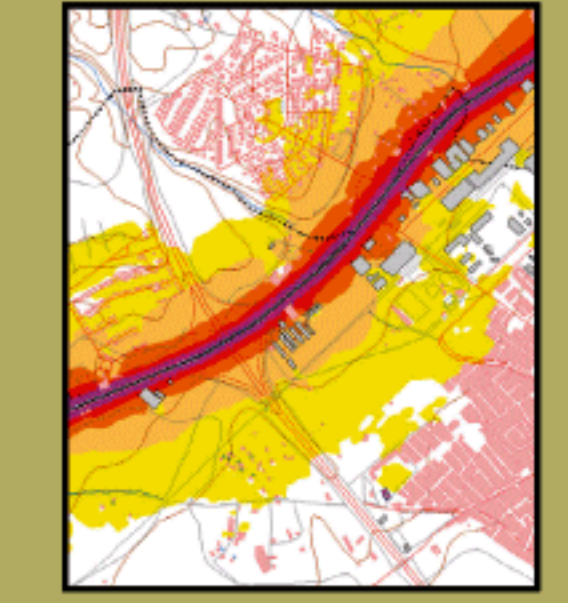


431 - IV

Villarejo

MAPA ESTRATÉGICO DE RUIDO DE LA COMUNIDAD DE MADRID
UNIDAD DE MAPA ESTRATÉGICO A-1
 Escala 1 : 25.000

Mapa de niveles sonoros Lden

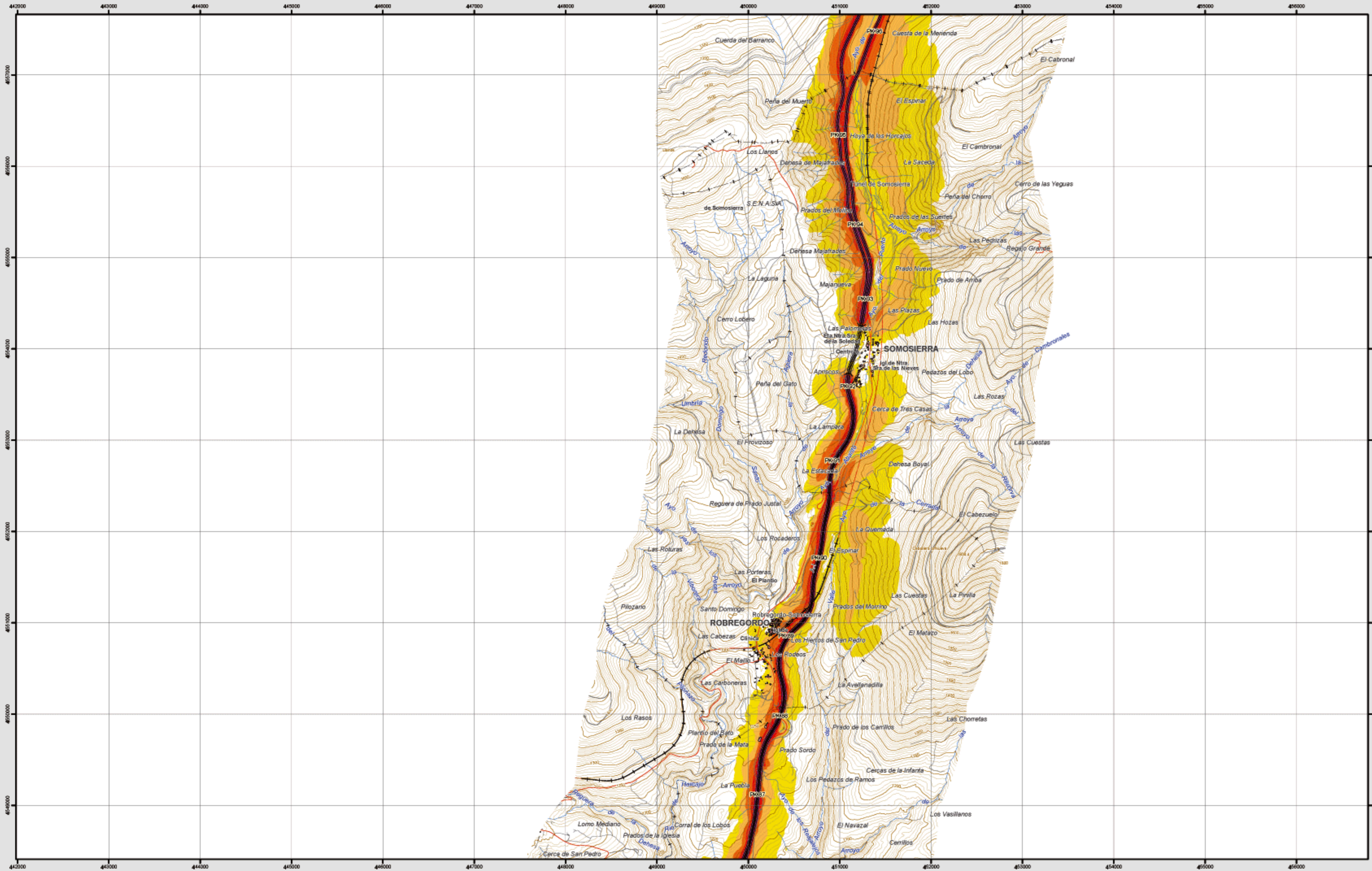


Ministerio de Fomento

SECRETARÍA DE ESTADO DE INFRAESTRUCTURAS Y PLANIFICACIÓN
 DIRECCIÓN GENERAL DE CARRETERAS
 SUBDIRECCIÓN GENERAL DE PLANIFICACIÓN



Robregordo



Infraestructura

- Carreteras
- Caminos, pistas y vías pecuarias
- Ferrocarril
- Eje del tronco de la A-1

Socioestructura

- Edificaciones
- Limites Administrativos**
 - Limite municipal
 - Limite autonómico
- Hidrografia**
 - Ríos y arroyos
 - Embalses y balsas

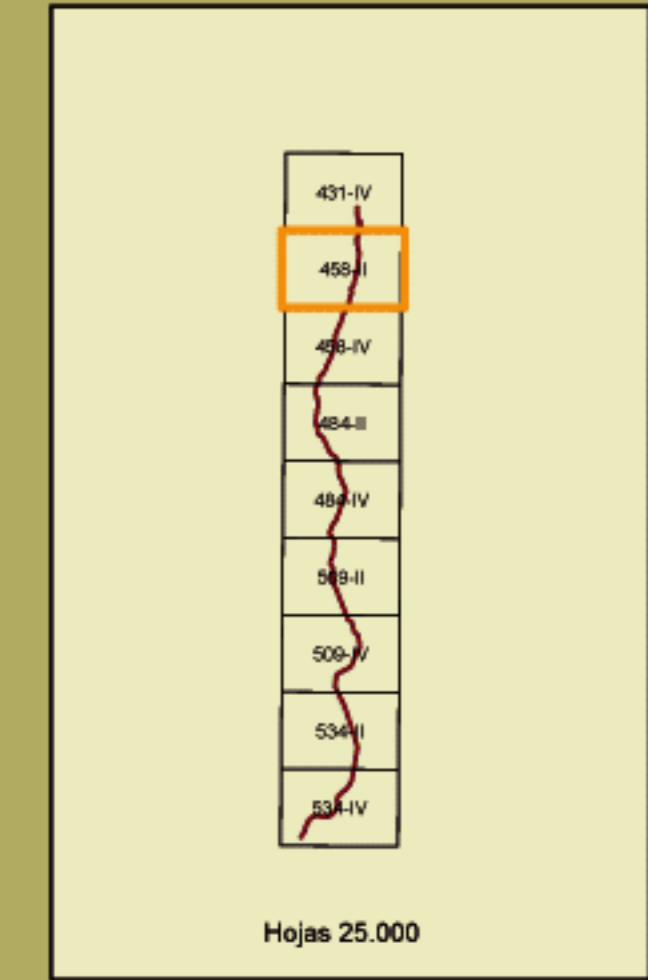
Niveles Sonoros

- Lden dB(A)
- 55-60
 - 60-65
 - 65-70
 - 70-75
 - >75



1 : 25.000

Disquete internacional. Proyección U.T.M. Datum europeo 1959 hasta 2011. Las longitudes están referidas al meridiano de Greenwich. Las alturas se refieren al nivel del mar (Mediano en Altura). Capilaridad de las curvas de nivel 10 metros. Las coordenadas geográficas en rojo corresponden a la cuadrícula U.T.M.



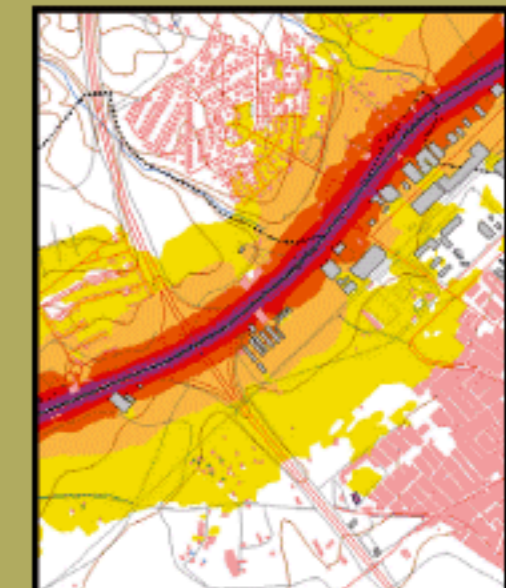
458 - II



Robregordo

MAPA ESTRATÉGICO DE RUIDO DE LA COMUNIDAD DE MADRID
UNIDAD DE MAPA ESTRATÉGICO A-1
 Escala 1 : 25.000

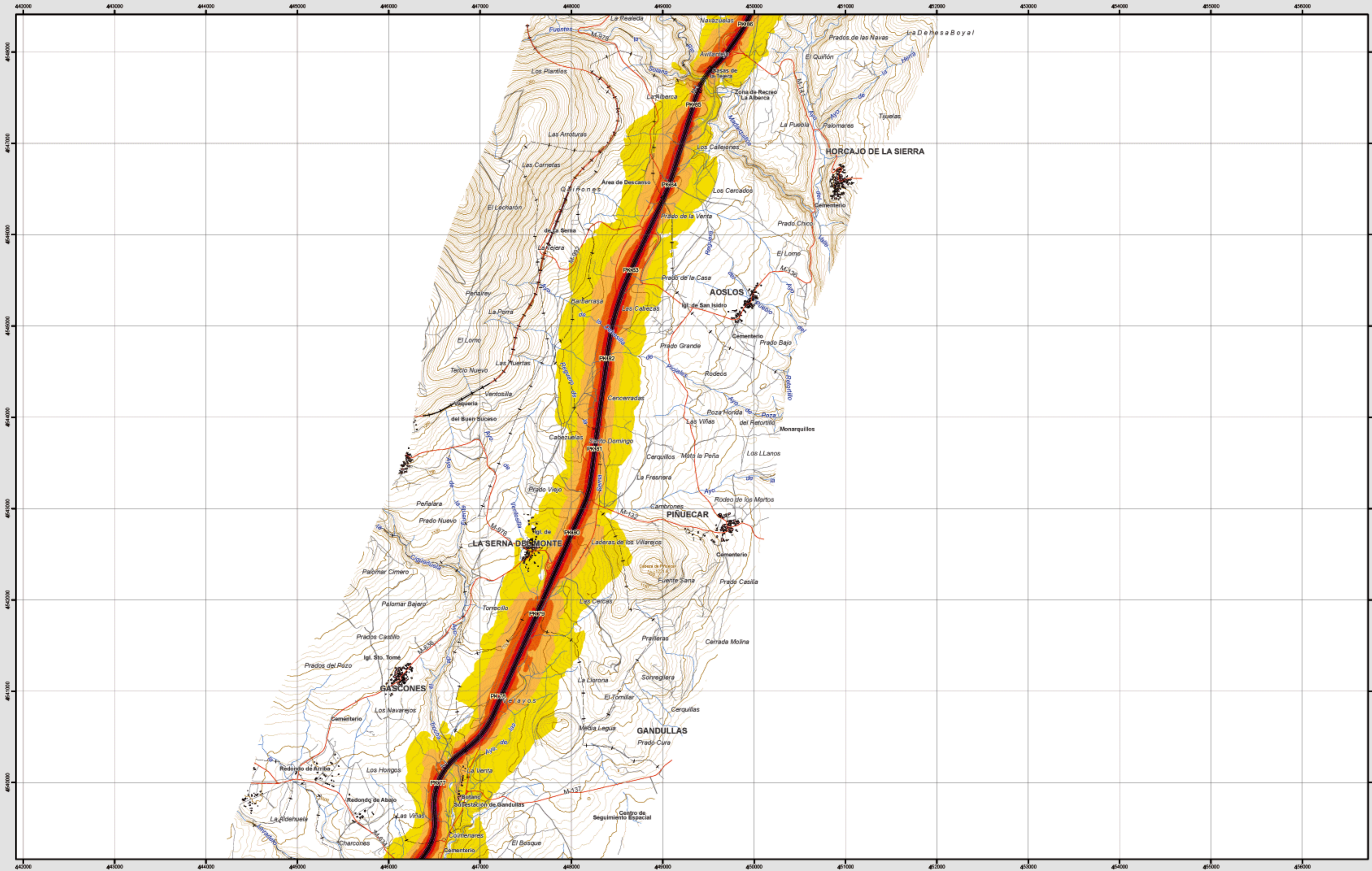
Mapa de niveles sonoros Lden



Ministerio de Fomento
 SECRETARÍA DE ESTADO DE INFRAESTRUCTURAS Y PLANIFICACIÓN
 DIRECCIÓN GENERAL DE CARRETERAS
 SUBDIRECCIÓN GENERAL DE PLANIFICACIÓN



Villavieja del Lozoya



Infraestructura

- Carreteras
- Caminos, pistas y vías pecuarias
- Ferrocarril
- Eje del tronco de la A-1

Socioestructura

- Edificaciones

Limites Administrativos

- Limite municipal
- Limite autonómico

Hidrografia

- Ríos y arroyos
- Embalses y balsas

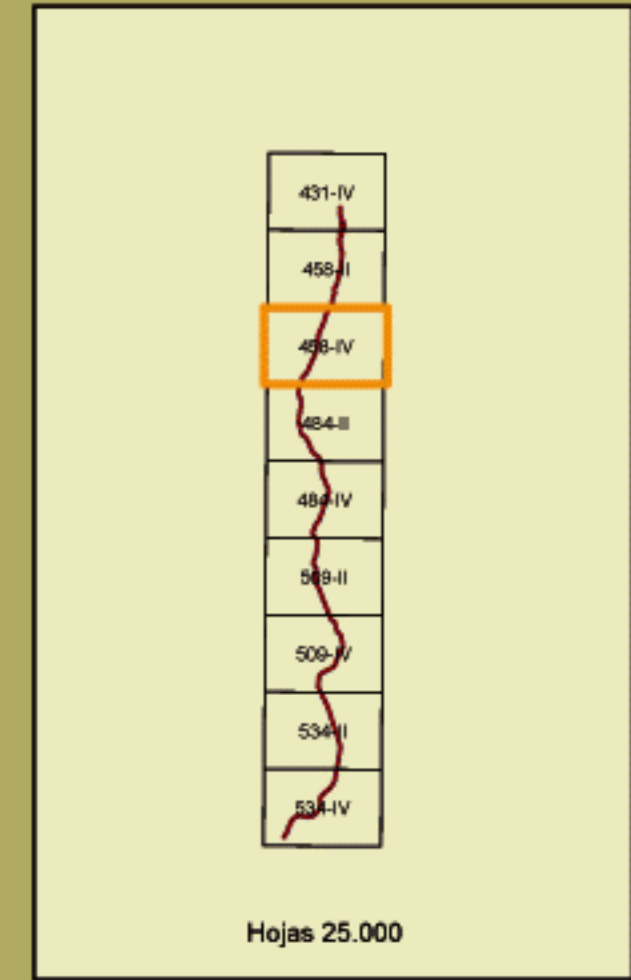
Niveles Sonoros

Lden dB(A)

- 55-60
- 60-65
- 65-70
- 70-75
- >75



Dispositivo internacional. Proyección U.T.M. Datum europeo 1959 hasta 2011. Las longitudes están referidas al meridiano de Greenwich. Las alturas se refieren al nivel medio del Mediterráneo en Alicante. Capilaridad de las curvas de nivel 10 metros. Las coordenadas geográficas en negro corresponden a la cuadrícula U.T.M.

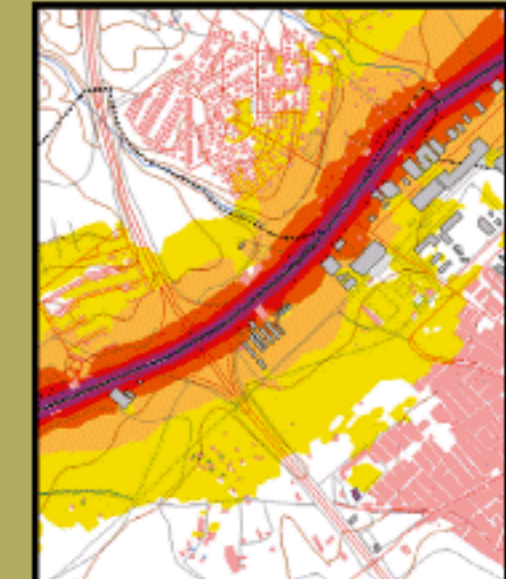


458 - IV

Villavieja del Lozoya

MAPA ESTRATÉGICO DE RUIDO DE LA COMUNIDAD DE MADRID UNIDAD DE MAPA ESTRATÉGICO A-1
Escala 1 : 25.000

Mapa de niveles sonoros Lden

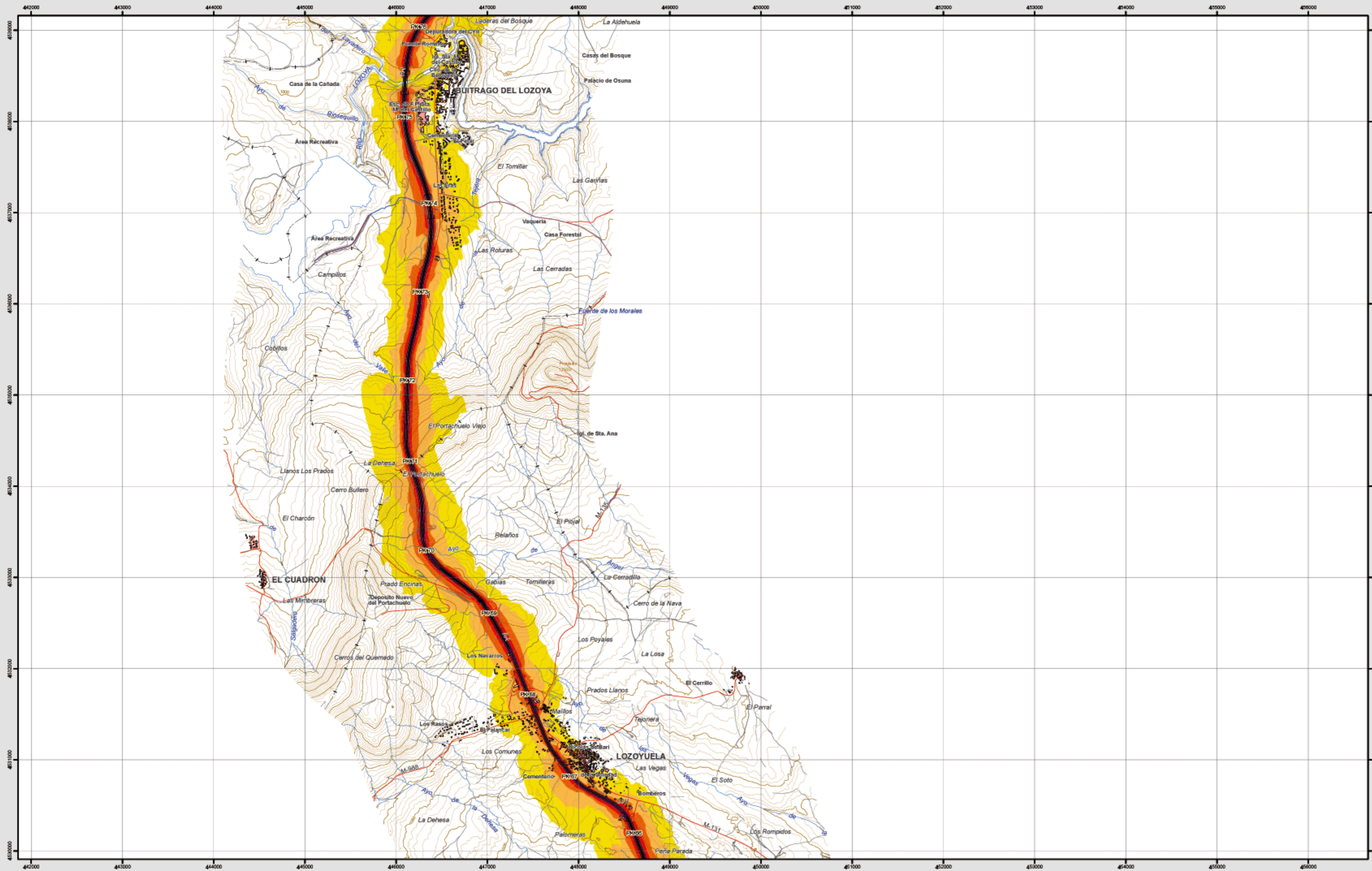


Ministerio de Fomento

SECRETARÍA DE ESTADO DE INFRAESTRUCTURAS Y PLANIFICACIÓN
DIRECCIÓN GENERAL DE CARRETERAS
SUBDIRECCIÓN GENERAL DE PLANIFICACIÓN



Buitrago del Lozoya



Infraestructura

Carreteras	
Carminos, pistas y vías pecuarias	
Ferrocarril	
Eje del tronco de la A-1	

Socioestructura

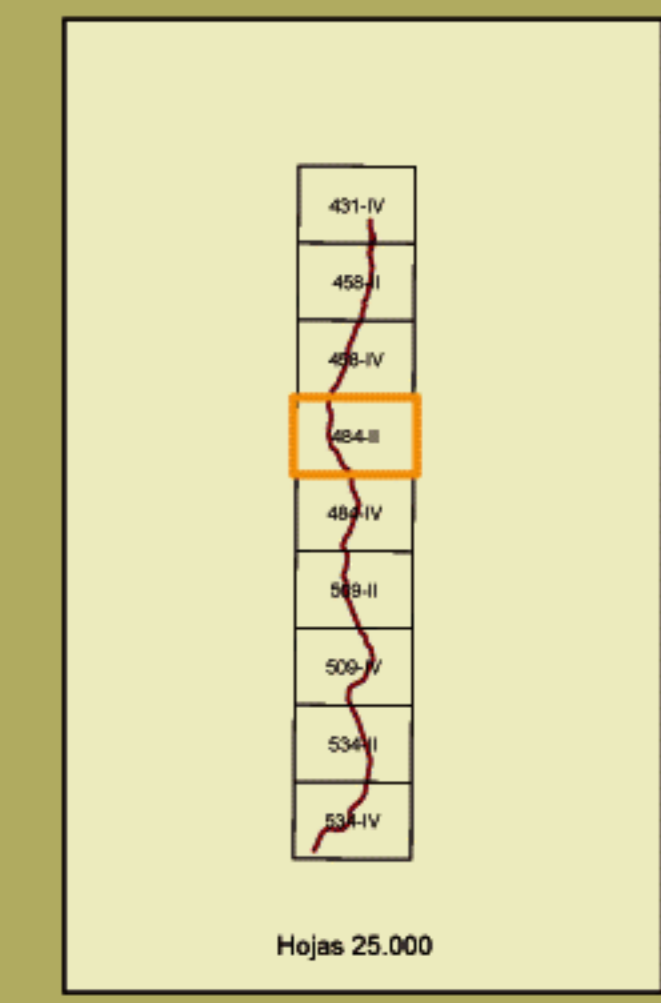
Edificaciones	
Limites Administrativos	
Limite municipal	
Limite autonómico	
Hidrografia	
Rios y arroyos	
Embalses y balsas	

Niveles Sonoros

Lden dB(A)	
55-60	
60-65	
65-70	
70-75	
>75	



Elipsoidal internacional. Proyección U.T.M. Datum europeo 1959 hasta 2011. Las longitudes están referidas al meridiano de Greenwich. Las alturas se refieren al nivel del mar (Medio mar en Altura). Caudal de las riberas de 10 metros. Las coordenadas geográficas en negro corresponden a la cuadrícula U.T.M.

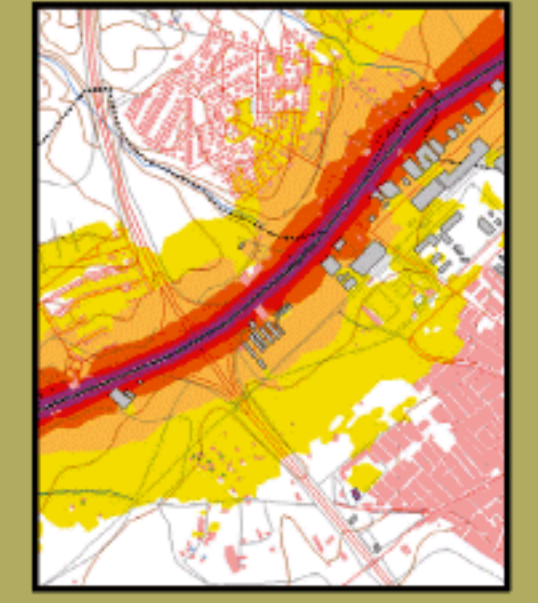


484 - II

Buitrago del Lozoya

MAPA ESTRATÉGICO DE RUIDO DE LA COMUNIDAD DE MADRID UNIDAD DE MAPA ESTRATÉGICO A-1
Escala 1 : 25.000

Mapa de niveles sonoros Lden

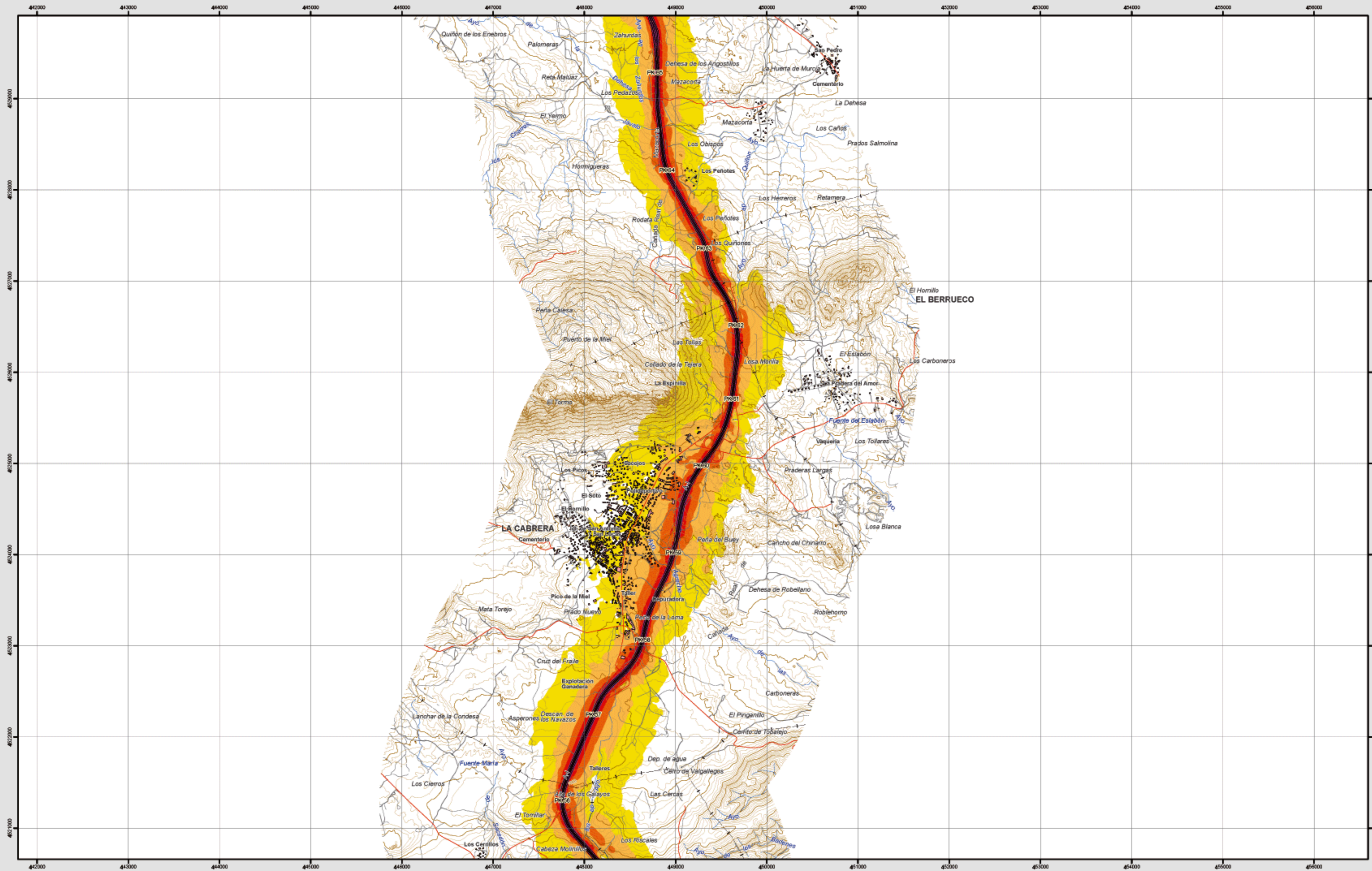


Ministerio de Fomento

SECRETARÍA DE ESTADO DE INFRAESTRUCTURAS Y PLANIFICACIÓN
DIRECCIÓN GENERAL DE CARRETERAS
SUBDIRECCIÓN GENERAL DE PLANIFICACIÓN



La Cabrera



Infraestructura

- Carreteras
- Caminos, pistas y vías pecuarias
- Ferrocarril
- Eje del tronco de la A-1

Socioestructura

Edificaciones

Limites Administrativos

- Limite municipal
- Limite autonómico

Hidrografia

- Ríos y arroyos
- Embalses y balsas

Niveles Sonoros

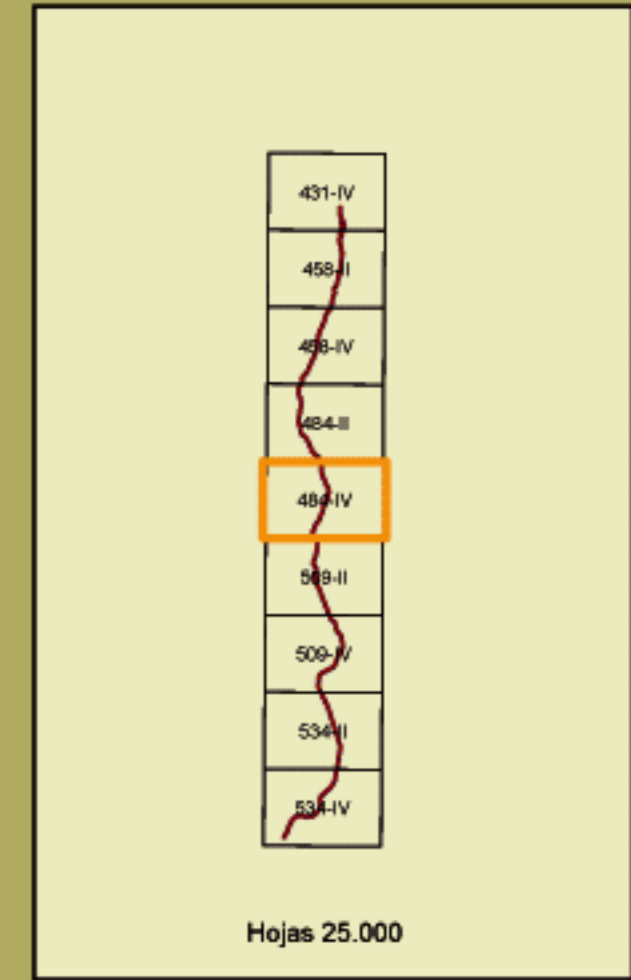
Lden dB(A)

- 55-60
- 60-65
- 65-70
- 70-75
- >75

1 0,5 0 1 2 Kilómetros

1 : 25.000

Esquema internacional. Proyección UTM. Datum europeo 1959 hasta 2011. Las longitudes están referidas al meridiano de Greenwich. Las alturas se refieren al nivel del mar en Alicante. Capilaridad de las curvas de 10 metros. Las coordenadas geográficas en negro corresponden a la cuadrícula UTM.

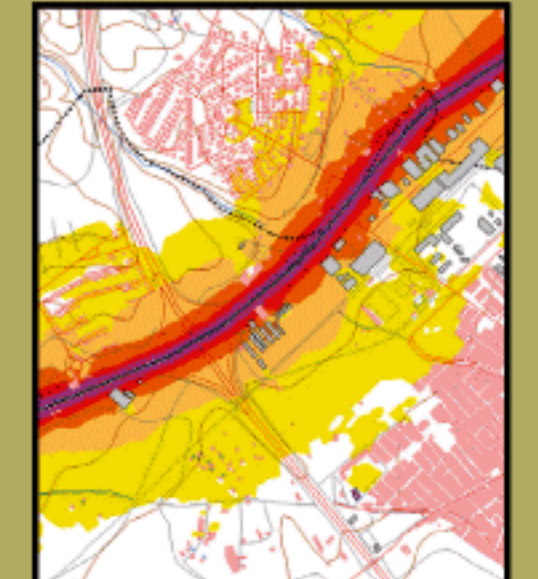


484 - IV

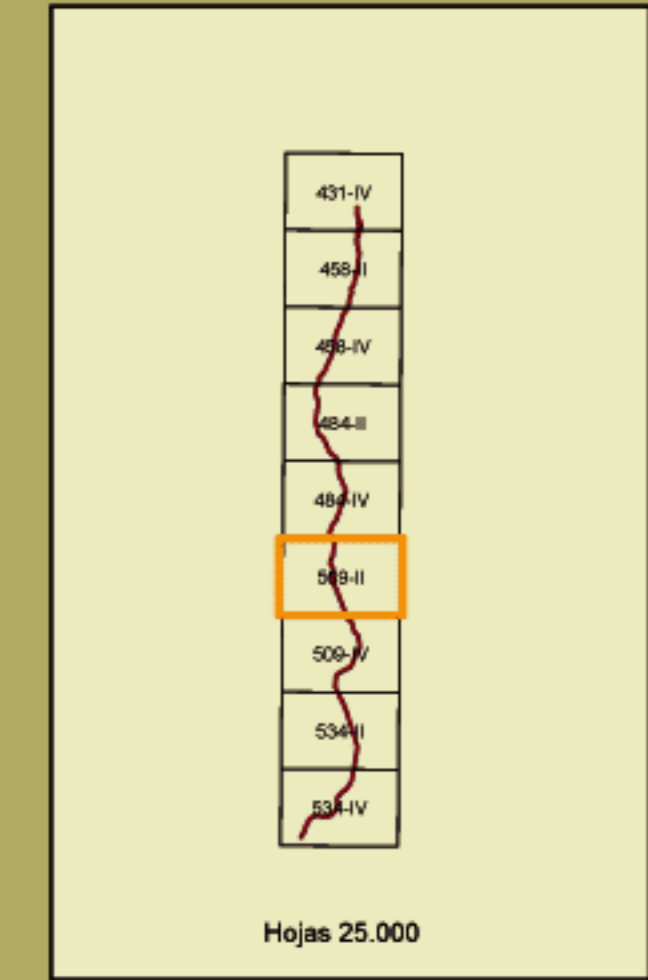
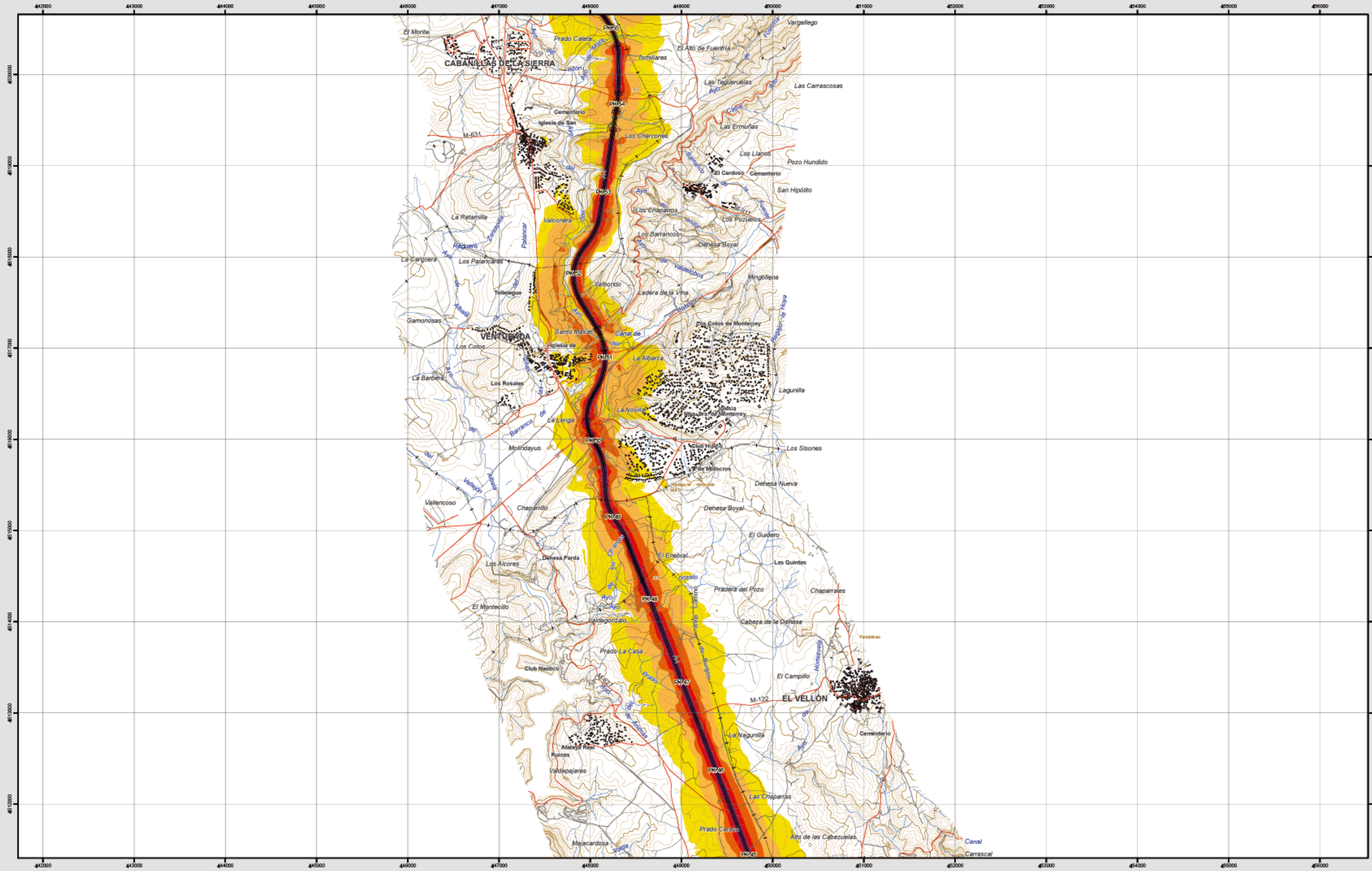
La Cabrera

MAPA ESTRATÉGICO DE RUIDO DE LA COMUNIDAD DE MADRID
UNIDAD DE MAPA ESTRATÉGICO A-1
 Escala 1 : 25.000

Mapa de niveles sonoros Lden



Torrelaguna



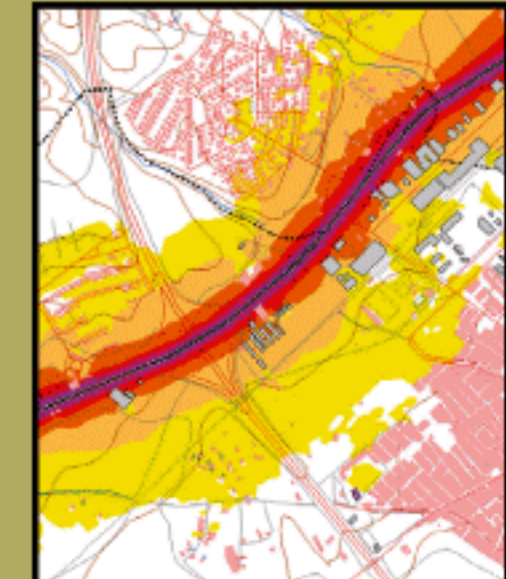
509 - II



Torrelaguna

MAPA ESTRATÉGICO DE RUIDO DE LA COMUNIDAD DE MADRID
UNIDAD DE MAPA ESTRATÉGICO A-1
 Escala 1 : 25.000

Mapa de niveles sonoros Lden



Infraestructura

- Carreteras
- Caminos, pistas y vías pecuarias
- Ferrocarril
- Eje del tronco de la A-1

Socioestructura

- Edificaciones
- Limites Administrativos**
 - Limite municipal
 - Limite autonómico
- Hidrografia**
 - Ríos y arroyos
 - Embalses y balsas

Niveles Sonoros

- Lden dB(A)
- 55-60
 - 60-65
 - 65-70
 - 70-75
 - >75

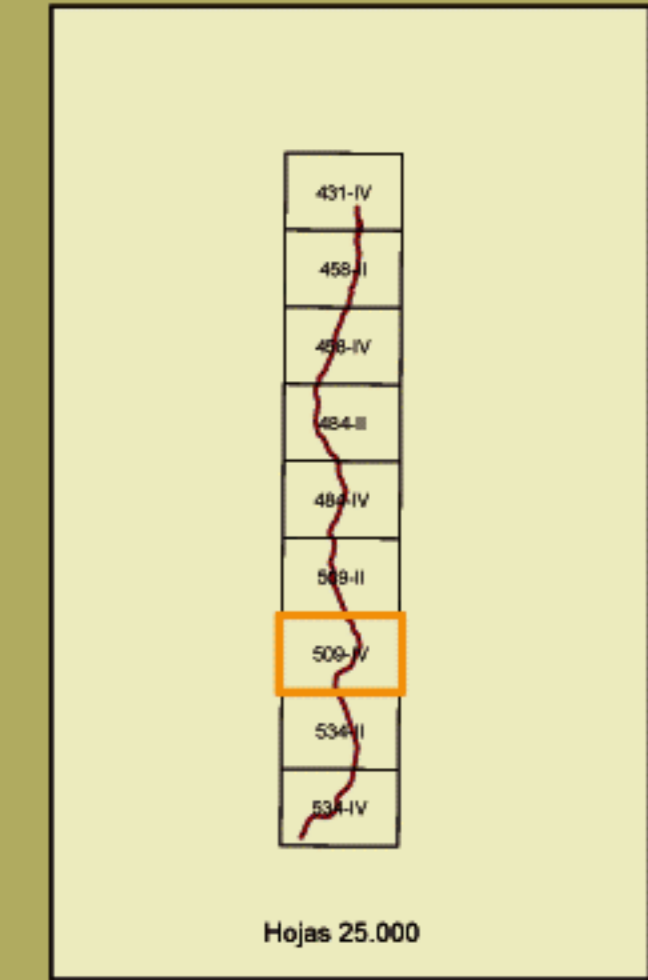
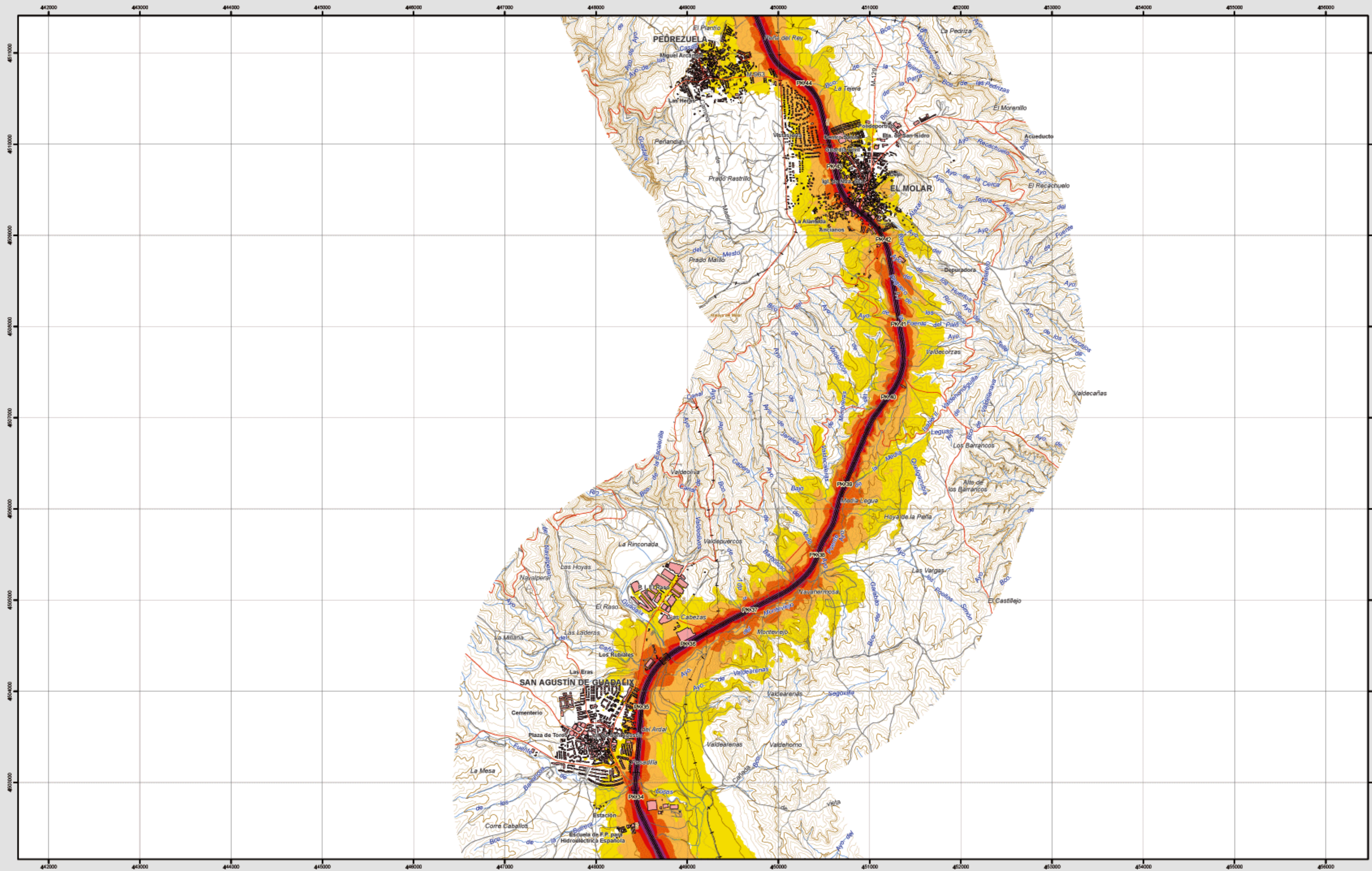


Proyección Internacional. Proyección UTM. Datum europeo 1950 hasta 2011. Las longitudes están referidas al meridiano de Greenwich. Las alturas se refieren al nivel medio del Mediterráneo en Alicante. Capilaridad de las curvas de 10 metros. Las coordenadas geográficas en negro corresponden a la cuadrícula UTM.

Ministerio de Fomento
 SECRETARÍA DE ESTADO DE INFRAESTRUCTURAS Y PLANIFICACIÓN
 DIRECCIÓN GENERAL DE CARRETERAS
 SUBDIRECCIÓN GENERAL DE PLANIFICACIÓN



San Agustín de Guadalix



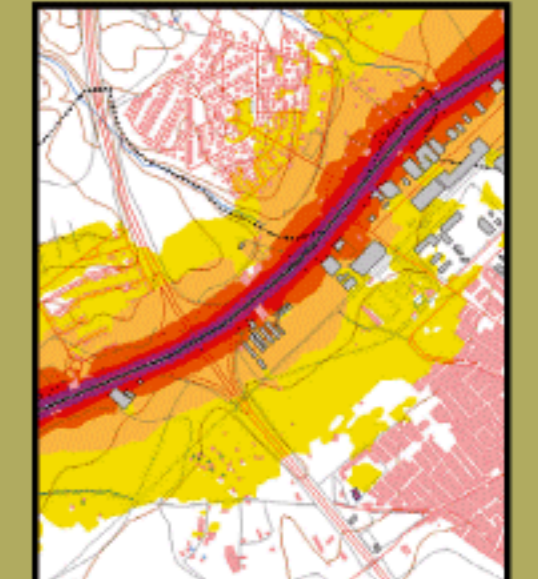
509 - IV



San Agustín de Guadalix

MAPA ESTRATÉGICO DE RUIDO DE LA COMUNIDAD DE MADRID
UNIDAD DE MAPA ESTRATÉGICO A-1
 Escala 1 : 25.000

Mapa de niveles sonoros Lden



Infraestructura

Carreteras	
Caminos, pistas y vías pecuarias	
Ferrocarril	
Eje del tronco de la A-1	

Socioestructura


Edificaciones	
Limites Administrativos	
Limite municipal	
Limite autonómico	
Hidrografia	
Ríos y arroyos	
Embalses y balsas	

Niveles Sonoros

Lden dB(A)	Color
55-60	Yellow
60-65	Orange
65-70	Red-Orange
70-75	Red
>75	Purple

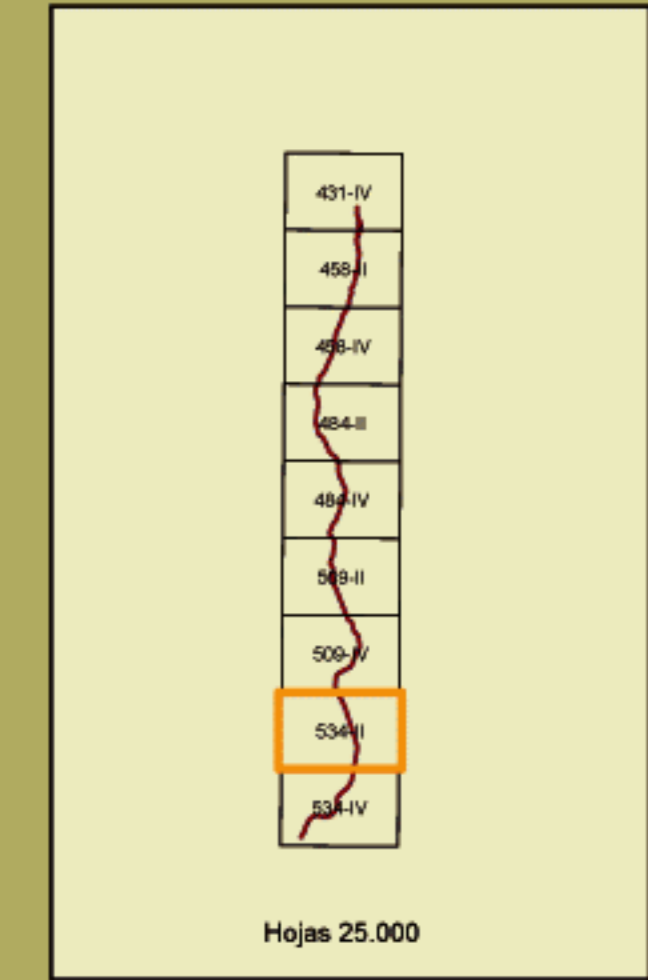
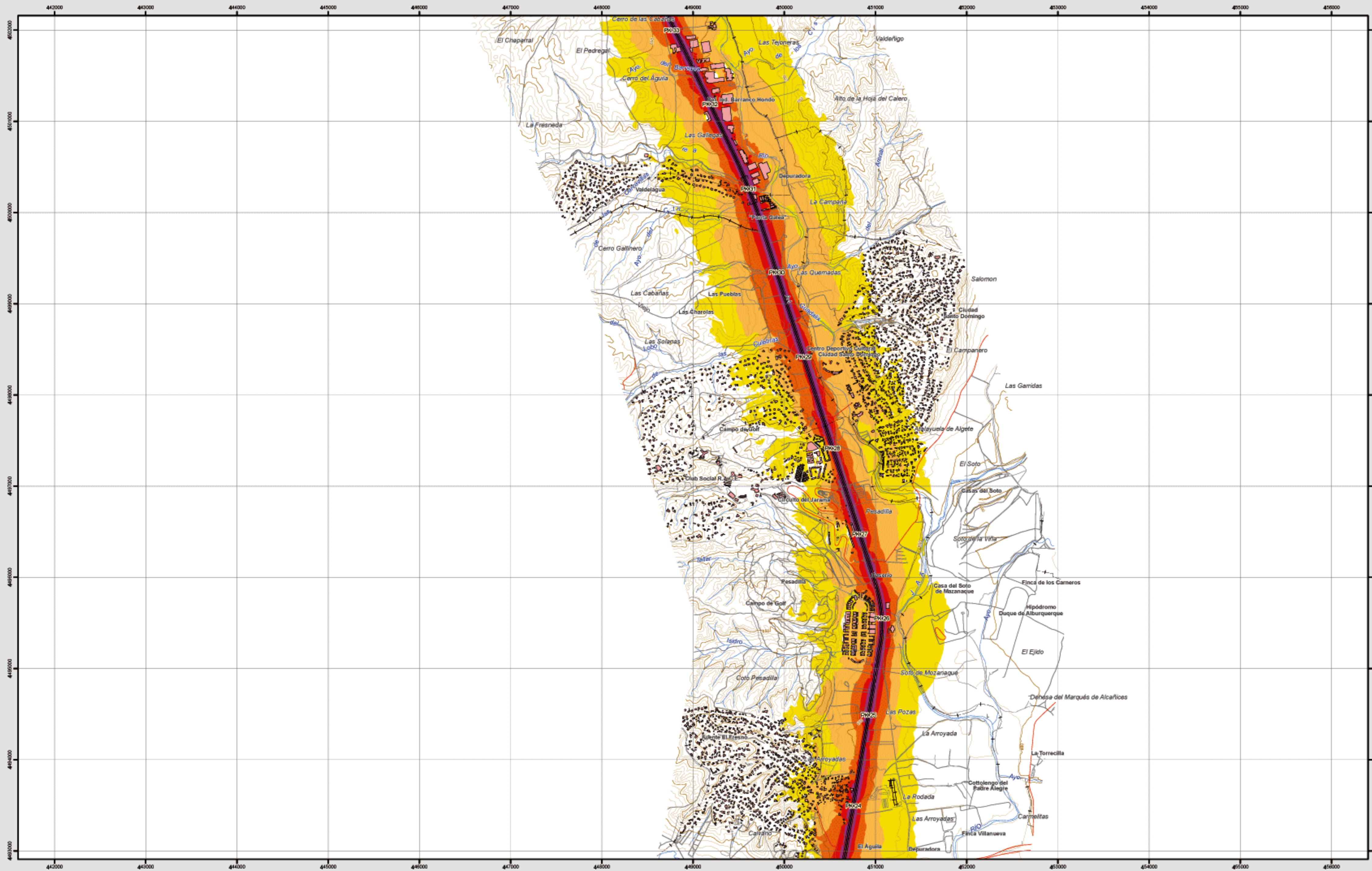


Disquete internacional. Proyección UTM. Datum europeo 1959 hasta 2011. Las longitudes están referidas al meridiano de Greenwich. Las alturas se refieren al nivel del Mediterráneo en Alicante. Coordenadas de las curvas de nivel 10 metros. Las coordenadas geográficas en negro corresponden a la cuadrícula Monstrica U.T.M.


Ministerio de Fomento
 SECRETARÍA DE ESTADO DE INFRAESTRUCTURAS Y PLANIFICACIÓN
 DIRECCIÓN GENERAL DE CARRETERAS
 SUBDIRECCIÓN GENERAL DE PLANIFICACIÓN


egra
 Planificación y gestión del ruido ambiental

Fuente del Fresno



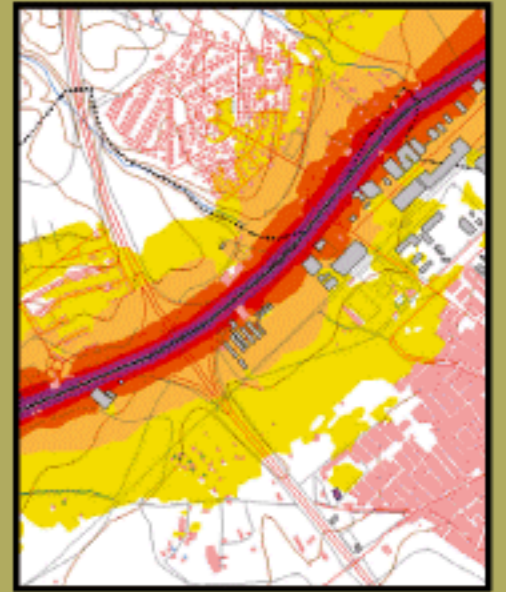
534 - II



Fuente del Fresno

MAPA ESTRATÉGICO DE RUIDO DE LA COMUNIDAD DE MADRID UNIDAD DE MAPA ESTRATÉGICO A-1
Escala 1 : 25.000

Mapa de niveles sonoros Lden



Infraestructura

- Carreteras
- Caminos, pías y vías pecuarias
- Ferrocarril
- Eje del tronco de la A-1

Socioestructura

Edificaciones

Limites Administrativos

- Limite municipal
- Limite autonómico

Hidrografia

- Ríos y arroyos
- Embalses y balsas

Niveles Sonoros

Lden dB(A)

- 55-60
- 60-65
- 65-70
- 70-75
- >75



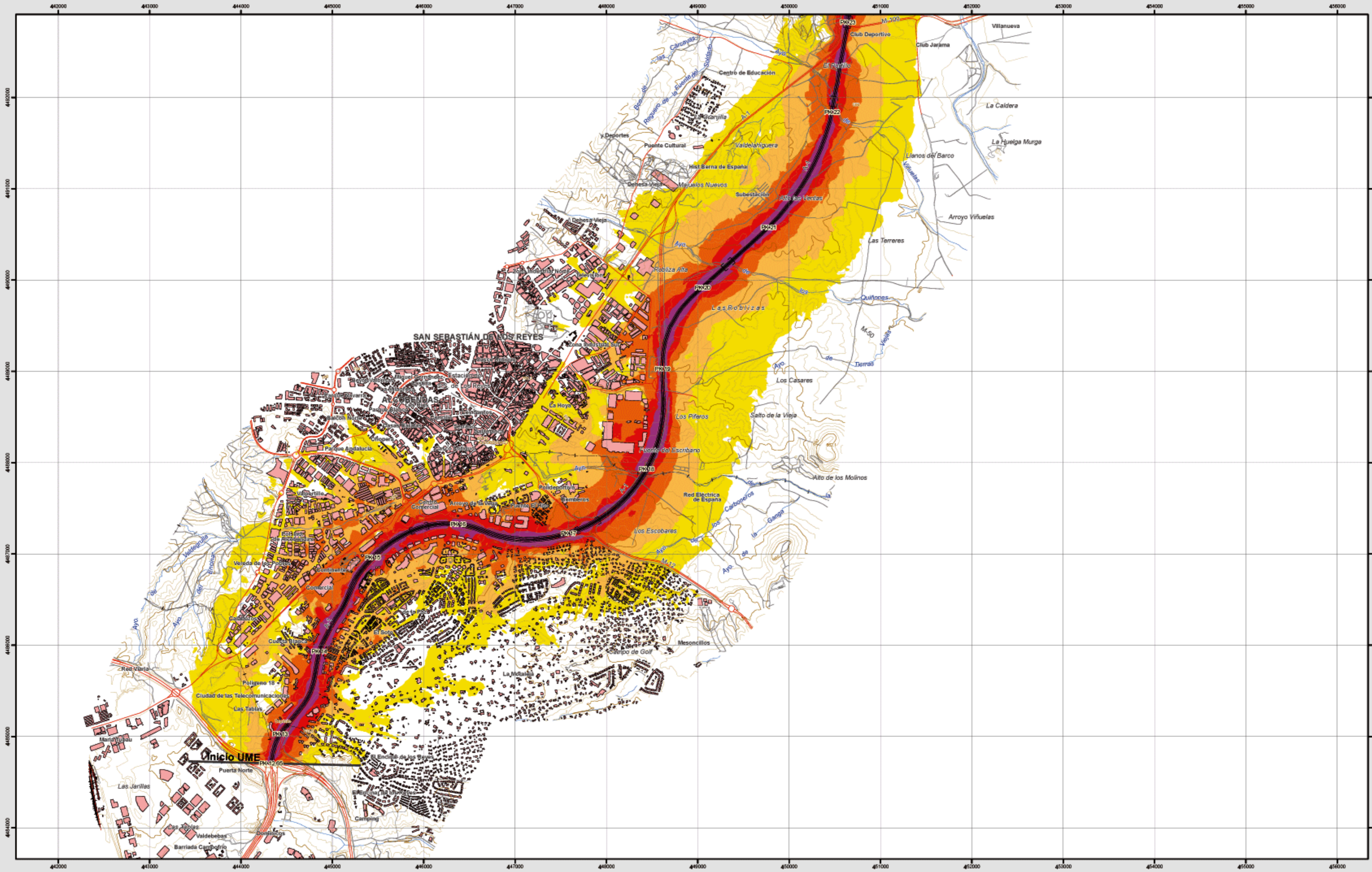
Elipsoide internacional. Proyección U.T.M. Datum europeo 1959 hasta 2011. Las longitudes están referidas al meridiano de Greenwich. Las alturas se refieren al nivel del mar en el Mediterráneo en Alicante. Capilaridad de las curvas de nivel 10 metros. Las coordenadas geográficas en negro corresponden a la cuadrícula Monstrica U.T.M.

Ministerio de Fomento

SECRETARÍA DE ESTADO DE INFRAESTRUCTURAS Y PLANIFICACIÓN
DIRECCIÓN GENERAL DE CARRETERAS
SUBDIRECCIÓN GENERAL DE PLANIFICACIÓN



Alcobendas



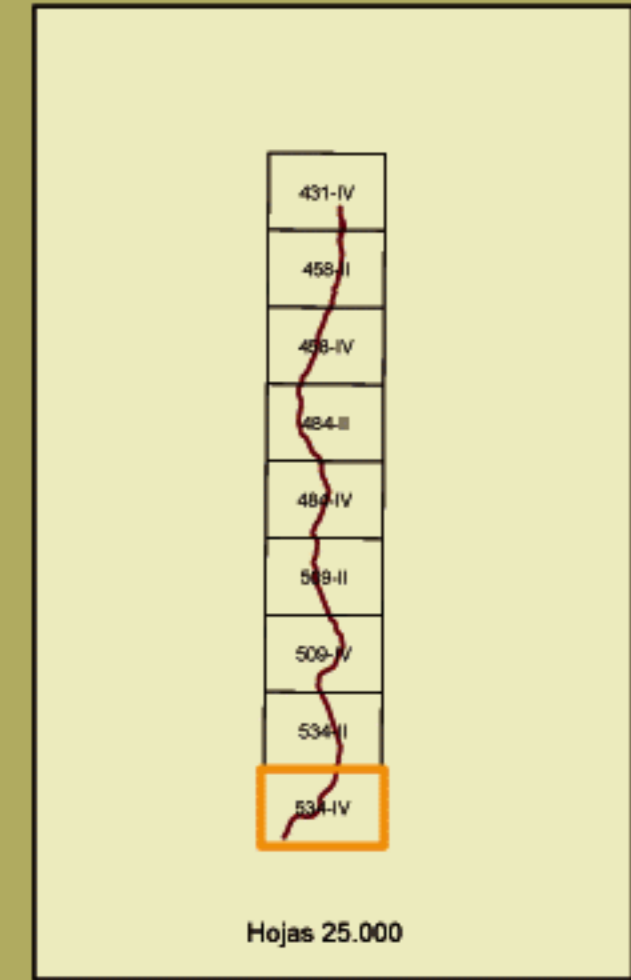
Infraestructura	
Carreteras	
Carreteras, puentes y vías pecuarias	
Ferrocarril	
Eje del tronco de la A-1	

Socioestructura	
Edificaciones	
Límites Administrativos	
Límite municipal	
Límite autonómico	
Hidrografía	
Ríos y arroyos	
Embalses y balsas	

Niveles Sonoros	
Lden dB(A)	
55-60	
60-65	
65-70	
70-75	
>75	



Elipsoidal internacional. Proyección UTM. Datum europeo 1959 hasta 2011. Las longitudes están referidas al meridiano de Greenwich. Las alturas se refieren al nivel medio del Mediterráneo en Alicante. Caudalizador de las curvas de nivel 10 metros. Las coordenadas geográficas en negro corresponden a la cuadrícula UTM.



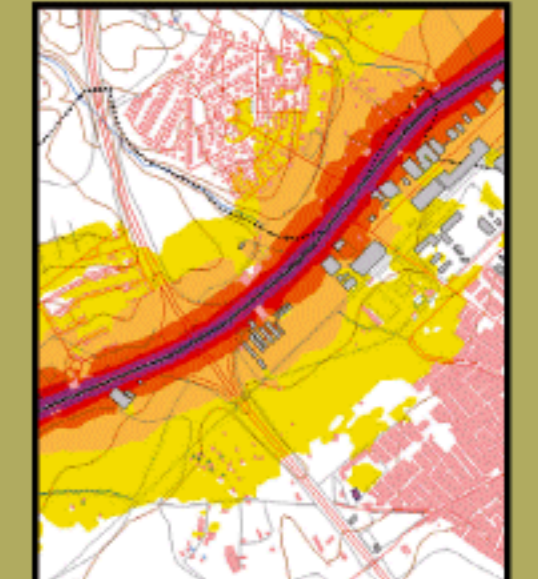
534 - IV



Alcobendas

MAPA ESTRATÉGICO DE RUIDO DE LA COMUNIDAD DE MADRID
UNIDAD DE MAPA ESTRATÉGICO A-1
 Escala 1 : 25.000

Mapa de niveles sonoros Lden



<p>Ministerio de Fomento</p>	SECRETARÍA DE ESTADO DE INFRAESTRUCTURAS Y PLANIFICACIÓN
	DIRECCIÓN GENERAL DE CARRETERAS
	SUBDIRECCIÓN GENERAL DE PLANIFICACIÓN