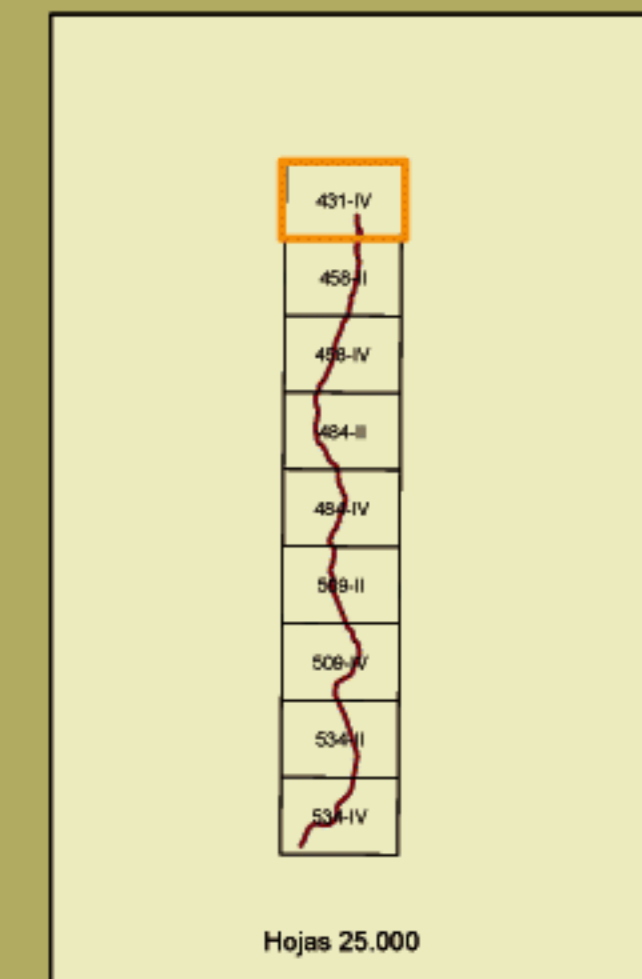
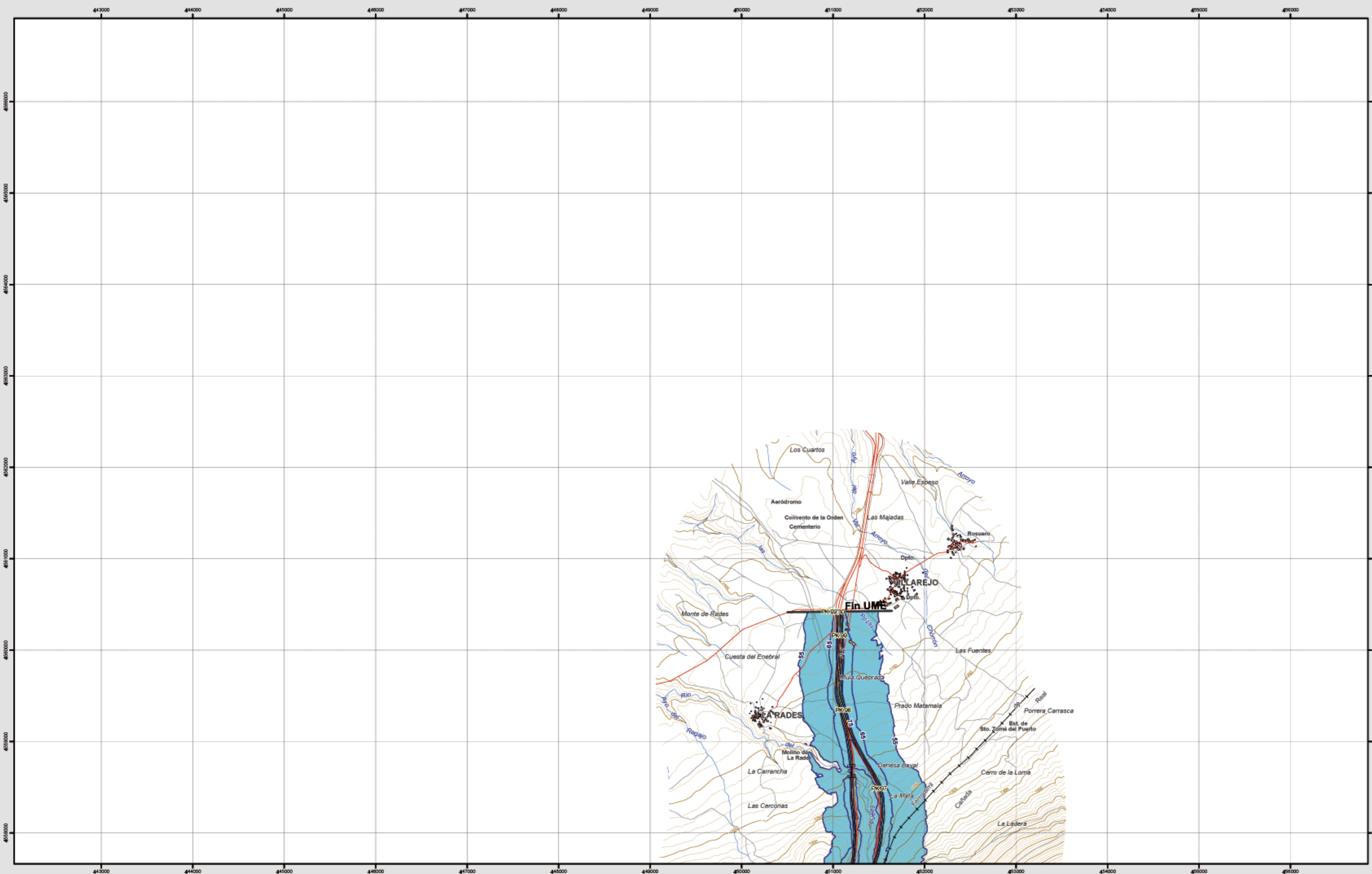
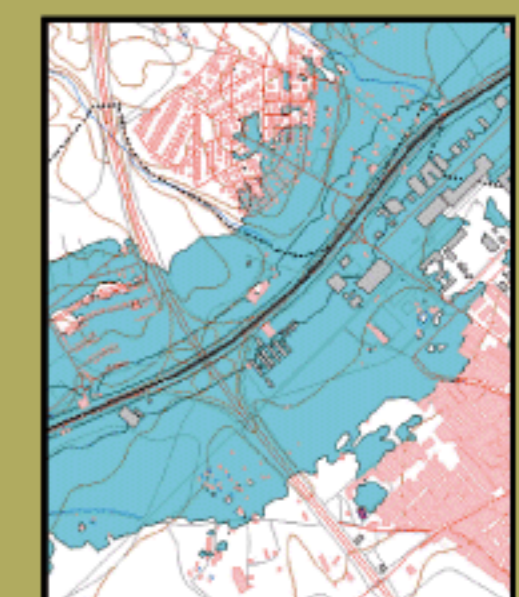


Villarejo



MAPA ESTRATÉGICO DE RUIDO DE LA COMUNIDAD DE MADRID
UNIDAD DE MAPA ESTRATÉGICO A-1
 Escala 1 : 25.000

Mapa de Zonas de Afección



Infraestructura

Carreteras	
Caminos, pistas y vías pecuarias	
Ferrocarril	
Eje del tronco de la A-1	

Socioestructura

Edificaciones	
Limites Administrativos	
Limite municipal	
Limite autonómico	
Hidrografía	
Ríos y arroyos	
Embalses y balsas	

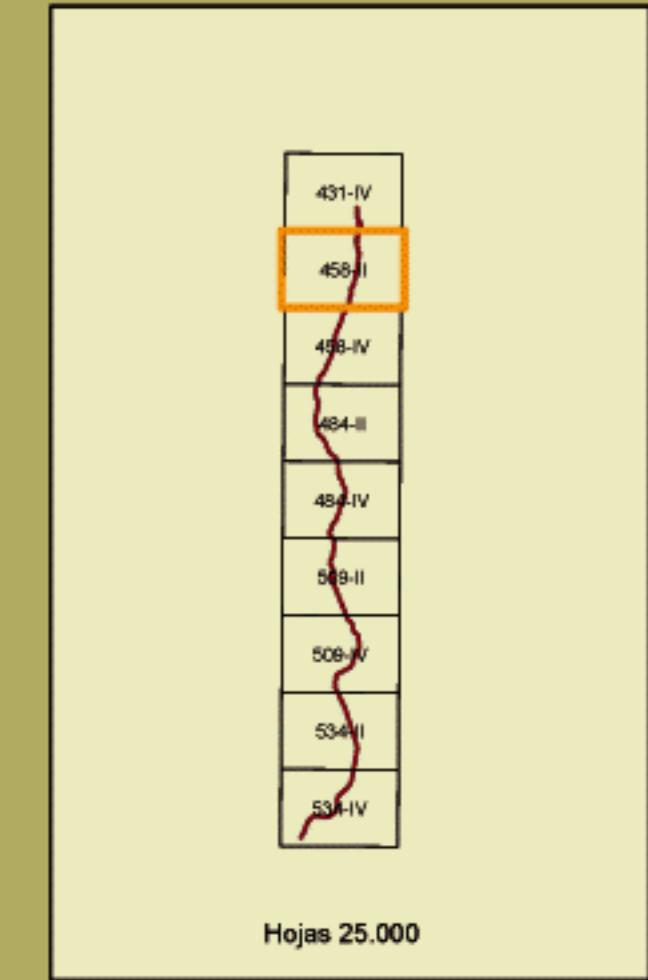
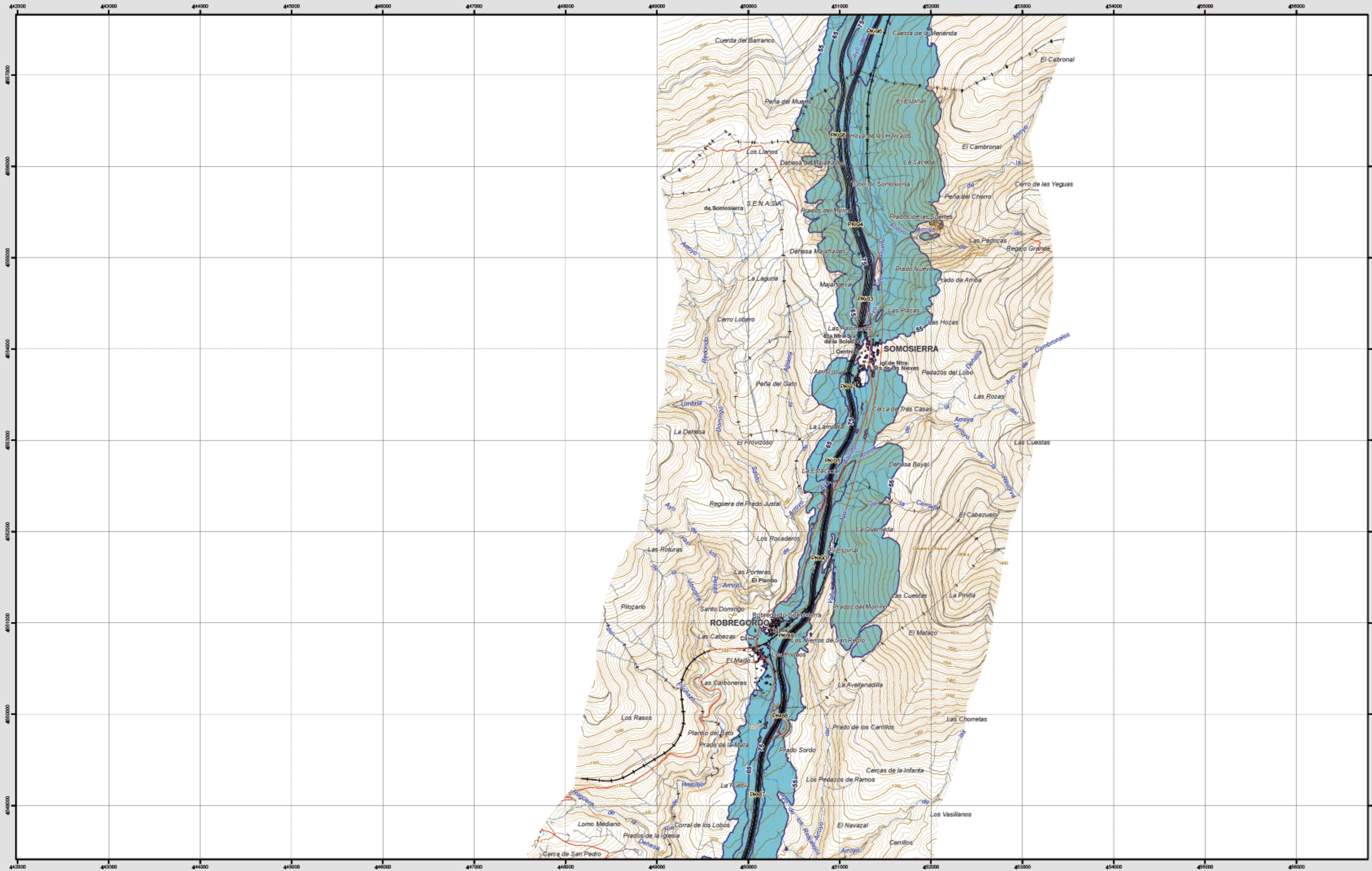
Zonas de Afección

Zona de afección	
Isófonas de Lden 55, 65 y 75 dB(A)	

Superficie afectada por los valores de Lden		
dB(A)	Superficie (km ²)	
>55	91,29	
>65	22,7	
>75	5,99	
Población expuesta a los valores de Lden		
dB(A)	Viviendas (centenas)	Nº personas (centenas)
>55	112	182
>65	14	18
>75	1	1
Hospitales y colegios expuestos a los valores de Lden		
dB(A)	Hospitales (unidades)	Colegios (unidades)
>55	1	41
>65	0	9
>75	0	0



Robregordo

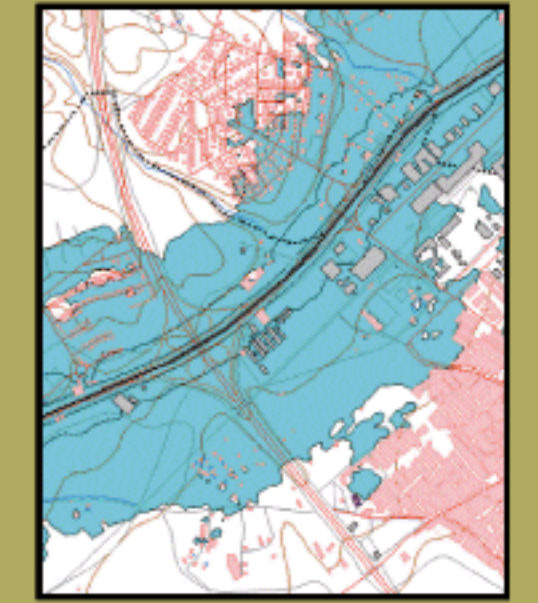


458 - II

Robregordo

MAPA ESTRATÉGICO DE RUIDO DE LA COMUNIDAD DE MADRID
UNIDAD DE MAPA ESTRATÉGICO A-1
 Escala 1 : 25.000

Mapa de Zonas de Afección



Infraestructura

- Carreteras
- Caminos, pistas y vías pecuarias
- Ferrocarril
- Eje del tronco de la A-1

Socioestructura

- Edificaciones
- Limites Administrativos**
 - Limite municipal
 - Limite autonómico
- Hidrografía**
 - Ríos y arroyos
 - Embalses y balsas

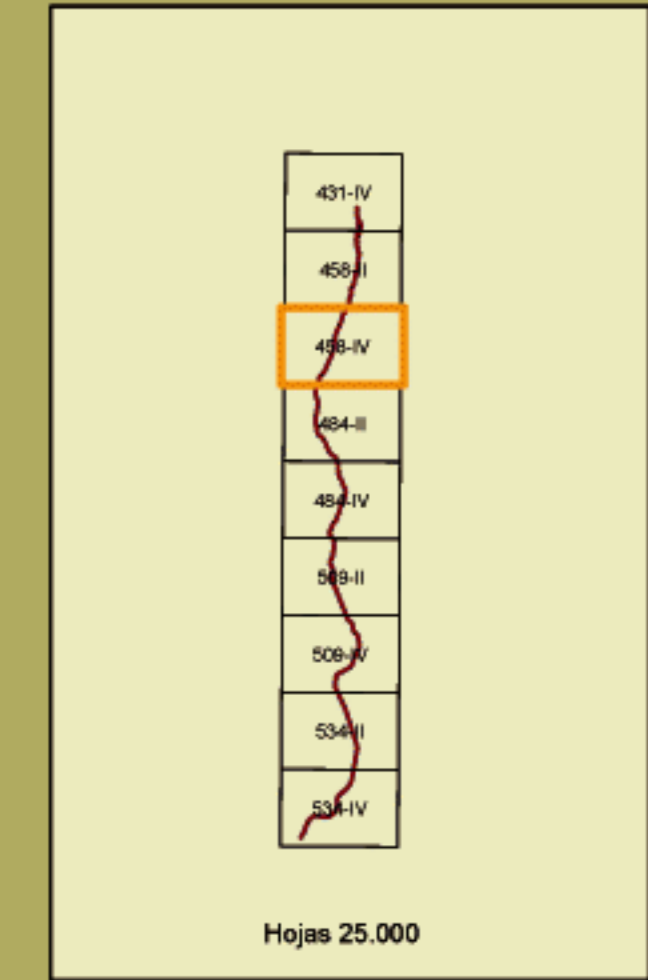
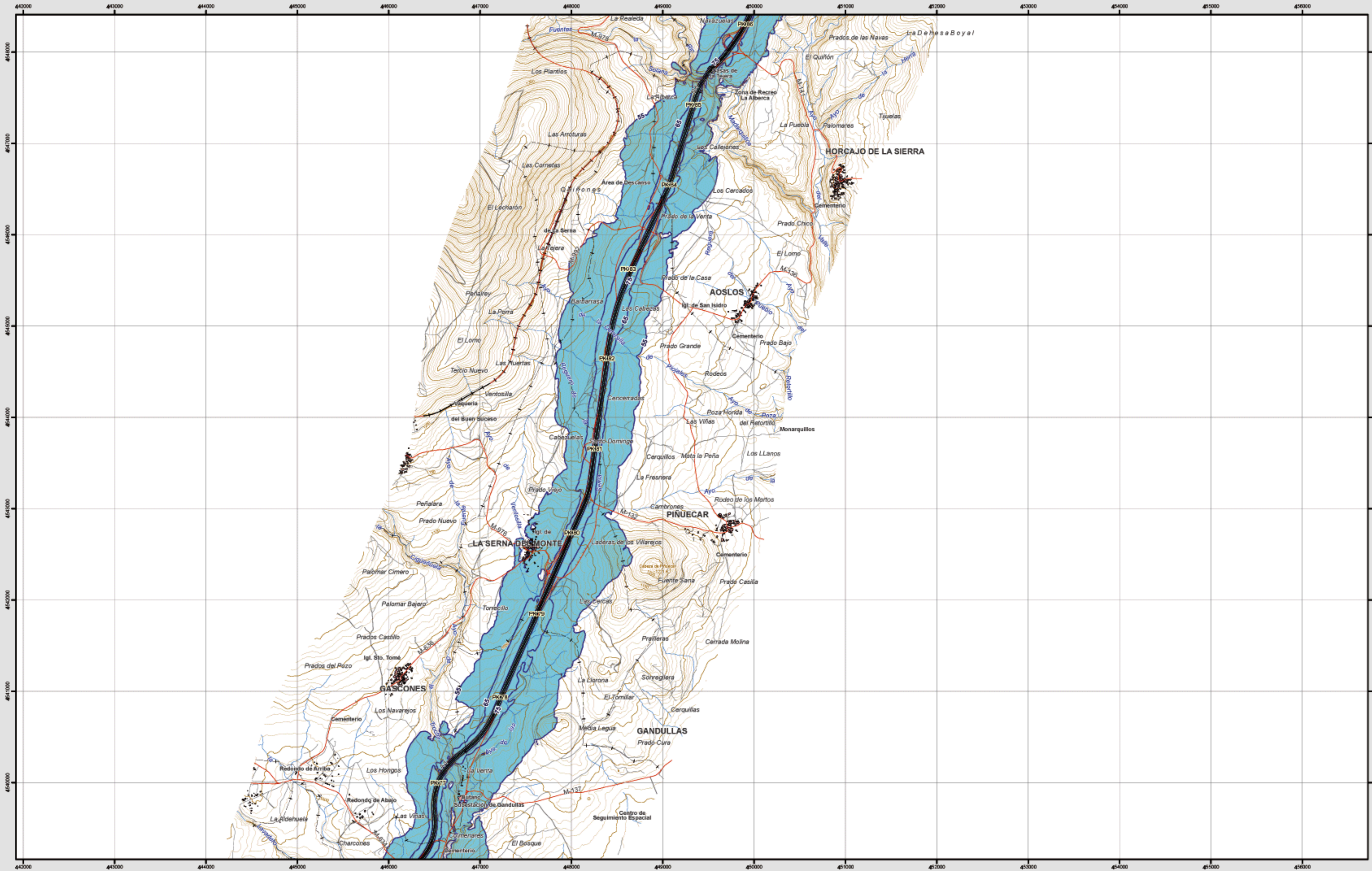
Zonas de Afección

- Zona de afección
- Isófonas de Lden 55, 65 y 75 dB(A)

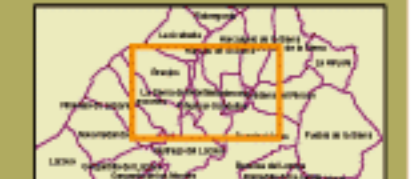
Superficie afectada por los valores de Lden		
dB(A)	Superficie (km²)	
>55	91,29	
>65	22,7	
>75	5,99	
Población expuesta a los valores de Lden		
dB(A)	Viviendas (centenas)	Nº personas (centenas)
>55	112	182
>65	14	18
>75	1	1
Hospitales y colegios expuestos a los valores de Lden		
dB(A)	Hospitales (unidades)	Colegios (unidades)
>55	1	41
>65	0	9
>75	0	0



Villavieja del Lozoya



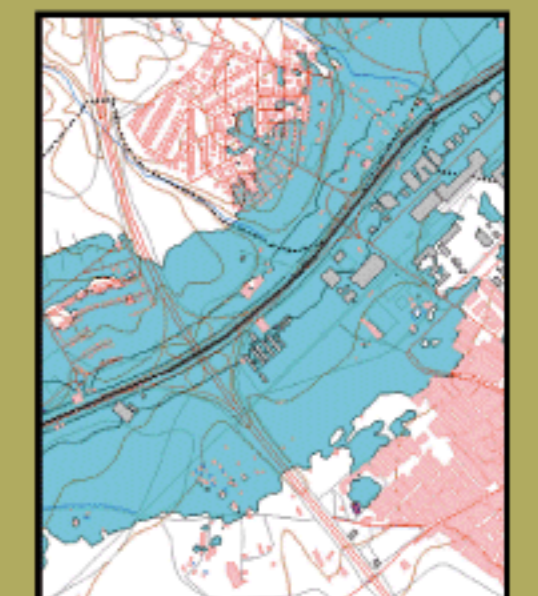
458 - IV



Villavieja del Lozoya

MAPA ESTRATÉGICO DE RUIDO DE LA COMUNIDAD DE MADRID
UNIDAD DE MAPA ESTRATÉGICO A-1
 Escala 1 : 25.000

Mapa de Zonas de Afección



Infraestructura

- Carreteras
- Caminos, pistas y vías pecuarias
- Ferrocarril
- Eje del tronco de la A-1

Socioestructura

- Edificaciones
- Limites Administrativos**
 - Limite municipal
 - Limite autonómico
- Hidrografia**
 - Ríos y arroyos
 - Embalses y balsas

Zonas de Afección

- Zona de afección
- Isófonas de Lden 55, 65 y 75 dB(A)

Superficie afectada por los valores de Lden		
dB(A)	Superficie (km ²)	
>55	91,29	
>65	22,7	
>75	5,99	
Población expuesta a los valores de Lden		
dB(A)	Viviendas (centenas)	Nº personas (centenas)
>55	112	182
>65	14	18
>75	1	1
Hospitales y colegios expuestos a los valores de Lden		
dB(A)	Hospitales (unidades)	Colegios (unidades)
>55	1	41
>65	0	9
>75	0	0

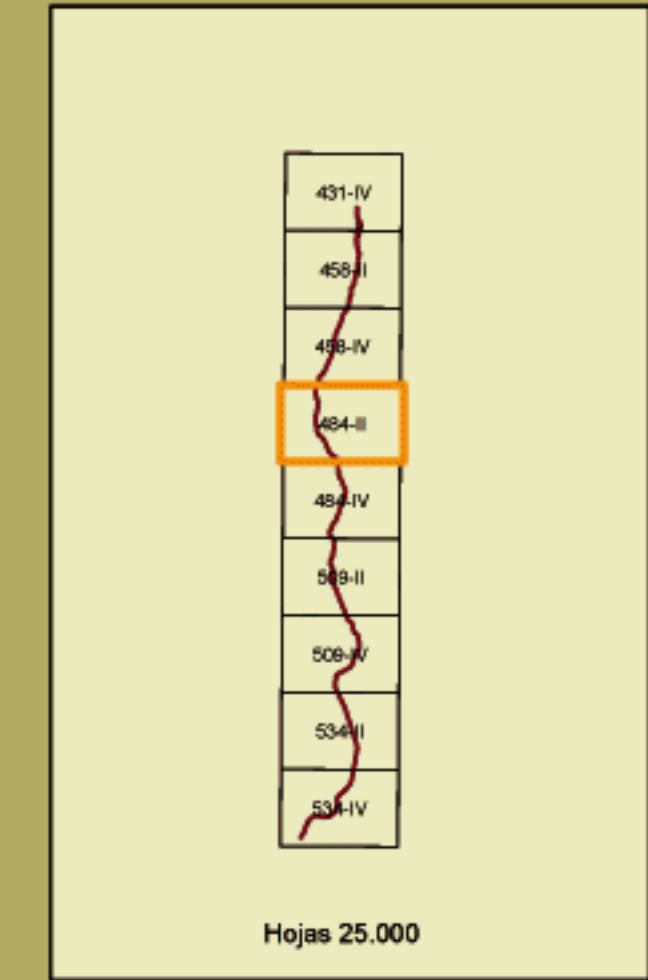
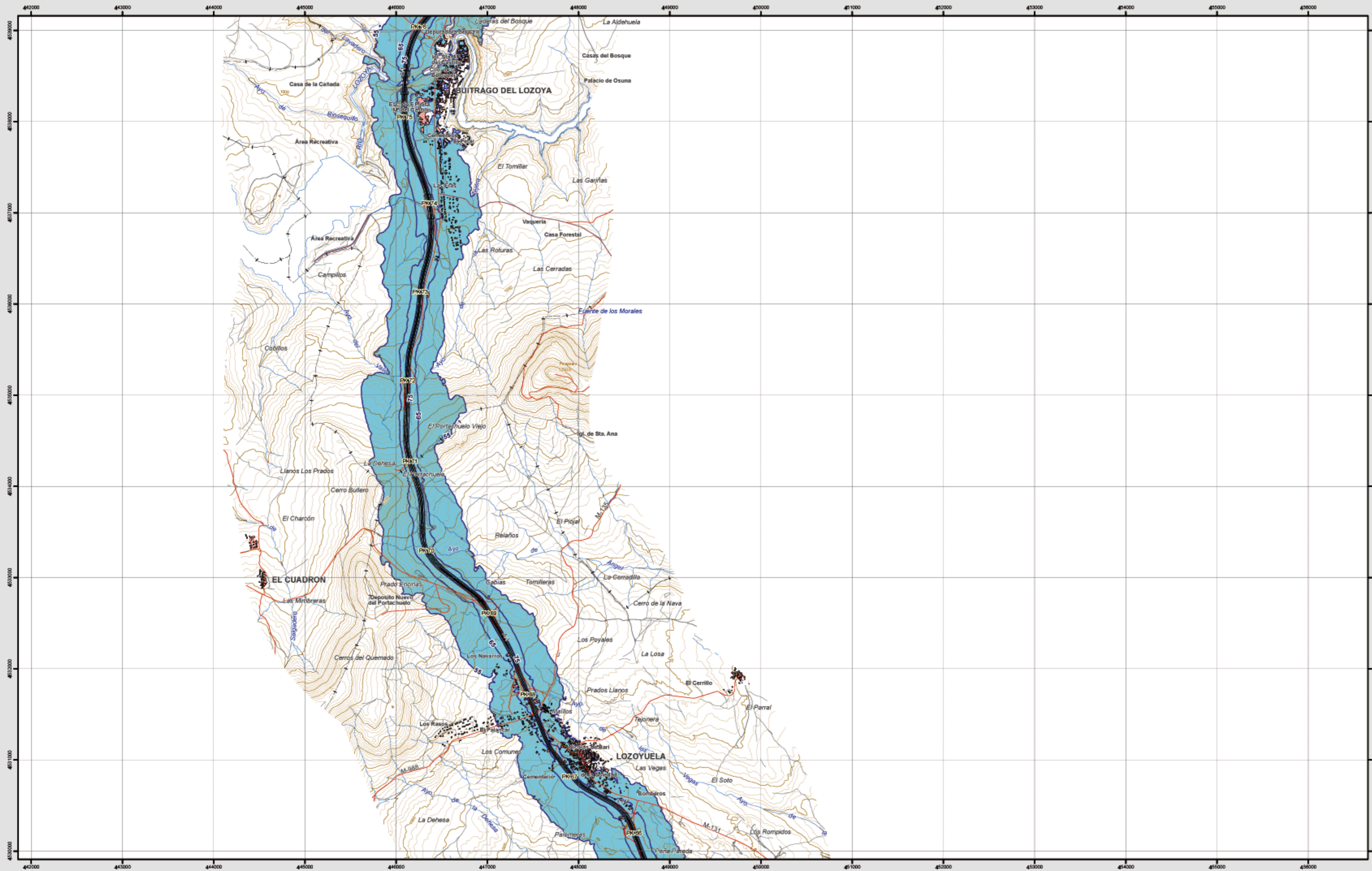


Elipsoide internacional. Proyección U.T.M. Datum europeo 1959 base 2011. Las longitudes están referidas al meridiano de Greenwich. Las alturas se refieren al nivel del mar en el Mediterráneo en Alicante. Capilaridad de las líneas de 10 metros. Las coordenadas geográficas en rojo corresponden a la cuadrícula WGS84 U.T.M.

Ministerio de Fomento
 SECRETARÍA DE ESTADO DE INFRAESTRUCTURAS Y PLANIFICACIÓN
 DIRECCIÓN GENERAL DE CARRETERAS
 SUBDIRECCIÓN GENERAL DE PLANIFICACIÓN



Buitrago del Lozoya



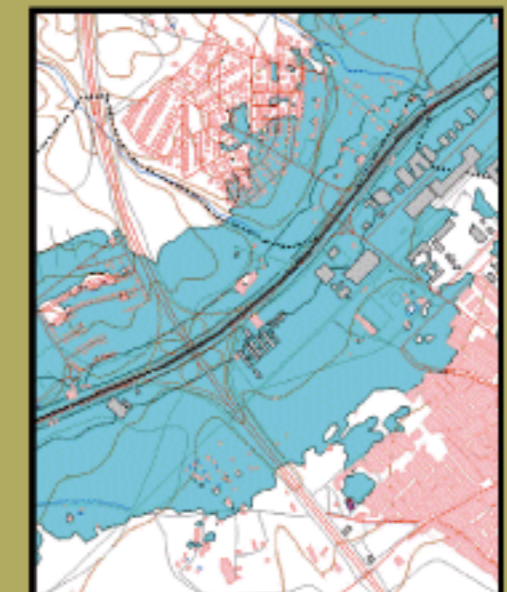
484 - II



Buitrago del Lozoya

MAPA ESTRATÉGICO DE RUIDO DE LA COMUNIDAD DE MADRID
UNIDAD DE MAPA ESTRATÉGICO A-1
 Escala 1 : 25.000

Mapa de Zonas de Afección



Infraestructura

Carreteras	
Caminos, pistas y vías pecuarias	
Ferrocarril	
Eje del tronco de la A-1	

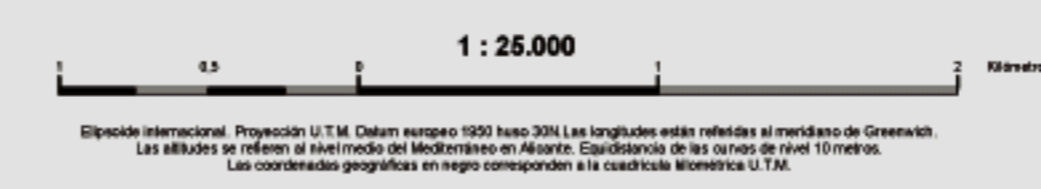
Socioestructura

Edificaciones	
Limites Administrativos	
Limite municipal	
Limite autonómico	
Hidrografía	
Ríos y arroyos	
Embalses y balsas	

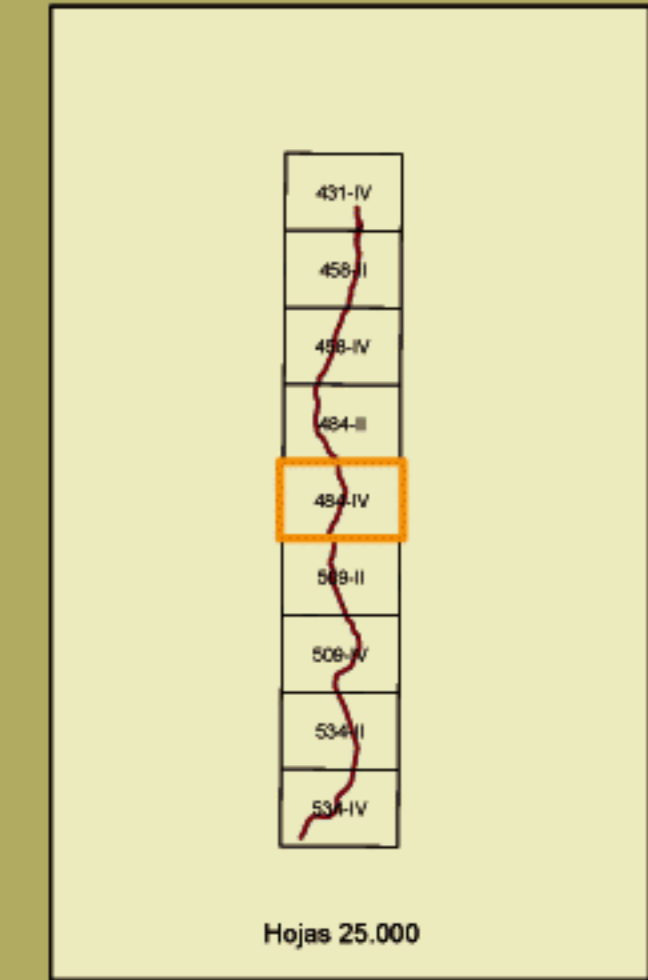
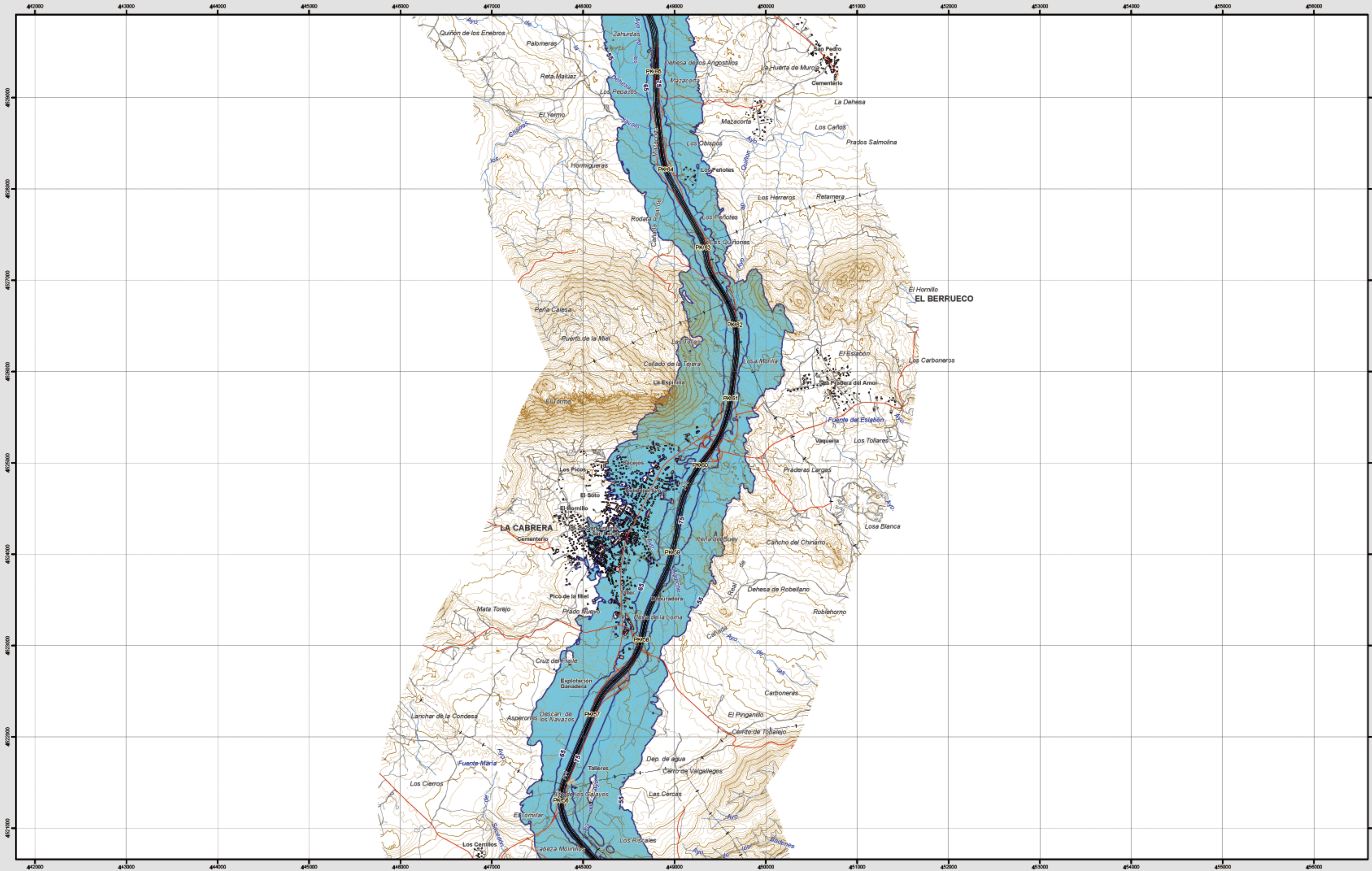
Zonas de Afección

Zona de afección	
Isófonas de Lden 55, 65 y 75 dB(A)	

Superficie afectada por los valores de Lden		
dB(A)	Superficie (km ²)	
>55	91,29	
>65	22,7	
>75	5,99	
Población expuesta a los valores de Lden		
dB(A)	Viviendas (centenas)	Nº personas (centenas)
>55	112	182
>65	14	18
>75	1	1
Hospitales y colegios expuestos a los valores de Lden		
dB(A)	Hospitales (unidades)	Colegios (unidades)
>55	1	41
>65	0	9
>75	0	0



La Cabrera



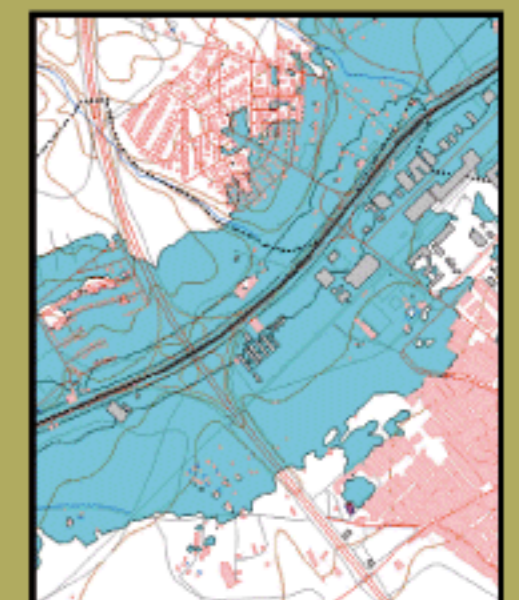
484 - IV



La Cabrera

MAPA ESTRATÉGICO DE RUIDO DE LA COMUNIDAD DE MADRID
UNIDAD DE MAPA ESTRATÉGICO A-1
 Escala 1 : 25.000

Mapa de Zonas de Afección



Infraestructura

- Carreteras
- Caminos, pistas y vías pecuarias
- Ferrocarril
- Eje del tronco de la A-1

Socioestructura

- Edificaciones
- Limites Administrativos**
 - Limite municipal
 - Limite autonómico
- Hidrografia**
 - Ríos y arroyos
 - Embalses y balsas

Zonas de Afección

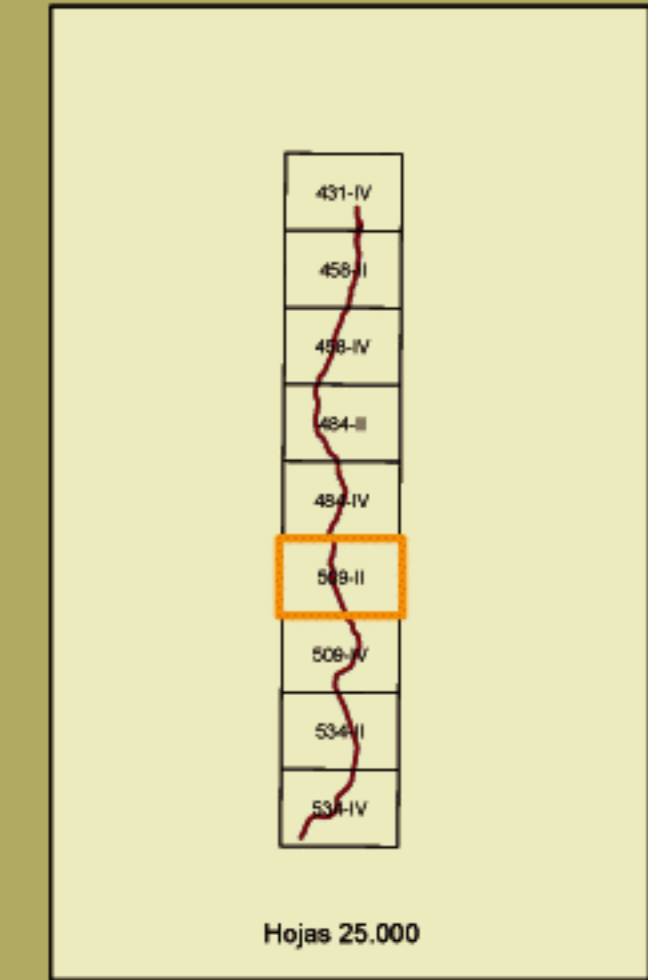
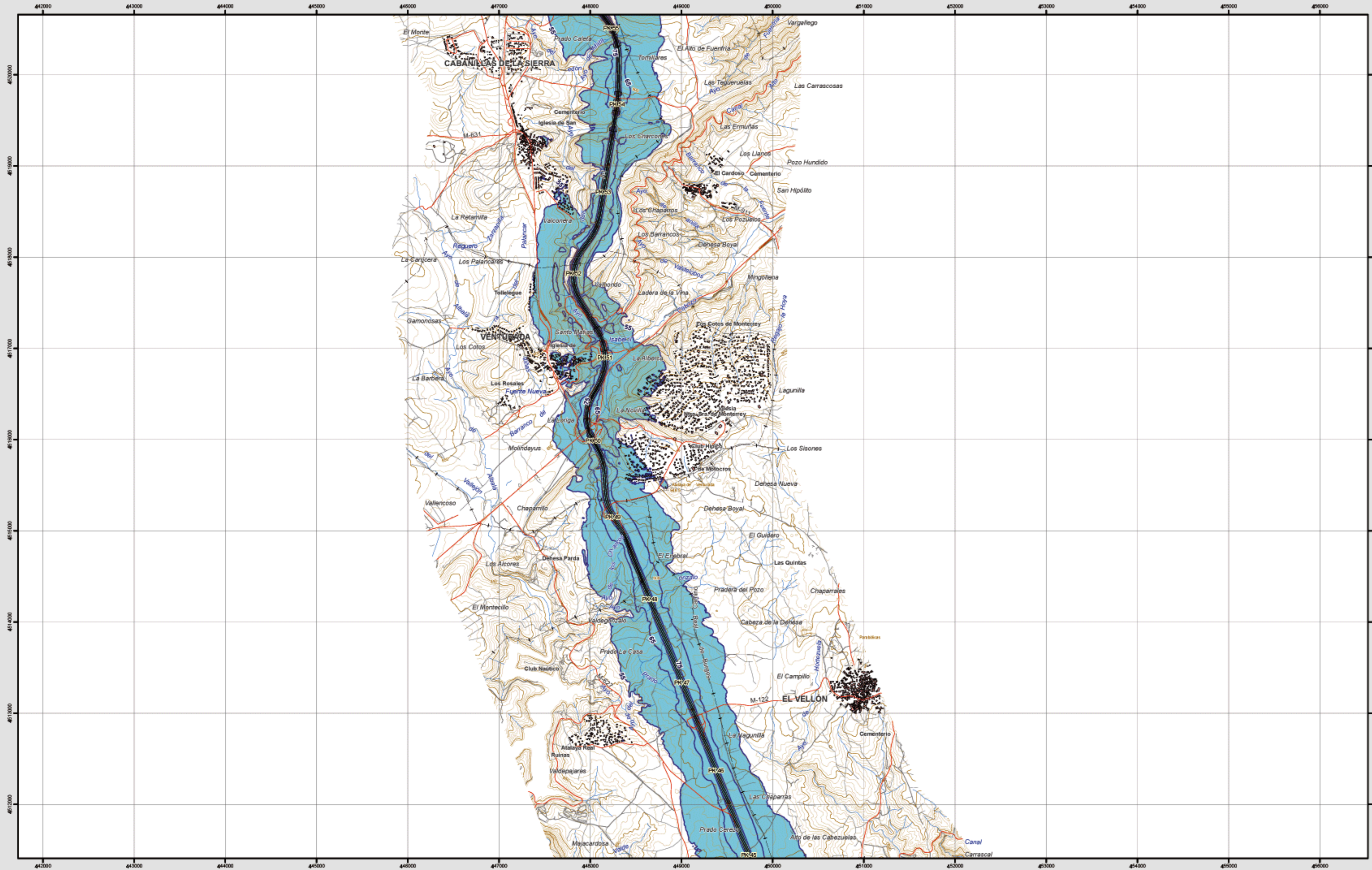
- Zona de afección
- Isófonas de Lden 55, 65 y 75 dB(A)

Superficie afectada por los valores de Lden		
dB(A)	Superficie (km ²)	
>55	91,29	
>65	22,7	
>75	5,99	
Población expuesta a los valores de Lden		
dB(A)	Viviendas (centenas)	Nº personas (centenas)
>55	112	182
>65	14	18
>75	1	1
Hospitales y colegios expuestos a los valores de Lden		
dB(A)	Hospitales (unidades)	Colegios (unidades)
>55	1	41
>65	0	9
>75	0	0



Elipsoide internacional. Proyección U.T.M. Datum europeo 1959 hasta 2011. Las longitudes están referidas al meridiano de Greenwich. Las alturas se refieren al nivel del Mediterráneo en Alicante. Capilaridad de las líneas de 10 metros. Las coordenadas geográficas en rojo corresponden a la cuadrícula WGS84 U.T.M.

Torrelaguna



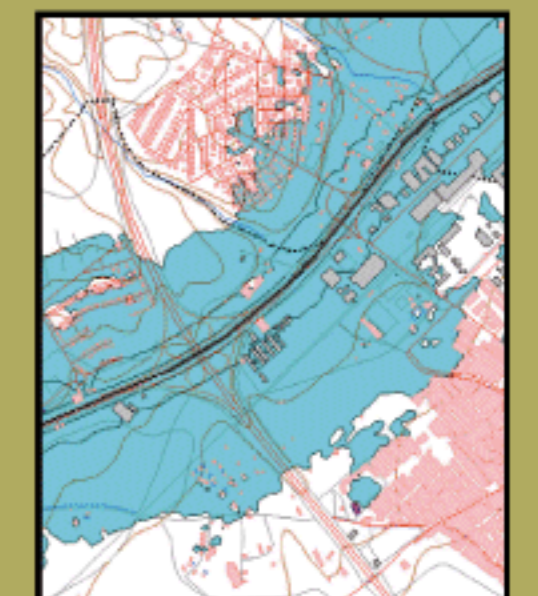
509 - II



Torrelaguna

MAPA ESTRATÉGICO DE RUIDO
DE LA COMUNIDAD DE MADRID
UNIDAD DE MAPA ESTRATÉGICO A-1
Escala 1 : 25.000

Mapa de Zonas de Afección



Infraestructura

- Carreteras
- Caminos, pías y vías pecuarias
- Ferrocarril
- Eje del tronco de la A-1

Socioestructura

- Edificaciones
- Limites Administrativos**
- Limite municipal
- Limite autonómico
- Hidrografía**
- Ríos y arroyos
- Embalses y balsas

Zonas de Afección

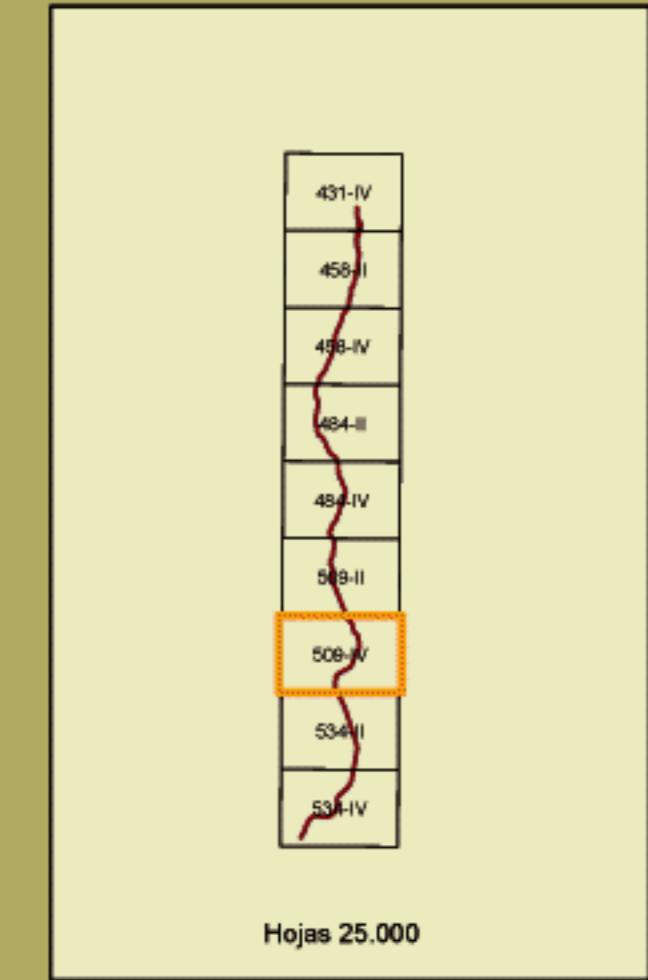
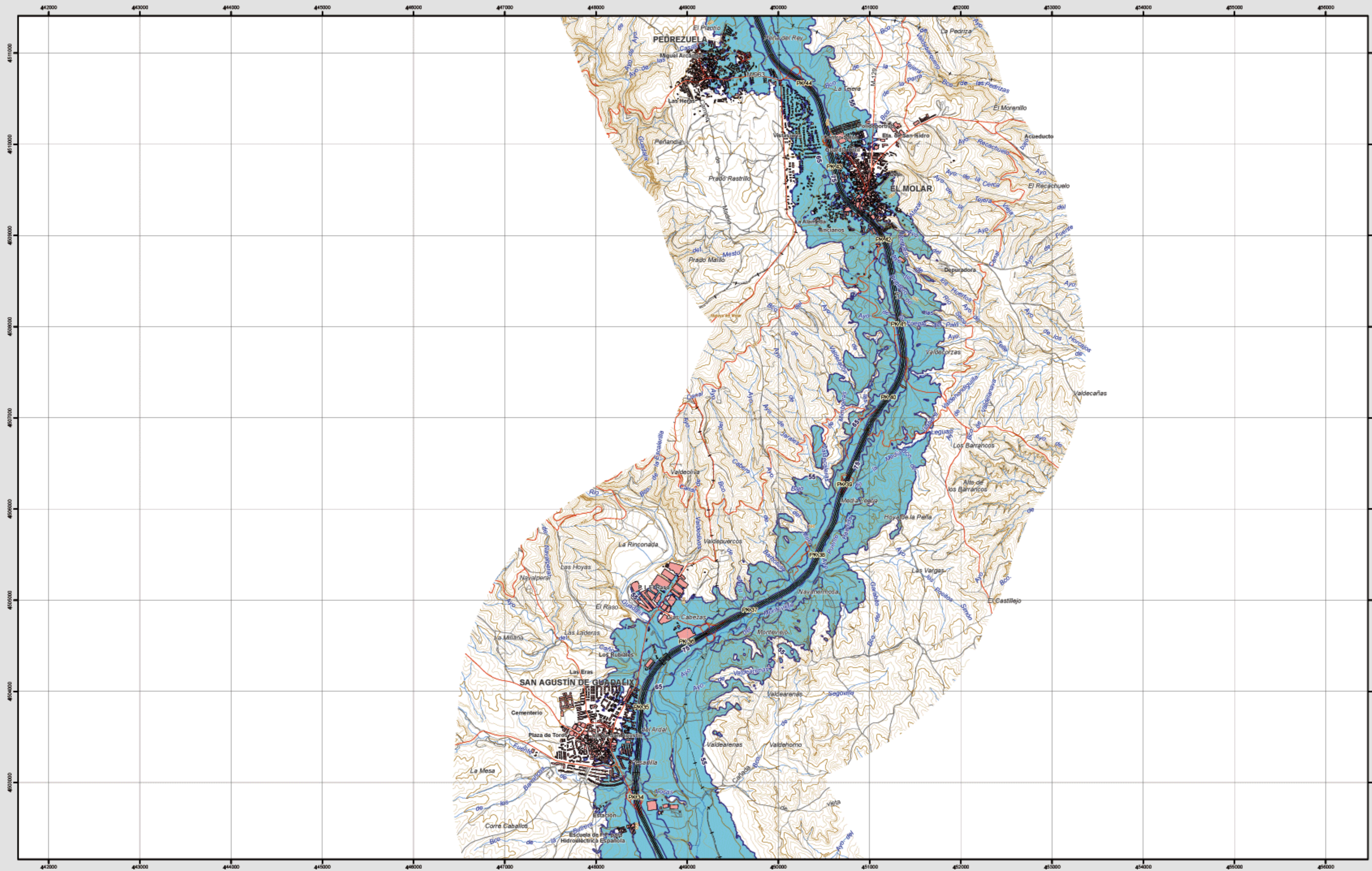
- Zona de afección
- Isófonas de Lden 55, 65 y 75 dB(A)

Superficie afectada por los valores de Lden		
dB(A)	Superficie (km ²)	
>55	91,29	
>65	22,7	
>75	5,99	
Población expuesta a los valores de Lden		
dB(A)	Viviendas (centenas)	Nº personas (centenas)
>55	112	182
>65	14	18
>75	1	1
Hospitales y colegios expuestos a los valores de Lden		
dB(A)	Hospitales (unidades)	Colegios (unidades)
>55	1	41
>65	0	9
>75	0	0



Elipsoide internacional. Proyección U.T.M. Datum europeo 1950 hasta 2000. Las longitudes están referidas al meridiano de Greenwich. Las alturas se refieren al nivel del mar en Alicante. Capilaridad de las líneas de 10 metros. Las coordenadas geográficas en rojo corresponden a la cuadrícula U.T.M.

San Agustín de Guadalix



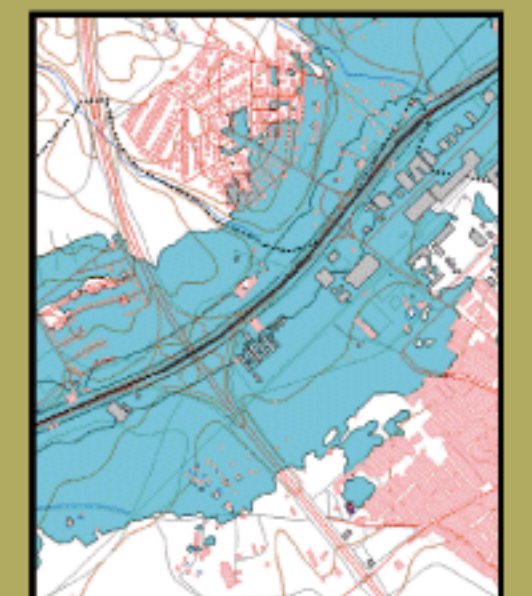
509 - IV



San Agustín de Guadalix

MAPA ESTRATÉGICO DE RUIDO DE LA COMUNIDAD DE MADRID
UNIDAD DE MAPA ESTRATÉGICO A-1
 Escala 1 : 25.000

Mapa de Zonas de Afección



Infraestructura

Carreteras	
Caminos, pistas y vías pecuarias	
Ferrocarril	
Eje del tronco de la A-1	

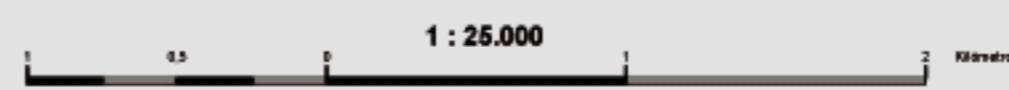
Socioestructura

Edificaciones	
Limites Administrativos	
Limite municipal	
Limite autonómico	
Hidrografía	
Ríos y arroyos	
Embalses y balsas	

Zonas de Afección

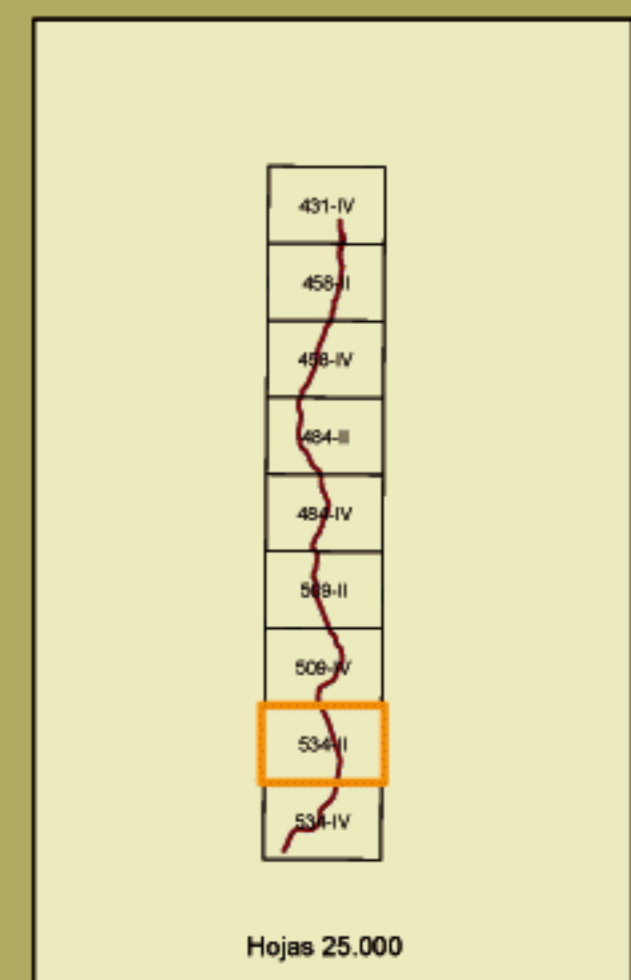
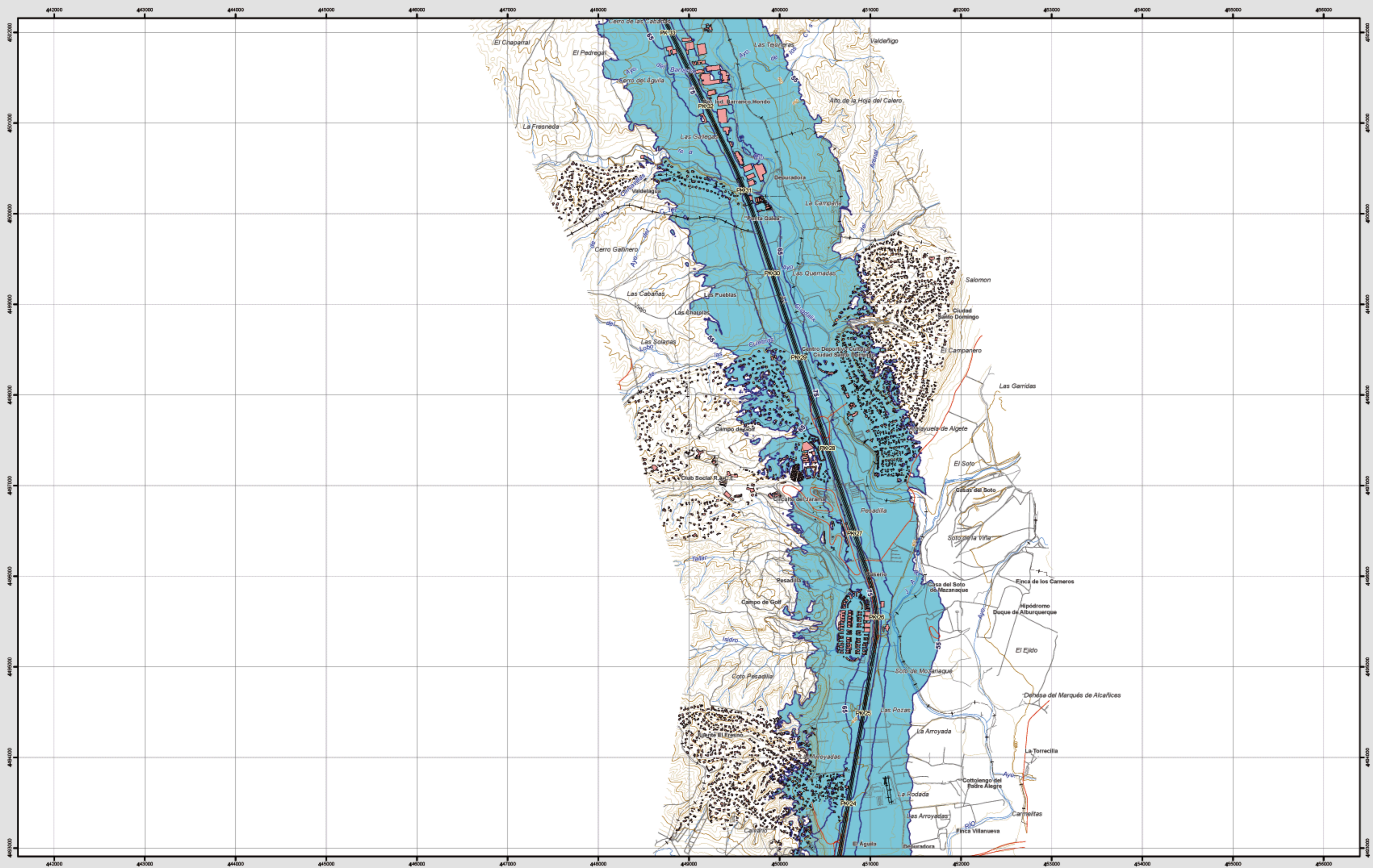
Zona de afección	
Isófonas de Lden 55, 65 y 75 dB(A)	

Superficie afectada por los valores de Lden		
dB(A)	Superficie (km²)	
>55	91,29	
>65	22,7	
>75	5,99	
Población expuesta a los valores de Lden		
dB(A)	Viviendas (centenas)	Nº personas (centenas)
>55	112	182
>65	14	18
>75	1	1
Hospitales y colegios expuestos a los valores de Lden		
dB(A)	Hospitales (unidades)	Colegios (unidades)
>55	1	41
>65	0	9
>75	0	0



Elipsoide internacional. Proyección U.T.M. Datum europeo 1959 base 20N. Las longitudes están referidas al meridiano de Greenwich. Las alturas se refieren al nivel del Mediterráneo en Alicante. Coordenadas de las líneas de base 10 metros. Las coordenadas geográficas en rojo corresponden a la cuadrícula WGS84 U.T.M.

Fuente del Fresno

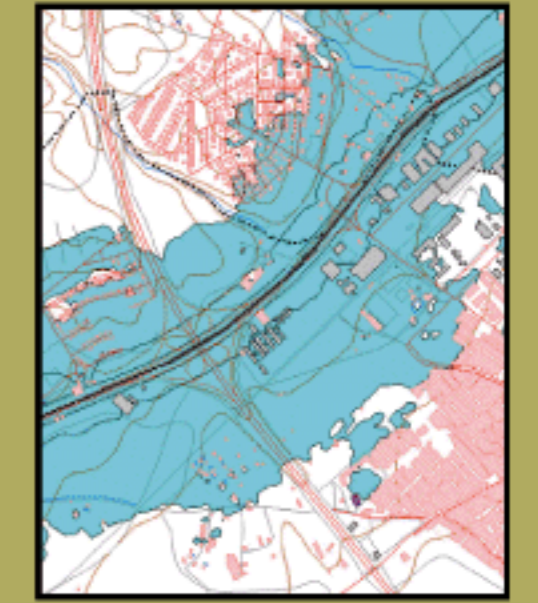


534 - II

Fuente del Fresno

MAPA ESTRATÉGICO DE RUIDO DE LA COMUNIDAD DE MADRID
UNIDAD DE MAPA ESTRATÉGICO A-1
 Escala 1 : 25.000

Mapa de Zonas de Afección



Infraestructura

- Carreteras
- Caminos, pías y vías pecuarias
- Ferrocarril
- Eje del tronco de la A-1

Socioestructura

- Edificaciones
- Limites Administrativos**
 - Limite municipal
 - Limite autonómico
- Hidrografia**
 - Ríos y arroyos
 - Embalses y balsas

Zonas de Afección

- Zona de afección
- Íconos de Lden 55, 65 y 75 dB(A)

Superficie afectada por los valores de Lden

dB(A)	Superficie (km²)
>55	91,29
>65	22,7
>75	5,99

Población expuesta a los valores de Lden

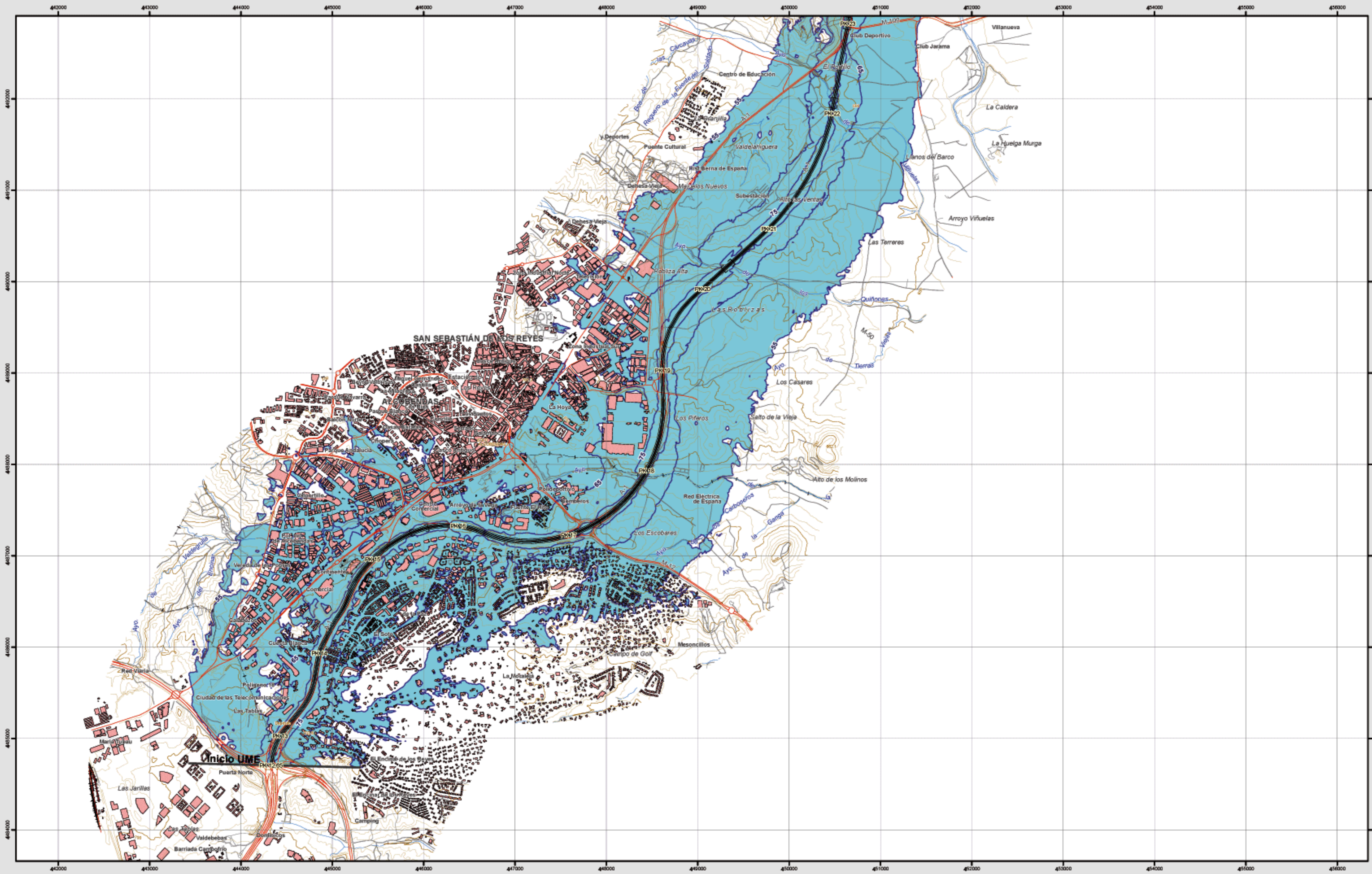
dB(A)	Viviendas (centenas)	Nº personas (centenas)
>55	112	182
>65	14	18
>75	1	1

Hospitales y colegios expuestos a los valores de Lden

dB(A)	Hospitales (unidades)	Colegios (unidades)
>55	1	41
>65	0	9
>75	0	0



Alcobendas



Infraestructura

- Carreteras
- Caminos, pistas y vías pecuarias
- Ferrocarril
- Eje del tronco de la A-1

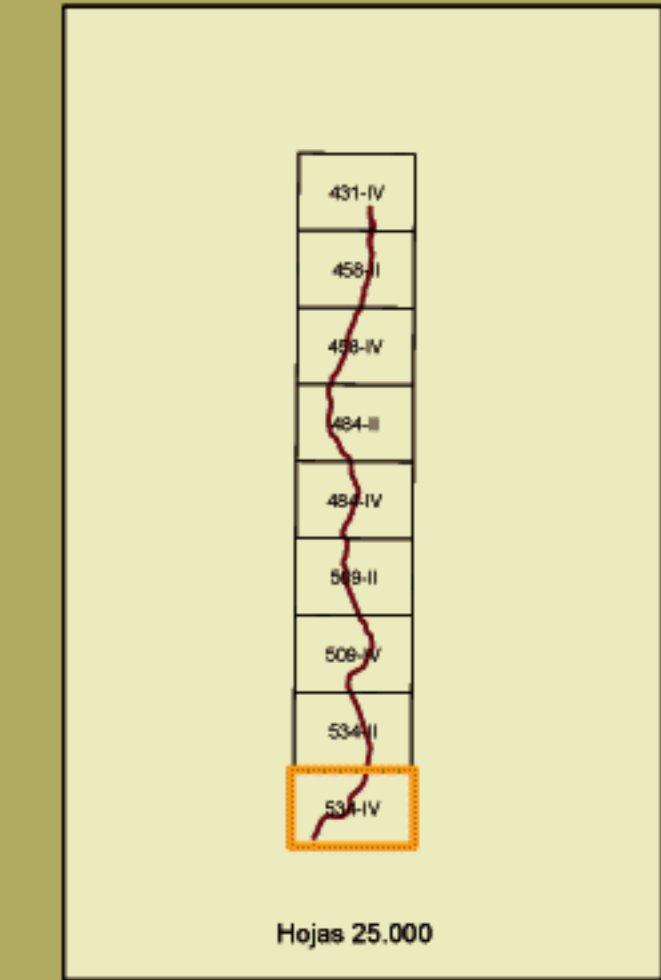
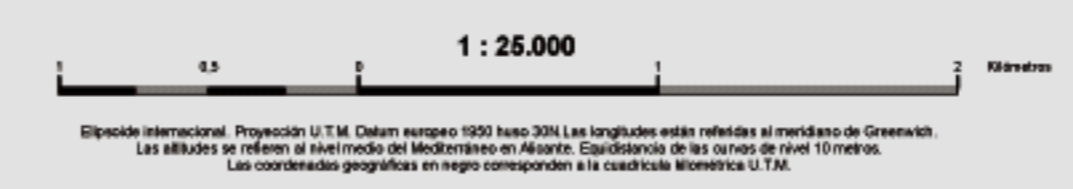
Socioestructura

- Edificaciones
- Limites Administrativos**
 - Limite municipal
 - Limite autonómico
- Hidrografía**
 - Ríos y arroyos
 - Embalses y balsas

Zonas de Afeción

- Zona de afeción
- Íconos de Lden 55, 65 y 75 dB(A)

Superficie afectada por los valores de Lden		
dB(A)	Superficie (km ²)	
>55	91,29	
>65	22,7	
>75	5,99	
Población expuesta a los valores de Lden		
dB(A)	Viviendas (centenas)	Nº personas (centenas)
>55	112	182
>65	14	18
>75	1	1
Hospitales y colegios expuestos a los valores de Lden		
dB(A)	Hospitales (unidades)	Colegios (unidades)
>55	1	41
>65	0	9
>75	0	0



534 - IV

Alcobendas

MAPA ESTRATÉGICO DE RUIDO DE LA COMUNIDAD DE MADRID
UNIDAD DE MAPA ESTRATÉGICO A-1
 Escala 1 : 25.000

Mapa de Zonas de Afeción

