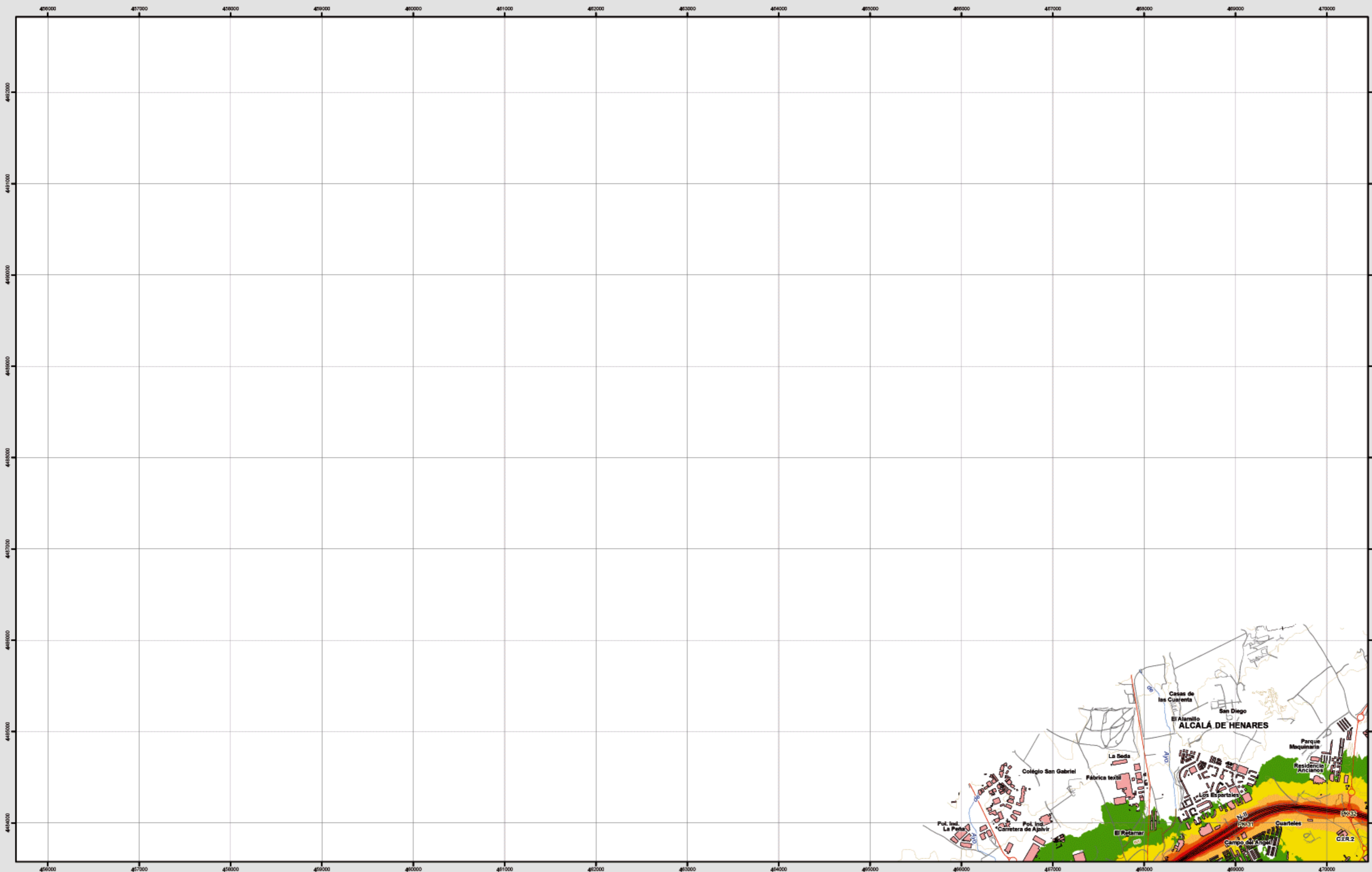


Daganzo de Arriba



Infraestructura

- Carreteras
- Caminos, pistas y vías pecuarias
- Ferrocarril
- Eje del tronco de la A-2

Socioestructura

Edificaciones

Limites Administrativos

- Limite municipal
- Limite autonómico

Hidrografia

- Rios y arroyos
- Embalses y balsas

Niveles Sonoros

Lnoche dB(A)

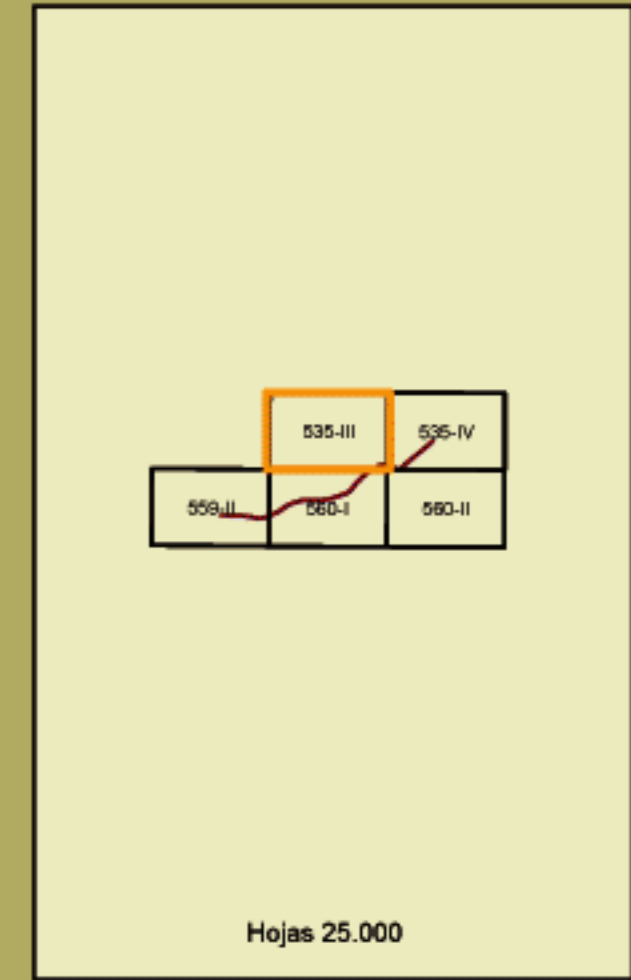
- 50-55
- 55-60
- 60-65
- 65-70
- >70



1 : 25.000

0 0.5 1 2 Kilómetros

Dispositivo internacional. Proyección U.T.M. Datum europeo 1959 hasta 2011. Las longitudes están referidas al meridiano de Greenwich. Las alturas se refieren al nivel medio del Mediterráneo en Alicante. Caudalímetros de las torres de nivel 10 metros. Las coordenadas geográficas en negro corresponden a la cuadrícula Monstrica U.T.M.

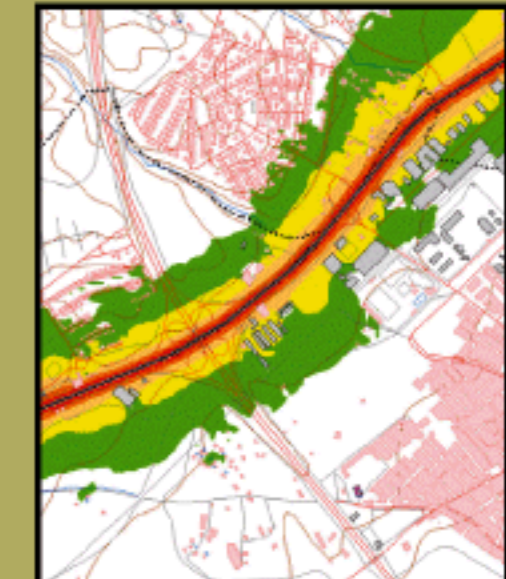


535-III

Daganzo de Arriba

MAPA ESTRATÉGICO DE RUIDO DE LA COMUNIDAD DE MADRID
UNIDAD DE MAPA ESTRATÉGICO A-2
 Escala 1 : 25.000

Mapa de niveles sonoros Lnoche

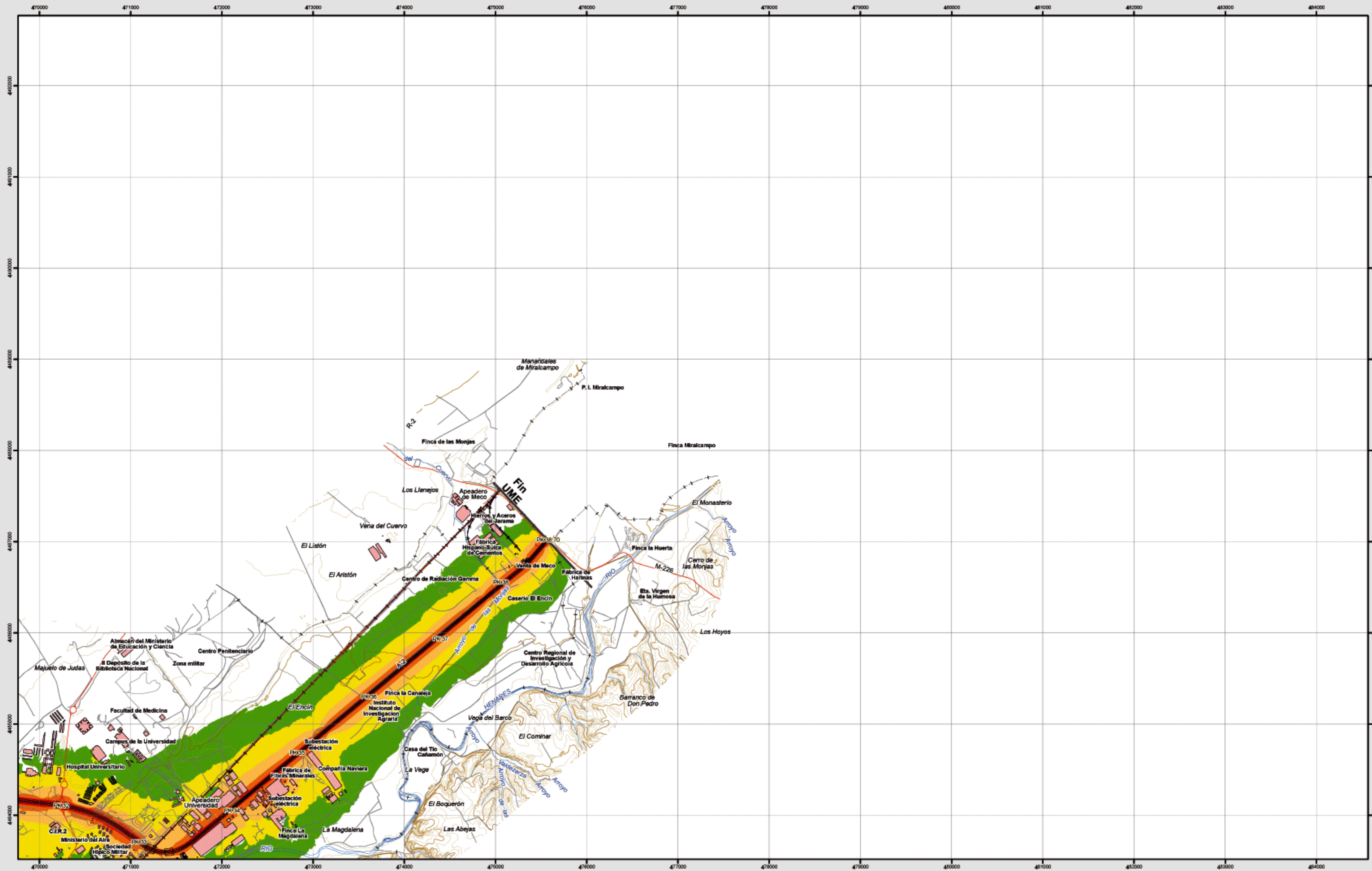


Ministerio de Fomento

SECRETARÍA DE ESTADO DE INFRAESTRUCTURAS Y PLANIFICACIÓN
 DIRECCIÓN GENERAL DE CARRETERAS
 SUBDIRECCIÓN GENERAL DE PLANIFICACIÓN



Azuqueca de Henares



Infraestructura

Carreteras	
Caminos, pistas y vías pecuarias	
Ferrocarril	
Eje del tronco de la A-2	

Socioestructura

Edificaciones	
Limites Administrativos	
Limite municipal	
Limite autonómico	
Hidrografia	
Rios y arroyos	
Embalses y balsas	

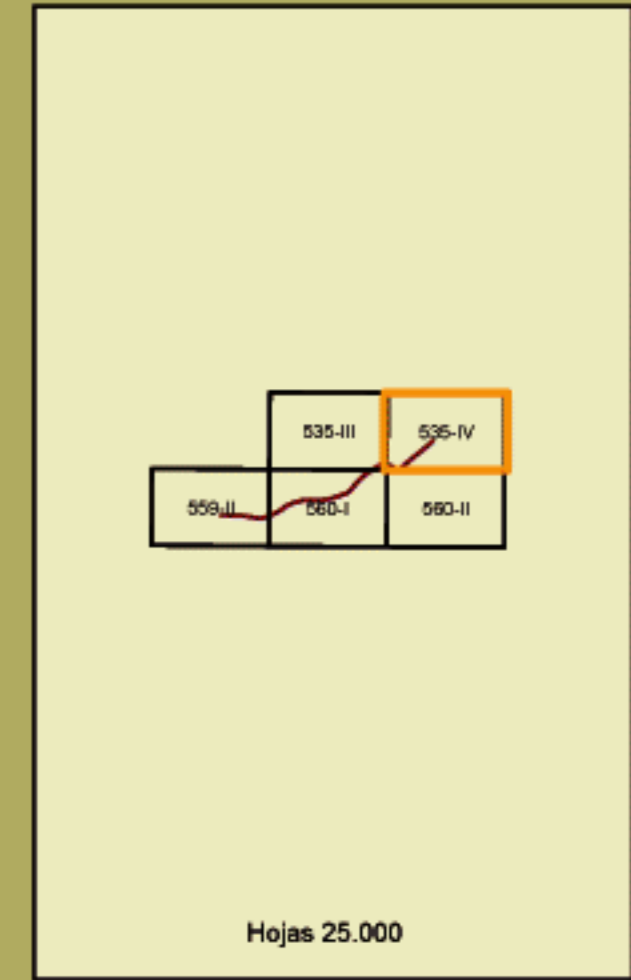
Niveles Sonoros

Lnoche dB(A)	Color
50-55	Green
55-60	Yellow
60-65	Orange
65-70	Red-Orange
>70	Red



1 : 25.000

Esquema internacional. Proyección U.T.M. Datum europeo 1950 hasta 2011. Las longitudes están referidas al meridiano de Greenwich. Los altitudes se refieren al nivel del mar en el Mediterráneo en Alicante. Capilaridad de las curvas de nivel 10 metros. Las coordenadas geográficas en negro corresponden a la cuadrícula U.T.M.

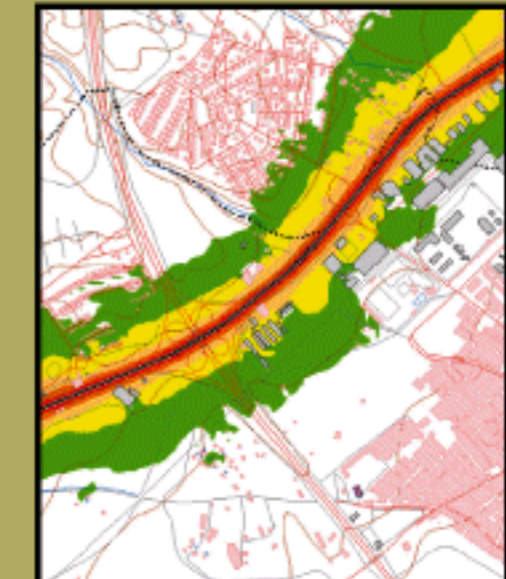


535-IV

Azuqueca de Henares

MAPA ESTRATÉGICO DE RUIDO DE LA COMUNIDAD DE MADRID
UNIDAD DE MAPA ESTRATÉGICO A-2
 Escala 1 : 25.000

Mapa de niveles sonoros Lnoche

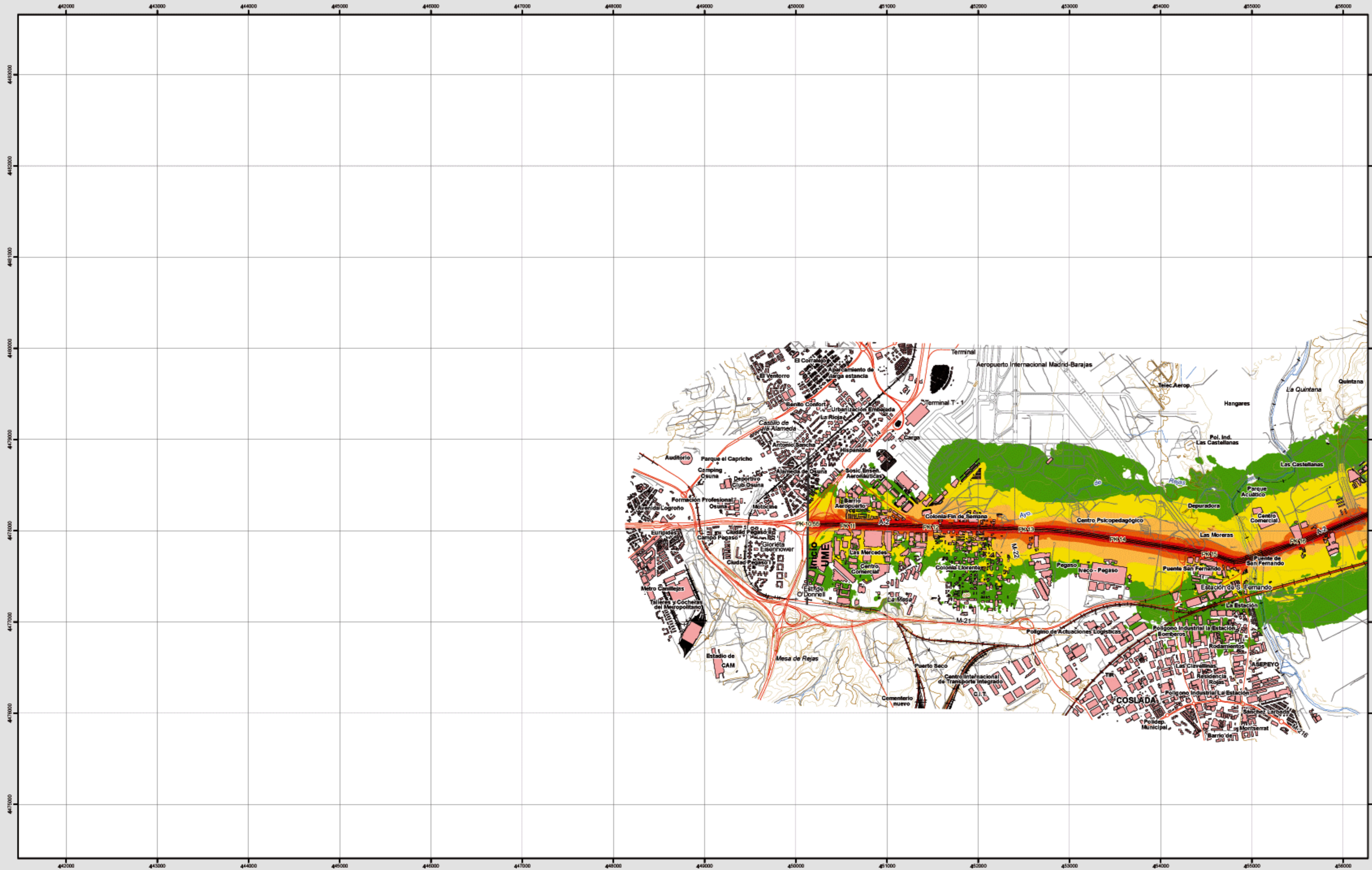


Ministerio de Fomento

SECRETARÍA DE ESTADO DE INFRAESTRUCTURAS Y PLANIFICACIÓN
 DIRECCIÓN GENERAL DE CARRETERAS
 SUBDIRECCIÓN GENERAL DE PLANIFICACIÓN



Madrid Noreste



Infraestructura

- Carreteras
- Caminos, pías y vías pecuarias
- Ferrocarril
- Eje del tronco de la A-2

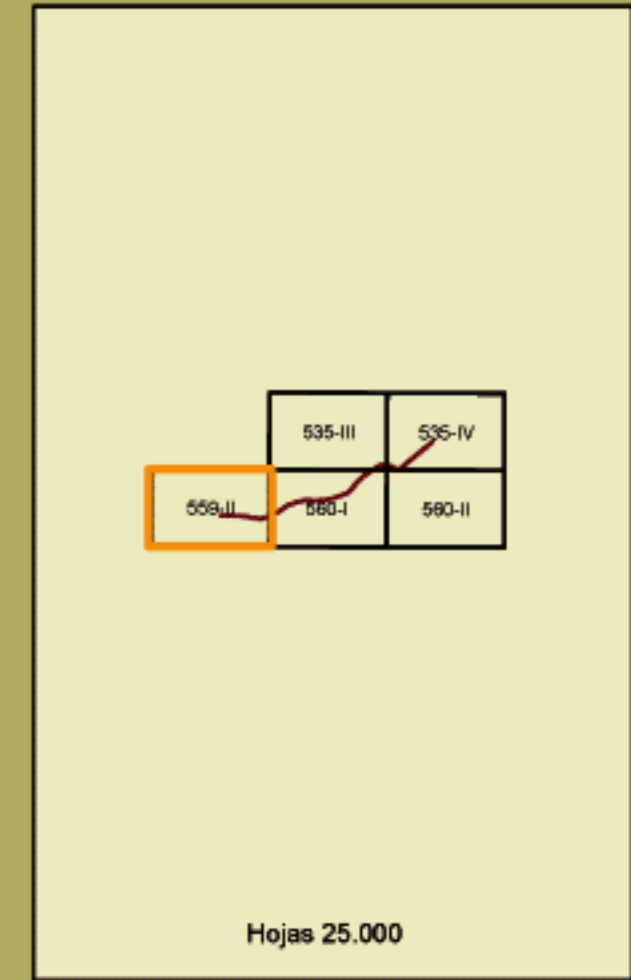
Socioestructura

- Edificaciones
- Limites Administrativos**
 - Limite municipal
 - Limite autonómico
- Hidrografia**
 - Ríos y arroyos
 - Embalses y balsas

Niveles Sonoros

Lnoche dB(A)

- 50-55
- 55-60
- 60-65
- 65-70
- >70

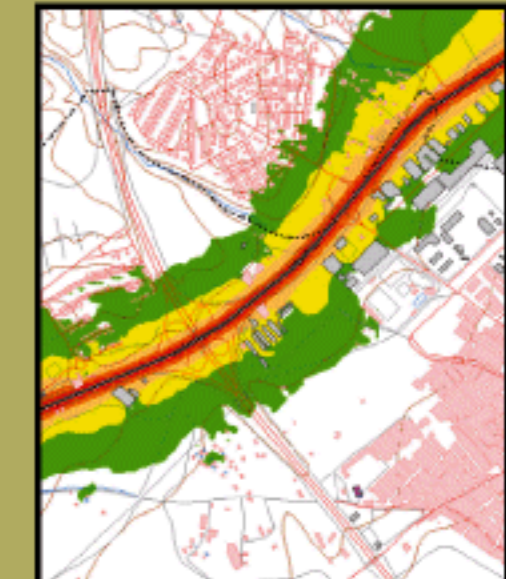


559-II

Madrid Noreste

MAPA ESTRATÉGICO DE RUIDO DE LA COMUNIDAD DE MADRID
UNIDAD DE MAPA ESTRATÉGICO A-2
 Escala 1 : 25.000

Mapa de niveles sonoros Lnoche

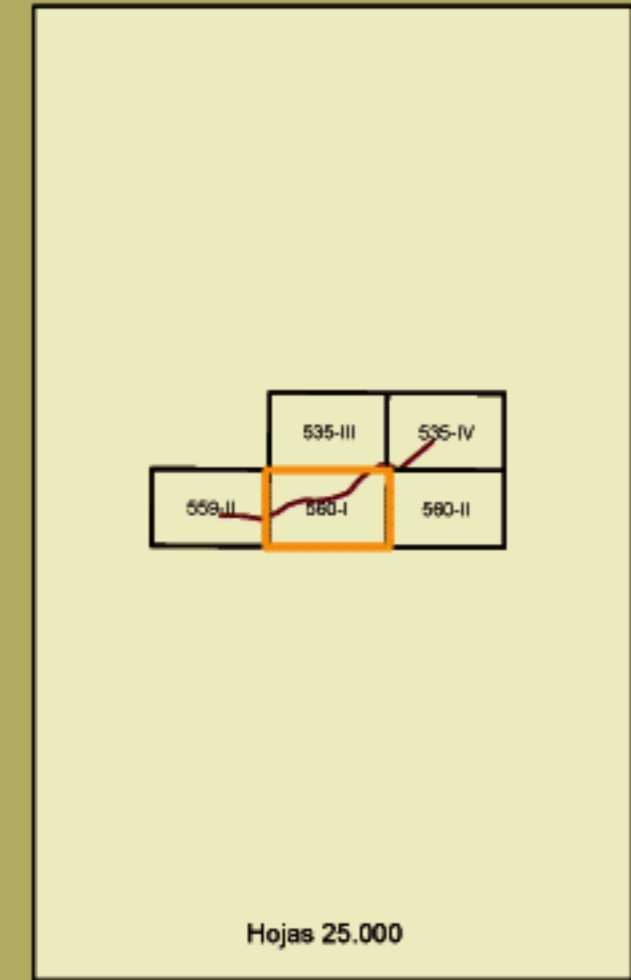
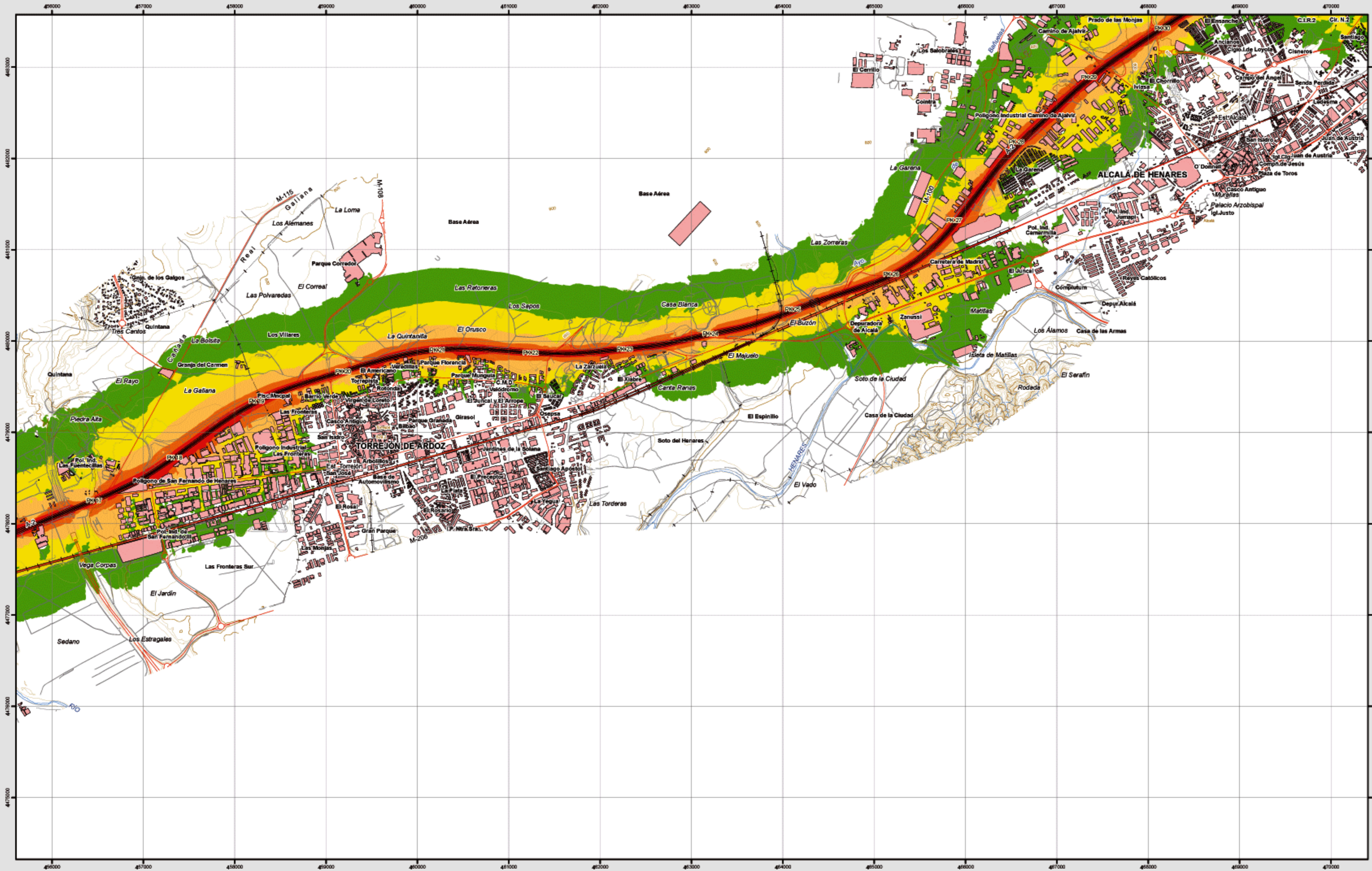


Ministerio de Fomento

SECRETARÍA DE ESTADO DE INFRAESTRUCTURAS Y PLANIFICACIÓN
 DIRECCIÓN GENERAL DE CARRETERAS
 SUBDIRECCIÓN GENERAL DE PLANIFICACIÓN



Alcalá de Henares

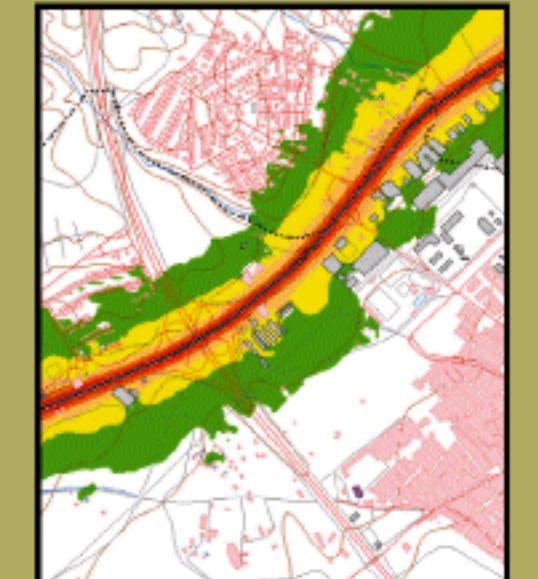


560-I

Alcalá de Henares

MAPA ESTRATÉGICO DE RUIDO DE LA COMUNIDAD DE MADRID
UNIDAD DE MAPA ESTRATÉGICO A-2
 Escala 1 : 25.000

Mapa de niveles sonoros Lnoche



Infraestructura

Carreteras	
Carreteras, puentes y vías pecuarias	
Ferrocarril	
Eje del tronco de la A-2	

Socioestructura

Edificaciones	
Limites Administrativos	
Limite municipal	
Limite autonómico	
Hidrografia	
Ríos y arroyos	
Embalses y balsas	

Niveles Sonoros

Lnoche dB(A)	Color
50-55	Verde
55-60	Amarillo
60-65	Naranja
65-70	Rojo oscuro
>70	Rojo

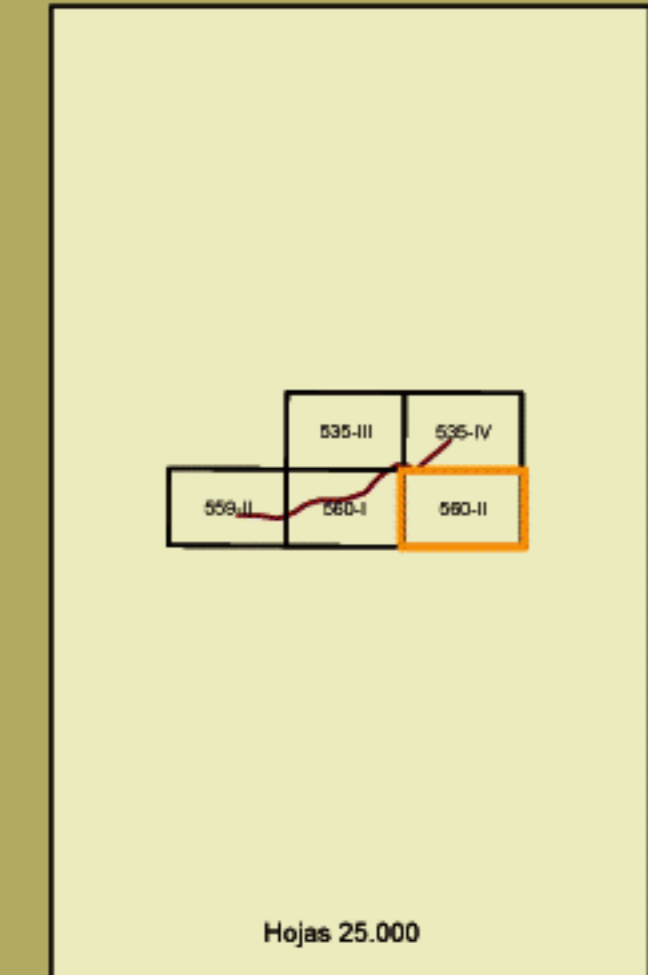
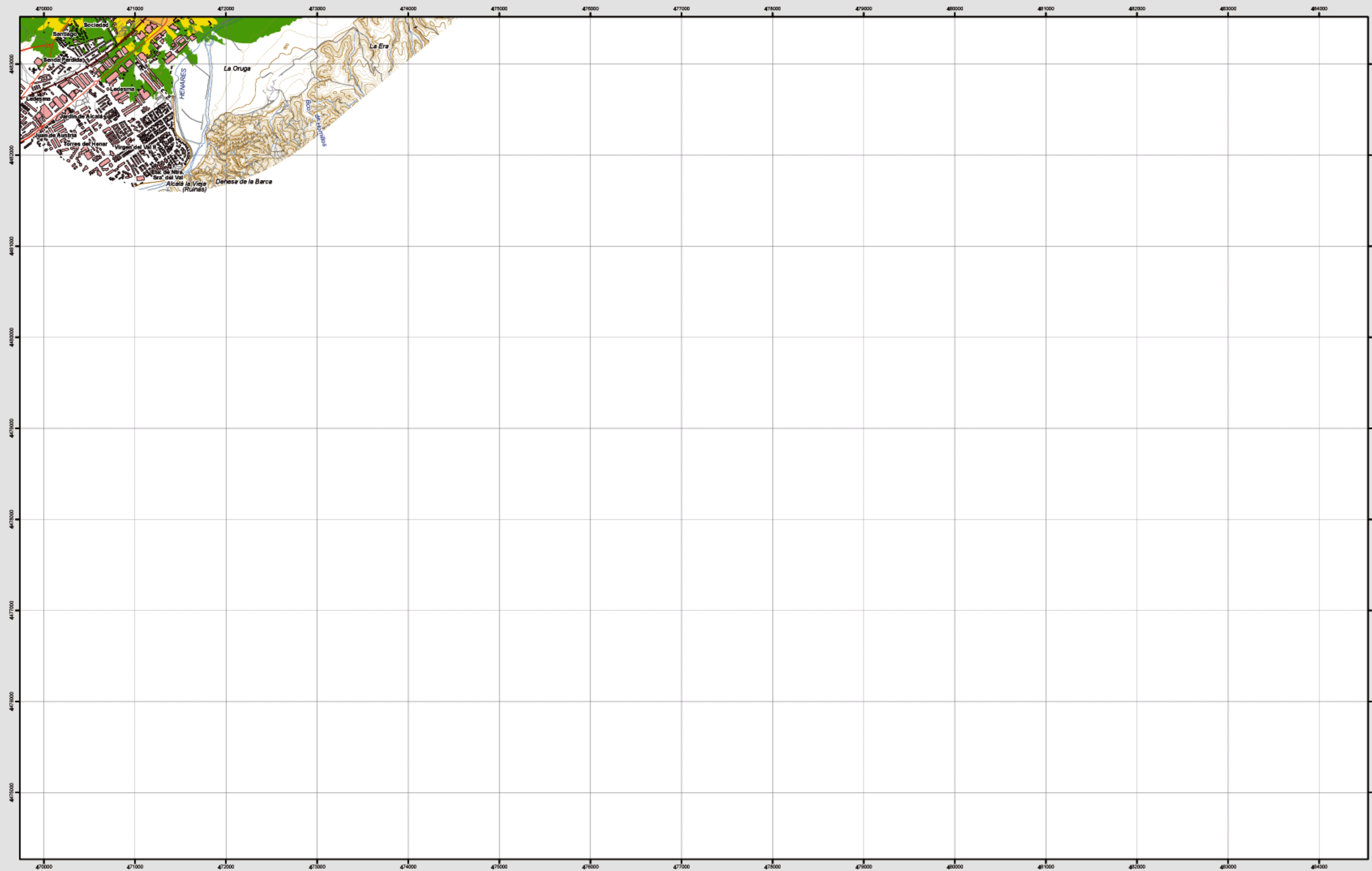


Elipsoide internacional. Proyección U.T.M. Datum europeo 1950 hasta 2011. Las longitudes están referidas al meridiano de Greenwich. Las alturas se refieren al nivel del Mediterráneo en Alicante. Cálculo de las líneas de ruidos de 10 metros. Las coordenadas geográficas en rojo corresponden a la cuadrícula U.T.M.


Ministerio de Fomento
 SECRETARÍA DE ESTADO DE INFRAESTRUCTURAS Y PLANIFICACIÓN
 DIRECCIÓN GENERAL DE CARRETERAS
 SUBDIRECCIÓN GENERAL DE PLANIFICACIÓN

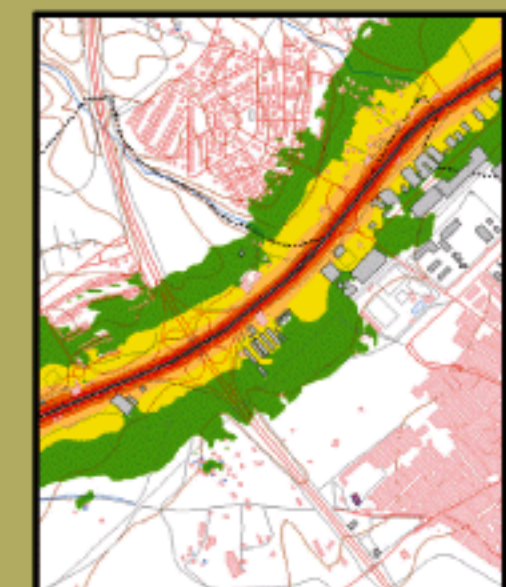

egra
 evaluación y gestión del ruido ambiental

Villalbilla



MAPA ESTRATÉGICO DE RUIDO DE LA COMUNIDAD DE MADRID
UNIDAD DE MAPA ESTRATÉGICO A-2
 Escala 1 : 25.000

Mapa de niveles sonoros Lnoche



Infraestructura

Carreteras	—
Caminos, pistas y vías pecuarias	—
Ferrocarril	—+—+—
Eje del tronco de la A-2	—

Socioestructura

Edificaciones	■
Limites Administrativos	
Limite municipal	—+—+—
Limite autonómico	—+—+—+—
Hidrografia	
Rios y arroyos	—
Embalses y balsas	□

Niveles Sonoros

Lnoche dB(A)	■
50-55	■
55-60	■
60-65	■
65-70	■
>70	■

