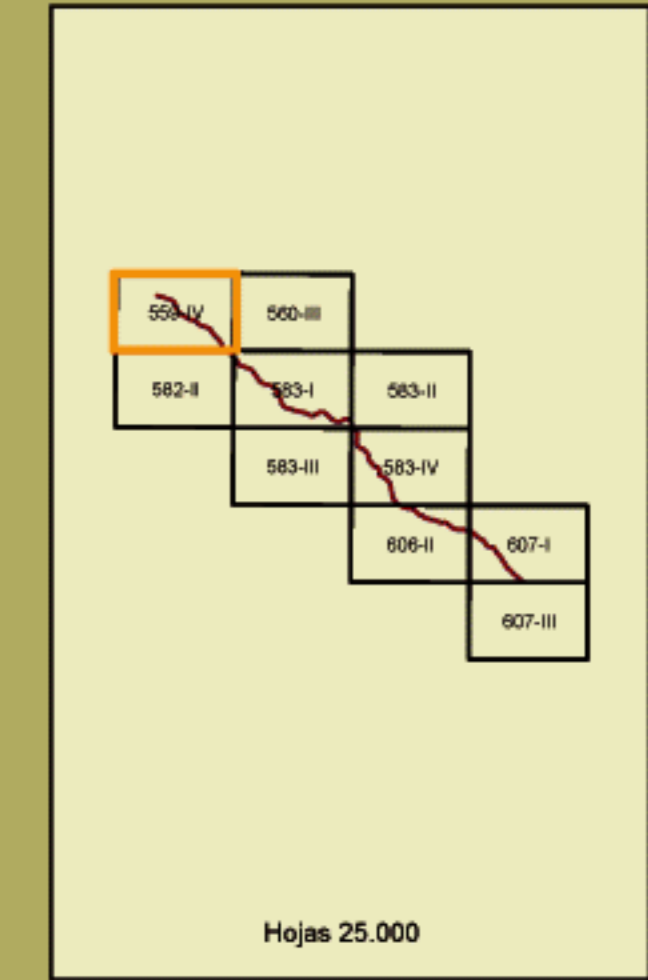
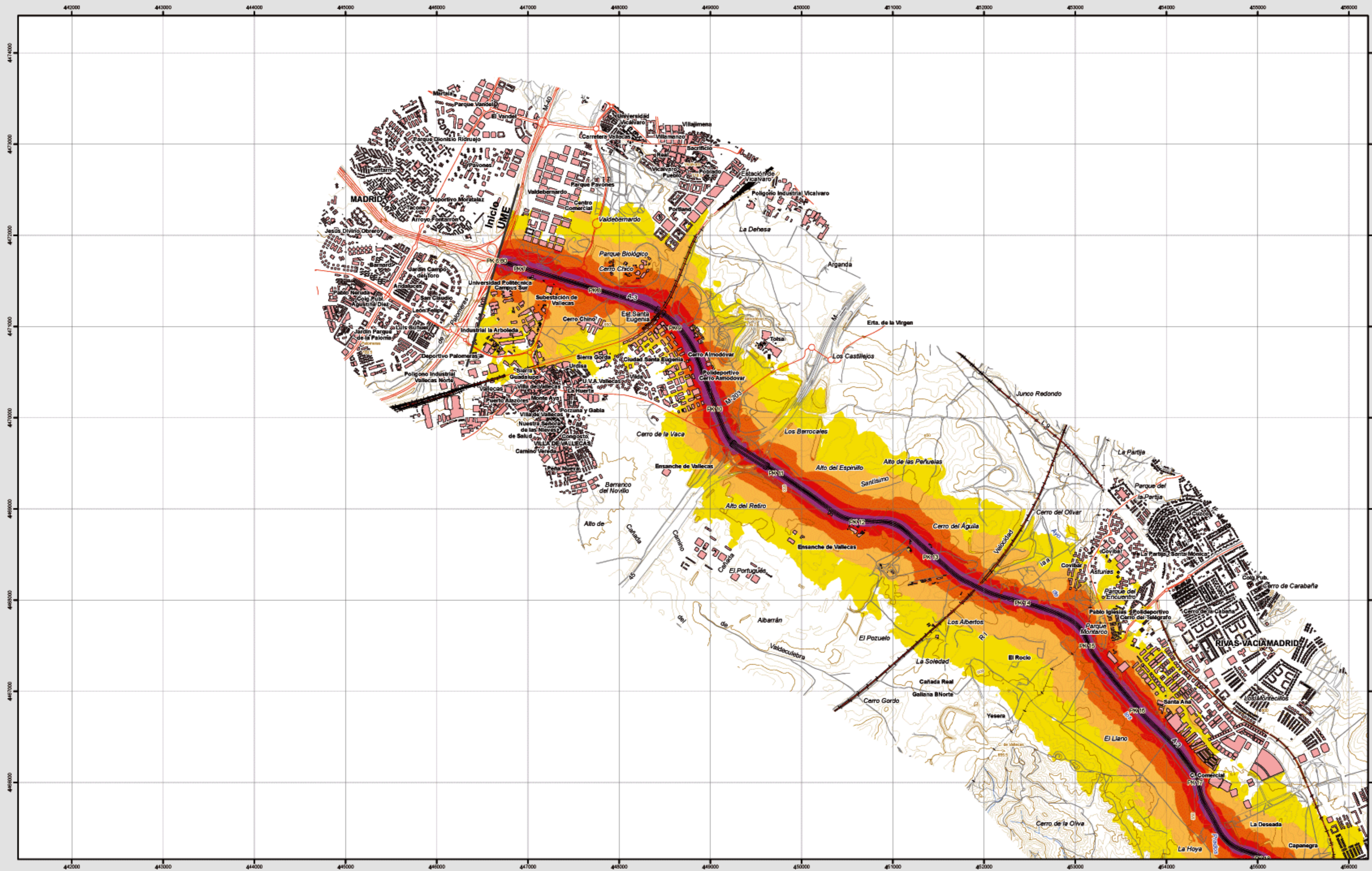


Madrid Sureste



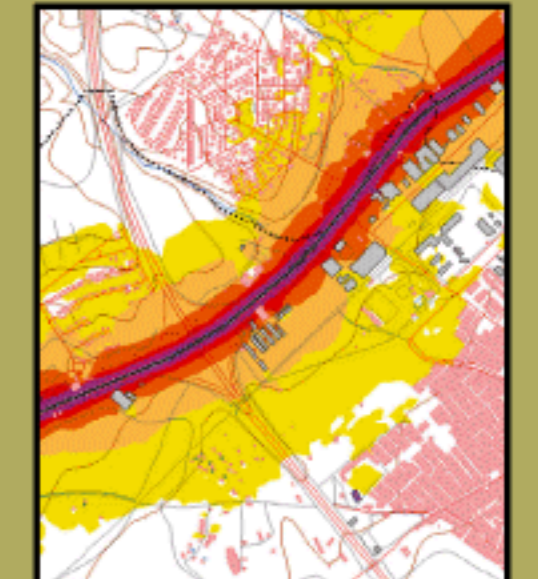
559 - IV



Madrid Sureste

MAPA ESTRATÉGICO DE RUIDO DE LA COMUNIDAD DE MADRID
UNIDAD DE MAPA ESTRATÉGICO A-3
 Escala 1 : 25.000

Mapa de niveles sonoros Lden



Infraestructura

- Carreteras
- Caminos, pistas y vías pecuarias
- Ferrocarril
- Eje del tronco de la A-3

Socioestructura

- Edificaciones
- Limites Administrativos**
 - Limite municipal
 - Limite autonómico
- Hidrografia**
 - Rios y arroyos
 - Embalses y balsas

Niveles Sonoros

- Lden dB(A)
- 55-60
 - 60-65
 - 65-70
 - 70-75
 - >75

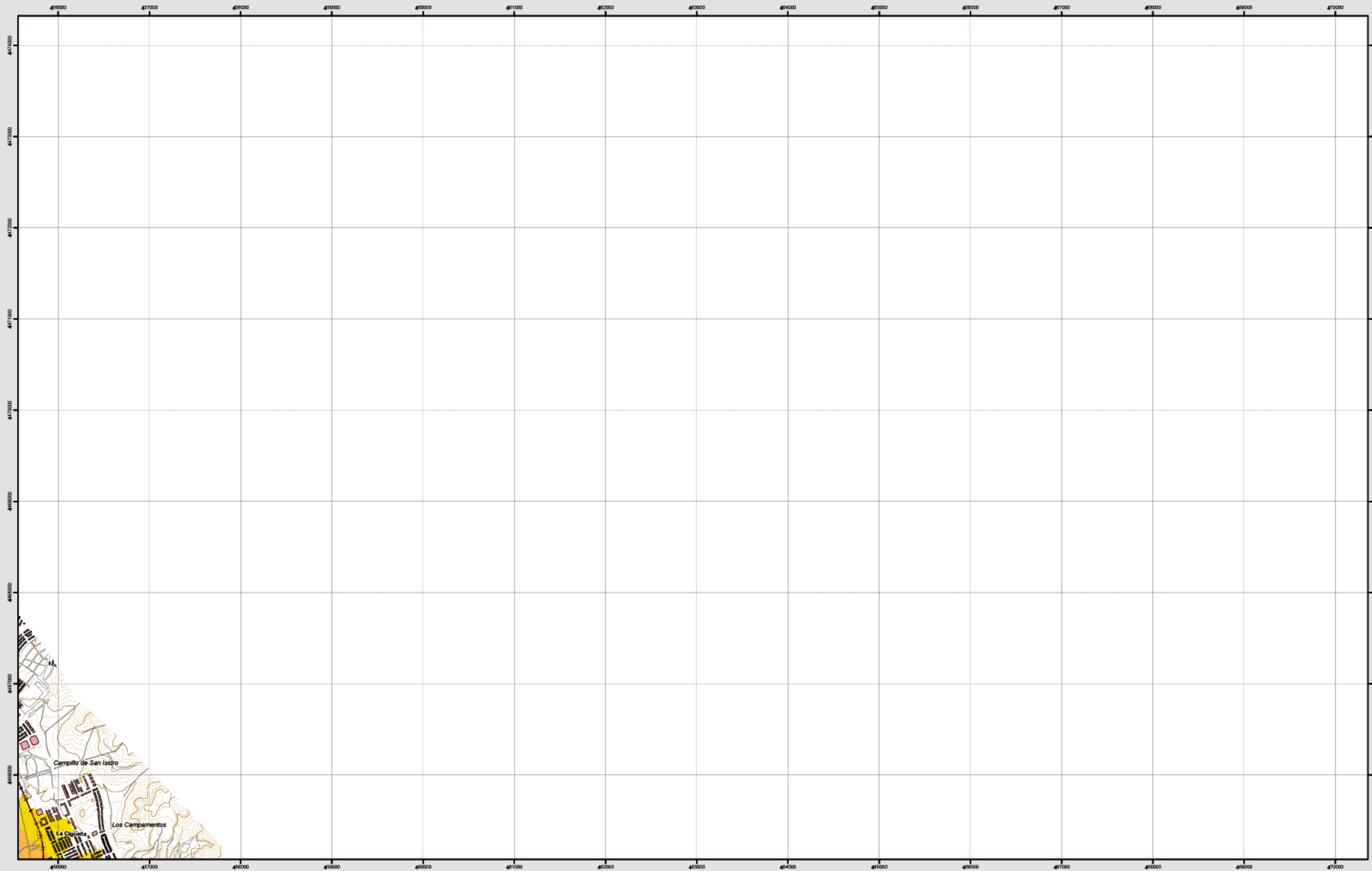
1 : 25.000

Disipación internacional. Proyección U.T.M. Datum europeo 1959 hasta 2011. Las longitudes están referidas al meridiano de Greenwich. Las alturas se refieren al nivel medio del mar en Alarcón. Coordenadas de las curvas de nivel 10 metros. Las coordenadas geográficas en negro corresponden a la cuadrícula U.T.M.

Ministerio de Fomento
 SECRETARÍA DE ESTADO DE INFRAESTRUCTURAS Y PLANIFICACIÓN
 DIRECCIÓN GENERAL DE CARRETERAS
 SUBDIRECCIÓN GENERAL DE PLANIFICACIÓN



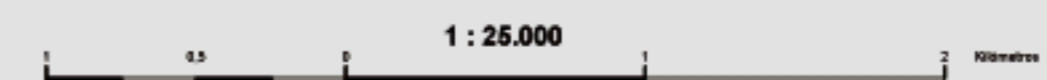
Mejorada del Campo



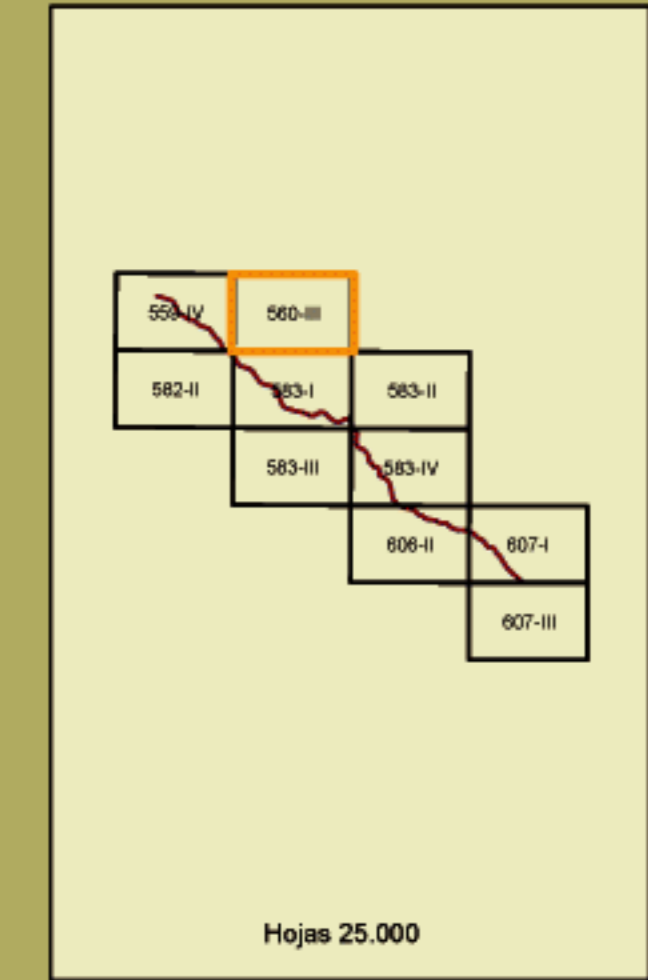
Infraestructura	
Carreteras	
Caminos, pistas y vías pecuarias	
Ferrocarril	
Eje del tronco de la A-3	

Socioestructura	
Edificaciones	
Límites Administrativos	
Límite municipal	
Límite autonómico	
Hidrografía	
Ríos y arroyos	
Embalses y balsas	

Niveles Sonoros	
Lden dB(A)	
55-60	
60-65	
65-70	
70-75	
>75	



Elipsoide internacional. Proyección U.T.M. Datum europeo 1959 hasta 2011. Las longitudes están referidas al meridiano de Greenwich. Los alturas se refieren al nivel del Mediterráneo en Alicante. Caudalizador de las líneas de nivel 10 metros. Las coordenadas geográficas en rojo corresponden a la cuadrícula WGS84 U.T.M.



Hojas 25.000

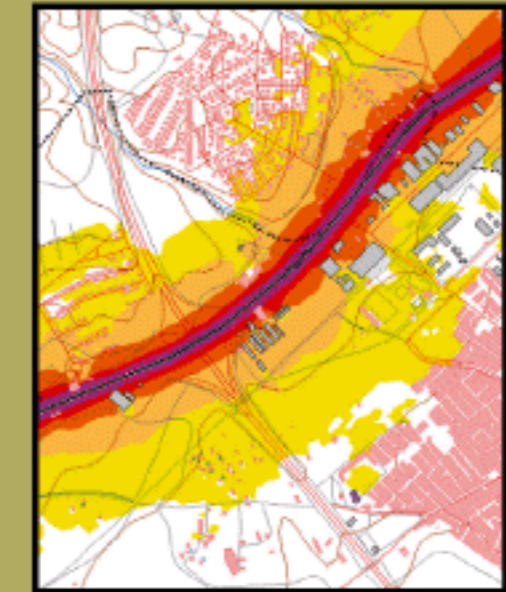
560-III



Mejorada del Campo

MAPA ESTRATÉGICO DE RUIDO DE LA COMUNIDAD DE MADRID
UNIDAD DE MAPA ESTRATÉGICO A-3
 Escala 1 : 25.000

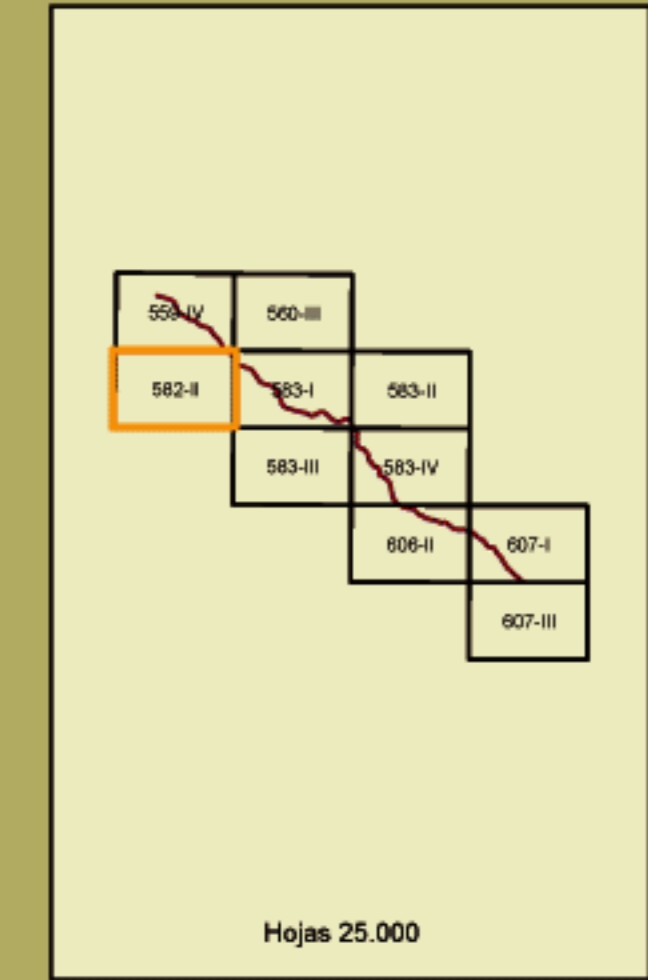
Mapa de niveles sonoros Lden



<p>Ministerio de Fomento</p>	SECRETARÍA DE ESTADO DE INFRAESTRUCTURAS Y PLANIFICACIÓN
	DIRECCIÓN GENERAL DE CARRETERAS
	SUBDIRECCIÓN GENERAL DE PLANIFICACIÓN



Perales del Río



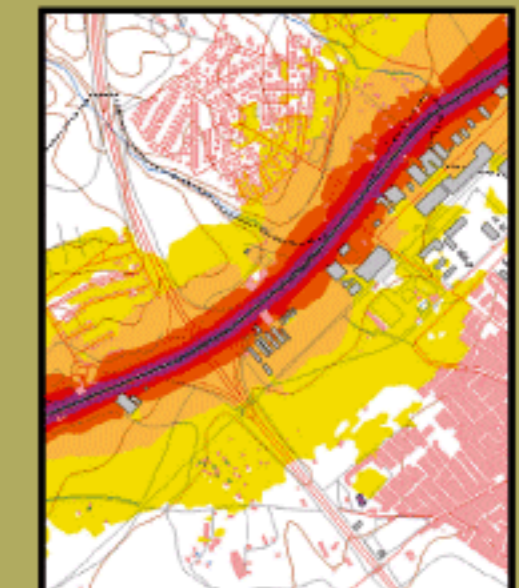
582-II



Perales del Río

MAPA ESTRATÉGICO DE RUIDO DE LA COMUNIDAD DE MADRID
UNIDAD DE MAPA ESTRATÉGICO A-3
 Escala 1 : 25.000

Mapa de niveles sonoros Lden



Infraestructura

- Carreteras
- Caminos, pistas y vías pecuarias
- Ferrocarril
- Eje del tronco de la A-3

Socioestructura

Edificaciones

Limites Administrativos

- Limite municipal
- Limite autonómico

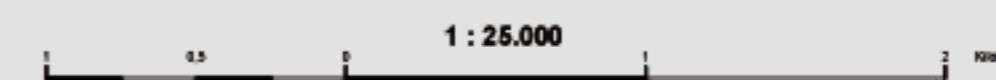
Hidrografia

- Ríos y arroyos
- Embalses y balsas

Niveles Sonoros

Lden dB(A)

- 55-60
- 60-65
- 65-70
- 70-75
- >75



Elipse internacional. Proyección UTM. Datum europeo 1959 hasta 2011. Las longitudes están referidas al meridiano de Greenwich. Las alturas se refieren al nivel del mar del Mediterráneo en Alicante. Coordenadas de las curvas de nivel 10 metros. Las coordenadas geográficas en negro corresponden a la cuadrícula Monstrica U.T.M.

Ministerio de Fomento

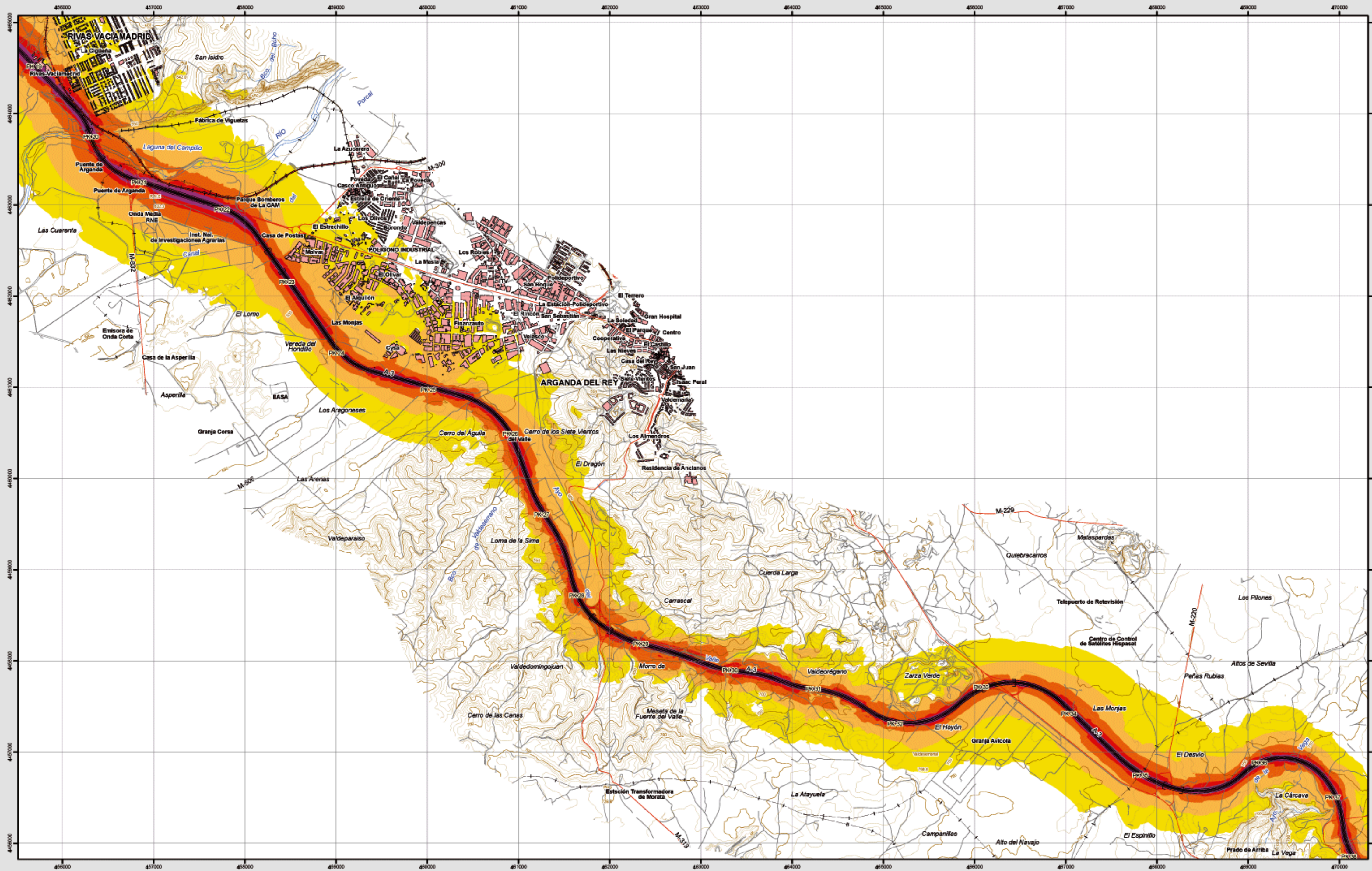
SECRETARÍA DE ESTADO DE INFRAESTRUCTURAS Y PLANIFICACIÓN

DIRECCIÓN GENERAL DE CARRETERAS

SUBDIRECCIÓN GENERAL DE PLANIFICACIÓN



Arganda del Rey



Infraestructura

- Carreteras
- Caminos, pistas y vías pecuarias
- Ferrocarril
- Eje del tronco de la A-3

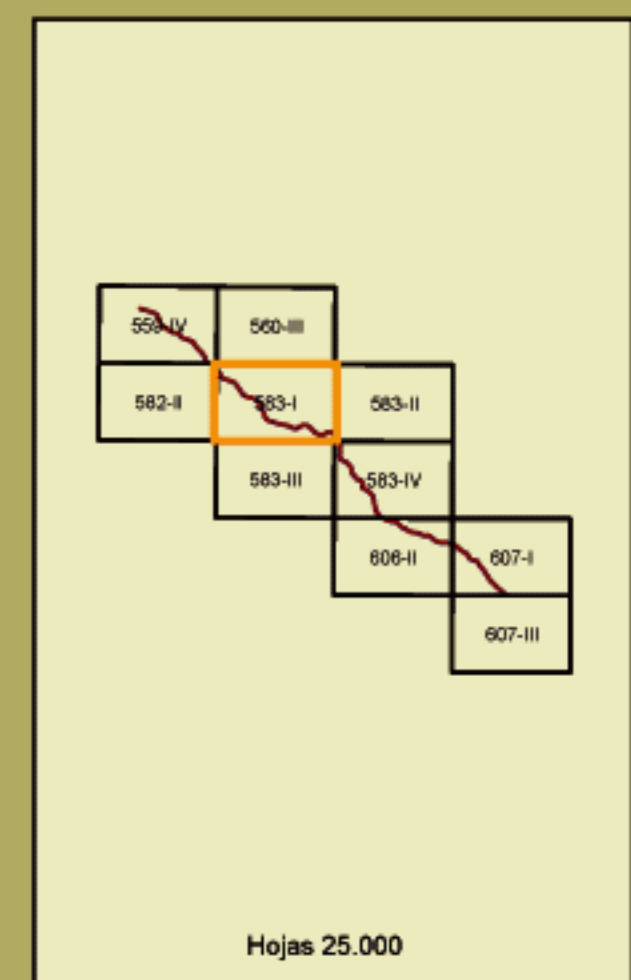
Socioestructura

- Edificaciones
- Limites Administrativos**
 - Limite municipal
 - Limite autonómico
- Hidrografia**
 - Rios y arroyos
 - Embalses y balsas

Niveles Sonoros

Lden dB(A)

- 55-60
- 60-65
- 65-70
- 70-75
- >75



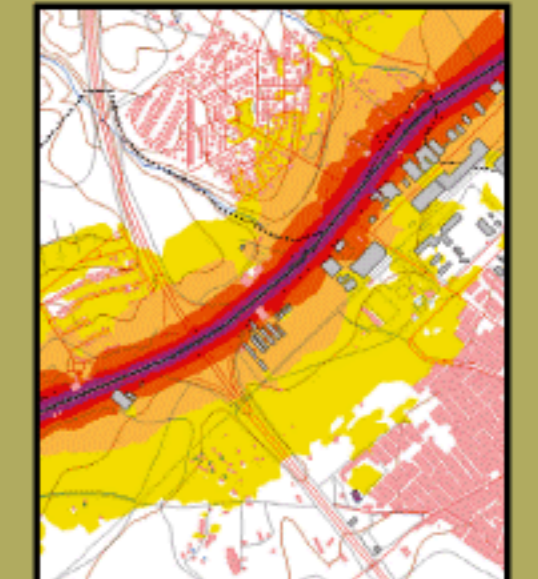
583-I



Arganda del Rey

MAPA ESTRATÉGICO DE RUIDO DE LA COMUNIDAD DE MADRID
UNIDAD DE MAPA ESTRATÉGICO A-3
 Escala 1 : 25.000

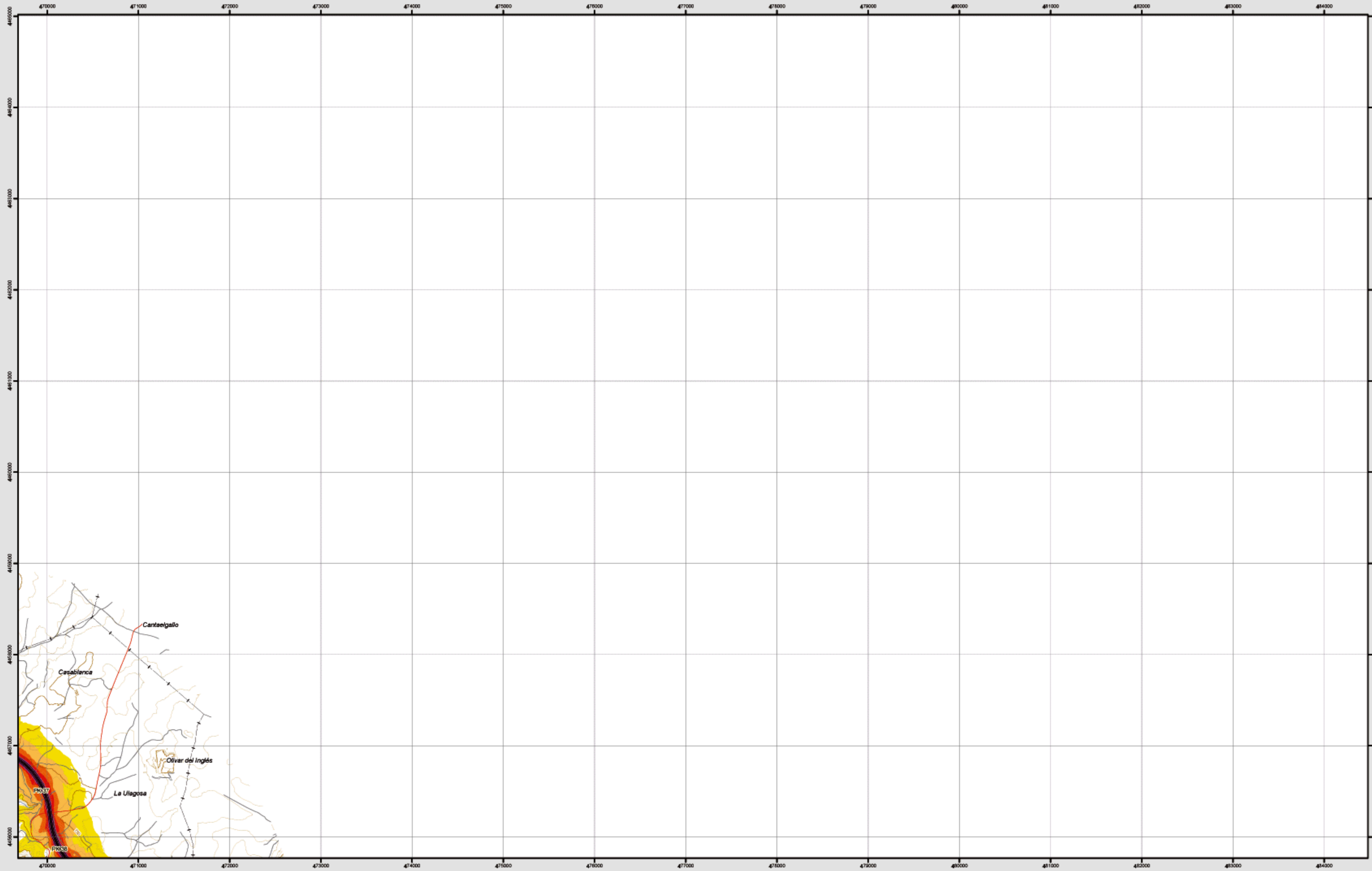
Mapa de niveles sonoros Lden



Ministerio de Fomento
 SECRETARÍA DE ESTADO DE INFRAESTRUCTURAS Y PLANIFICACIÓN
 DIRECCIÓN GENERAL DE CARRETERAS
 SUBDIRECCIÓN GENERAL DE PLANIFICACIÓN



Valdilecha



Infraestructura

- Carreteras
- Caminos, pistas y vías pecuarias
- Ferrocarril
- Eje del tronco de la A-3

Socioestructura

Edificaciones

Limites Administrativos

- Limite municipal
- Limite autonómico

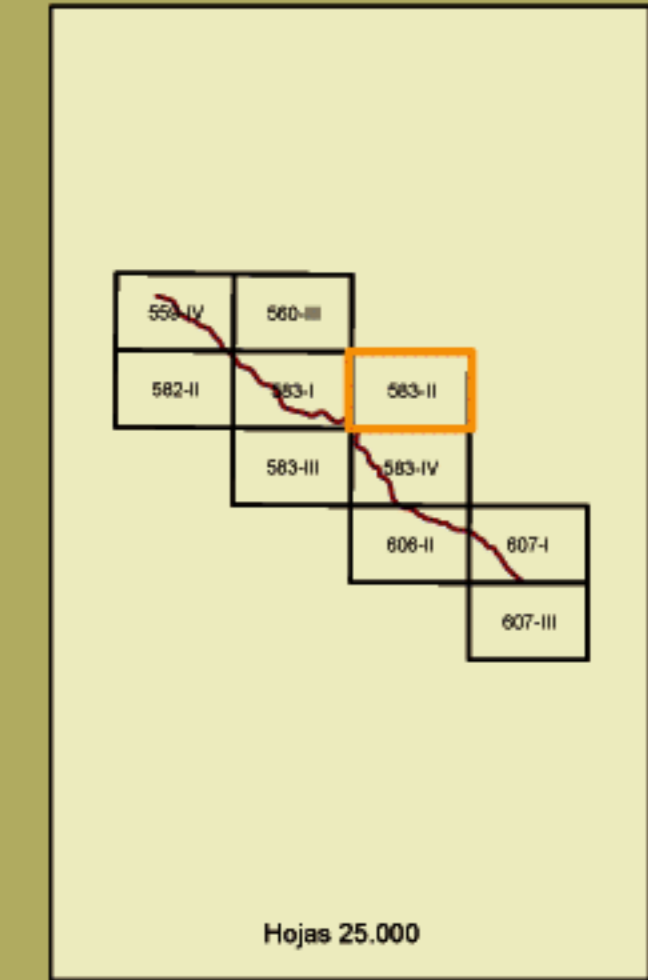
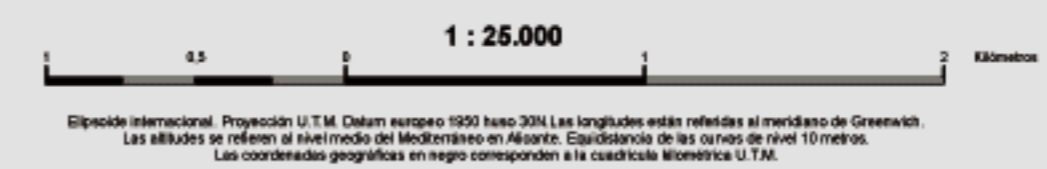
Hidrografia

- Ríos y arroyos
- Embalses y balsas

Niveles Sonoros

Lden d(BA)

- 55-60
- 60-65
- 65-70
- 70-75
- >75

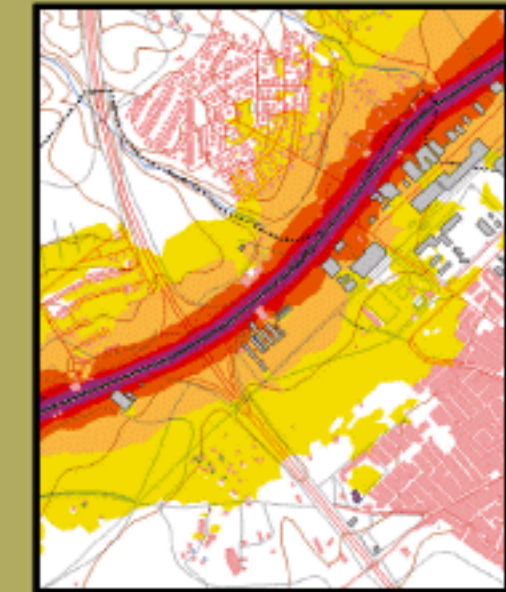


583-II

Valdilecha

MAPA ESTRATÉGICO DE RUIDO DE LA COMUNIDAD DE MADRID
UNIDAD DE MAPA ESTRATÉGICO A-3
 Escala 1 : 25.000

Mapa de niveles sonoros Lden

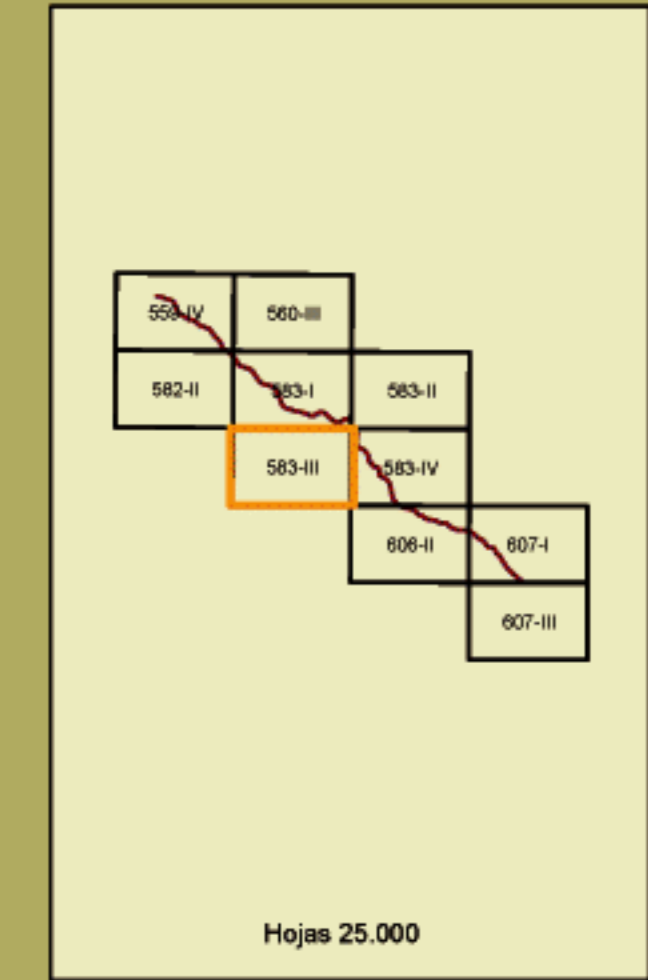
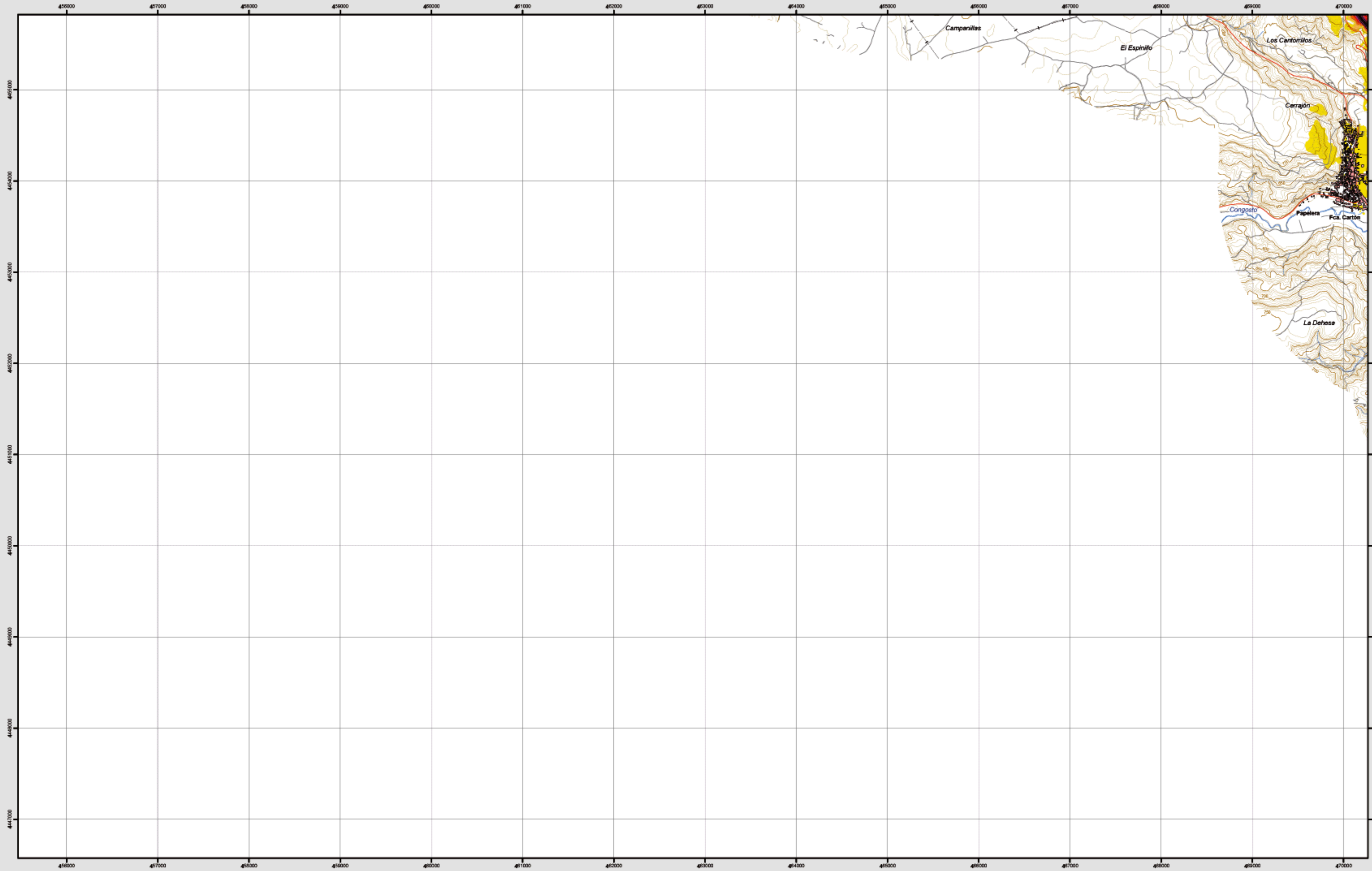


Ministerio de Fomento

SECRETARÍA DE ESTADO DE INFRAESTRUCTURAS Y PLANIFICACIÓN
 DIRECCIÓN GENERAL DE CARRETERAS
 SUBDIRECCIÓN GENERAL DE PLANIFICACIÓN



Morata de Tajuña



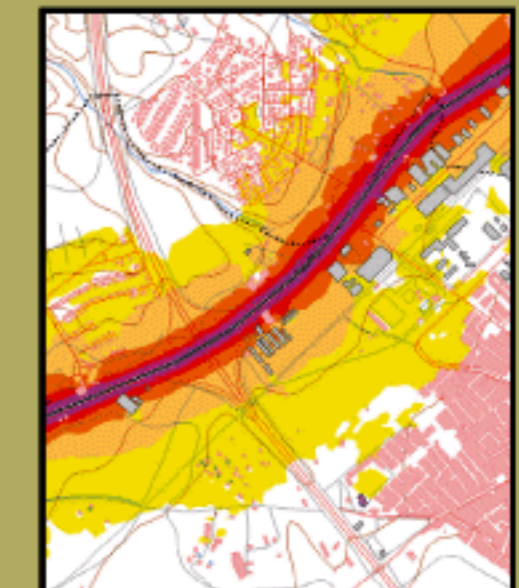
583-III



Morata de Tajuña

MAPA ESTRATÉGICO DE RUIDO DE LA COMUNIDAD DE MADRID
UNIDAD DE MAPA ESTRATÉGICO A-3
 Escala 1 : 25.000

Mapa de niveles sonoros Lden



Infraestructura

- Carreteras
- Caminos, pistas y vías pecuarias
- Ferrocarril
- Eje del tronco de la A-3

Socioestructura

Edificaciones

Limites Administrativos

- Limite municipal
- Limite autonómico

Hidrografia

- Ríos y arroyos
- Embalses y balsas

Niveles Sonoros

Lden d(BA)

- 55-60
- 60-65
- 65-70
- 70-75
- >75



Elipsoide internacional. Proyección U.T.M. Datum europeo 1959 hasta 2011. Las longitudes están referidas al meridiano de Greenwich. Los alturas se refieren al nivel del Mediterráneo en Alicante. Caudalizador de los ríos de clase 10 metros. Las coordenadas geográficas en rojo corresponden a la cuadrícula Monstrica U.T.M.

Ministerio de Fomento

SECRETARÍA DE ESTADO DE INFRAESTRUCTURAS Y PLANIFICACIÓN

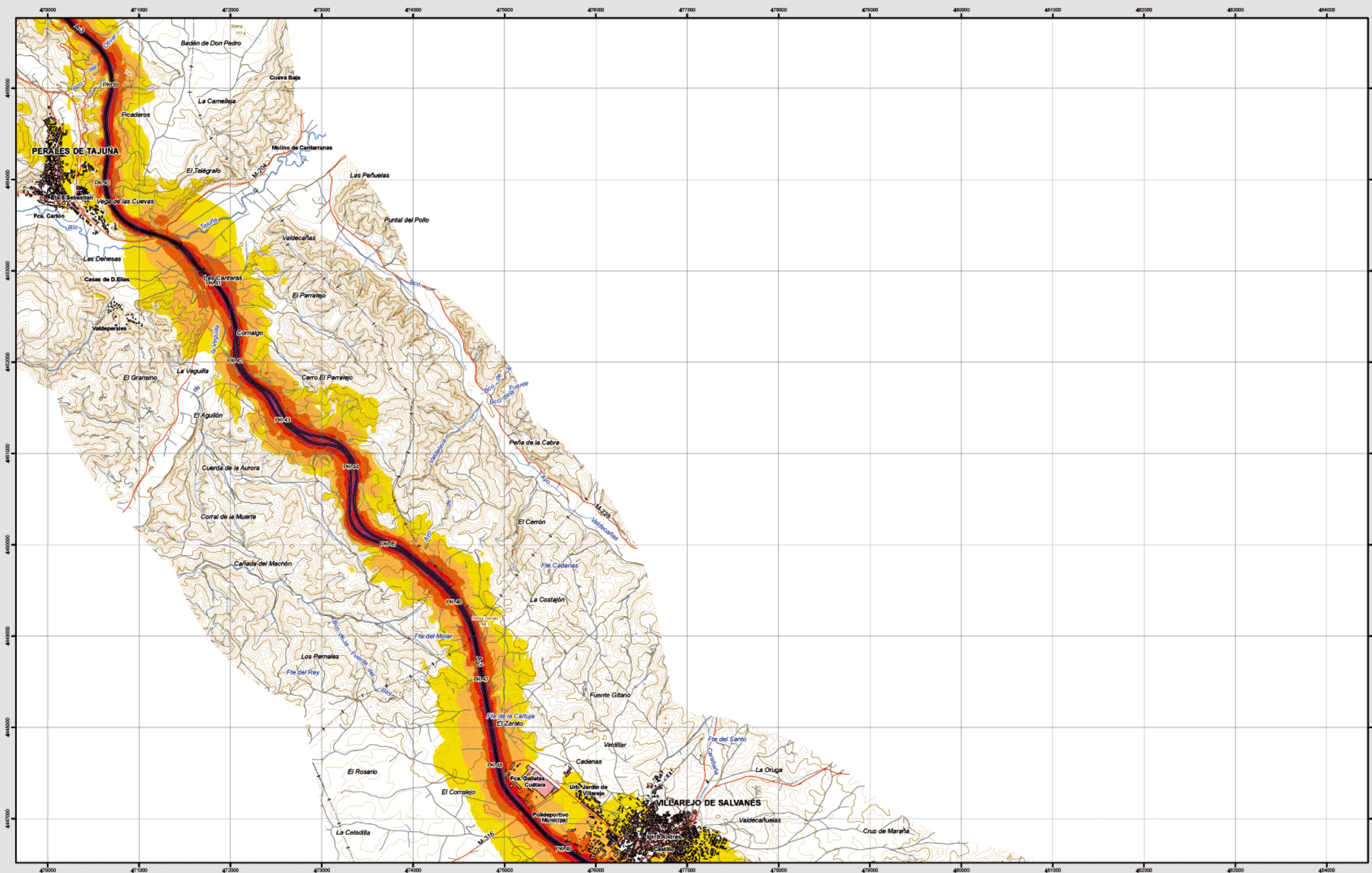
DIRECCIÓN GENERAL DE CARRETERAS

SUBDIRECCIÓN GENERAL DE PLANIFICACIÓN

egra

evaluación y gestión del ruido ambiental

Villarejo de Salvanes



Infraestructura

- Carreteras
- Caminos, pistas y vías pecuarias
- Ferrocarril
- Eje del tronco de la A-3

Socioestructura

Edificaciones

Limites Administrativos

- Limite municipal
- Limite autonómico

Hidrografia

- Rios y arroyos
- Embalses y balsas

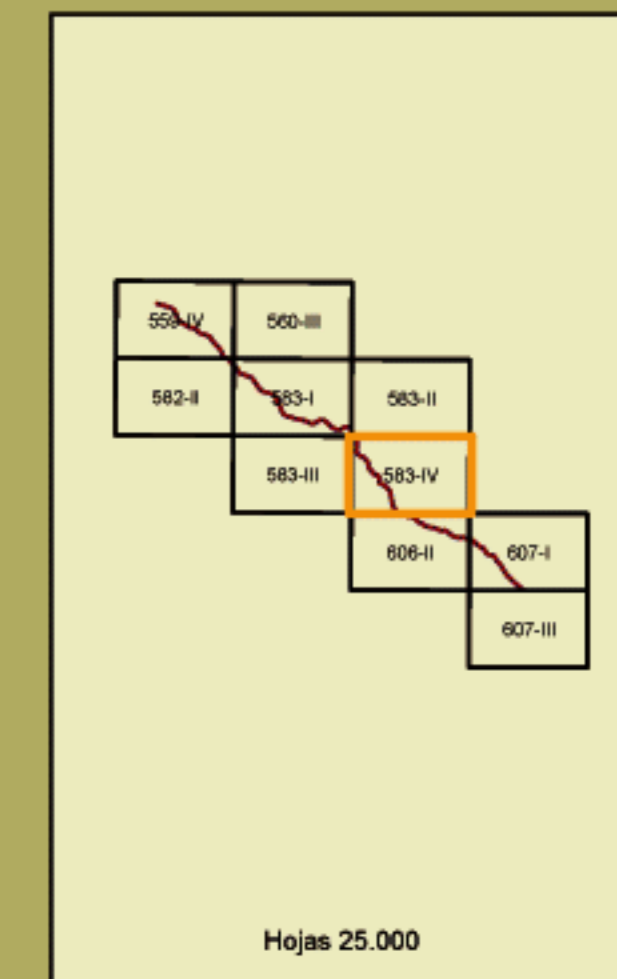
Niveles Sonoros

Lden dB(A)

- 55-60
- 60-65
- 65-70
- 70-75
- >75



Elipsoide internacional. Proyección U.T.M. Datum europeo 1959 hasta 2011. Las longitudes están referidas al meridiano de Greenwich. Las alturas se refieren al nivel medio del Mediterráneo en Alicante. Caudalizador de las curvas de nivel 10 metros. Las coordenadas geográficas en negro corresponden a la cuadrícula Monstrica U.T.M.

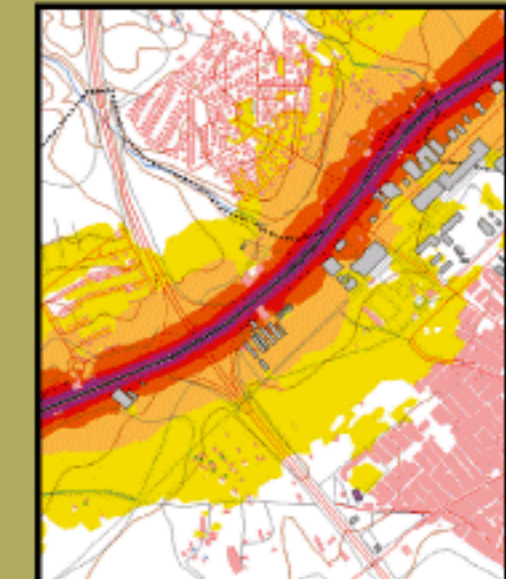


583-IV

Villarejo de Salvanes

MAPA ESTRATÉGICO DE RUIDO DE LA COMUNIDAD DE MADRID
UNIDAD DE MAPA ESTRATÉGICO A-3
 Escala 1 : 25.000

Mapa de niveles sonoros Lden

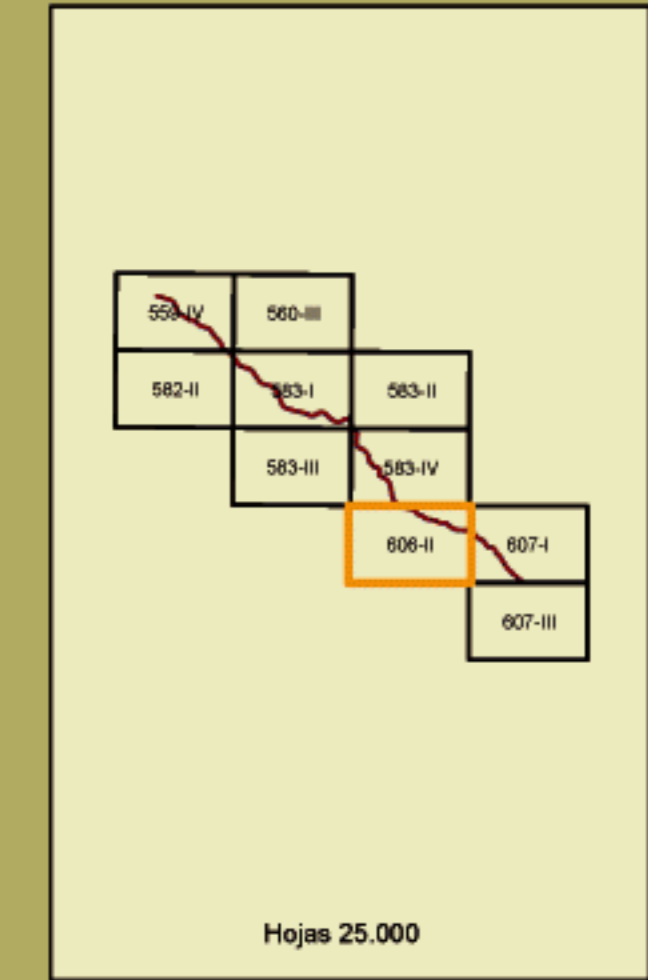
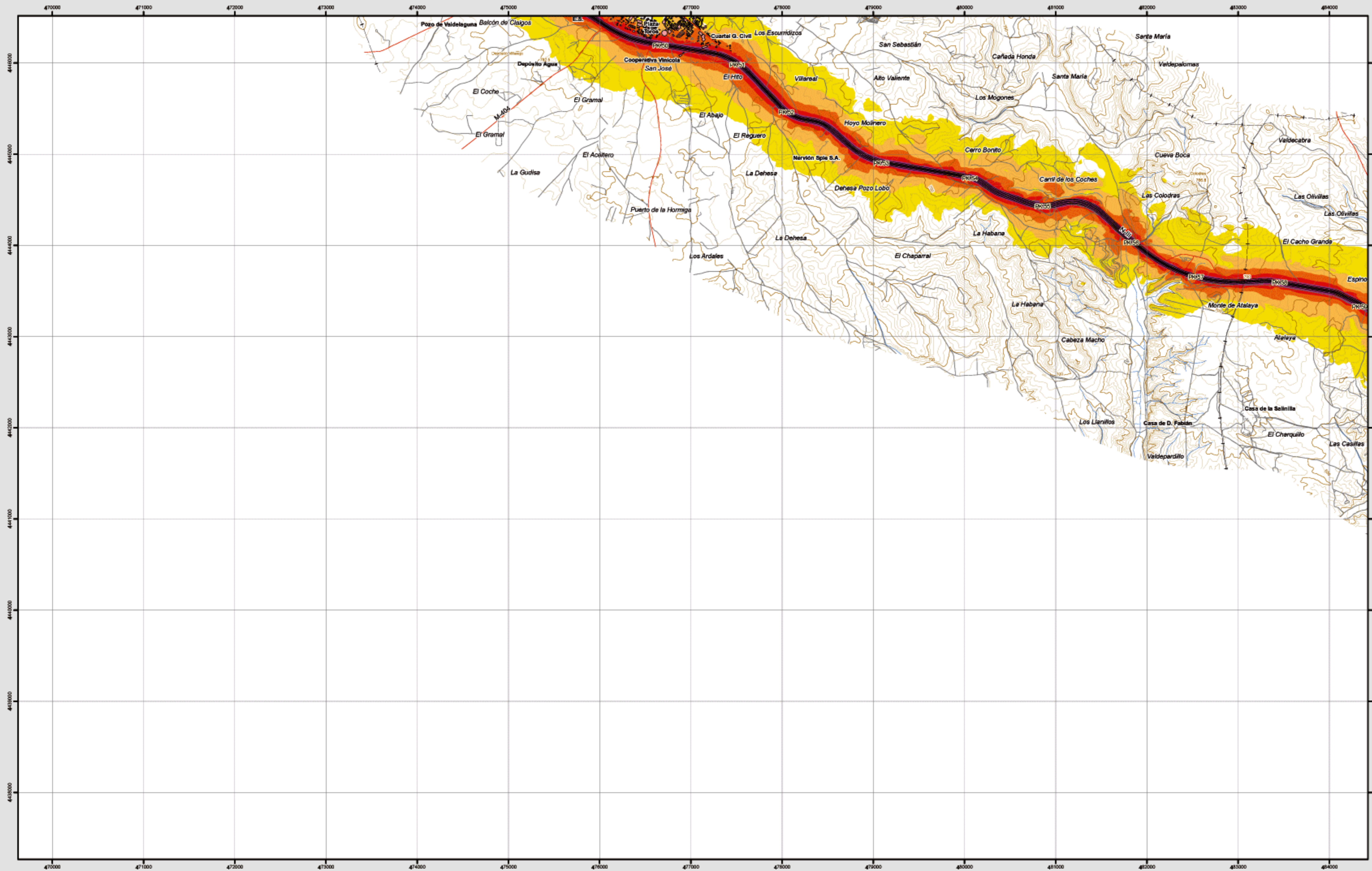


Ministerio de Fomento

SECRETARÍA DE ESTADO DE INFRAESTRUCTURAS Y PLANIFICACIÓN
 DIRECCIÓN GENERAL DE CARRETERAS
 SUBDIRECCIÓN GENERAL DE PLANIFICACIÓN



Belmonte de Tajo



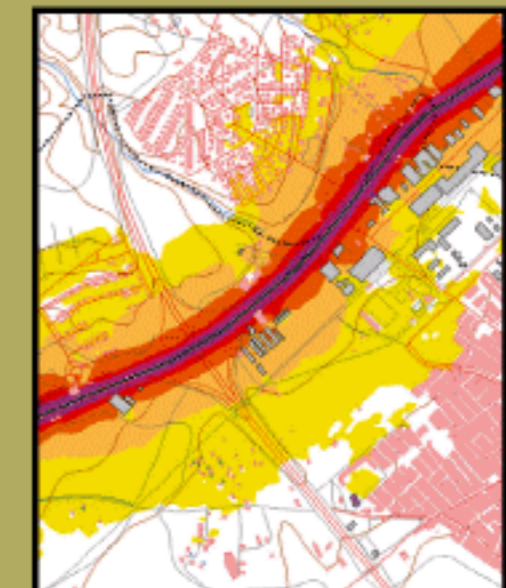
606-II



Belmonte de Tajo

MAPA ESTRATÉGICO DE RUIDO DE LA COMUNIDAD DE MADRID
UNIDAD DE MAPA ESTRATÉGICO A-3
 Escala 1 : 25.000

Mapa de niveles sonoros Lden



Infraestructura

- Carreteras
- Caminos, pistas y vías pecuarias
- Ferrocarril
- Eje del tronco de la A-3

Socioestructura

- Edificaciones

Límites Administrativos

- Límite municipal
- Límite autonómico

Hidrografía

- Ríos y arroyos
- Embalses y balsas

Niveles Sonoros

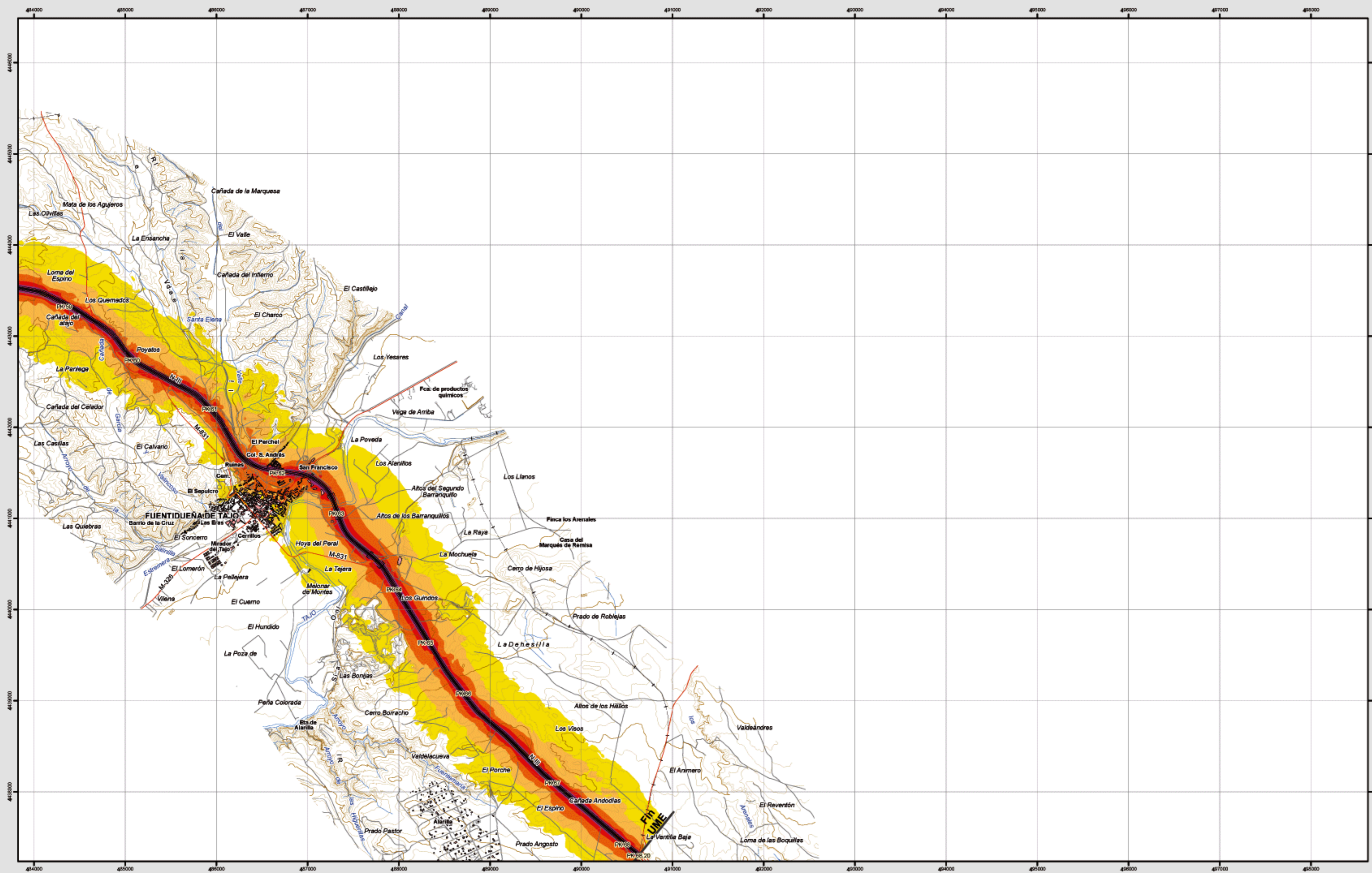
- Lden dB(A)
- 55-60
 - 60-65
 - 65-70
 - 70-75
 - >75



1 : 25.000

Esquema internacional. Proyección U.T.M. Datum europeo 1950 hasta 2011. Las longitudes están referidas al meridiano de Greenwich. Los alturas se refieren al nivel del mar en el Atlántico. Caudalizador de las líneas de riego 10 metros. Las coordenadas geográficas en rojo corresponden a la cuadrícula WGS84 U.T.M.

Fuentidueña de Tajo



Infraestructura

- Carreteras
- Caminos, pistas y vías pecuarias
- Ferrocarril
- Eje del tronco de la A-3

Socioestructura

Edificaciones

Limites Administrativos

- Limite municipal
- Limite autonómico

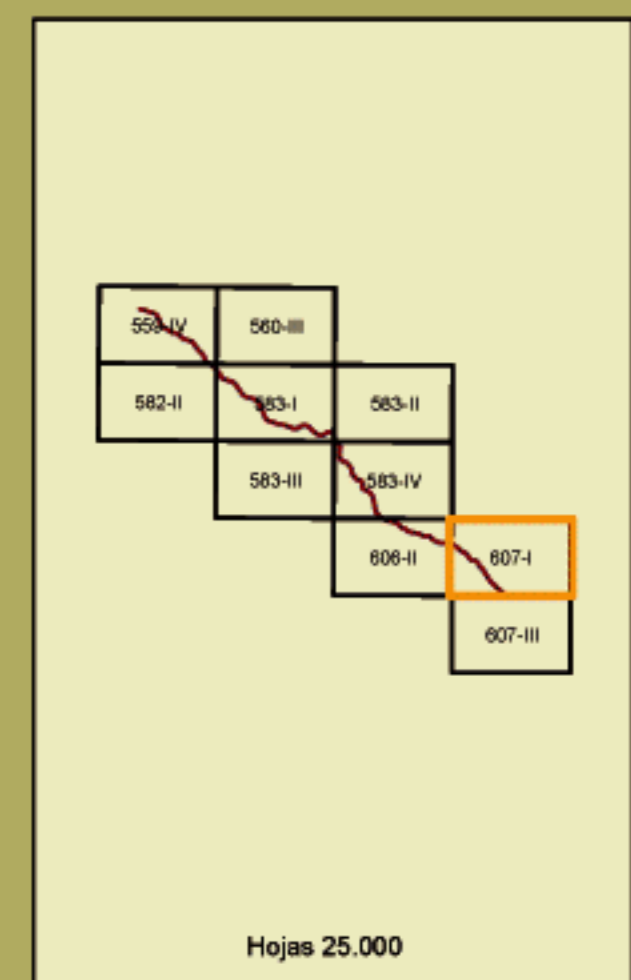
Hidrografía

- Ríos y arroyos
- Embalses y balsas

Niveles Sonoros

Lden d(BA)

- 55-60
- 60-65
- 65-70
- 70-75
- >75



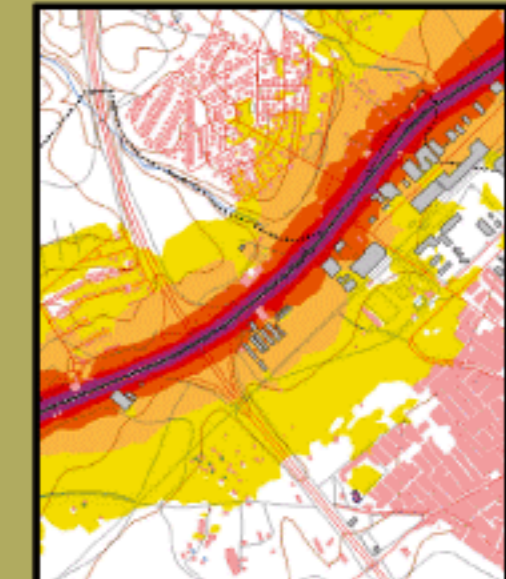
607-I



Fuentidueña de Tajo

MAPA ESTRATÉGICO DE RUIDO DE LA COMUNIDAD DE MADRID UNIDAD DE MAPA ESTRATÉGICO A-3
Escala 1 : 25.000

Mapa de niveles sonoros Lden

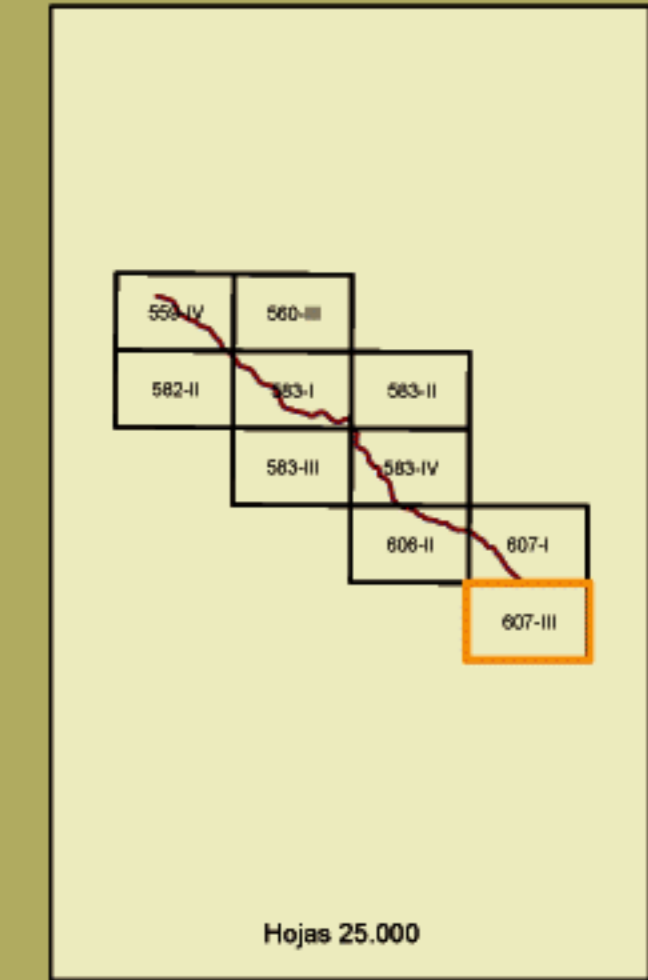
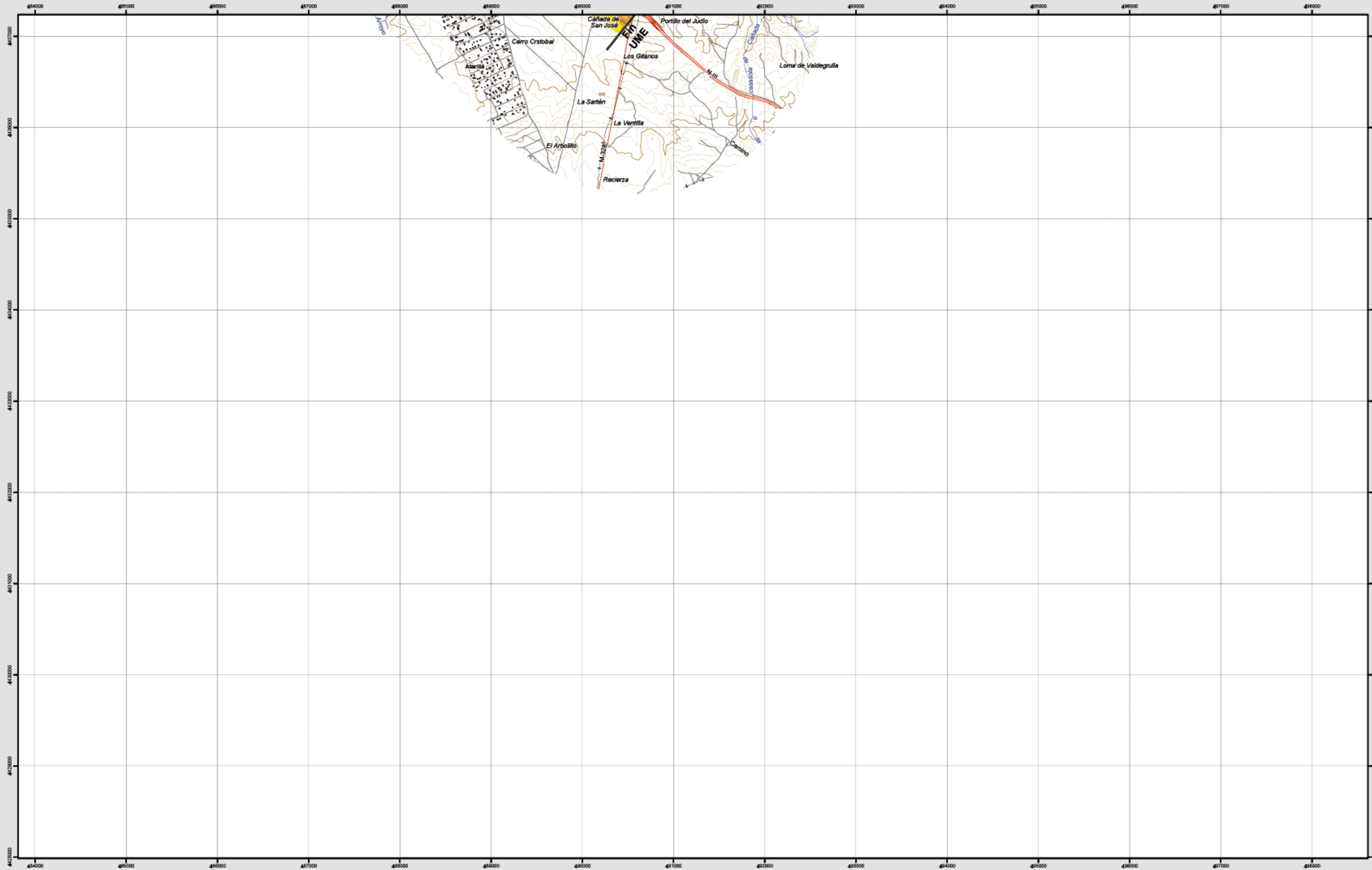


Ministerio de Fomento

SECRETARÍA DE ESTADO DE INFRAESTRUCTURAS Y PLANIFICACIÓN
DIRECCIÓN GENERAL DE CARRETERAS
SUBDIRECCIÓN GENERAL DE PLANIFICACIÓN



Belinchón



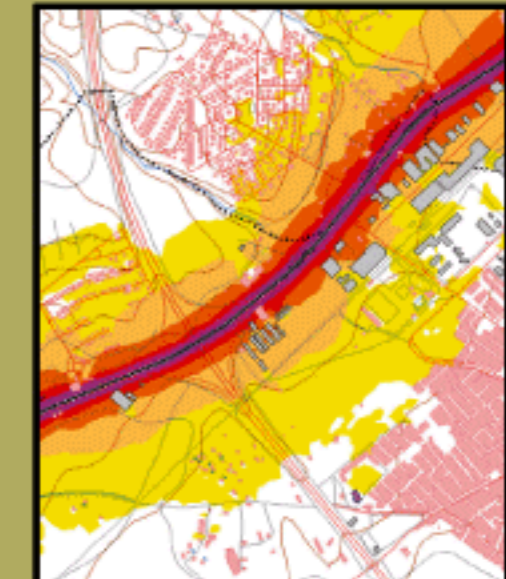
607-III



Belinchón

MAPA ESTRATÉGICO DE RUIDO DE LA COMUNIDAD DE MADRID
UNIDAD DE MAPA ESTRATÉGICO A-3
 Escala 1 : 25.000

Mapa de niveles sonoros Lden



Infraestructura

- Carreteras
- Caminos, pistas y vías pecuarias
- Ferrocarril
- Eje del tronco de la A-3

Socioestructura

Edificaciones

Limites Administrativos

- Limite municipal
- Limite autonómico

Hidrografia

- Ríos y arroyos
- Embalses y balsas

Niveles Sonoros

Lden d(BA)

- 55-60
- 60-65
- 65-70
- 70-75
- >75



Elipsoide internacional. Proyección U.T.M. Datum europeo 1959 hasta 2011. Las longitudes están referidas al meridiano de Greenwich. Los alturas se refieren al nivel del Mediterráneo en Alicante. Cuadrícula de 10 metros de lado. Las coordenadas geográficas en rojo corresponden a la cuadrícula WGS84 U.T.M.

Ministerio de Fomento

SECRETARÍA DE ESTADO DE INFRAESTRUCTURAS Y PLANIFICACIÓN
 DIRECCIÓN GENERAL DE CARRETERAS
 SUBDIRECCIÓN GENERAL DE PLANIFICACIÓN

