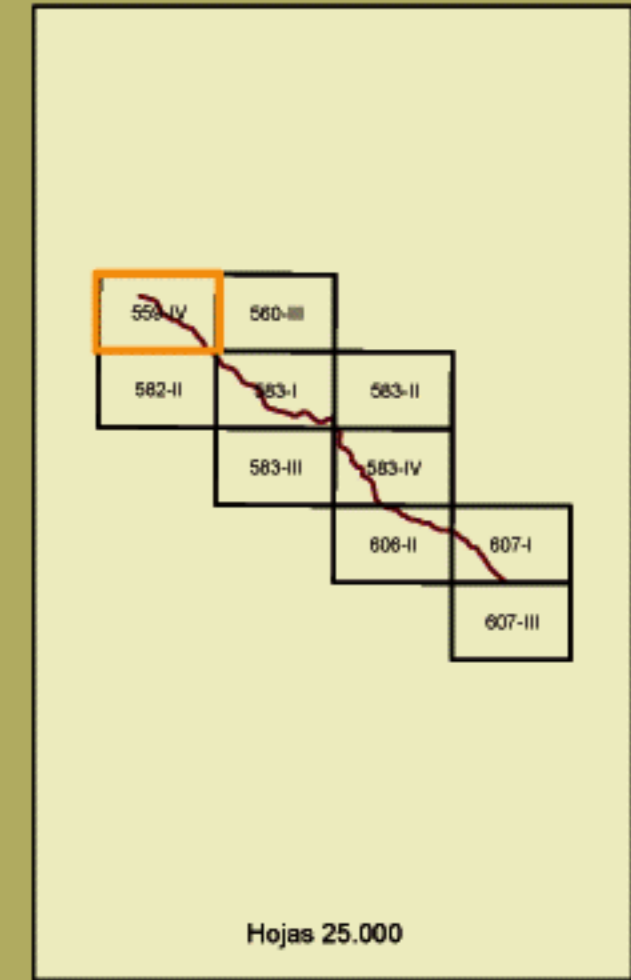
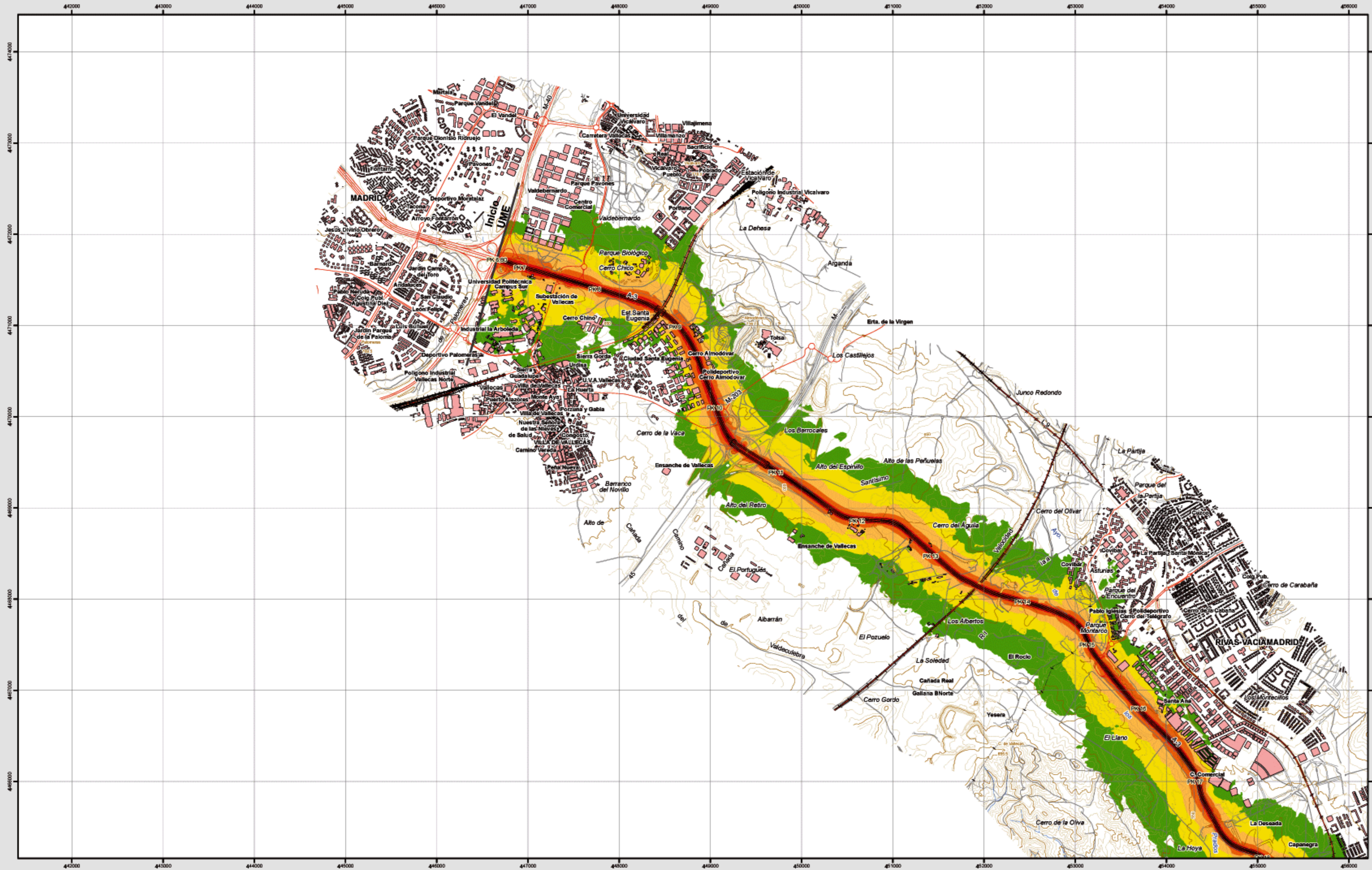


Madrid Sureste

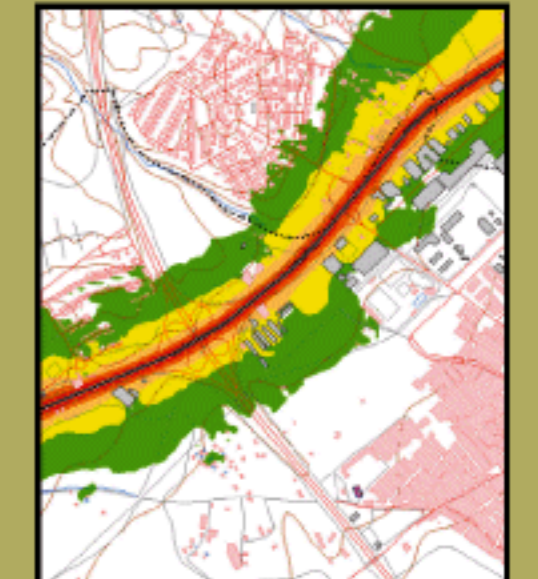


559 - IV

Madrid Sureste

MAPA ESTRATÉGICO DE RUIDO DE LA COMUNIDAD DE MADRID
UNIDAD DE MAPA ESTRATÉGICO A-3
 Escala 1 : 25.000

Mapa de niveles sonoros Lnoche



Infraestructura

Carreteras	
Caminos, pistas y vías pecuarias	
Ferrocarril	
Eje del tronco de la A-3	

Socioestructura

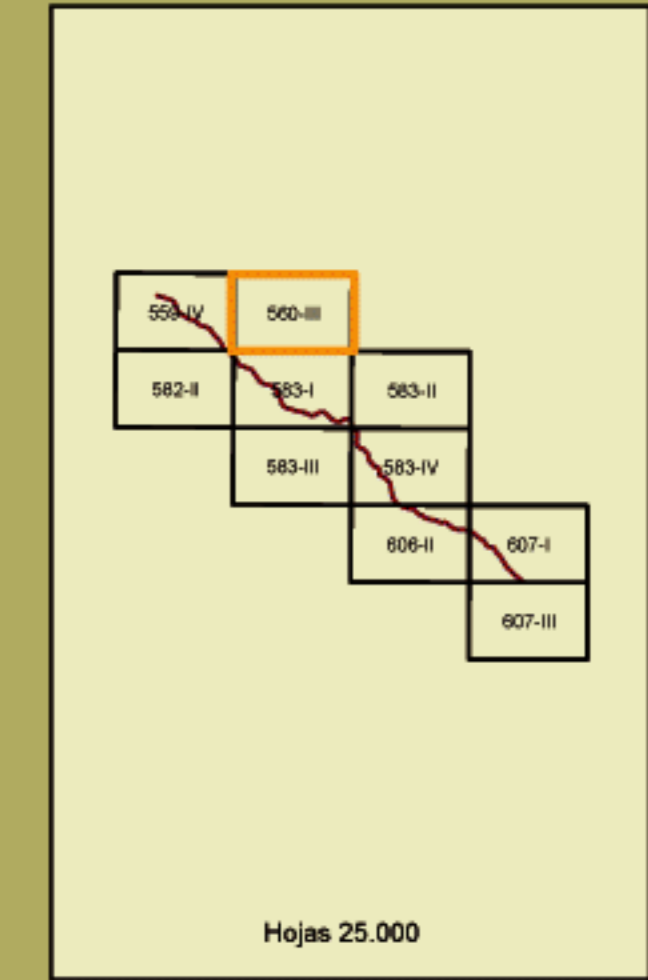
Edificaciones	
Limites Administrativos	
Limite municipal	
Limite autonómico	
Hidrografia	
Ríos y arroyos	
Embalses y balsas	

Niveles Sonoros

Lnoche dB(A)	Color
50-55	Verde
55-60	Amarillo
60-65	Naranja
65-70	Rojo oscuro
>70	Rojo

1 : 25.000
 Escala internacional. Proyección U.T.M. Datum europeo 1950 hasta 2011. Las longitudes están referidas al meridiano de Greenwich. Las alturas se refieren al nivel del mar en el Atlántico. Coordenadas de las líneas de 10 metros. Las coordenadas geográficas en negro corresponden a la cuadrícula WGS84 U.T.M.

Mejorada del Campo



560-III



Mejorada del Campo

MAPA ESTRATÉGICO DE RUIDO DE LA COMUNIDAD DE MADRID
UNIDAD DE MAPA ESTRATÉGICO A-3
 Escala 1 : 25.000

Mapa de niveles sonoros Lnoche



Infraestructura

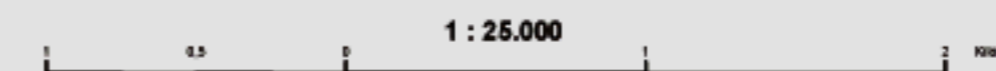
Carreteras	
Caminos, pistas y vías pecuarias	
Ferrocarril	
Eje del tronco de la A-3	

Socioestructura

Edificaciones	
Limites Administrativos	
Limite municipal	
Limite autonómico	
Hidrografia	
Ríos y arroyos	
Embalses y balsas	

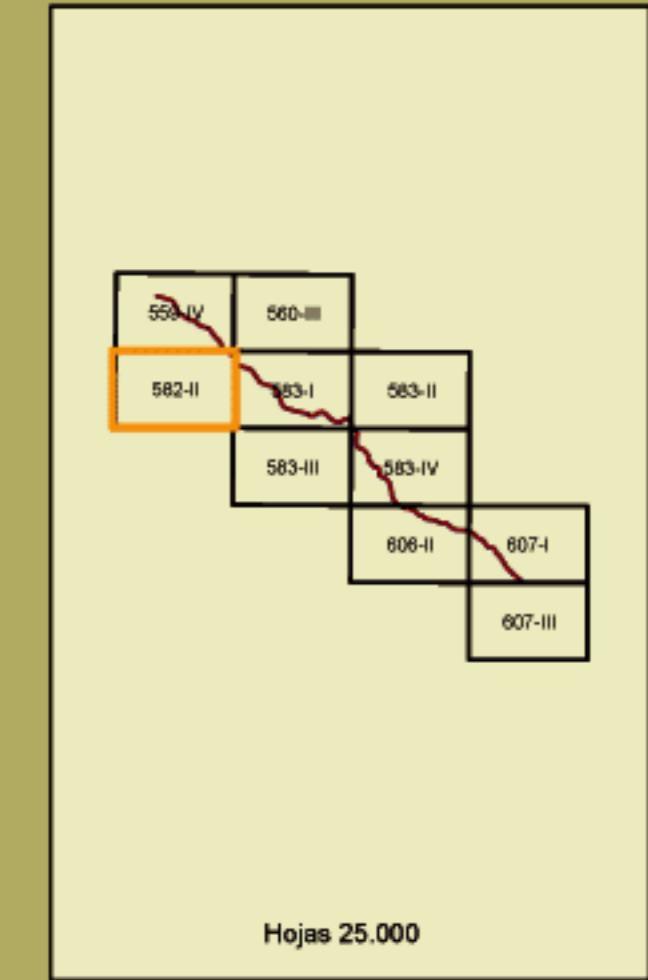
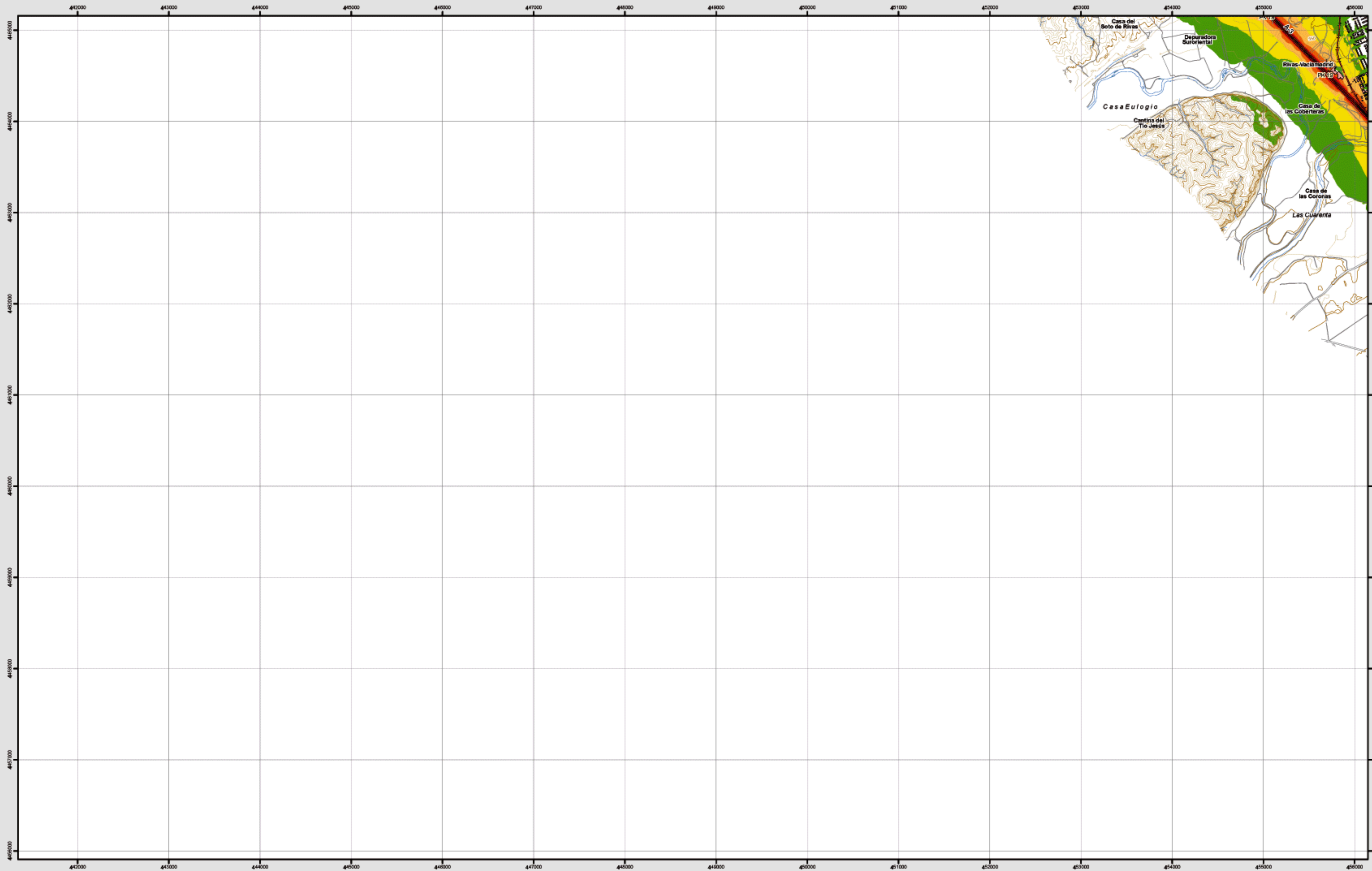
Niveles Sonoros

Lnoche dB(A)	
50-55	
55-60	
60-65	
65-70	
>70	



Elipsoide internacional. Proyección U.T.M. Datum europeo 1959 hasta 2011. Las longitudes están referidas al meridiano de Greenwich. Las alturas se refieren al nivel del Mediterráneo en Alicante. Caudalizador de las curvas de nivel 10 metros. Las coordenadas geográficas en rojo corresponden a la cuadrícula U.T.M.

Perales del Río



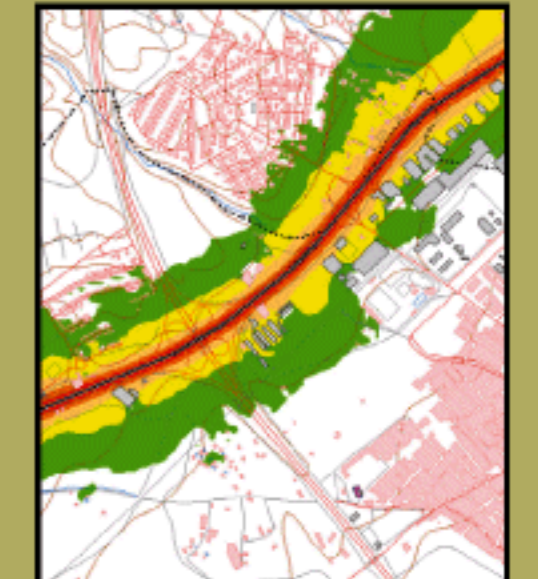
582-II



Perales del Río

MAPA ESTRATÉGICO DE RUIDO DE LA COMUNIDAD DE MADRID
UNIDAD DE MAPA ESTRATÉGICO A-3
 Escala 1 : 25.000

Mapa de niveles sonoros Lnoche



Infraestructura

- Carreteras
- Caminos, pistas y vías pecuarias
- Ferrocarril
- Eje del tronco de la A-3

Socioestructura

Edificaciones

Limites Administrativos

- Limite municipal
- Limite autonómico

Hidrografia

- Ríos y arroyos
- Embalses y balsas

Niveles Sonoros

Lnoche dB(A)

- 50-55
- 55-60
- 60-65
- 65-70
- >70



Elipsoide internacional. Proyección U.T.M. Datum europeo 1950 base 20N. Las longitudes están referidas al meridiano de Greenwich. Las alturas se refieren al nivel del mar mediterráneo en Alicante. Coordenadas de las líneas de 10 metros. Las coordenadas geográficas en rojo corresponden a la cuadrícula Monstrica U.T.M.

Ministerio de Fomento

SECRETARÍA DE ESTADO DE INFRAESTRUCTURAS Y PLANIFICACIÓN

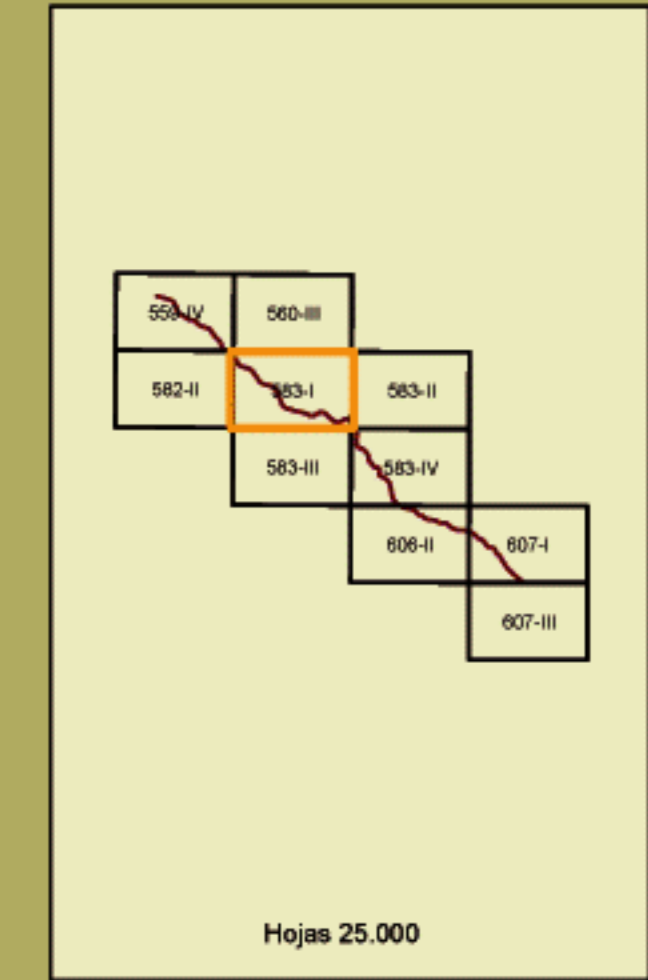
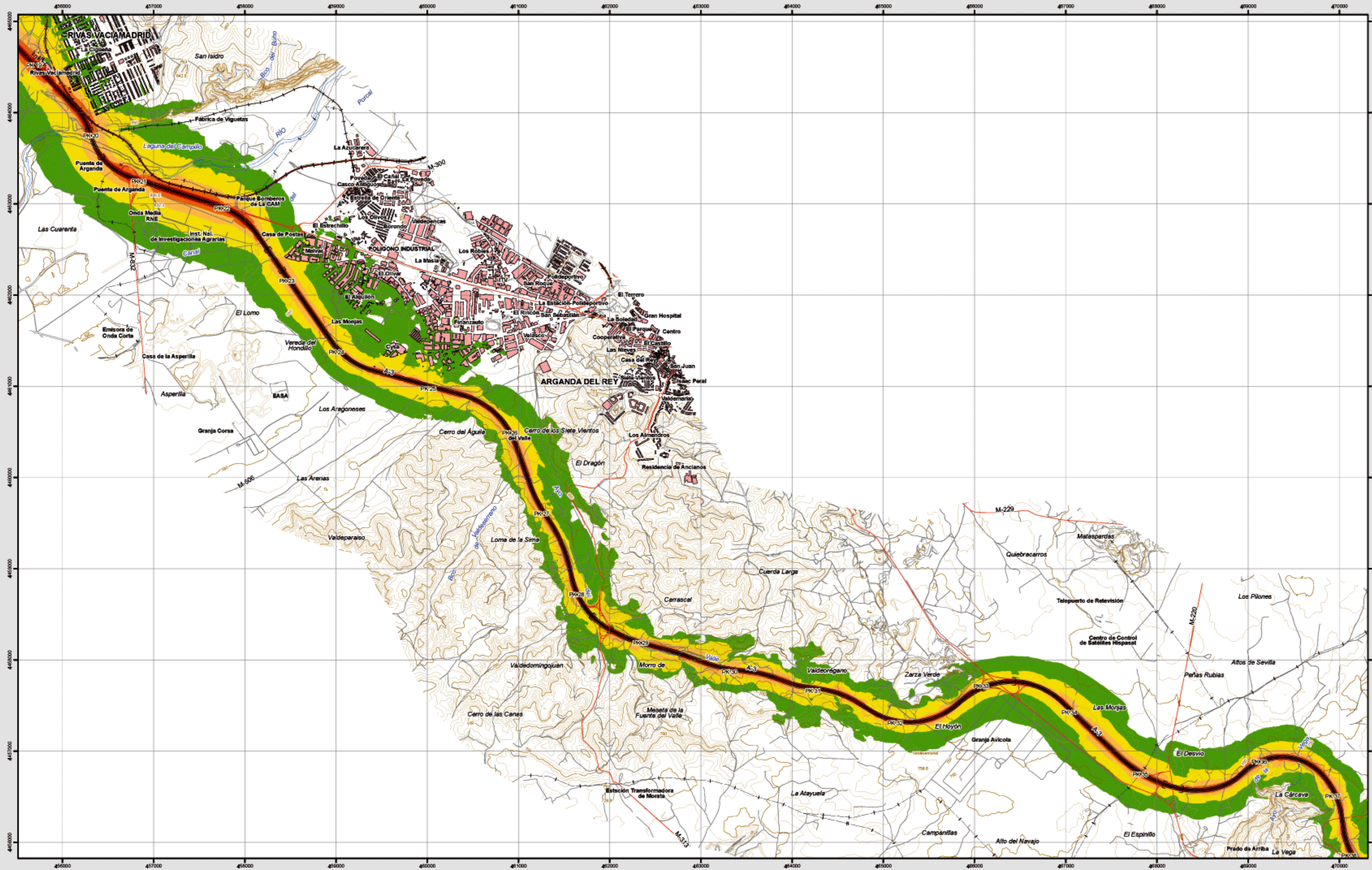
DIRECCIÓN GENERAL DE CARRETERAS

SUBDIRECCIÓN GENERAL DE PLANIFICACIÓN

egra

evaluación y gestión del ruido ambiental

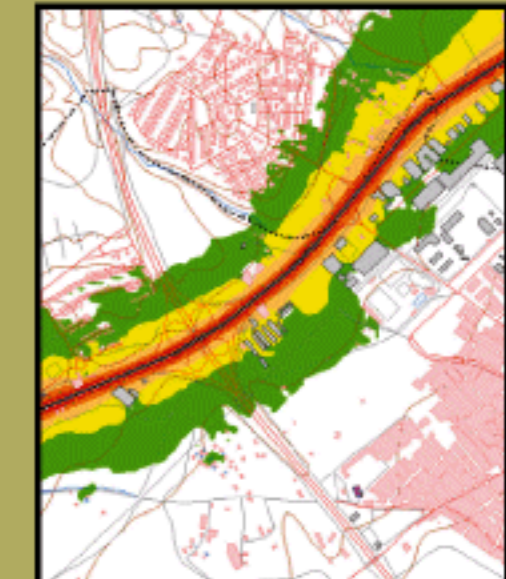
Arganda del Rey



Arganda del Rey

MAPA ESTRATÉGICO DE RUIDO DE LA COMUNIDAD DE MADRID UNIDAD DE MAPA ESTRATÉGICO A-3
Escala 1 : 25.000

Mapa de niveles sonoros L_{noche}



Infraestructura

Carreteras	
Caminos, pías y vías pecuarias	
Ferrocarril	
Eje del tronco de la A-3	

Socioestructura

Edificaciones	
Limites Administrativos	
Limite municipal	
Limite autonómico	
Hidrografia	
Ríos y arroyos	
Embalses y balsas	

Niveles Sonoros

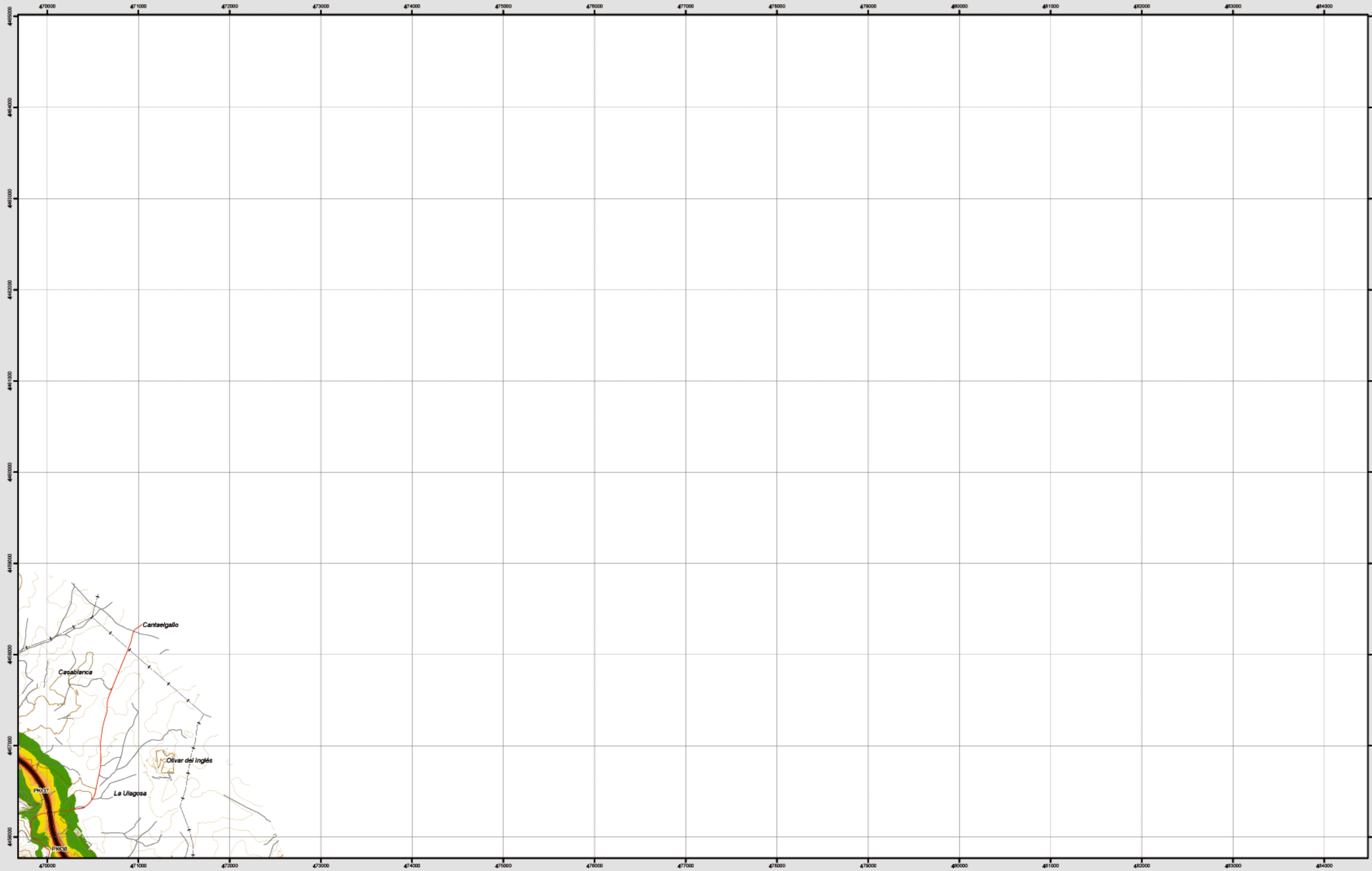
L _{noche} dB(A)	
50-55	
55-60	
60-65	
65-70	
>70	




Ministerio de Fomento
 SECRETARÍA DE ESTADO DE INFRAESTRUCTURAS Y PLANIFICACIÓN
 DIRECCIÓN GENERAL DE CARRETERAS
 SUBDIRECCIÓN GENERAL DE PLANIFICACIÓN



Valdilecha



Infraestructura

- Carreteras
- Caminos, pistas y vías pecuarias
- Ferrocarril
- Eje del tronco de la A-3

Socioestructura

Edificaciones

Limites Administrativos

- Limite municipal
- Limite autonómico

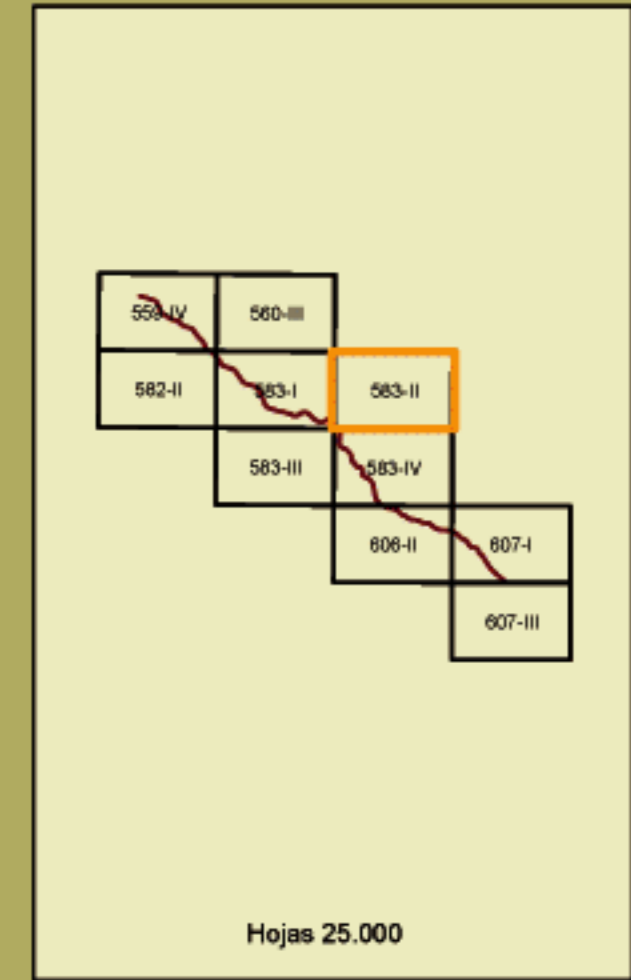
Hidrografia

- Ríos y arroyos
- Embalses y balsas

Niveles Sonoros

Lnoche dB(A)

- 50-55
- 55-60
- 60-65
- 65-70
- >70

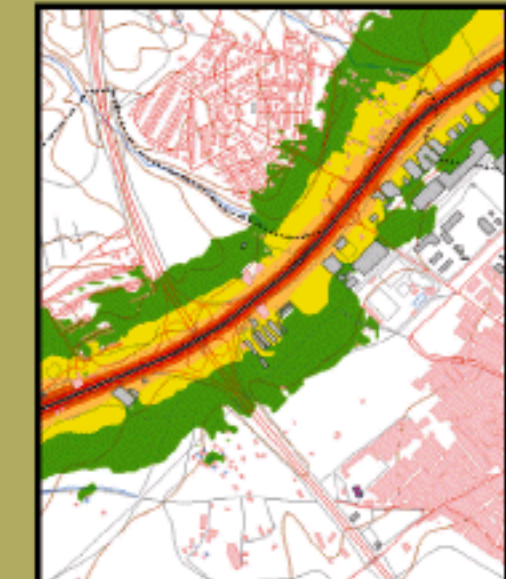


583-II

Valdilecha

MAPA ESTRATÉGICO DE RUIDO DE LA COMUNIDAD DE MADRID
UNIDAD DE MAPA ESTRATÉGICO A-3
 Escala 1 : 25.000

Mapa de niveles sonoros Lnoche

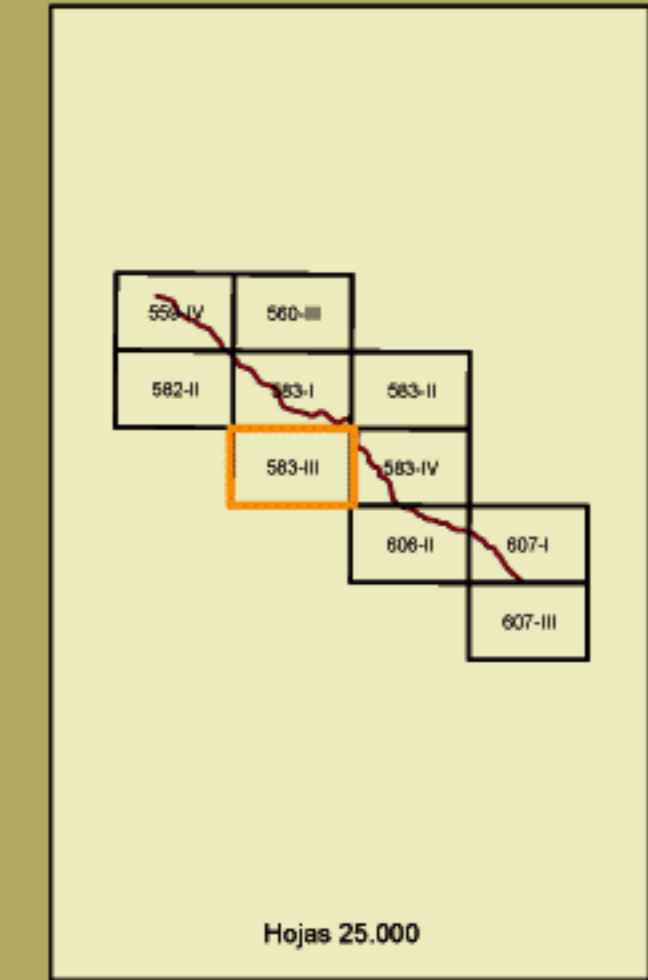
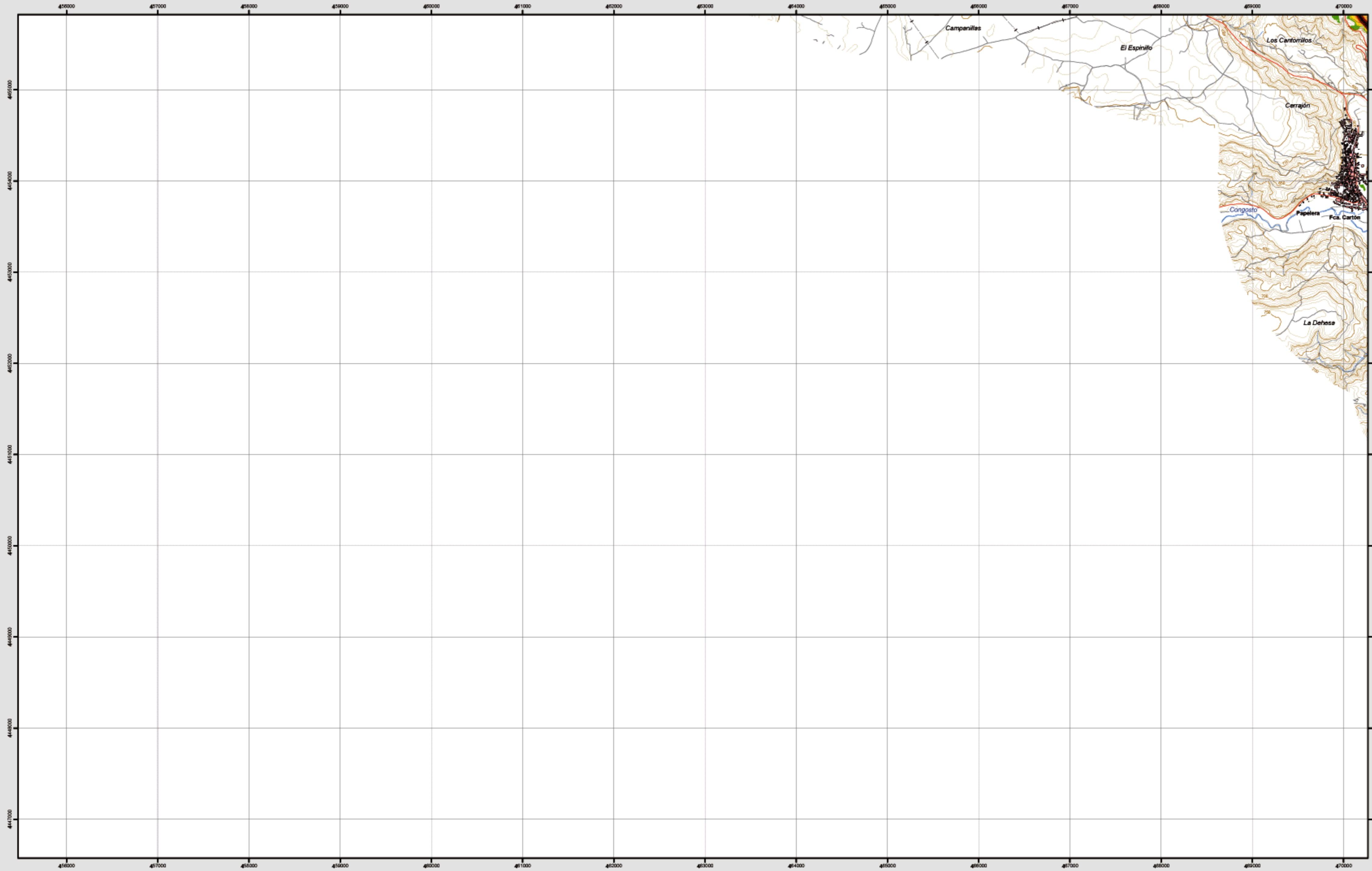


Ministerio de Fomento

SECRETARÍA DE ESTADO DE INFRAESTRUCTURAS Y PLANIFICACIÓN
 DIRECCIÓN GENERAL DE CARRETERAS
 SUBDIRECCIÓN GENERAL DE PLANIFICACIÓN



Morata de Tajuña



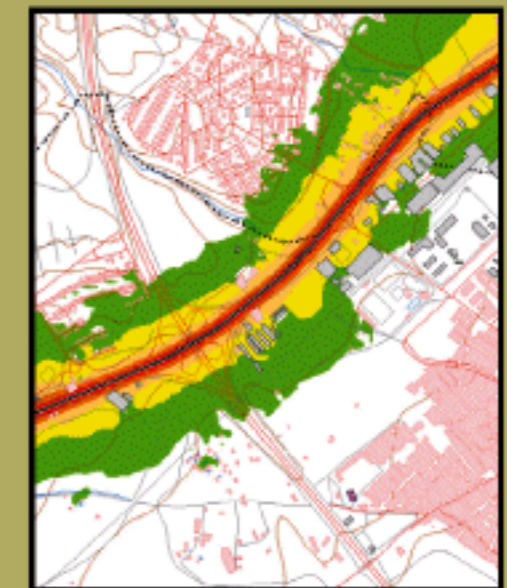
583-III



Morata de Tajuña

MAPA ESTRATÉGICO DE RUIDO DE LA COMUNIDAD DE MADRID
UNIDAD DE MAPA ESTRATÉGICO A-3
 Escala 1 : 25.000

Mapa de niveles sonoros Lnoche



Infraestructura

- Carreteras
- Caminos, pistas y vías pecuarias
- Ferrocarril
- Eje del tronco de la A-3

Socioestructura

Edificaciones

Limites Administrativos

- Limite municipal
- Limite autonómico

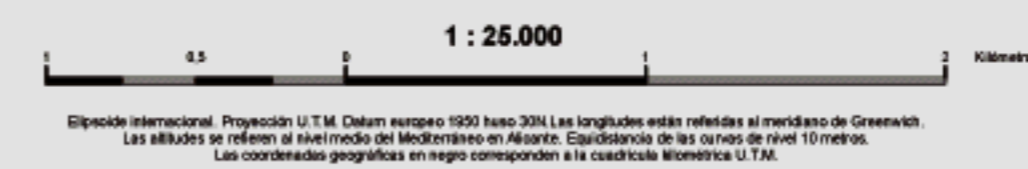
Hidrografia

- Ríos y arroyos
- Embalses y balsas

Niveles Sonoros

Lnoche dB(A)

- 50-55
- 55-60
- 60-65
- 65-70
- >70



Ministerio de Fomento

SECRETARÍA DE ESTADO DE INFRAESTRUCTURAS Y PLANIFICACIÓN

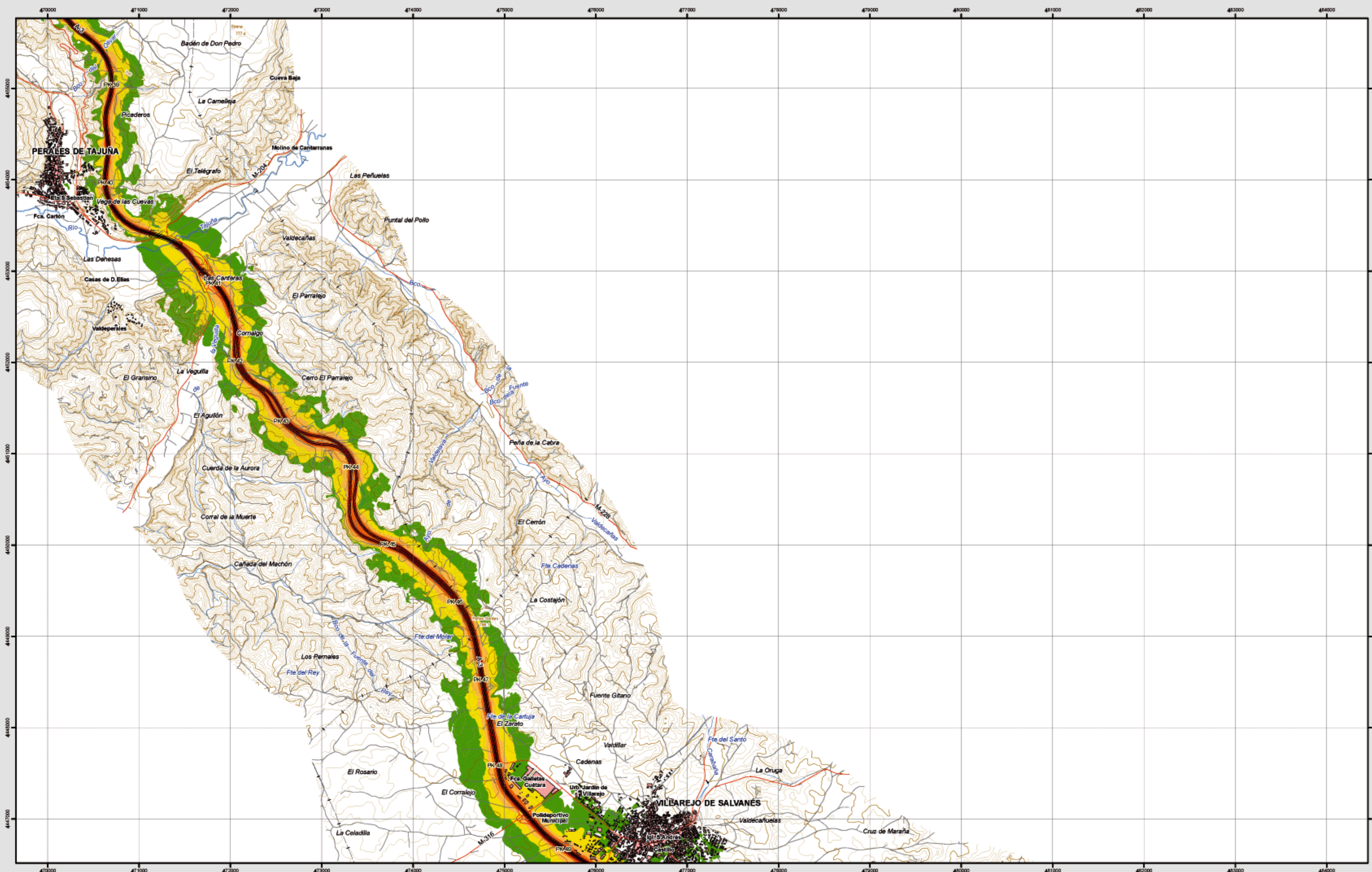
DIRECCIÓN GENERAL DE CARRETERAS

SUBDIRECCIÓN GENERAL DE PLANIFICACIÓN

egra

evaluación y gestión del ruido ambiental

Villarejo de Salvanes



Infraestructura

- Carreteras
- Caminos, pistas y vías pecuarias
- Ferrocarril
- Eje del tronco de la A-3

Socioestructura

Edificaciones

Limites Administrativos

- Limite municipal
- Limite autonómico

Hidrografia

- Ríos y arroyos
- Embalses y balsas

Niveles Sonoros

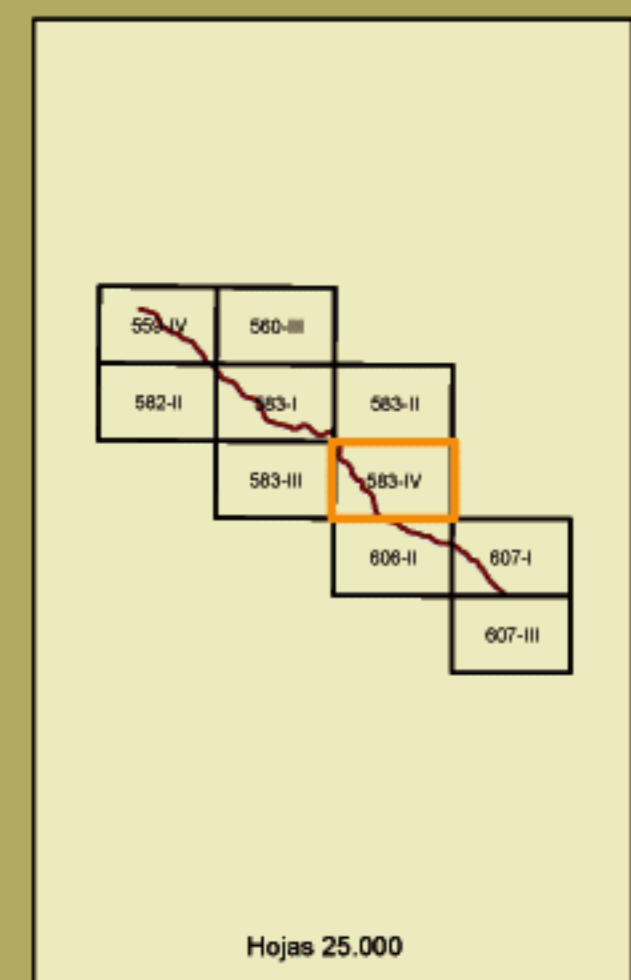
Lnoche dB(A)

- 50-55
- 55-60
- 60-65
- 65-70
- >70

1 : 25.000

0 0,5 1 2 Kilómetros

Elipsoide internacional. Proyección U.T.M. Datum europeo 1959 hasta 2011. Las longitudes están referidas al meridiano de Greenwich. Las alturas se refieren al nivel del mar (Medio Marino de Alarcón). Caudalizador de las líneas de nivel 10 metros. Las coordenadas geográficas en rojo corresponden a la cuadrícula U.T.M.

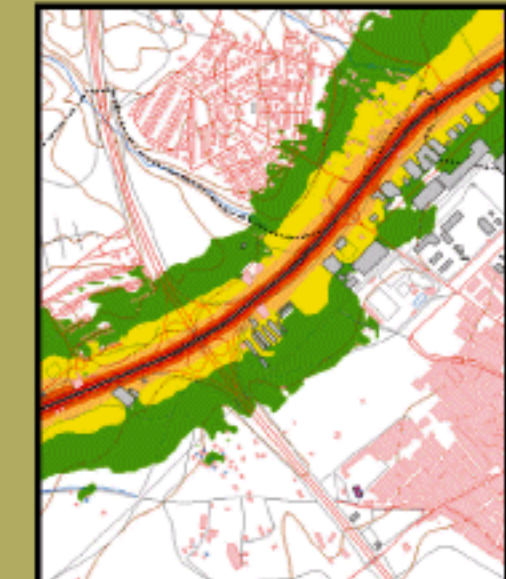


583-IV

Villarejo de Salvanes

MAPA ESTRATÉGICO DE RUIDO DE LA COMUNIDAD DE MADRID
UNIDAD DE MAPA ESTRATÉGICO A-3
 Escala 1 : 25.000

Mapa de niveles sonoros Lnoche



Ministerio de Fomento

SECRETARÍA DE ESTADO DE INFRAESTRUCTURAS Y PLANIFICACIÓN

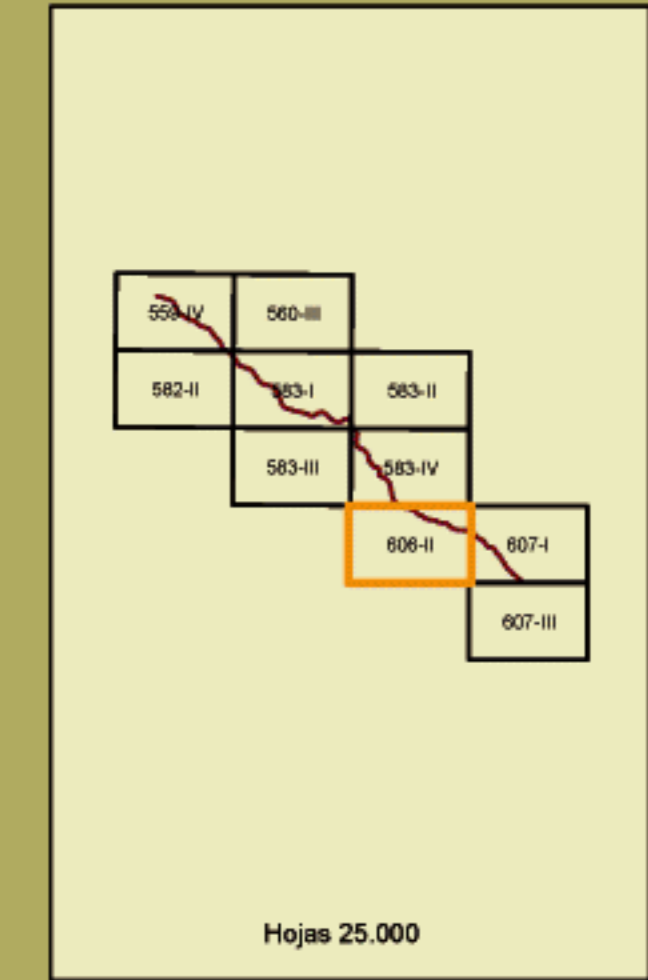
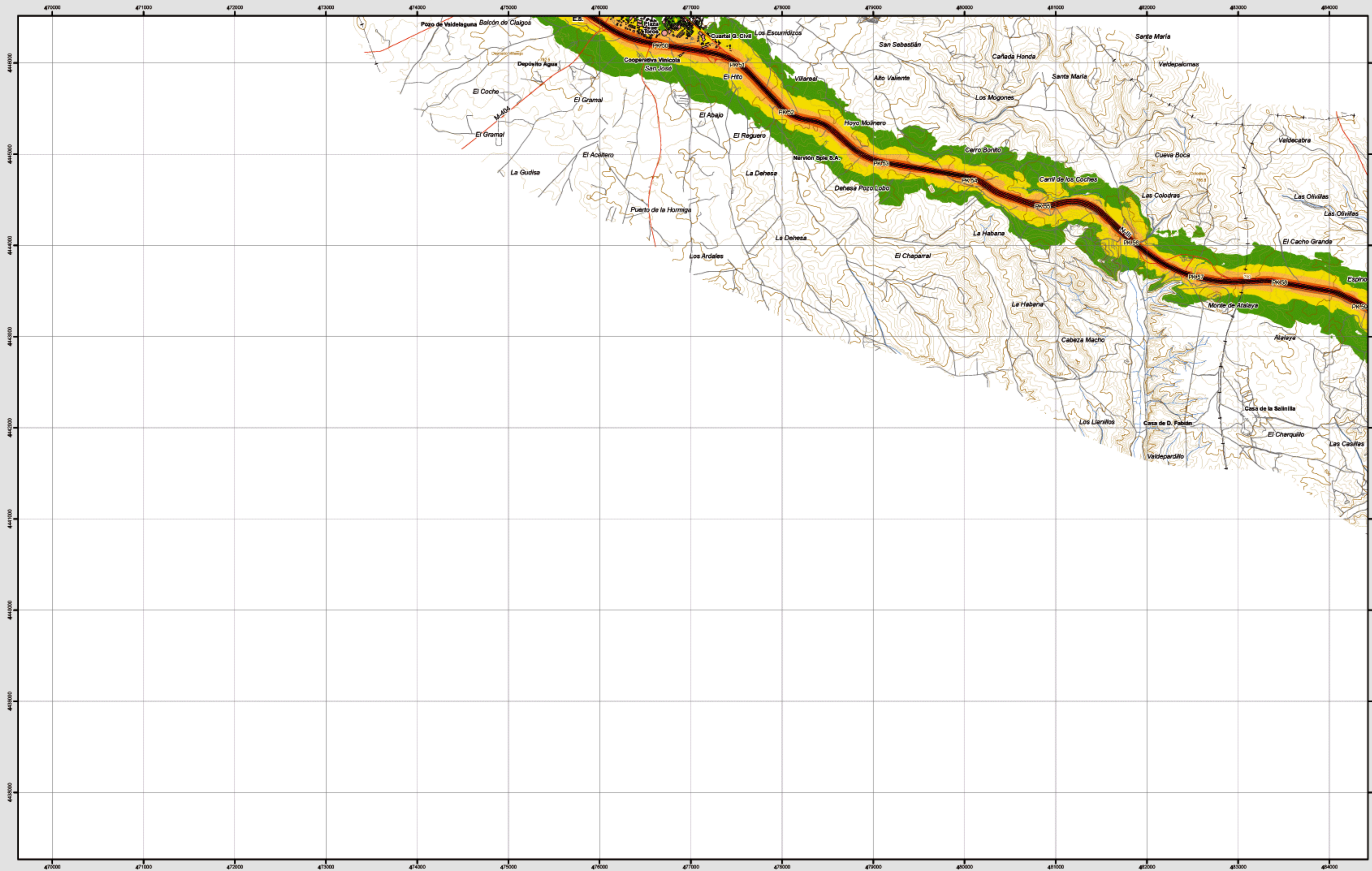
DIRECCIÓN GENERAL DE CARRETERAS

SUBDIRECCIÓN GENERAL DE PLANIFICACIÓN

evaluación y gestión del ruido ambiental

egra

Belmonte de Tajo



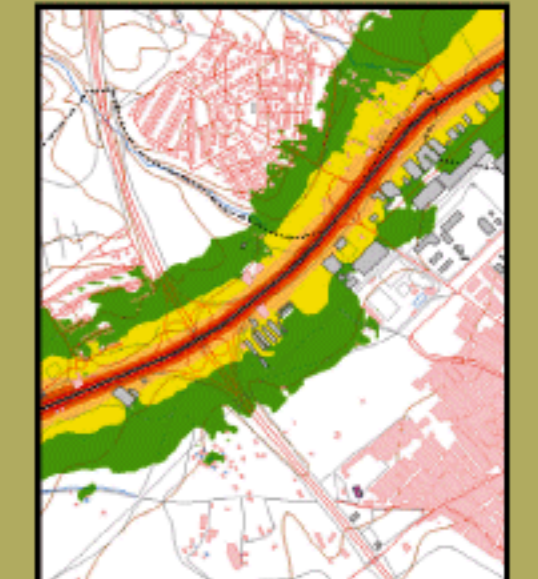
606-II



Belmonte de Tajo

MAPA ESTRATÉGICO DE RUIDO DE LA COMUNIDAD DE MADRID
UNIDAD DE MAPA ESTRATÉGICO A-3
 Escala 1 : 25.000

Mapa de niveles sonoros Lnoche



Infraestructura

- Carreteras
- Caminos, pistas y vías pecuarias
- Ferrocarril
- Eje del tronco de la A-3

Socioestructura

- Edificaciones

Limites Administrativos

- Limite municipal
- Limite autonómico

Hidrografia

- Ríos y arroyos
- Embalses y balsas

Niveles Sonoros

Lnoche dB(A)

- 50-55
- 55-60
- 60-65
- 65-70
- >70

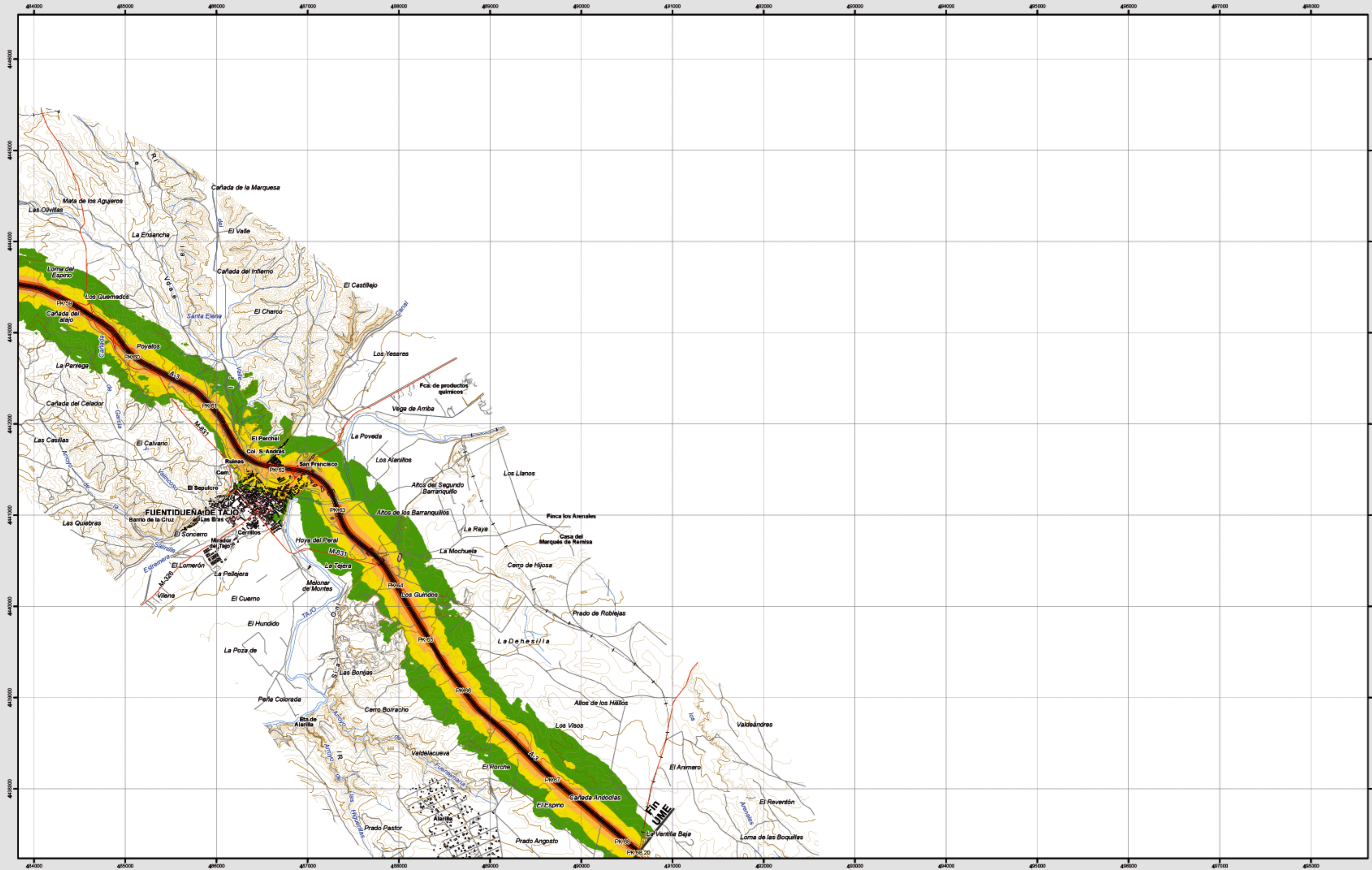


Elipsoide internacional. Proyección U.T.M. Datum europeo 1950 hasta 2011. Las longitudes están referidas al meridiano de Greenwich. Los alturas se refieren al nivel del mar del Mediterráneo en Alicante. Caudalizador de las líneas de riego 10 metros. Las coordenadas geográficas en rojo corresponden a la cuadrícula WGS84 U.T.M.

Ministerio de Fomento

SECRETARÍA DE ESTADO DE INFRAESTRUCTURAS Y PLANIFICACIÓN
 DIRECCIÓN GENERAL DE CARRETERAS
 SUBDIRECCIÓN GENERAL DE PLANIFICACIÓN

Fuentidueña de Tajo



Infraestructura

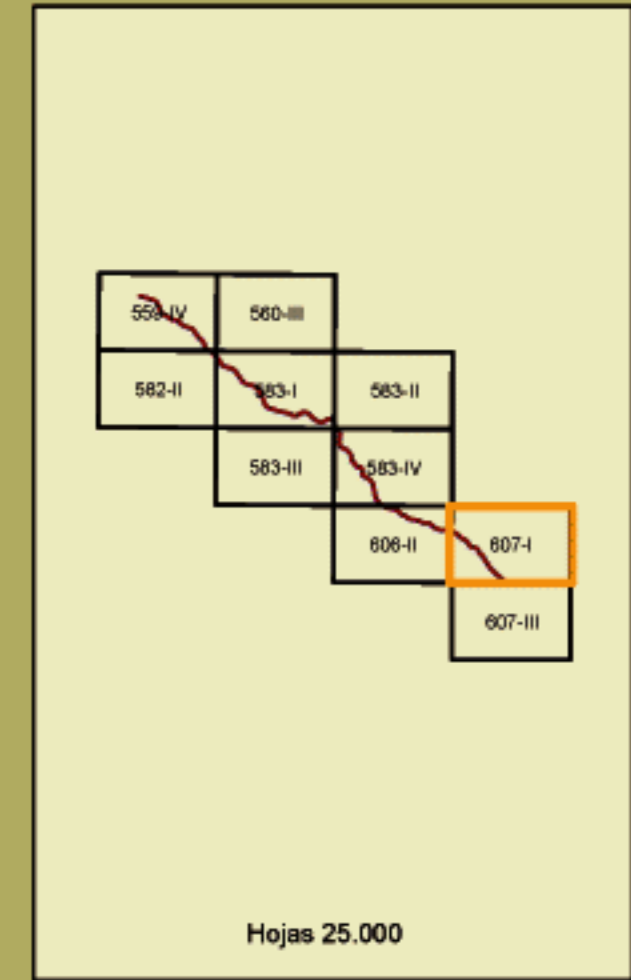
Carreteras	
Carminos, pistas y vías pecuarias	
Ferrocarril	
Eje del tronco de la A-3	

Socioestructura

Edificaciones	
Limites Administrativos	
Limite municipal	
Limite autonómico	
Hidrografia	
Ríos y arroyos	
Embalses y balsas	

Niveles Sonoros

Lnoche dB(A)	Color
50-55	Verde
55-60	Amarillo
60-65	Naranja
65-70	Rojo oscuro
>70	Rojo

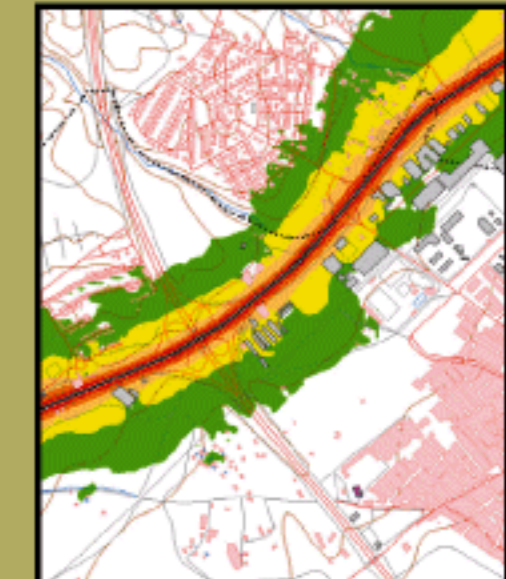


607-I

Fuentidueña de Tajo

MAPA ESTRATÉGICO DE RUIDO DE LA COMUNIDAD DE MADRID UNIDAD DE MAPA ESTRATÉGICO A-3
Escala 1 : 25.000

Mapa de niveles sonoros Lnoche

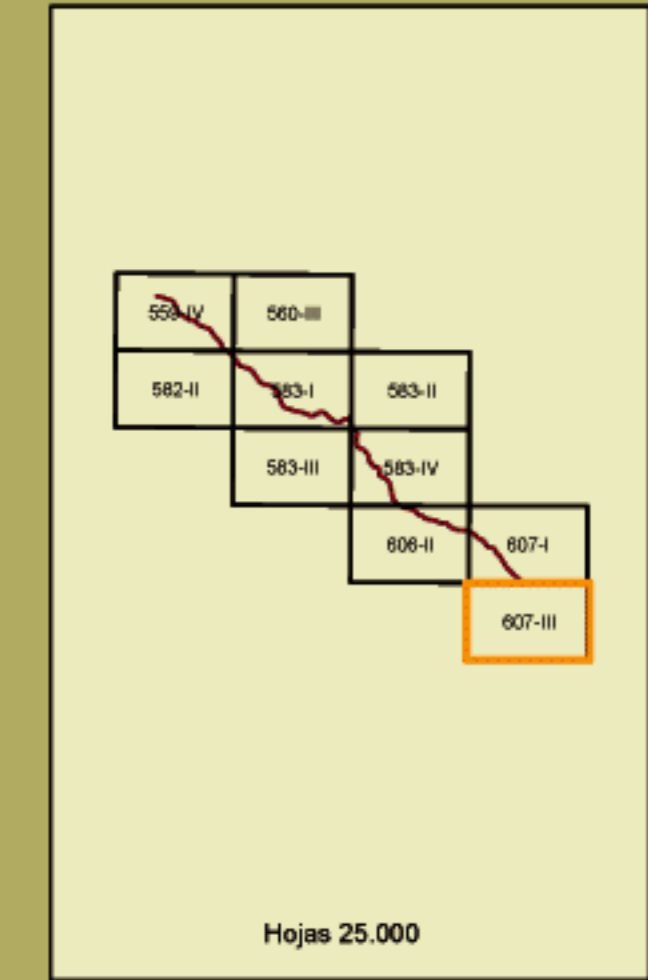
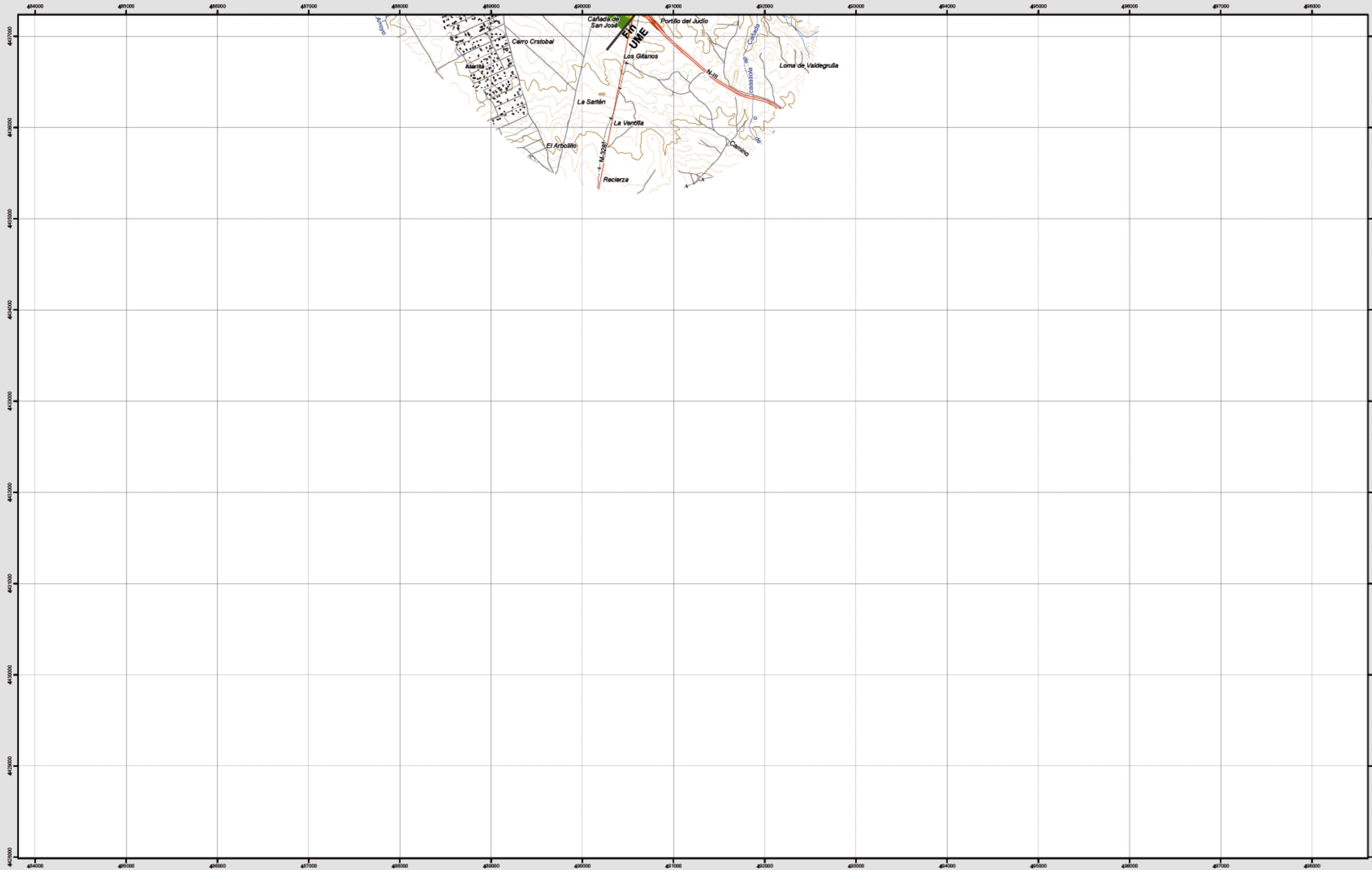


Ministerio de Fomento

SECRETARÍA DE ESTADO DE INFRAESTRUCTURAS Y PLANIFICACIÓN
DIRECCIÓN GENERAL DE CARRETERAS
SUBDIRECCIÓN GENERAL DE PLANIFICACIÓN



Belinchón



Hojas 25.000

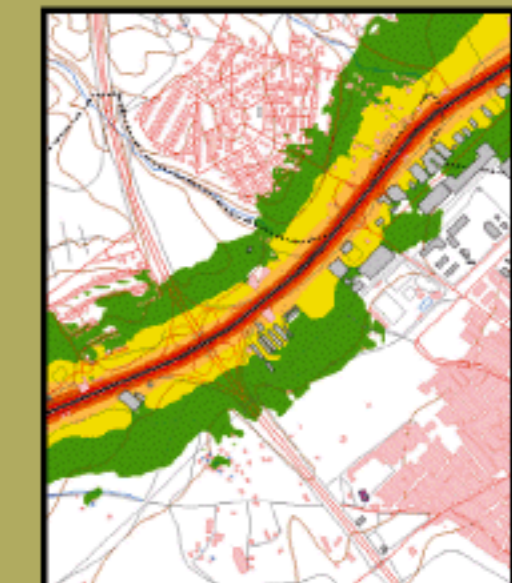
607-III



Belinchón

MAPA ESTRATÉGICO DE RUIDO DE LA COMUNIDAD DE MADRID
UNIDAD DE MAPA ESTRATÉGICO A-3
 Escala 1 : 25.000

Mapa de niveles sonoros Lnoche



Infraestructura

Carreteras	
Caminos, pías y vías pecuarias	
Ferrocarril	
Eje del tronco de la A-3	

Socioestructura

Edificaciones	
Limites Administrativos	
Limite municipal	
Limite autonómico	
Hidrografia	
Ríos y arroyos	
Embalses y balsas	

Niveles Sonoros

Lnoche dB(A)	Color
50-55	Verde
55-60	Amarillo
60-65	Naranja
65-70	Rojo oscuro
>70	Rojo




Ministerio de Fomento

SECRETARÍA DE ESTADO DE INFRAESTRUCTURAS Y PLANIFICACIÓN
 DIRECCIÓN GENERAL DE CARRETERAS
 SUBDIRECCIÓN GENERAL DE PLANIFICACIÓN


 evaluación y gestión del ruido ambiental