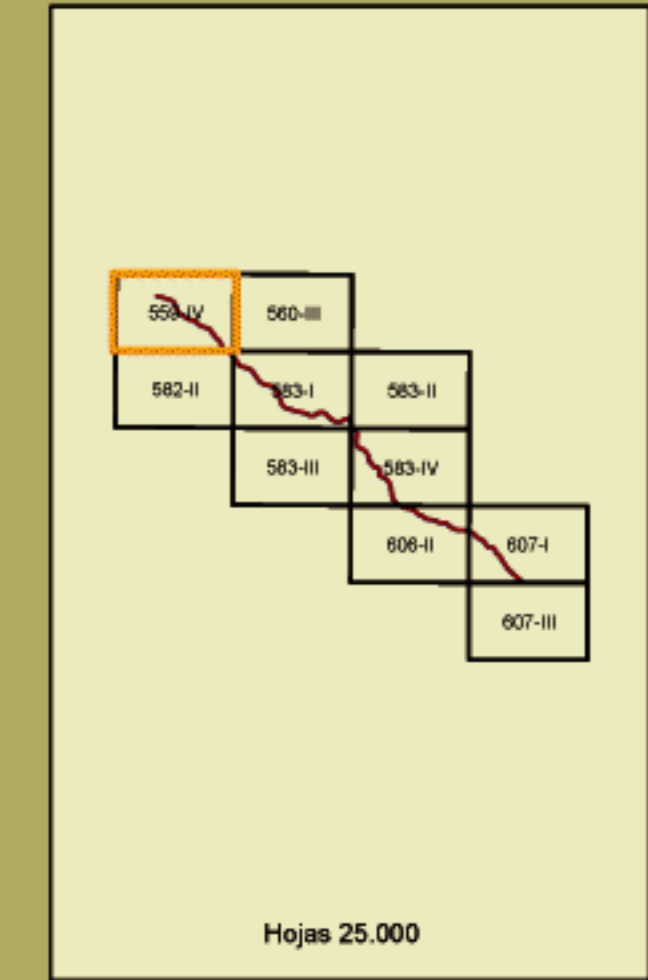
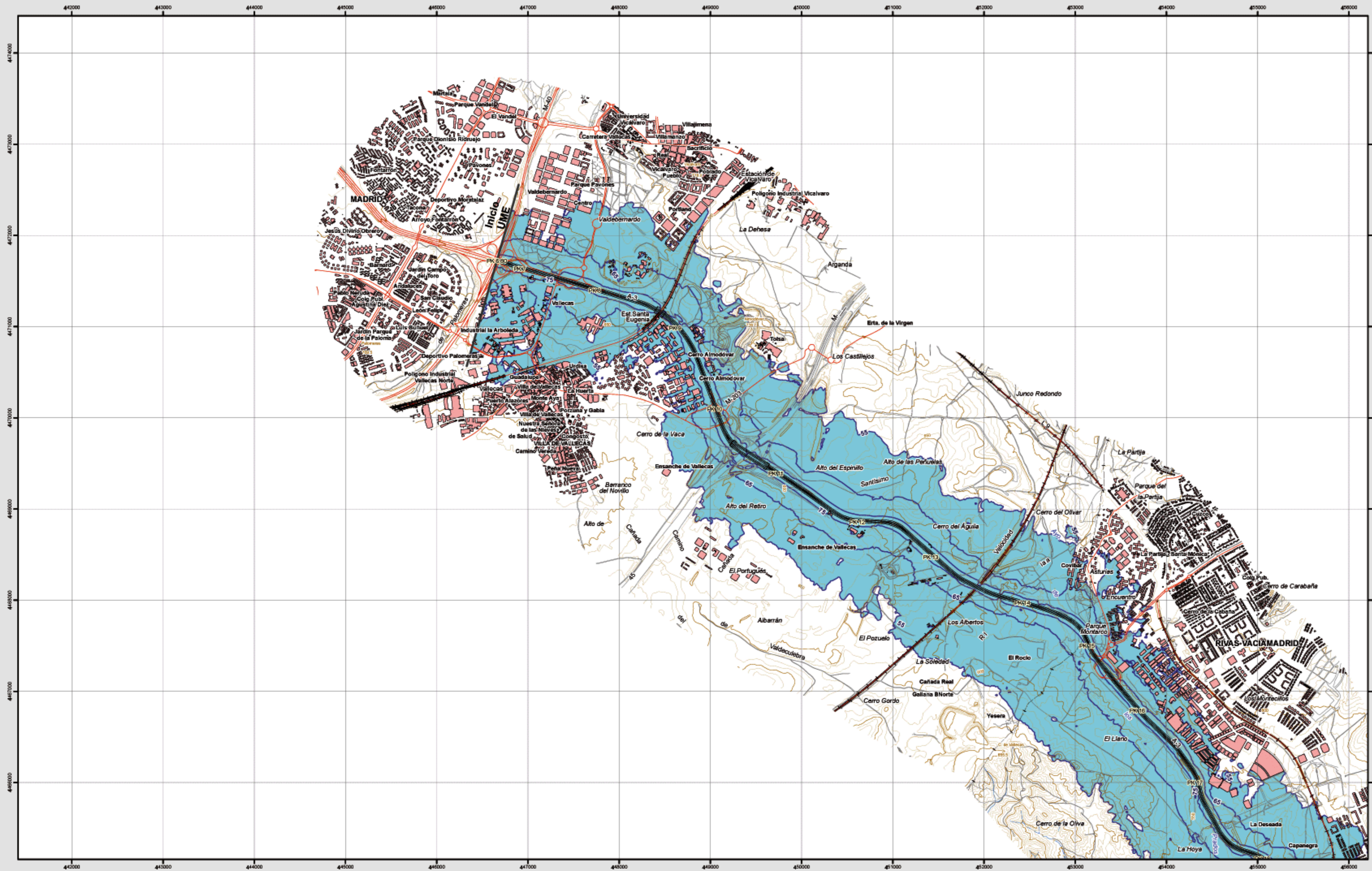


Madrid Sureste



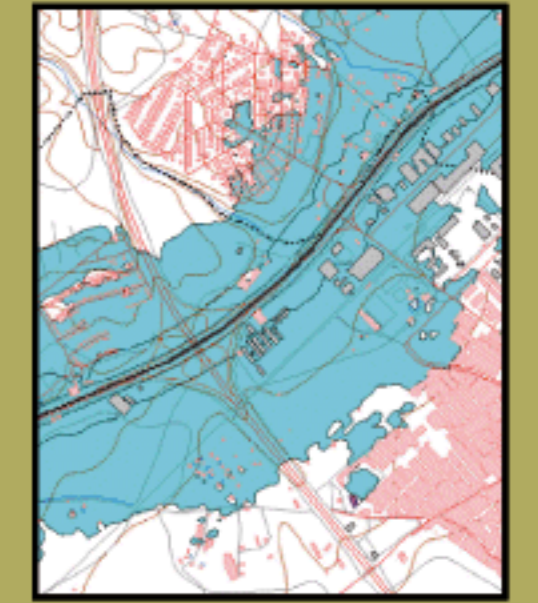
559 - IV



Madrid Sureste

MAPA ESTRATÉGICO DE RUIDO DE LA COMUNIDAD DE MADRID
UNIDAD DE MAPA ESTRATÉGICO A-3
 Escala 1 : 25.000

Mapa de Zonas de Afección



Infraestructura

- Carreteras
- Carminos, pías y vías pecuarias
- Ferrocarril
- Eje del tronco de la A-3

Socioestructura

- Edificaciones
- Limites Administrativos**
- Limite municipal
- Limite autonómico
- Hidrografía**
- Ríos y arroyos
- Embalses y balsas

Zonas de Afección

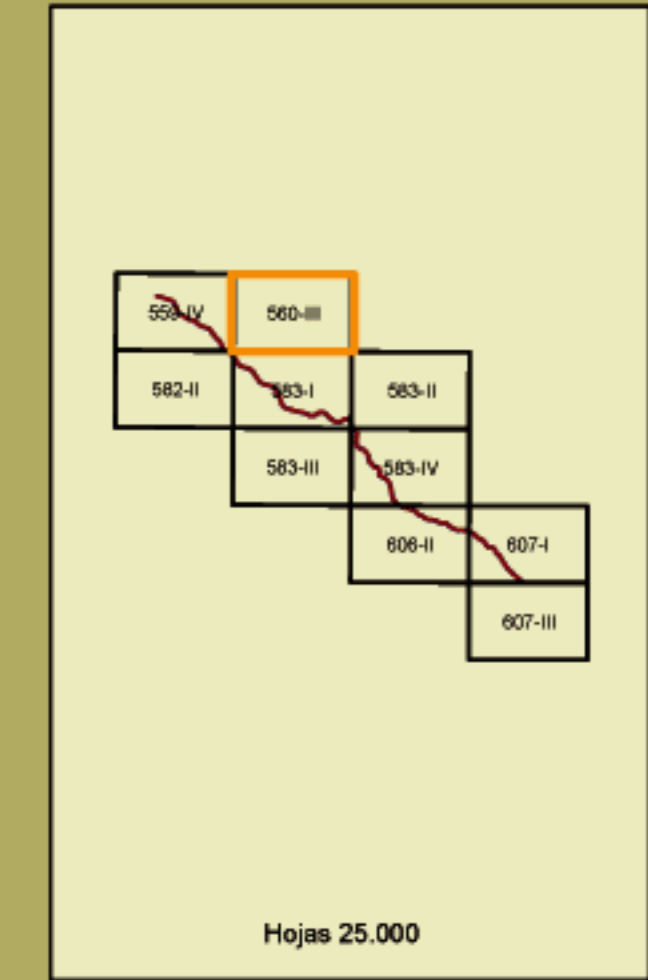
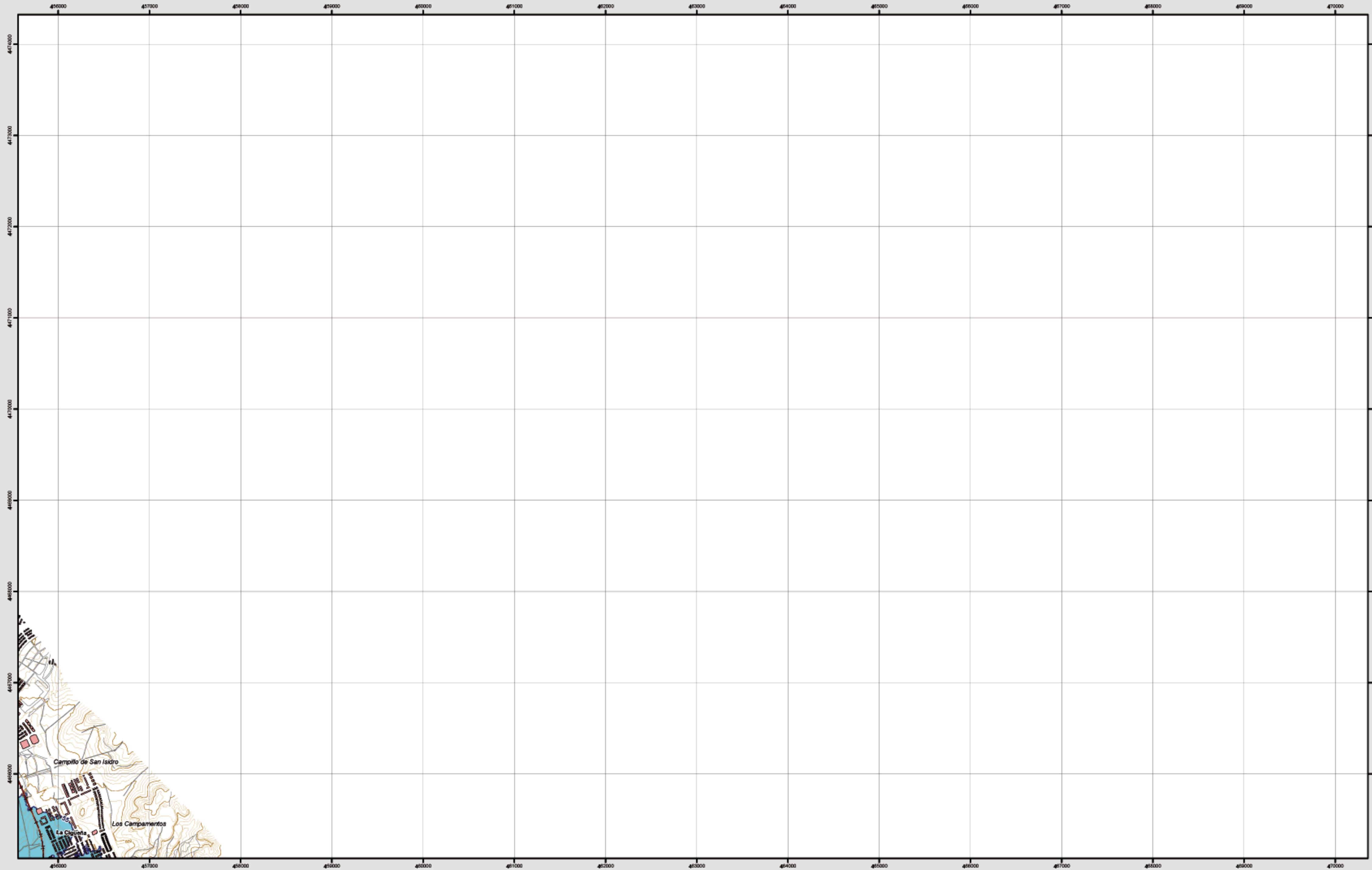
- Zona de afección
- Isófonas de Lden 55, 65 y 75 dB(A)

Superficie afectada por los valores de Lden		
dB(A)	Superficie (km ²)	
>55	70,2	
>65	19,47	
>75	5,01	
Población expuesta a los valores de Lden		
dB(A)	Viviendas (centenas)	Nº personas (centenas)
>55	98	185
>65	22	42
>75	1	1
Hospitales y colegios expuestos a los valores de Lden		
dB(A)	Hospitales (unidades)	Colegios (unidades)
>55	2	21
>65	1	9
>75	0	2



Elipsoide internacional. Proyección U.T.M. Datum europeo 1950 base 2011. Las longitudes están referidas al meridiano de Greenwich. Las alturas se refieren al nivel del Mediterráneo en Alicante. Capilaridad de las líneas de 10 metros. Las coordenadas geográficas en rojo corresponden a la cuadrícula WGS84 U.T.M.

Mejorada del Campo



Hojas 25.000

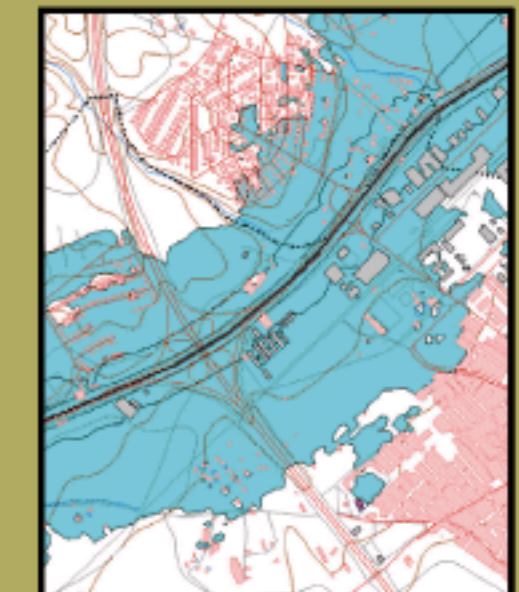
560-III



Mejorada del Campo

MAPA ESTRATÉGICO DE RUIDO DE LA COMUNIDAD DE MADRID
UNIDAD DE MAPA ESTRATÉGICO A-3
 Escala 1 : 25.000

Mapa de Zonas de Afección



Infraestructura

Carreteras	
Caminos, pistas y vías pecuarias	
Ferrocarril	
Eje del tronco de la A-3	

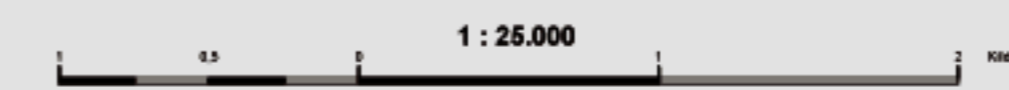
Socioestructura

Edificaciones	
Limites Administrativos	
Limite municipal	
Limite autonómico	
Hidrografia	
Ríos y arroyos	
Embalses y balsas	

Zonas de Afección

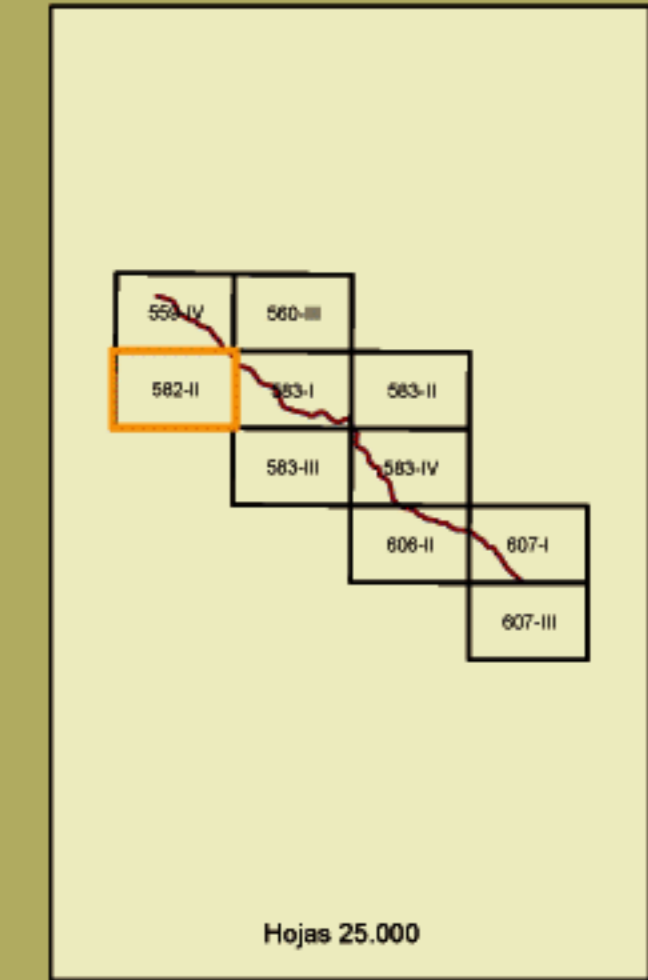
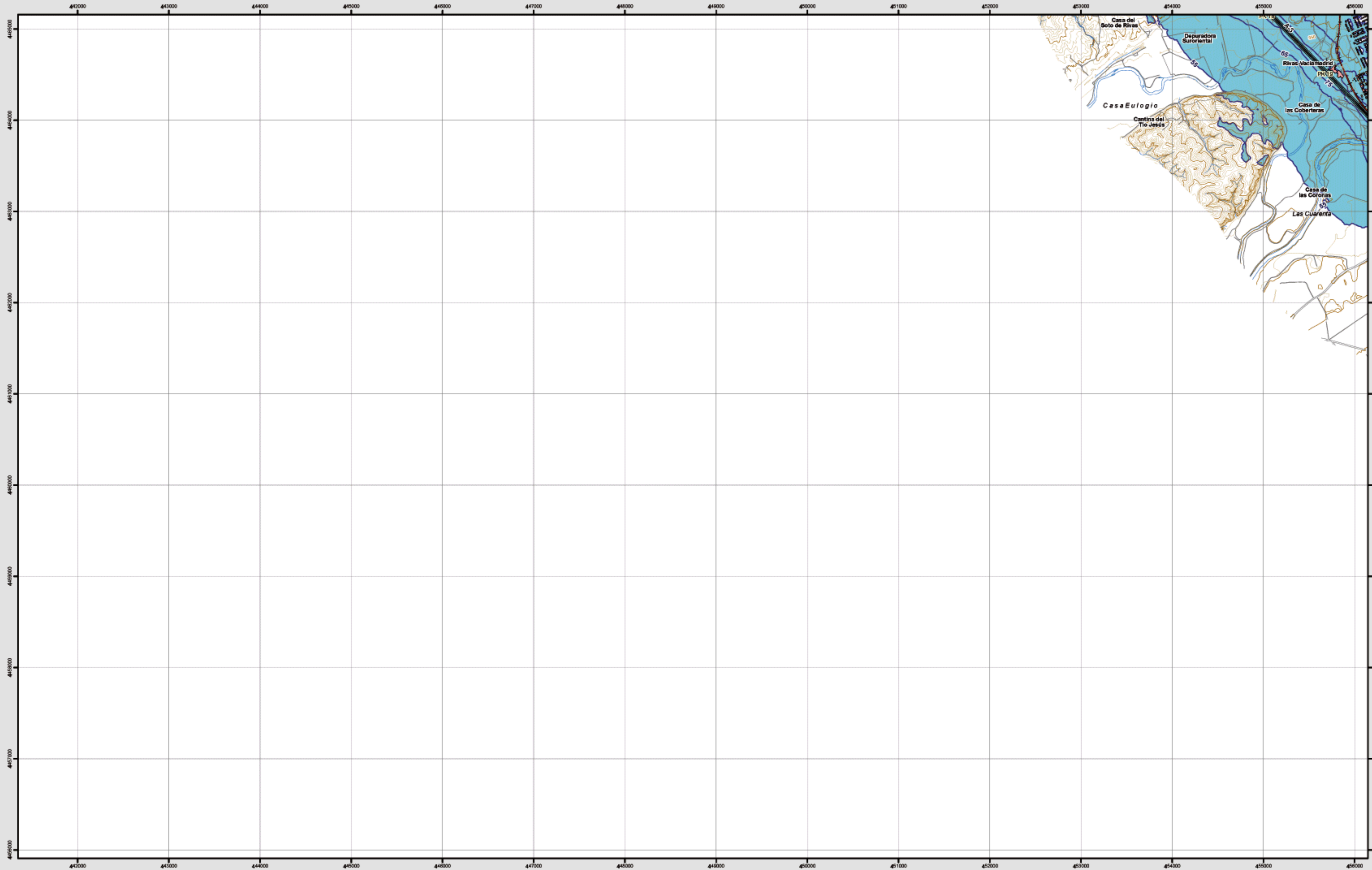
Zona de afección	
Isófonas de Lden 55, 65 y 75 dB(A)	

Superficie afectada por los valores de Lden		
dB(A)	Superficie (km²)	
>55	70,2	
>65	19,47	
>75	5,01	
Población expuesta a los valores de Lden		
dB(A)	Viviendas (centenas)	Nº personas (centenas)
>55	98	185
>65	22	42
>75	1	1
Hospitales y colegios expuestos a los valores de Lden		
dB(A)	Hospitales (unidades)	Colegios (unidades)
>55	2	21
>65	1	9
>75	0	2



Elipsoide internacional. Proyección U.T.M. Datum europeo 1950 base 20N. Las longitudes están referidas al meridiano de Greenwich. Las alturas se refieren al nivel del Mediterráneo en Alicante. Capilaridad de las líneas de 10 metros. Las coordenadas geográficas en rojo corresponden a la cuadrícula WGS84 U.T.M.

Perales del Río



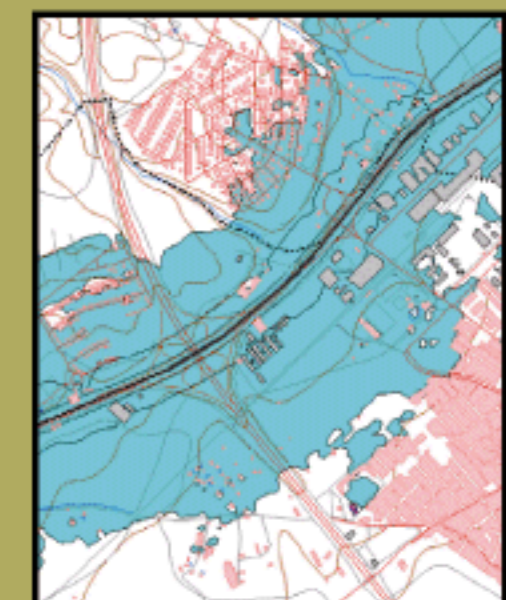
582-II



Perales del Río

MAPA ESTRATÉGICO DE RUIDO DE LA COMUNIDAD DE MADRID
UNIDAD DE MAPA ESTRATÉGICO A-3
 Escala 1 : 25.000

Mapa de Zonas de Afección



Infraestructura

- Carreteras
- Caminos, pistas y vías pecuarias
- Ferrocarril
- Eje del tronco de la A-3

Socioestructura

- Edificaciones
- Limites Administrativos**
 - Limite municipal
 - Limite autonómico
- Hidrografía**
 - Ríos y arroyos
 - Embalses y balsas

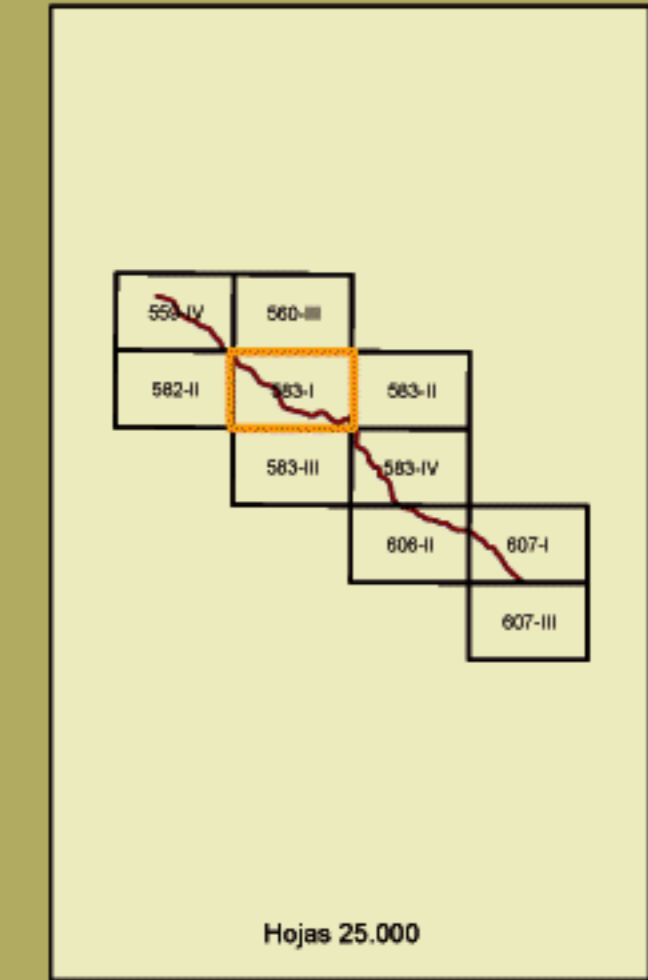
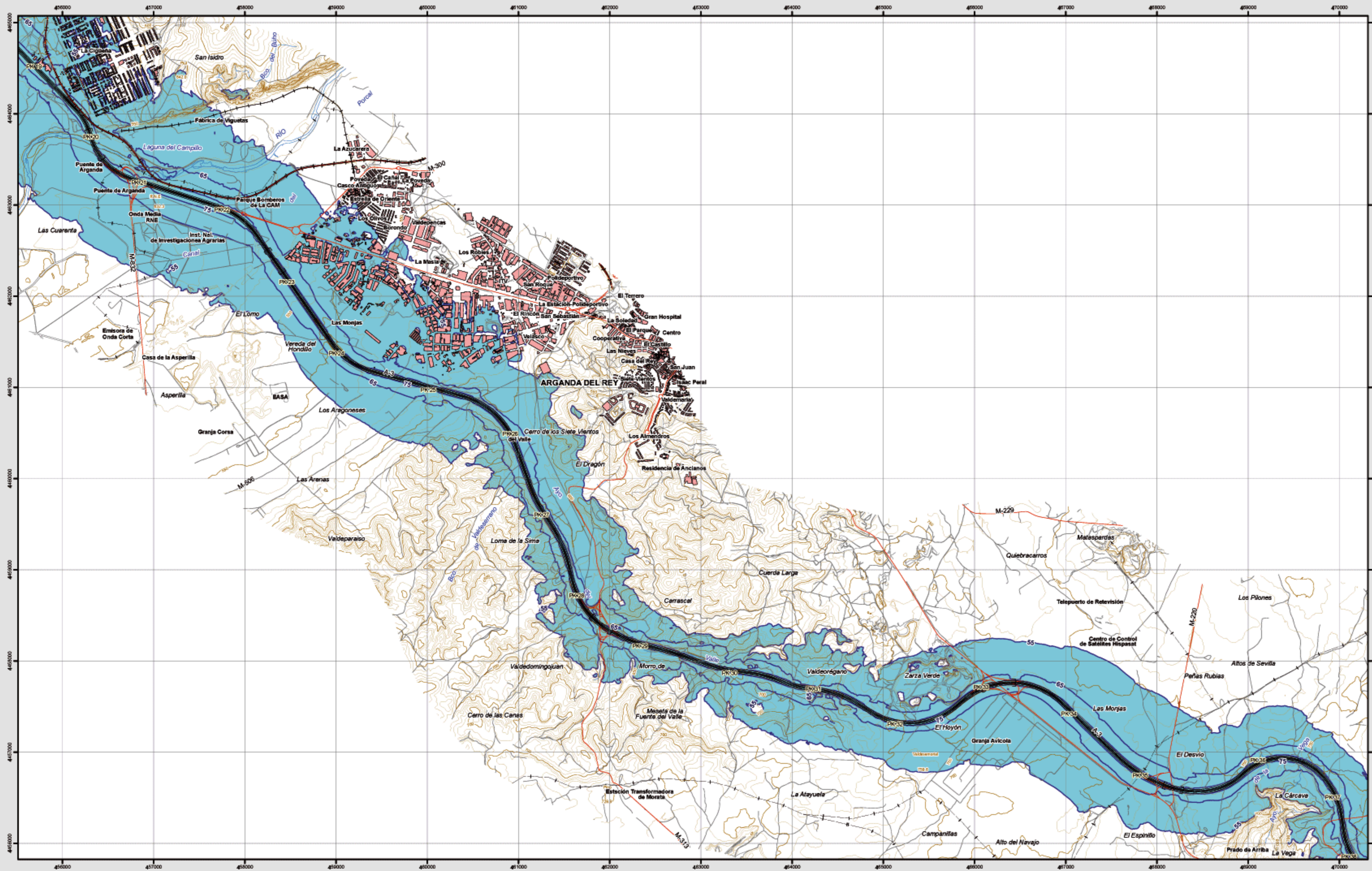
Zonas de Afección

- Zona de afección
- Isófonas de Lden 55, 65 y 75 dB(A)

Superficie afectada por los valores de Lden		
dB(A)	Superficie (km²)	
>55	70,2	
>65	19,47	
>75	5,01	
Población expuesta a los valores de Lden		
dB(A)	Viviendas (centenas)	Nº personas (centenas)
>55	98	185
>65	22	42
>75	1	1
Hospitales y colegios expuestos a los valores de Lden		
dB(A)	Hospitales (unidades)	Colegios (unidades)
>55	2	21
>65	1	9
>75	0	2



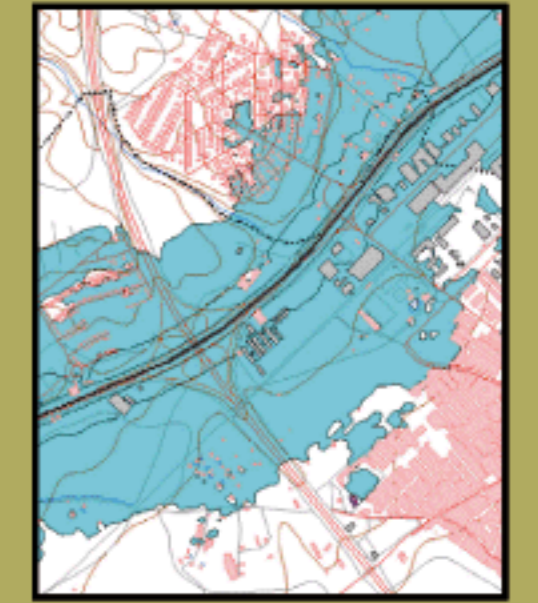
Arganda del Rey



583-I
Arganda del Rey

MAPA ESTRATÉGICO DE RUIDO DE LA COMUNIDAD DE MADRID UNIDAD DE MAPA ESTRATÉGICO A-3
Escala 1 : 25.000

Mapa de Zonas de Afección



Infraestructura

- Carreteras
- Carminos, pistas y vías pecuarias
- Ferrocarril
- Eje del tronco de la A-3

Socioestructura

- Edificaciones
- Limites Administrativos**
 - Limite municipal
 - Limite autonómico
- Hidrografia**
 - Ríos y arroyos
 - Embalses y balsas

Zonas de Afección

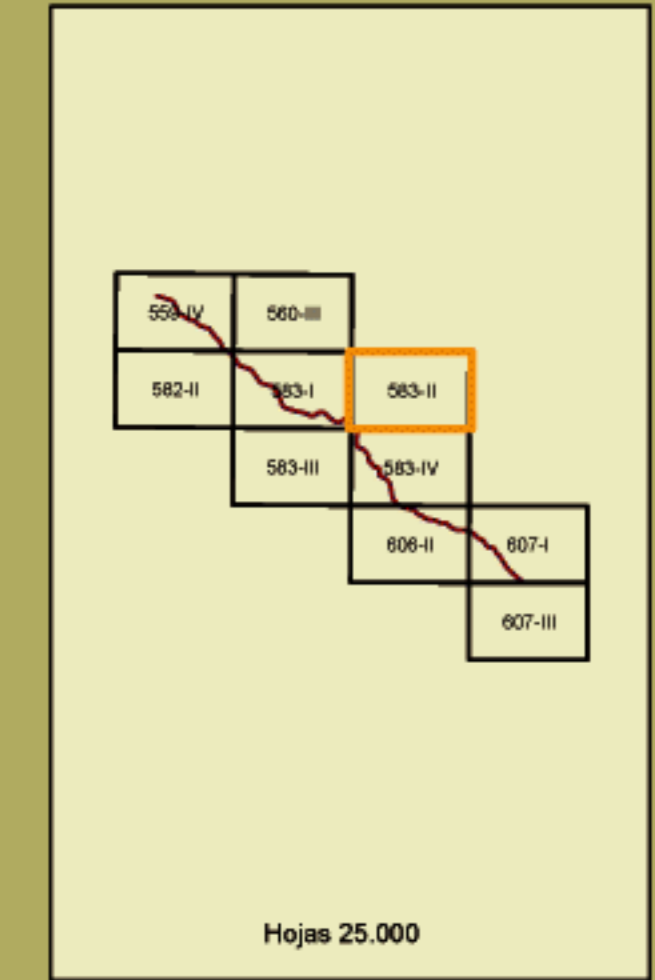
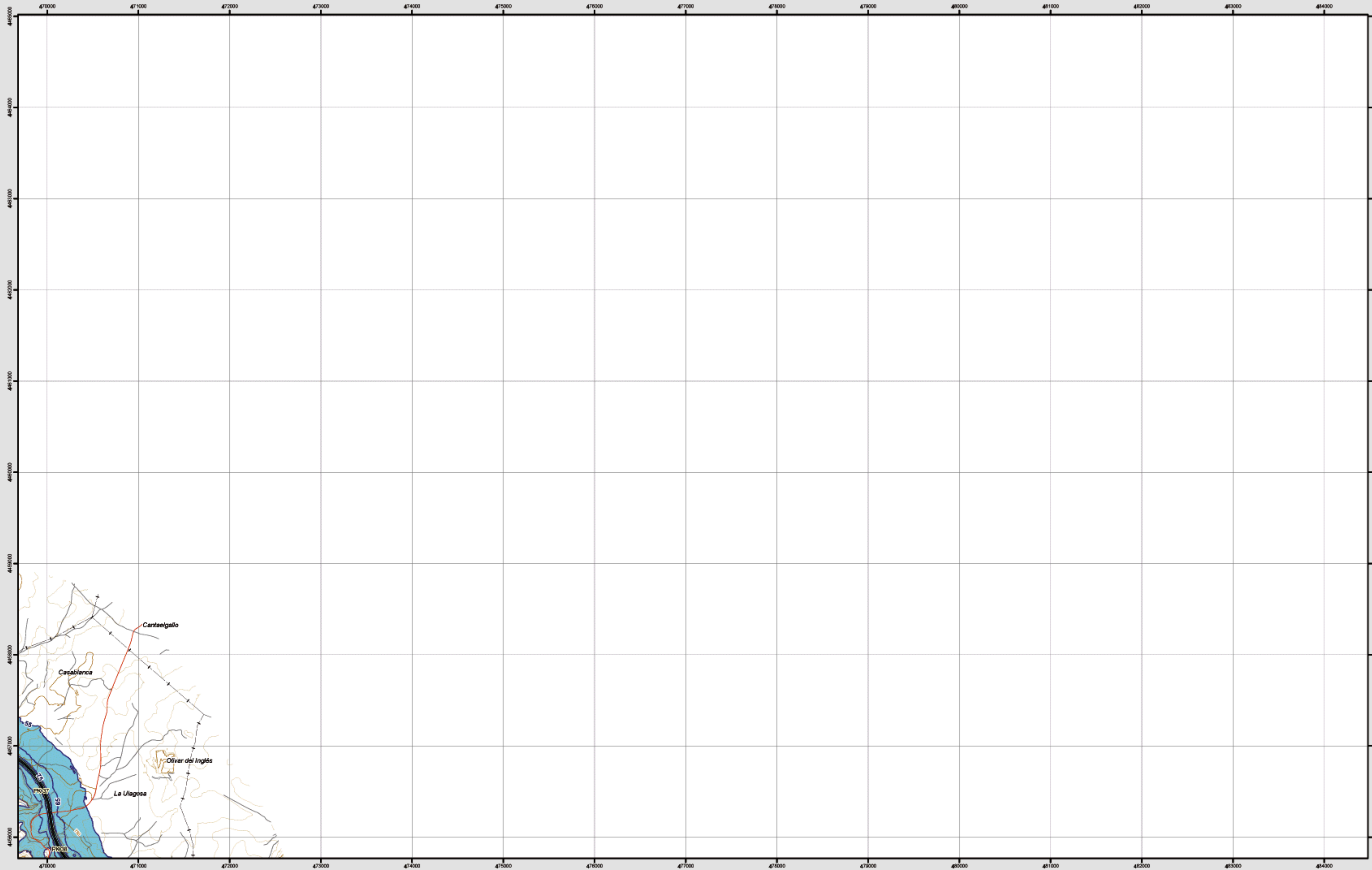
- Zona de afección
- Isófonas de Lden 55, 65 y 75 dB(A)

Superficie afectada por los valores de Lden		
dB(A)	Superficie (km²)	
>55	70,2	
>65	19,47	
>75	5,01	
Población expuesta a los valores de Lden		
dB(A)	Viviendas (centenas)	Nº personas (centenas)
>55	98	185
>65	22	42
>75	1	1
Hospitales y colegios expuestos a los valores de Lden		
dB(A)	Hospitales (unidades)	Colegios (unidades)
>55	2	21
>65	1	9
>75	0	2



Elipsoide internacional. Proyección U.T.M. Datum europeo 1959 base 20N. Las longitudes están referidas al meridiano de Greenwich. Las alturas se refieren al nivel del mar en el Mediterráneo en Alicante. Caudalizador de las líneas de diez 10 metros. Las coordenadas geográficas en rojo corresponden a la cuadrícula U.T.M.

Valdilecha

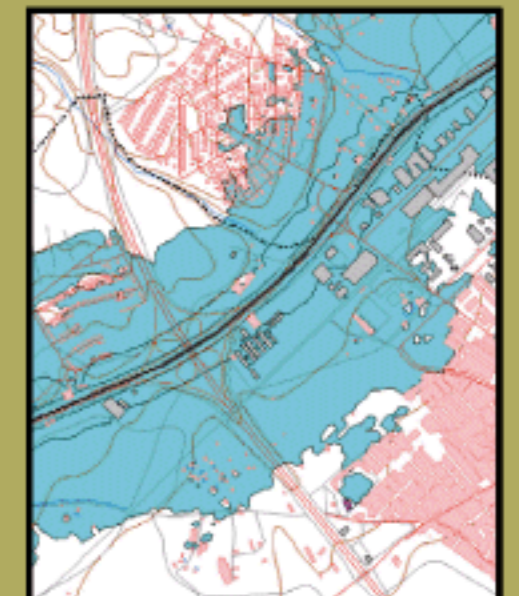


583-II

Valdilecha

MAPA ESTRATÉGICO DE RUIDO DE LA COMUNIDAD DE MADRID
UNIDAD DE MAPA ESTRATÉGICO A-3
 Escala 1 : 25.000

Mapa de Zonas de Afección



Infraestructura

- Carreteras
- Caminos, pistas y vías pecuarias
- Ferrocarril
- Eje del tronco de la A-3

Socioestructura

- Edificaciones
- Limites Administrativos**
 - Limite municipal
 - Limite autonómico
- Hidrografía**
 - Ríos y arroyos
 - Embalses y balsas

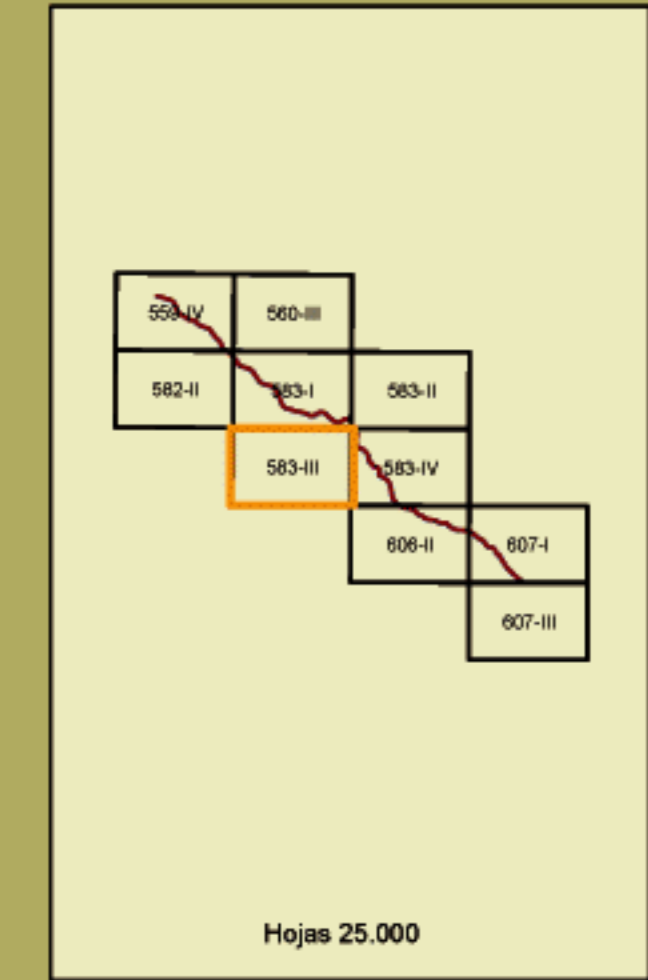
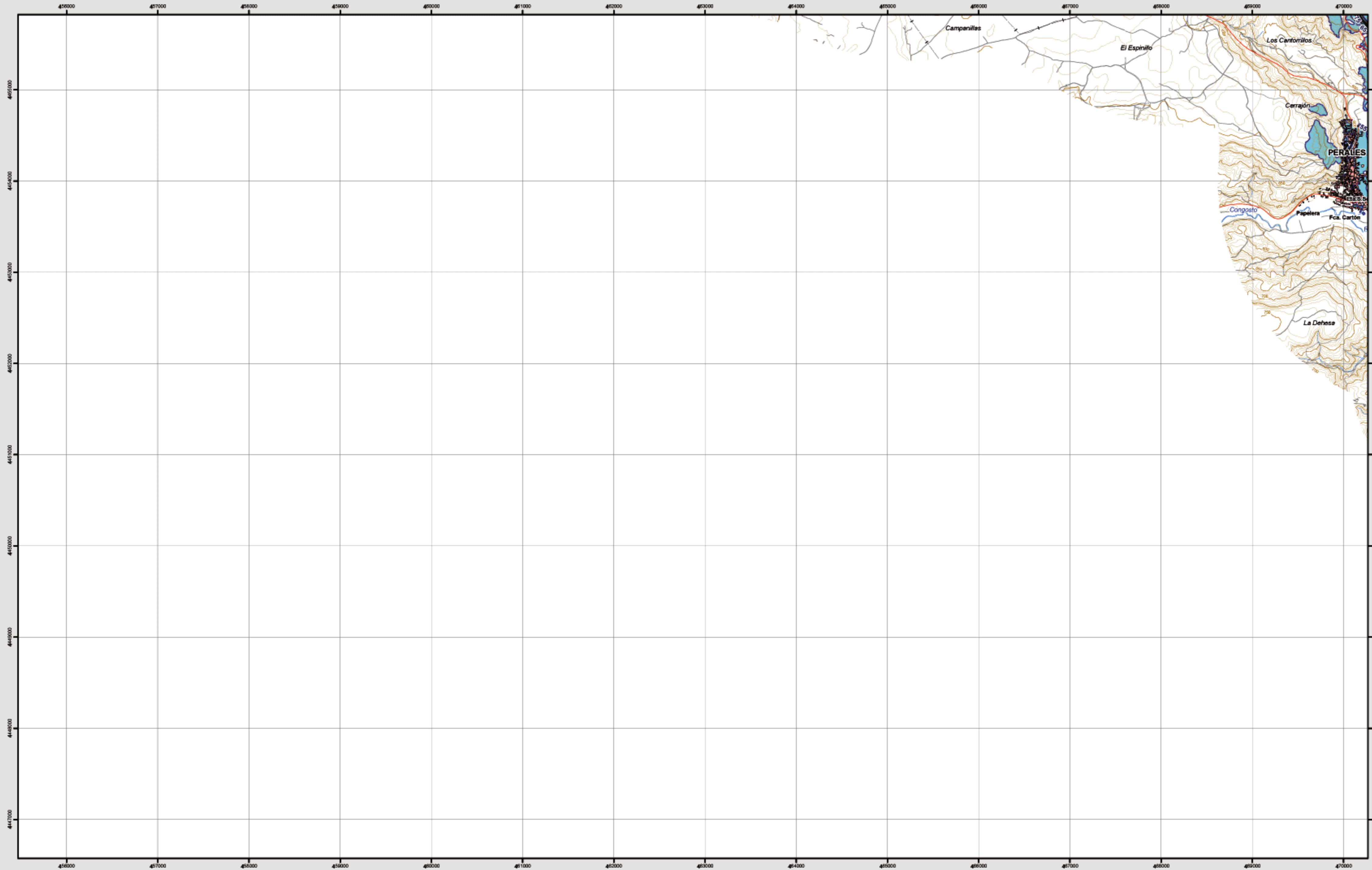
Zonas de Afección

- Zona de afección
- Isófonas de Lden 55, 65 y 75 dB(A)

Superficie afectada por los valores de Lden		
dB(A)	Superficie (km²)	
>55	70,2	
>65	19,47	
>75	5,01	
Población expuesta a los valores de Lden		
dB(A)	Viviendas (centenas)	Nº personas (centenas)
>55	98	185
>65	22	42
>75	1	1
Hospitales y colegios expuestos a los valores de Lden		
dB(A)	Hospitales (unidades)	Colegios (unidades)
>55	2	21
>65	1	9
>75	0	2



Morata de Tajuña



583-III

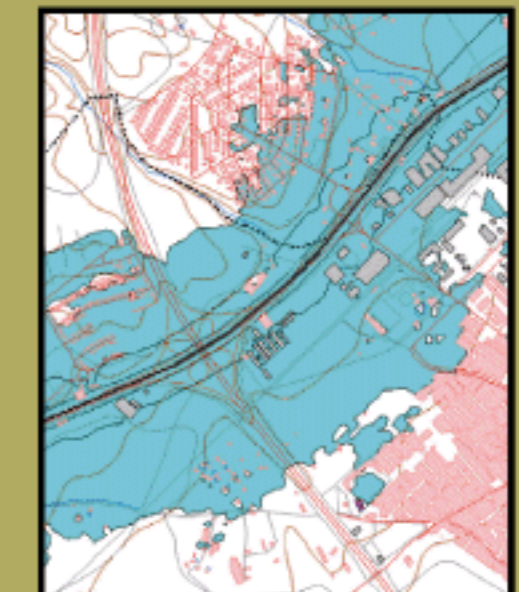


Morata de Tajuña

MAPA ESTRATÉGICO DE RUIDO DE LA COMUNIDAD DE MADRID UNIDAD DE MAPA ESTRATÉGICO A-3

Escala 1 : 25.000

Mapa de Zonas de Afección



Infraestructura

- Carreteras
- Carreteras, puentes y vías pecuarias
- Ferrocarril
- Eje del tronco de la A-3

Socioestructura

- Edificaciones

Limites Administrativos

- Limite municipal
- Limite autonómico

Hidrografía

- Ríos y arroyos
- Embalses y balsas

Zonas de Afección

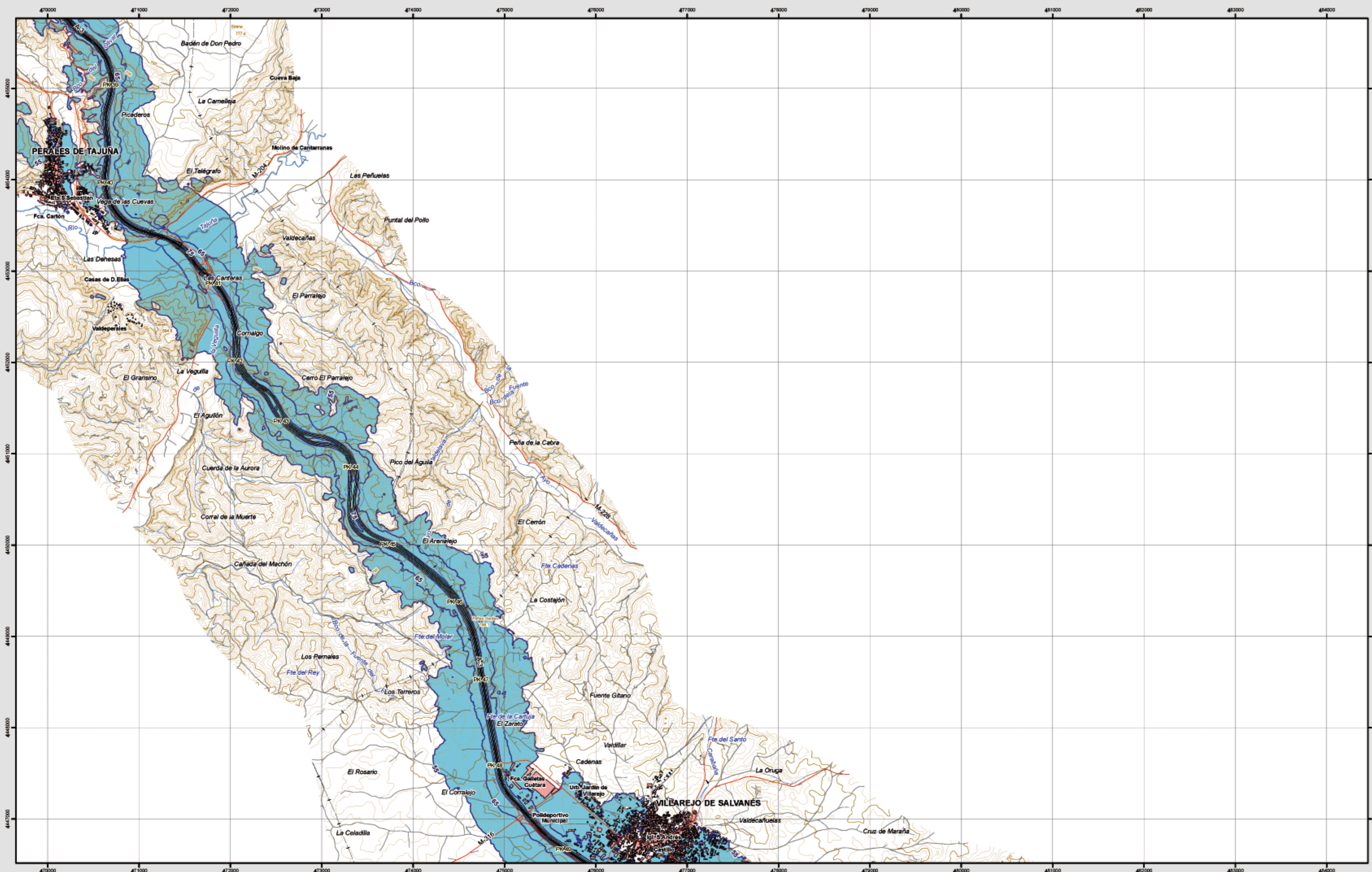
- Zona de afección
- Isófonas de Lden 55, 65 y 75 dB(A)

Superficie afectada por los valores de Lden		
dB(A)	Superficie (km ²)	
>55	70,2	
>65	19,47	
>75	5,01	
Población expuesta a los valores de Lden		
dB(A)	Viviendas (centenas)	Nº personas (centenas)
>55	98	185
>65	22	42
>75	1	1
Hospitales y colegios expuestos a los valores de Lden		
dB(A)	Hospitales (unidades)	Colegios (unidades)
>55	2	21
>65	1	9
>75	0	2



Elipsoide internacional. Proyección U.T.M. Datum europeo 1950 hasta 2011. Las longitudes están referidas al meridiano de Greenwich. Las alturas se refieren al nivel del mar en el Mediterráneo en Alicante. Capitalización de las líneas de tipo 10 metros. Las coordenadas geográficas en rojo corresponden a la cuadrícula U.T.M.

Villarejo de Salvanes



Infraestructura

- Carreteras
- Caminos, pistas y vías pecuarias
- Ferrocarril
- Eje del tronco de la A-3

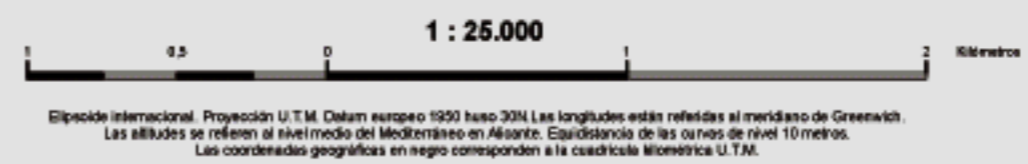
Socioestructura

- Edificaciones
- Limites Administrativos**
 - Limite municipal
 - Limite autonómico
- Hidrografia**
 - Ríos y arroyos
 - Embalses y balsas

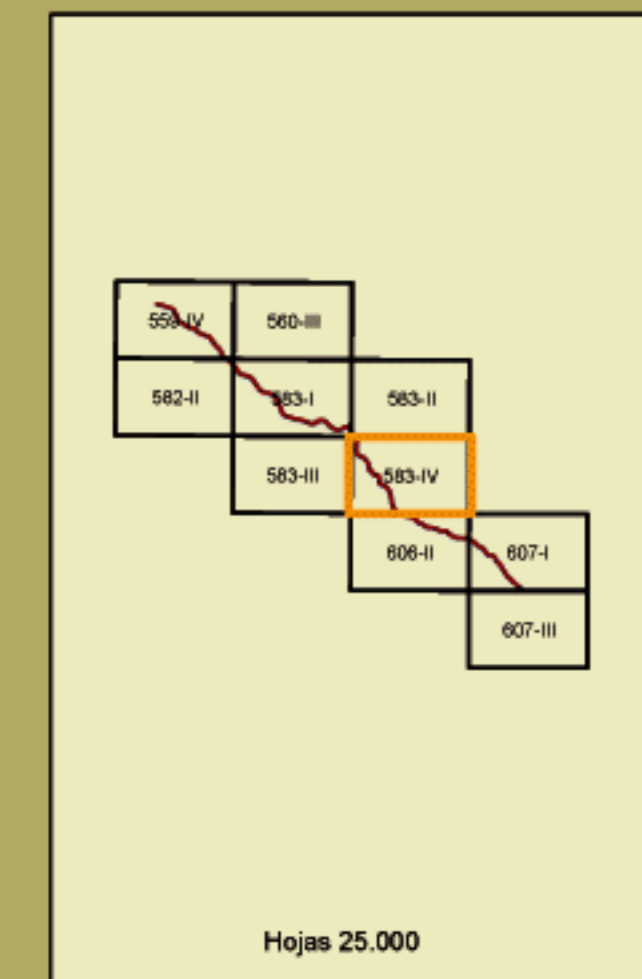
Zonas de AfECCIÓN

- Zona de afECCIÓN
- Isófonas de Lden 55, 65 y 75 dB(A)

Superficie afectada por los valores de LDEN		
dB(A)	Superficie (km ²)	
>55	70,2	
>65	19,47	
>75	5,01	
Población expuesta a los valores de LDEN		
dB(A)	Viviendas (centenas)	Nº personas (centenas)
>55	98	185
>65	22	42
>75	1	1
Hospitales y colegios expuestos a los valores de LDEN		
dB(A)	Hospitales (unidades)	Colegios (unidades)
>55	2	21
>65	1	9
>75	0	2



Elipsoidal internacional. Proyección U.T.M. Datum europeo 1950 hasta 2011. Las longitudes están referidas al meridiano de Greenwich. Las alturas se refieren al nivel del mar en el Mediterráneo en Alicante. Capitalización de las líneas de tipo 10 metros. Las coordenadas geográficas en rojo corresponden a la cuadrícula WGS84 U.T.M.



583-IV



Villarejo de Salvanes

MAPA ESTRATÉGICO DE RUIDO DE LA COMUNIDAD DE MADRID
UNIDAD DE MAPA ESTRATÉGICO A-3

Escala 1 : 25.000

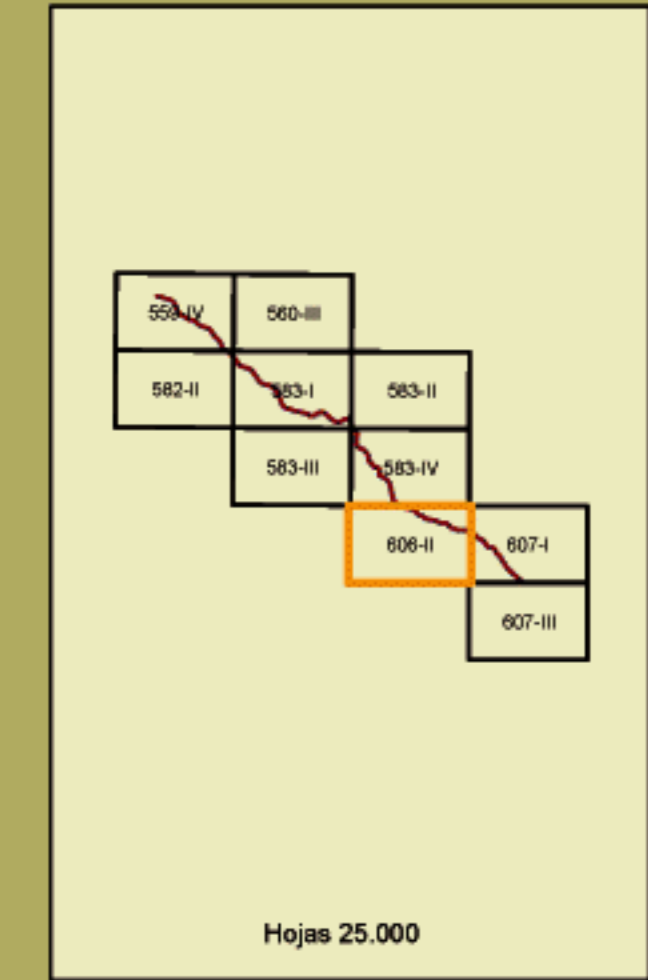
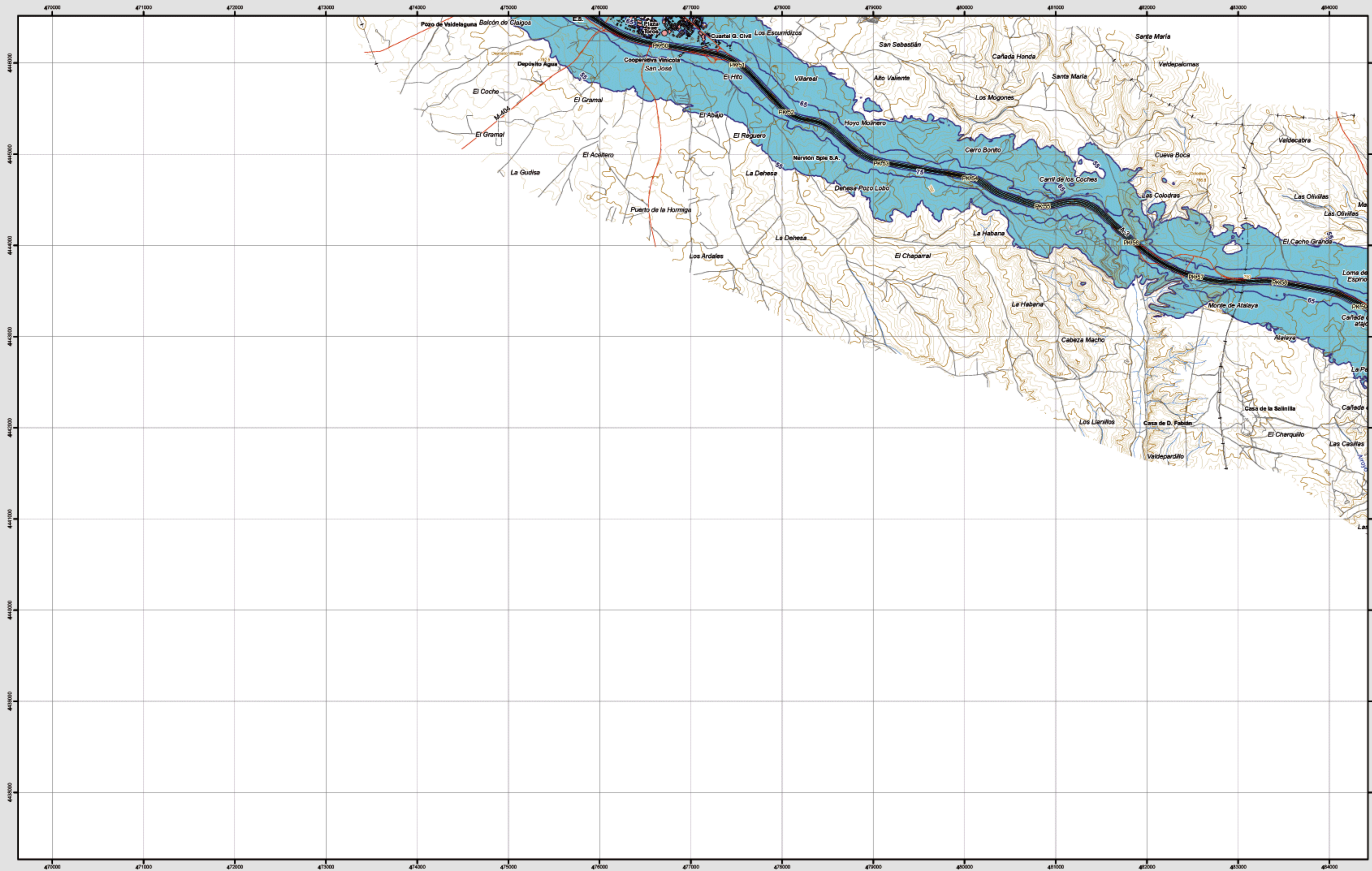
Mapa de Zonas de AfECCIÓN



Ministerio de Fomento
 SECRETARÍA DE ESTADO DE INFRAESTRUCTURAS Y PLANIFICACIÓN
 DIRECCIÓN GENERAL DE CARRETERAS
 SUBDIRECCIÓN GENERAL DE PLANIFICACIÓN



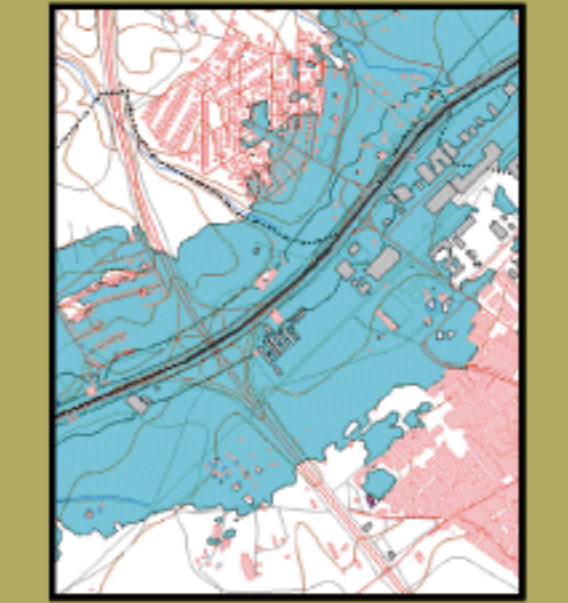
Belmonte de Tajo



606-II
Belmonte de Tajo

MAPA ESTRATÉGICO DE RUIDO DE LA COMUNIDAD DE MADRID
UNIDAD DE MAPA ESTRATÉGICO A-3
Escala 1 : 25.000

Mapa de Zonas de Afección



Infraestructura

- Carreteras
- Caminos, pistas y vías pecuarias
- Ferrocarril
- Eje del tronco de la A-3

Socioestructura

- Edificaciones
- Limites Administrativos**
 - Limite municipal
 - Limite autonómico
- Hidrografia**
 - Ríos y arroyos
 - Embalses y balsas

Zonas de Afección

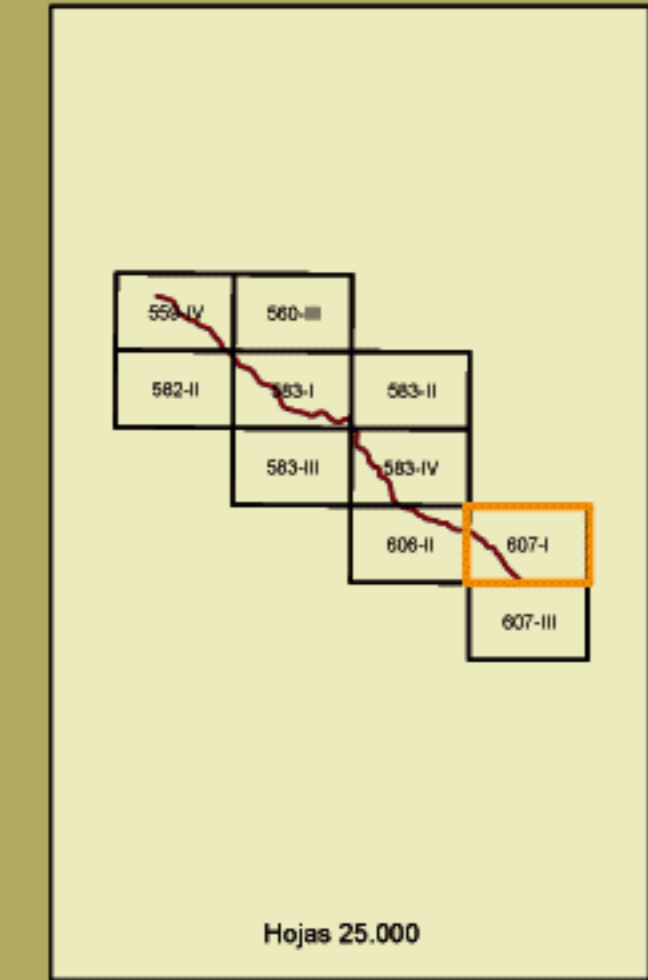
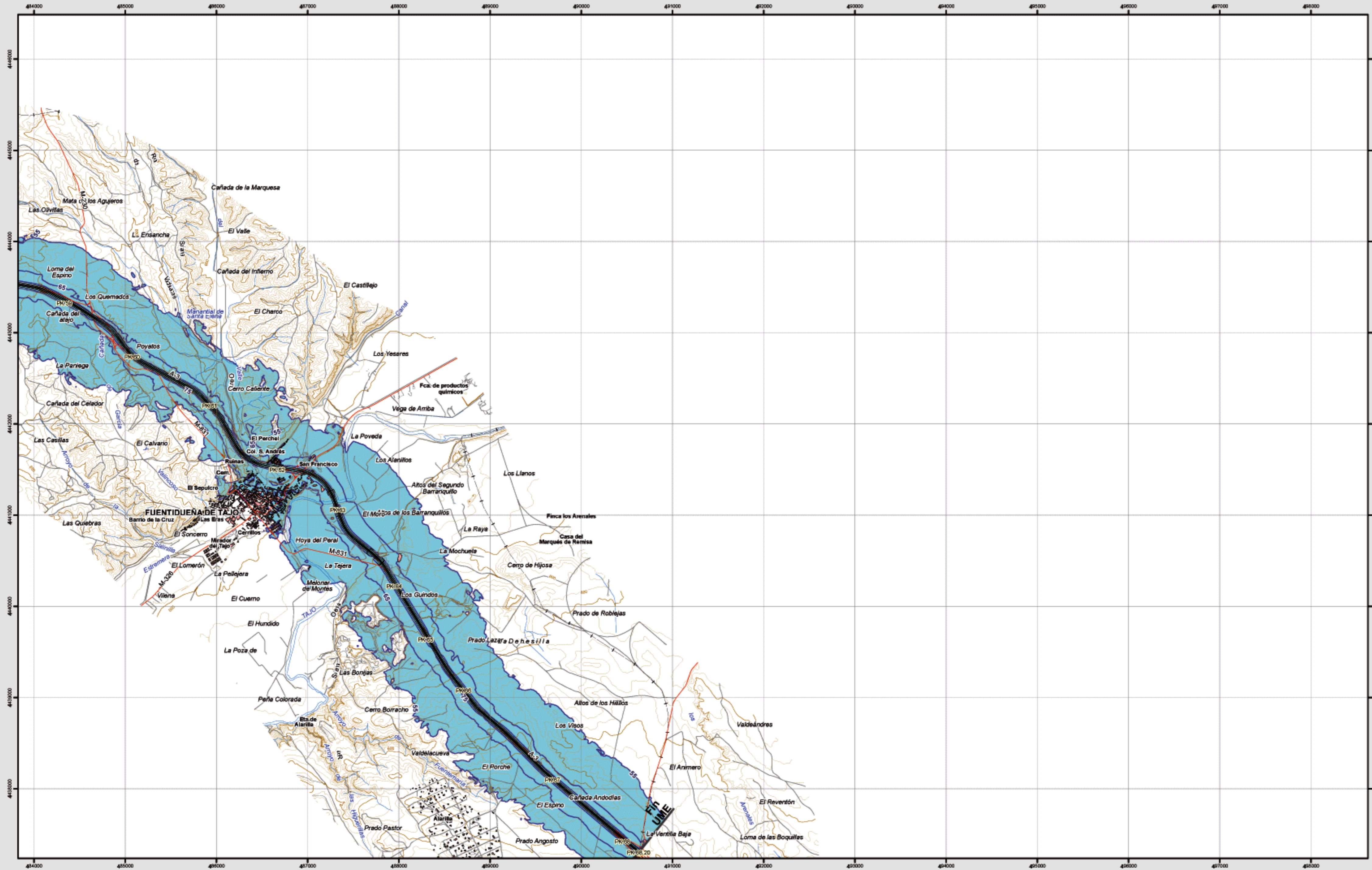
- Zona de afección
- Isófonas de Lden 55, 65 y 75 dB(A)

Superficie afectada por los valores de Lden		
dB(A)	Superficie (km²)	
>55	70,2	
>65	19,47	
>75	5,01	
Población expuesta a los valores de Lden		
dB(A)	Viviendas (centenas)	Nº personas (centenas)
>55	98	185
>65	22	42
>75	1	1
Hospitales y colegios expuestos a los valores de Lden		
dB(A)	Hospitales (unidades)	Colegios (unidades)
>55	2	21
>65	1	9
>75	0	2



Proyección internacional. Proyección U.T.M. Datum europeo 1950 base 20N. Las longitudes están referidas al meridiano de Greenwich. Las alturas se refieren al nivel del mar en el Mediterráneo en Alicante. Capilaridad de las líneas de 10 metros. Las coordenadas geográficas en rojo corresponden a la cuadrícula WGS84 U.T.M.

Fuentidueña de Tajo

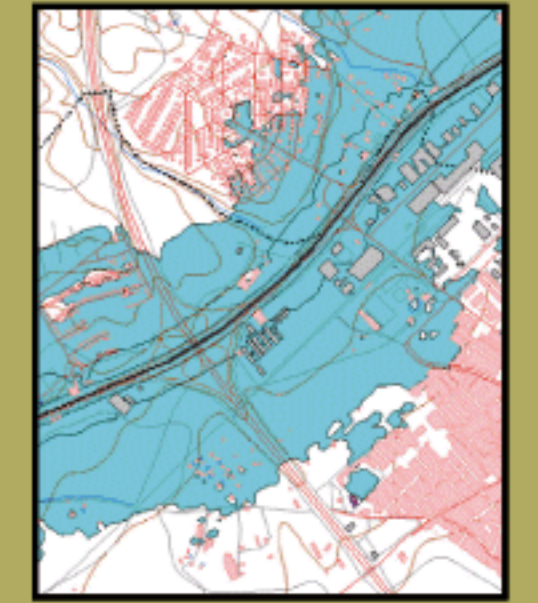


607-I

Fuentidueña de Tajo

MAPA ESTRATÉGICO DE RUIDO DE LA COMUNIDAD DE MADRID
UNIDAD DE MAPA ESTRATÉGICO A-3
 Escala 1 : 25.000

Mapa de Zonas de Afección



Infraestructura

- Carreteras
- Caminos, pistas y vías pecuarias
- Ferrocarril
- Eje del tronco de la A-3

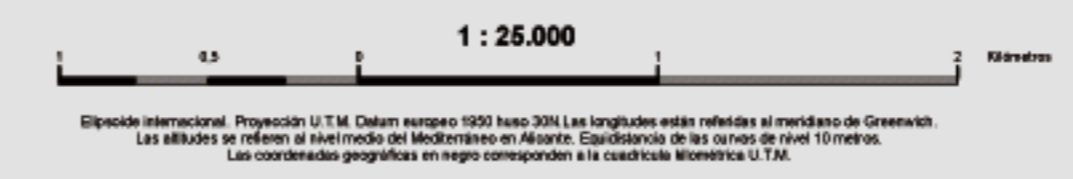
Socioestructura

- Edificaciones
- Limites Administrativos
 - Límite municipal
 - Límite autonómico
- Hidrografía
 - Ríos y arroyos
 - Embalses y balsas

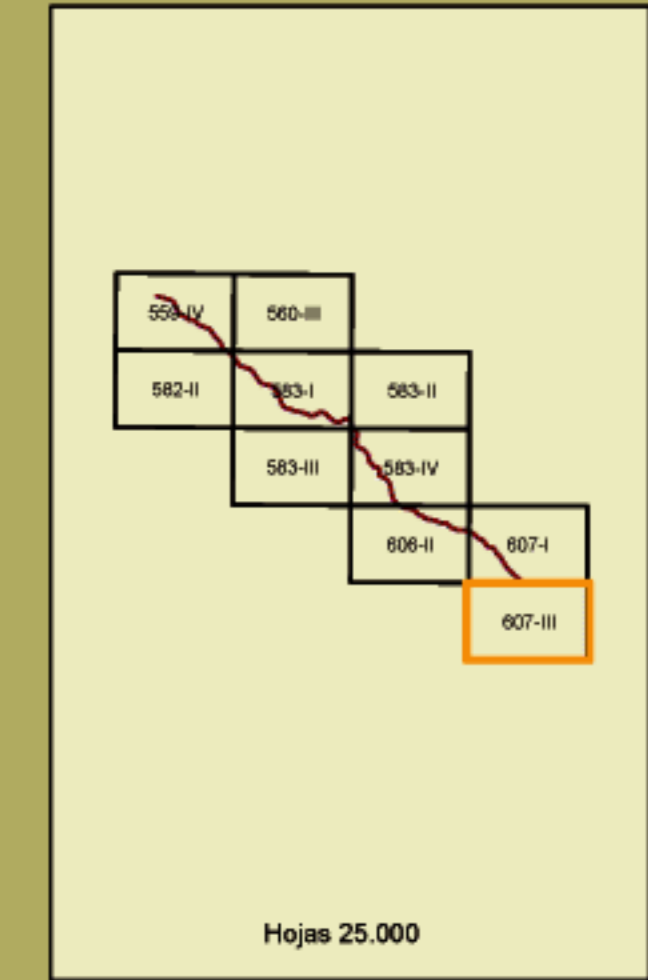
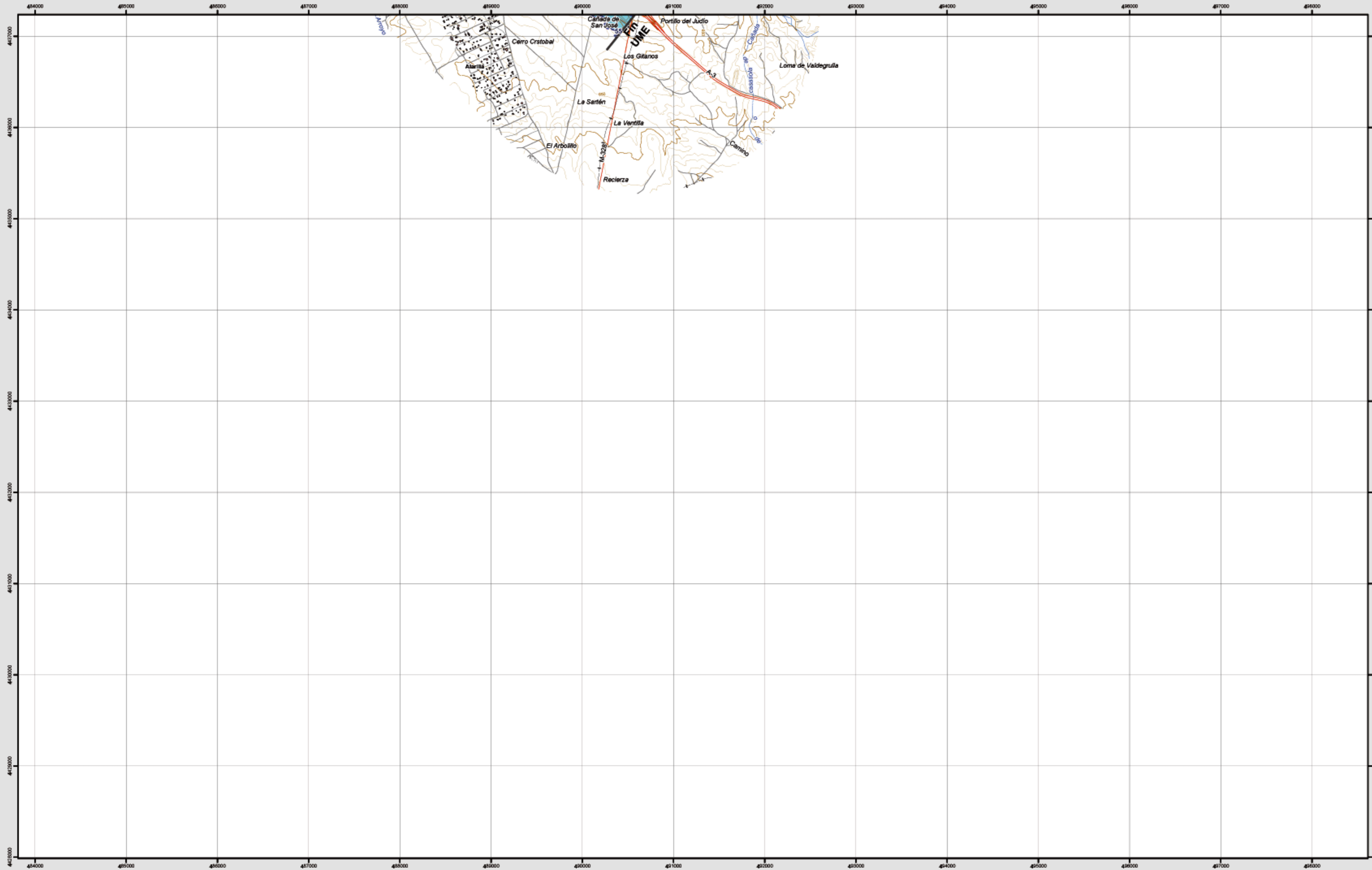
Zonas de Afección

- Zona de afección
- Isófonas de Lden 55, 65 y 75 dB(A)

Superficie afectada por los valores de Lden		
dB(A)	Superficie (km²)	
>55	70,2	
>65	19,47	
>75	5,01	
Población expuesta a los valores de Lden		
dB(A)	Viviendas (centenas)	Nº personas (centenas)
>55	98	185
>65	22	42
>75	1	1
Hospitales y colegios expuestos a los valores de Lden		
dB(A)	Hospitales (unidades)	Colegios (unidades)
>55	2	21
>65	1	9
>75	0	2



Belinchón



Hojas 25.000

607-III

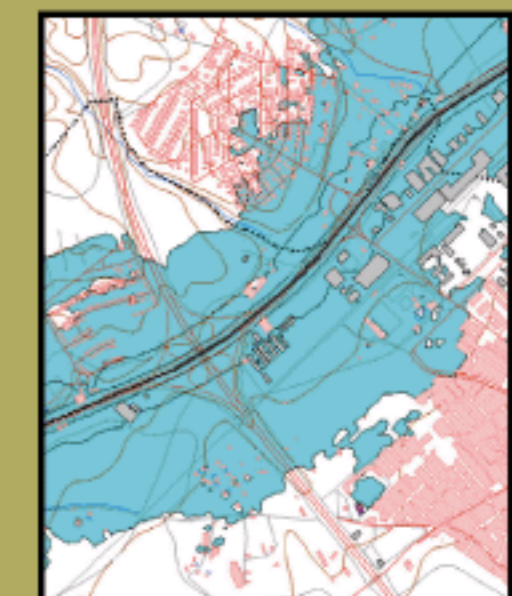


Belinchón

MAPA ESTRATÉGICO DE RUIDO DE LA COMUNIDAD DE MADRID UNIDAD DE MAPA ESTRATÉGICO A-3

Escala 1 : 25.000

Mapa de Zonas de Afección



Infraestructura

- Carreteras
- Carminos, pistas y vías pecuarias
- Ferrocarril
- Eje del tronco de la A-3

Socioestructura

- Edificaciones

Limites Administrativos

- Limite municipal
- Limite autonómico

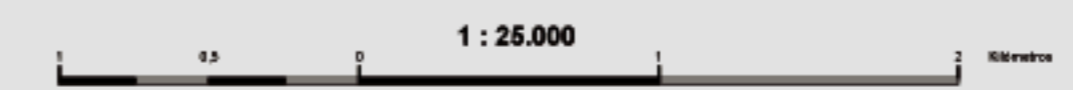
Hidrografia

- Ríos y arroyos
- Embalses y balsas

Zonas de Afección

- Zona de afección
- Isófonas de Lden 55, 65 y 75 dB(A)

Superficie afectada por los valores de Lden		
dB(A)	Superficie (km ²)	
>55	70,2	
>65	19,47	
>75	5,01	
Población expuesta a los valores de Lden		
dB(A)	Viviendas (centenas)	Nº personas (centenas)
>55	98	185
>65	22	42
>75	1	1
Hospitales y colegios expuestos a los valores de Lden		
dB(A)	Hospitales (unidades)	Colegios (unidades)
>55	2	21
>65	1	9
>75	0	2



Elipsoide internacional. Proyección U.T.M. Datum europeo 1950 hasta 2011. Las longitudes están referidas al meridiano de Greenwich. Los alturas se refieren al nivel del mar en el Mediterráneo en Alicante. Coordenadas de las líneas de 10 metros. Las coordenadas geográficas en rojo corresponden a la cuadrícula WGS84 U.T.M.