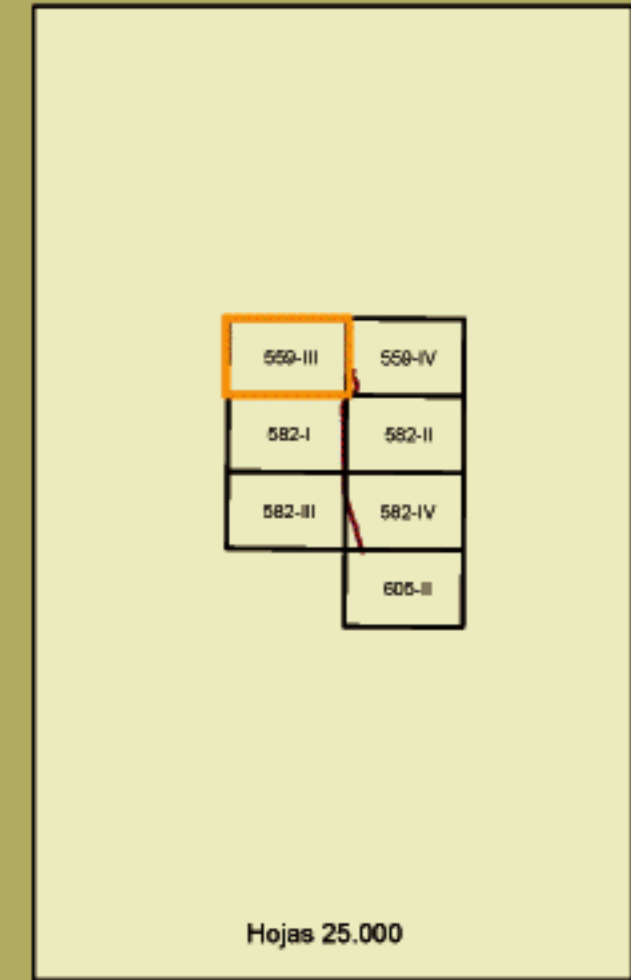
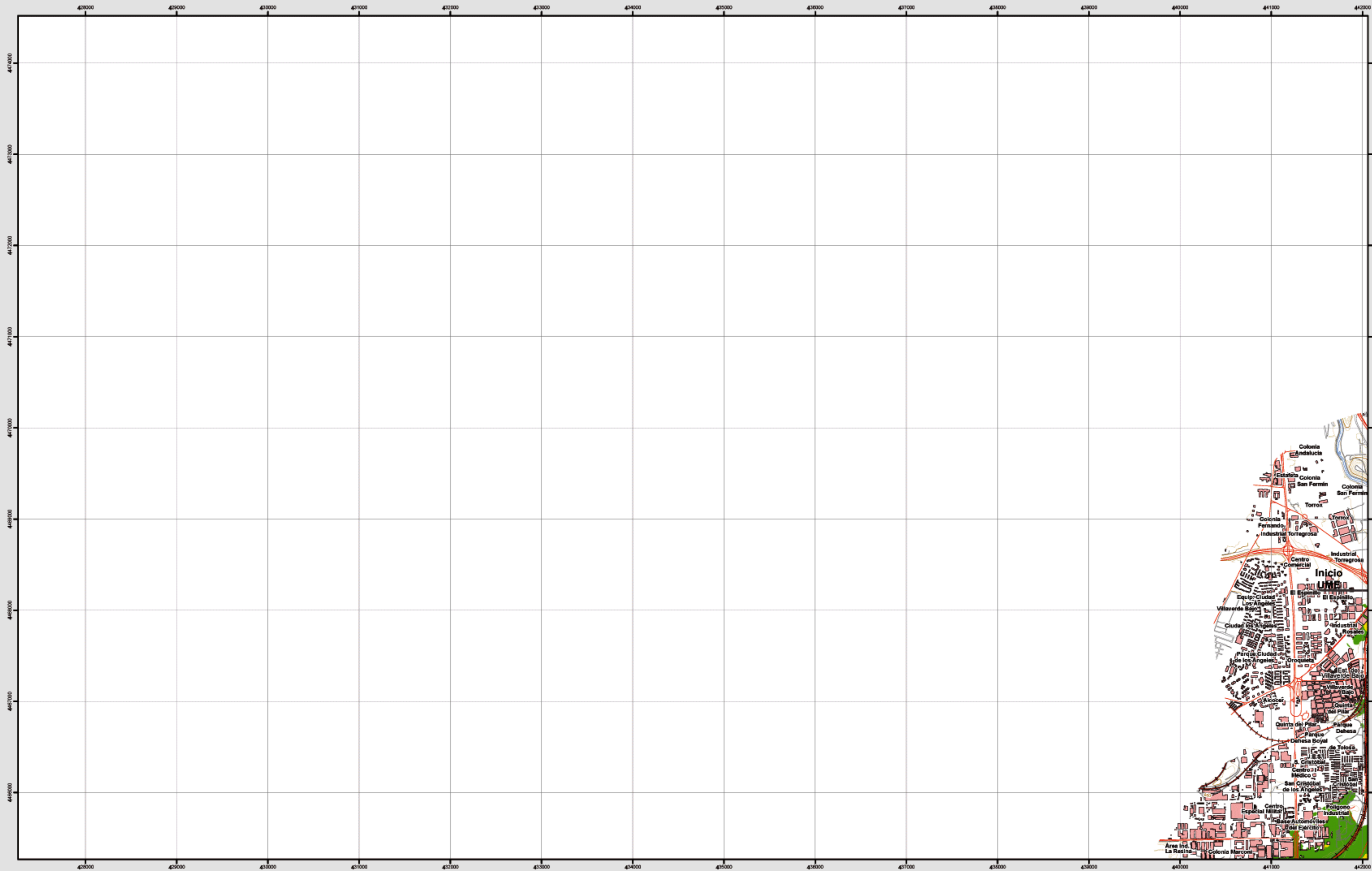
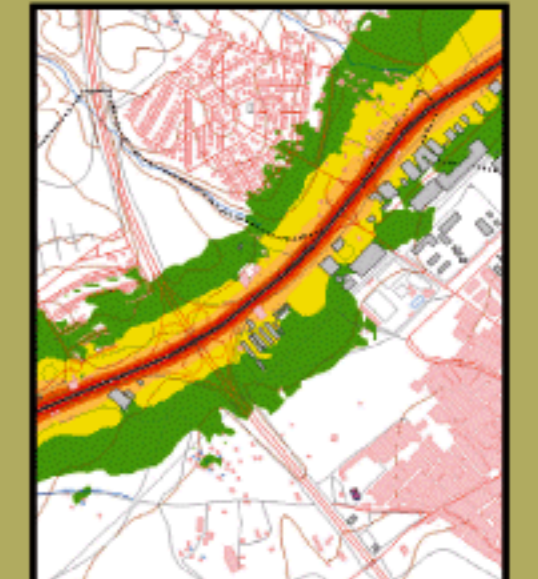


# Madrid Suroeste



**MAPA ESTRATÉGICO DE RUIDO DE LA COMUNIDAD DE MADRID**  
**UNIDAD DE MAPA ESTRATÉGICO A-4**  
 Escala 1 : 25.000

Mapa de niveles sonoros Lnoche



**Infraestructura**

- Carreteras
- Caminos, pistas y vías pecuarias
- Ferrocarril
- Eje del tronco de la A-4

**Socioestructura**

Edificaciones

**Limites Administrativos**

- Limite municipal
- Limite autonómico

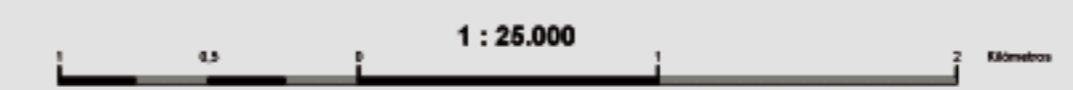
**Hidrografia**

- Ríos y arroyos
- Embalses y balsas

**Niveles Sonoros**

Lnoche dB(A)

- 50-55
- 55-60
- 60-65
- 65-70
- >70



Elipsoide internacional. Proyección U.T.M. Datum europeo 1950 base 20N. Las longitudes están referidas al meridiano de Greenwich. Los alturas se refieren al nivel del Mediterráneo en Alicante. Caudalímetros de las series de tipo 10 metros. Las coordenadas geográficas en rojo corresponden a la cuadrícula WGS84 U.T.M.

Ministerio de Fomento

SECRETARÍA DE ESTADO DE INFRAESTRUCTURAS Y PLANIFICACIÓN

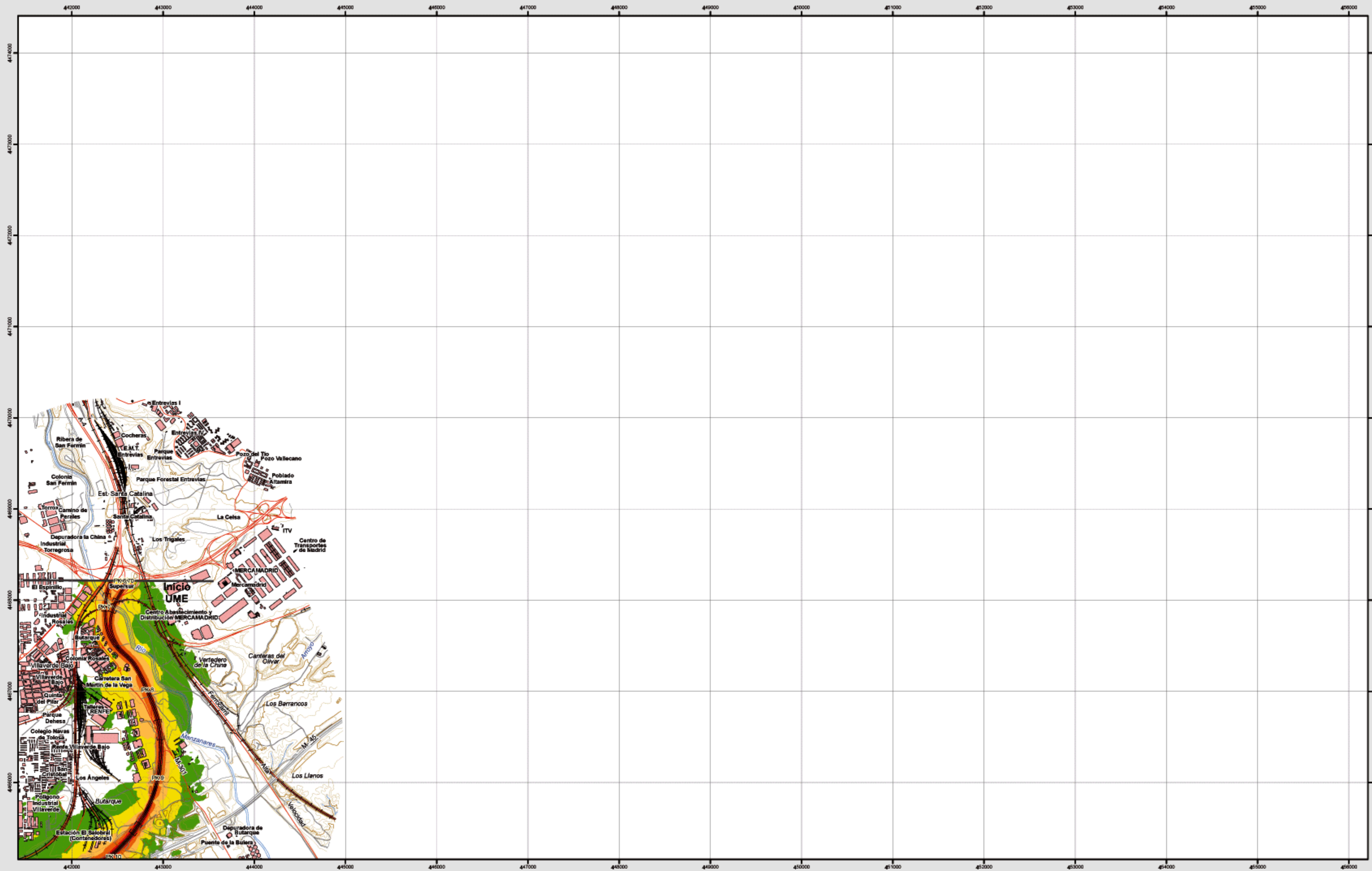
DIRECCIÓN GENERAL DE CARRETERAS

SUBDIRECCIÓN GENERAL DE PLANIFICACIÓN

egra

evaluación y gestión del ruido ambiental

# Madrid Sureste



**Infraestructura**

- Carreteras
- Caminos, pistas y vías pecuarias
- Ferrocarril
- Eje del tronco de la A-4

**Socioestructura**

Edificaciones

**Limites Administrativos**

- Limite municipal
- Limite autonómico

**Hidrografia**

- Ríos y arroyos
- Embalses y balsas

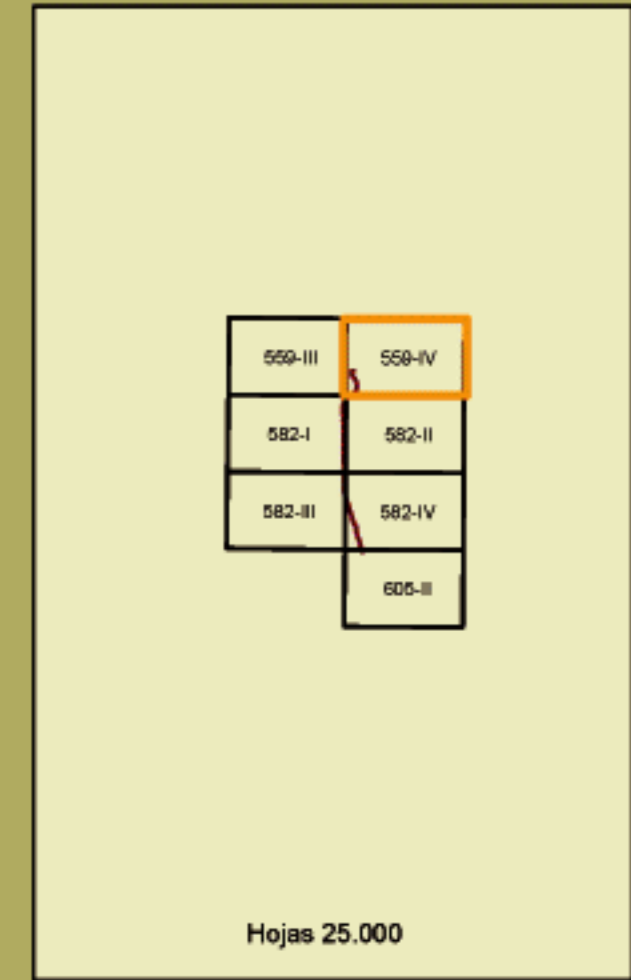
**Niveles Sonoros**

Lnoche dB(A)

- 50-55
- 55-60
- 60-65
- 65-70
- >70



Elipsoide internacional. Proyección U.T.M. Datum europeo 1959 hasta 2011. Las longitudes están referidas al meridiano de Greenwich. Los alturas se refieren al nivel del mar en el Mediterráneo en Alicante. Caudalizador de las líneas de nivel 10 metros. Las coordenadas geográficas en rojo corresponden a la cuadrícula WGS84 U.T.M.

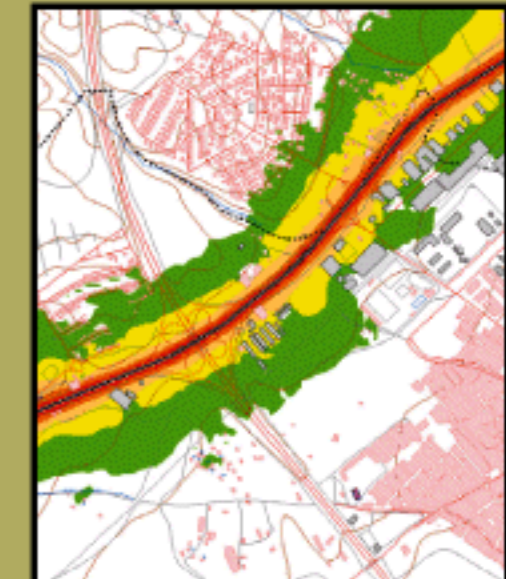


**559 - IV**

**Madrid Sureste**

**MAPA ESTRATÉGICO DE RUIDO DE LA COMUNIDAD DE MADRID**  
**UNIDAD DE MAPA ESTRATÉGICO A-4**  
 Escala 1 : 25.000

Mapa de niveles sonoros Lnoche



Ministerio de Fomento

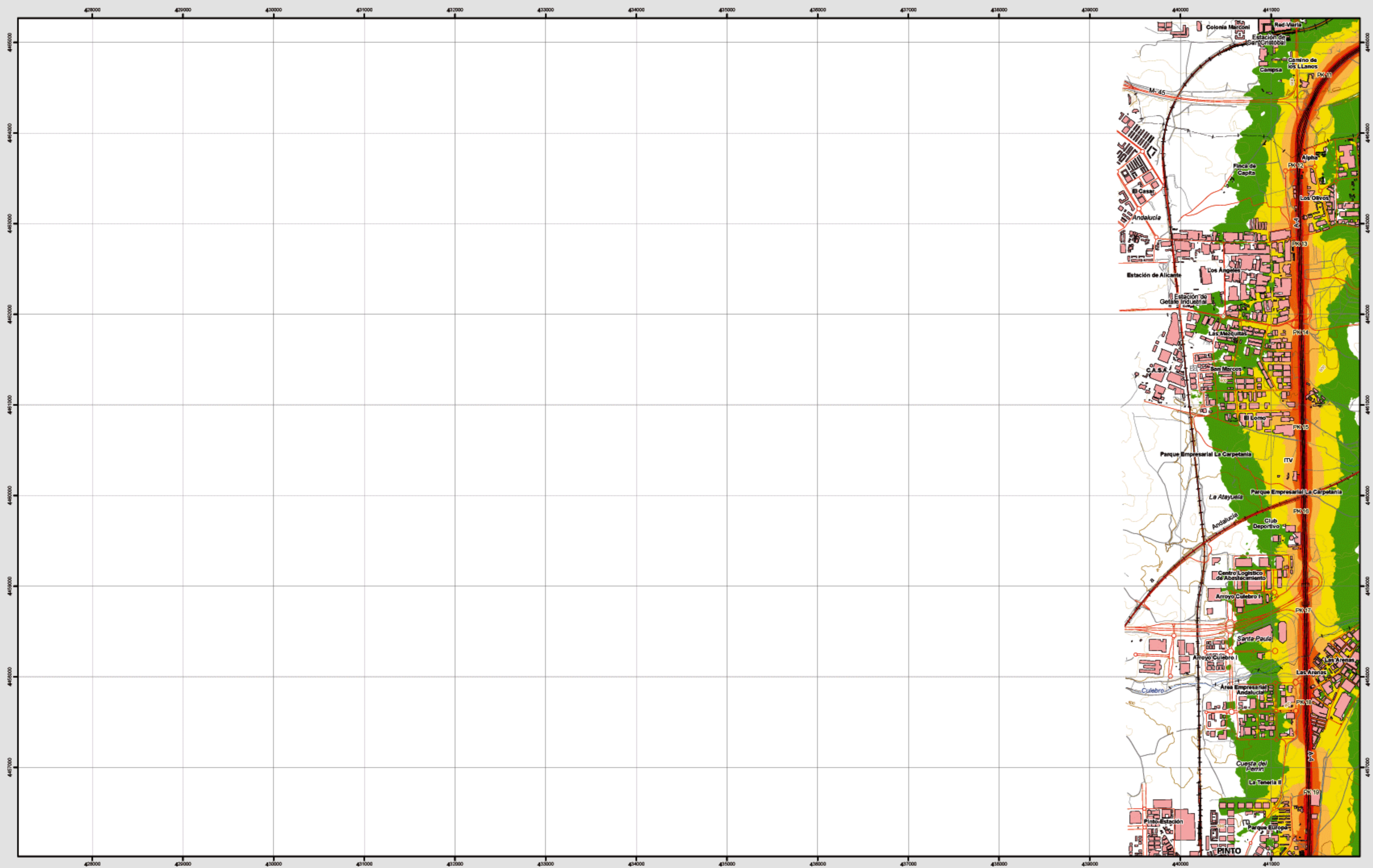
SECRETARÍA DE ESTADO DE INFRAESTRUCTURAS Y PLANIFICACIÓN

DIRECCIÓN GENERAL DE CARRETERAS

SUBDIRECCIÓN GENERAL DE PLANIFICACIÓN



# Getafe



**Infraestructura**

- Carreteras
- Caminos, pistas y vías pecuarias
- Ferrocarril
- Eje del tronco de la A-4

**Socioestructura**

Edificaciones

**Limites Administrativos**

- Limite municipal
- Limite autonómico

**Hidrografia**

- Ríos y arroyos
- Embalses y balsas

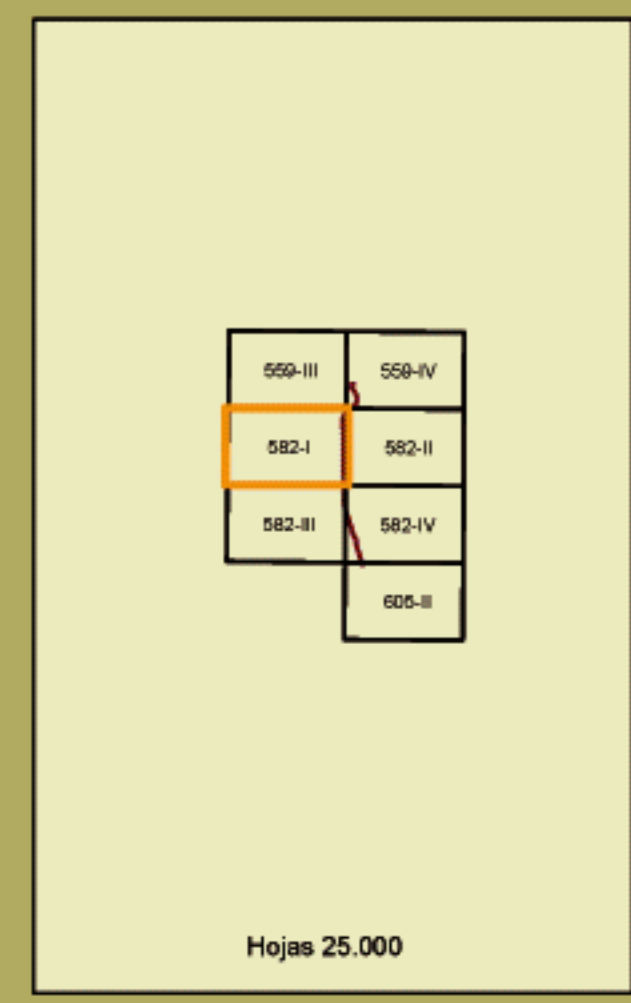
**Niveles Sonoros**

Lnoche dB(A)

- 50-55
- 55-60
- 60-65
- 65-70
- >70



Elipsoide internacional. Proyección U.T.M. Datum europeo 1959 hasta 2011. Las longitudes están referidas al meridiano de Greenwich. Las alturas se refieren al nivel del mar en Alicante. Coordenadas de las líneas de 10 metros. Las coordenadas geográficas en rojo corresponden a la cuadrícula WGS84 U.T.M.

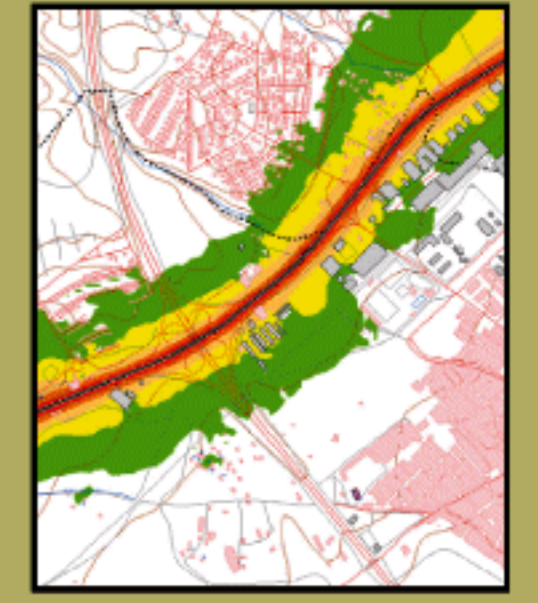


**582-I**

**Getafe**

**MAPA ESTRATÉGICO DE RUIDO DE LA COMUNIDAD DE MADRID**  
**UNIDAD DE MAPA ESTRATÉGICO A-4**  
 Escala 1 : 25.000

Mapa de niveles sonoros Lnoche



Ministerio de Fomento

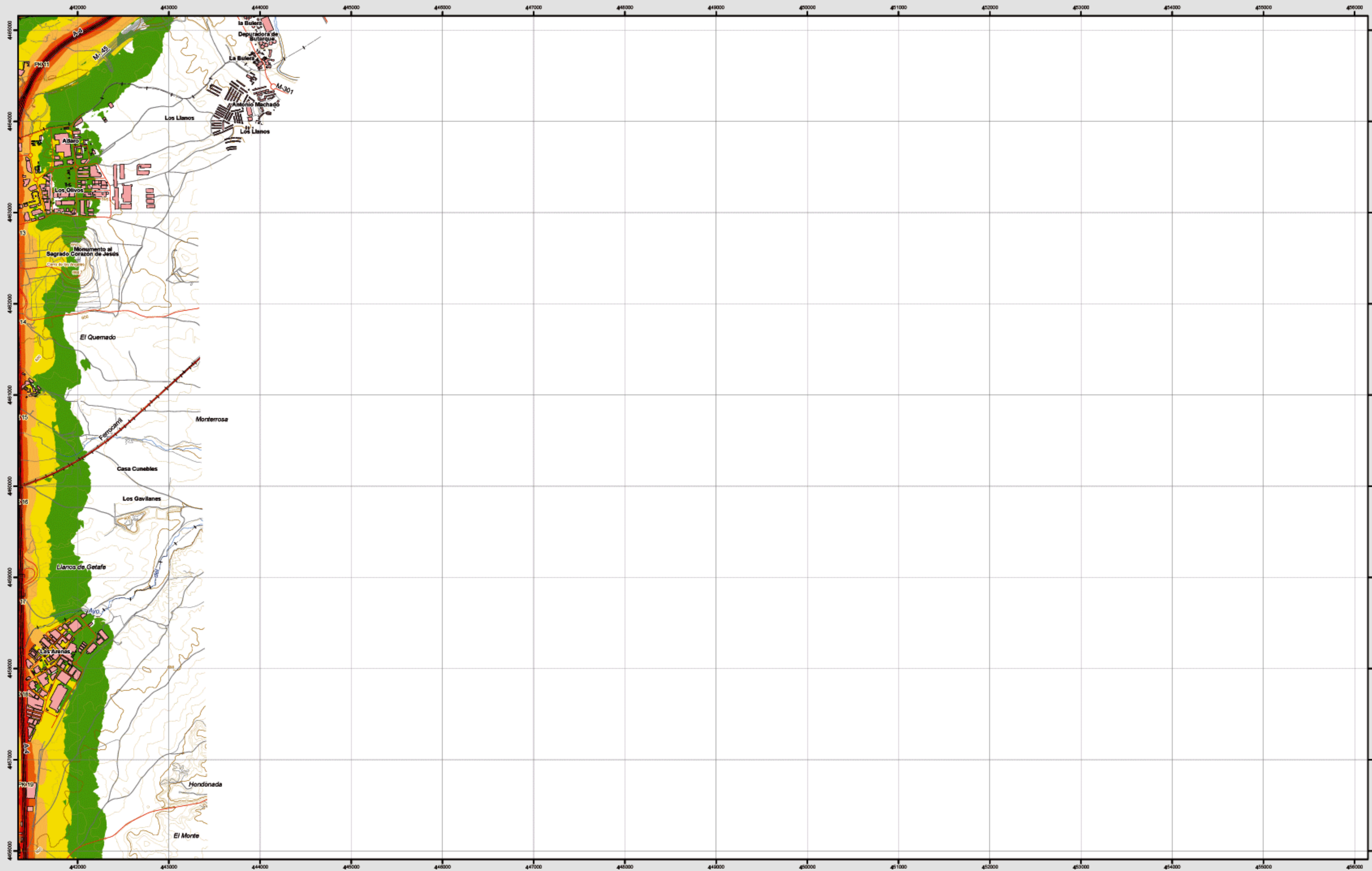
SECRETARÍA DE ESTADO DE INFRAESTRUCTURAS Y PLANIFICACIÓN

DIRECCIÓN GENERAL DE CARRETERAS

SUBDIRECCIÓN GENERAL DE PLANIFICACIÓN



# Perales del Río



**Infraestructura**

- Carreteras
- Caminos, pistas y vías pecuarias
- Ferrocarril
- Eje del tronco de la A-4

**Socioestructura**

Edificaciones

**Limites Administrativos**

- Limite municipal
- Limite autonómico

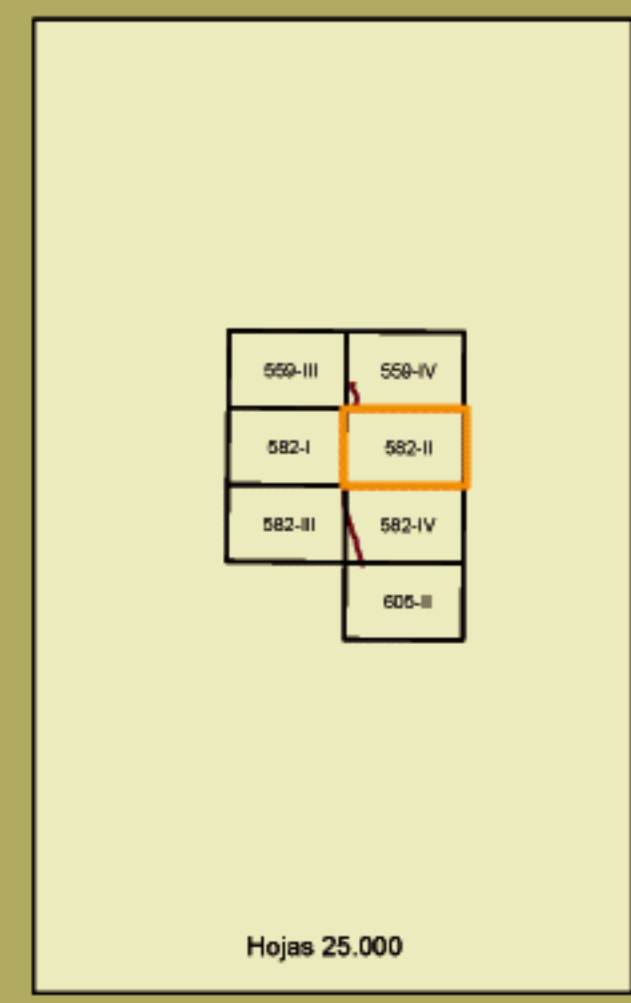
**Hidrografia**

- Ríos y arroyos
- Embalses y balsas

**Niveles Sonoros**

Lnoche dB(A)

- 50-55
- 55-60
- 60-65
- 65-70
- >70

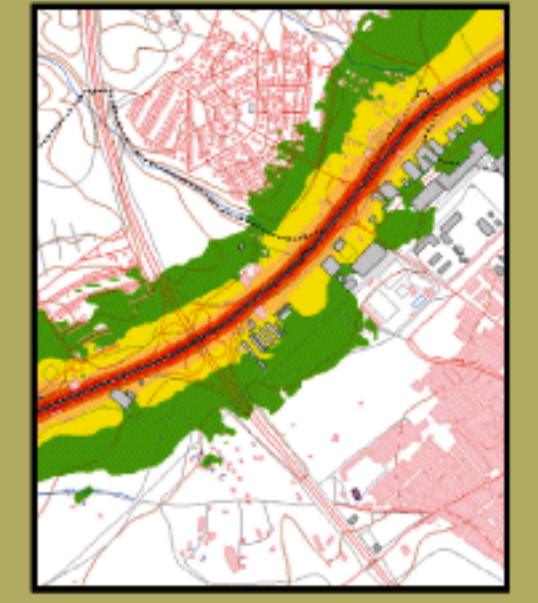


**582-II**

**Perales del Río**

**MAPA ESTRATÉGICO DE RUIDO DE LA COMUNIDAD DE MADRID**  
**UNIDAD DE MAPA ESTRATÉGICO A-4**  
 Escala 1 : 25.000

**Mapa de niveles sonoros Lnoche**



Ministerio de Fomento

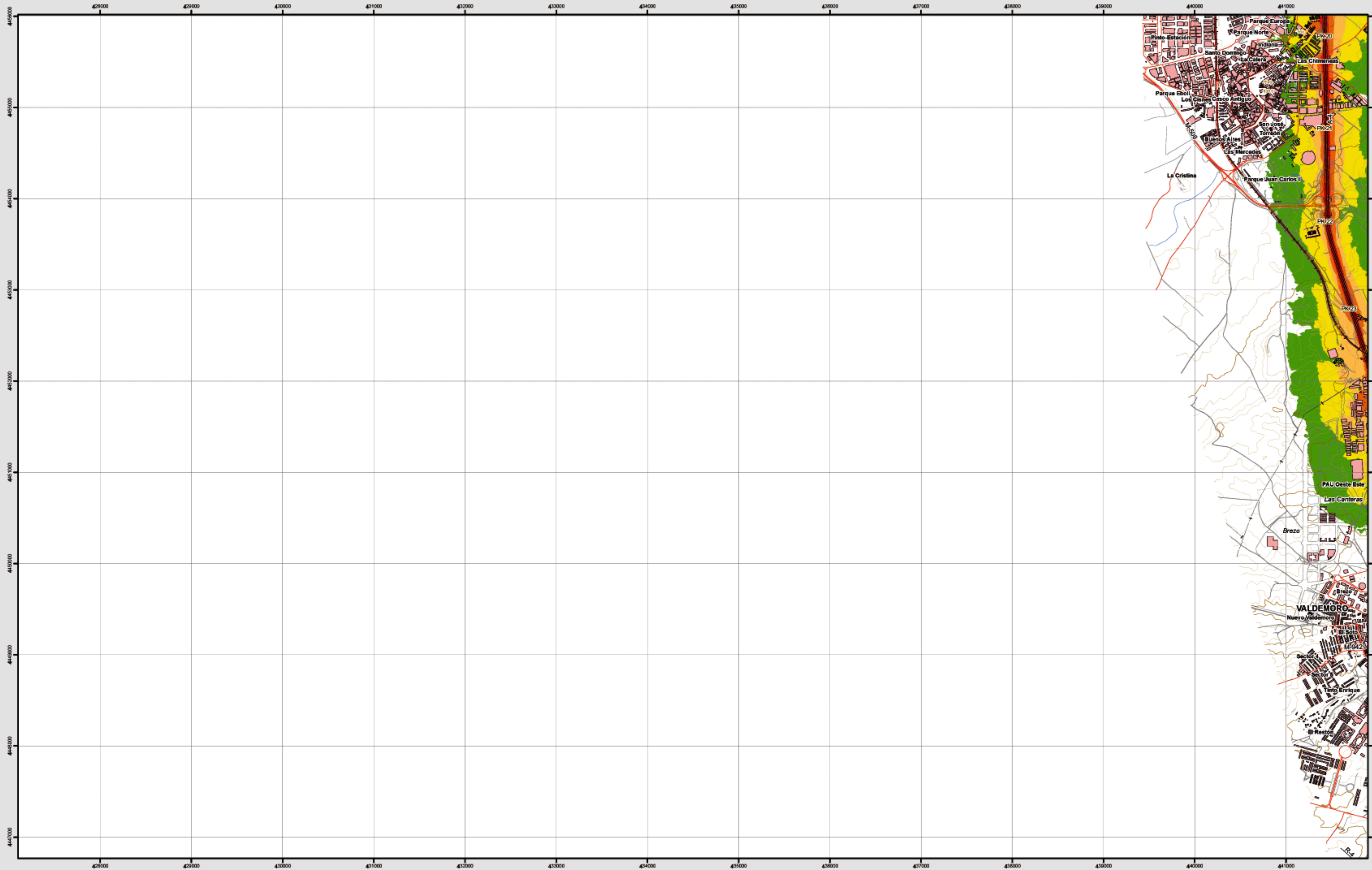
SECRETARÍA DE ESTADO DE INFRAESTRUCTURAS Y PLANIFICACIÓN

DIRECCIÓN GENERAL DE CARRETERAS

SUBDIRECCIÓN GENERAL DE PLANIFICACIÓN



# Parla



**Infraestructura**

- Carreteras
- Caminos, pistas y vías pecuarias
- Ferrocarril
- Eje del tronco de la A-4

**Socioestructura**

Edificaciones

**Limites Administrativos**

- Limite municipal
- Limite autonómico

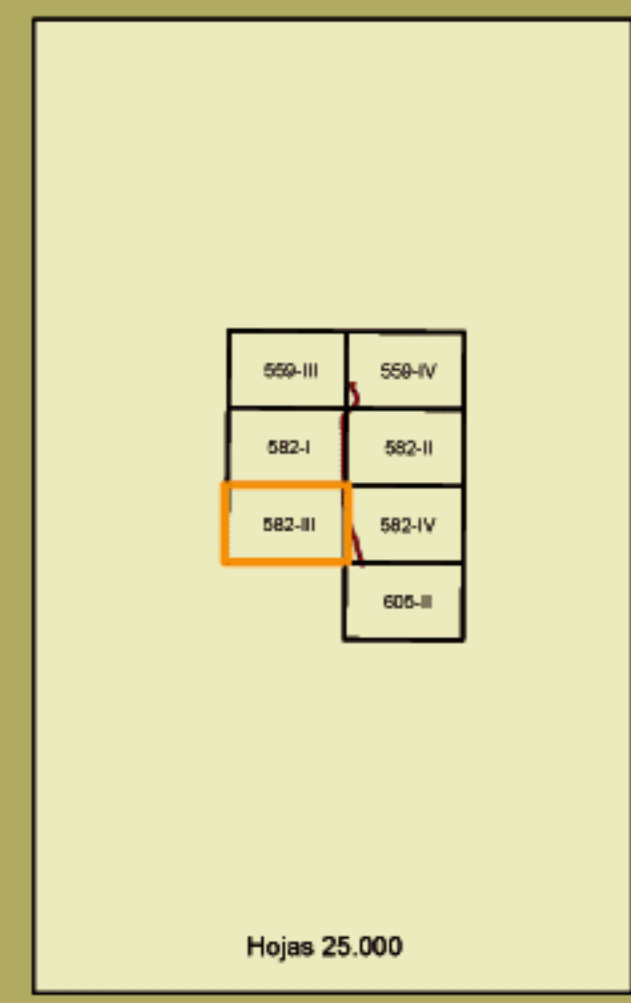
**Hidrografia**

- Ríos y arroyos
- Embalses y balsas

**Niveles Sonoros**

Lnoche dB(A)

- 50-55
- 55-60
- 60-65
- 65-70
- >70

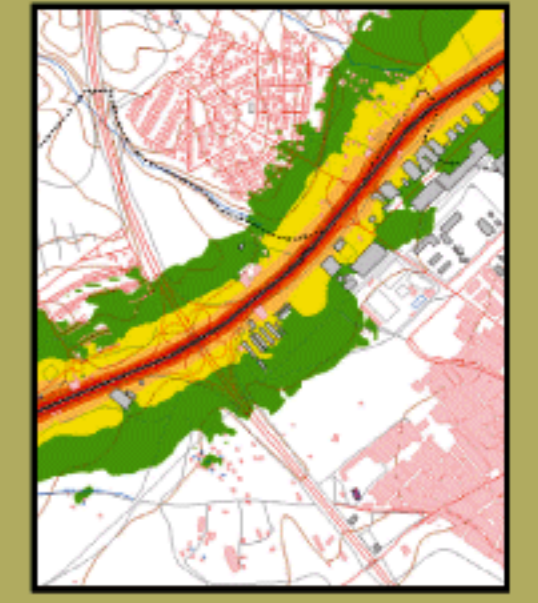


**582-III**

**Parla**

**MAPA ESTRATÉGICO DE RUIDO DE LA COMUNIDAD DE MADRID**  
**UNIDAD DE MAPA ESTRATÉGICO A-4**  
 Escala 1 : 25.000

**Mapa de niveles sonoros Lnoche**



Ministerio de Fomento

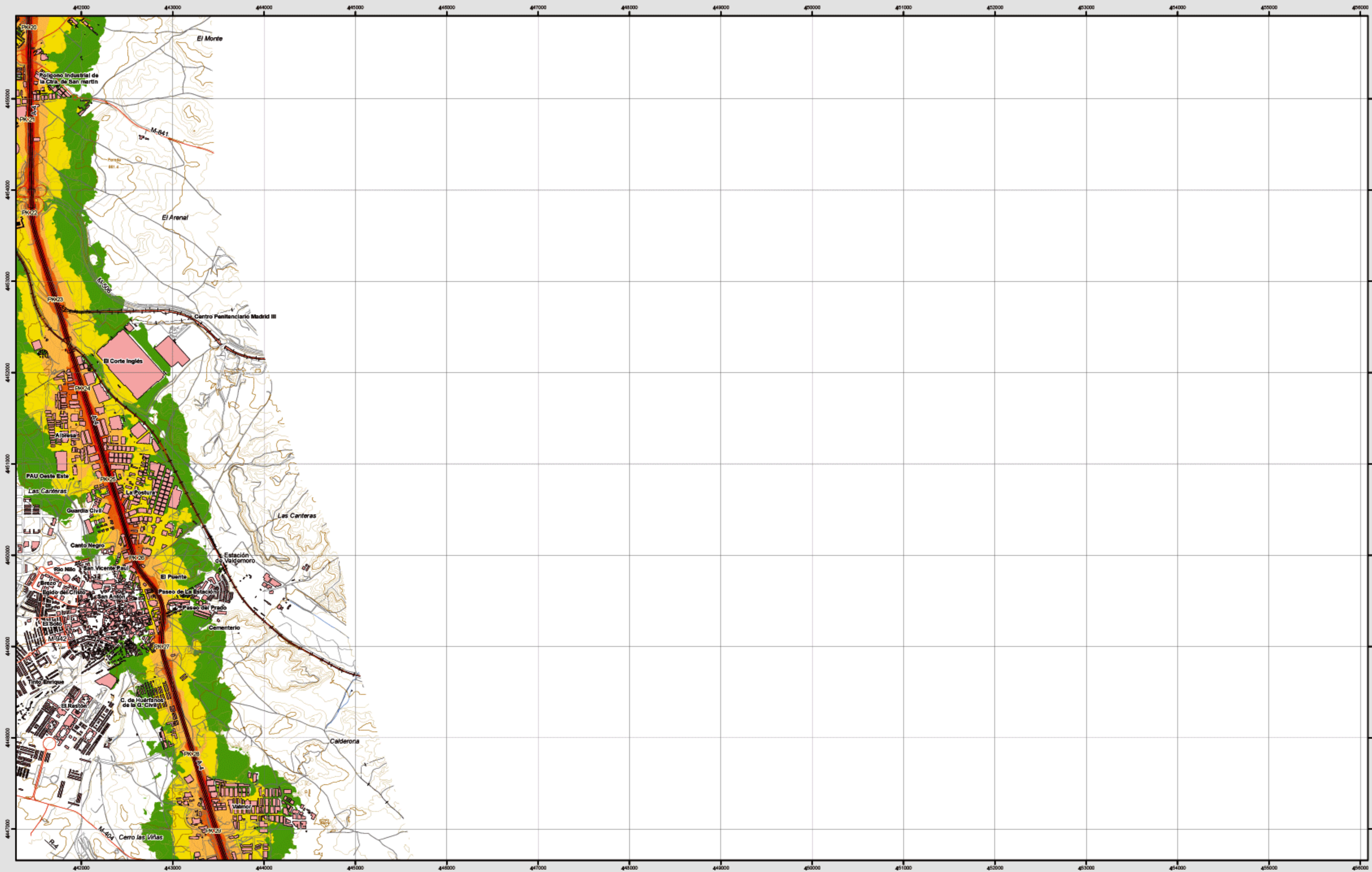
SECRETARÍA DE ESTADO DE INFRAESTRUCTURAS Y PLANIFICACIÓN

DIRECCIÓN GENERAL DE CARRETERAS

SUBDIRECCIÓN GENERAL DE PLANIFICACIÓN



# Valdemoro



**Infraestructura**

- Carreteras
- Caminos, pistas y vías pecuarias
- Ferrocarril
- Eje del tronco de la A-4

**Socioestructura**

Edificaciones

**Limites Administrativos**

- Limite municipal
- Limite autonómico

**Hidrografía**

- Ríos y arroyos
- Embalses y balsas

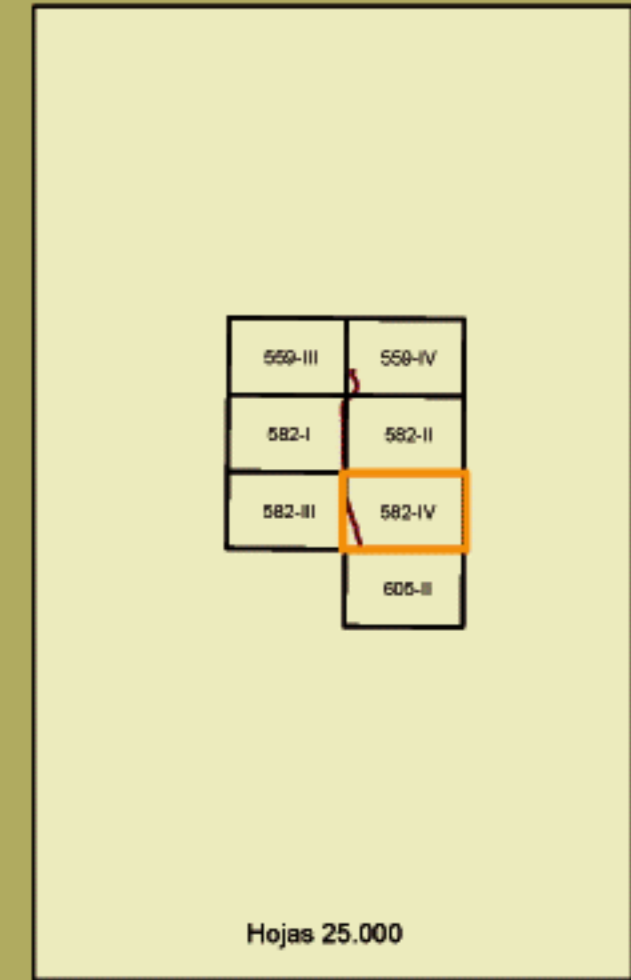
**Niveles Sonoros**

Lnoche dB(A)

- 50-55
- 55-60
- 60-65
- 65-70
- >70



Elipse internacional. Proyección U.T.M. Datum europeo 1959 hasta 2011. Las longitudes están referidas al meridiano de Greenwich. Los alturas se refieren al nivel del Mediterráneo en Alicante. Capilaridad de las líneas de 10 metros. Las coordenadas geográficas en rojo corresponden a la cuadrícula WGS84 U.T.M.

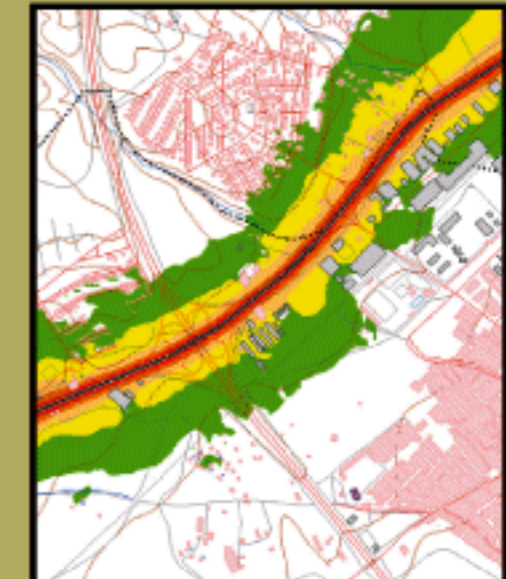


**582-IV**

**Valdemoro**

**MAPA ESTRATÉGICO DE RUIDO DE LA COMUNIDAD DE MADRID**  
**UNIDAD DE MAPA ESTRATÉGICO A-4**  
 Escala 1 : 25.000

Mapa de niveles sonoros Lnoche



Ministerio de Fomento

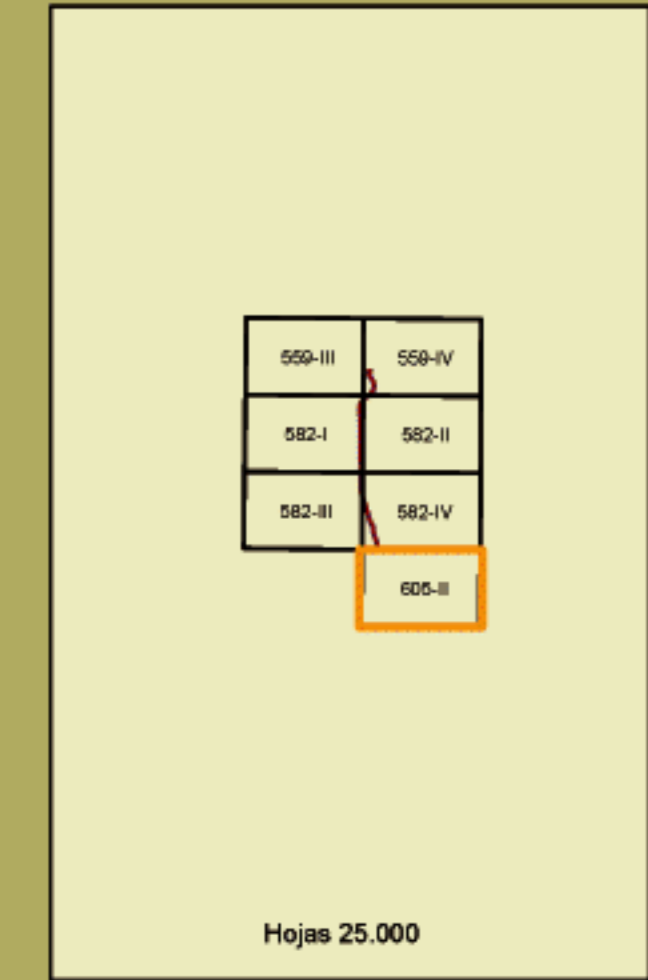
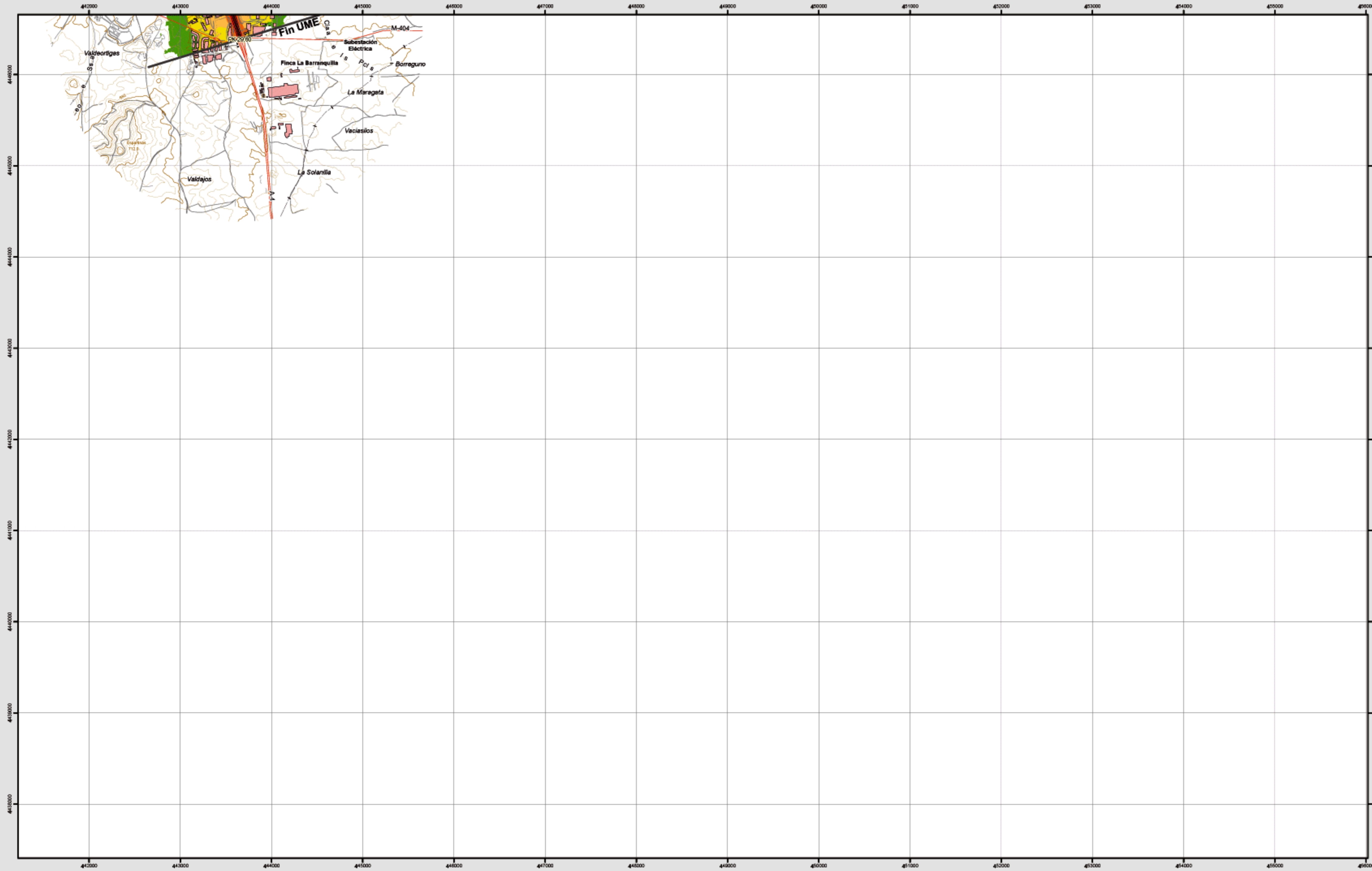
SECRETARÍA DE ESTADO DE INFRAESTRUCTURAS Y PLANIFICACIÓN

DIRECCIÓN GENERAL DE CARRETERAS

SUBDIRECCIÓN GENERAL DE PLANIFICACIÓN



# Ciempozuelos

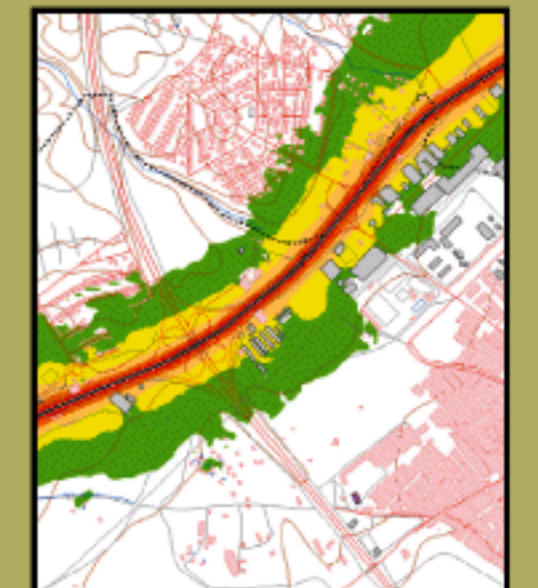


**605-II**

**Ciempozuelos**

**MAPA ESTRATÉGICO DE RUIDO DE LA COMUNIDAD DE MADRID**  
**UNIDAD DE MAPA ESTRATÉGICO A-4**  
 Escala 1 : 25.000

Mapa de niveles sonoros L<sub>noche</sub>



**Infraestructura**

- Carreteras
- Caminos, pistas y vías pecuarias
- Ferrocarril
- Eje del tronco de la A-4

**Socioestructura**

Edificaciones

**Limites Administrativos**

- Limite municipal
- Limite autonómico

**Hidrografía**

- Ríos y arroyos
- Embalses y balsas

**Niveles Sonoros**

L<sub>noche</sub> dB(A)

- 50-55
- 55-60
- 60-65
- 65-70
- >70



Ministerio de Fomento

SECRETARÍA DE ESTADO DE INFRAESTRUCTURAS Y PLANIFICACIÓN

DIRECCIÓN GENERAL DE CARRETERAS

SUBDIRECCIÓN GENERAL DE PLANIFICACIÓN

