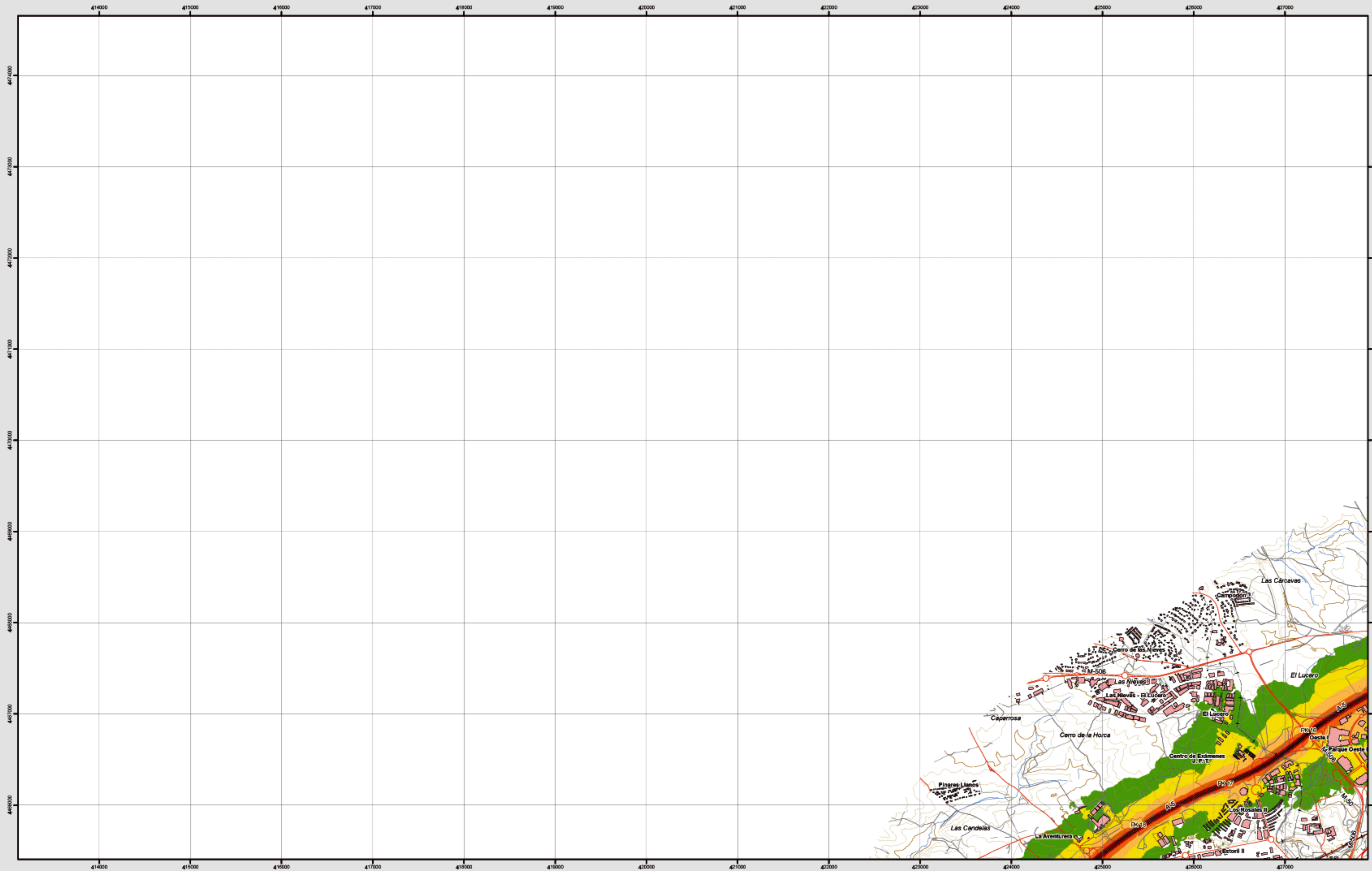


# Villaviciosa de Odón



**Infraestructura**

- Carreteras
- Caminos, pistas y vías pecuarias
- Ferrocarril
- Eje del tronco de la A-5

**Socioestructura**

Edificaciones

**Limites Administrativos**

- Limite municipal
- Limite autonómico

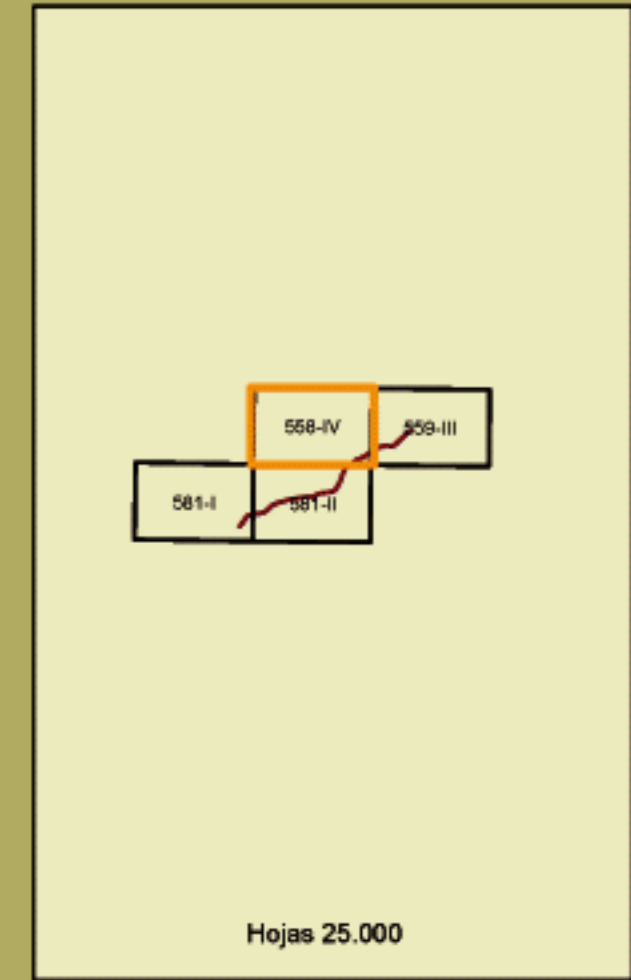
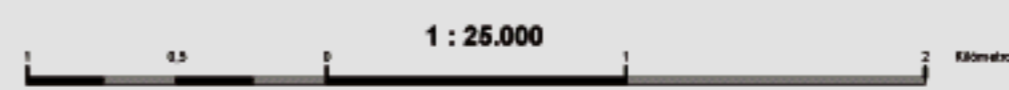
**Hidrografia**

- Ríos y arroyos
- Embalses y balsas

**Niveles Sonoros**

Lnoche dB(A)

- 50-55
- 55-60
- 60-65
- 65-70
- >70

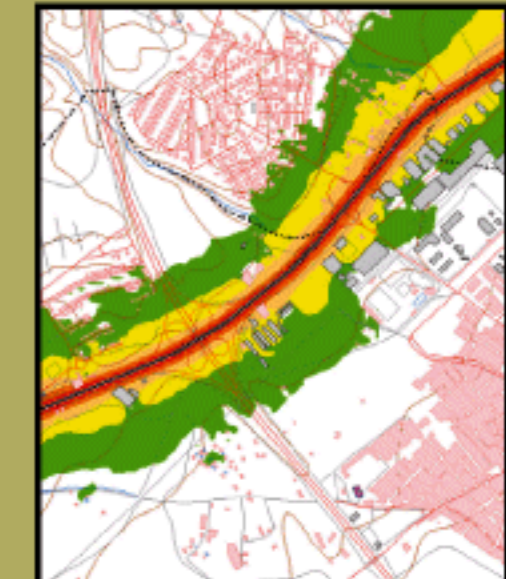


**558 - IV**

Villaviciosa de Odón

**MAPA ESTRATÉGICO DE RUIDO DE LA COMUNIDAD DE MADRID**  
**UNIDAD DE MAPA ESTRATÉGICO A-5**  
 Escala 1 : 25.000

Mapa de niveles sonoros Lnoche



Ministerio de Fomento

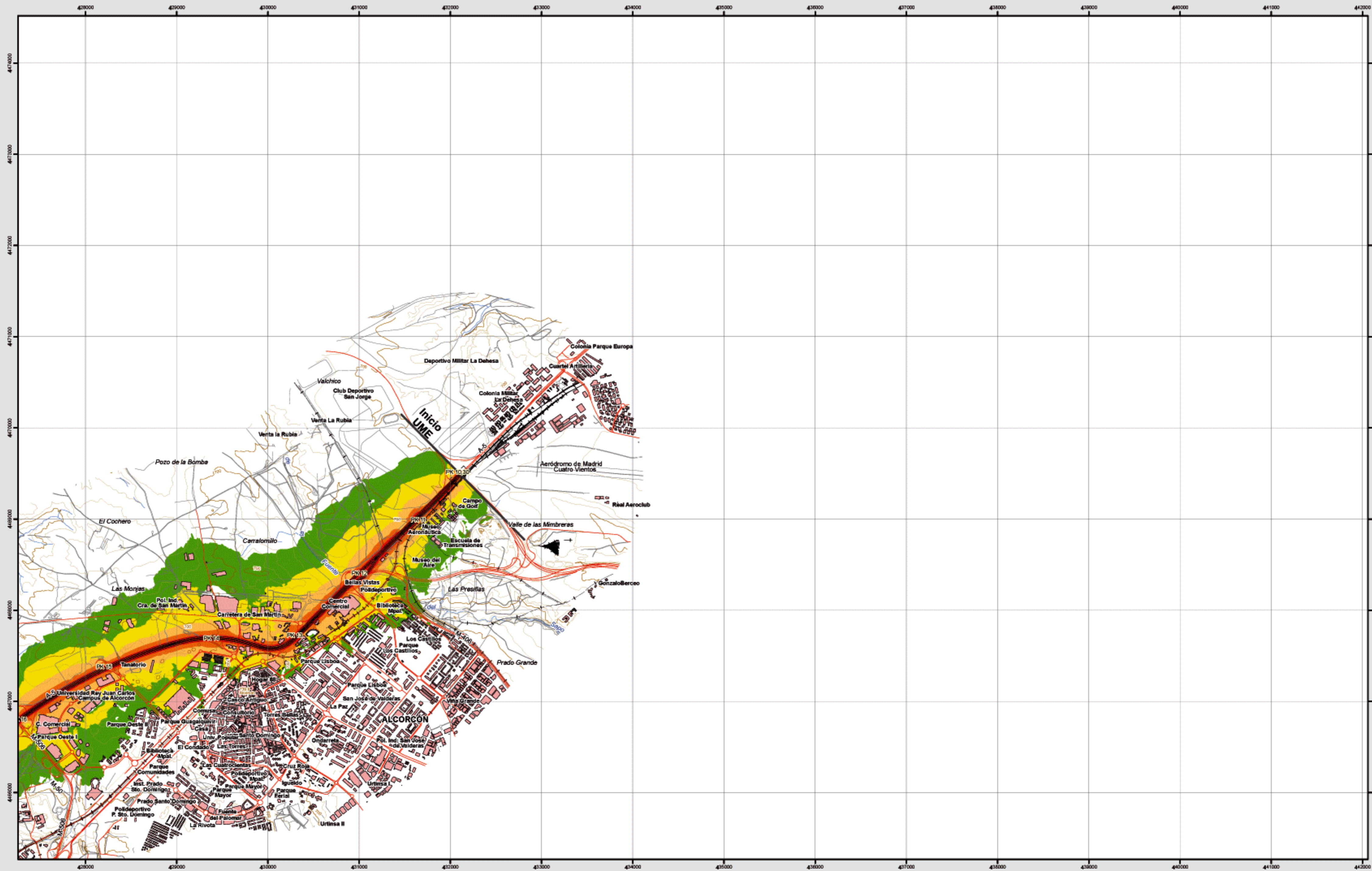
SECRETARÍA DE ESTADO DE INFRAESTRUCTURAS Y PLANIFICACIÓN

DIRECCIÓN GENERAL DE CARRETERAS

SUBDIRECCIÓN GENERAL DE PLANIFICACIÓN



# Madrid Suroeste



**Infraestructura**

- Carreteras
- Caminos, pistas y vías pecuarias
- Ferrocarril
- Eje del tronco de la A-5

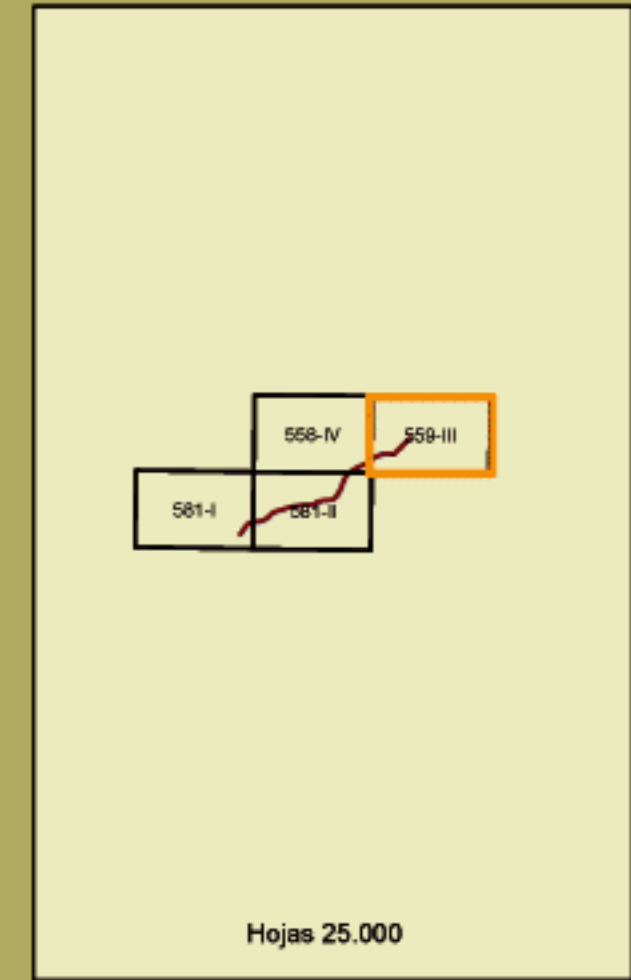
**Socioestructura**

- Edificaciones
- Limites Administrativos**
  - Limite municipal
  - Limite autonómico
- Hidrografia**
  - Ríos y arroyos
  - Embalses y balsas

**Niveles Sonoros**

Lnoche dB(A)

- 50-55
- 55-60
- 60-65
- 65-70
- >70

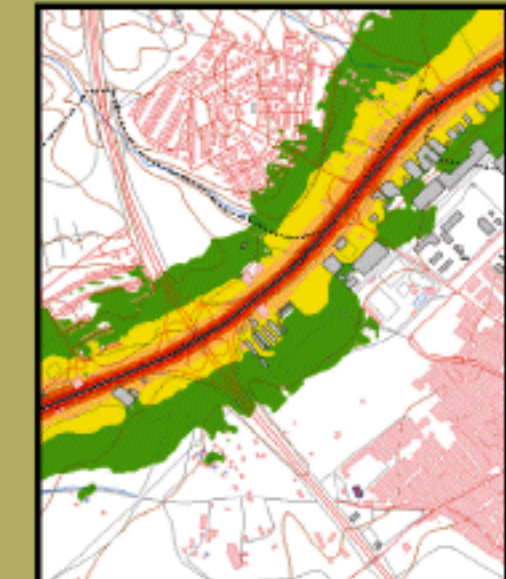


**559 - III**

Madrid Suroeste

**MAPA ESTRATÉGICO DE RUIDO DE LA COMUNIDAD DE MADRID**  
**UNIDAD DE MAPA ESTRATÉGICO A-5**  
 Escala 1 : 25.000

Mapa de niveles sonoros Lnoche

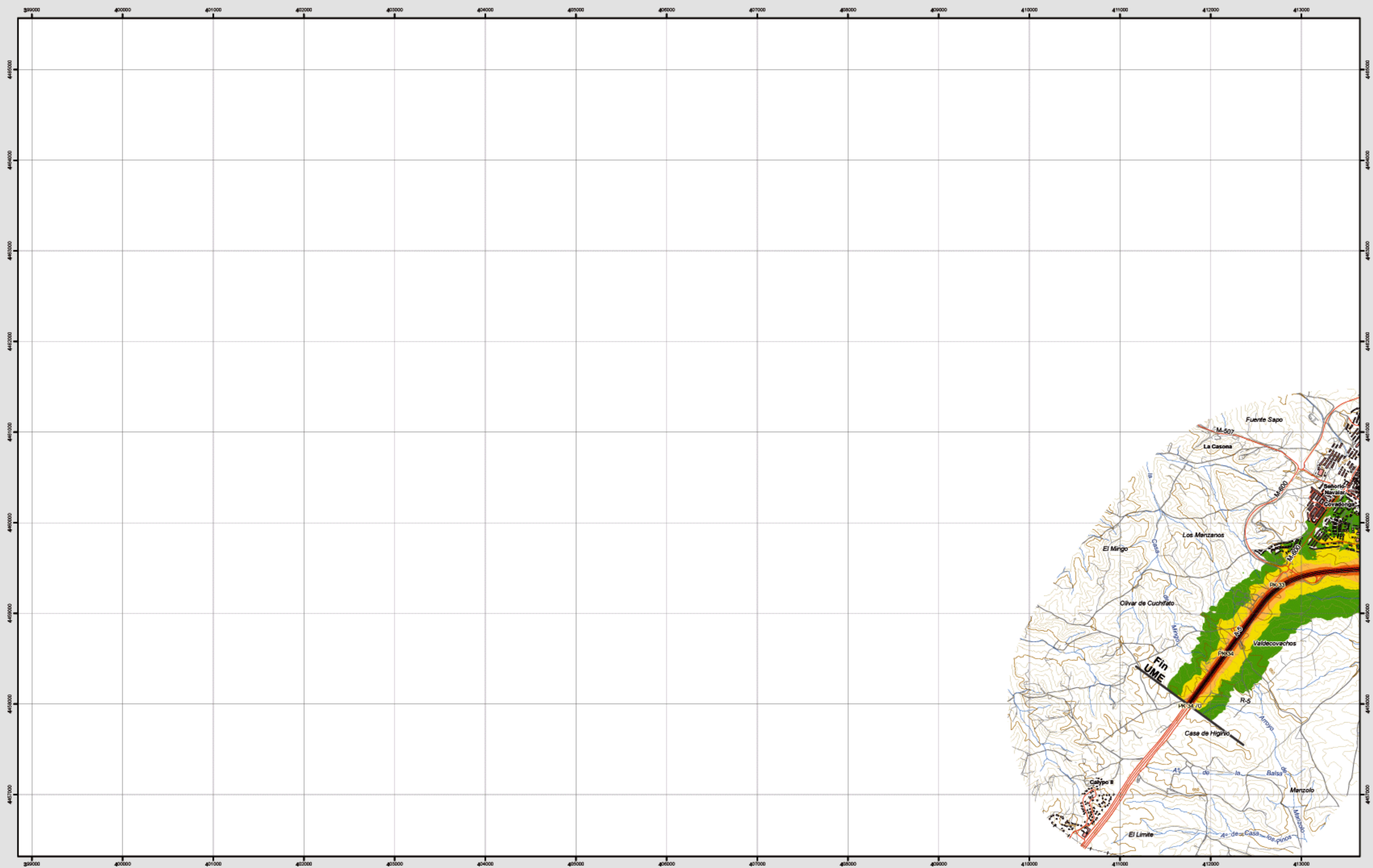


Ministerio de Fomento

SECRETARÍA DE ESTADO DE INFRAESTRUCTURAS Y PLANIFICACIÓN  
 DIRECCIÓN GENERAL DE CARRETERAS  
 SUBDIRECCIÓN GENERAL DE PLANIFICACIÓN



# Villamanta



**Infraestructura**

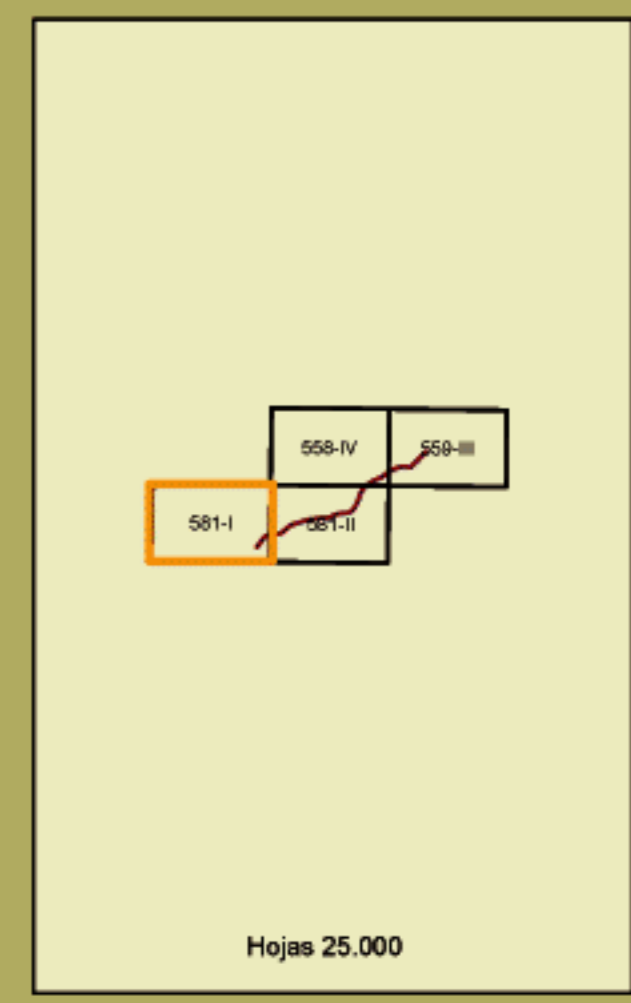
Carreteras	
Caminos, pistas y vías pecuarias	
Ferrocarril	
Eje del tronco de la A-5	

**Socioestructura**

Edificaciones	
<b>Limites Administrativos</b>	
Limite municipal	
Limite autonómico	
<b>Hidrografia</b>	
Ríos y arroyos	
Embalses y balsas	

**Niveles Sonoros**

Lnoche dB(A)	Color
50-55	Verde
55-60	Amarillo
60-65	Naranja
65-70	Rojo oscuro
>70	Rojo

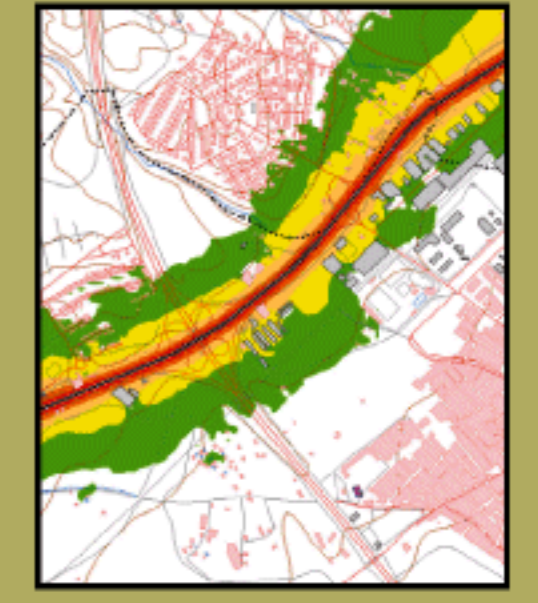


**581-I**

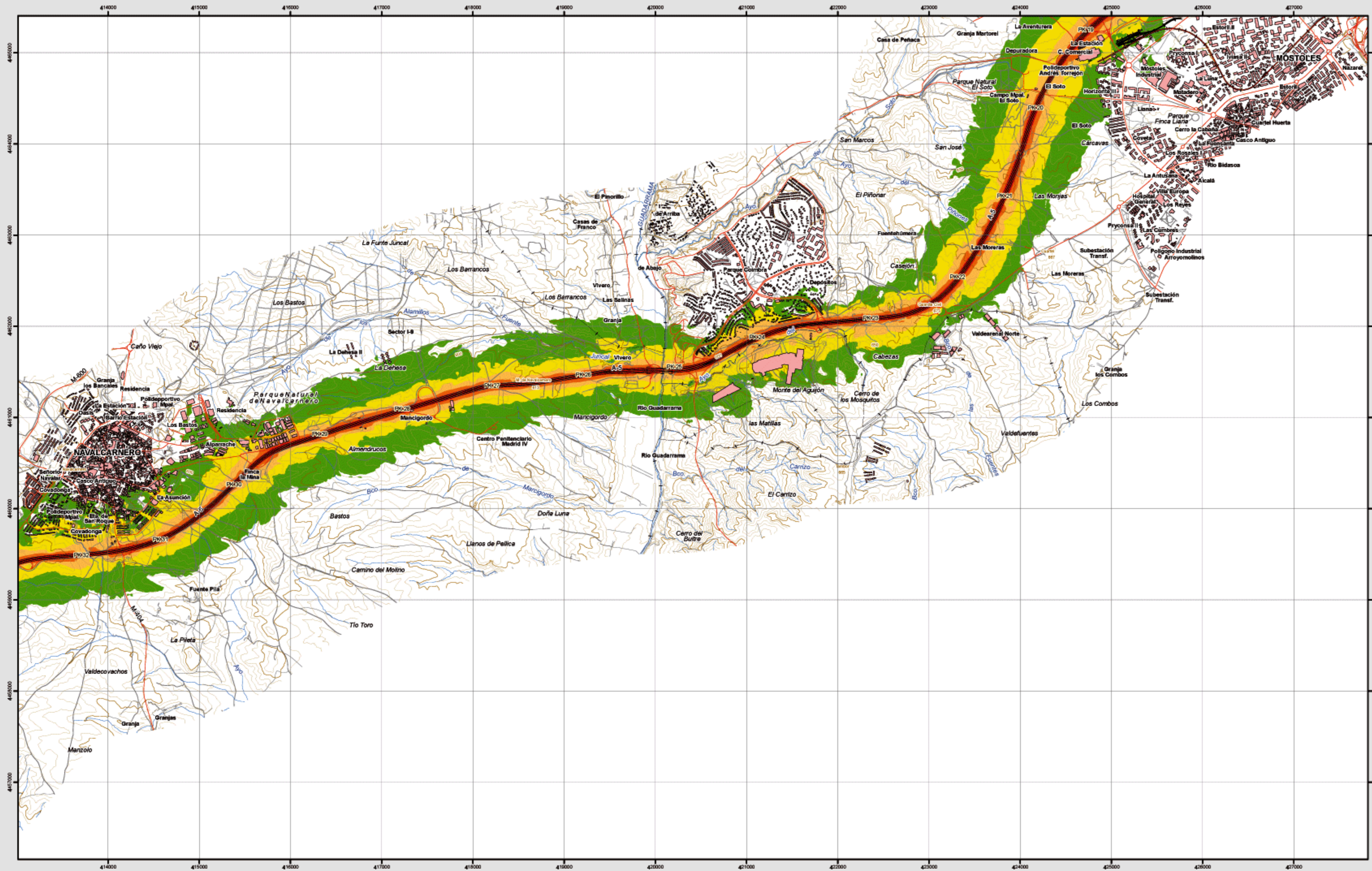
**Villamanta**

**MAPA ESTRATÉGICO DE RUIDO DE LA COMUNIDAD DE MADRID**  
**UNIDAD DE MAPA ESTRATÉGICO A-5**  
 Escala 1 : 25.000

Mapa de niveles sonoros Lnoche



# Móstoles



**Infraestructura**

Carreteras	
Caminos, pistas y vías pecuarias	
Ferrocarril	
Eje del tronco de la A-5	

**Socioestructura**

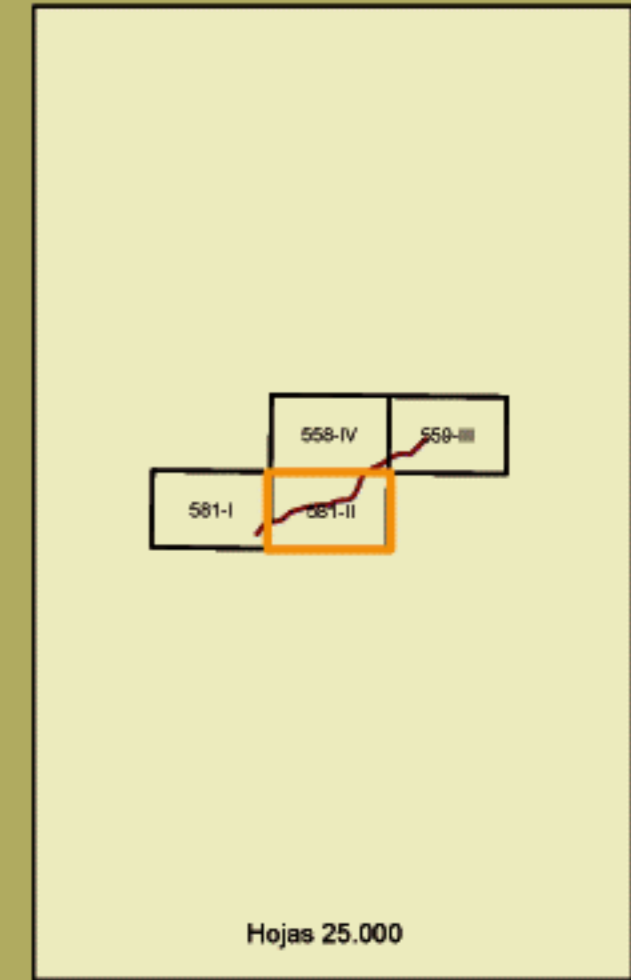
Edificaciones	
<b>Limites Administrativos</b>	
Limite municipal	
Limite autonómico	
<b>Hidrografia</b>	
Ríos y arroyos	
Embalses y balsas	

**Niveles Sonoros**

Lnoche dB(A)	Color
50-55	Verde
55-60	Amarillo
60-65	Naranja
65-70	Rojo oscuro
>70	Rojo



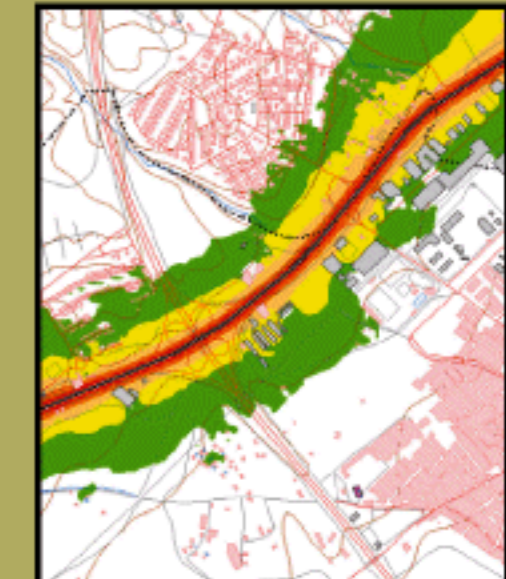
Elipsoidal internacional. Proyección U.T.M. Datum europeo 1950 hasta 2011. Las longitudes están referidas al meridiano de Greenwich. Los altitudes se refieren al nivel del mar en el Mediterráneo en Alicante. Caudalímetros de las líneas de 10 metros. Las coordenadas geográficas en rojo corresponden a la cuadrícula WGS84 U.T.M.



**Móstoles**

**MAPA ESTRATÉGICO DE RUIDO DE LA COMUNIDAD DE MADRID UNIDAD DE MAPA ESTRATÉGICO A-5**  
Escala 1 : 25.000

**Mapa de niveles sonoros Lnoche**



<p>Ministerio de Fomento</p>	SECRETARÍA DE ESTADO DE INFRAESTRUCTURAS Y PLANIFICACIÓN
	DIRECCIÓN GENERAL DE CARRETERAS
	SUBDIRECCIÓN GENERAL DE PLANIFICACIÓN

evaluación y gestión del medio ambiental