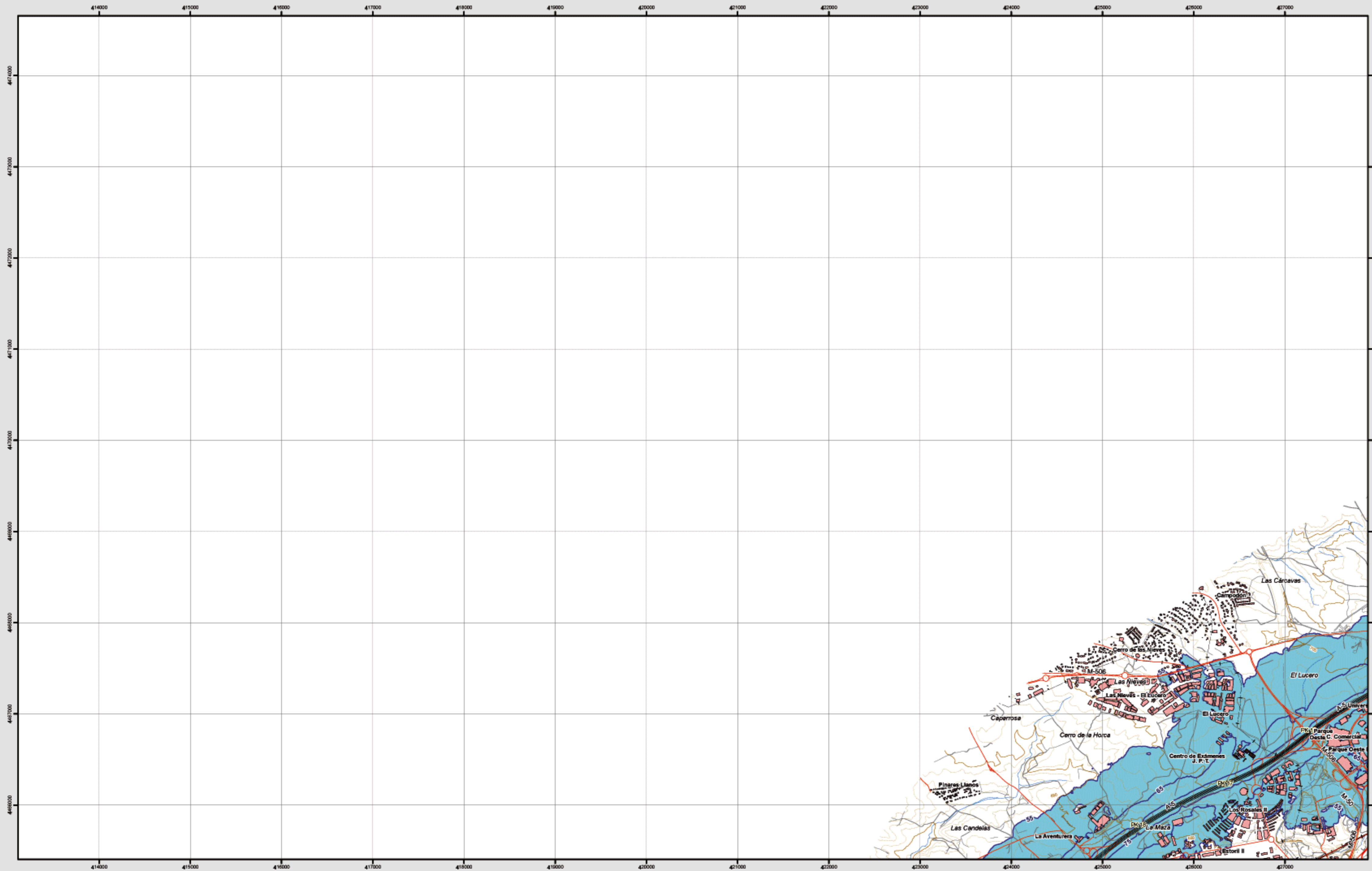


Villaviciosa de Odón



Infraestructura

- Carreteras
- Caminos, pistas y vías pecuarias
- Ferrocarril
- Eje del tronco de la A-5

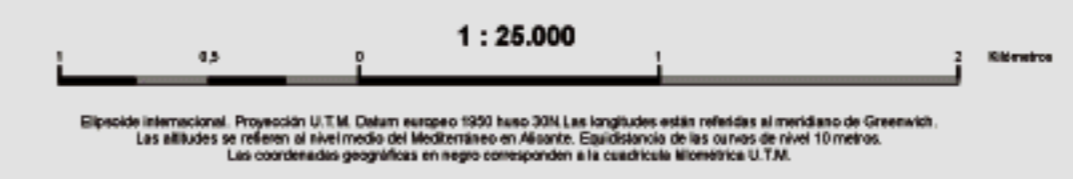
Socioestructura

- Edificaciones
- Limites Administrativos**
 - Limite municipal
 - Limite autonómico
- Hidrografia**
 - Ríos y arroyos
 - Embalses y balsas

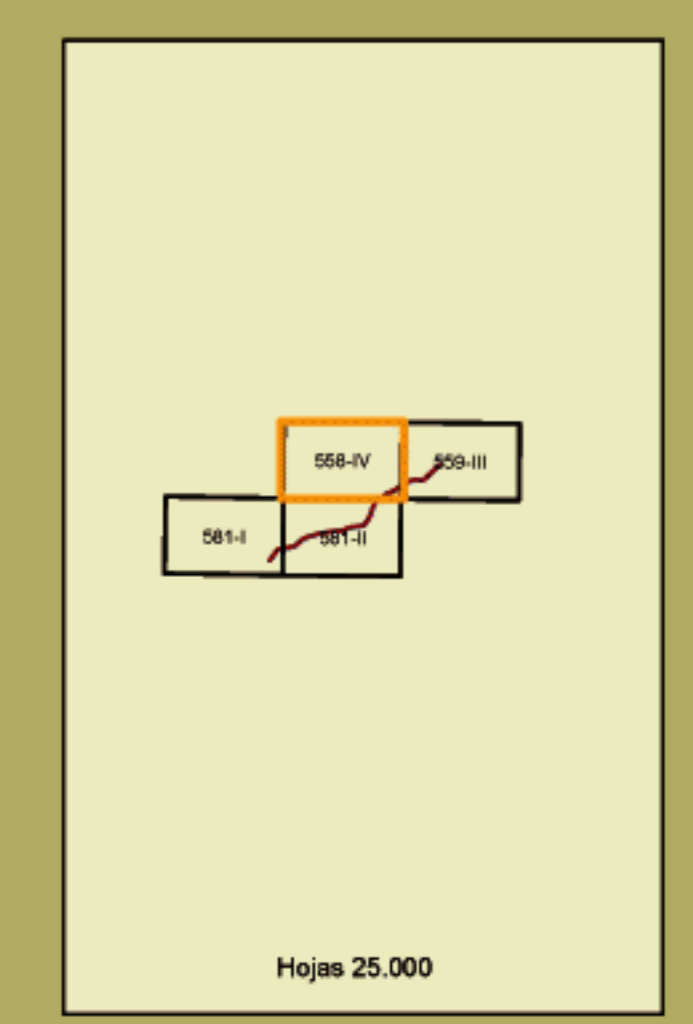
Zonas de Afección

- Zona de afección
- Isófonas de Lden 55, 65 y 75 dB(A)

Superficie afectada por los valores de Lden		
dB(A)	Superficie (km²)	
>55	38,27	
>65	11,03	
>75	2,7	
Población expuesta a los valores de Lden		
dB(A)	Viviendas (centenas)	Nº personas (centenas)
>55	97	174
>65	12	15
>75	1	1
Hospitales y colegios expuestos a los valores de Lden		
dB(A)	Hospitales (unidades)	Colegios (unidades)
>55	2	31
>65	2	9
>75	0	0



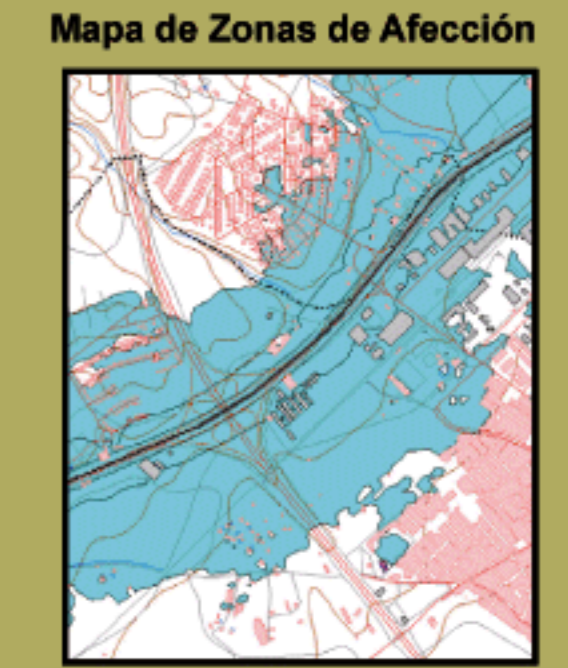
Elipsoidal internacional. Proyección U.T.M. Datum europeo 1950 hasta 2011. Las longitudes están referidas al meridiano de Greenwich. Las alturas se refieren al nivel del mar en el Atlántico. Coordenadas de las líneas de base 10 metros. Las coordenadas geográficas en rojo corresponden a la cuadrícula WGS84 U.T.M.



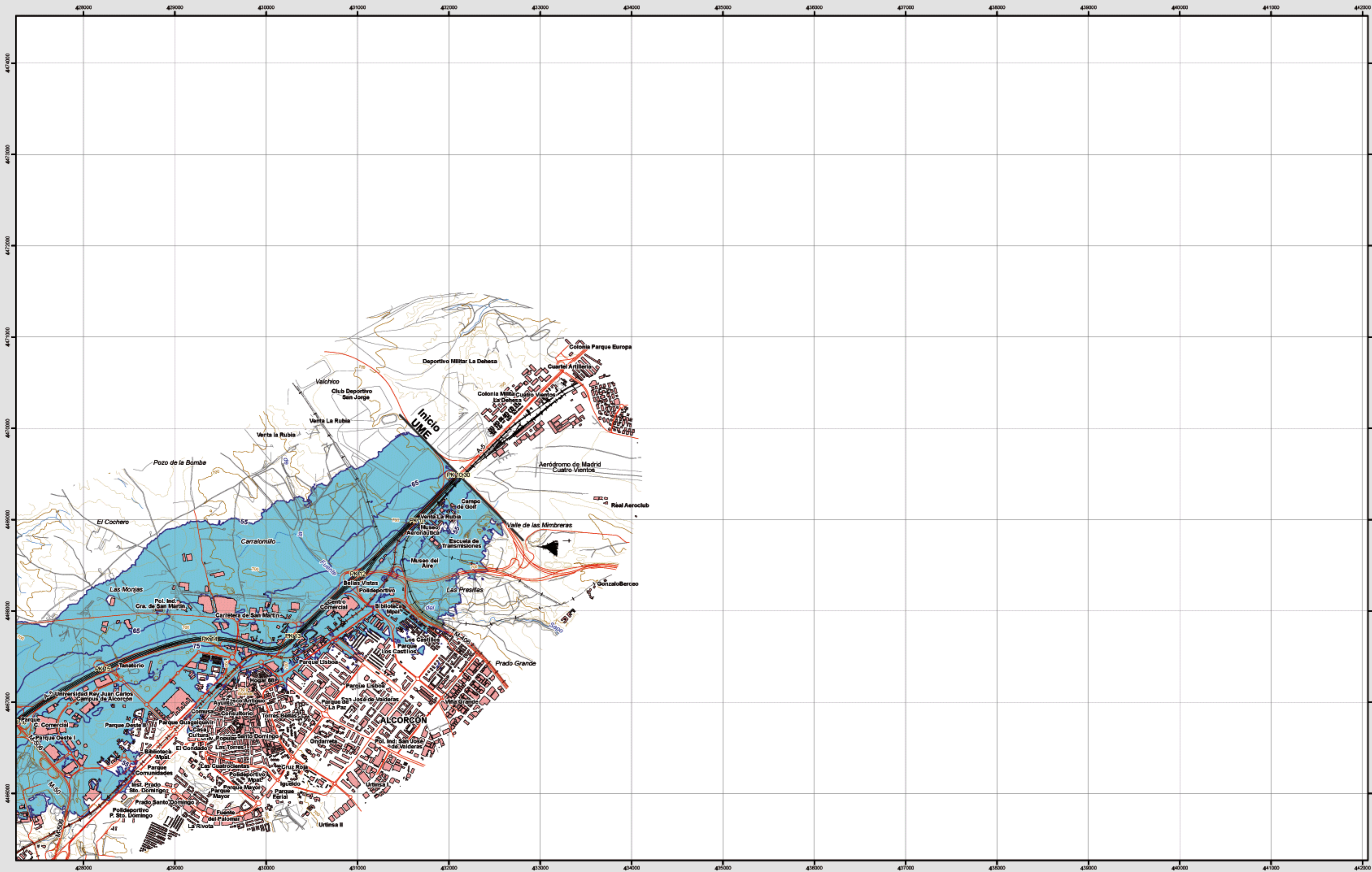
558 - IV

Villaviciosa de Odón

MAPA ESTRATÉGICO DE RUIDO DE LA COMUNIDAD DE MADRID
UNIDAD DE MAPA ESTRATÉGICO A-5
 Escala 1 : 25.000



Madrid Suroeste



Infraestructura

- Carreteras:
- Caminos, pistas y vías pecuarias:
- Ferrocarril:
- Eje del tronco de la A-5:

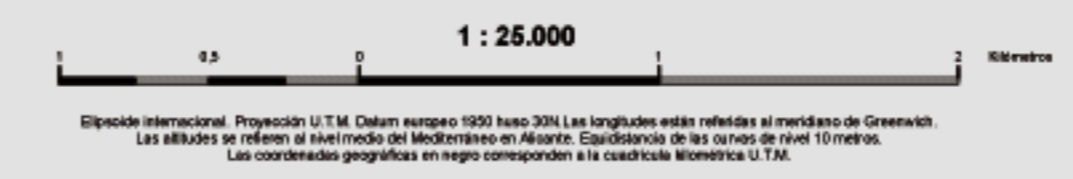
Socioestructura

- Edificaciones:
- Limites Administrativos**
 - Limite municipal:
 - Limite autonómico:
- Hidrografía**
 - Ríos y arroyos:
 - Embalses y balsas:

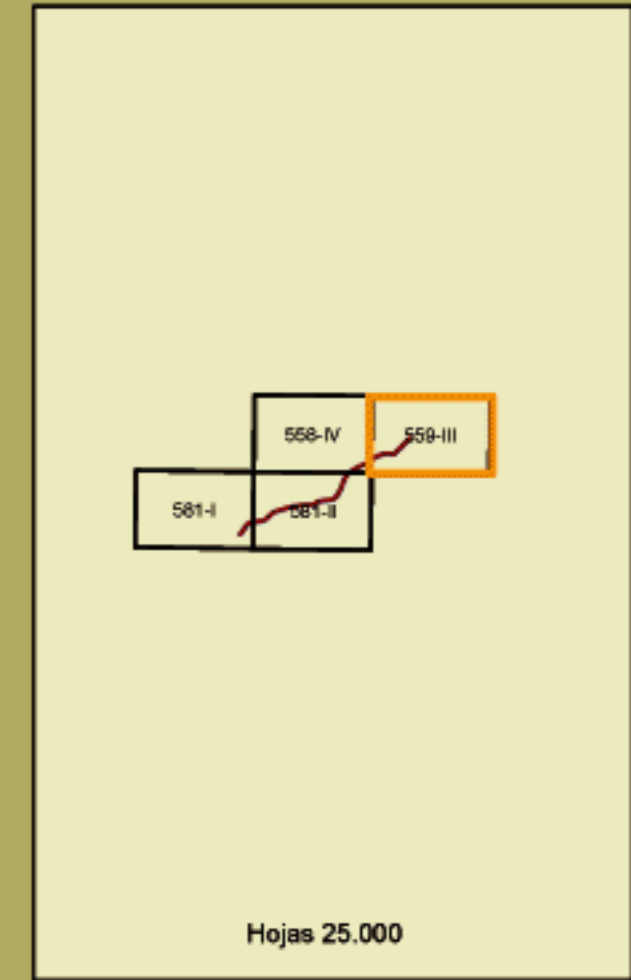
Zonas de AfECCIÓN

- Zona de afectación:
- Isófonas de Lden 55, 65 y 75 dB(A):

Superficie afectada por los valores de Lden		
dB(A)	Superficie (km²)	
>55	38,27	
>65	11,03	
>75	2,7	
Población expuesta a los valores de Lden		
dB(A)	Viviendas (centenas)	Nº personas (centenas)
>55	97	174
>65	12	15
>75	1	1
Hospitales y colegios expuestos a los valores de Lden		
dB(A)	Hospitales (unidades)	Colegios (unidades)
>55	2	31
>65	2	9
>75	0	0



Elipsoide internacional. Proyección U.T.M. Datum europeo 1950 hasta 2011. Las longitudes están referidas al meridiano de Greenwich. Las alturas se refieren al nivel del mar en el Mediterráneo en Alicante. Capitalización de las líneas de tipo 10 metros. Las coordenadas geográficas en rojo corresponden a la cuadrícula WGS84 U.T.M.



559 - III

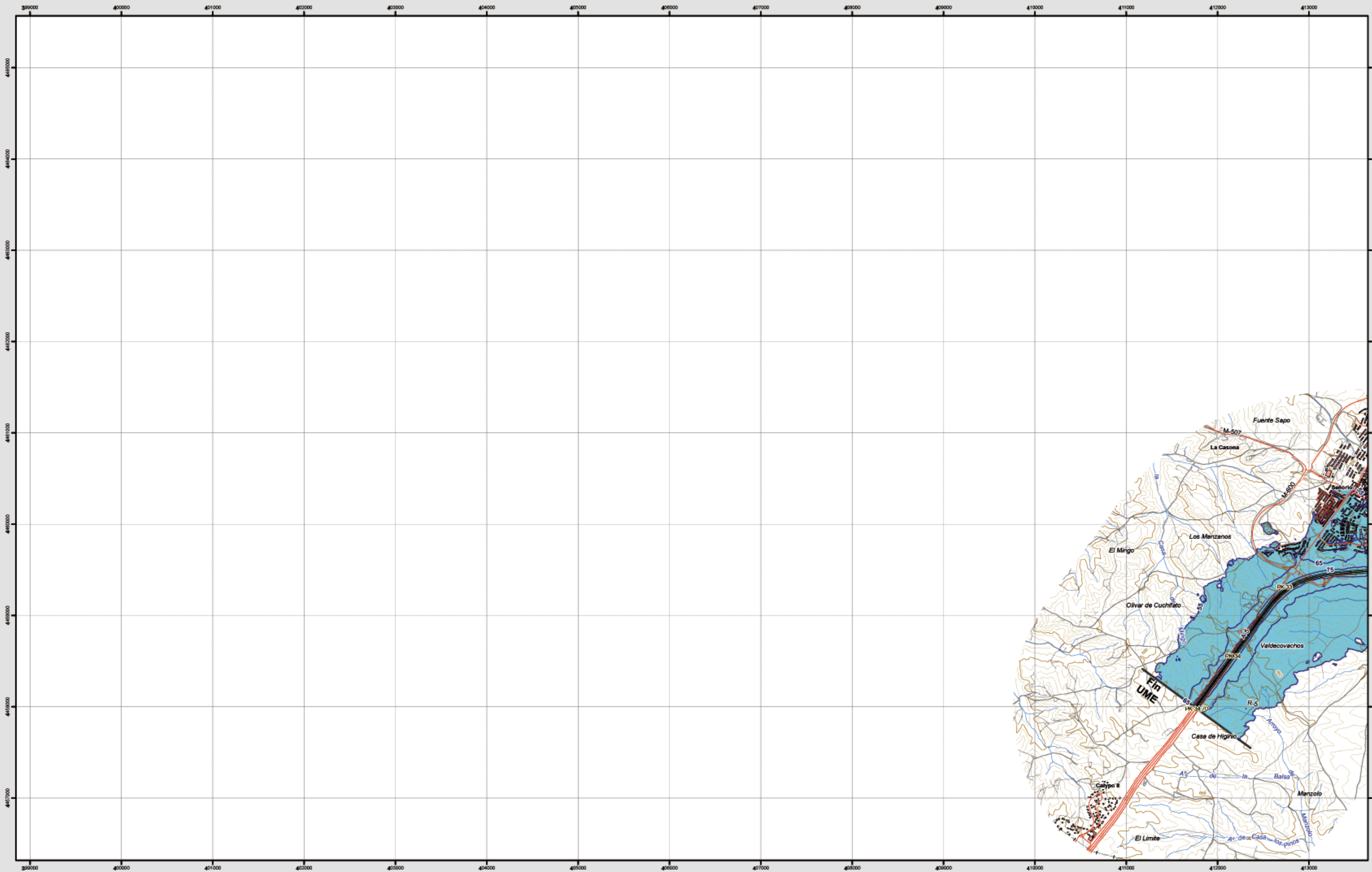
Madrid Suroeste

MAPA ESTRATÉGICO DE RUIDO DE LA COMUNIDAD DE MADRID
UNIDAD DE MAPA ESTRATÉGICO A-5
 Escala 1 : 25.000

Mapa de Zonas de AfECCIÓN



Villamanta



Infraestructura

- Carreteras
- Caminos, pistas y vías pecuarias
- Ferrocarril
- Eje del tronco de la A-5

Socioestructura

Edificaciones

Limites Administrativos

- Limite municipal
- Limite autonómico

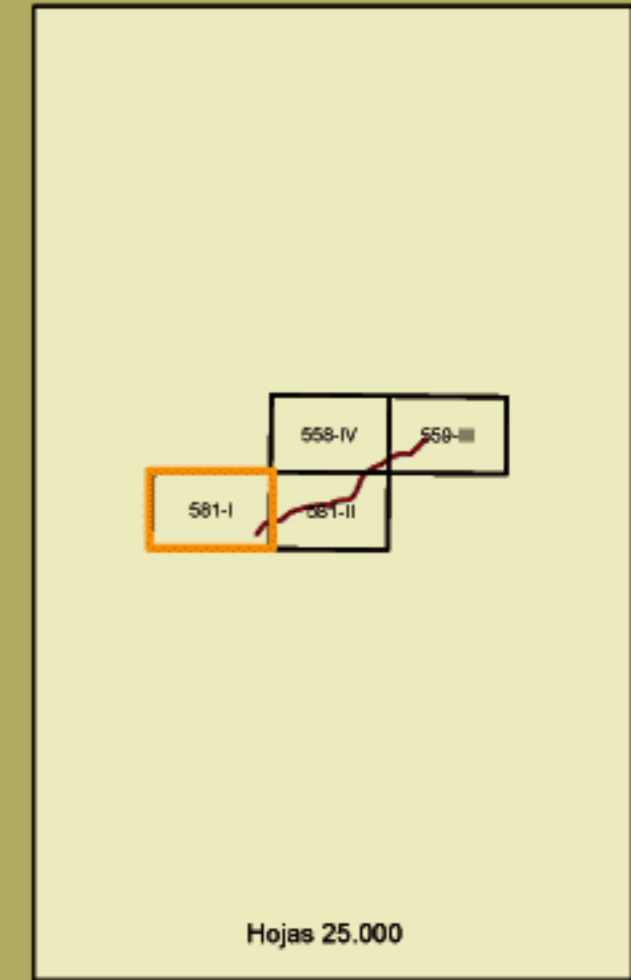
Hidrografia

- Ríos y arroyos
- Embalses y balsas

Zonas de Afección

- Zona de afección
- Isófonas de Lden 55, 65 y 75 dB(A)

Superficie afectada por los valores de Lden		
dB(A)	Superficie (km²)	
>55	38,27	
>65	11,03	
>75	2,7	
Población expuesta a los valores de Lden		
dB(A)	Viviendas (centenas)	Nº personas (centenas)
>55	97	174
>65	12	15
>75	1	1
Hospitales y colegios expuestos a los valores de Lden		
dB(A)	Hospitales (unidades)	Colegios (unidades)
>55	2	31
>65	2	9
>75	0	0



581-I



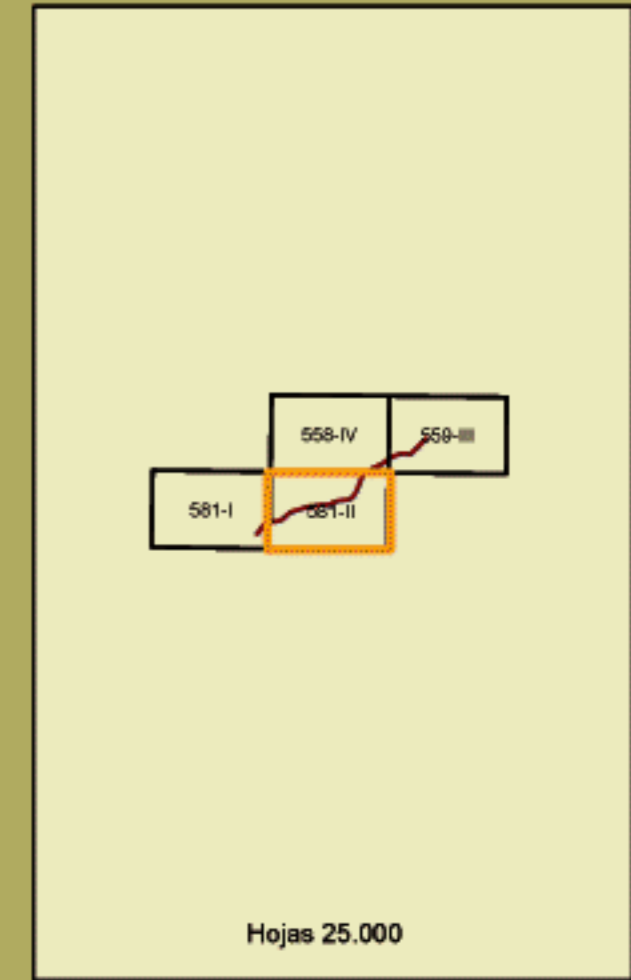
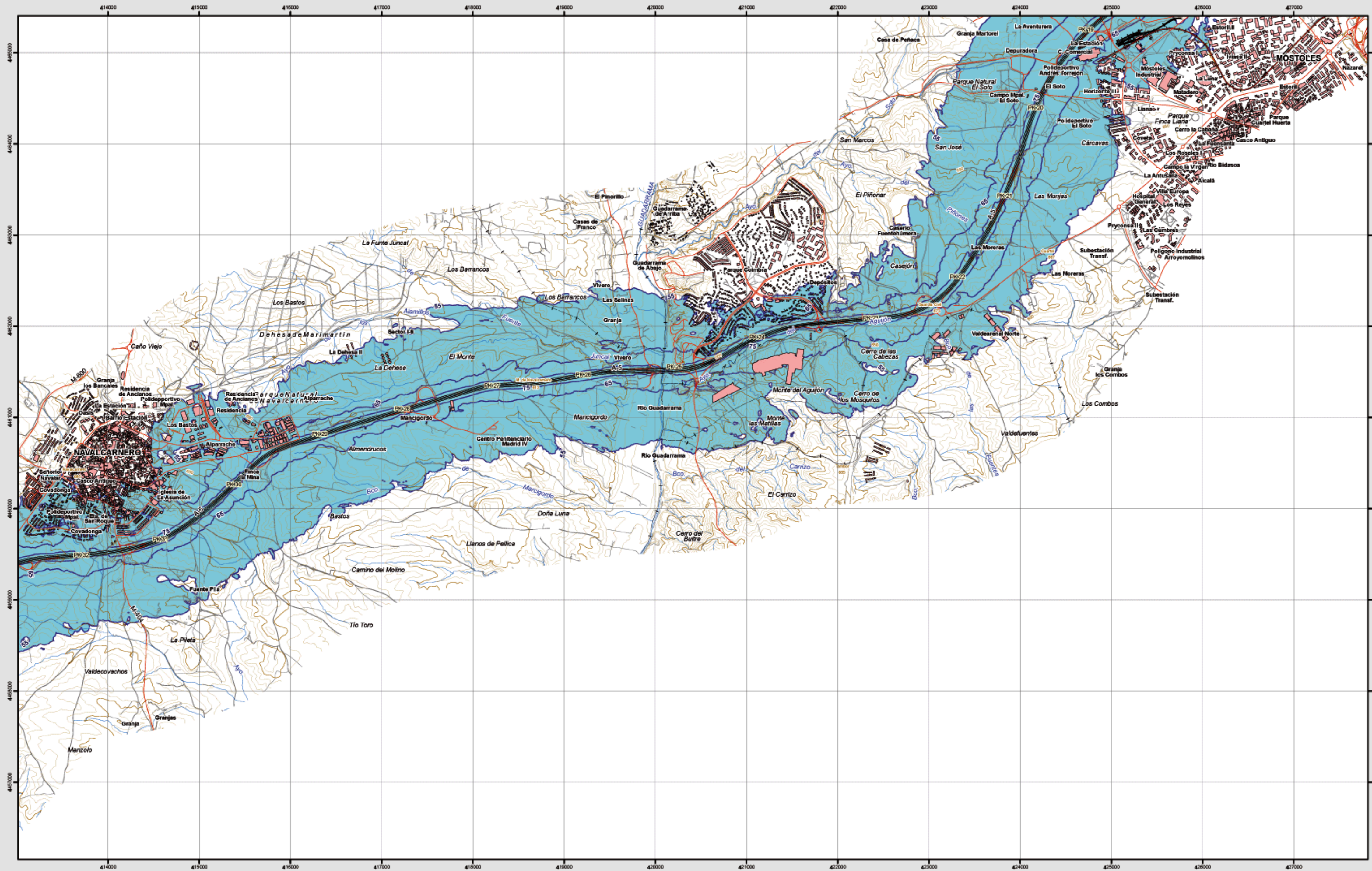
Villamanta

MAPA ESTRATÉGICO DE RUIDO DE LA COMUNIDAD DE MADRID
UNIDAD DE MAPA ESTRATÉGICO A-5
 Escala 1 : 25.000

Mapa de Zonas de Afección



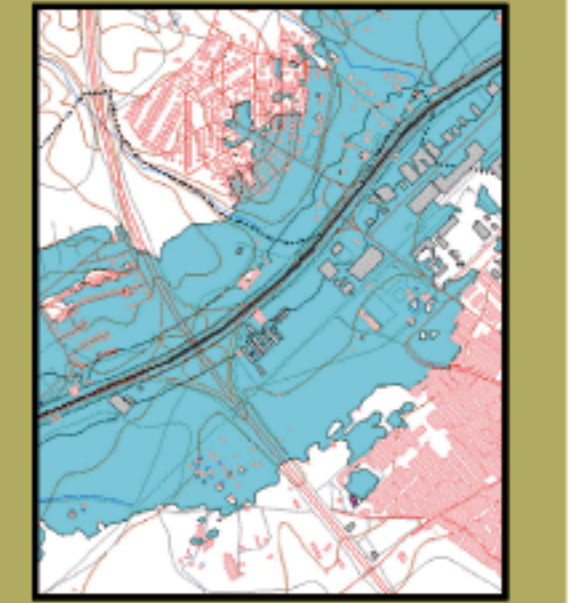
Móstoles



581-II
Móstoles

MAPA ESTRATÉGICO DE RUIDO DE LA COMUNIDAD DE MADRID
UNIDAD DE MAPA ESTRATÉGICO A-5
Escala 1 : 25.000

Mapa de Zonas de Afección



Infraestructura

- Carreteras
- Caminos, pistas y vías pecuarias
- Ferrocarril
- Eje del tronco de la A-5

Socioestructura

- Edificaciones
- Limites Administrativos
 - Límite municipal
 - Límite autonómico
- Hidrografía
 - Ríos y arroyos
 - Embalses y balsas

Zonas de Afección

- Zona de afección
- Isófonas de Lden 55, 65 y 75 dB(A)

Superficie afectada por los valores de Lden		
dB(A)	Superficie (km²)	
>55	38,27	
>65	11,03	
>75	2,7	
Población expuesta a los valores de Lden		
dB(A)	Viviendas (centenas)	Nº personas (centenas)
>55	97	174
>65	12	15
>75	1	1
Hospitales y colegios expuestos a los valores de Lden		
dB(A)	Hospitales (unidades)	Colegios (unidades)
>55	2	31
>65	2	9
>75	0	0



Elipsoide internacional. Proyección U.T.M. Datum europeo 1950 base 20N. Las longitudes están referidas al meridiano de Greenwich. Las alturas se refieren al nivel del mar (nivel del Mediterráneo en Alarcón). Caudalímetros de las series de river 10 metros. Las coordenadas geográficas en rojo corresponden a la cuadrícula WGS84 U.T.M.