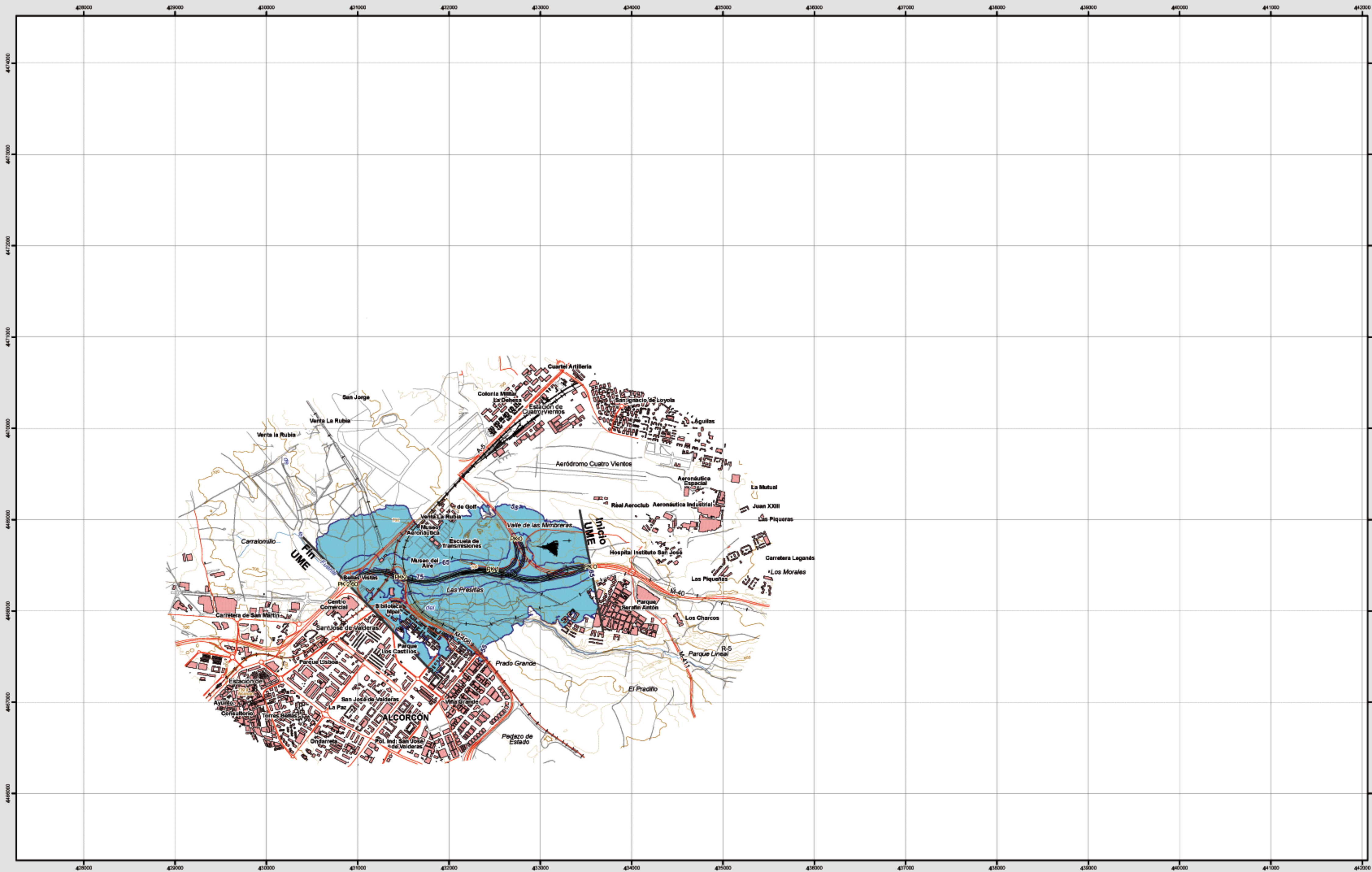


Madrid Suroeste



Infraestructura

- Carreteras
- Carreteras, pías y vías pecuarias
- Ferrocarril
- Eje del tronco de la A-51

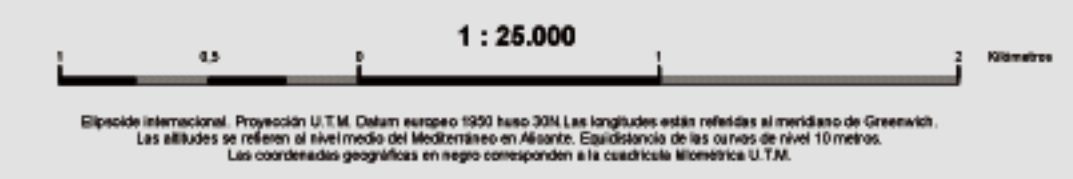
Socioestructura

- Edificaciones
- Limites Administrativos**
 - Limite municipal
 - Limite autonómico
- Hidrografia**
 - Ríos y arroyos
 - Embalses y balsas

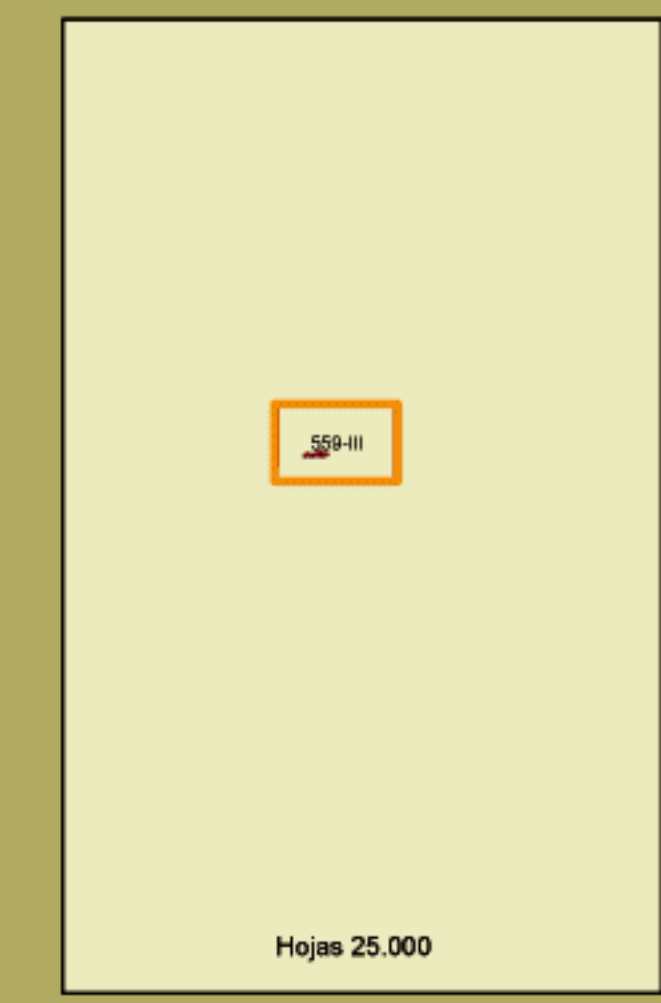
Zonas de Afcción

- Zona de afcción
- Isófonas de Lden 55, 65 y 75 dB(A)

Superficie afectada por los valores de Lden		
dB(A)	Superficie (km²)	
>55	3,47	
>65	0,96	
>75	0,24	
Población expuesta a los valores de Lden		
dB(A)	Viviendas (centenas)	Nº personas (centenas)
>55	6	8
>65	0	0
>75	0	0
Hospitales y colegios expuestos a los valores de Lden		
dB(A)	Hospitales (unidades)	Colegios (unidades)
>55	0	3
>65	0	1
>75	0	0



Elipsoide internacional. Proyección U.T.M. Datum europeo 1950 hasta 2011. Las longitudes están referidas al meridiano de Greenwich. Las alturas se refieren al nivel del mar en el Mediterráneo en Alicante. Capitalización de las líneas de diez 10 metros. Las coordenadas geográficas en rojo corresponden a la cuadrícula WGS84 U.T.M.

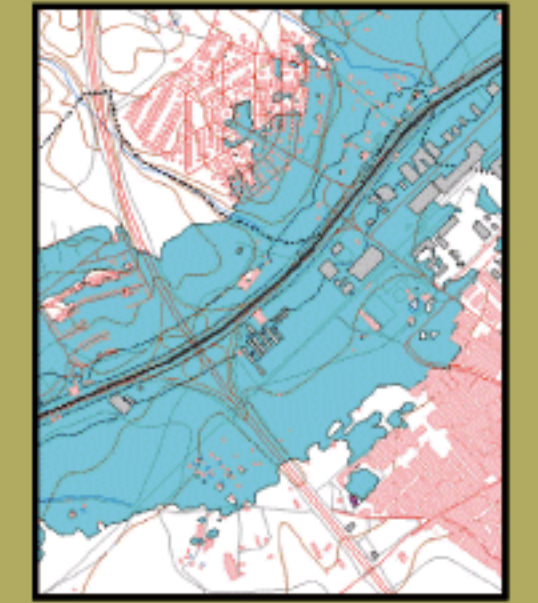


559-III

Madrid Suroeste

MAPA ESTRATÉGICO DE RUIDO DE LA COMUNIDAD DE MADRID
UNIDAD DE MAPA ESTRATÉGICO A-5/1
 Escala 1 : 25.000

Mapa de Zonas de Afcción



Ministerio de Fomento

SECRETARÍA DE ESTADO DE INFRAESTRUCTURAS Y PLANIFICACIÓN
 DIRECCIÓN GENERAL DE CARRETERAS
 SUBDIRECCIÓN GENERAL DE PLANIFICACIÓN

egra

evaluación y gestión del ruido ambiental