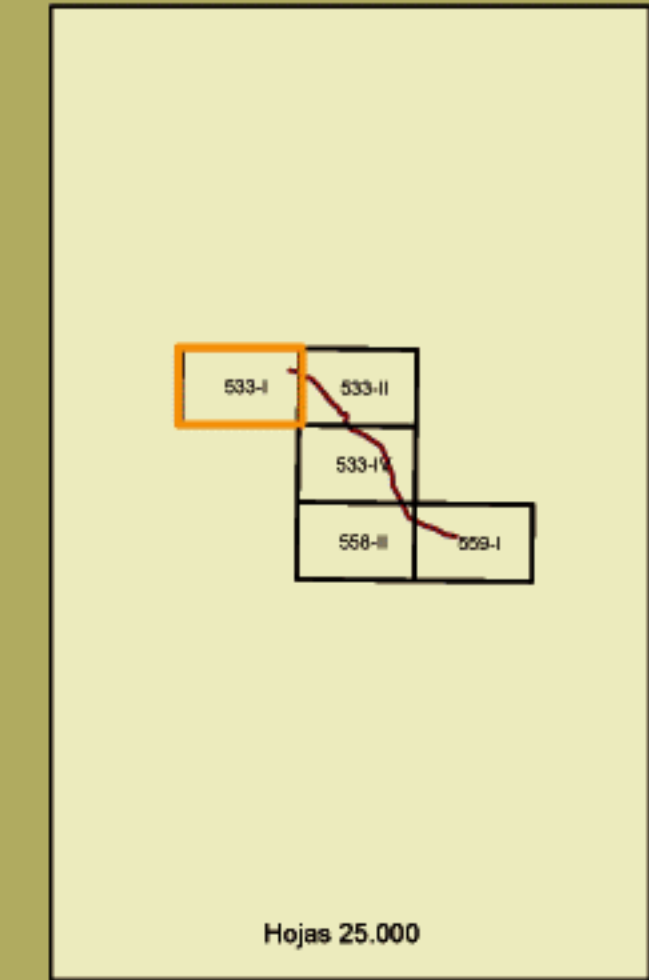
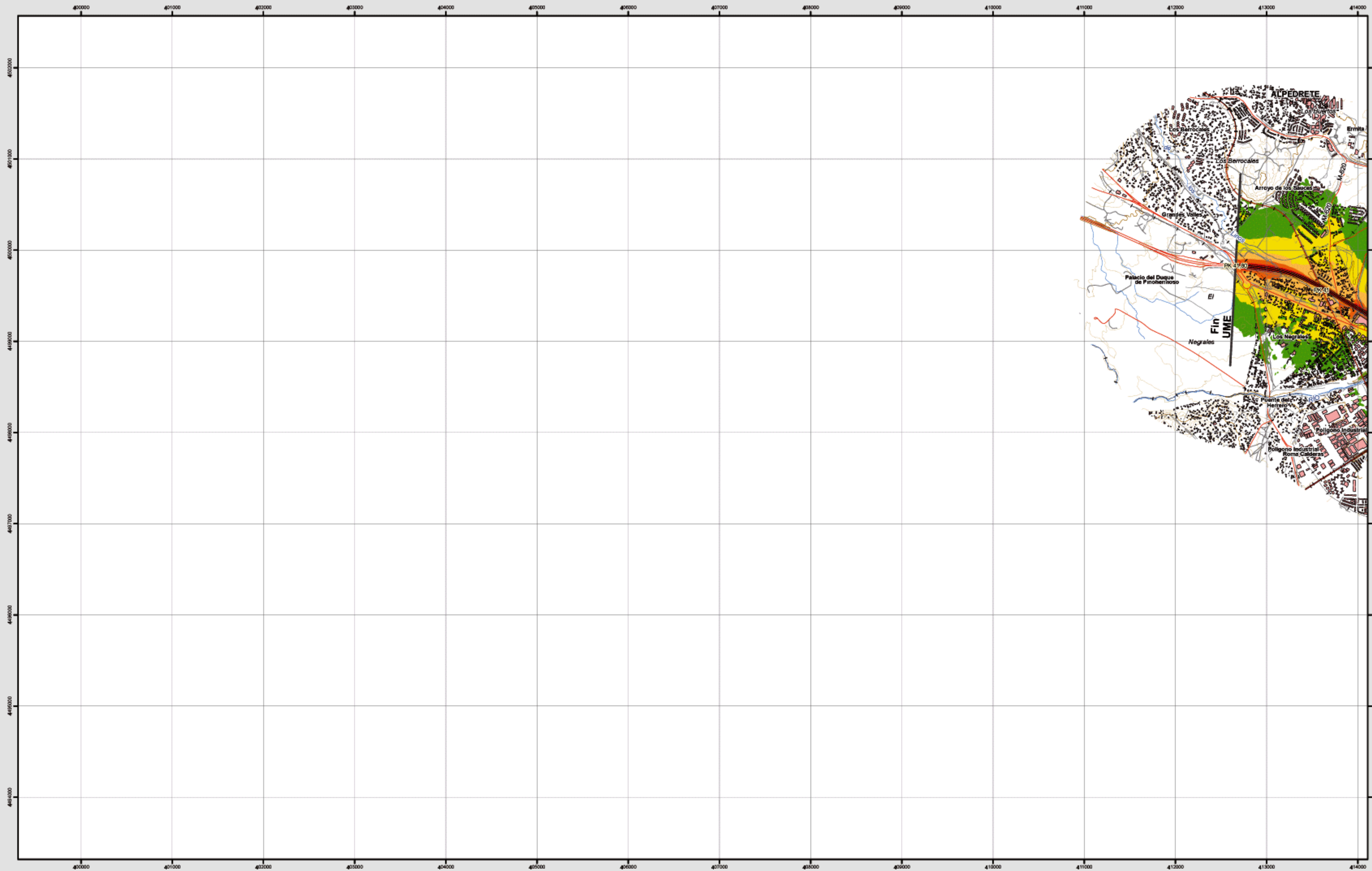


# San Lorenzo de El Escorial

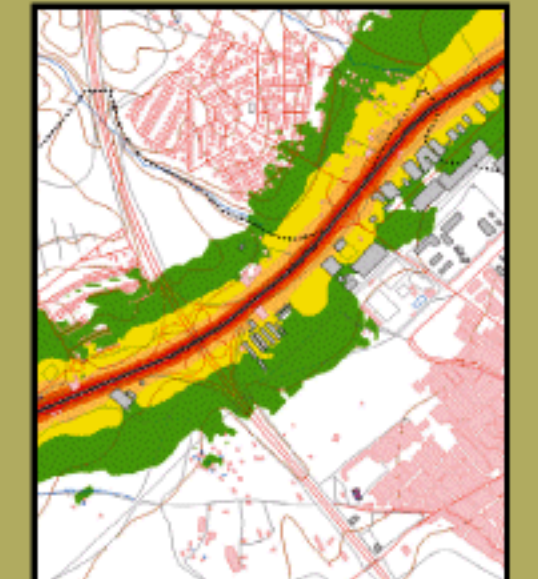


**533-I**

**San Lorenzo de El Escorial**

**MAPA ESTRATÉGICO DE RUIDO DE LA COMUNIDAD DE MADRID**  
**UNIDAD DE MAPA ESTRATÉGICO A-6**  
 Escala 1 : 25.000

**Mapa de niveles sonoros Lnoche**



**Infraestructura**

- Carreteras
- Caminos, pistas y vías pecuarias
- Ferrocarril
- Eje del tronco de la A-6

**Socioestructura**

Edificaciones

**Limites Administrativos**

- Limite municipal
- Limite autonómico

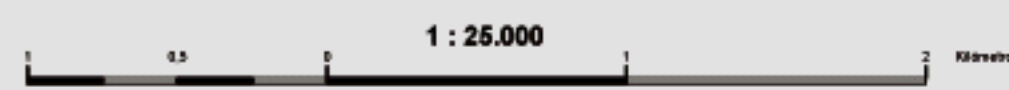
**Hidrografia**

- Ríos y arroyos
- Embalses y balsas

**Niveles Sonoros**

Lnoche dB(A)

- 50-55
- 55-60
- 60-65
- 65-70
- >70



Ministerio de Fomento

SECRETARÍA DE ESTADO DE INFRAESTRUCTURAS Y PLANIFICACIÓN

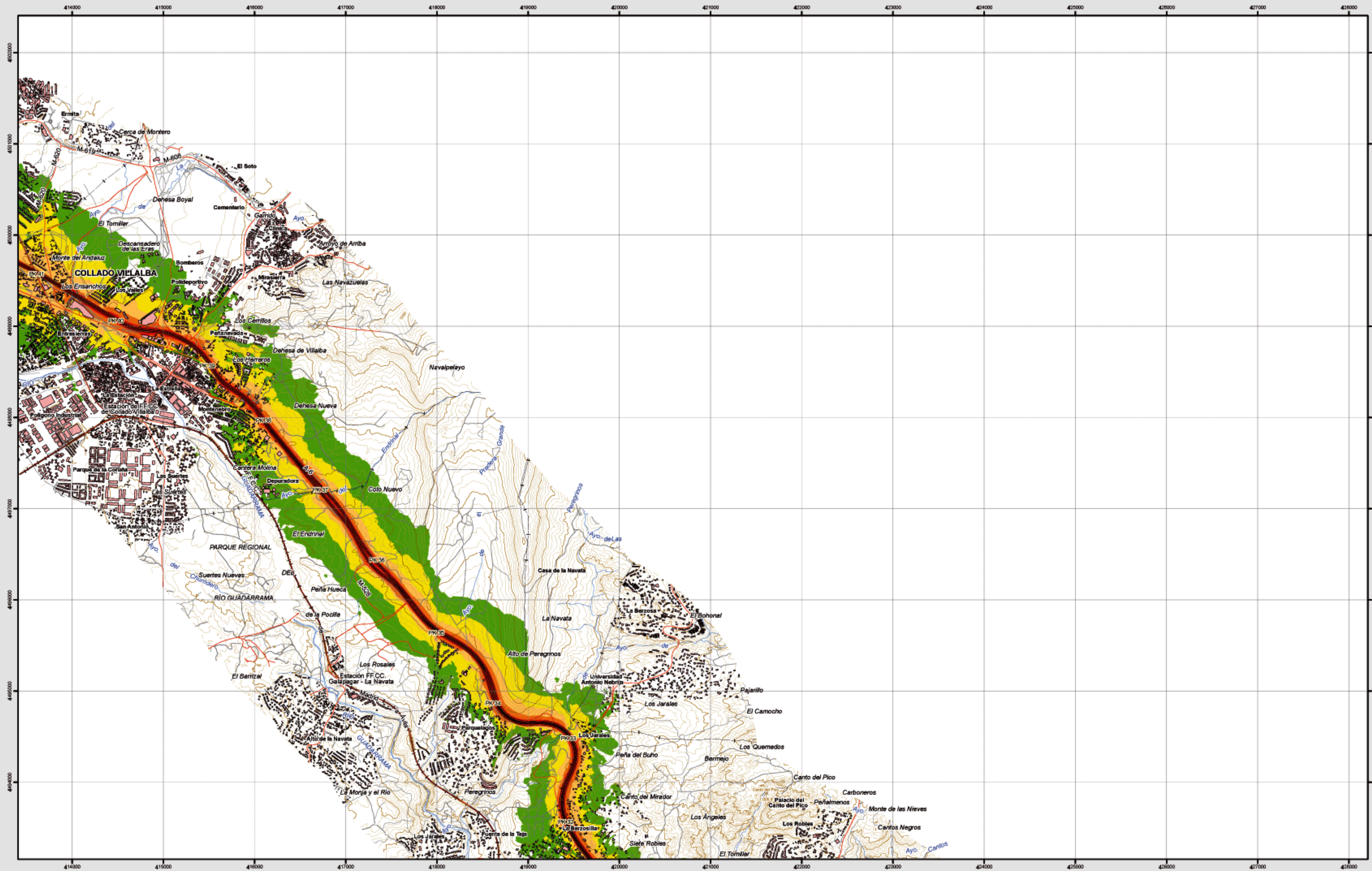
DIRECCIÓN GENERAL DE CARRETERAS

SUBDIRECCIÓN GENERAL DE PLANIFICACIÓN





# La Estación (Collado Villalba)



### Infraestructura

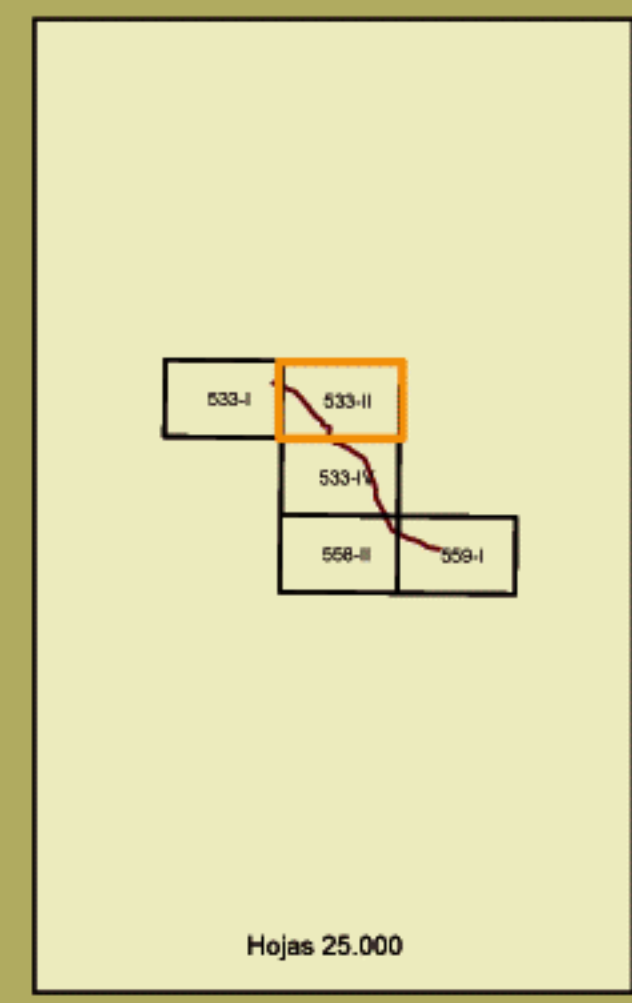
- Carreteras
- Caminos, pistas y vías pecuarias
- Ferrocarril
- Eje del tronco de la A-6

### Socioestructura

- Edificaciones
- Limites Administrativos**
  - Limite municipal
  - Limite autonómico
- Hidrografia**
  - Rios y arroyos
  - Embalses y balsas

### Niveles Sonoros

- Lnoche dB(A)
- 50-55
  - 55-60
  - 60-65
  - 65-70
  - >70

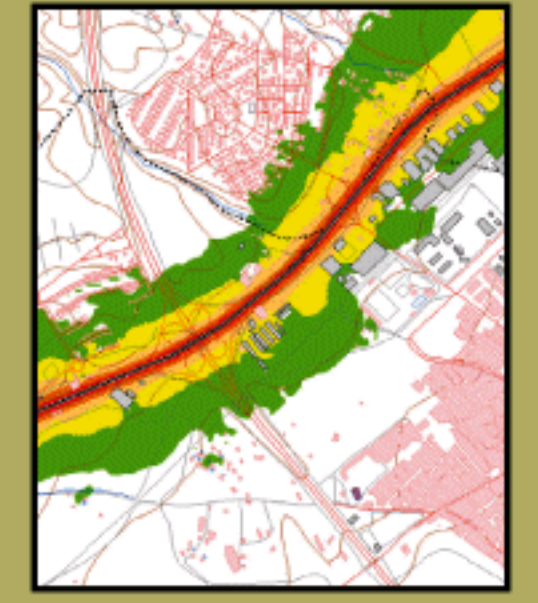


## 533-II

### La Estación (Collado Villalba)

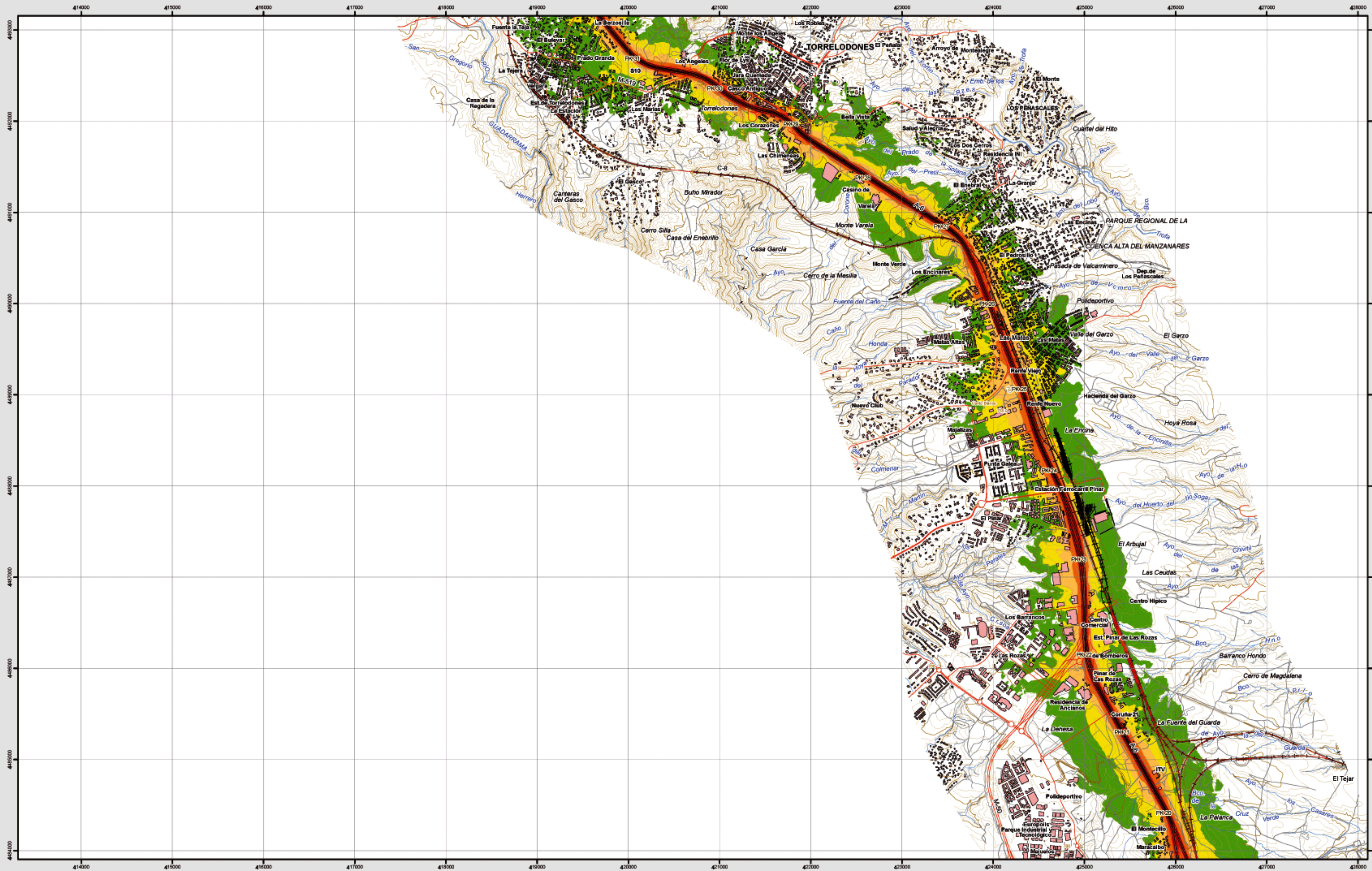
**MAPA ESTRATÉGICO DE RUIDO DE LA COMUNIDAD DE MADRID**  
**UNIDAD DE MAPA ESTRATÉGICO A-6**  
 Escala 1 : 25.000

#### Mapa de niveles sonoros Lnoche





# Galapagar



## Infraestructura

- Carreteras
- Caminos, pías y vías pecuarias
- Ferrocarril
- Eje del tronco de la A-6

## Socioestructura

- Edificaciones
- Limites Administrativos**
  - Limite municipal
  - Limite autonómico
- Hidrografía**
  - Ríos y arroyos
  - Embalses y balsas

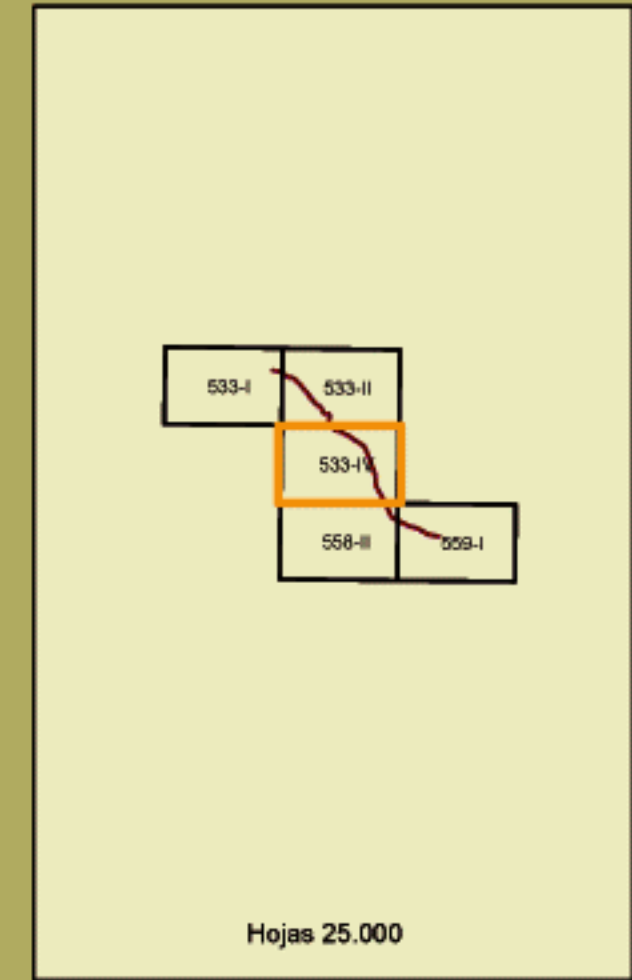
## Niveles Sonoros

- Lnoche dB(A)**
- 50-55
  - 55-60
  - 60-65
  - 65-70
  - >70

N

1 : 25.000

Elipsoide internacional. Proyección U.T.M. Datum europeo 1950 hasta 2014. Las longitudes están referidas al meridiano de Greenwich. Las alturas se refieren al nivel del mar en el Atlántico. Capilaridad de las líneas de 10 metros. Las coordenadas geográficas en rojo corresponden a la cuadrícula WGS84 U.T.M.



Hojas 25.000

533-IV

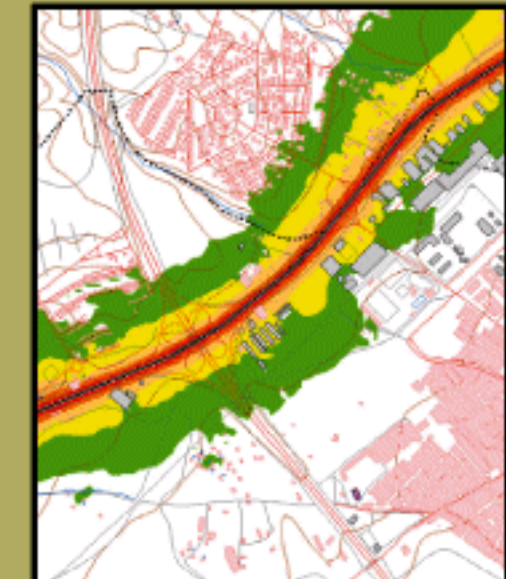


Galapagar

MAPA ESTRATÉGICO DE RUIDO DE LA COMUNIDAD DE MADRID UNIDAD DE MAPA ESTRATÉGICO A-6

Escala 1 : 25.000

Mapa de niveles sonoros Lnoche

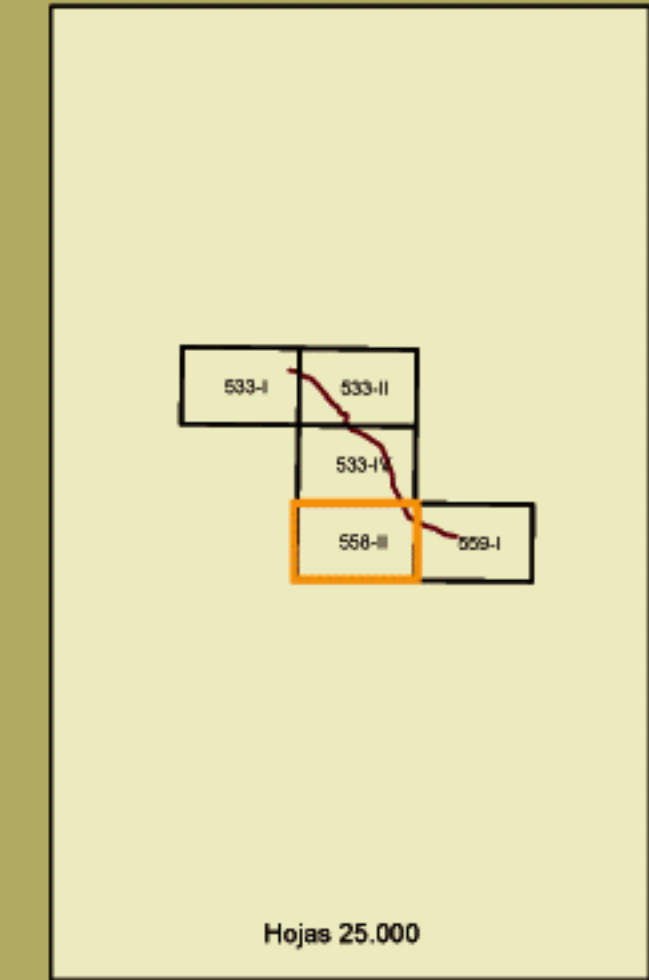
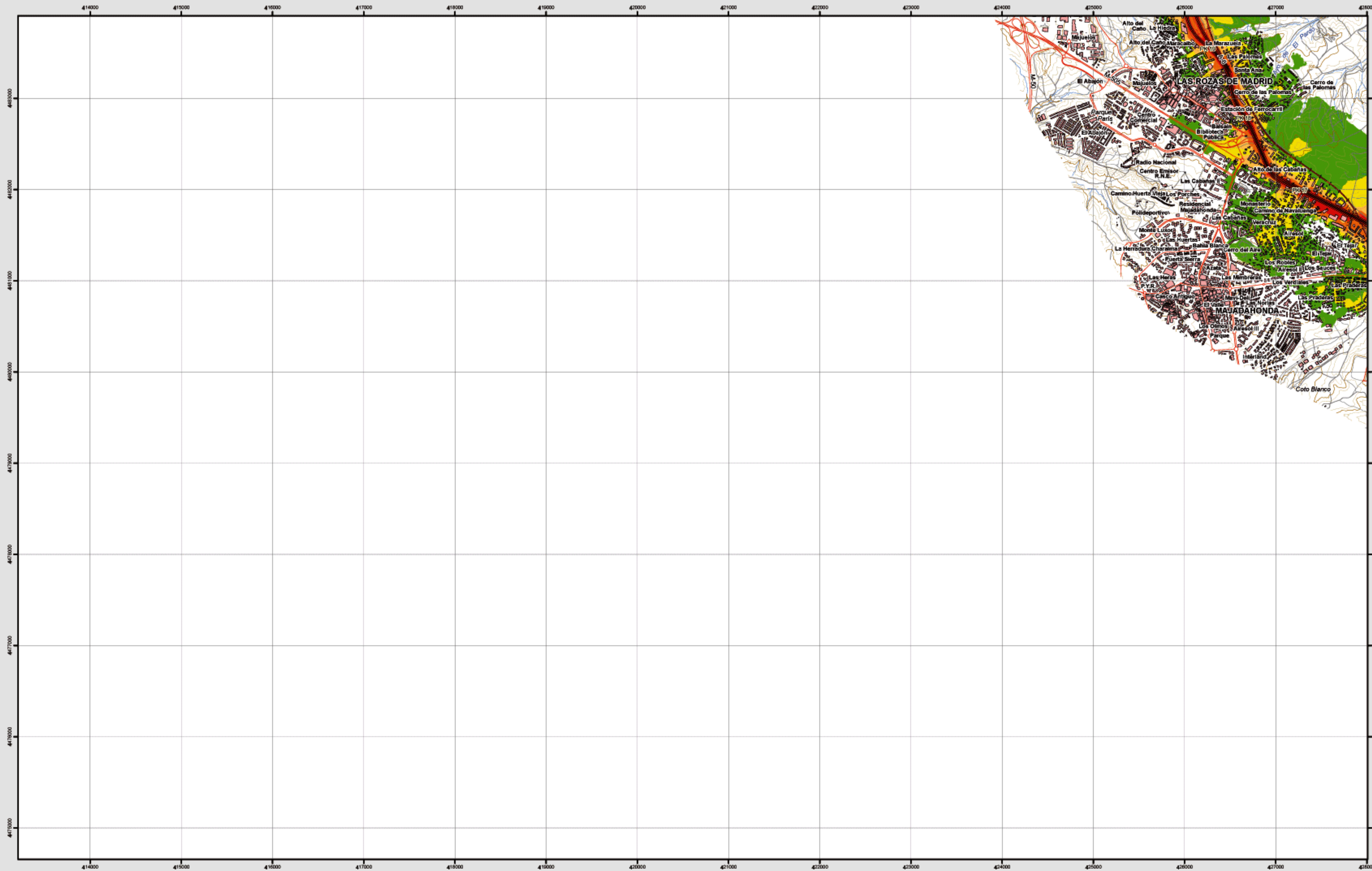


Ministerio de Fomento  
SECRETARÍA DE ESTADO DE INFRAESTRUCTURAS Y PLANIFICACIÓN  
DIRECCIÓN GENERAL DE CARRETERAS  
SUBDIRECCIÓN GENERAL DE PLANIFICACIÓN





# Majadahonda



**558-II**



**Majadahonda**

**MAPA ESTRATÉGICO DE RUIDO DE LA COMUNIDAD DE MADRID**  
**UNIDAD DE MAPA ESTRATÉGICO A-6**  
 Escala 1 : 25.000

Mapa de niveles sonoros Lnoche



**Infraestructura**

- Carreteras
- Caminos, pistas y vías pecuarias
- Ferrocarril
- Eje del tronco de la A-6

**Socioestructura**

Edificaciones

**Limites Administrativos**

- Limite municipal
- Limite autonómico

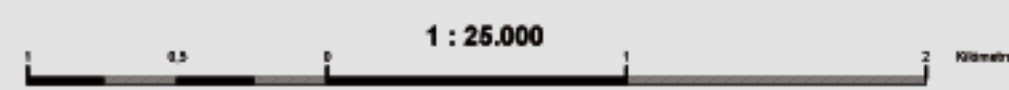
**Hidrografia**

- Ríos y arroyos
- Embalses y balsas

**Niveles Sonoros**

Lnoche dB(A)

- 50-55
- 55-60
- 60-65
- 65-70
- >70



Elipsoide internacional. Proyección U.T.M. Datum europeo 1950 base 20N. Las longitudes están referidas al meridiano de Greenwich. Las alturas se refieren al nivel del Mediterráneo en Marsat. Caudalizador de las líneas de 10 metros. Las coordenadas geográficas en rojo corresponden a la cuadrícula WGS84 U.T.M.

Ministerio de Fomento

SECRETARÍA DE ESTADO DE INFRAESTRUCTURAS Y PLANIFICACIÓN

DIRECCIÓN GENERAL DE CARRETERAS

SUBDIRECCIÓN GENERAL DE PLANIFICACIÓN

egra

evaluación y gestión del ruido ambiental



