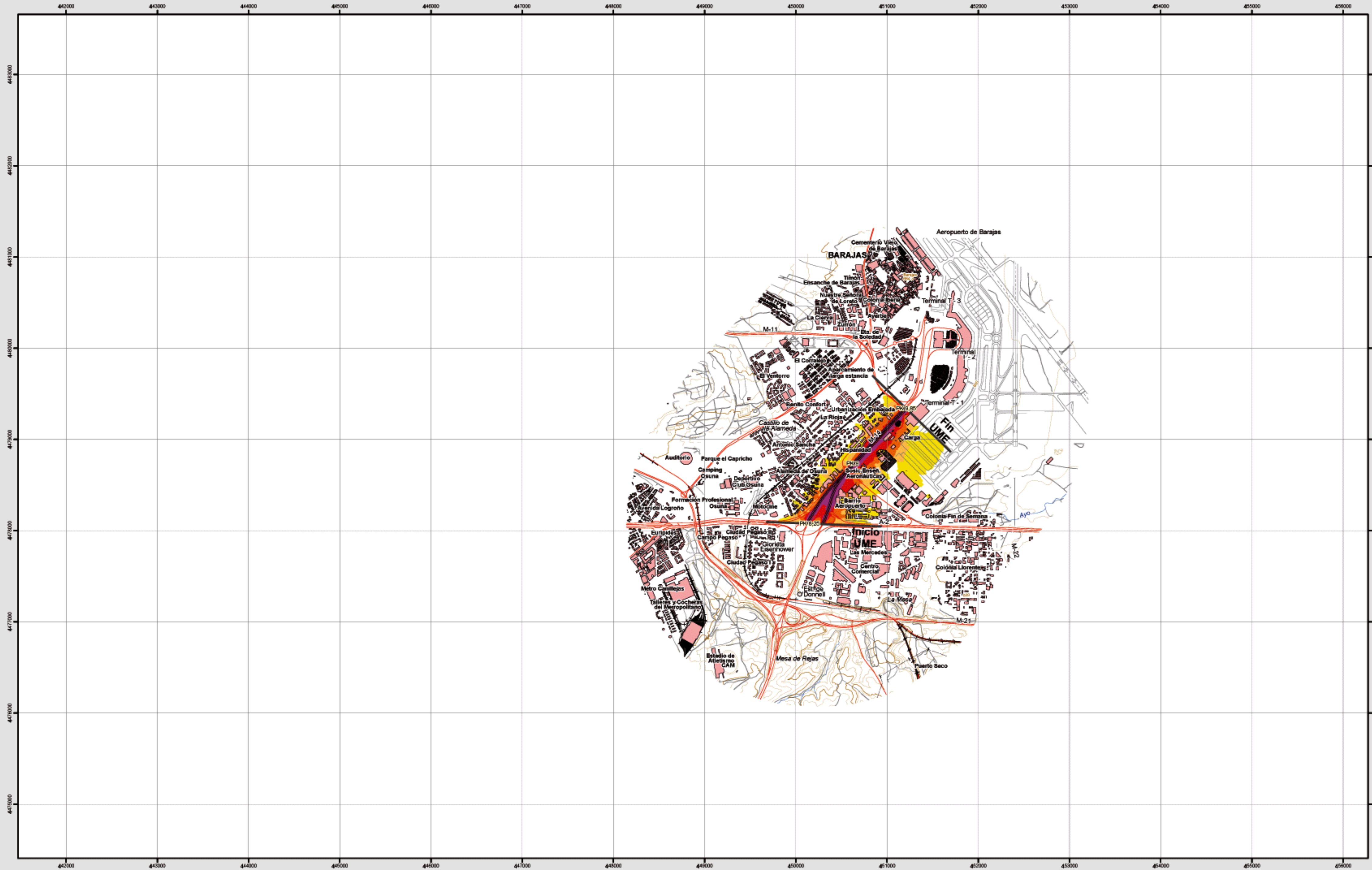


# Madrid Noreste



**Infraestructura**

- Carreteras
- Caminos, pías y vías pecuarias
- Ferrocarril
- Eje del tronco de la M-14

**Socioestructura**

Edificaciones

**Limites Administrativos**

- Limite municipal
- Limite autonómico

**Hidrografia**

- Rios y arroyos
- Embalses y balsas

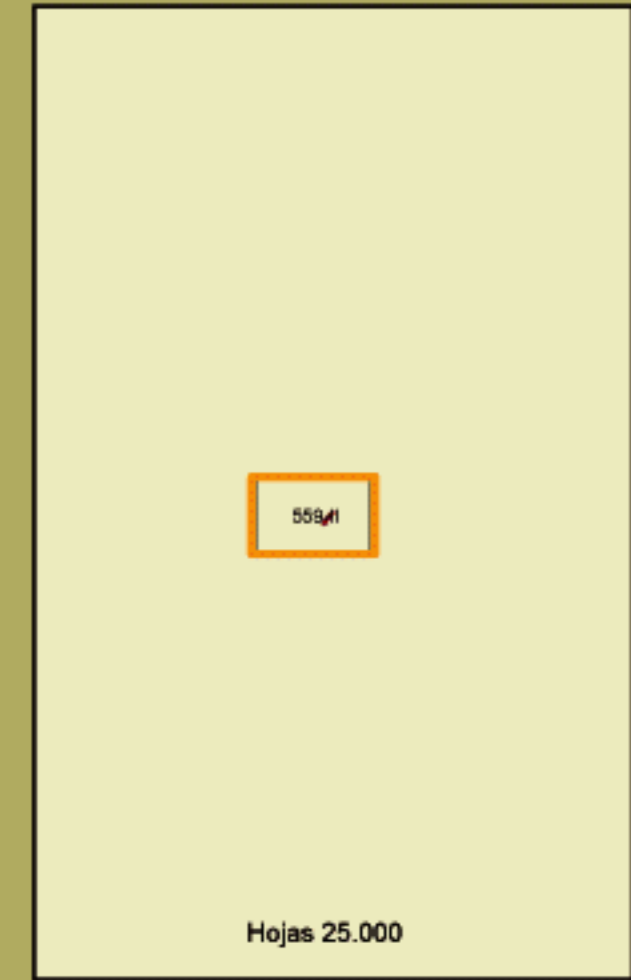
**Niveles Sonoros**

Lden dB(A)

- 65-69
- 70-74
- 75-79
- 80-84
- >84



Esquema internacional. Proyección UTM. Datum europeo 1950 hasta 2011. Las longitudes están referidas al meridiano de Greenwich. Las alturas se refieren al nivel del mar en el nivel del mar. Las coordenadas geográficas en negro corresponden a la cuadrícula UTM.



Hojas 25.000

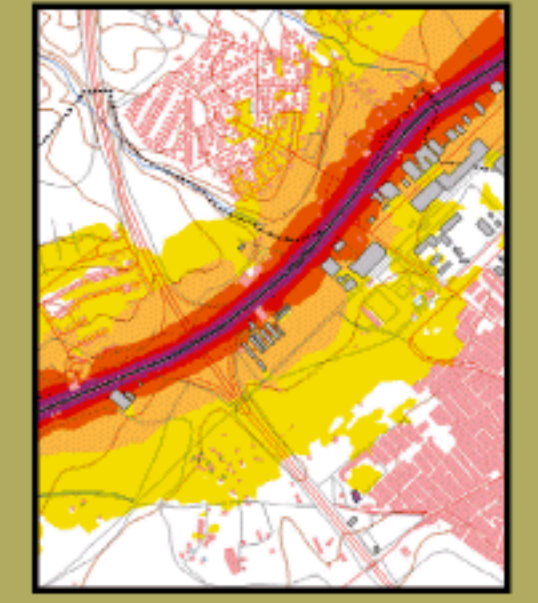
559 - II



Madrid Noreste

**MAPA ESTRATÉGICO DE RUIDO DE LA COMUNIDAD DE MADRID**  
**UNIDAD DE MAPA ESTRATÉGICO M-14**  
 Escala 1 : 25.000

Mapa de niveles sonoros Lden



Ministerio de Fomento

SECRETARÍA DE ESTADO DE INFRAESTRUCTURAS Y PLANIFICACIÓN  
 DIRECCIÓN GENERAL DE CARRETERAS  
 SUBDIRECCIÓN GENERAL DE PLANIFICACIÓN

