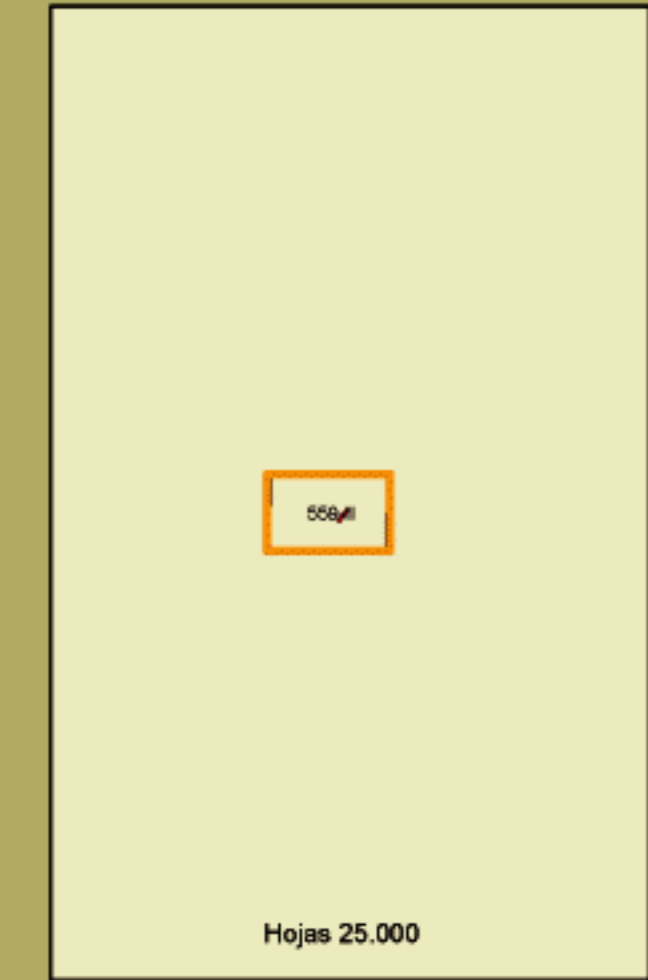
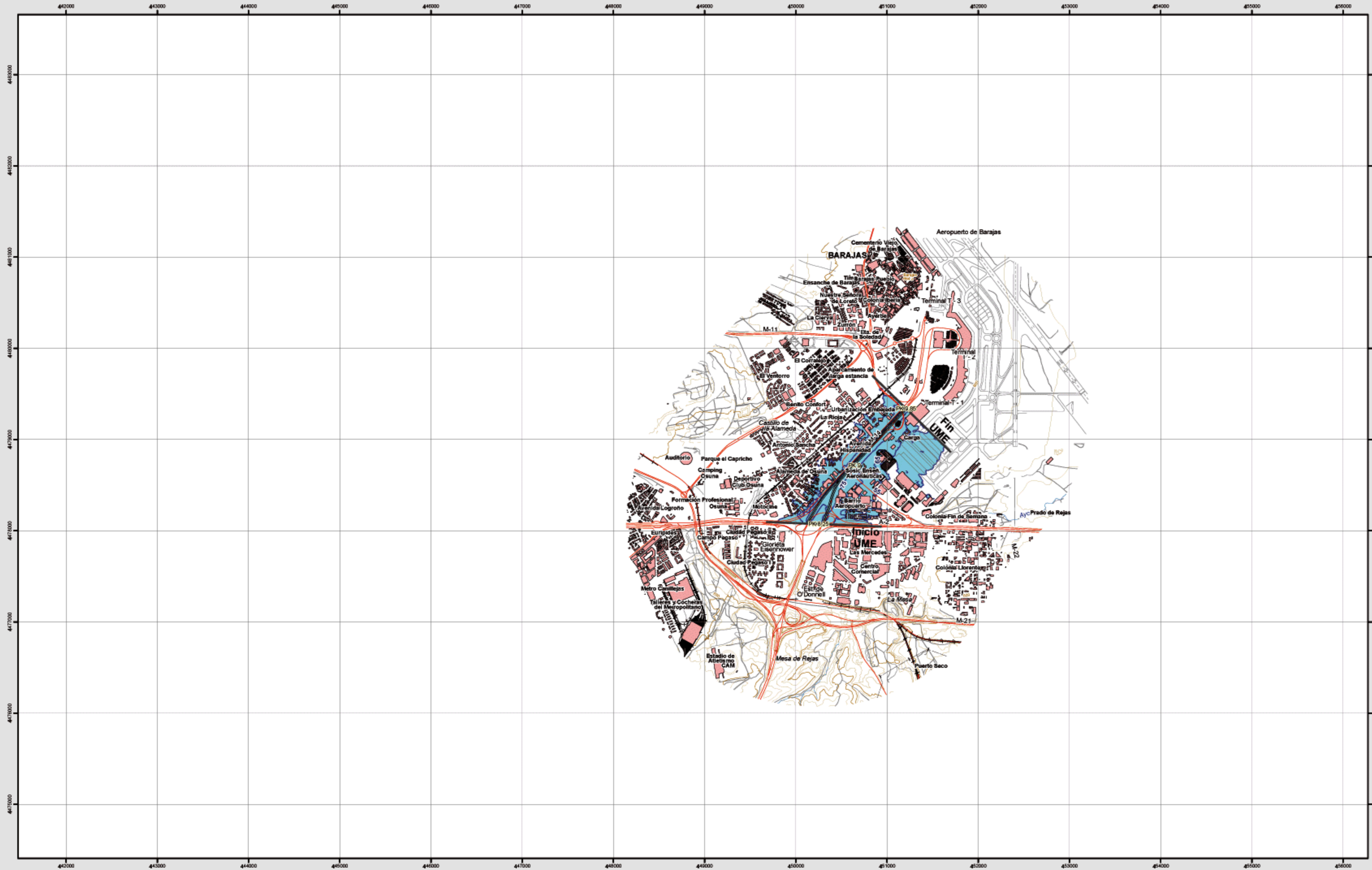


# Madrid Noreste



Hojas 25.000

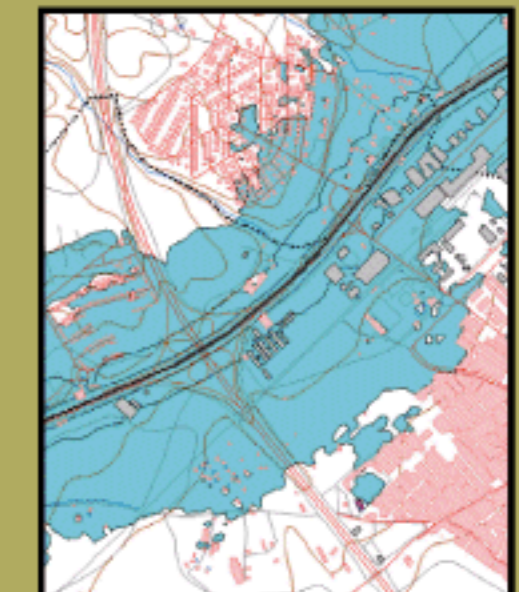
559 - II



Madrid Noreste

**MAPA ESTRATÉGICO DE RUIDO DE LA COMUNIDAD DE MADRID**  
**UNIDAD DE MAPA ESTRATÉGICO M-14**  
 Escala 1 : 25.000

Mapa de Zonas de Afección



## Infraestructura

- Carreteras
- Caminos, pistas y vías pecuarias
- Ferrocarril
- Eje del tronco de la M-14

## Socioestructura

- Edificaciones

## Limites Administrativos

- Limite municipal
- Limite autonómico

## Hidrografia

- Ríos y arroyos
- Embalses y balsas

## Zonas de Afección

- Zona de afección
- Isófonas de Lden 55, 65 y 75 dB(A)

Superficie afectada por los valores de Lden		
dB(A)	Superficie (km²)	
>55	1,01	
>65	0,42	
>75	0,14	
Población expuesta a los valores de Lden		
dB(A)	Viviendas (centenas)	Nº personas (centenas)
>55	17	32
>65	3	4
>75	0	0
Hospitales y colegios expuestos a los valores de Lden		
dB(A)	Hospitales (unidades)	Colegios (unidades)
>55	0	0
>65	0	0
>75	0	0



Elipsoide internacional. Proyección U.T.M. Datum europeo 1950 base 20N. Las longitudes están referidas al meridiano de Greenwich. Las alturas se refieren al nivel del Mediterráneo en Alicante. Capilaridad de las líneas de 10 metros. Las coordenadas geográficas en rojo corresponden a la cuadrícula U.T.M.