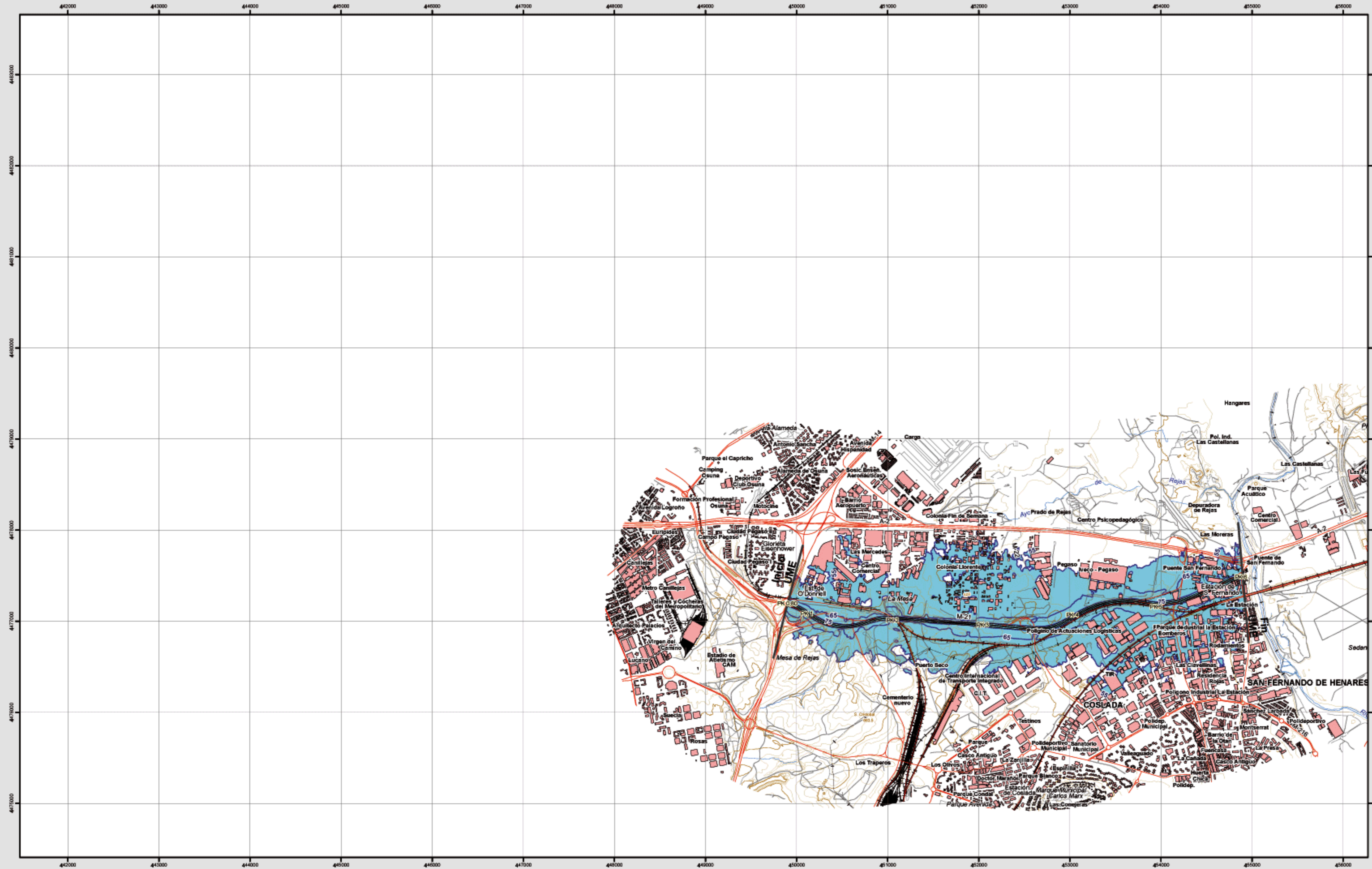


Madrid Noreste



Infraestructura

- Carreteras
- Carminos, pistas y vías pecuarias
- Ferrocarril
- Eje del tronco de la M-21

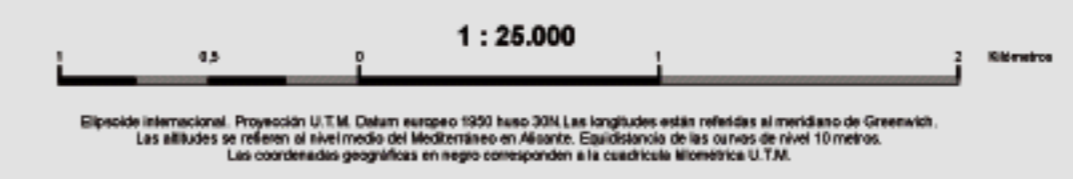
Socioestructura

- Edificaciones
- Limites Administrativos**
 - Limite municipal
 - Limite autonómico
- Hidrografia**
 - Ríos y arroyos
 - Embalses y balsas

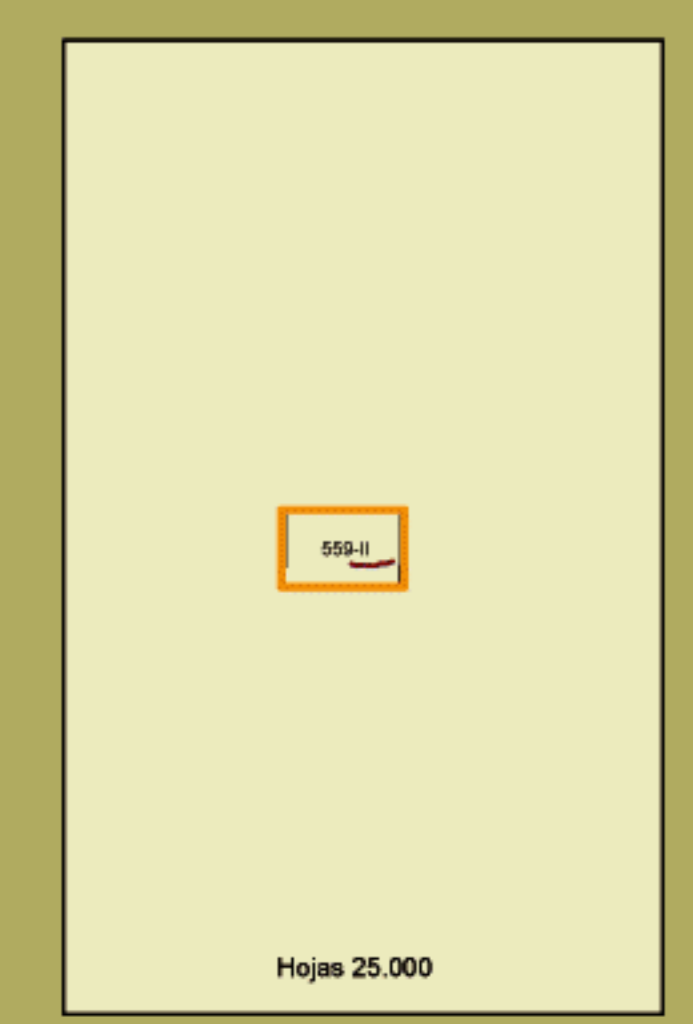
Zonas de Afección

- Zona de afección
- Isófonas de Lden 55, 65 y 75 dB(A)

Superficie afectada por los valores de Lden		
dB(A)	Superficie (km²)	
>55	4,69	
>65	0,99	
>75	0,25	
Población expuesta a los valores de Lden		
dB(A)	Viviendas (centenas)	Nº personas (centenas)
>55	6	4
>65	1	1
>75	0	0
Hospitales y colegios expuestos a los valores de Lden		
dB(A)	Hospitales (unidades)	Colegios (unidades)
>55	0	0
>65	0	0
>75	0	0



Elipsoide internacional. Proyección U.T.M. Datum europeo 1959 hasta 2004. Las longitudes están referidas al meridiano de Greenwich. Las alturas se refieren al nivel del mar en el Mediterráneo en Alicante. Capilaridad de las líneas de 10 metros. Las coordenadas geográficas en rojo corresponden a la cuadrícula WGS84 U.T.M.



559 - II

Madrid Noreste

MAPA ESTRATÉGICO DE RUIDO DE LA COMUNIDAD DE MADRID
UNIDAD DE MAPA ESTRATÉGICO M-21
 Escala 1 : 25.000

