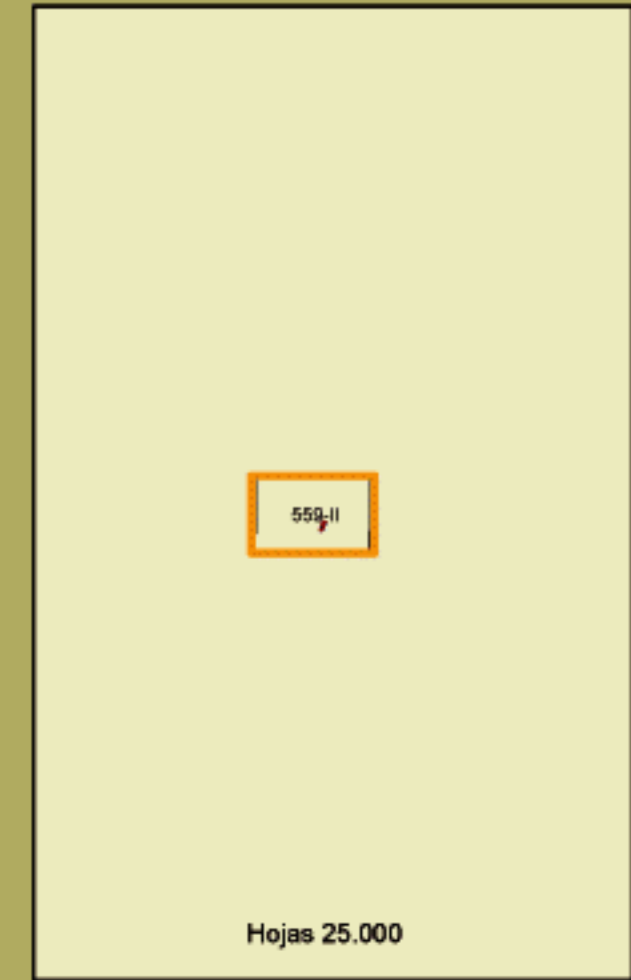
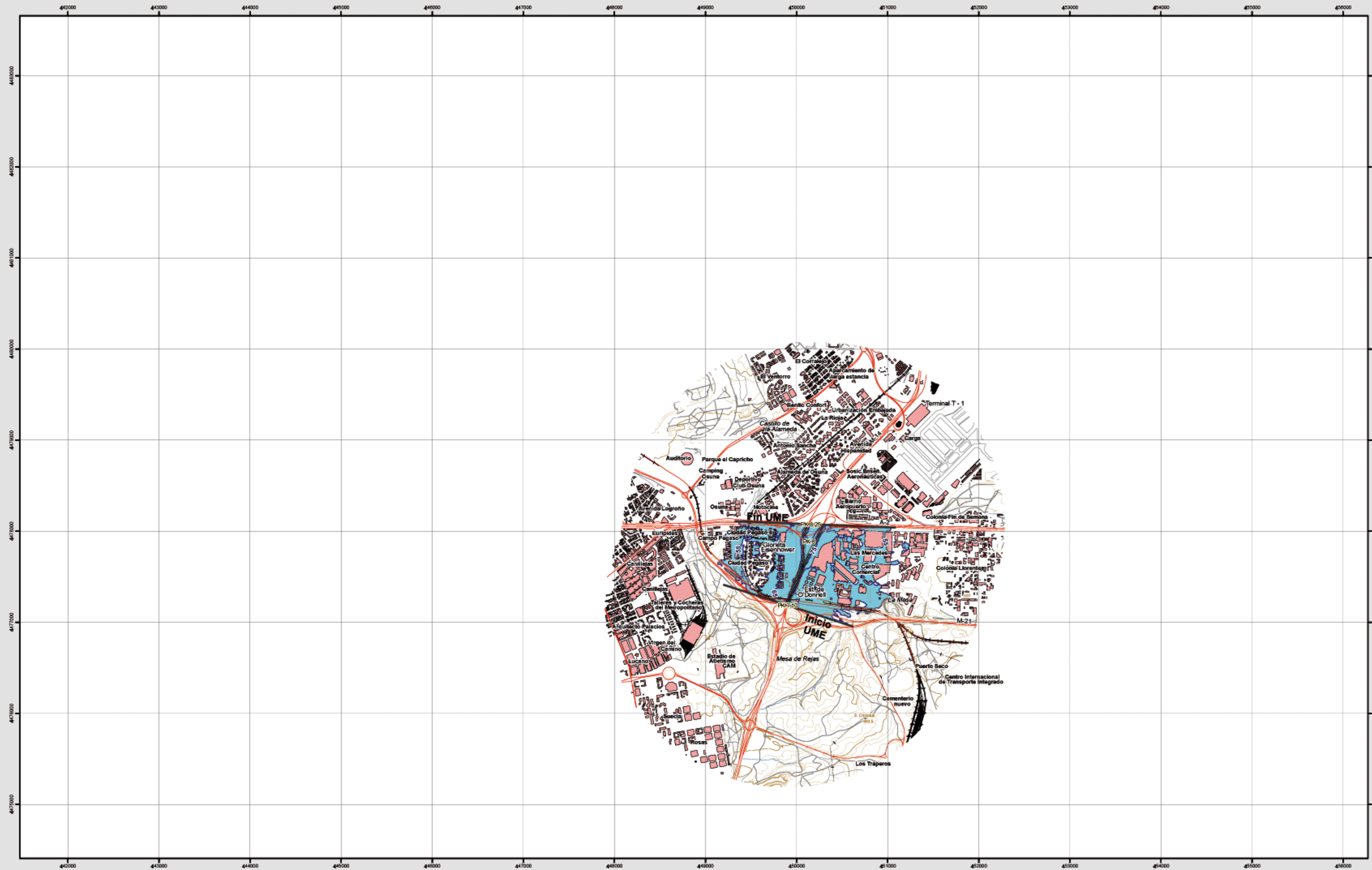


Madrid Noreste



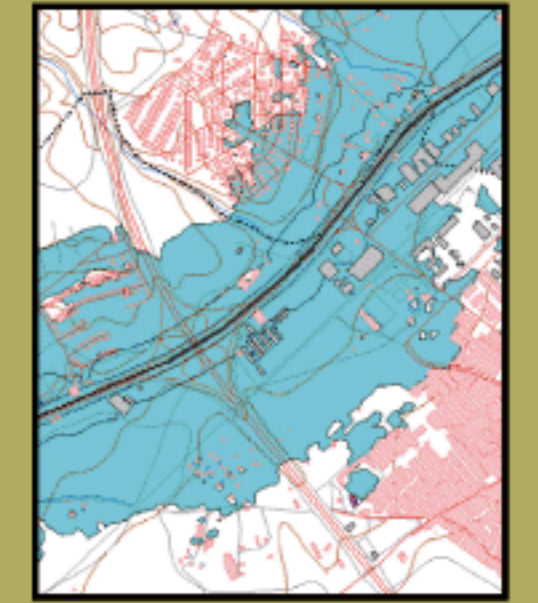
Hojas 25.000

559 - II

Madrid Noreste

MAPA ESTRATÉGICO DE RUIDO DE LA COMUNIDAD DE MADRID
UNIDAD DE MAPA ESTRATÉGICO M-22
 Escala 1 : 25.000

Mapa de Zonas de Afección



Infraestructura

- Carreteras
- Caminos, pistas y vías pecuarias
- Ferrocarril
- Eje del tronco de la M-22

Socioestructura

- Edificaciones
- Limites Administrativos**
 - Limite municipal
 - Limite autonómico
- Hidrografía**
 - Ríos y arroyos
 - Embalses y balsas

Zonas de Afección

- Zona de afección
- Isófonas de Lden 55, 65 y 75 dB(A)

Superficie afectada por los valores de Lden

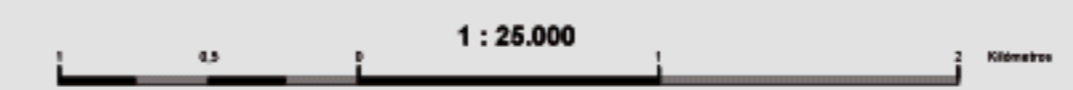
dB(A)	Superficie (km²)
>55	1,2
>65	0,33
>75	0,07

Población expuesta a los valores de Lden

dB(A)	Viviendas (centenas)	Nº personas (centenas)
>55	10	8
>65	1	1
>75	0	0

Hospitales y colegios expuestos a los valores de Lden

dB(A)	Hospitales (unidades)	Colegios (unidades)
>55	0	1
>65	0	0
>75	0	0



Proyección internacional. Proyección U.T.M. Datum europeo 1950 base 20N. Las longitudes están referidas al meridiano de Greenwich. Las alturas se refieren al nivel del Mediterráneo en Alicante. Capilaridad de las líneas de 10 metros. Las coordenadas geográficas en rojo corresponden a la cuadrícula WGS84 U.T.M.