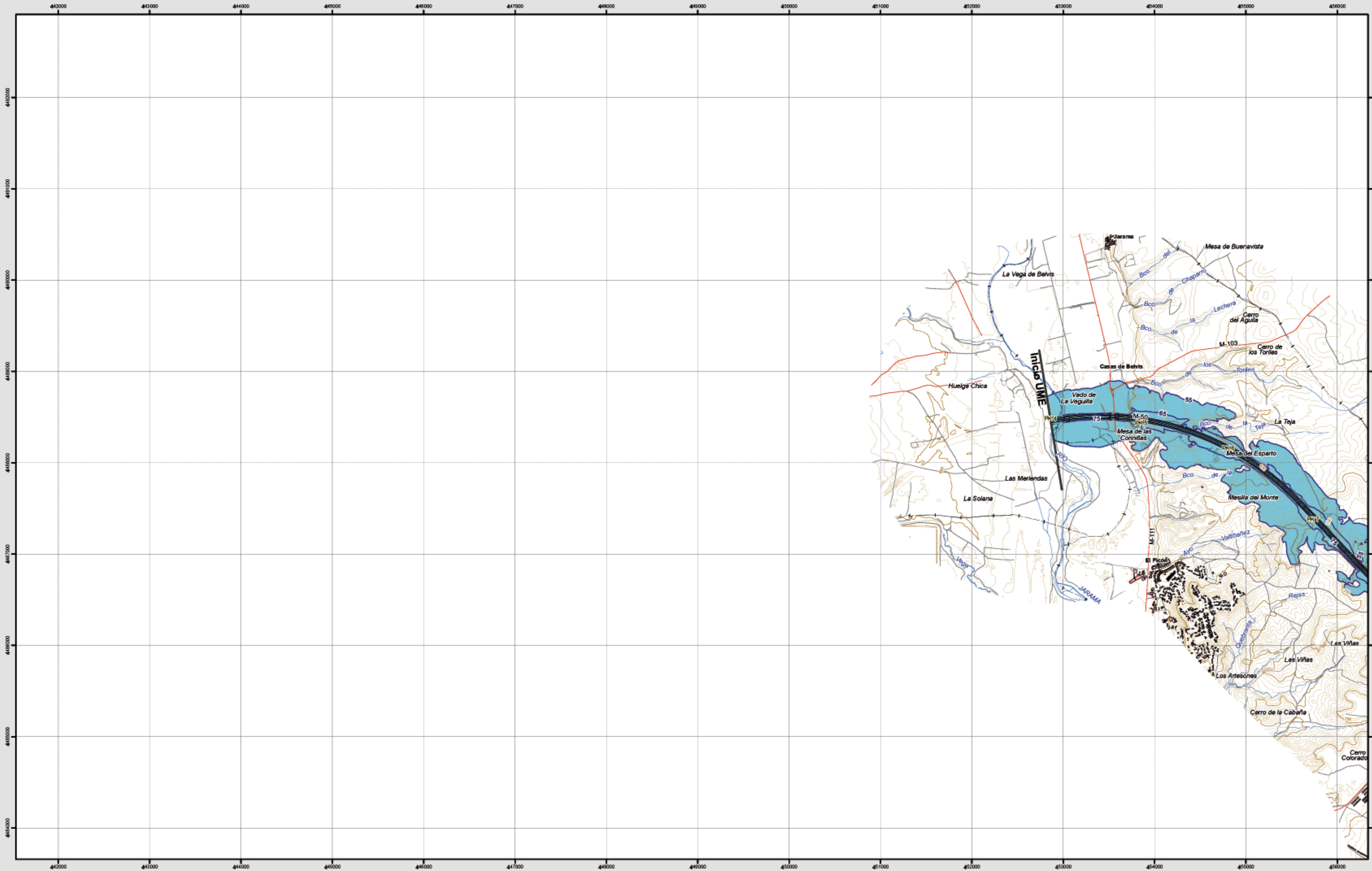


Alcobendas



Infraestructura

- Carreteras
- Caminos, pistas y vías pecuarias
- Ferrocarril
- Eje del tronco de la M-50 NE

Socioestructura

- Edificaciones

Limites Administrativos

- Limite municipal
- Limite autonómico

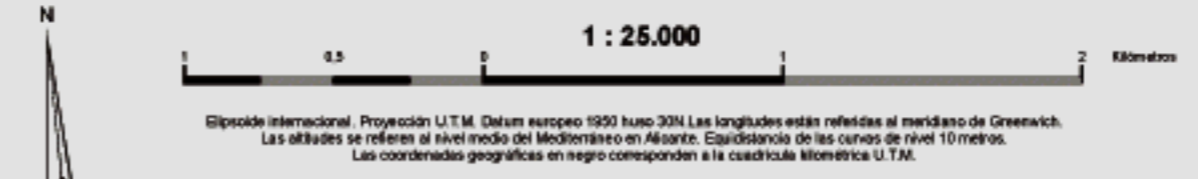
Hidrografia

- Rios y arroyos
- Embalses y balsas

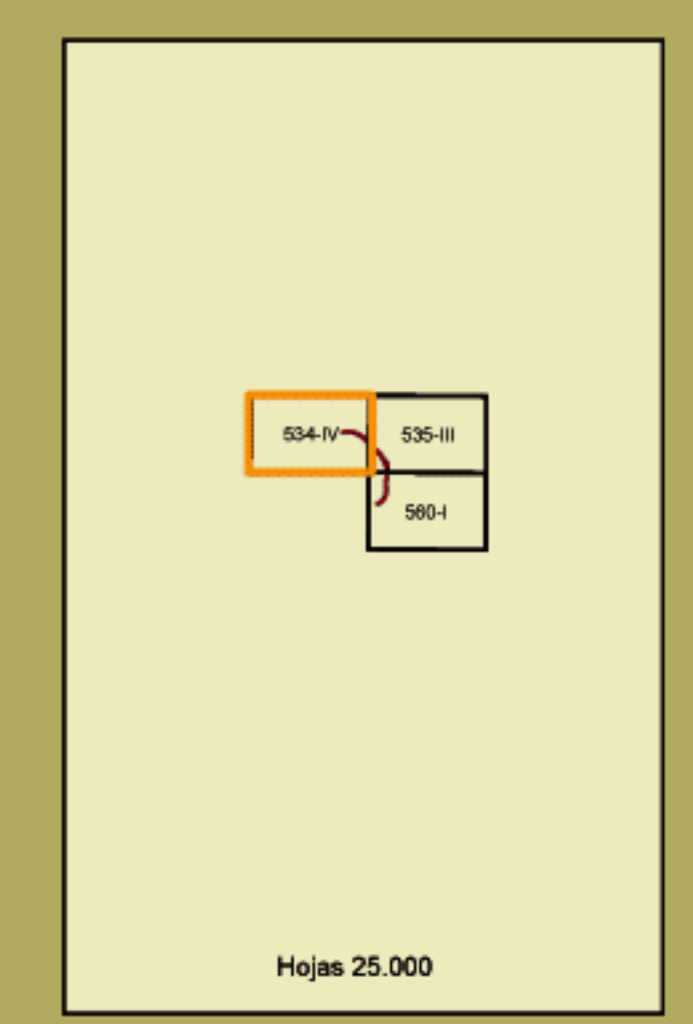
Zonas de Afección

- Zona de afección
- Islotas de Lden 55, 65 y 75 dB(A)

Superficie afectada por los valores de Lden		
dB(A)	Superficie (km ²)	
> 55	5,92	
> 65	1,77	
> 75	0,59	
Población expuesta a los valores de Lden		
dB(A)	Viviendas (centenas)	Nº personas (centenas)
> 55	0	0
> 65	0	0
> 75	0	0
Hospitales y colegios expuestos a los valores de Lden		
dB(A)	Hospitales (unidades)	Colegios (unidades)
> 55	0	0
> 65	0	0
> 75	0	0



Elipsoide internacional. Proyección U.T.M. Datum europeo 1959 hasta 2011. Las longitudes están referidas al meridiano de Greenwich. Las alturas se refieren al nivel medio del Mediterráneo en Alicante. Capilaridad de las curvas de nivel 10 metros. Las coordenadas geográficas en rojo corresponden a la cuadrícula U.T.M.

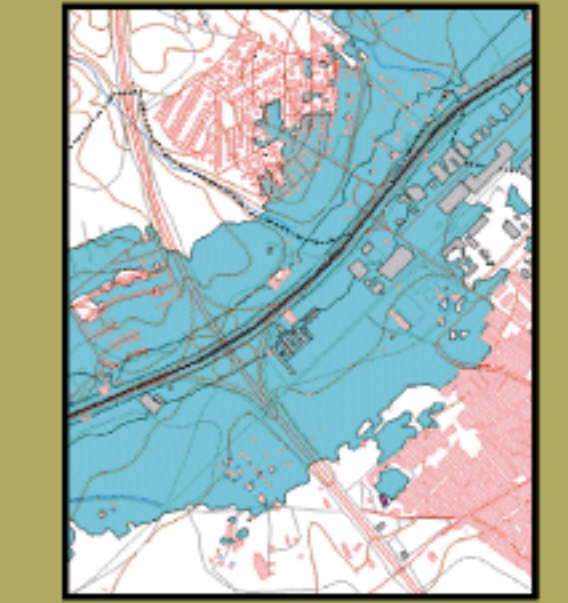


534-IV

Alcobendas

MAPA ESTRATÉGICO DE RUIDO DE LA COMUNIDAD DE MADRID
UNIDAD DE MAPA ESTRATÉGICO M-50 NE
 Escala 1 : 25.000

Mapa de Zonas de Afección

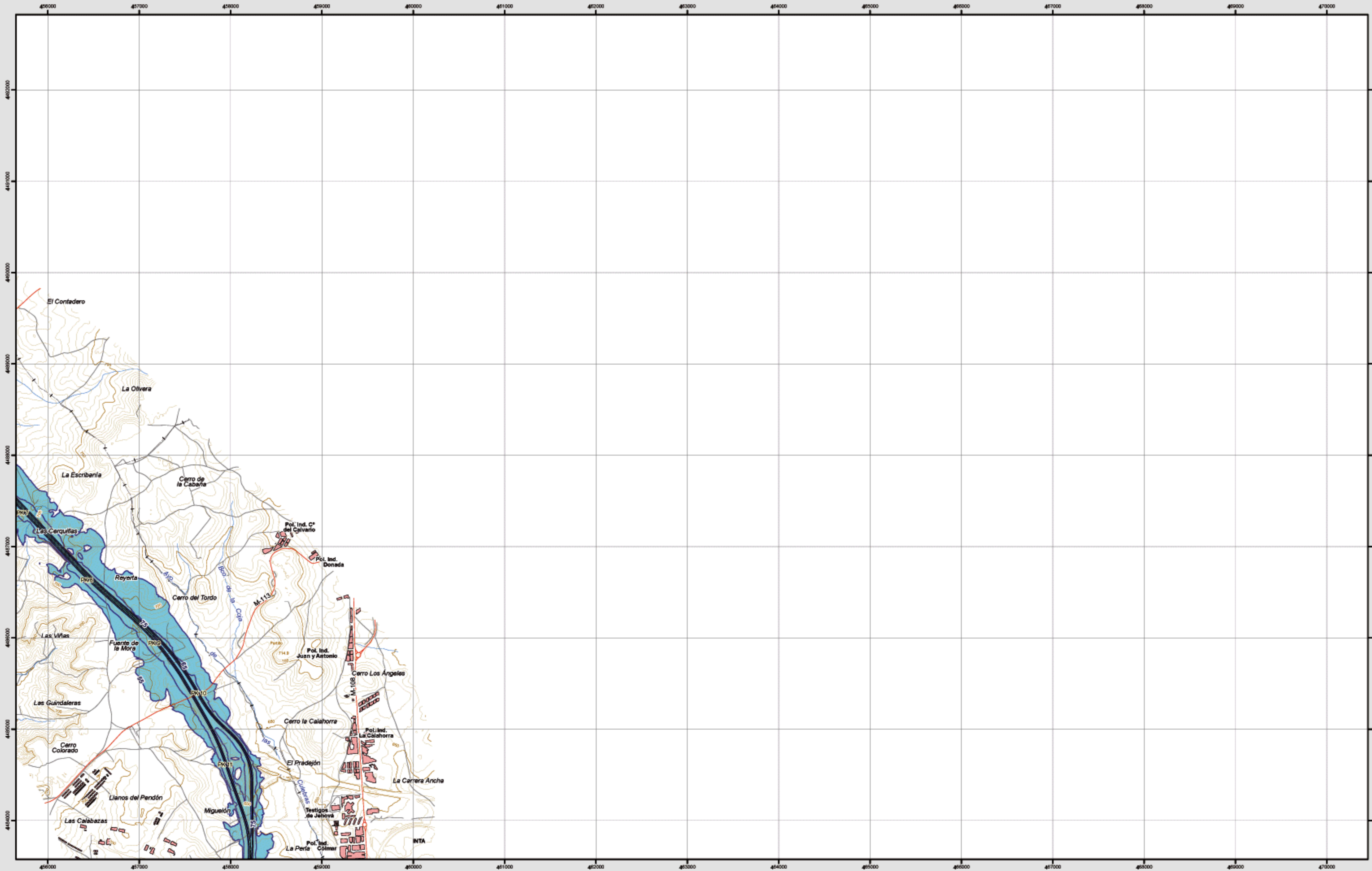


Ministerio de Fomento

SECRETARÍA DE ESTADO DE INFRAESTRUCTURAS Y PLANIFICACIÓN
 DIRECCIÓN GENERAL DE CARRETERAS
 SUBDIRECCIÓN GENERAL DE PLANIFICACIÓN



Daganzo de Arriba



Infraestructura

- Carreteras
- Carminos, pistas y vías pecuarias
- Ferrocarril
- Eje del tronco de la M-50 NE

Socioestructura

- Edificaciones
- Limites Administrativos**
 - Limite municipal
 - Limite autonómico
- Hidrografia**
 - Ríos y arroyos
 - Embalses y balsas

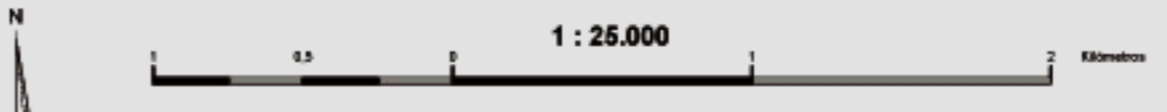
Zonas de Afección

- Zona de afección
- Isófonas de Lden 55, 65 y 75 dB(A)

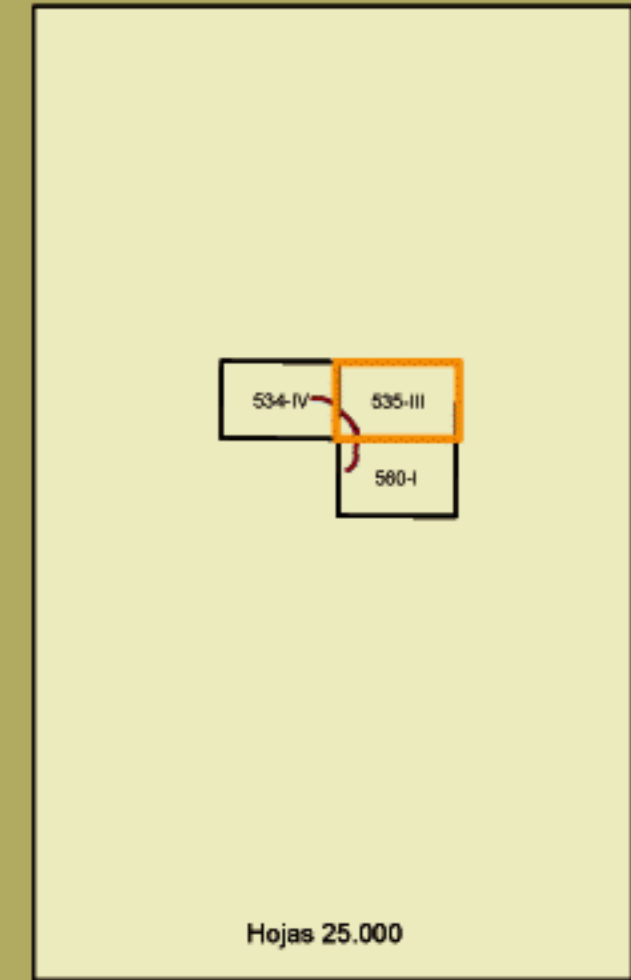
Superficie afectada por los valores de Lden	
dB(A)	Superficie (km ²)
> 55	5,92
> 65	1,77
> 75	0,59

Población expuesta a los valores de Lden		
dB(A)	Viviendas (centenas)	Nº personas (centenas)
> 55	0	0
> 65	0	0
> 75	0	0

Hospitales y colegios expuestos a los valores de Lden		
dB(A)	Hospitales (unidades)	Colegios (unidades)
> 55	0	0
> 65	0	0
> 75	0	0



Elipsoidal internacional. Proyección U.T.M. Datum europeo 1950 base 20N. Las longitudes están referidas al meridiano de Greenwich. Las alturas se refieren al nivel del Mediterráneo en Alicante. Capilaridad de las líneas de 10 metros. Las coordenadas geográficas en rojo corresponden a la cuadrícula WGS84 U.T.M.



535-III

Daganzo de Arriba

MAPA ESTRATÉGICO DE RUIDO DE LA COMUNIDAD DE MADRID
 UNIDAD DE MAPA ESTRATÉGICO M-50 NE
 Escala 1 : 25.000

Mapa de Zonas de Afección

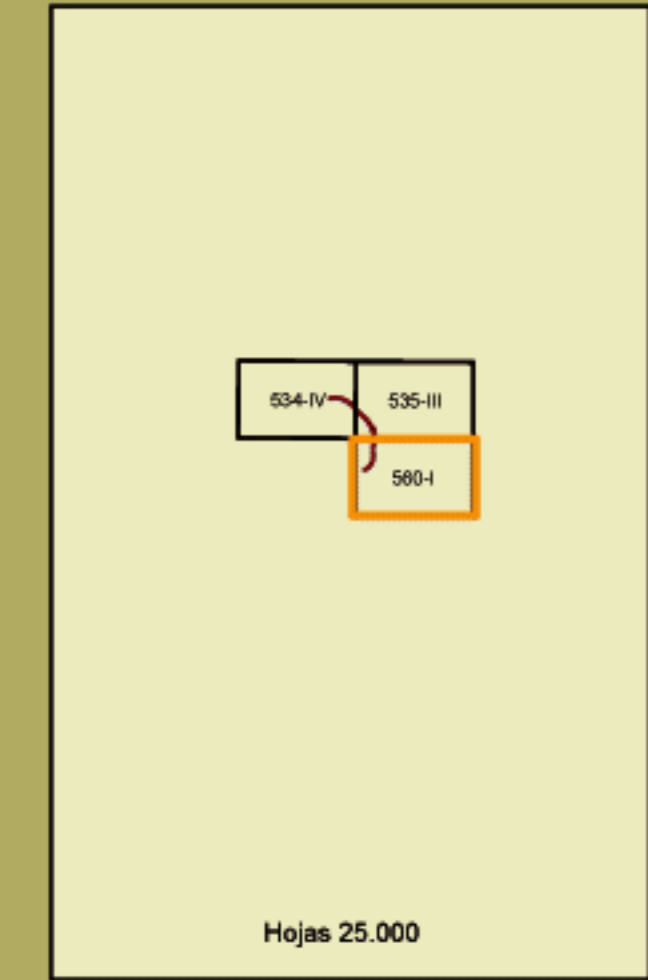
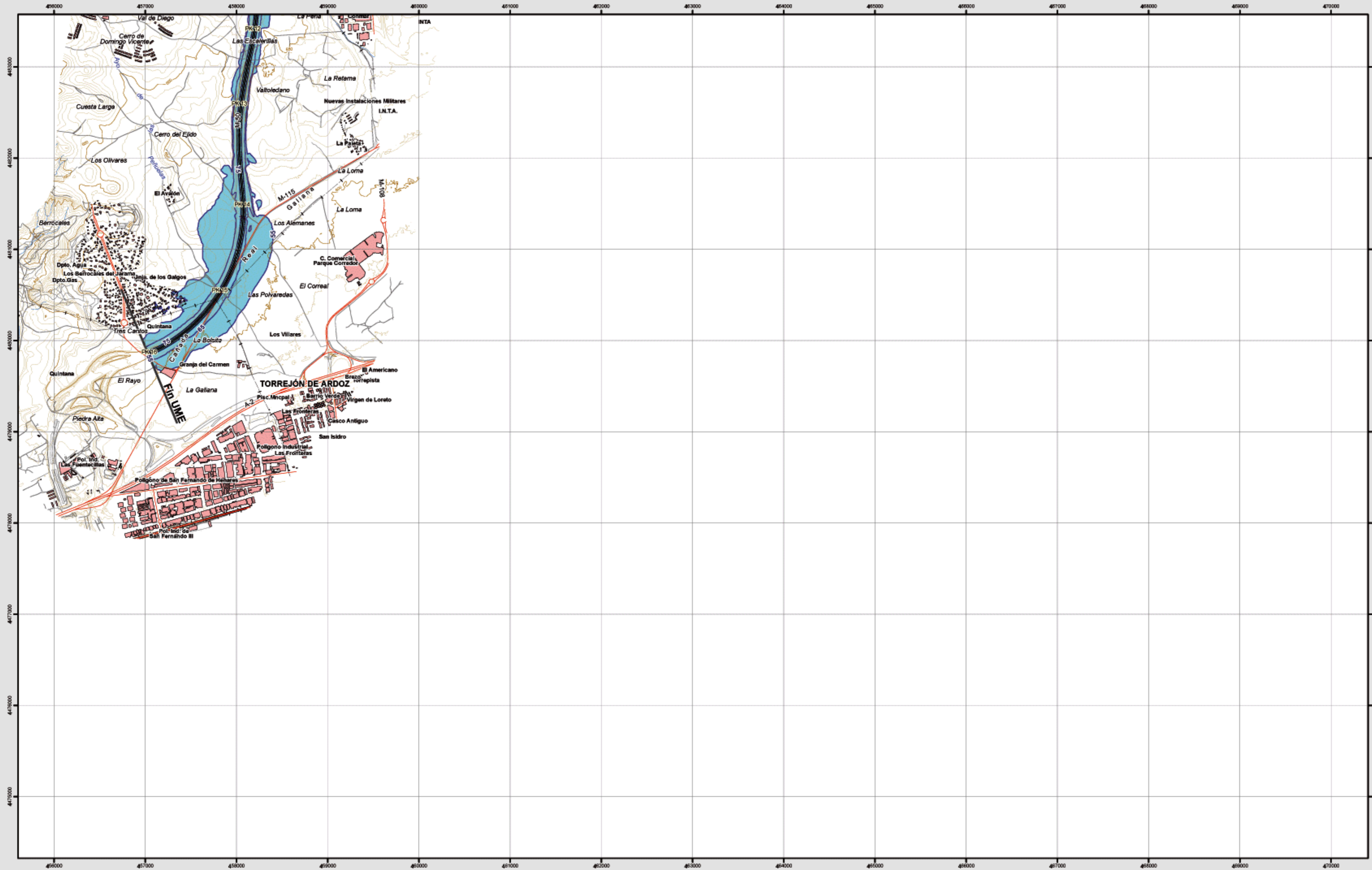


Ministerio de Fomento

SECRETARÍA DE ESTADO DE INFRAESTRUCTURAS Y PLANIFICACIÓN
 DIRECCIÓN GENERAL DE CARRETERAS
 SUBDIRECCIÓN GENERAL DE PLANIFICACIÓN



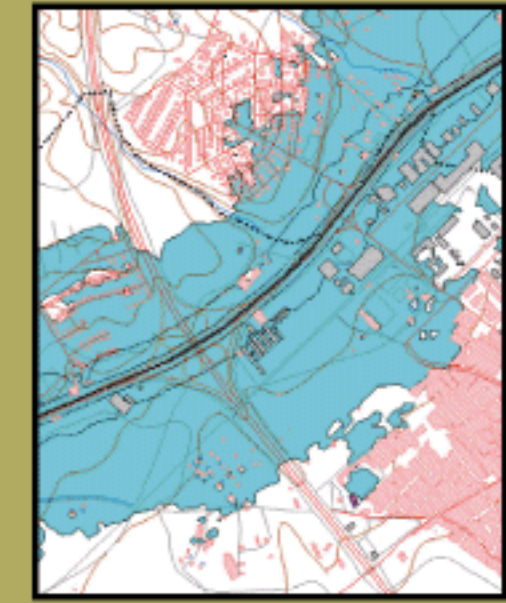
Alcalá de Henares



Alcalá de Henares

MAPA ESTRATÉGICO DE RUIDO DE LA COMUNIDAD DE MADRID
UNIDAD DE MAPA ESTRATÉGICO M-50 NE
 Escala 1 : 25.000

Mapa de Zonas de Afección



Infraestructura

- Carreteras
- Caminos, pías y vías pecuarias
- Ferrocarril
- Eje del tronco de la M-50 NE

Socioestructura

- Edificaciones
- Limites Administrativos**
 - Limite municipal
 - Limite autonómico
- Hidrografía**
 - Ríos y arroyos
 - Embalses y balsas

Zonas de Afección

- Zona de afección
- Isófonas de Lden 55, 65 y 75 dB(A)

Superficie afectada por los valores de Lden	
dB(A)	Superficie (km²)
> 65	5,92
> 65	1,77
> 75	0,59

Población expuesta a los valores de Lden		
dB(A)	Viviendas (centenas)	Nº personas (centenas)
> 55	0	0
> 65	0	0
> 75	0	0

Hospitales y colegios expuestos a los valores de Lden		
dB(A)	Hospitales (unidades)	Colegios (unidades)
> 55	0	0
> 65	0	0
> 75	0	0



Elipsoide internacional. Proyección U.T.M. Datum europeo 1959 hasta 2011. Las longitudes están referidas al meridiano de Greenwich. Las alturas se refieren al nivel del mar en el Mediterráneo en Alicante. Caudalímetros de las riberas de river 10 metros. Las coordenadas geográficas en negro corresponden a la cuadrícula U.T.M.