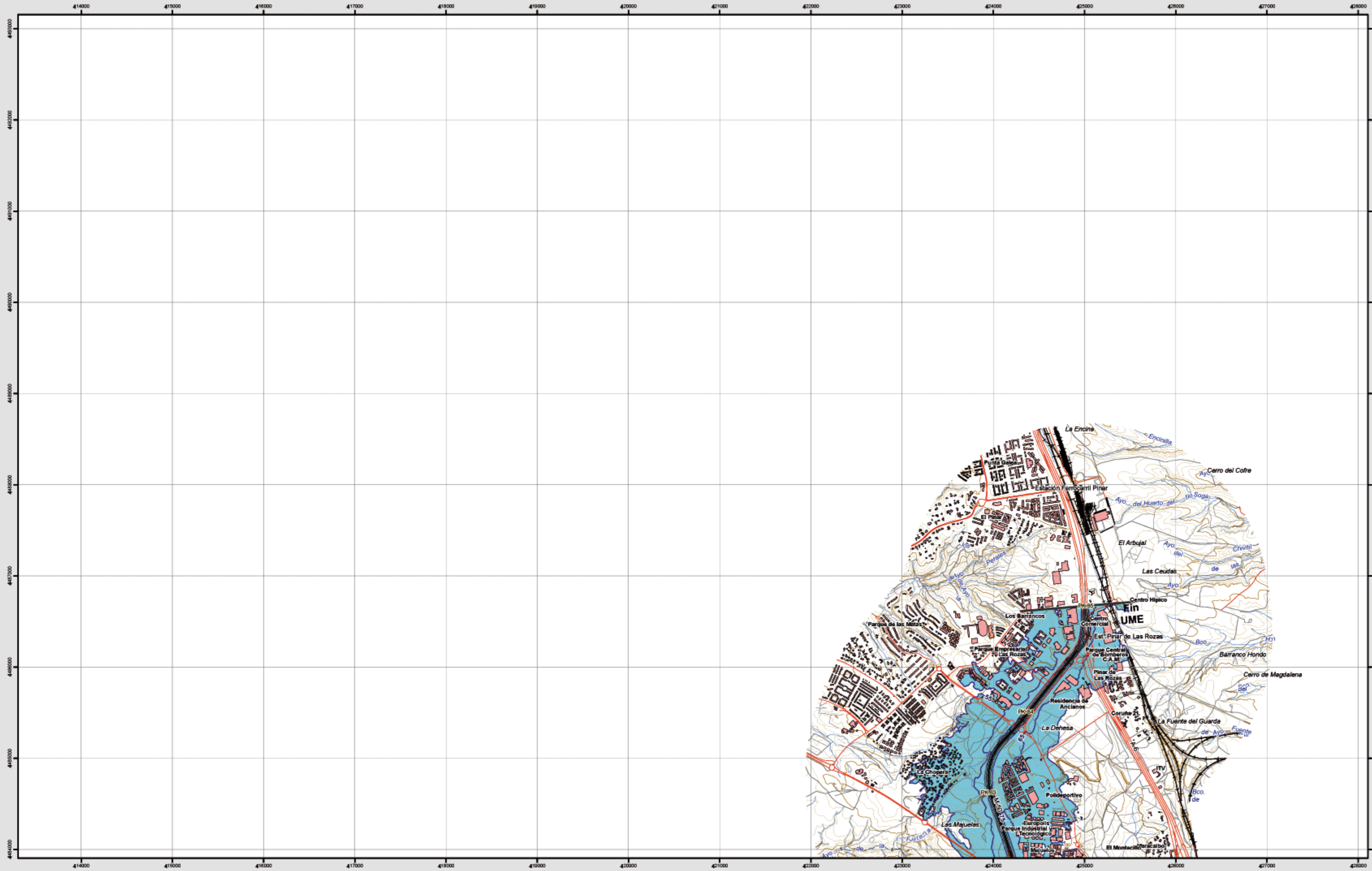


Galapagar



Infraestructura

- Carreteras
- Caminos, pistas y vías pecuarias
- Ferrocarril
- Eje del tronco de la M-50 W

Socioestructura

- Edificaciones
- Limites Administrativos**
- Limite municipal
- Limite autonómico
- Hidrografía**
- Ríos y arroyos
- Embalses y balsas

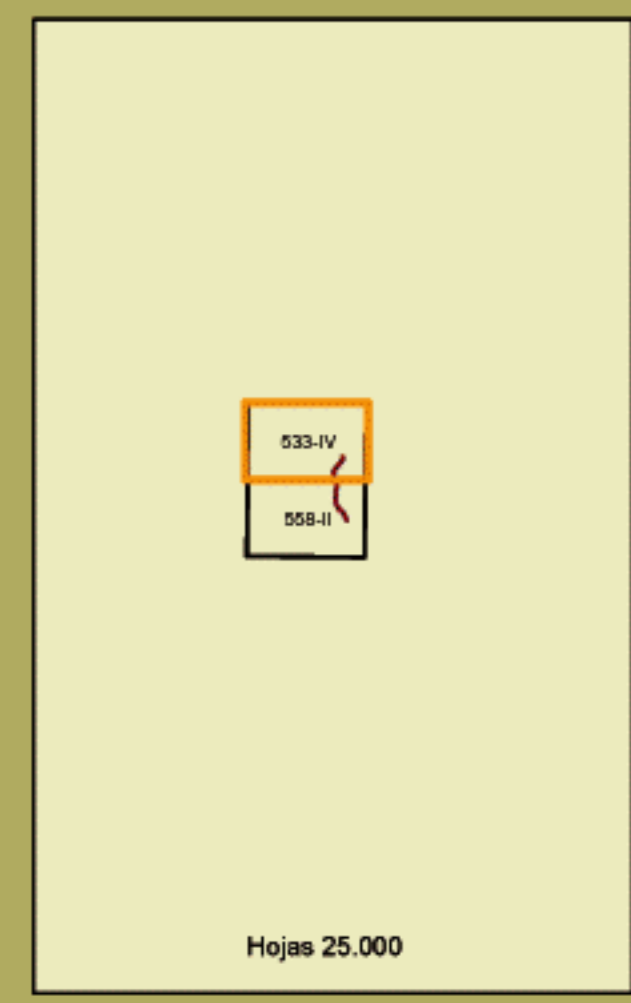
Zonas de Afección

- Zona de afección
- Isófonas de Lden 55, 65 y 75 dB(A)

Superficie afectada por los valores de Lden		
dB(A)	Superficie (km²)	
>55	9,17	
>65	2,47	
>75	0,64	
Población expuesta a los valores de Lden		
dB(A)	Viviendas (centenas)	Nº personas (centenas)
>55	12	18
>65	1	1
>75	0	0
Hospitales y colegios expuestos a los valores de Lden		
dB(A)	Hospitales (unidades)	Colegios (unidades)
>55	0	4
>65	0	1
>75	0	0



Elipsoide internacional. Proyección U.T.M. Datum europeo 1950 hasta 2011. Las longitudes están referidas al meridiano de Greenwich. Los alturas se refieren al nivel del Mediterráneo en Alicante. Caudalímetros de las torres de torre 10 metros. Las coordenadas geográficas en rojo corresponden a la cuadrícula WGS84 U.T.M.



Hojas 25.000

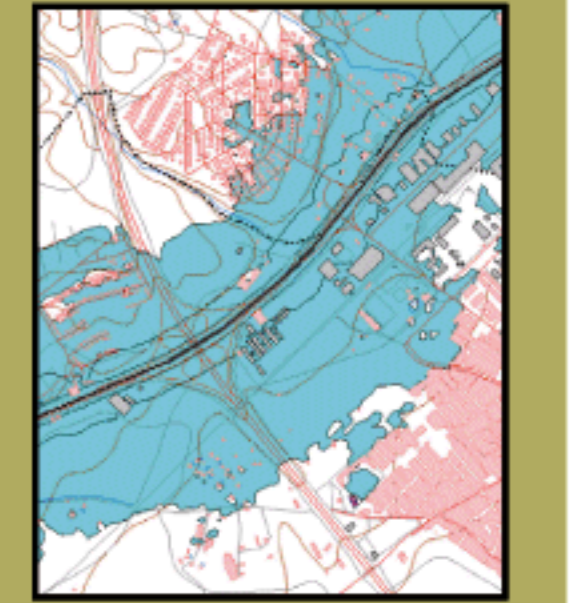
533- IV





Galapagar

MAPA ESTRATÉGICO DE RUIDO DE LA COMUNIDAD DE MADRID
UNIDAD DE MAPA ESTRATÉGICO M-50 W
 Escala 1 : 25.000

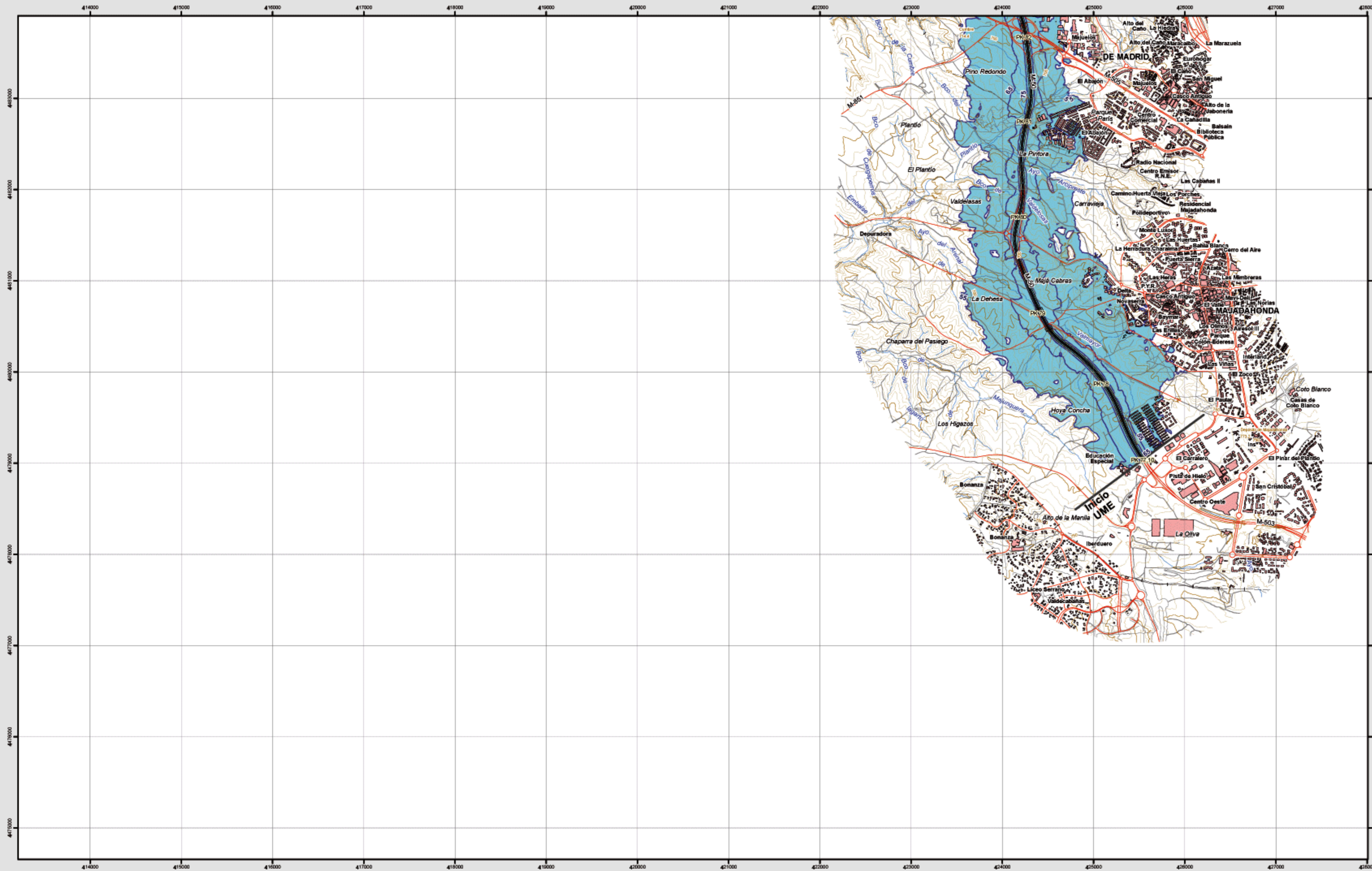
Mapa de Zonas de Afección




 Ministerio de Fomento
 SECRETARÍA DE ESTADO DE INFRAESTRUCTURAS Y PLANIFICACIÓN
 DIRECCIÓN GENERAL DE CARRETERAS
 SUBDIRECCIÓN GENERAL DE PLANIFICACIÓN


 egra
 evaluación y gestión del ruido ambiental

Majadahonda



Infraestructura

- Carreteras
- Caminos, pistas y vías pecuarias
- Ferrocarril
- Eje del tronco de la M-50 W

Socioestructura

- Edificaciones
- Limites Administrativos**
 - Limite municipal
 - Limite autonómico
- Hidrografia**
 - Ríos y arroyos
 - Embalses y balsas

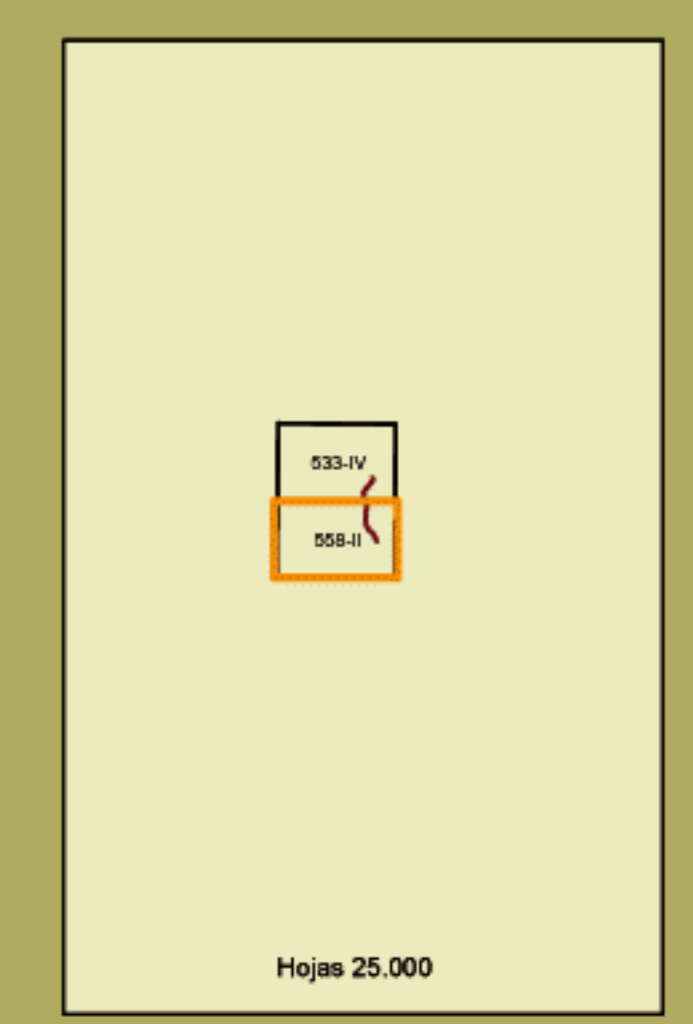
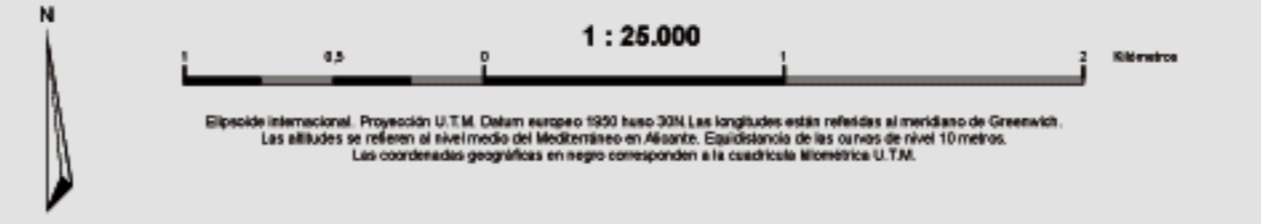
Zonas de Afección

- Zona de afección
- Isófonas de Lden 55, 65 y 75 dB(A)

Superficie afectada por los valores de Lden	
dB(A)	Superficie (km²)
>55	9,17
>65	2,47
>75	0,64

Población expuesta a los valores de Lden		
dB(A)	Viviendas (centenas)	Nº personas (centenas)
>55	12	18
>65	1	1
>75	0	0

Hospitales y colegios expuestos a los valores de Lden		
dB(A)	Hospitales (unidades)	Colegios (unidades)
>55	0	4
>65	0	1
>75	0	0



558-II

Majadahonda

MAPA ESTRATÉGICO DE RUIDO DE LA COMUNIDAD DE MADRID
UNIDAD DE MAPA ESTRATÉGICO M-50 W
 Escala 1 : 25.000

Mapa de Zonas de Afección

