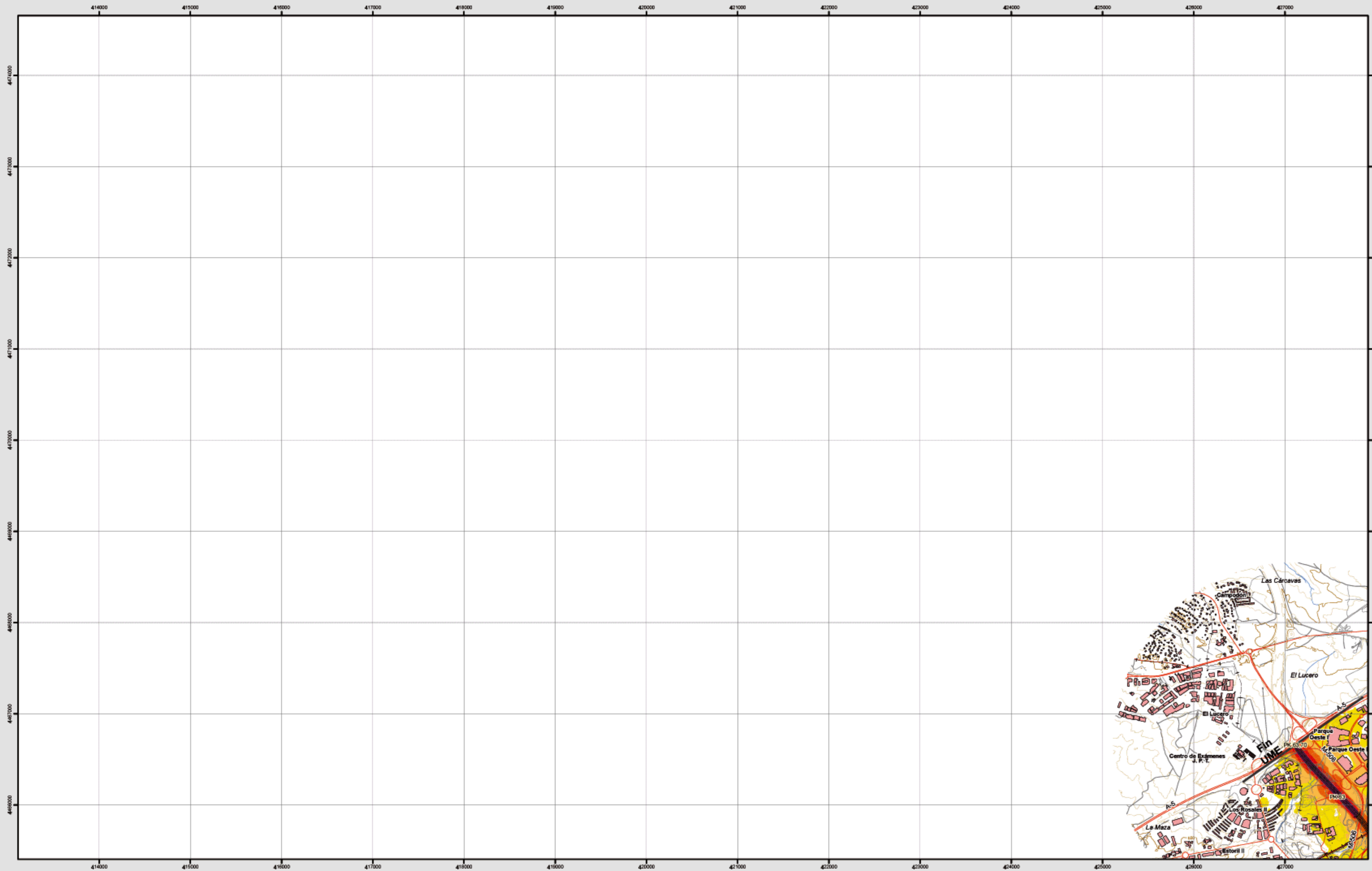


# Villaviciosa de Odón



**Infraestructura**

- Carreteras
- Caminos, pistas y vías pecuarias
- Ferrocarril
- Eje del tronco de la M-50 S

**Socioestructura**

Edificaciones

**Limites Administrativos**

- Limite municipal
- Limite autonómico

**Hidrografia**

- Ríos y arroyos
- Embalses y balsas

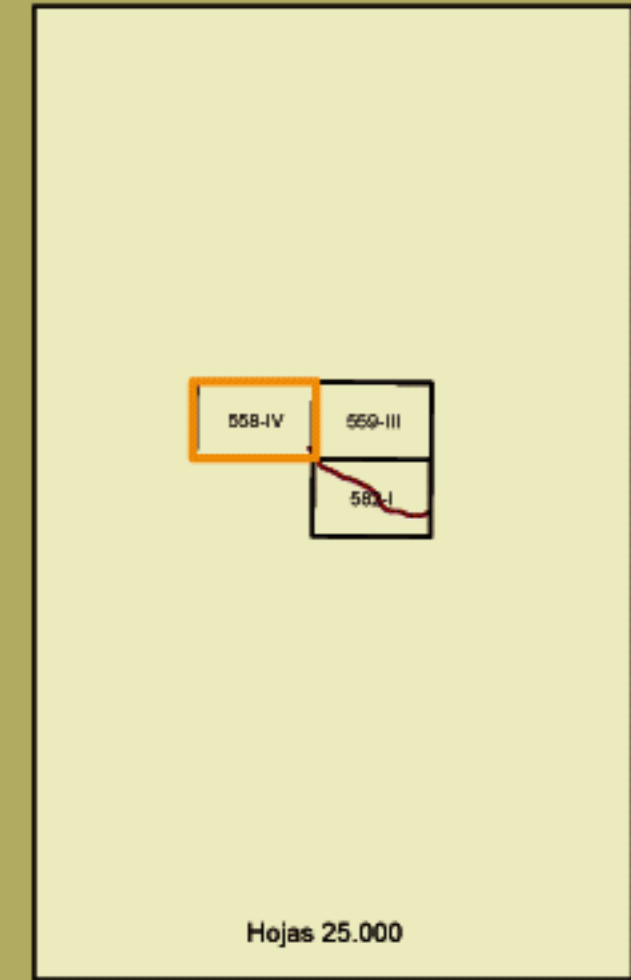
**Niveles Sonoros**

Lden dB(A)

- 55-60
- 60-65
- 65-70
- 70-75
- >75



Elipsoide internacional. Proyección U.T.M. Datum europeo 1959 hasta 2011. Las longitudes están referidas al meridiano de Greenwich. Las alturas se refieren al nivel del Mediterráneo en Alicante. Caudalante de las curvas de nivel 10 metros. Las coordenadas geográficas en negro corresponden a la cuadrícula Monstrica U.T.M.



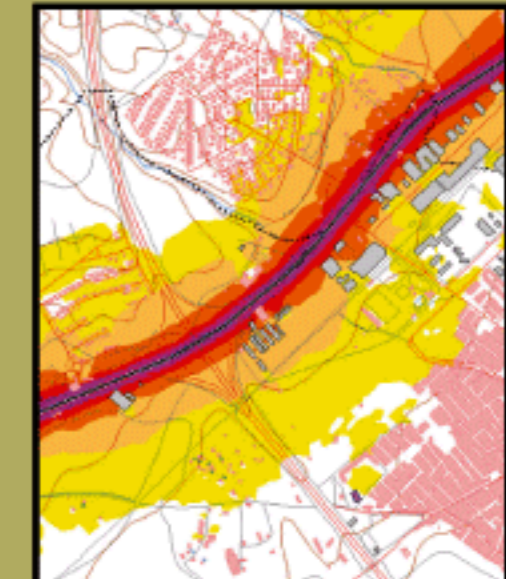
**558 - IV**



**Villaviciosa de Odón**

**MAPA ESTRATÉGICO DE RUIDO DE LA COMUNIDAD DE MADRID**  
**UNIDAD DE MAPA ESTRATÉGICO M-50 S**  
 Escala 1 : 25.000

Mapa de niveles sonoros Lden

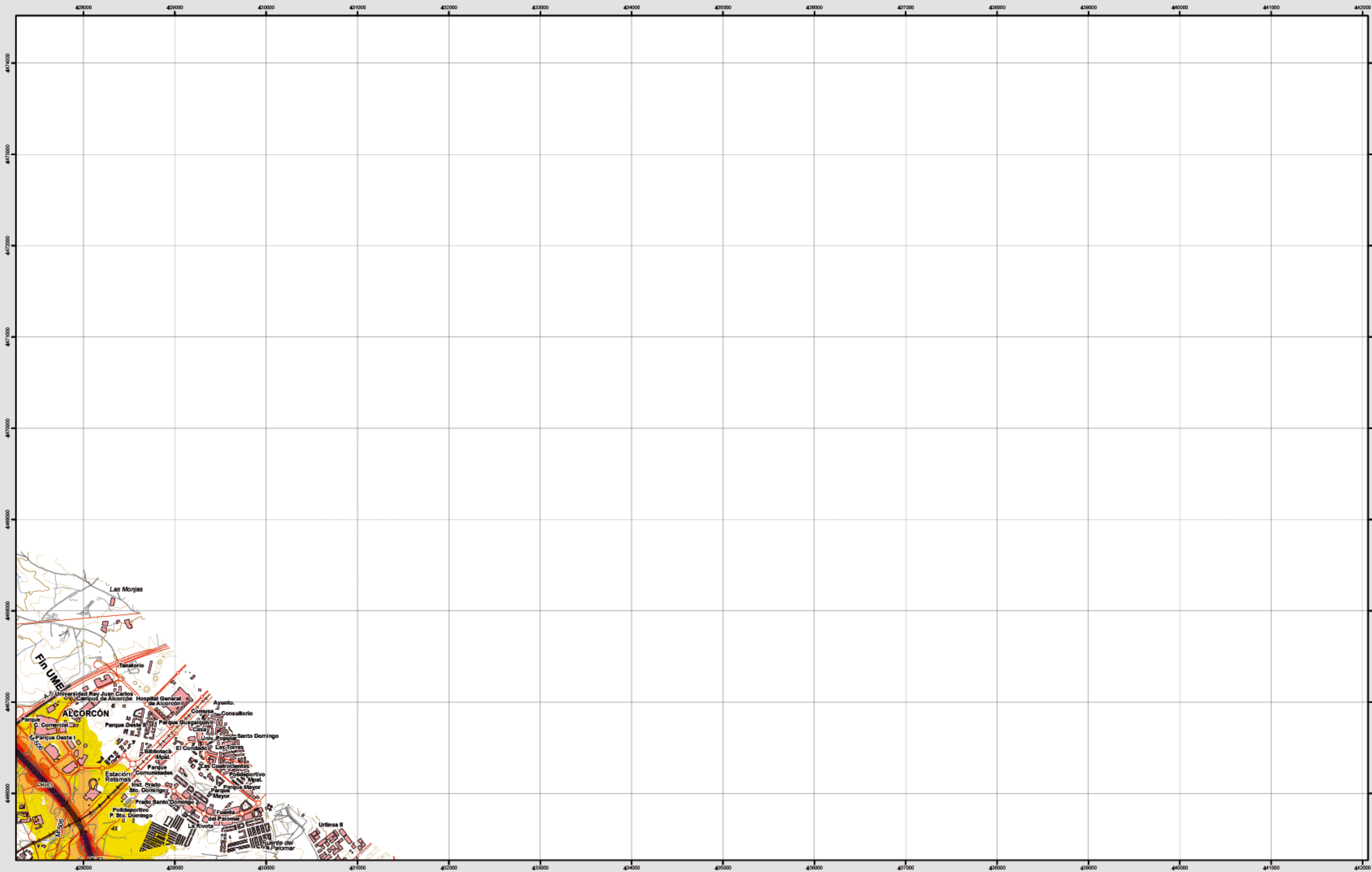


Ministerio de Fomento

SECRETARÍA DE ESTADO DE INFRAESTRUCTURAS Y PLANIFICACIÓN  
 DIRECCIÓN GENERAL DE CARRETERAS  
 SUBDIRECCIÓN GENERAL DE PLANIFICACIÓN



# Madrid Suroeste



**Infraestructura**

- Carreteras
- Caminos, pistas y vías pecuarias
- Ferrocarril
- Eje del tronco de la M-50 S

**Socioestructura**

Edificaciones

**Limites Administrativos**

- Limite municipal
- Limite autonómico

**Hidrografia**

- Rios y arroyos
- Embalses y balsas

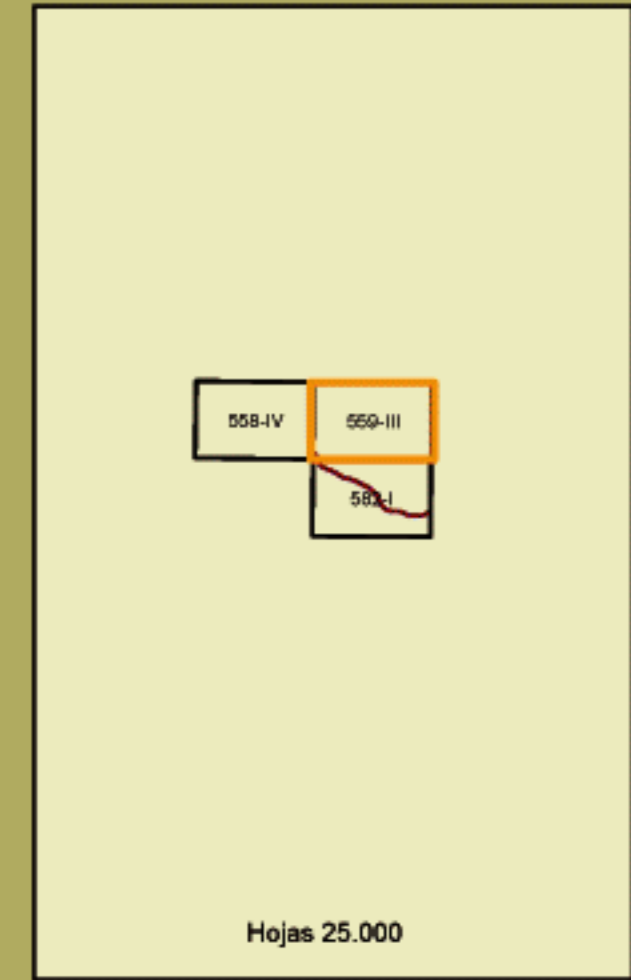
**Niveles Sonoros**

Lden dB(A)

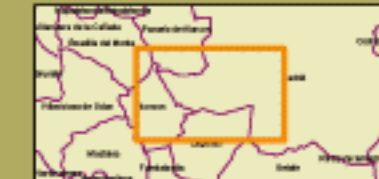
- 55-60
- 60-65
- 65-70
- 70-75
- >75



Dispositivo internacional. Proyección U.T.M. Datum europeo 1959 hasta 2011. Las longitudes están referidas al meridiano de Greenwich. Las alturas se refieren al nivel del mar en Alcorcón. Capilaridad de las curvas de nivel 10 metros. Las coordenadas geográficas en negro corresponden a la cuadrícula Monstrica U.T.M.



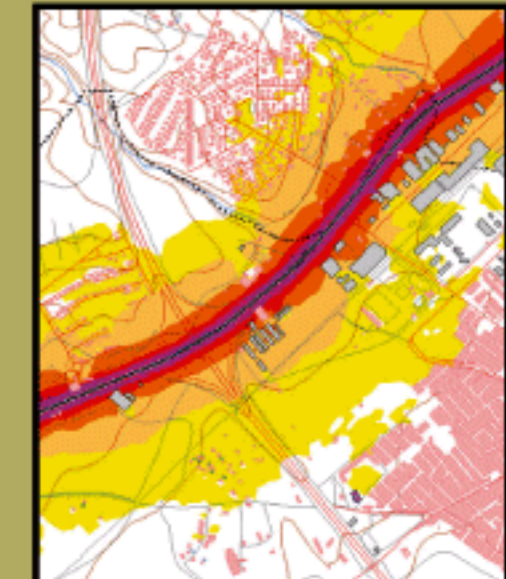
**559-III**



**Madrid Suroeste**

**MAPA ESTRATÉGICO DE RUIDO DE LA COMUNIDAD DE MADRID**  
**UNIDAD DE MAPA ESTRATÉGICO M-50 S**  
 Escala 1 : 25.000

Mapa de niveles sonoros Lden

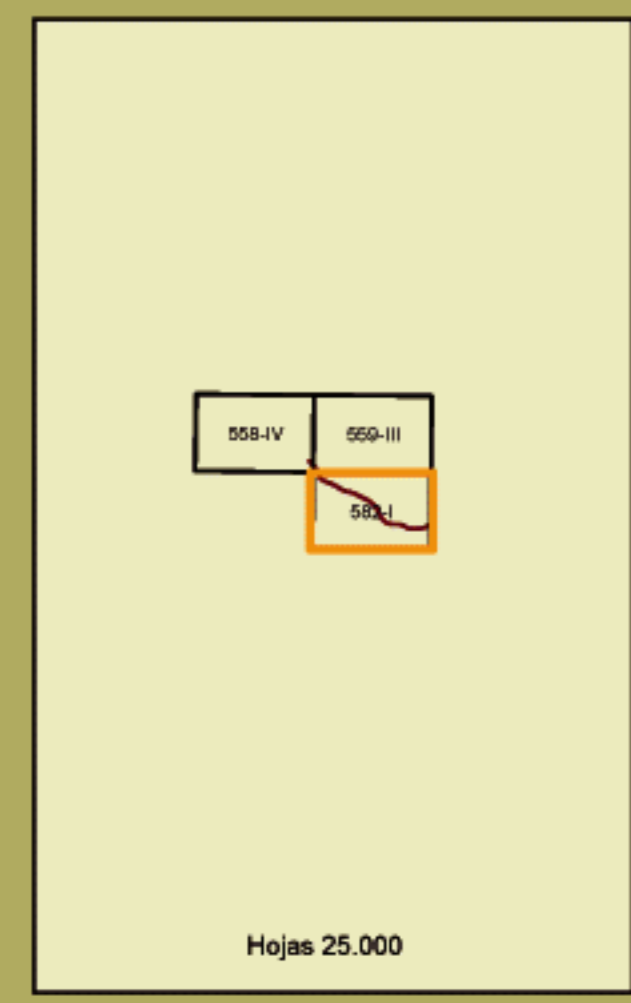
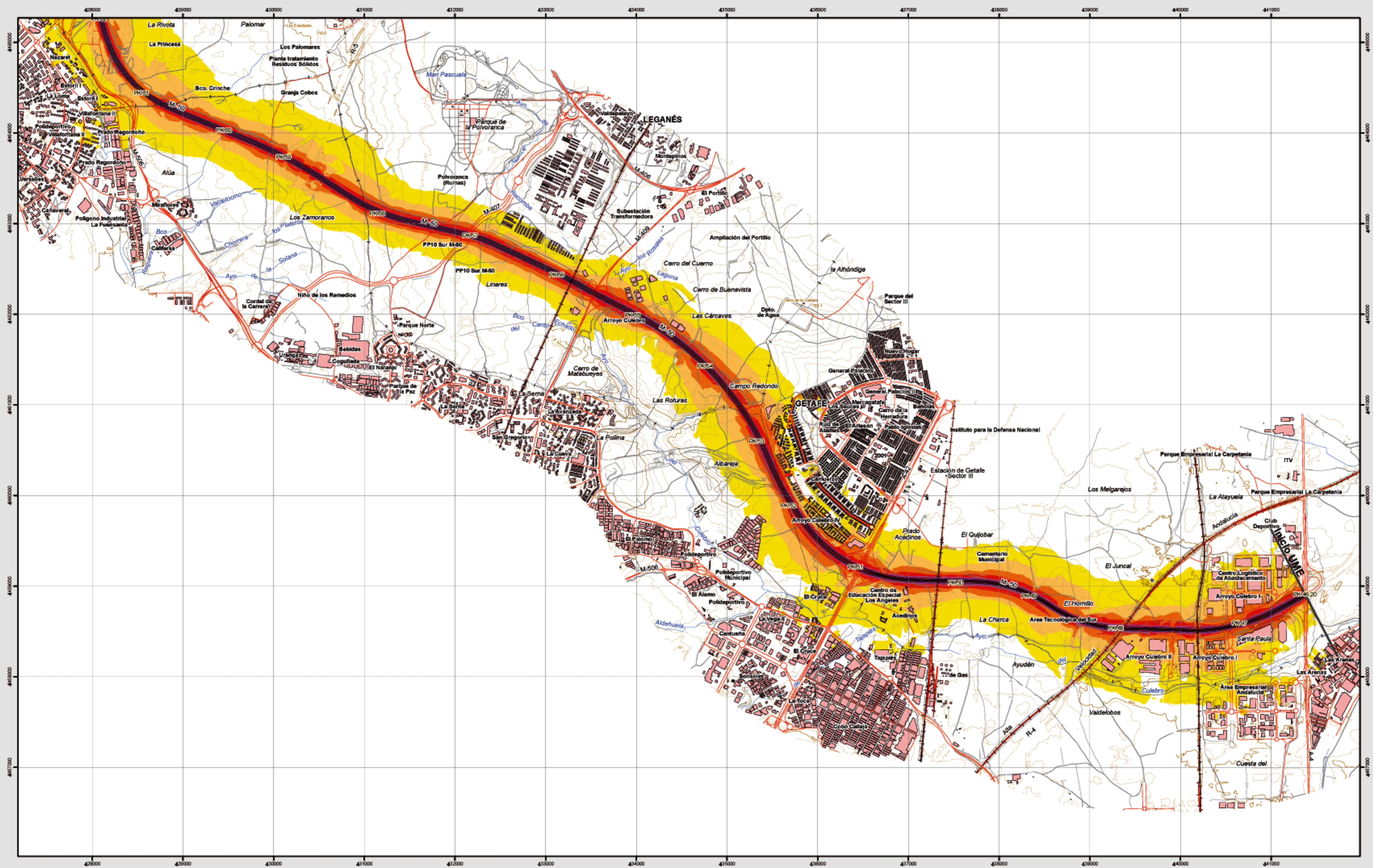


Ministerio de Fomento

SECRETARÍA DE ESTADO DE INFRAESTRUCTURAS Y PLANIFICACIÓN  
 DIRECCIÓN GENERAL DE CARRETERAS  
 SUBDIRECCIÓN GENERAL DE PLANIFICACIÓN



# Getafe



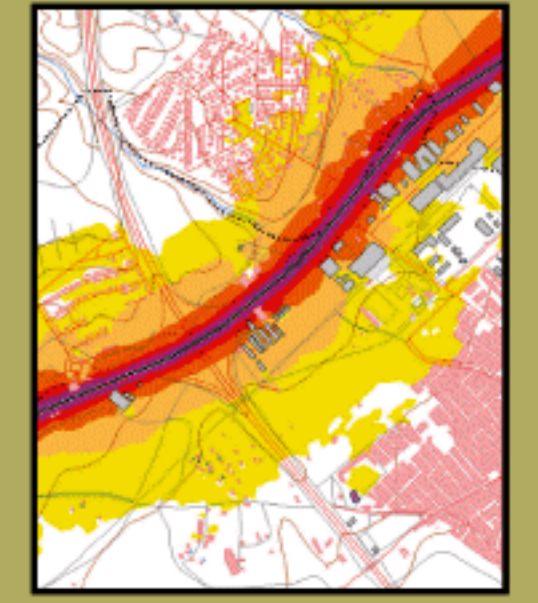
582 - I



Getafe

**MAPA ESTRATÉGICO DE RUIDO DE LA COMUNIDAD DE MADRID**  
**UNIDAD DE MAPA ESTRATÉGICO M-50 S**  
 Escala 1 : 25.000

Mapa de niveles sonoros Lden



**Infraestructura**

Carreteras	
Caminos, pistas y vías pecuarias	
Ferrocarril	
Eje del tronco de la M-50 S	

**Socioestructura**


Edificaciones	
<b>Limites Administrativos</b>	
Limite municipal	
Limite autonómico	
<b>Hidrografía</b>	
Ríos y arroyos	
Embalses y balsas	

**Niveles Sonoros**

Lden dB(A)	
55-60	
60-65	
65-70	
70-75	
>75	



Dispositivo internacional. Proyección U.T.M. Datum europeo 1959 hasta 2011. Las longitudes están referidas al meridiano de Greenwich. Las alturas se refieren al nivel medio del Mediterráneo en Marsat. Caudalidades de las riberas de diez 10 metros. Las coordenadas geográficas en negro corresponden a la cuadrícula Monstrica U.T.M.


**Ministerio de Fomento**  
 SECRETARÍA DE ESTADO DE INFRAESTRUCTURAS Y PLANIFICACIÓN  
 DIRECCIÓN GENERAL DE CARRETERAS  
 SUBDIRECCIÓN GENERAL DE PLANIFICACIÓN


**egr**  
 planificación y gestión del ruido ambiental