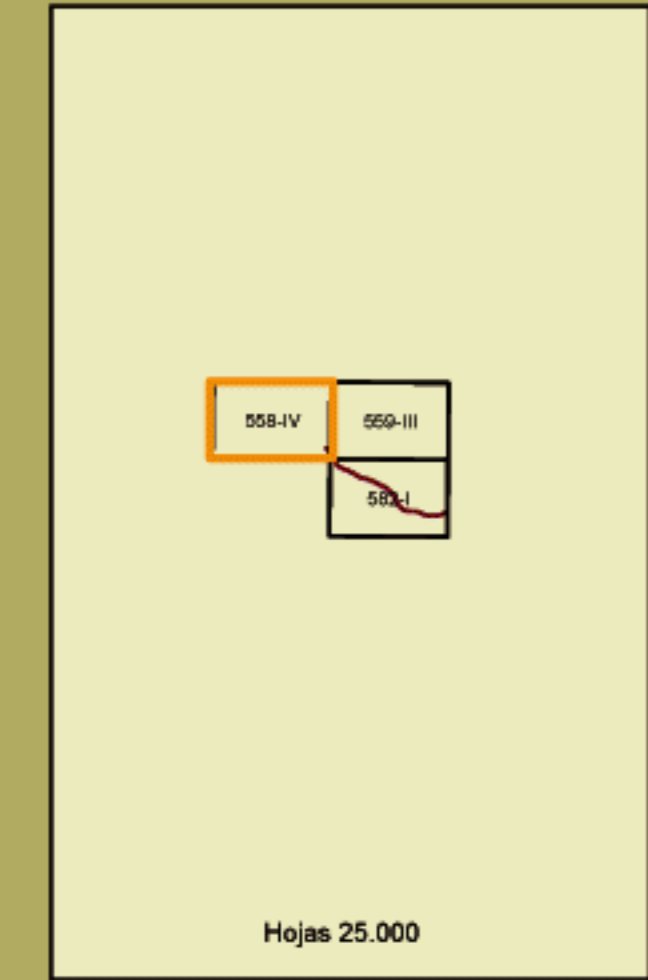
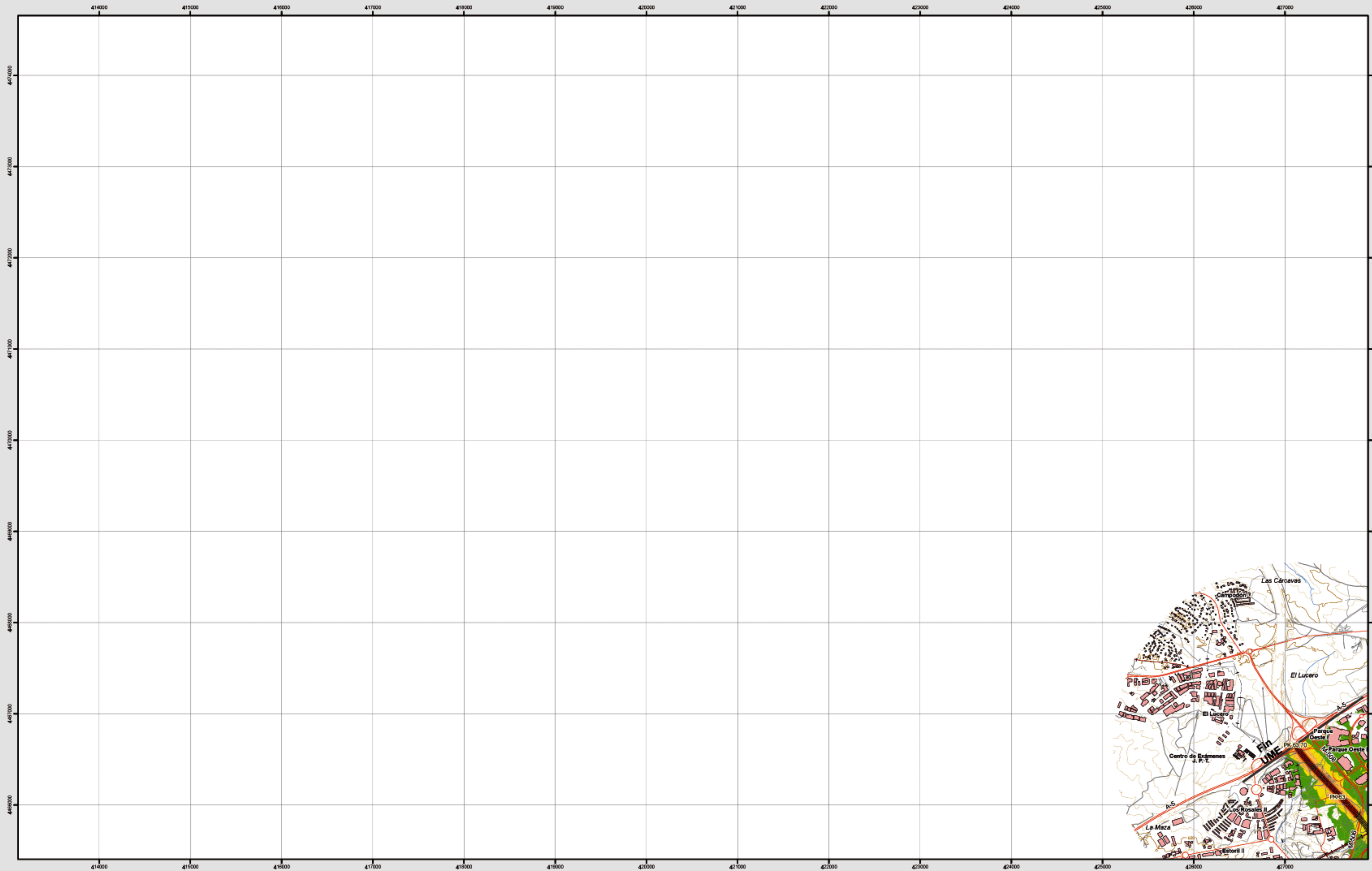


# Villaviciosa de Odón



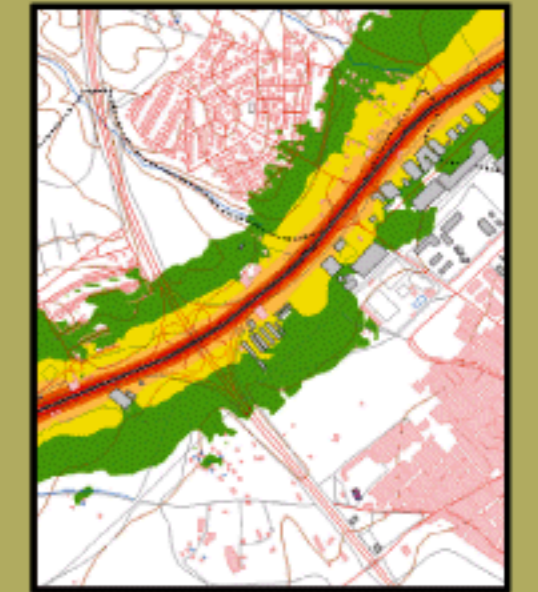
**558 - IV**



**Villaviciosa de Odón**

**MAPA ESTRATÉGICO DE RUIDO DE LA COMUNIDAD DE MADRID**  
**UNIDAD DE MAPA ESTRATÉGICO M-50 S**  
 Escala 1 : 25.000

Mapa de niveles sonoros Lnoche



**Infraestructura**

- Carreteras
- Caminos, pistas y vías pecuarias
- Ferrocarril
- Eje del tronco de la M-50 S

**Socioestructura**

Edificaciones

**Limites Administrativos**

- Limite municipal
- Limite autonómico

**Hidrografia**

- Ríos y arroyos
- Embalses y balsas

**Niveles Sonoros**

Lnoche dB(A)

- 50-55
- 55-60
- 60-65
- 65-70
- >70



Ministerio de Fomento

SECRETARÍA DE ESTADO DE INFRAESTRUCTURAS Y PLANIFICACIÓN

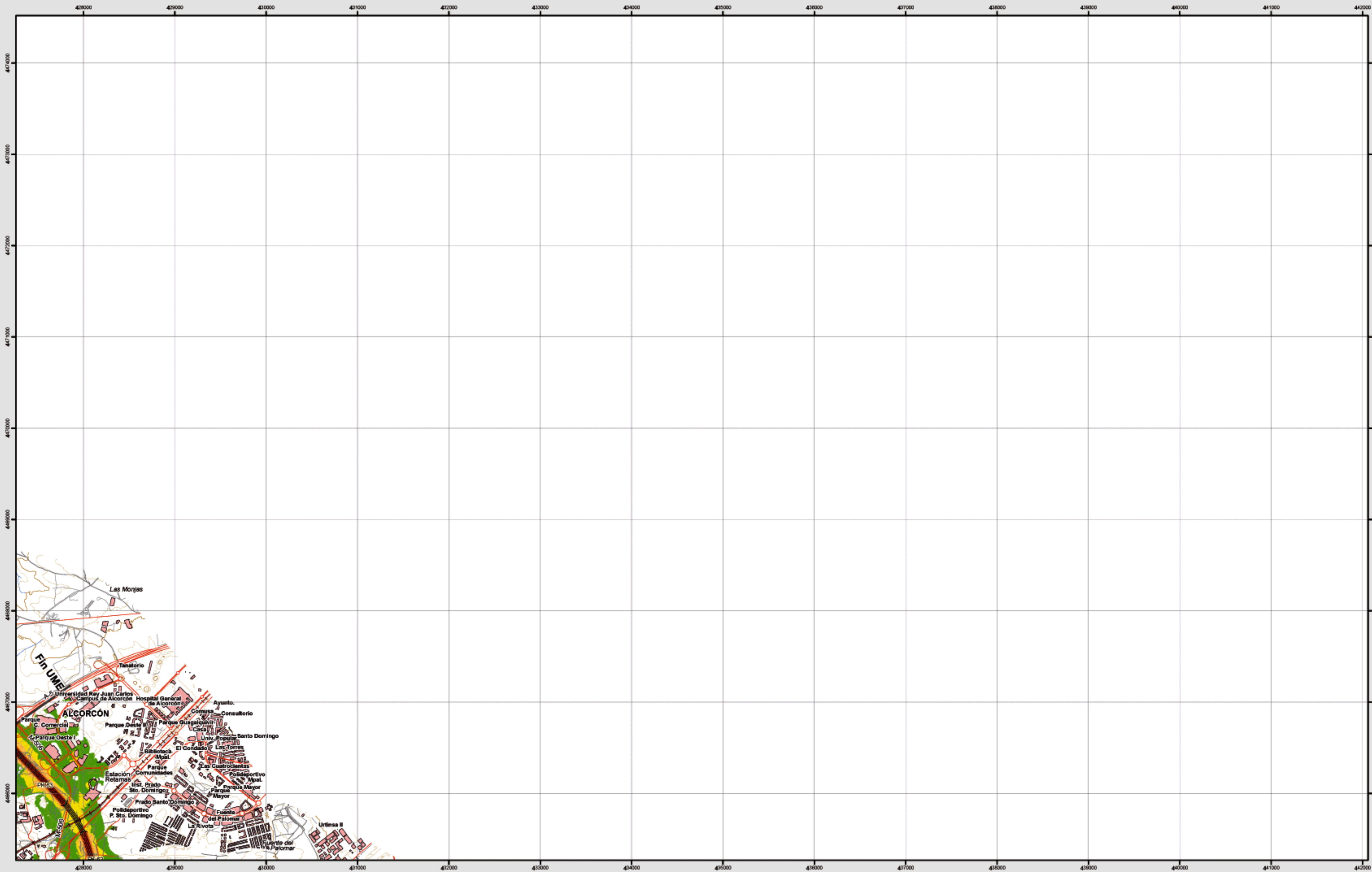
DIRECCIÓN GENERAL DE CARRETERAS

SUBDIRECCIÓN GENERAL DE PLANIFICACIÓN





# Madrid Suroeste



**Infraestructura**

- Carreteras
- Caminos, pistas y vías pecuarias
- Ferrocarril
- Eje del tronco de la M-50 S

**Socioestructura**

- Edificaciones
- Limites Administrativos**
  - Limite municipal
  - Limite autonómico
- Hidrografia**
  - Rios y arroyos
  - Embalses y balsas

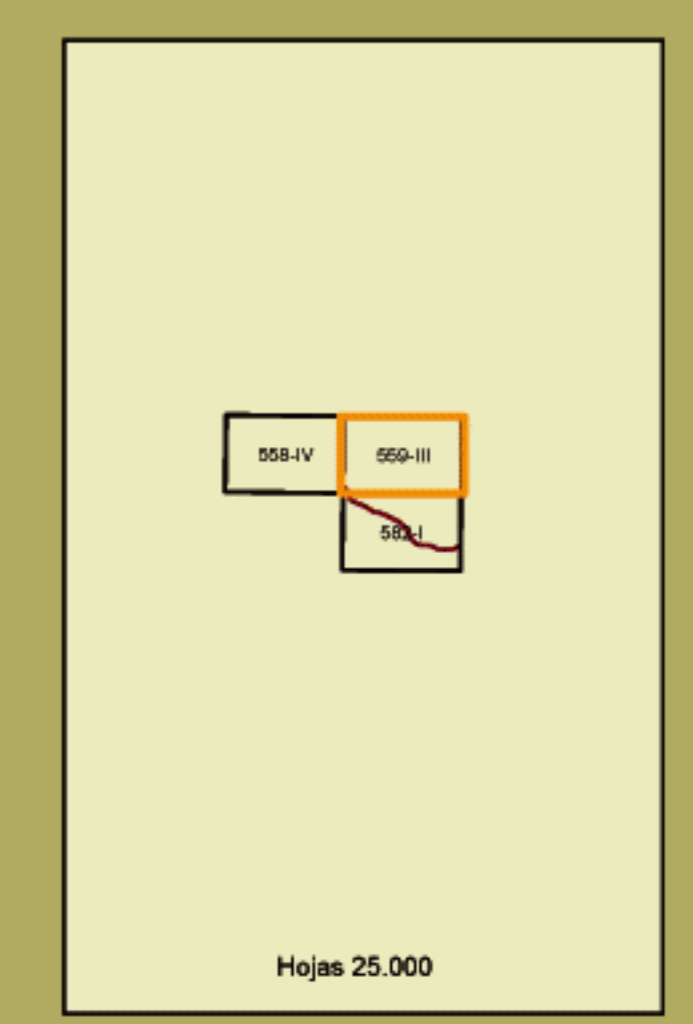
**Niveles Sonoros**

Lnoche dB(A)

- 50-55
- 55-60
- 60-65
- 65-70
- >70



Elipsoide internacional. Proyección UTM. Datum europeo 1959 hasta 2011. Las longitudes están referidas al meridiano de Greenwich. Las alturas se refieren al nivel del Mediterráneo en Alicante. Caudalante de las curvas de nivel 10 metros. Las coordenadas geográficas en negro corresponden a la cuadrícula Monstrica U.T.M.

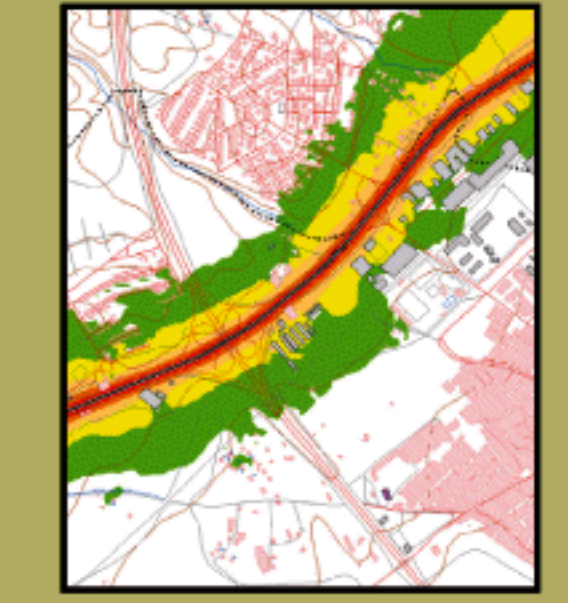


**559-III**

Madrid Suroeste

**MAPA ESTRATÉGICO DE RUIDO DE LA COMUNIDAD DE MADRID**  
**UNIDAD DE MAPA ESTRATÉGICO M-50 S**  
 Escala 1 : 25.000

Mapa de niveles sonoros Lnoche



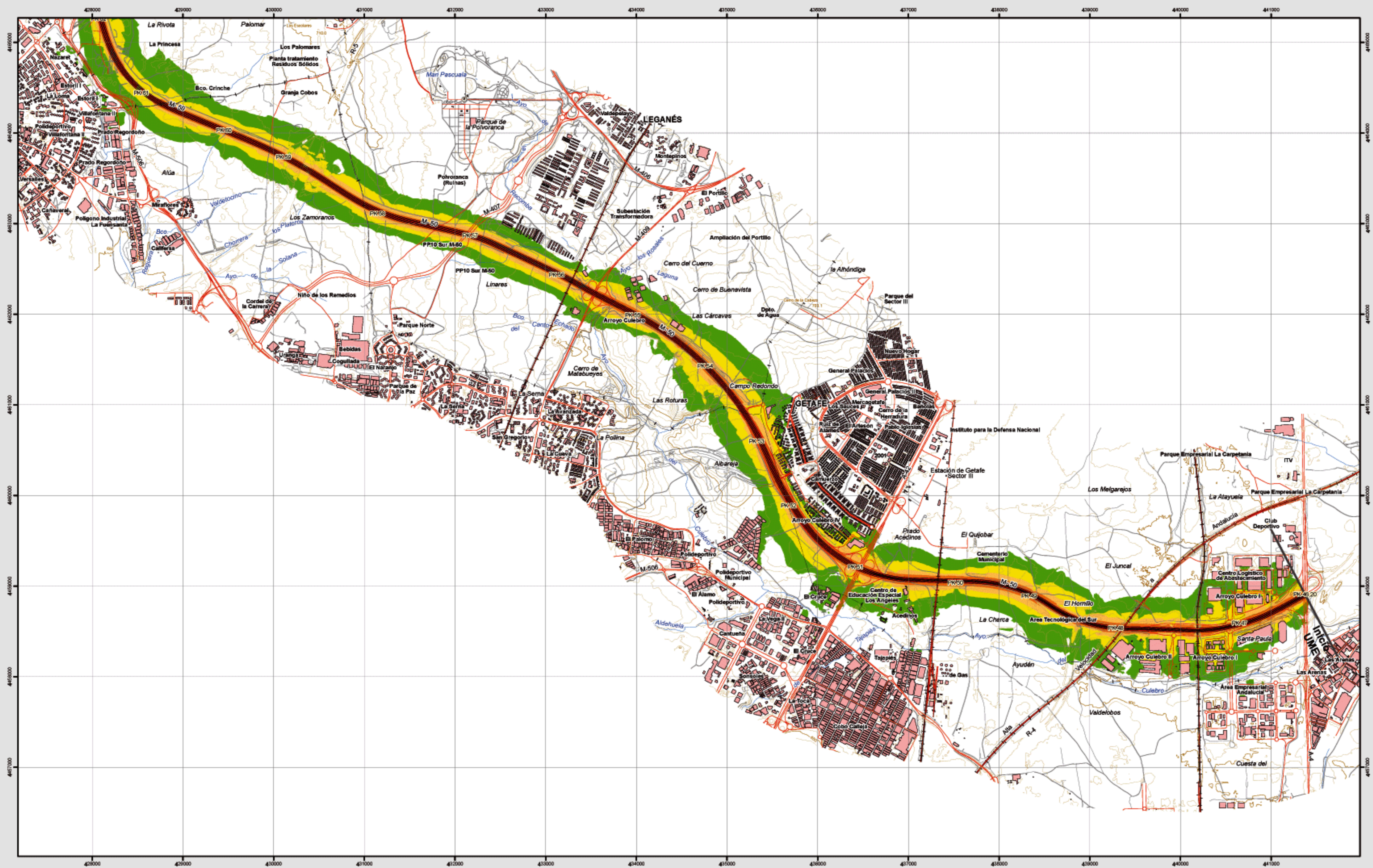
Ministerio de Fomento

SECRETARÍA DE ESTADO DE INFRAESTRUCTURAS Y PLANIFICACIÓN  
 DIRECCIÓN GENERAL DE CARRETERAS  
 SUBDIRECCIÓN GENERAL DE PLANIFICACIÓN





# Getafe



**Infraestructura**

- Carreteras
- Caminos, pistas y vías pecuarias
- Ferrocarril
- Eje del tronco de la M-50 S

**Socioestructura**

- Edificaciones
- Limites Administrativos**
  - Limite municipal
  - Limite autonómico
- Hidrografía**
  - Ríos y arroyos
  - Embalses y balsas

**Niveles Sonoros**

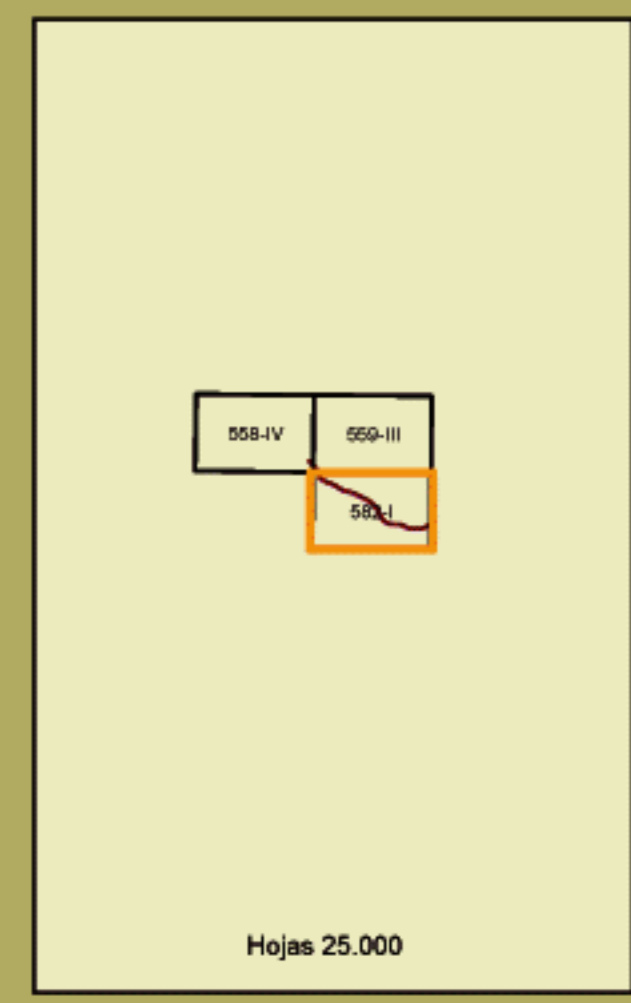
Lnoche dB(A)

- 50-55
- 55-60
- 60-65
- 65-70
- >70



1 : 25.000

Dispositivo internacional. Proyección U.T.M. Datum europeo 1959 hasta 2011. Las longitudes están referidas al meridiano de Greenwich. Las alturas se refieren al nivel medio del Mediterráneo en Alicante. Capilaridad de las líneas de diez 10 metros. Las coordenadas geográficas en negro corresponden a la cuadrícula U.T.M.

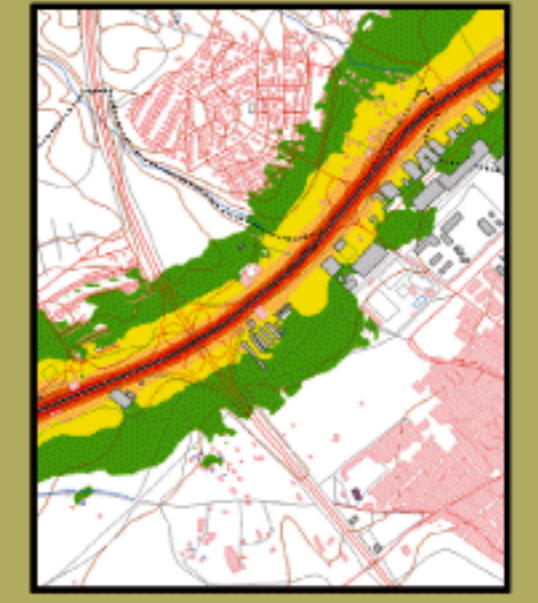


**582 - I**

**Getafe**

**MAPA ESTRATÉGICO DE RUIDO DE LA COMUNIDAD DE MADRID**  
**UNIDAD DE MAPA ESTRATÉGICO M-50 S**  
 Escala 1 : 25.000

Mapa de niveles sonoros Lnoche



Ministerio de Fomento

SECRETARÍA DE ESTADO DE INFRAESTRUCTURAS Y PLANIFICACIÓN  
 DIRECCIÓN GENERAL DE CARRETERAS  
 SUBDIRECCIÓN GENERAL DE PLANIFICACIÓN

