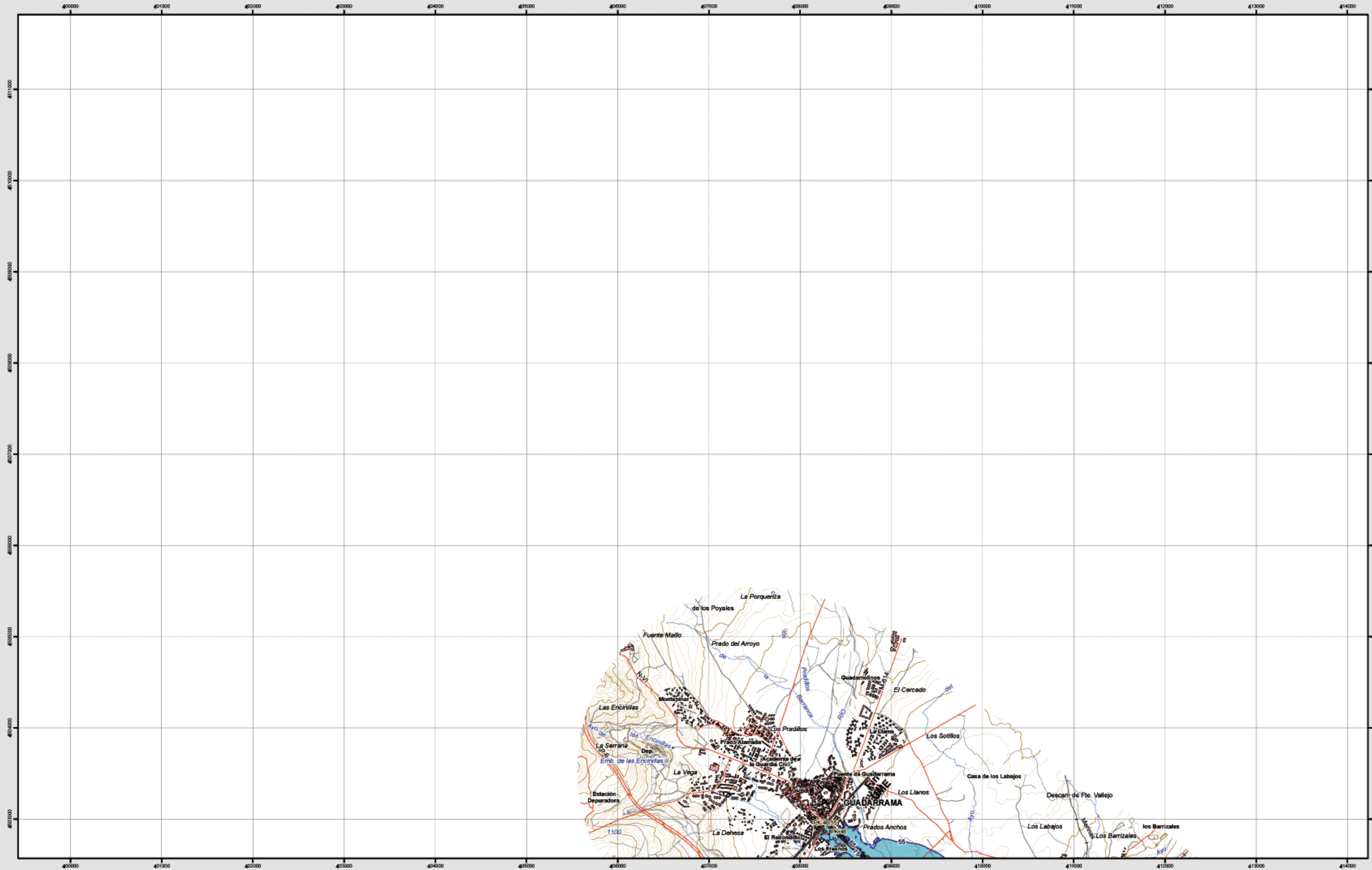


# Cercedilla



**Infraestructura**

- Carreteras
- Caminos, pistas y vías pecuarias
- Ferrocarril
- Eje del tronco de la N-6

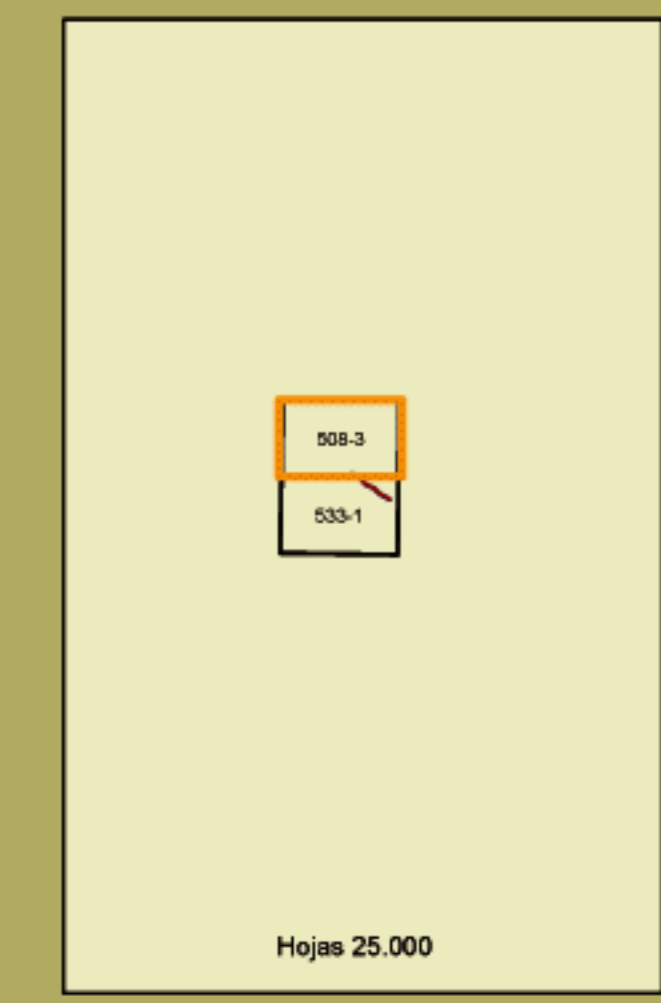
**Socioestructura**

- Edificaciones
- Limites Administrativos**
  - Limite municipal
  - Limite autonómico
- Hidrografia**
  - Ríos y arroyos
  - Embalses y balsas

**Zonas de Afección**

- Zona de afección
- Isófonas de Lden 55, 65 y 75 dB(A)

Superficie afectada por los valores de Lden		
dB(A)	Superficie (km <sup>2</sup> )	
>55	4,17	
>65	0,95	
>75	0,18	
Población expuesta a los valores de Lden		
dB(A)	Viviendas (centenas)	Nº personas (centenas)
>55	8	10
>65	2	2
>75	1	1
Hospitales y colegios expuestos a los valores de Lden		
dB(A)	Hospitales (unidades)	Colegios (unidades)
>55	1	2
>65	1	1
>75	0	0

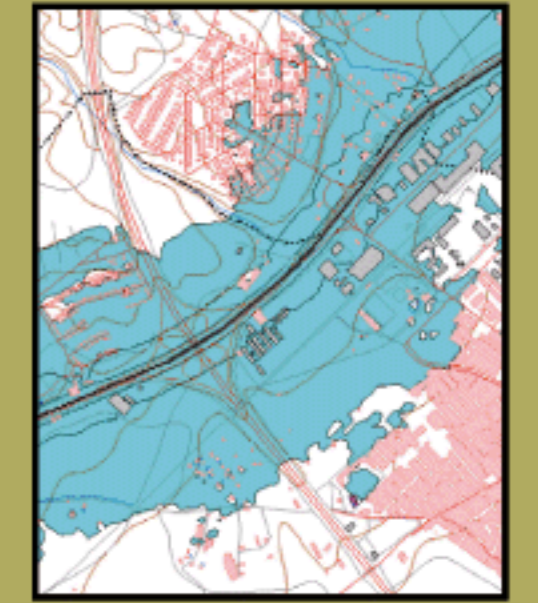


**508-III**

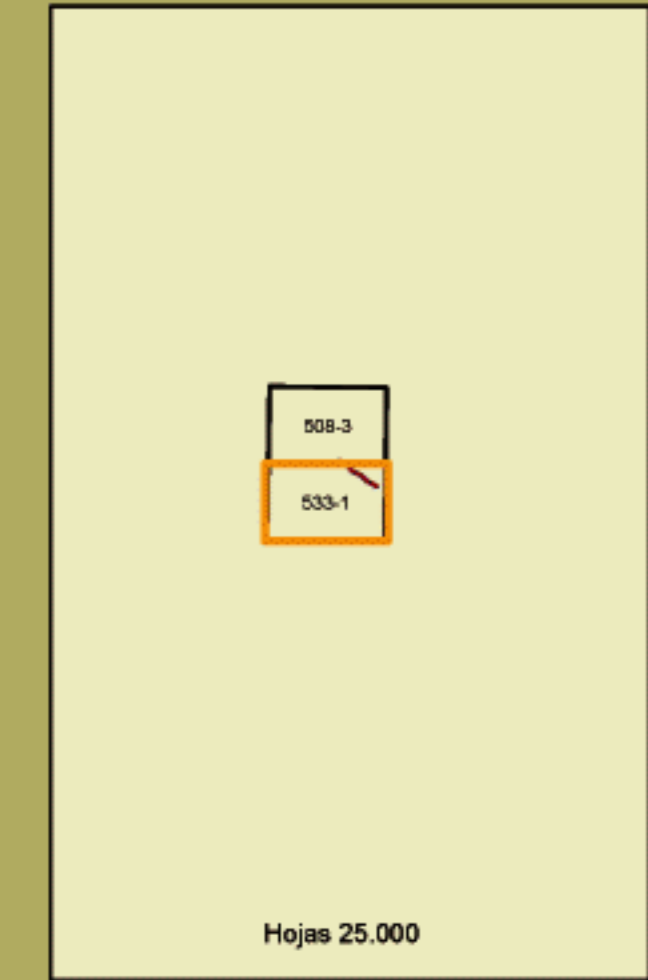
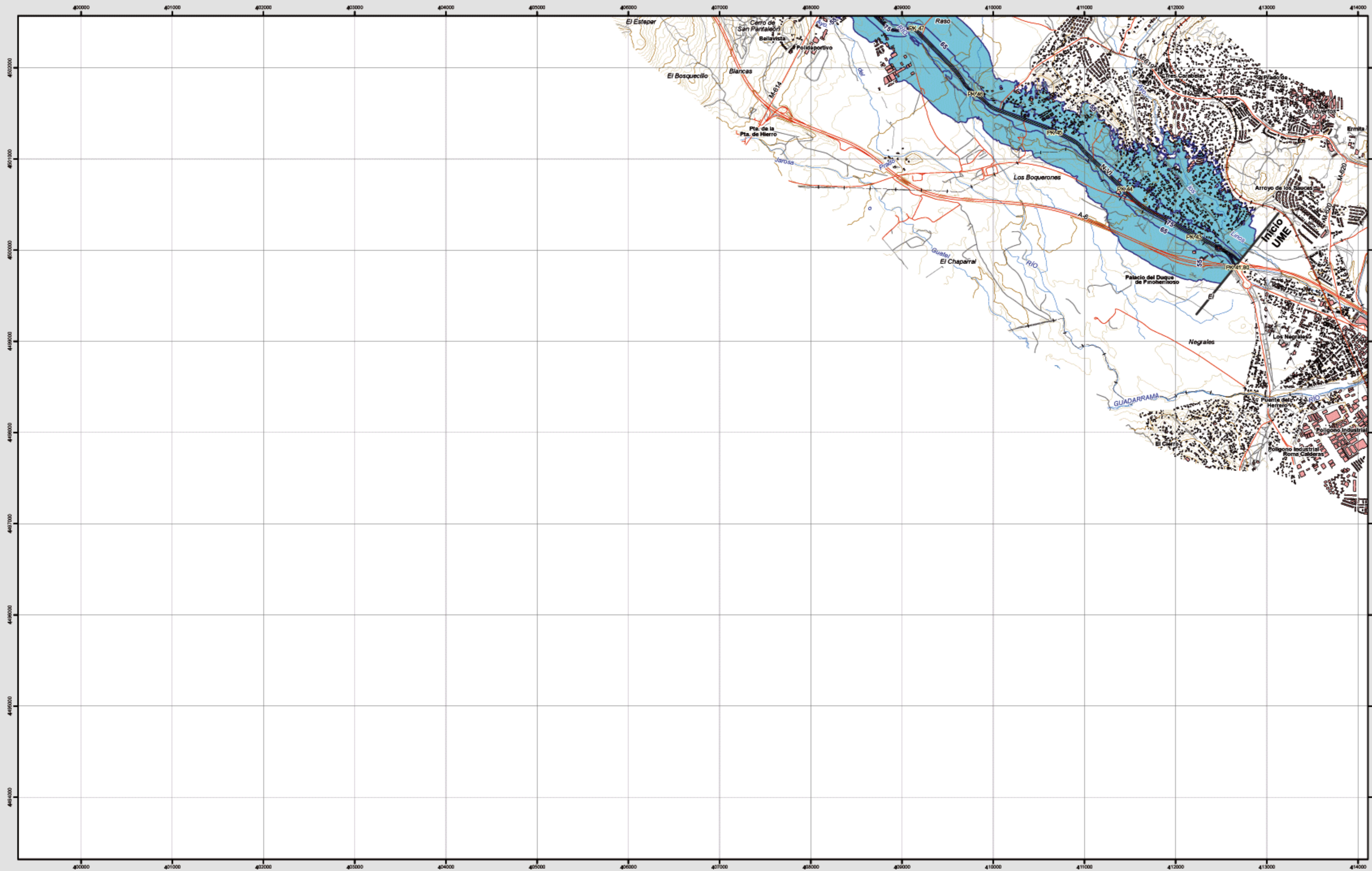
**Cercedilla**

**MAPA ESTRATÉGICO DE RUIDO DE LA COMUNIDAD DE MADRID**  
**UNIDAD DE MAPA ESTRATÉGICO N-6**  
 Escala 1 : 25.000

Mapa de Zonas de Afección



# San Lorenzo de El Escorial



**533-1**

San Lorenzo de El Escorial

**MAPA ESTRATÉGICO DE RUIDO DE LA COMUNIDAD DE MADRID**  
**UNIDAD DE MAPA ESTRATÉGICO N-6**  
 Escala 1 : 25.000

Mapa de Zonas de Afección



**Infraestructura**

- Carreteras
- Caminos, pistas y vías pecuarias
- Ferrocarril
- Eje del tronco de la N-6

**Socioestructura**

- Edificaciones

**Limites Administrativos**

- Limite municipal
- Limite autonómico

**Hidrografia**

- Ríos y arroyos
- Embalses y balsas

**Zonas de Afección**

- Zona de afección
- Isófonas de Lden 55, 65 y 75 dB(A)

Superficie afectada por los valores de Lden		
dB(A)	Superficie (km²)	
>55	4,17	
>65	0,95	
>75	0,18	
Población expuesta a los valores de Lden		
dB(A)	Viviendas (centenas)	Nº personas (centenas)
>55	8	10
>65	2	2
>75	1	1
Hospitales y colegios expuestos a los valores de Lden		
dB(A)	Hospitales (unidades)	Colegios (unidades)
>55	1	2
>65	1	1
>75	0	0

