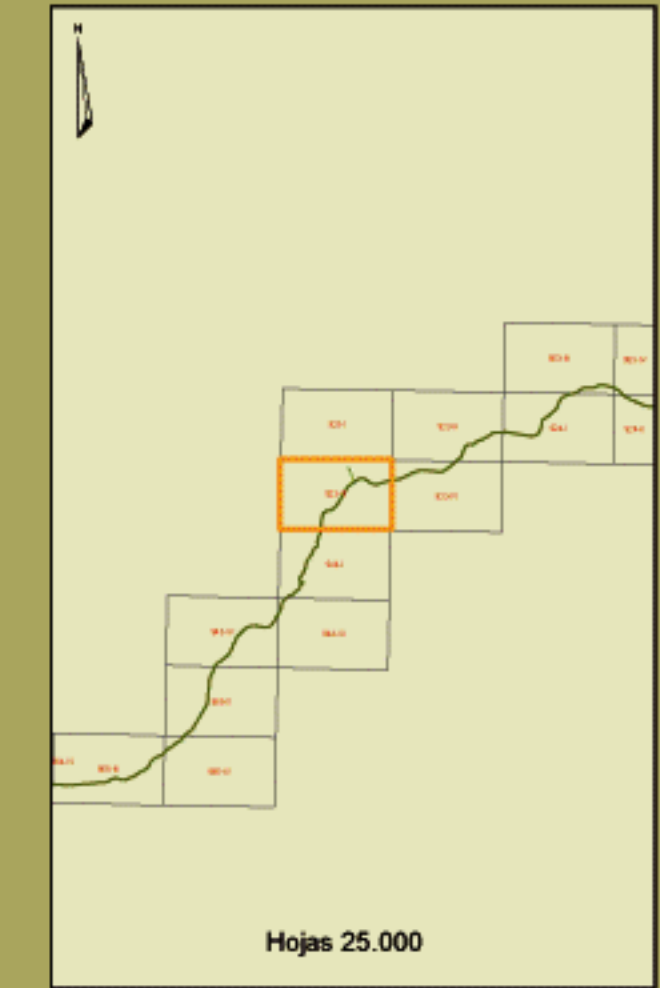
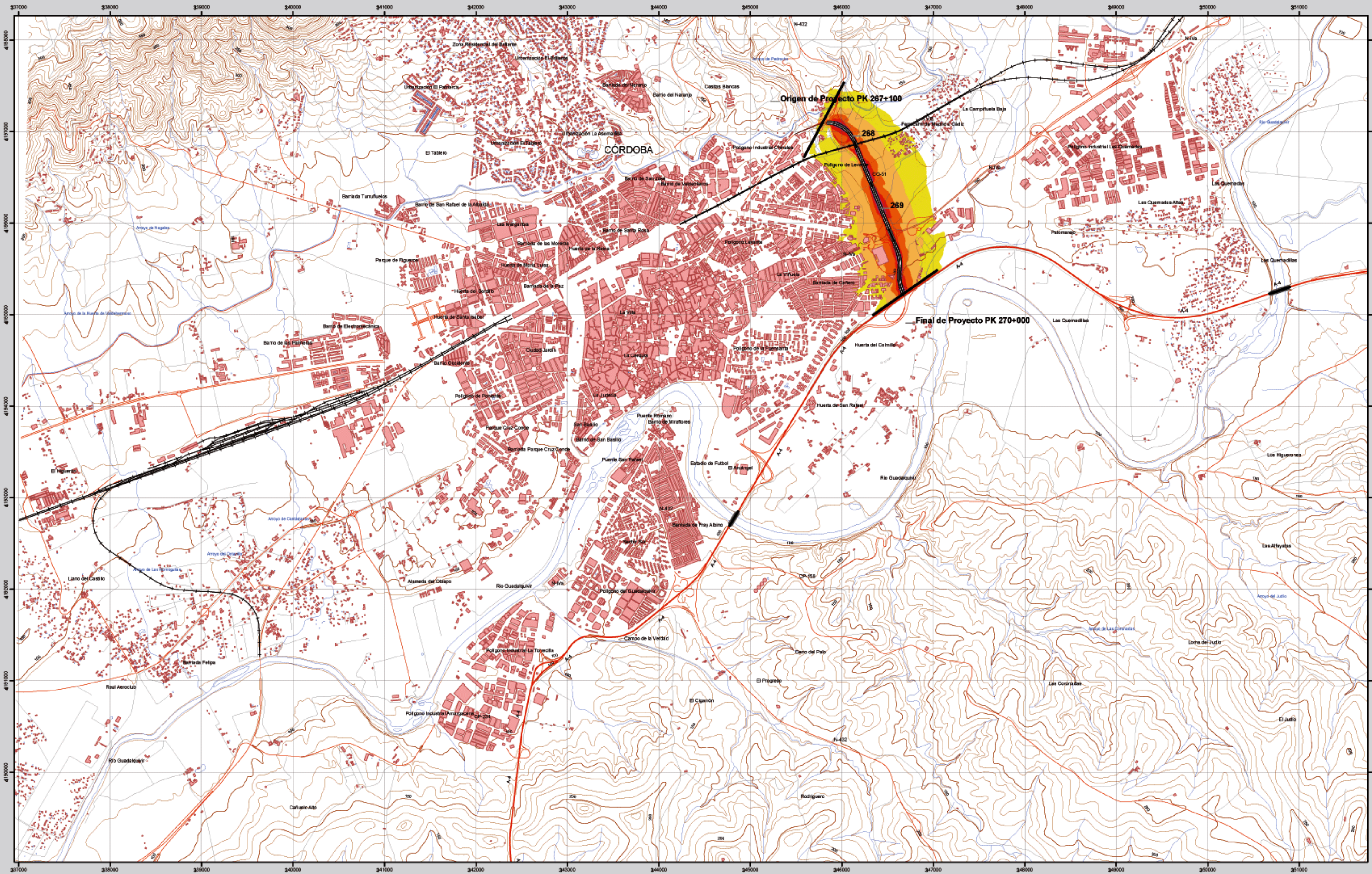


CORDOBA



923-III



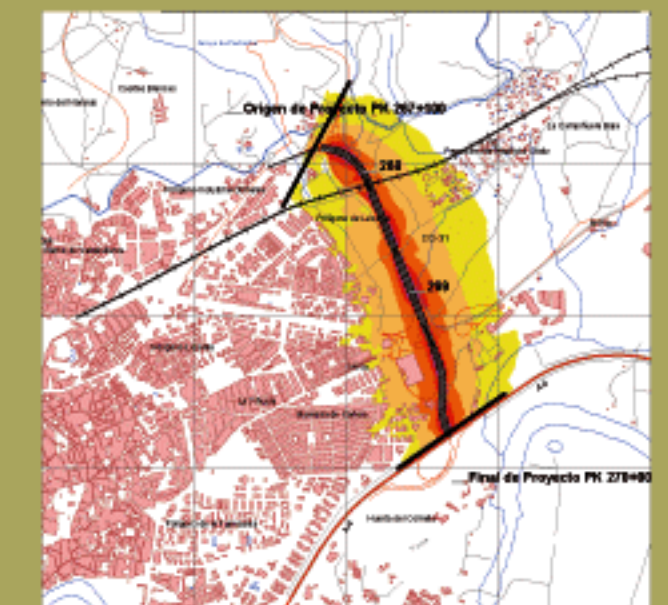
CORDOBA

MAPA ESTRATÉGICO DE RUIDO AUTOVÍA DEL SUR A-4 (JAÉN - SEVILLA) UNIDAD DE MAPA ESTRATÉGICO CO-31

Escala 1 : 25.000

Base cartográfica: Mapa Topográfico Nacional de España. Instituto Geográfico Nacional.

Mapa de niveles sonoros Lden



Infraestructura

Carretera Nacional, Autónoma 1 ^o orden.	
Carretera Autónoma 2 ^o orden.	
Carretera Autónoma 3 ^o orden y otras.	
Caminos, pistas y vías pecuarias	
Ferrocarril	
Línea eléctrica	
Eje del tronco de la CO-31	

Socioestructura

Edificaciones	
Zonas Verdes	
Limites Administrativos	
Límite municipal	
Límite autonómico	
Hidrografía	
Ríos	
Arroyos, canales y acequias	
Embalses y balsas	

Niveles Sonoros

Lden dB(A)	
55-60	
60-65	
65-70	
70-75	
>75	



1 : 25.000

Elipsoide internacional. Proyección U.T.M. Datum europeo 1950 hasta 2011, las longitudes están referidas al meridiano de Greenwich. Las alturas se refieren al nivel medio del Mediterráneo en Alicante. Regularización de las curvas de nivel 10 metros. Las coordenadas geográficas en negro corresponden a la cuadrícula métrica U.T.M.

Ministerio de Fomento
SECRETARÍA DE ESTADO DE INFRAESTRUCTURAS Y PLANIFICACIÓN
DIRECCIÓN GENERAL DE CARRETERAS
SUBDIRECCIÓN GENERAL DE PLANIFICACIÓN

