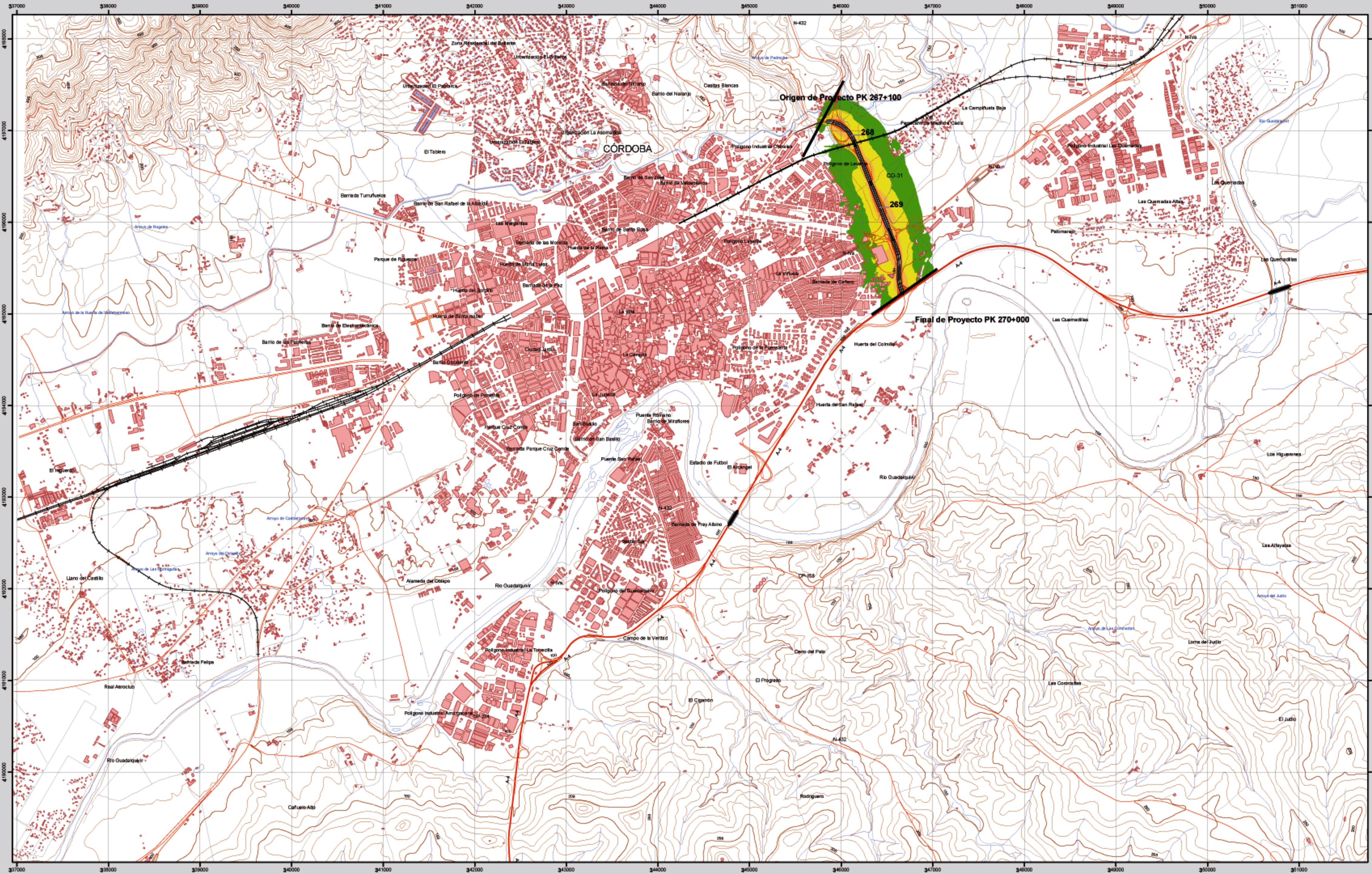


CORDOBA



Infraestructura

Carretera Nacional, Autónoma 1 ^o orden.	
Carretera Autónoma 2 ^o orden.	
Carretera Autónoma 3 ^o orden y otras.	
Caminos, pistas y vías pecuarias	
Ferrocarril	
Línea eléctrica	
Eje del tronco de la CO-31	

Socioestructura

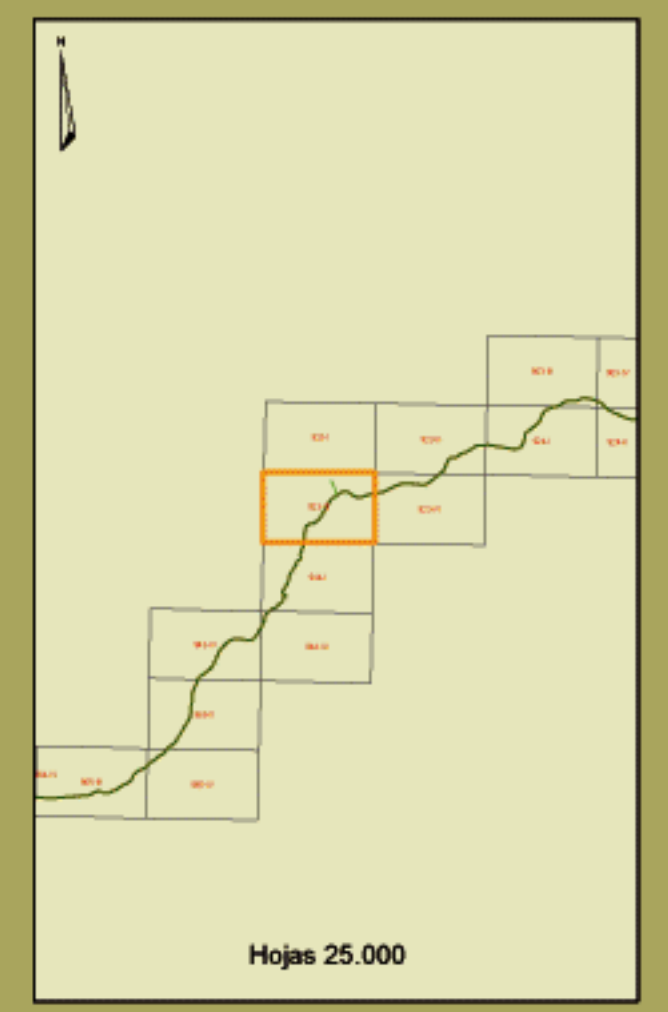
Edificaciones	
Zonas Verdes	
Límites Administrativos	
Límite municipal	
Límite autonómico	
Hidrografía	
Ríos	
Arroyos, canales y acequias	
Embalses y balsas	

Niveles Sonoros

Límite dB(A)	Color
55-60	
60-65	
65-70	
70-75	
>75	



Estado horizontal. Proyección U.T.M. Datum europeo 1950 hasta 20N.La longitud está referida al meridiano de Greenwich. Las alturas se refieren al nivel medio del Mediterráneo en Alicante. Regularidad de las curvas de nivel 10 metros. Las coordenadas geográficas en negro corresponden a la cuadrícula métrica U.T.M.



Hojas 25.000

923-III



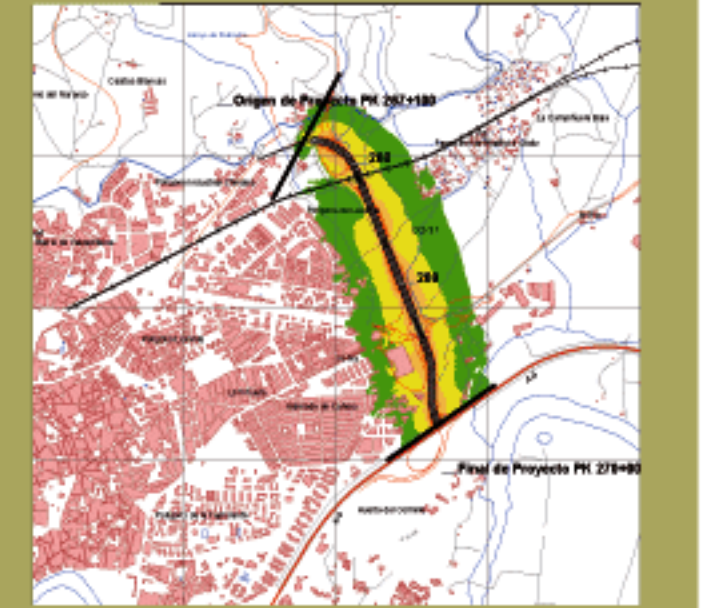
CORDOBA

MAPA ESTRATÉGICO DE RUIDO AUTOVÍA DEL SUR A-4 (JAÉN - SEVILLA) UNIDAD DE MAPA ESTRATÉGICO CO-31

Escala 1 : 25.000

Base cartográfica: Mapa Topográfico Nacional de España. Instituto Geográfico Nacional.

Mapa de niveles sonoros Lnoche



<p>Ministerio de Fomento</p>	SECRETARÍA DE ESTADO DE INFRAESTRUCTURAS Y PLANIFICACIÓN
	DIRECCIÓN GENERAL DE CARRETERAS
	SUBDIRECCIÓN GENERAL DE PLANIFICACIÓN

