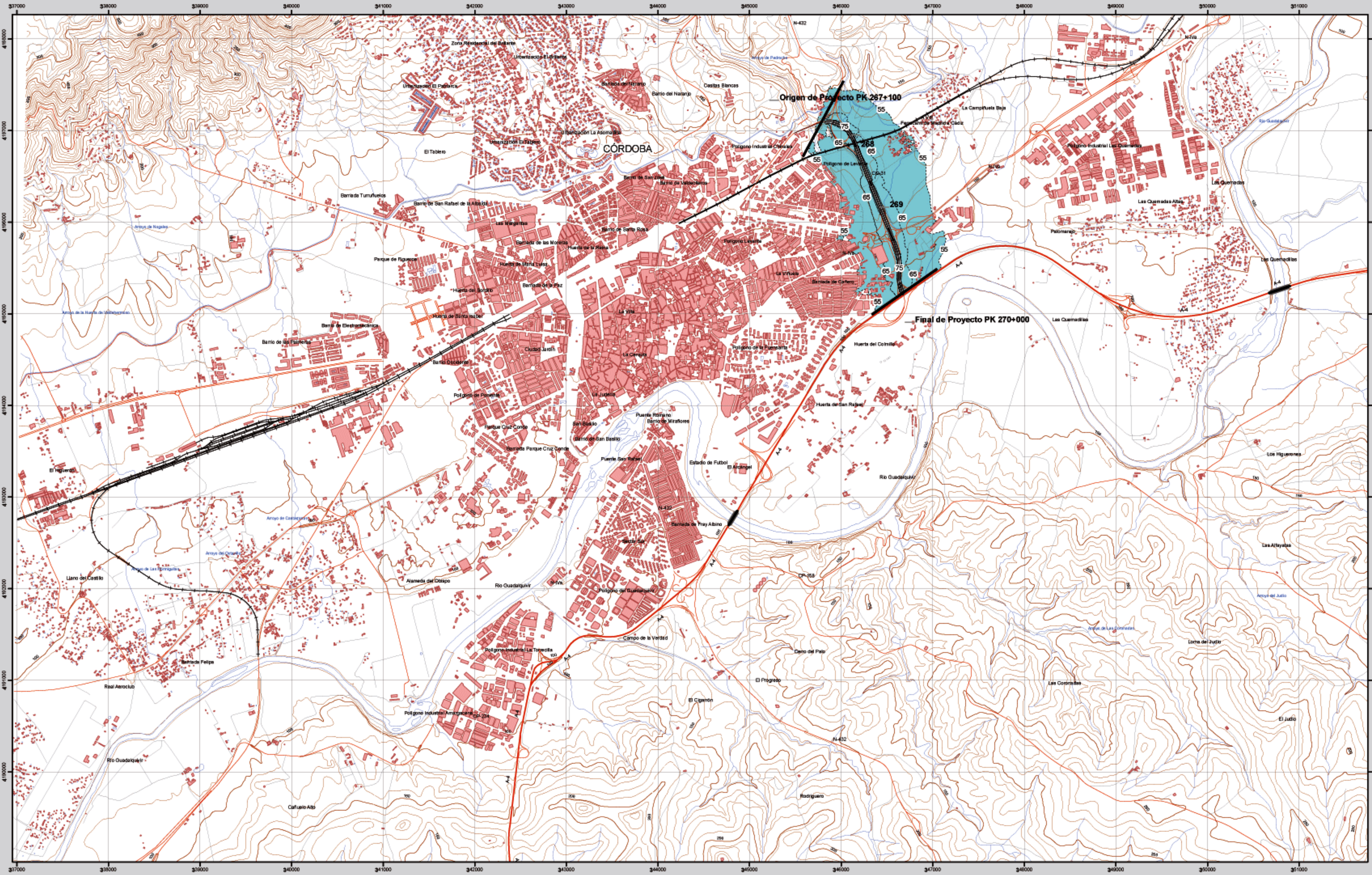


# CORDOBA



**Infraestructura**

- Carretera Nacional, Autónoma 1º orden
- Carretera Autónoma 2º orden
- Carretera Autónoma 3º orden y otras
- Caminos, pistas y vías pecuarias
- Ferrocarril
- Línea eléctrica
- Eje del tronco de la CO-31

**Socioestructura**

- Edificaciones
- Zonas Verdes
- Límites Administrativos**
  - Límite municipal
  - Límite autonómico
- Hidrografía**
  - Ríos
  - Arroyos, canales y acequias
  - Embalses y balsas

**Zonas de Afección**

- Zona de afección
- Isófonas de Lden 55, 65 y 75 dB(A)

Superficies afectadas por los valores de Lden indicados.

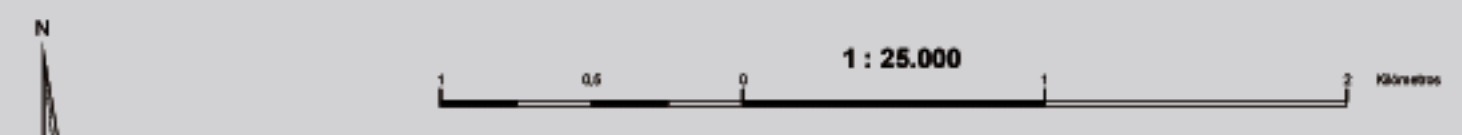
Superficie (Km <sup>2</sup> )
>55 dB
>65 dB
>75 dB

Población expuesta por los valores de Lden indicados.

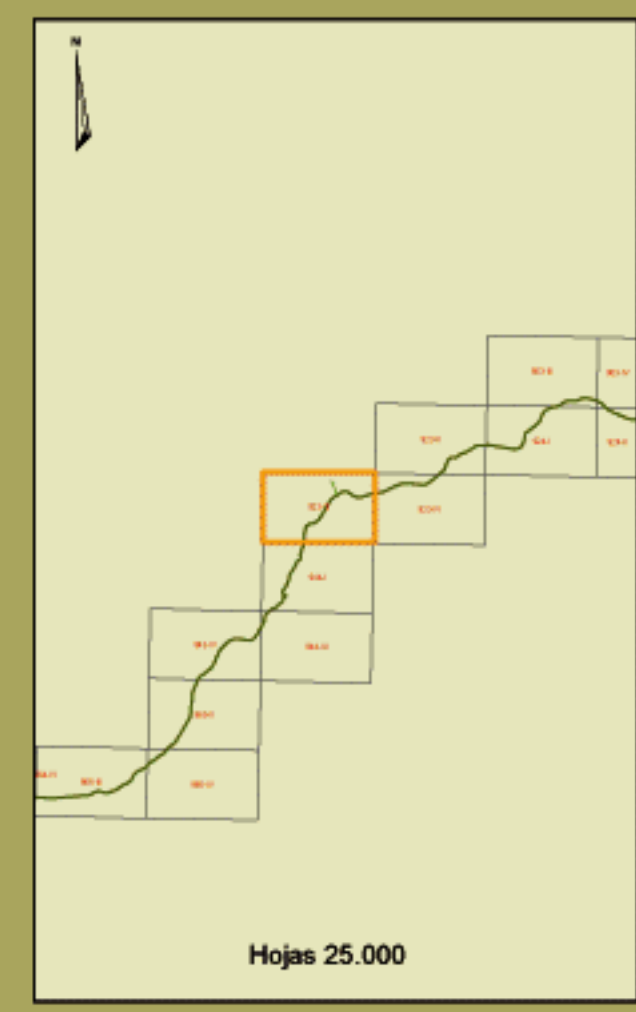
Viviendas (centenas)	Nº personas (cientenas)
>55 dB	
>65 dB	
>75 dB	

Hospitales y colegios expuestos a los valores de Lden indicados.

Nº hospitales	Nº colegios
>55 dB	
>65 dB	
>75 dB	



Estado horizontal. Proyección U.T.M. Datum europeo 1950 base 20N. Las longitudes están referidas al meridiano de Greenwich. Las alturas se refieren al nivel medio del Mediterráneo en Alicante. Regularidad de las curvas de nivel 10 metros. Las coordenadas geográficas en negro corresponden a la cuadrícula métrica U.T.M.

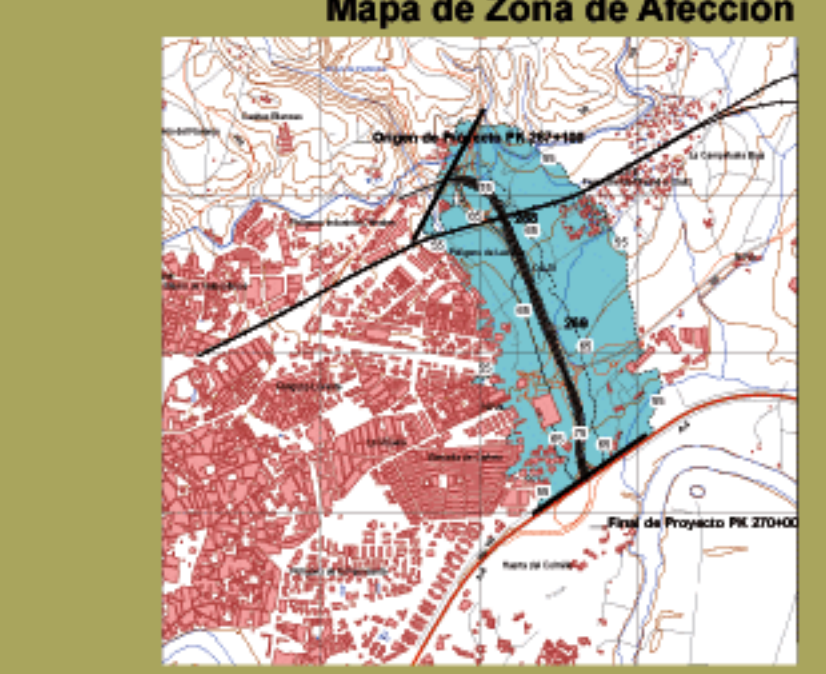


923-III

CORDOBA

**MAPA ESTRATÉGICO DE RUIDO AUTOVÍA DEL SUR A-4 (JAÉN - SEVILLA)**  
UNIDAD DE MAPA ESTRATÉGICO CO-31

Escala 1 : 25.000  
Base cartográfica: Mapa Topográfico Nacional de España. Instituto Geográfico Nacional.



Ministerio de Fomento

SECRETARÍA DE ESTADO DE INFRAESTRUCTURAS Y PLANIFICACIÓN  
DIRECCIÓN GENERAL DE CARRETERAS  
SUBDIRECCIÓN GENERAL DE PLANIFICACIÓN

