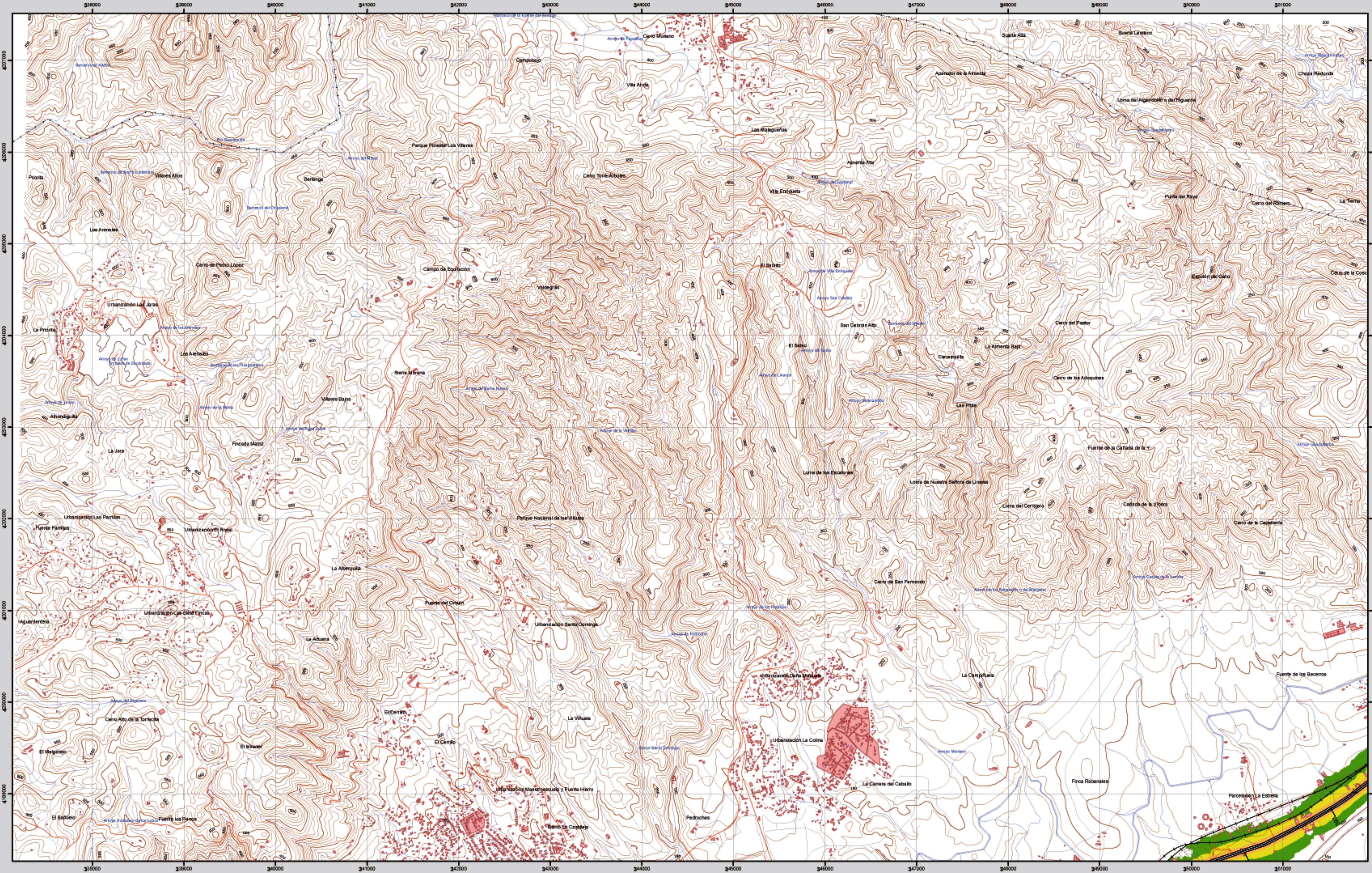


CERRO MURIANO



Infraestructura

Carretera Nacional, Autónoma 1 ^o orden.	
Carretera Autónoma 2 ^o orden.	
Carretera Autónoma 3 ^o orden y otras.	
Caminos, pistas y vías pecuarias	
Ferrocarril	
Línea eléctrica	
Eje del tronco de la N-IVa	

Socioestructura

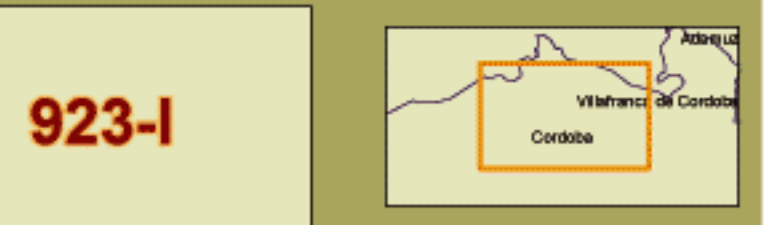
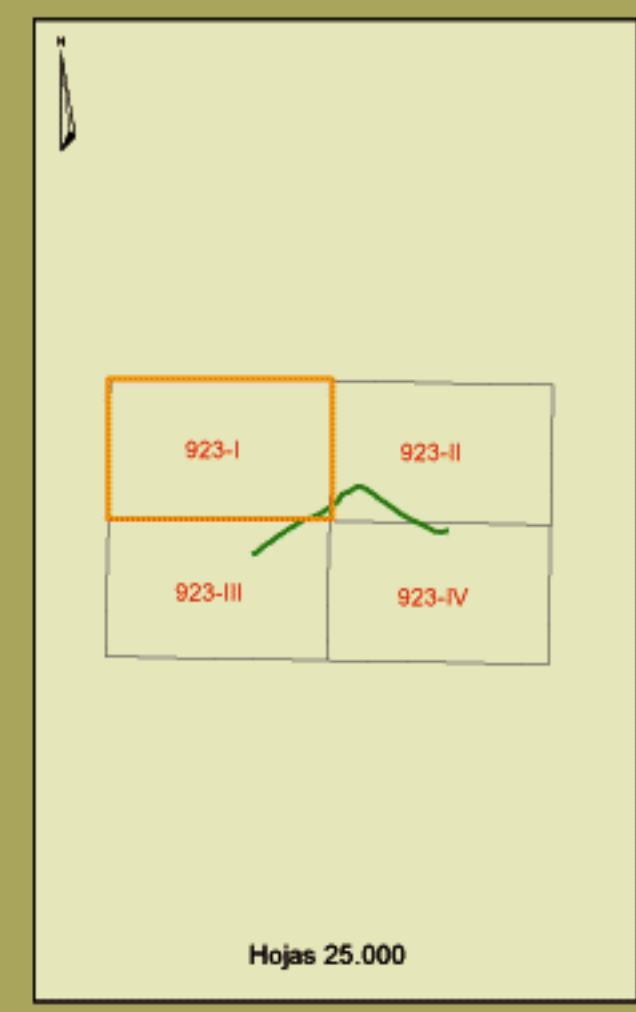
Edificaciones	
Zonas Verdes	
Límites Administrativos	
Límite municipal	
Límite autonómico	
Hidrografía	
Ríos	
Arroyos, canales y acequias	
Erbales y balsas	

Niveles Sonoros

Límite dB(A)	Color
55-60	
60-65	
65-70	
70-75	
>75	



Estado: Actualizado. Proyección U.T.M. Datum europeo 1950 hasta 2000. Las longitudes están referidas al meridiano de Greenwich. Las alturas se refieren al nivel medio del Mediterráneo en Alicante. Equidistancia de las curvas de nivel 10 metros. Las coordenadas geográficas en negro corresponden a la cuadrícula métrica U.T.M.



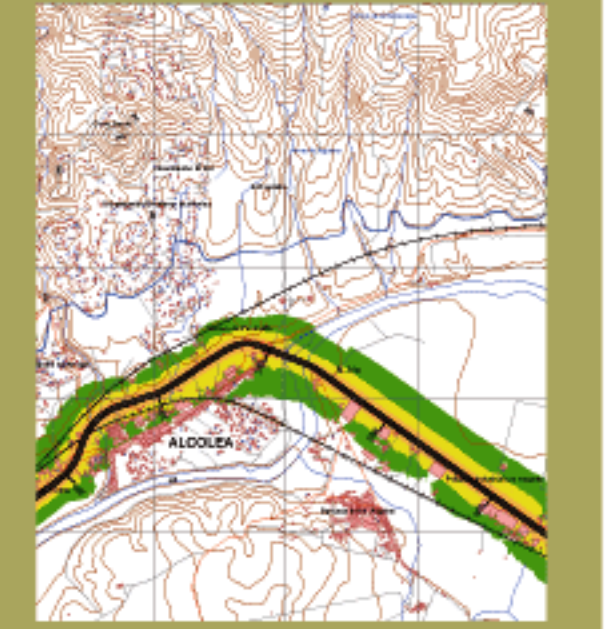
923-I CERRO MURIANO

MAPA ESTRATÉGICO DE RUIDO AUTOVÍA DEL SUR A-4 (JAÉN - SEVILLA) UNIDAD DE MAPA ESTRATÉGICO N-IVa

Escala 1 : 25.000

Base cartográfica: Mapa Topográfico Nacional de España. Instituto Geográfico Nacional.

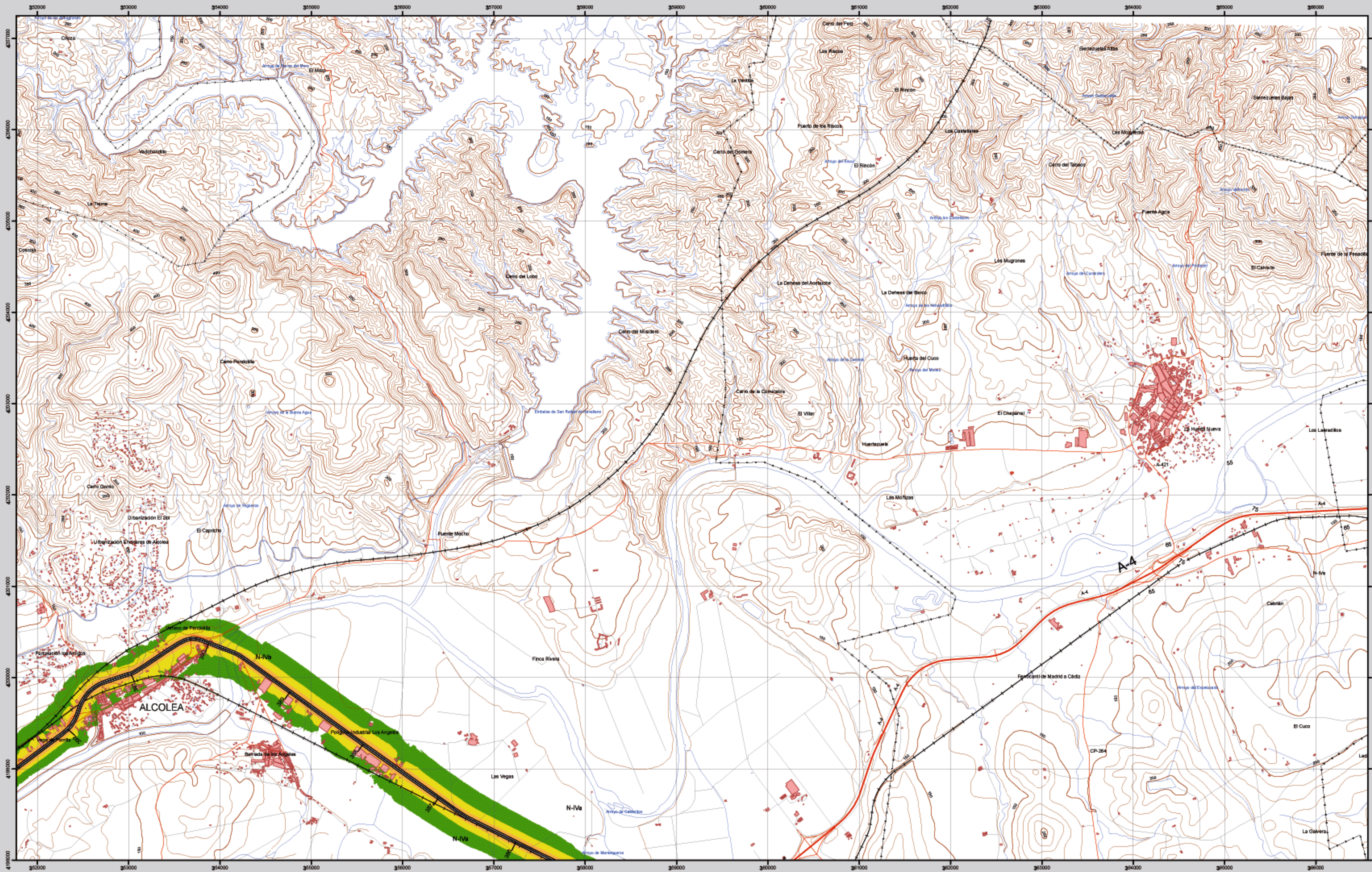
Mapa de niveles sonoros L_{noche}



<p>Ministerio de Fomento</p>	SECRETARÍA DE ESTADO DE INFRAESTRUCTURAS Y PLANIFICACIÓN
	DIRECCIÓN GENERAL DE CARRETERAS
	SUBDIRECCIÓN GENERAL DE PLANIFICACIÓN

evaluación y gestión del ruido ambiental

VILAFRANCA DE CORDOBA



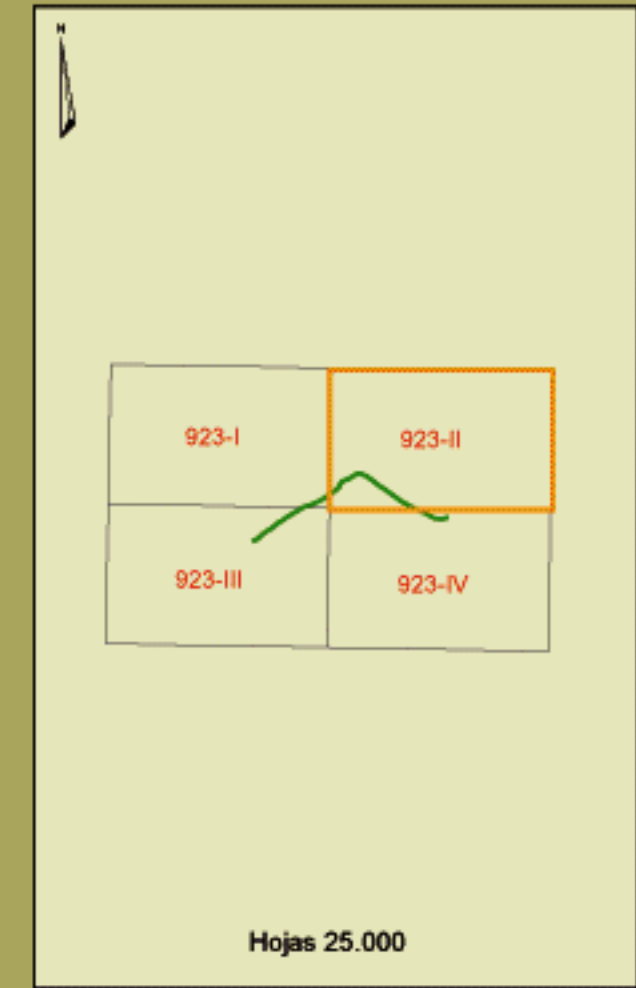
Infraestructura	
Carretera Nacional, Autónoma 1 ^o orden.	
Carretera Autónoma 2 ^o orden.	
Carretera Autónoma 3 ^o orden y otras.	
Caminos, pistas y vías pecuarias	
Ferrocarril	
Línea eléctrica	
Eje del tronco de la N-IVa	

Socioestructura	
Edificaciones	
Zonas Verdes	
Límites Administrativos	
Límite municipal	
Límite autonómico	
Hidrografía	
Ríos	
Arroyos, canales y acequias	
Erbalses y balsas	

Niveles Sonoros	
Límite dB(A)	
55-60	
60-65	
65-70	
70-75	
>75	



Elipsoida internacional. Proyección U.T.M. Datum europeo 1950 hasta 2011. Las longitudes están referidas al meridiano de Greenwich. Las alturas se refieren al nivel medio del Mediterráneo en Alicante. Regularización de las curvas de nivel 10 metros. Las coordenadas geográficas en negro corresponden a la cuadrícula métrica U.T.M.



923-II



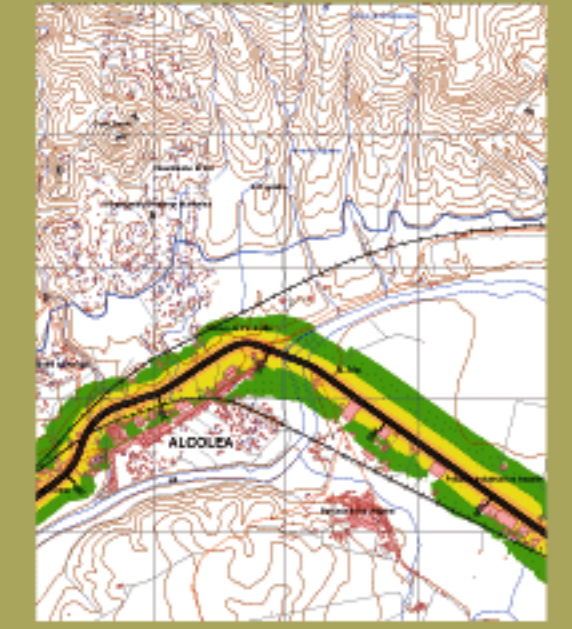
VILAFRANCA DE CORDOBA

MAPA ESTRATÉGICO DE RUIDO AUTOVÍA DEL SUR A-4 (JAÉN - SEVILLA) UNIDAD DE MAPA ESTRATÉGICO N-IVa

Escala 1 : 25.000

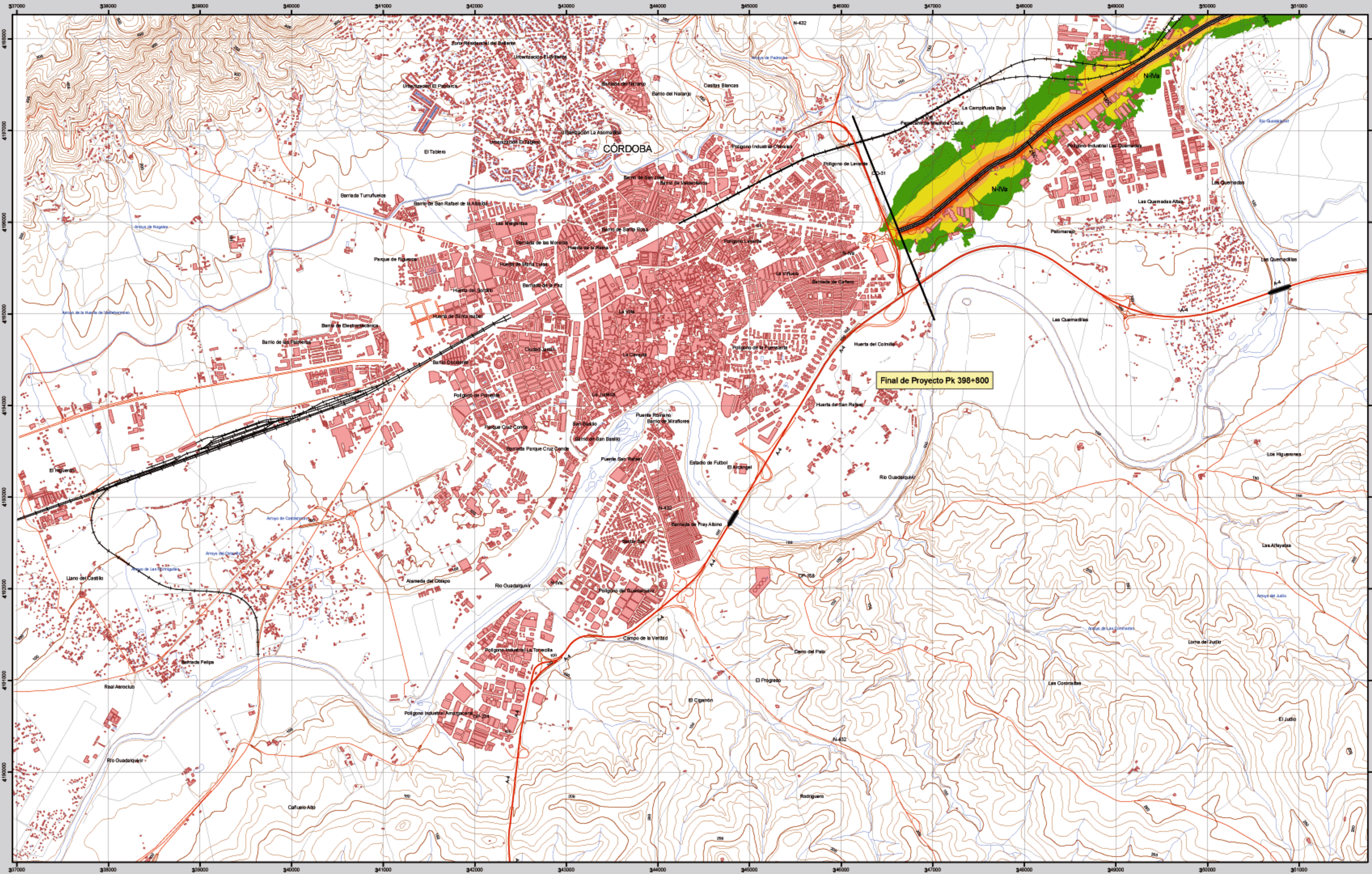
Base cartográfica: Mapa Topográfico Nacional de España. Instituto Geográfico Nacional.

Mapa de niveles sonoros L_{noche}



<p>Ministerio de Fomento</p>	SECRETARÍA DE ESTADO DE INFRAESTRUCTURAS Y PLANIFICACIÓN
	DIRECCIÓN GENERAL DE CARRETERAS
	SUBDIRECCIÓN GENERAL DE PLANIFICACIÓN

CORDOBA



Infraestructura

Carretera Nacional, Autónoma 1º orden.	
Carretera Autónoma 2º orden.	
Carretera Autónoma 3º orden y otras.	
Caminos, pistas y vías pecuarias	
Ferrocarril	
Línea eléctrica	
Eje del tronco de la N-IVa	

Socioestructura

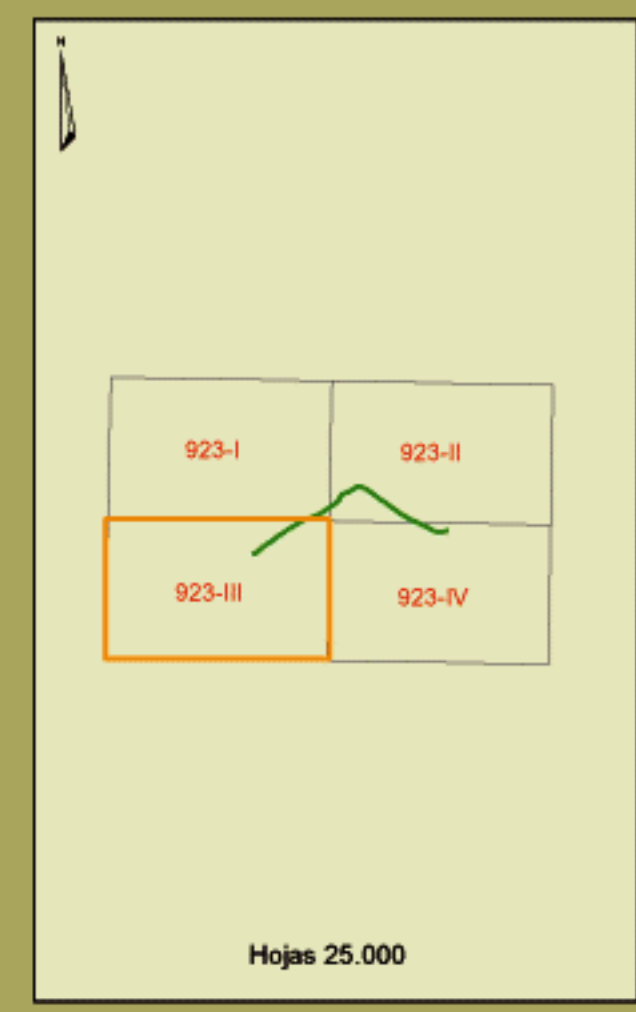
Edificaciones	
Zonas Verdes	
Límites Administrativos	
Límite municipal	
Límite autonómico	
Hidrografía	
Ríos	
Arroyos, canales y acequias	
Embalses y balsas	

Niveles Sonoros

Límite Noche dB(A)	Color
55-60	
60-65	
65-70	
70-75	
>75	

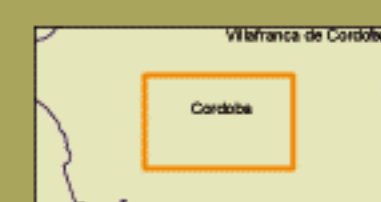


Esquema horizontal. Proyección U.T.M. Datum europeo 1950 hasta 2011. Las longitudes están referidas al meridiano de Greenwich. Las alturas se refieren al nivel medio del Mediterráneo en Alicante. Regularidad de las curvas de nivel 10 metros. Las coordenadas geográficas en negro corresponden a la cuadrícula métrica U.T.M.



Hojas 25.000

923-III



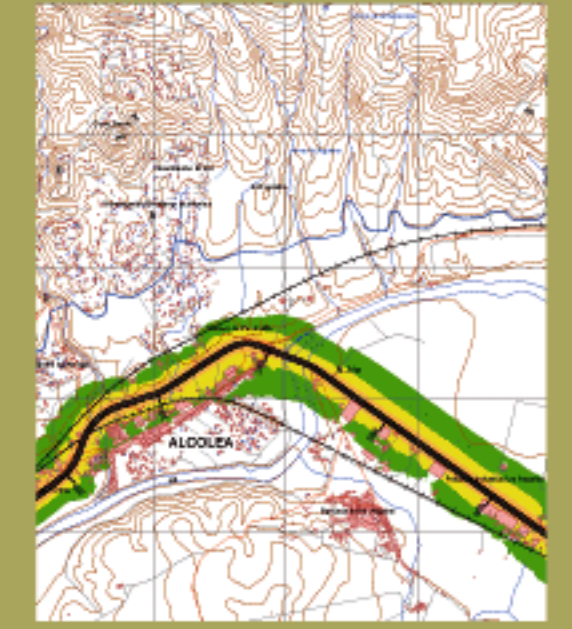
CORDOBA

**MAPA ESTRATÉGICO DE RUIDO
AUTOVÍA DEL SUR A-4
(JAÉN - SEVILLA)
UNIDAD DE MAPA ESTRATÉGICO N-IVa**

Escala 1 : 25.000

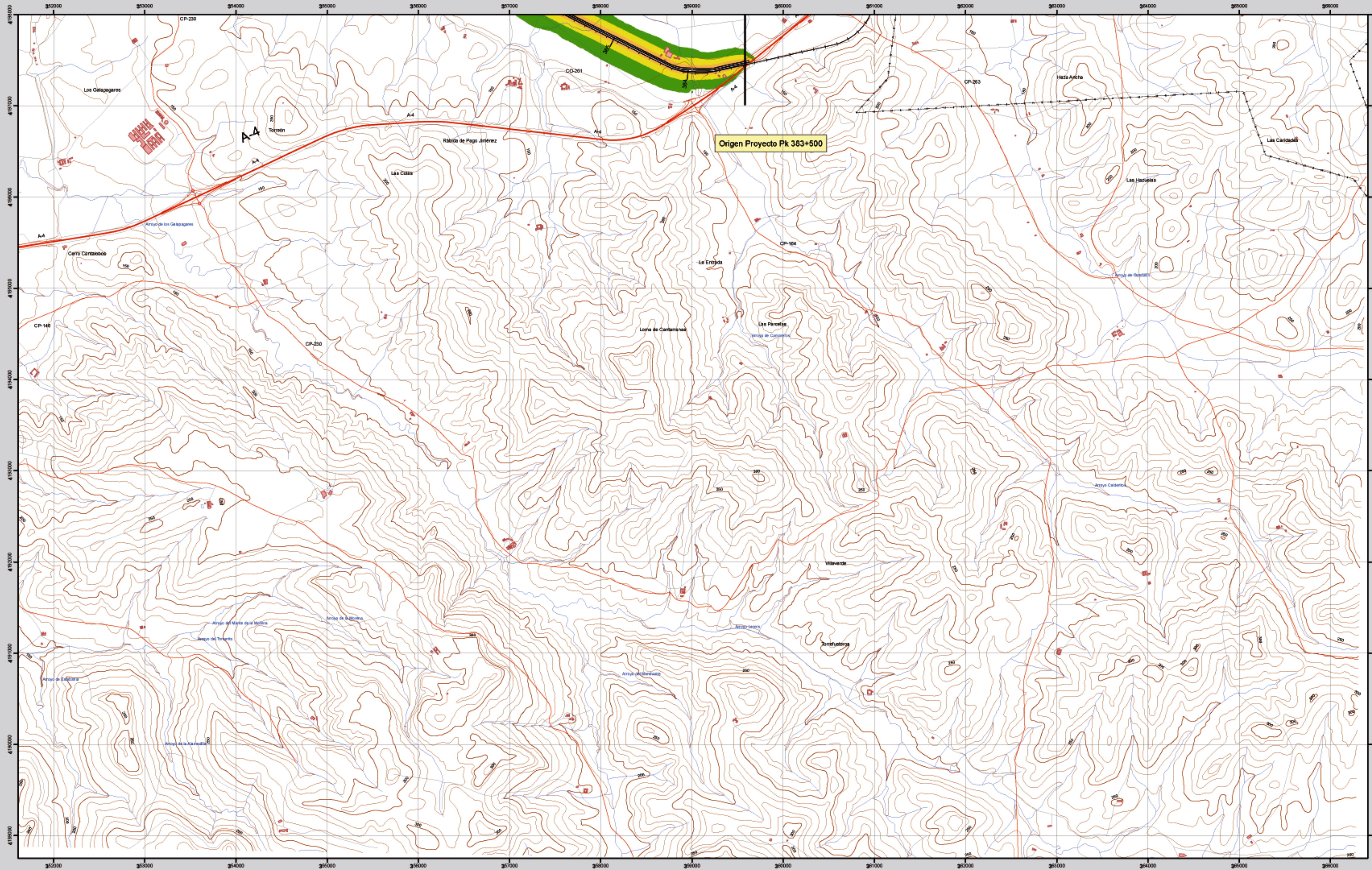
Base cartográfica: Mapa Topográfico Nacional de España. Instituto Geográfico Nacional.

Mapa de niveles sonoros L_{noche}



<p>Ministerio de Fomento</p>	SECRETARÍA DE ESTADO DE INFRAESTRUCTURAS Y PLANIFICACIÓN
	DIRECCIÓN GENERAL DE CARRETERAS
	SUBDIRECCIÓN GENERAL DE PLANIFICACIÓN

LOS CANSINOS



Infraestructura

Carretera Nacional, Autónoma 1 ^o orden.	
Carretera Autónoma 2 ^o orden.	
Carretera Autónoma 3 ^o orden y otras.	
Caminos, pistas y vías pecuarias	
Ferrocarril	
Línea eléctrica	
Eje del tronco de la N-IVa	

Socioestructura

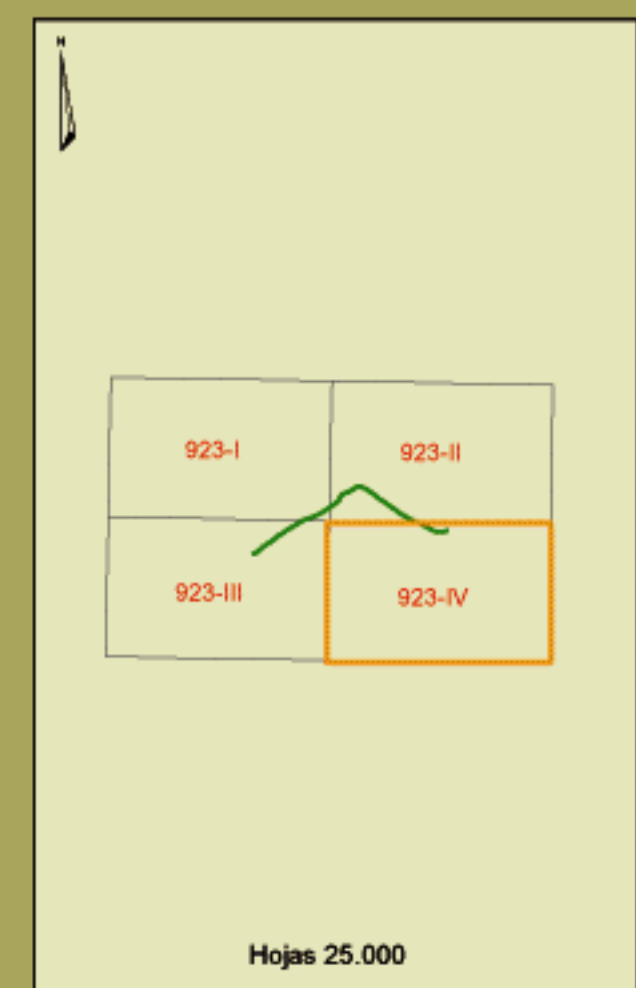
Edificaciones	
Zonas Verdes	
Límites Administrativos	
Límite municipal	
Límite autonómico	
Hidrografía	
Ríos	
Arroyos, canales y acequias	
Erbalses y balsas	

Niveles Sonoros

Límite dB(A)	Color
55-60	Verde
60-65	Amarillo
65-70	Naranja
70-75	Rojo oscuro
>75	Rojo



Estado: Internacional. Proyección: U.T.M. Datum europeo 1950 hasta 20N. Las longitudes están referidas al meridiano de Greenwich. Las alturas se refieren al nivel medio del Mediterráneo en Alicante. Regularidad de las curvas: mayor 10 metros. Las coordenadas geográficas en negro corresponden a la cuadrícula métrica U.T.M.



923-IV

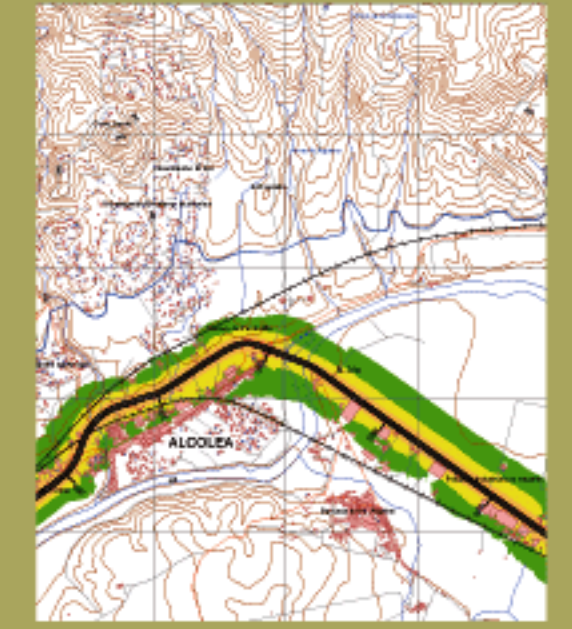
LOS CANSINOS

**MAPA ESTRATÉGICO DE RUIDO
AUTOVÍA DEL SUR A-4
(JAÉN - SEVILLA)
UNIDAD DE MAPA ESTRATÉGICO N-IVa**

Escala 1 : 25.000

Base cartográfica: Mapa Topográfico Nacional de España. Instituto Geográfico Nacional.

Mapa de niveles sonoros L_{noche}



Ministerio de Fomento

SECRETARÍA DE ESTADO DE INFRAESTRUCTURAS Y PLANIFICACIÓN
DIRECCIÓN GENERAL DE CARRETERAS
SUBDIRECCIÓN GENERAL DE PLANIFICACIÓN

