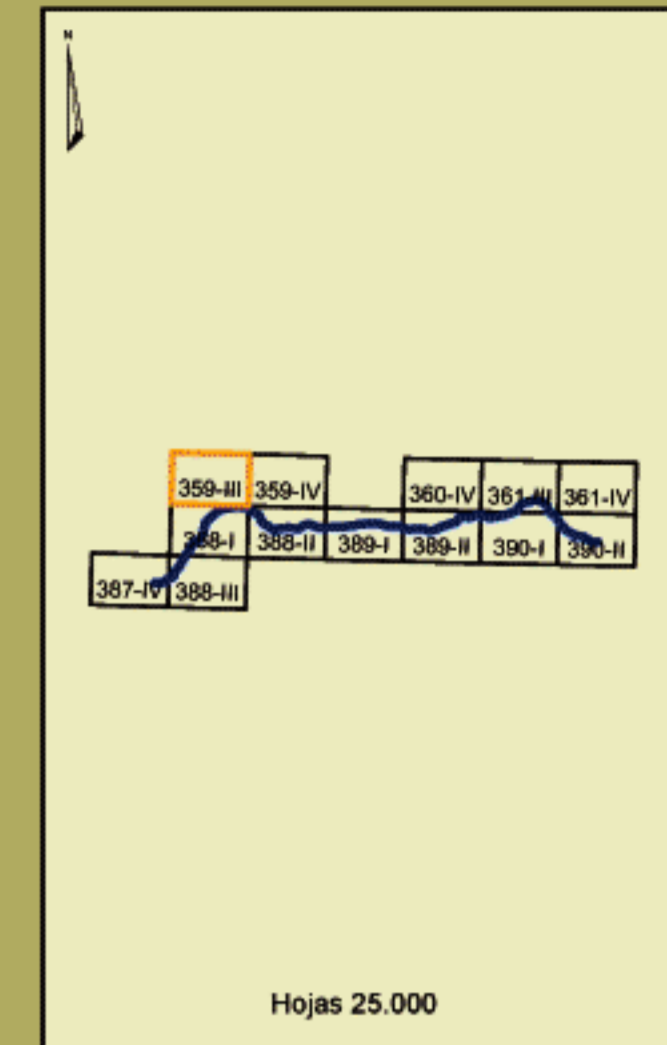
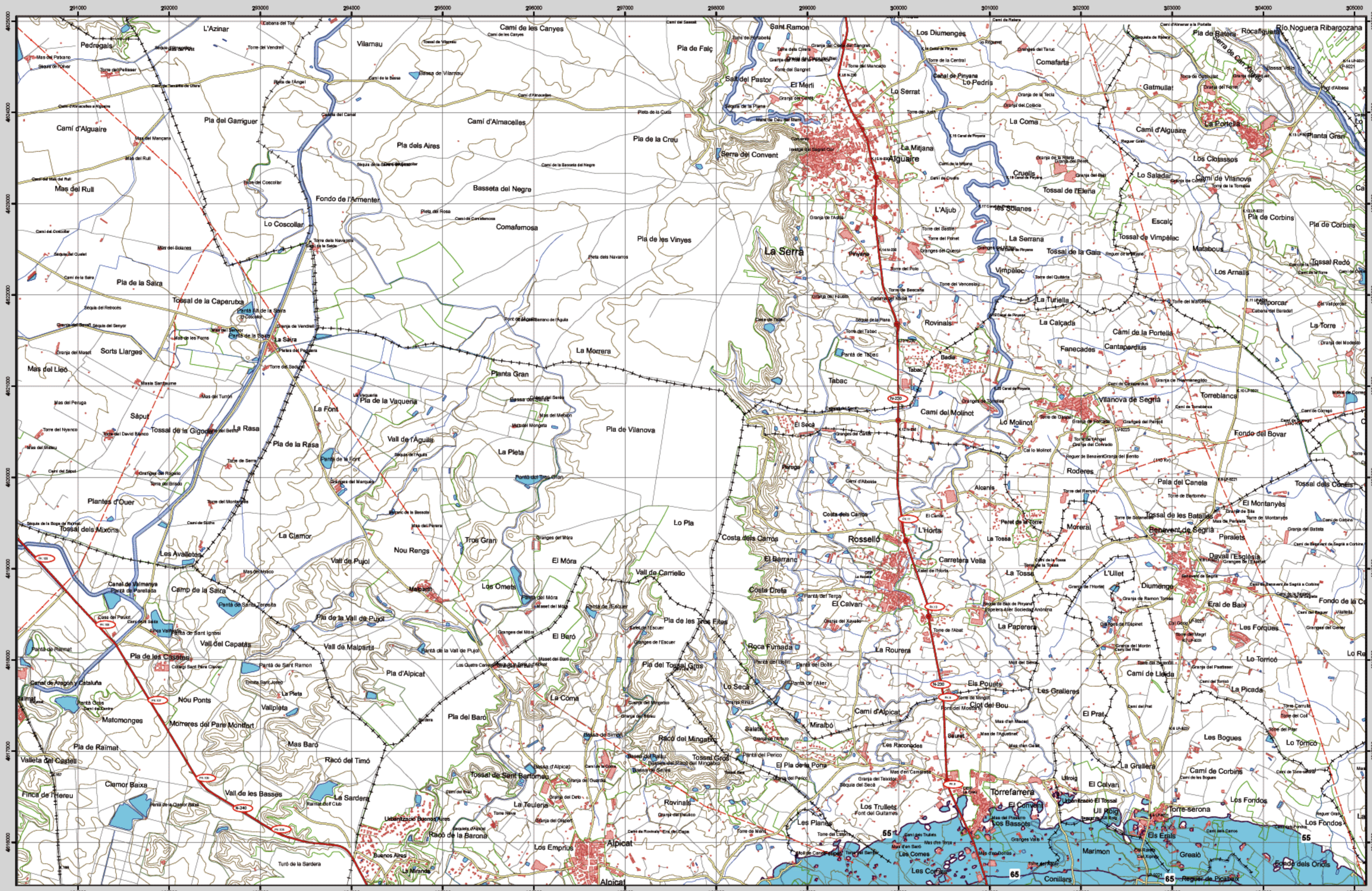


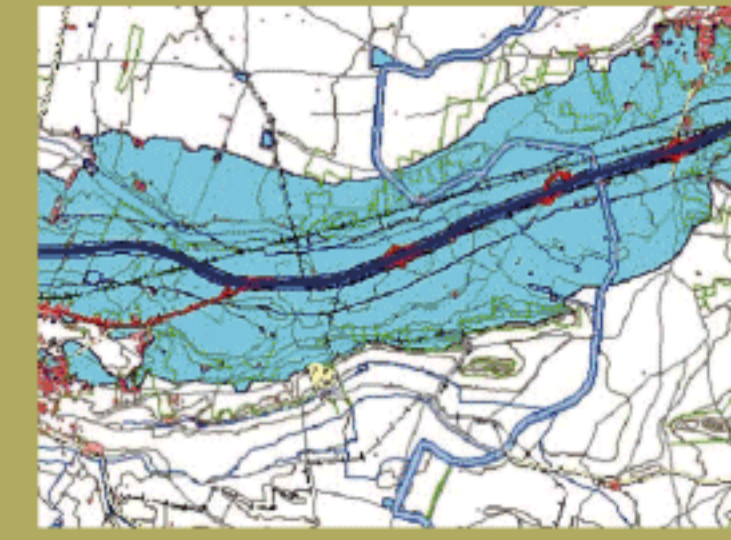
# ALGUAIRE



**359-III**

**Alguaire**

**MAPA ESTRATÉGICO DE RUIDO AUTOVÍA A-2**  
Escala 1 : 25.000  
Base cartográfica: Mapa Topográfico Nacional de España, Instituto Geográfico Nacional  
**Mapa de Zona de Afección**



**Infraestructura**

- Carretera Nacional, Autonomica 1º orden.
- Carretera Autonomica 2º orden.
- Carretera Autonomica 3º orden y otras.
- Caminos, pistas y vias pecuarias.
- Ferrocarril
- Línea eléctrica
- Eje del tronco de la A-2

**Socioestructura**

- Edificaciones
- Zonas Verdes

**Límites Administrativos**

- Límite municipal
- Límite autonómico

**Hidrografía**

- Ríos
- Arroyos, canales y acequias
- Embalses y balsas

**Zonas de Afección**

- Zona de afección
- Isófonas de Lden 55, 65 y 75 dB(A)

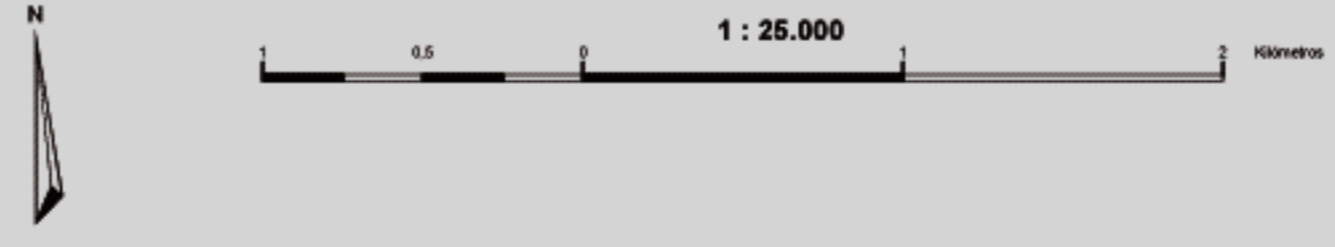
Superficie expuesta	
Lden dB(A)	Km <sup>2</sup>
>55	15,7
>65	44,3
>75	9,3

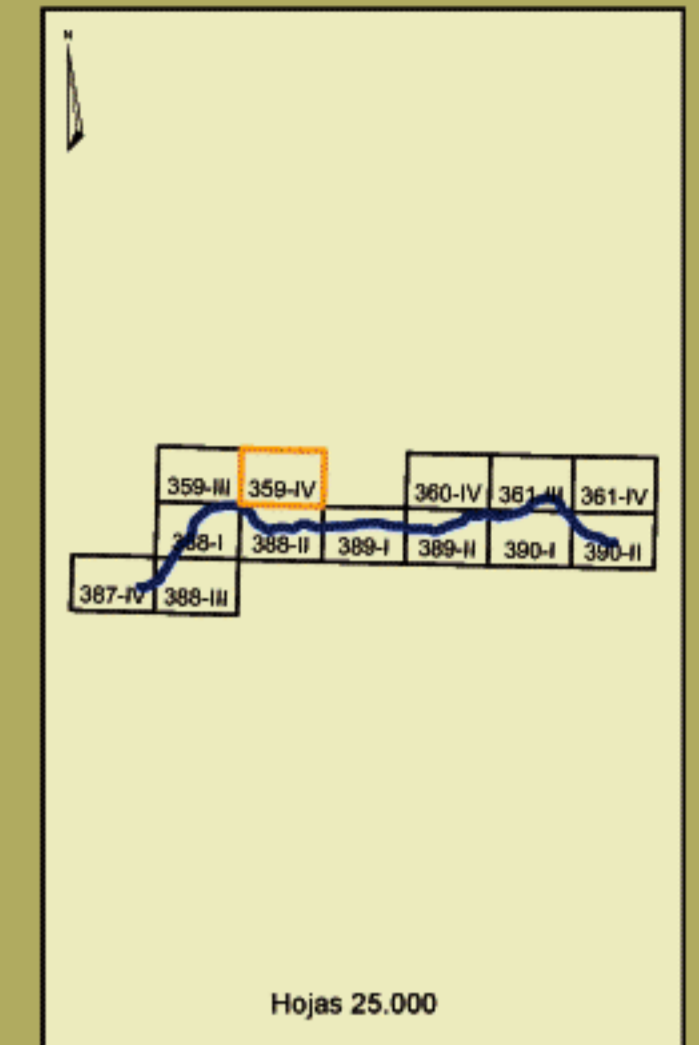
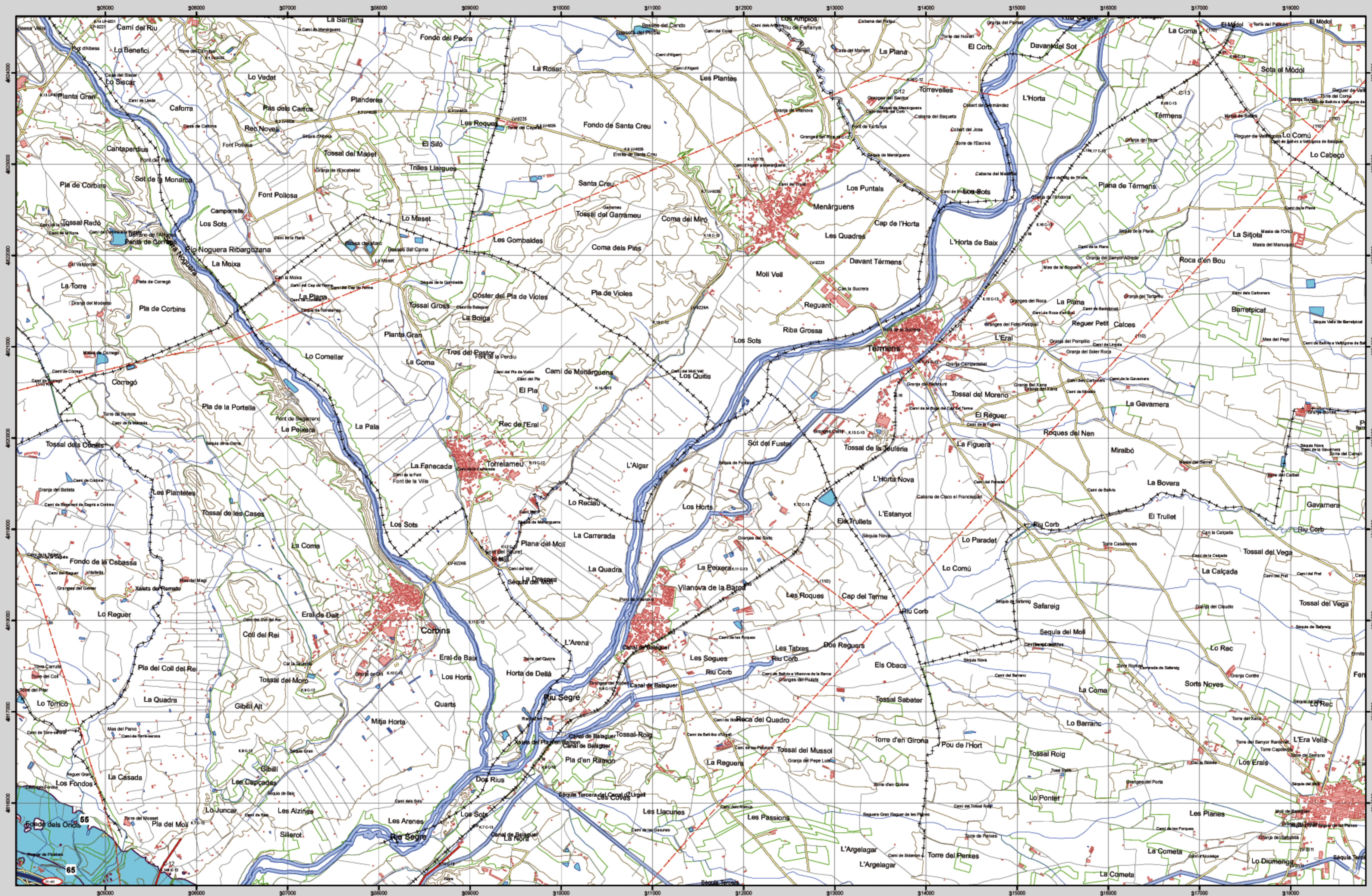
Lden dB(A)	Viviendas expuestas (centenas)	Población expuesta (centenas)
>55	61	166
>65	3	7
>75	0	0

Lden dB(A)	Hospitales (unidades)	Colegios (unidades)
>55	0	5
>65	0	0
>75	0	0



# TÉRMEENS



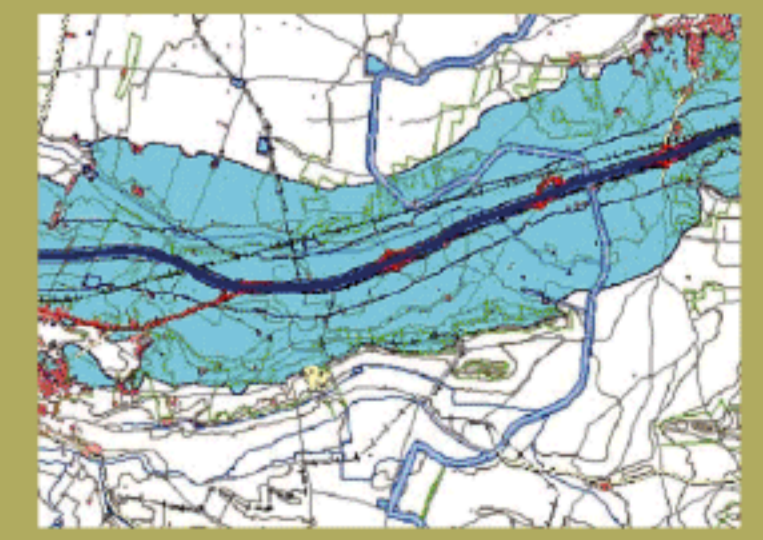
Hojas 25.000

**359-IV**



**Térmeens**

**MAPA ESTRATÉGICO DE RUIDO AUTOVÍA A-2**  
 Escala 1 : 25.000  
 Base cartográfica: Mapa Topográfico Nacional de España. Instituto Geográfico Nacional.  
 Mapa de Zona de Afección



**Infraestructura**

- Carretera Nacional. Autonomía 1<sup>er</sup> orden.
- Carretera Autonomía 2<sup>er</sup> orden.
- Carretera Autonomía 3<sup>er</sup> orden y otras.
- Caminos, pistas y vías pecuarias.
- Ferrocarril.
- Línea eléctrica.
- Eje del tronco de la A-2.

**Socioestructura**

- Edificaciones.
- Zonas Verdes.

**Límites Administrativos**

- Límite municipal.
- Límite autonómico.

**Hidrografía**

- Ríos.
- Arroyos, canales y acequias.
- Embalses y balsas.

**Zonas de Afección**

- Zona de afección.
- Isófonas de Lden 55, 65 y 75 dB(A).

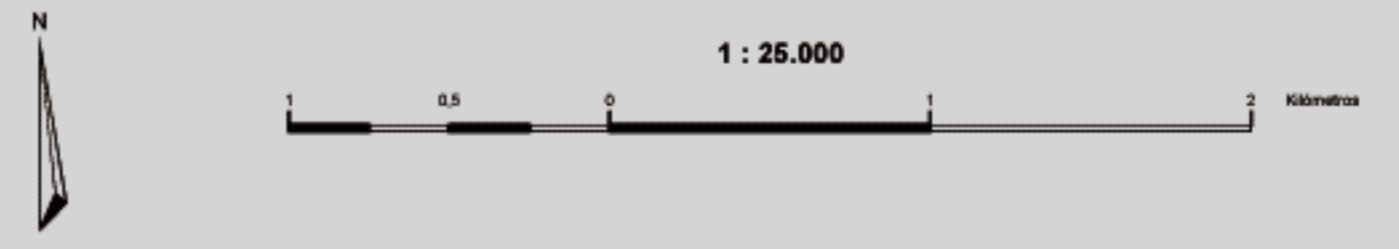
Lden dB(A)	Superficie expuesta Km <sup>2</sup>
>65	15,7
>65	44,3
>75	9,3

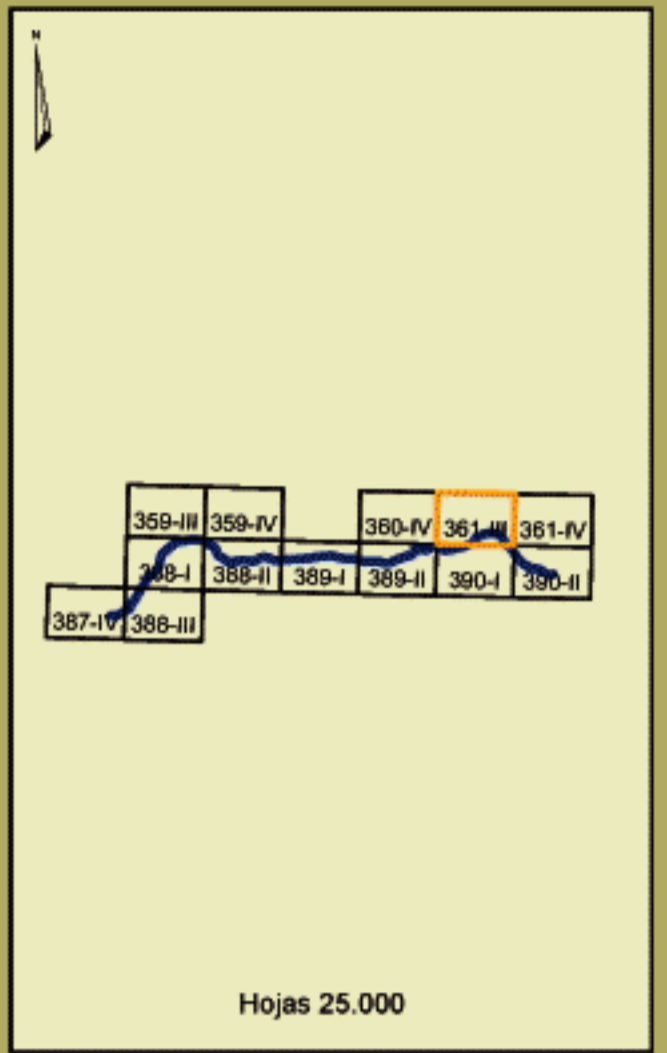
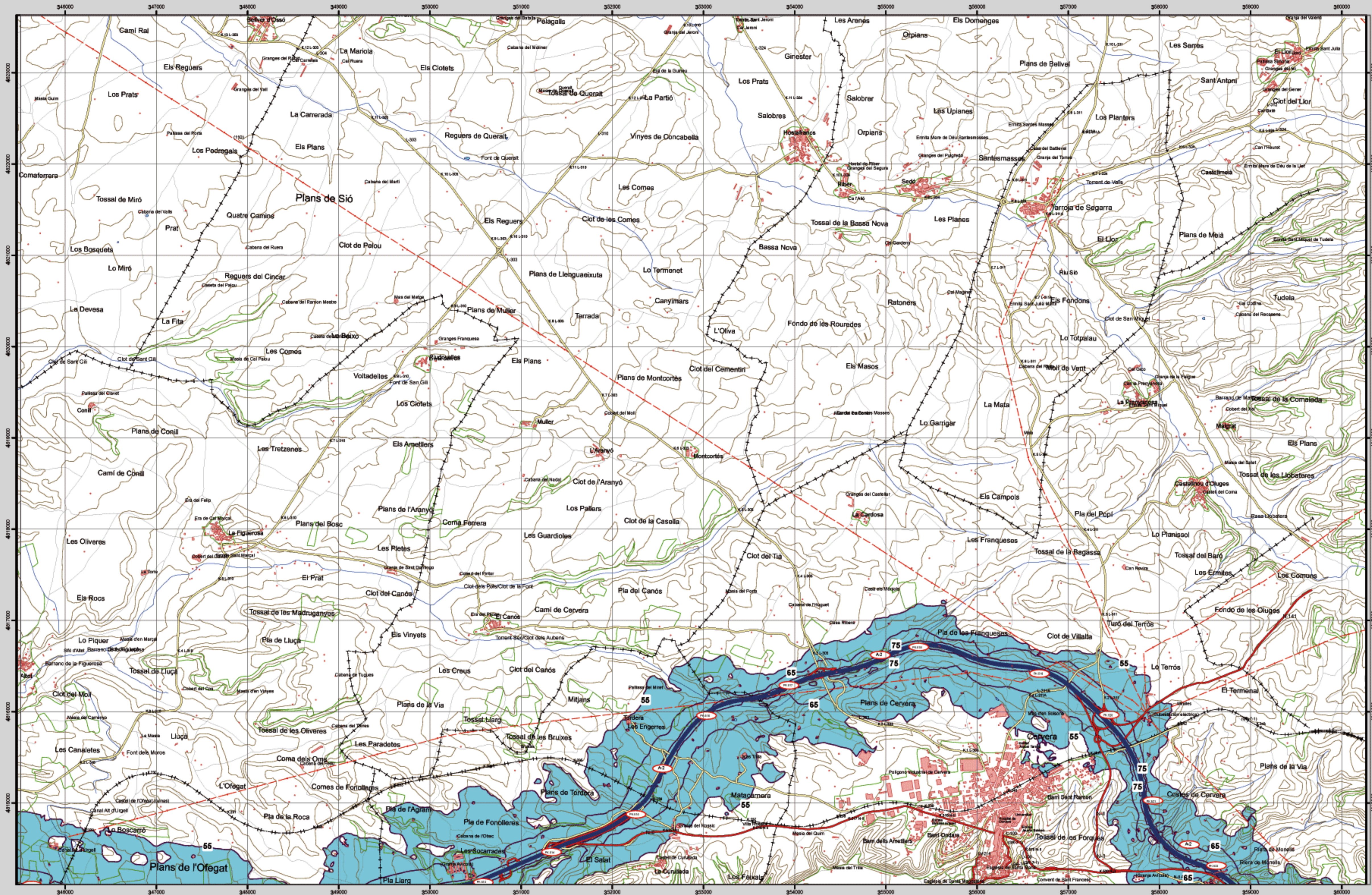
Lden dB(A)	Viviendas expuestas (centenas)	Población expuesta (centenas)
>65	61	166
>65	3	7
>75	0	0

Lden dB(A)	Hospitales (unidades)	Colegios (unidades)
>65	0	5
>65	0	0
>75	0	0



# CERVERA



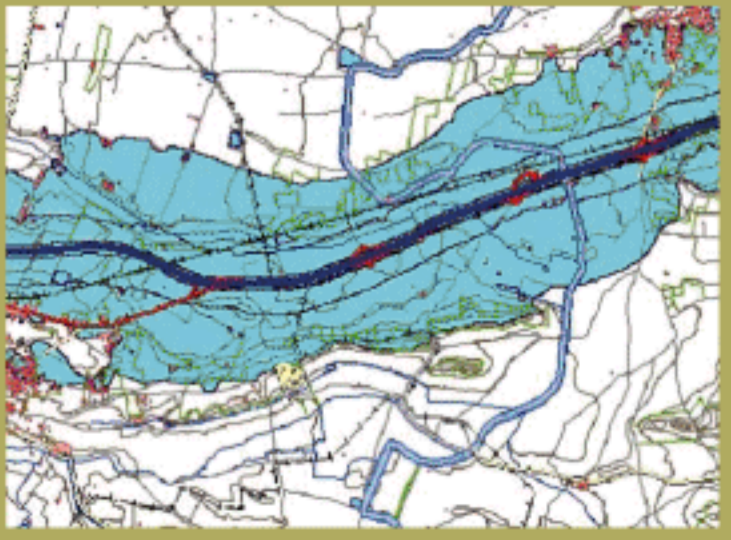
**361-III**

**Cervera**

## MAPA ESTRATÉGICO DE RUIDO AUTOVÍA A-2

Escala 1 : 25.000  
Base cartográfica: Mapa Topográfico Nacional de España. Instituto Geográfico Nacional.

### Mapa de Zona de Afección



**Infraestructura**

- Carretera Nacional. Autonomía 1<sup>o</sup> orden.
- Carretera Autonomía 2<sup>o</sup> orden.
- Carretera Autonomía 3<sup>o</sup> orden y otras.
- Caminos, pistas y vías pecuarias.
- Ferrocarril.
- Línea eléctrica.
- Eje del tronco de la A-2.

**Socioestructura**

- Edificaciones.
- Zonas Verdes.

**Límites Administrativos**

- Límite municipal.
- Límite autonómico.

**Hidrografía**

- Ríos.
- Arroyos, canales y acequias.
- Embalses y balsas.

**Zonas de Afección**

- Zona de afección.
- Isófonas de Lden 55, 65 y 75 dB(A).

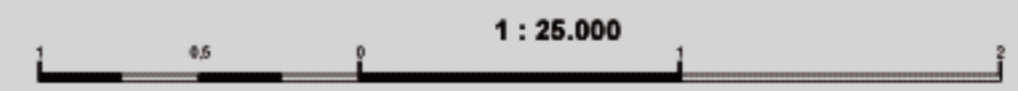
Lden dB(A)	Superficie expuesta Km <sup>2</sup>
>55	15,7
>65	44,3
>75	9,3

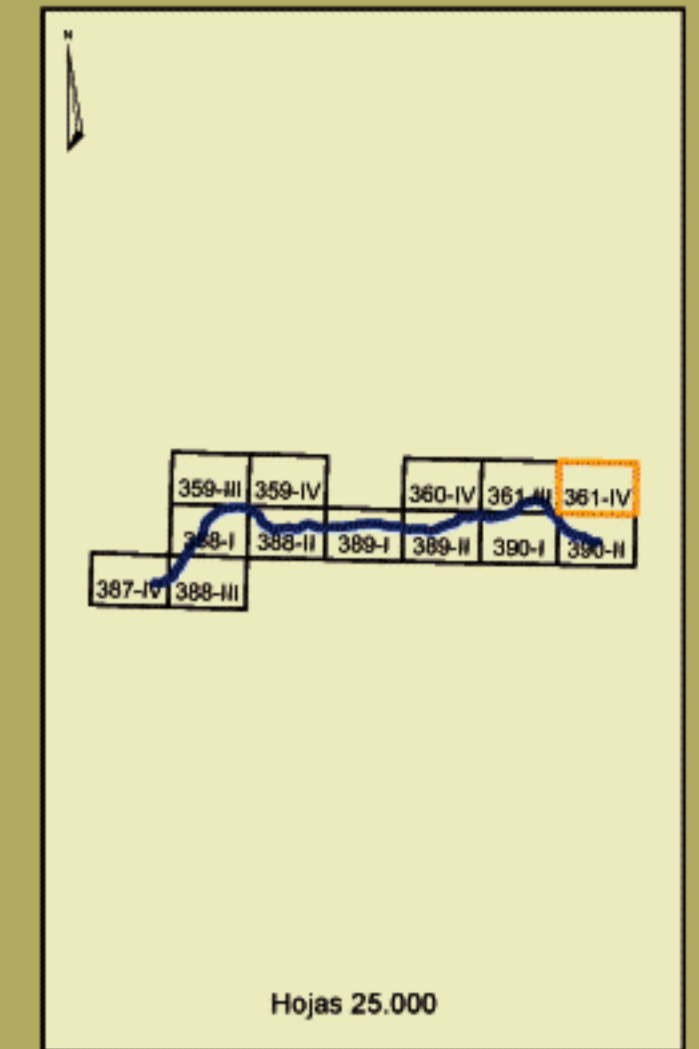
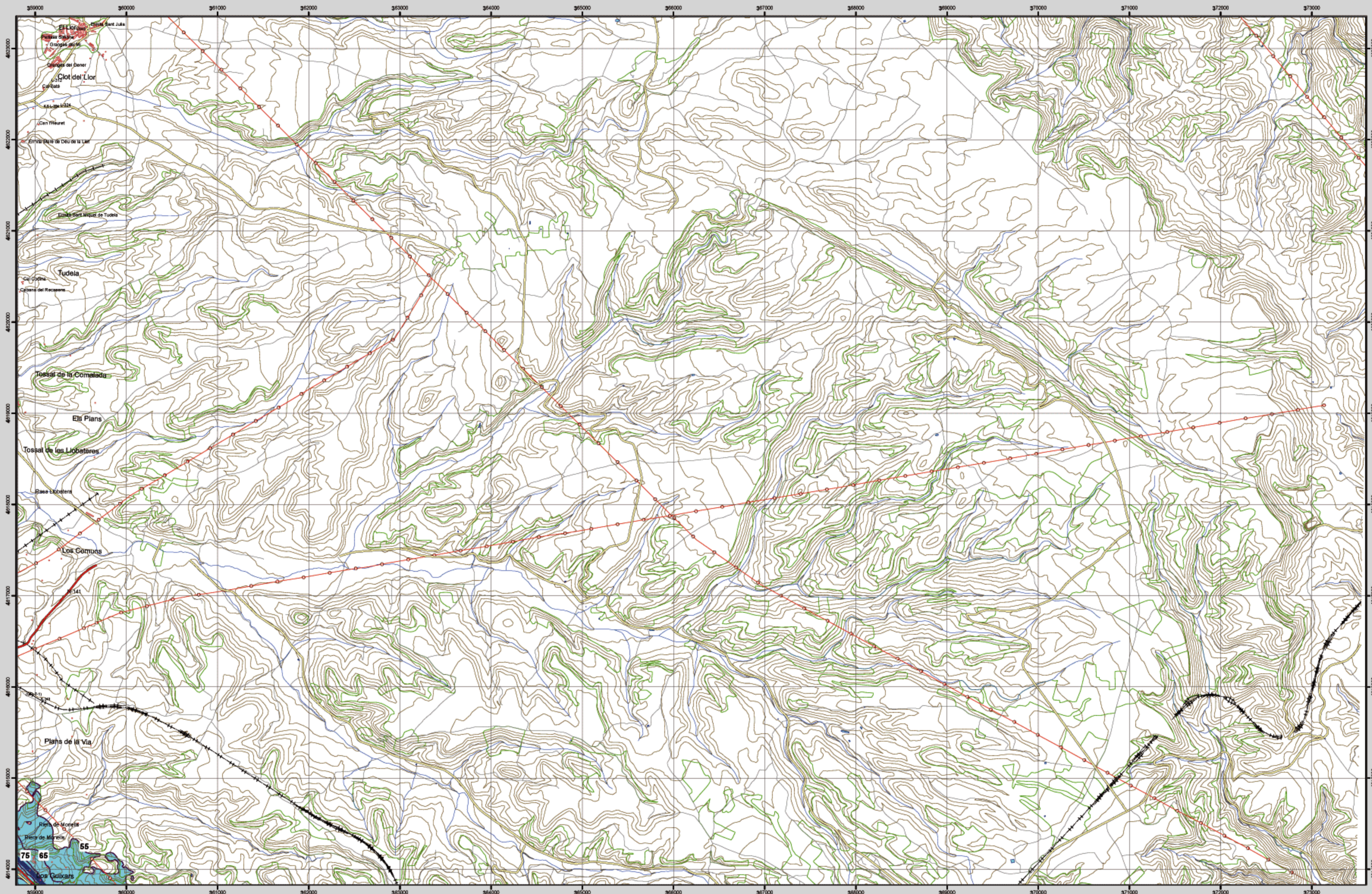
Lden dB(A)	Viviendas expuestas (centenas)	Población expuesta (centenas)
>55	61	166
>65	3	7
>75	0	0

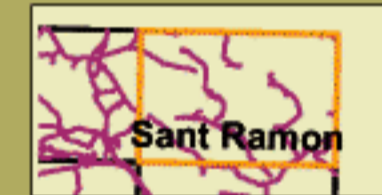
Lden dB(A)	Hospitales (unidades)	Colegios (unidades)
>55	0	5
>65	0	0
>75	0	0



# SANT RAMÓN



361-IV



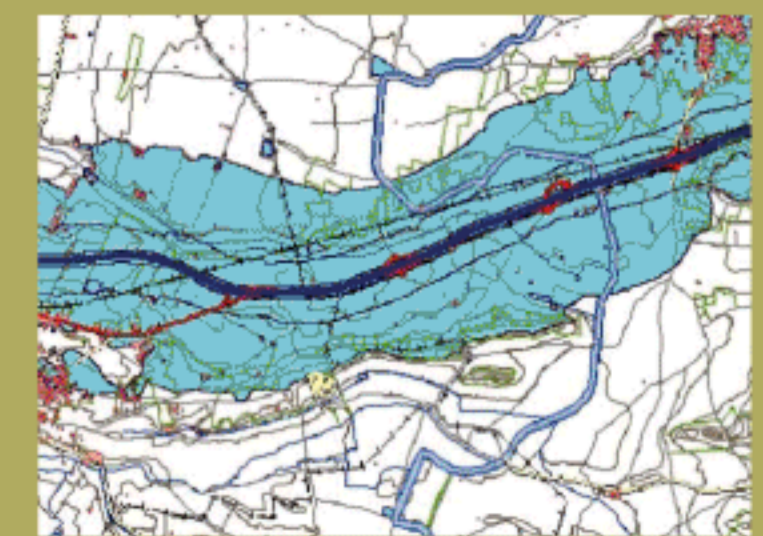
Sant Ramón

## MAPA ESTRATÉGICO DE RUIDO AUTOVÍA A-2

Escala 1 : 25.000

Base cartográfica: Mapa Topográfico Nacional de España. Instituto Geográfico Nacional.

Mapa de Zona de Afección



**Infraestructura**

- Carretera Nacional. Autonomía 1<sup>o</sup> orden.
- Carretera Autonomía 2<sup>o</sup> orden.
- Carretera Autonomía 3<sup>o</sup> orden y otras.
- Caminos, pistas y vías pecuarias.
- Ferrocarril.
- Línea eléctrica.
- Eje del tronco de la A-2.

**Socioestructura**

- Edificaciones.
- Zonas Verdes.

**Límites Administrativos**

- Límite municipal.
- Límite autonómico.

**Hidrografía**

- Ríos.
- Arroyos, canales y acequias.
- Embalses y balsas.

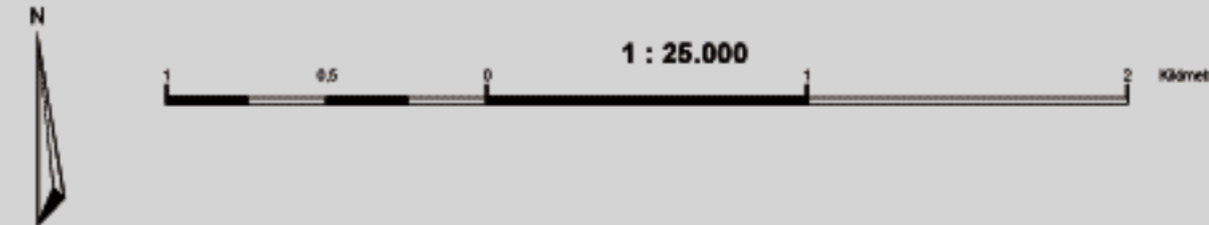
**Zonas de Afección**

- Zona de afección.
- Isófonas de Lden 55, 65 y 75 dB(A).

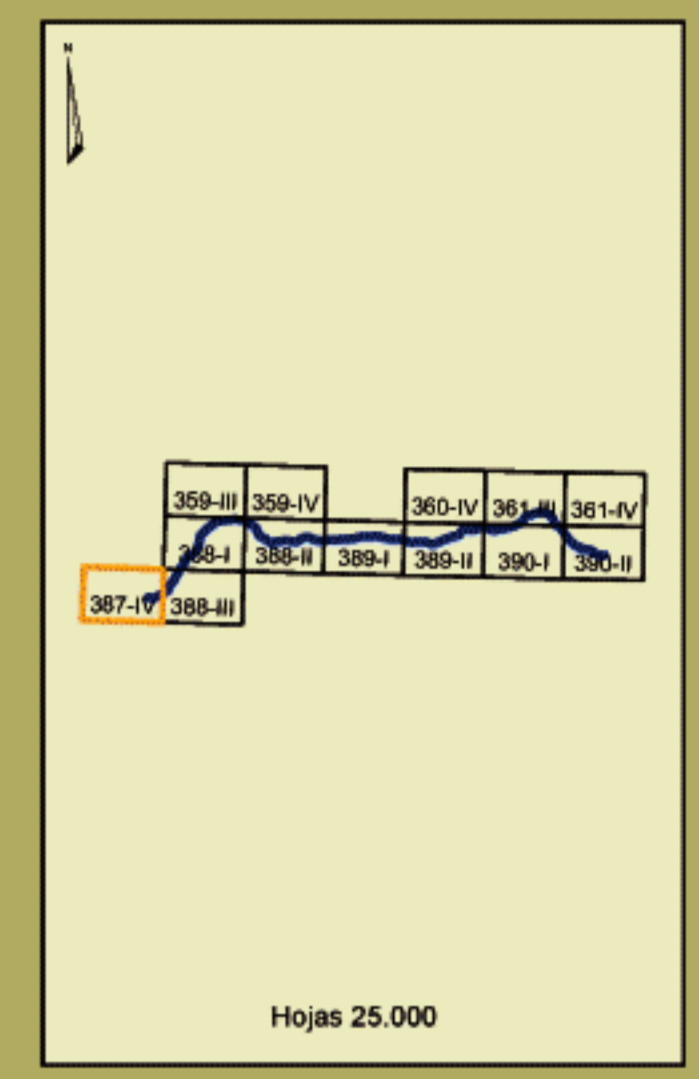
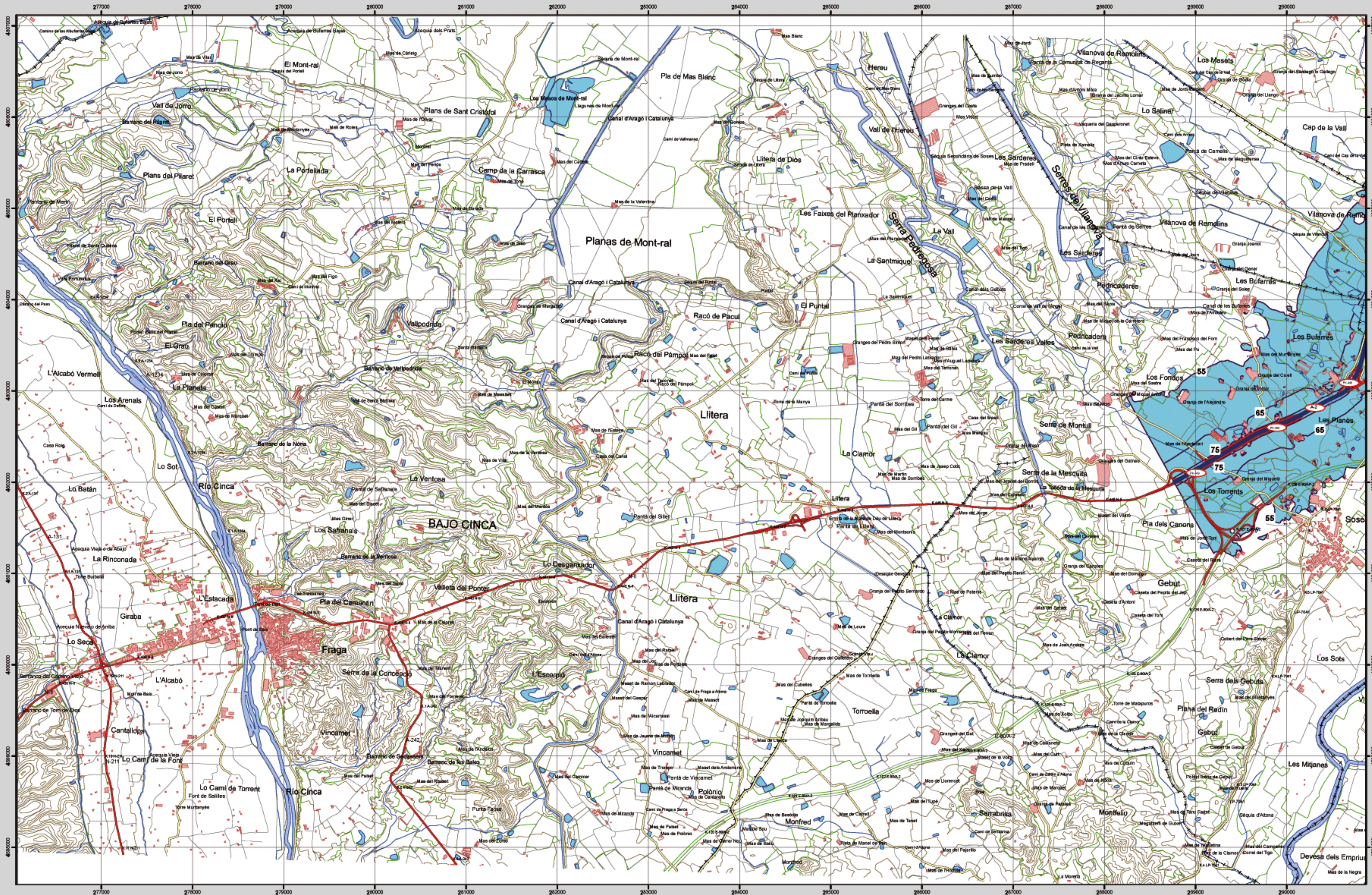
Lden dB(A)	Superficie expuesta Km <sup>2</sup>
>55	15,7
>65	44,3
>75	9,3

Lden dB(A)	Viviendas expuestas (centenas)	Población expuesta (centenas)
>55	61	166
>65	3	7
>75	0	0

Lden dB(A)	Hospitales (unidades)	Colegios (unidades)
>55	0	5
>65	0	0
>75	0	0



# FRAGA

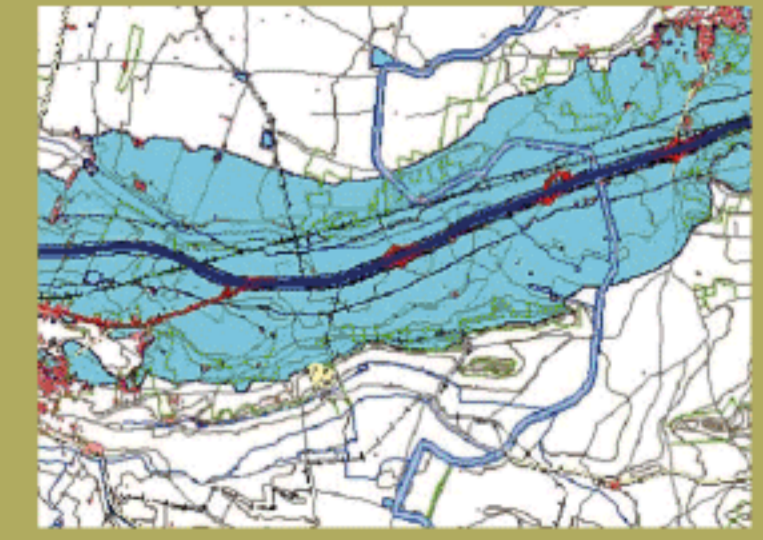


**387-IV**

**Fraga**

## MAPA ESTRATÉGICO DE RUIDO AUTOVÍA A-2

Escala 1 : 25.000  
Base cartográfica: Mapa Topográfico Nacional de España. Instituto Geográfico Nacional.  
Mapa de Zona de Afcción



**Infraestructura**

- Carretera Nacional. Autonomía 1<sup>er</sup> orden.
- Carretera Autonomía 2<sup>er</sup> orden.
- Carretera Autonomía 3<sup>er</sup> orden y otras.
- Caminos, pistas y vías pecuarias.
- Ferrocarril.
- Línea eléctrica.
- Eje del tronco de la A-2.

**Socioestructura**

- Edificaciones.
- Zonas Verdes.

**Límites Administrativos**

- Límite municipal.
- Límite autonómico.

**Hidrografía**

- Ríos.
- Arroyos, canales y acequias.
- Embalses y balsas.

**Zonas de Afcción**

- Zona de afcción.
- Isófonas de Lden 55, 65 y 75 dB(A).

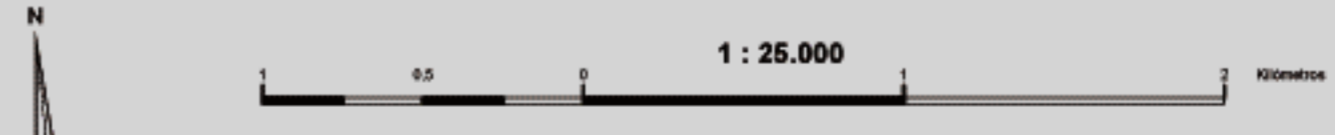
Lden dB(A)	Superficie expuesta Km <sup>2</sup>
>55	15,7
>65	44,3
>75	9,3

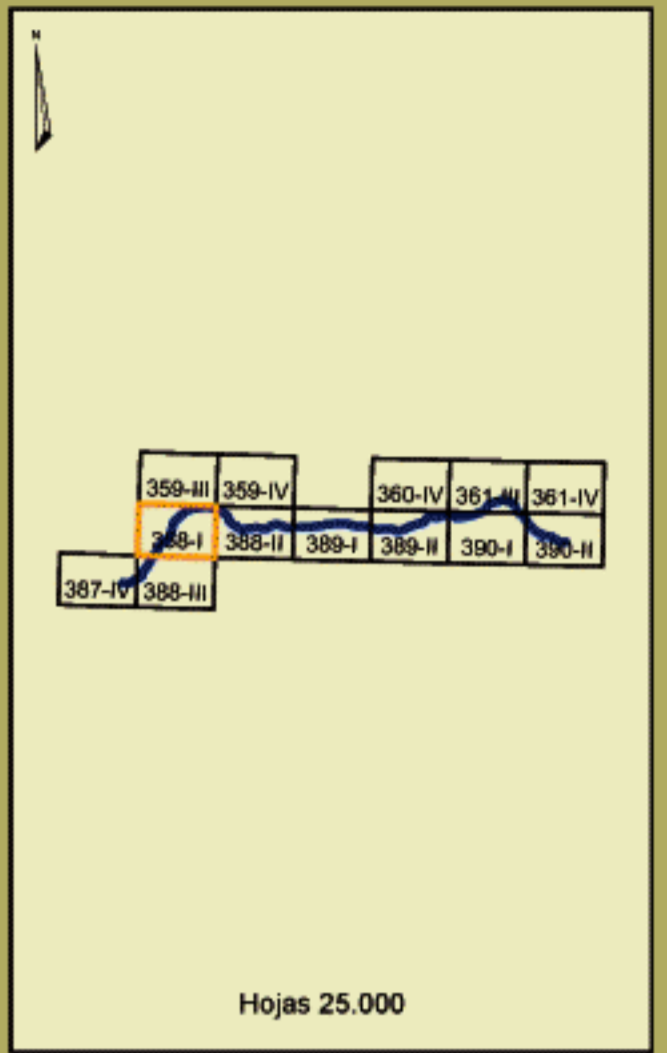
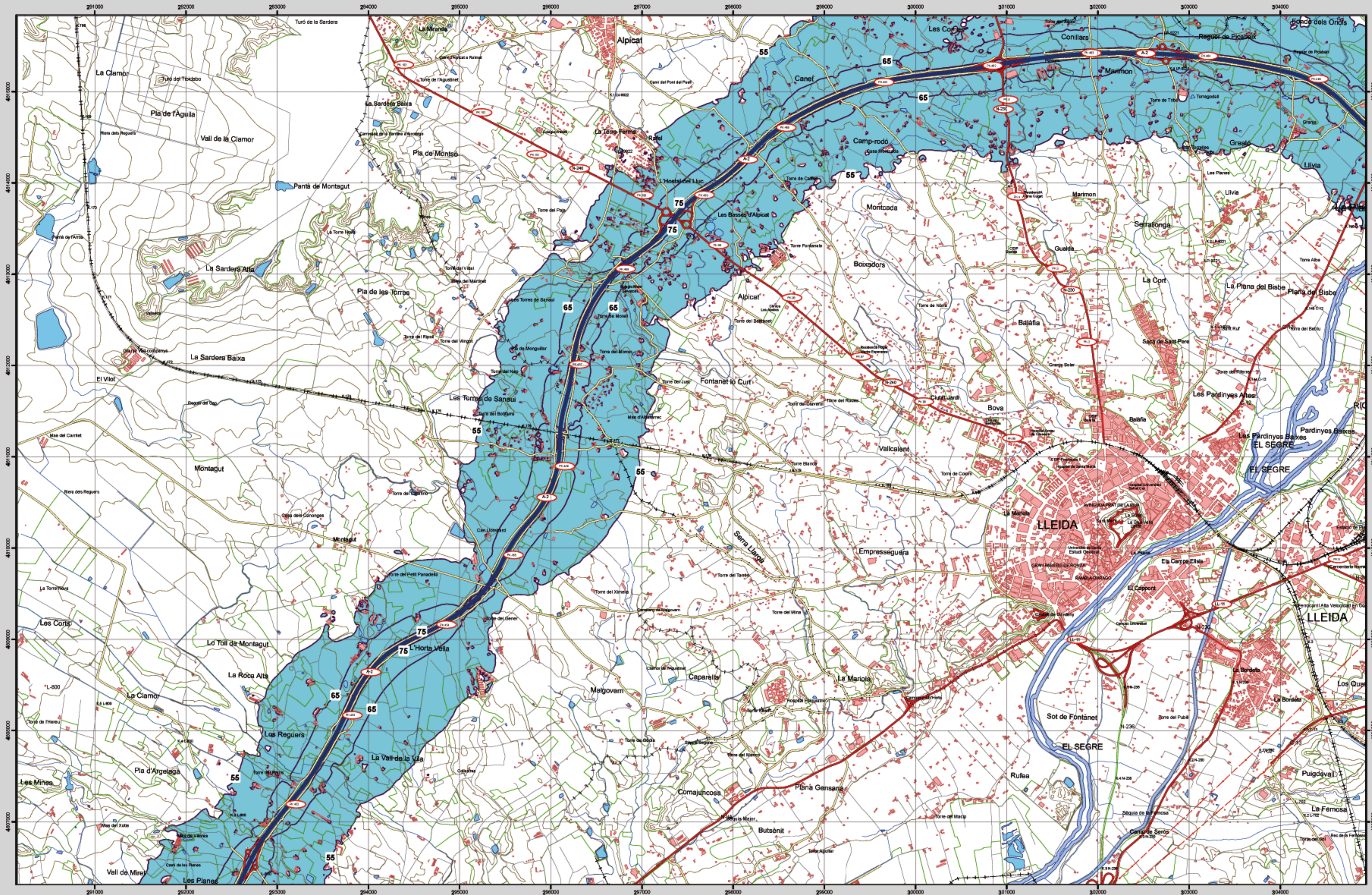
Lden dB(A)	Viviendas expuestas (centenas)	Población expuesta (centenas)
>55	61	166
>65	3	7
>75	0	0

Lden dB(A)	Hospitales (unidades)	Colegios (unidades)
>55	0	5
>65	0	0
>75	0	0



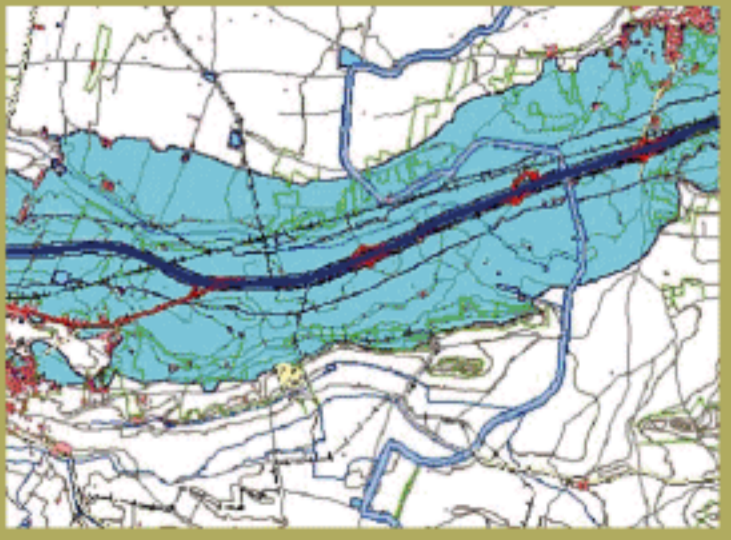
# LLEIDA



**388-I**

Lleida

**MAPA ESTRATÉGICO DE RUIDO  
AUTOVÍA A-2**  
Escala 1 : 25.000  
Base cartográfica: Mapa Topográfico Nacional de España.  
Instituto Geográfico Nacional.  
Mapa de Zona de Afección



**Infraestructura**

- Carretera Nacional. Autónoma 1<sup>er</sup> orden.
- Carretera Autónoma 2<sup>er</sup> orden.
- Carretera Autónoma 3<sup>er</sup> orden y otras.
- Caminos, pistas y vías pecuarias.
- Ferrocarril
- Línea eléctrica
- Eje del tronco de la A-2

**Socioestructura**

- Edificaciones
- Zonas Verdes

**Límites Administrativos**

- Límite municipal
- Límite autonómico

**Hidrografía**

- Ríos
- Arroyos, canales y acequias
- Embalses y balsas

**Zonas de Afección**

- Zona de afección
- Isófonas de Lden 55, 65 y 75 dB(A)

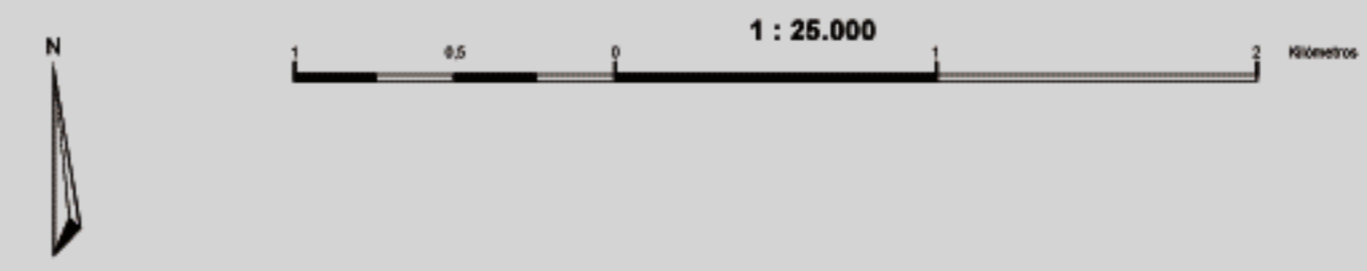
Lden dB(A)	Superficie expuesta Km <sup>2</sup>
>55	15,7
>65	44,3
>75	9,3

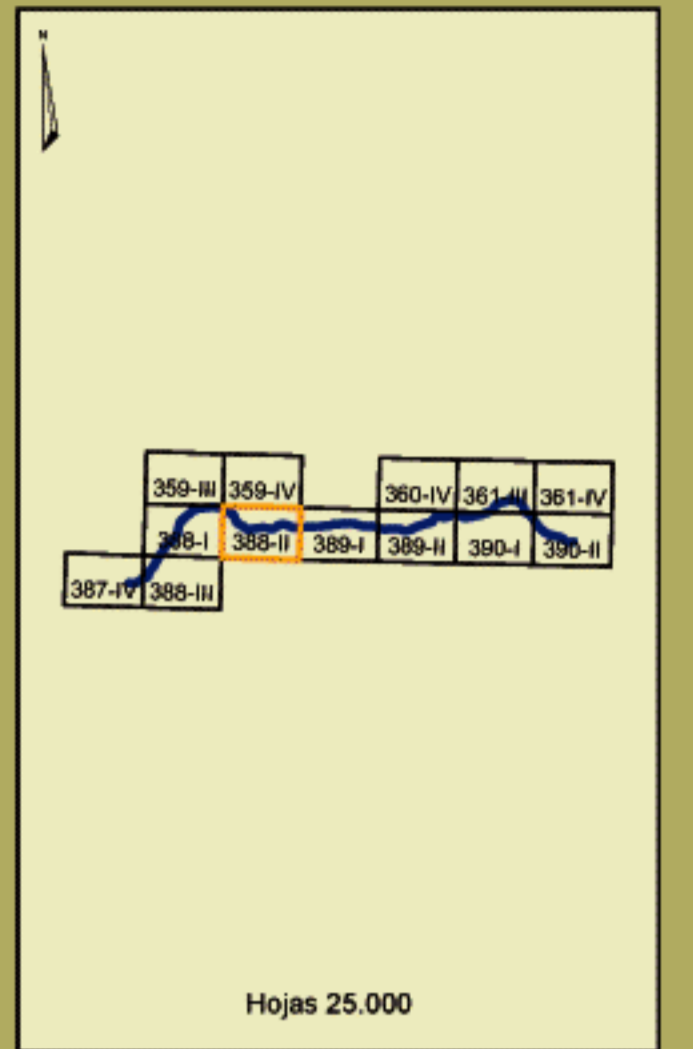
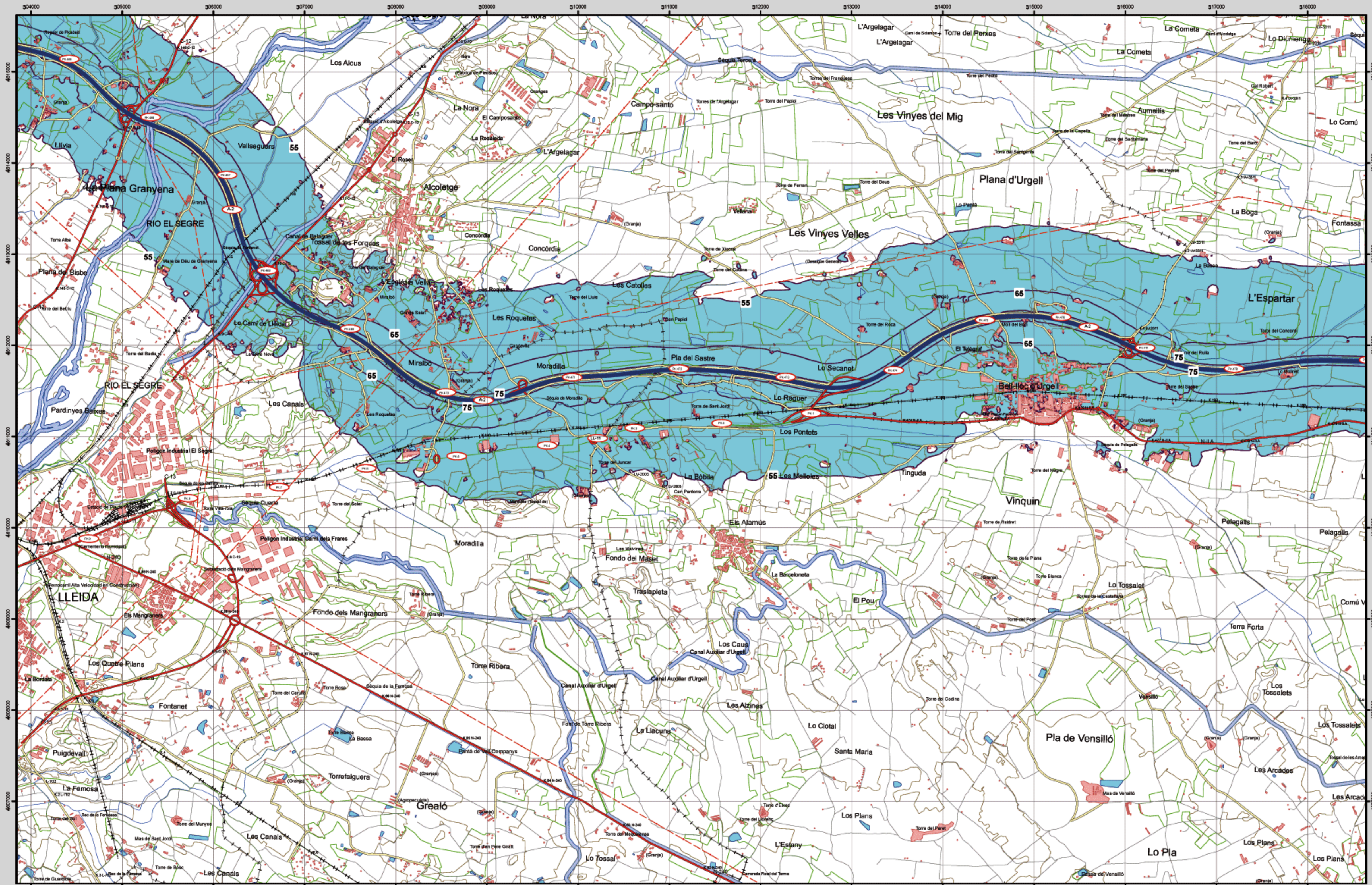
Lden dB(A)	Viviendas expuestas (centenas)	Población expuesta (centenas)
>55	61	166
>65	3	7
>75	0	0

Lden dB(A)	Hospitales (unidades)	Colegios (unidades)
>55	0	5
>65	0	0
>75	0	0



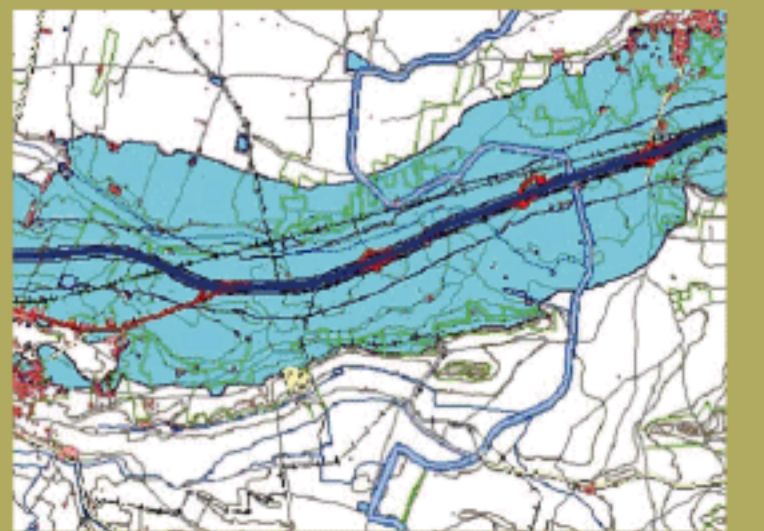
# BELL LLOC D'URGELL



**388-II**

Bell Lloc d'Urgell

**MAPA ESTRATÉGICO DE RUIDO  
AUTOVÍA A-2**  
Escala 1 : 25.000  
Base cartográfica: Mapa Topográfico Nacional de España.  
Instituto Geográfico Nacional.  
Mapa de Zona de Afección



**Infraestructura**

- Carretera Nacional. Autonomía 1<sup>er</sup> orden.
- Carretera Autonomía 2<sup>er</sup> orden.
- Carretera Autonomía 3<sup>er</sup> orden y otras.
- Caminos, pistas y vías pecuarias.
- Ferrocarril
- Línea eléctrica
- Eje del tronco de la A-2

**Socioestructura**

- Edificaciones
- Zonas Verdes

**Límites Administrativos**

- Límite municipal
- Límite autonómico

**Hidrografía**

- Ríos
- Arroyos, canales y acequias
- Embalses y balsas

**Zonas de Afección**

- Zona de afección
- Isófonas de Lden 55, 65 y 75 dB(A)

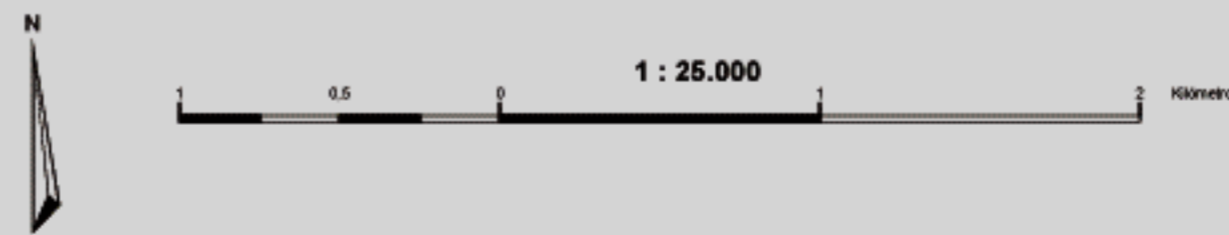
Lden dB(A)	Superficie expuesta Km <sup>2</sup>
>55	15,7
>65	44,3
>75	9,3

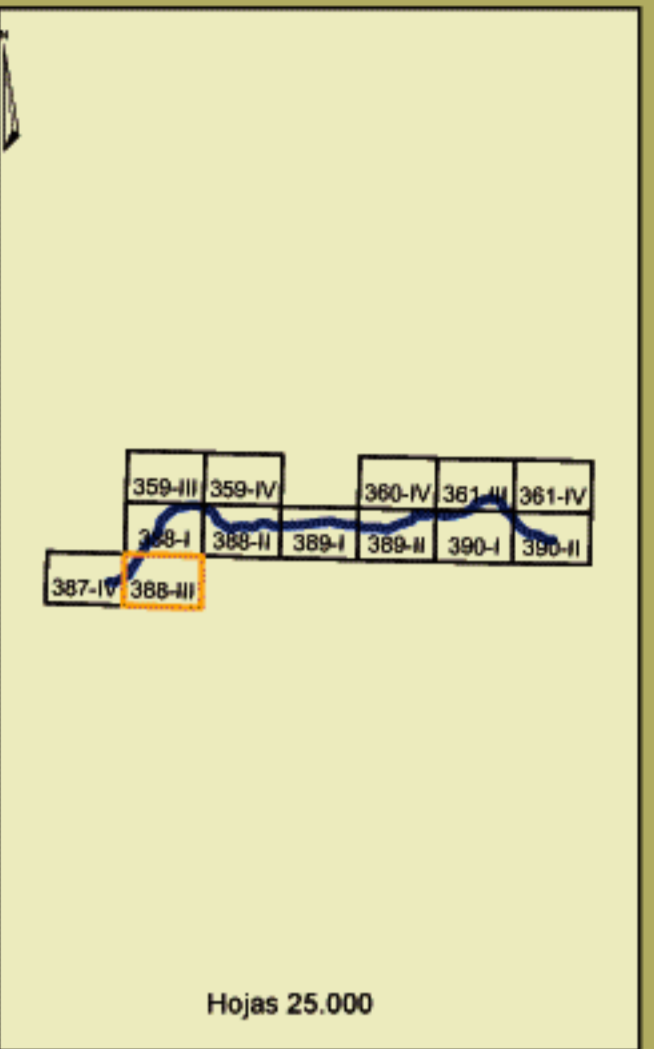
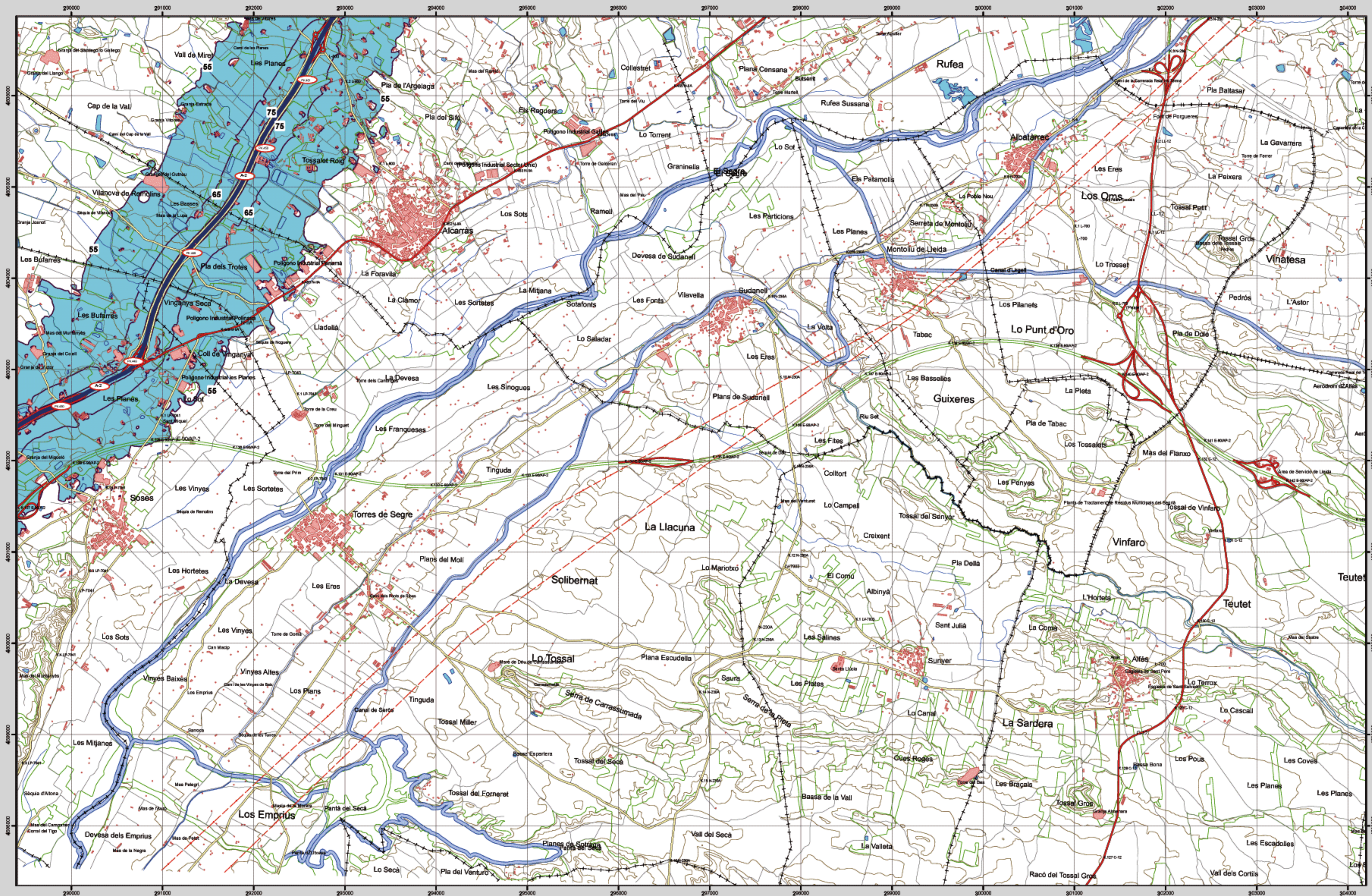
Lden dB(A)	Viviendas expuestas (centenas)	Población expuesta (centenas)
>55	61	166
>65	3	7
>75	0	0

Lden dB(A)	Hospitales (unidades)	Colegios (unidades)
>55	0	5
>65	0	0
>75	0	0



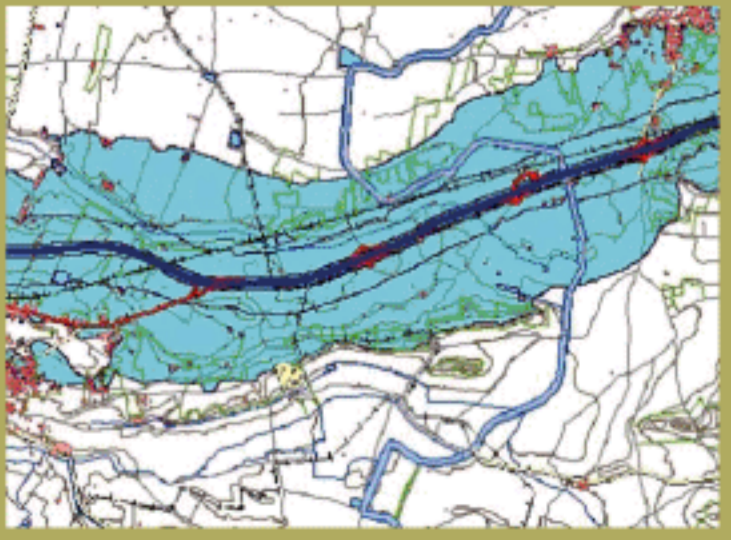
# ALCARRÁS



**388-III**

**Alcarra's**

**MAPA ESTRATÉGICO DE RUIDO AUTOVÍA A-2**  
 Escala 1 : 25.000  
 Base cartográfica: Mapa Topográfico Nacional de España, Instituto Geográfico Nacional.  
**Mapa de Zona de Afección**



**Infraestructura**

- Carretera Nacional, Autonomica 1<sup>o</sup> orden.
- Carretera Autonomica 2<sup>o</sup> orden.
- Carretera Autonomica 3<sup>o</sup> orden y otras.
- Caminos, pistas y vias pecuarias
- Ferrocarril
- Línea eléctrica
- Eje del tronco de la A-2

**Socioestructura**

- Edificaciones
- Zonas Verdes

**Límites Administrativos**

- Límite municipal
- Límite autonómico

**Hidrografía**

- Ríos
- Arroyos, canales y acequias
- Embalses y balsas

**Zonas de Afección**

- Zona de afección
- Isófonas de Lden 55, 65 y 75 dB(A)

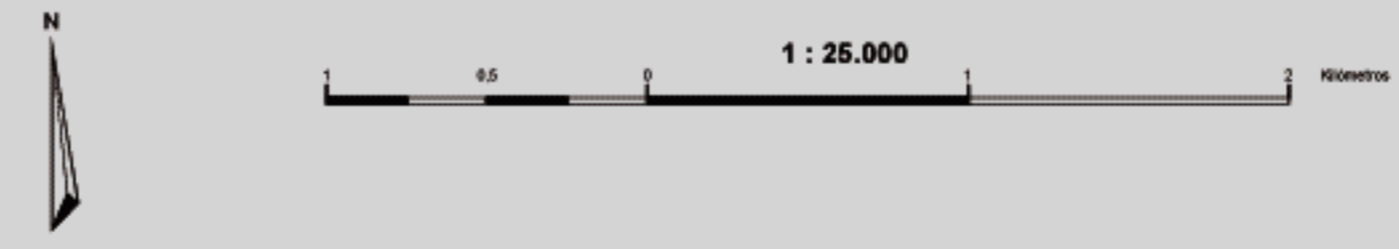
Lden dB(A)	Superficie expuesta Km <sup>2</sup>
>55	15,7
>65	44,3
>75	9,3

Lden dB(A)	Viviendas expuestas (centenas)	Población expuesta (centenas)
>55	61	166
>65	3	7
>75	0	0

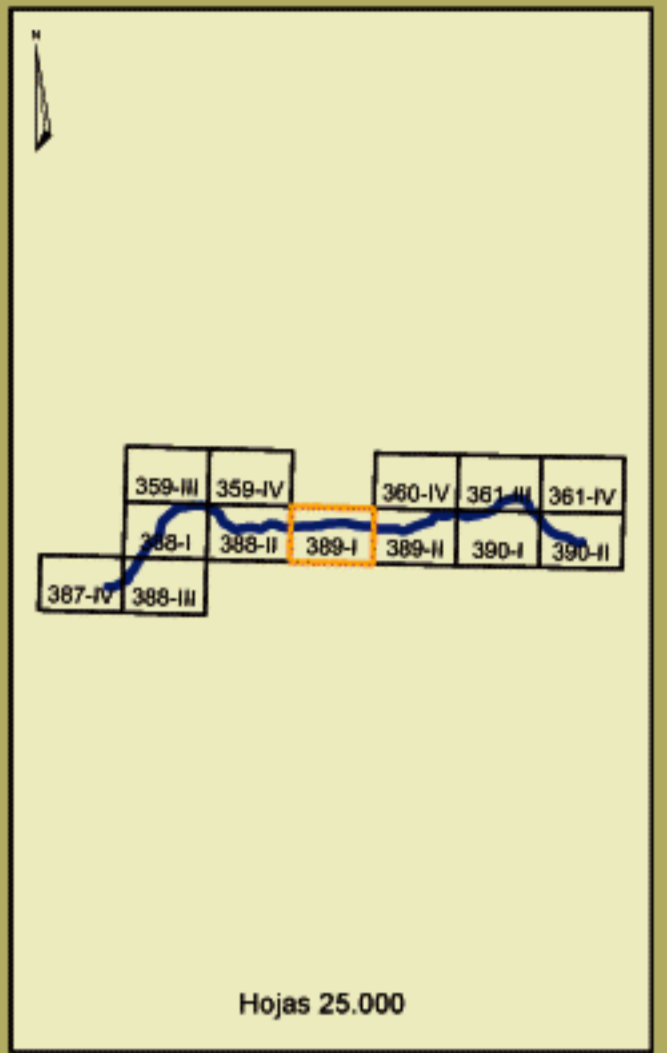
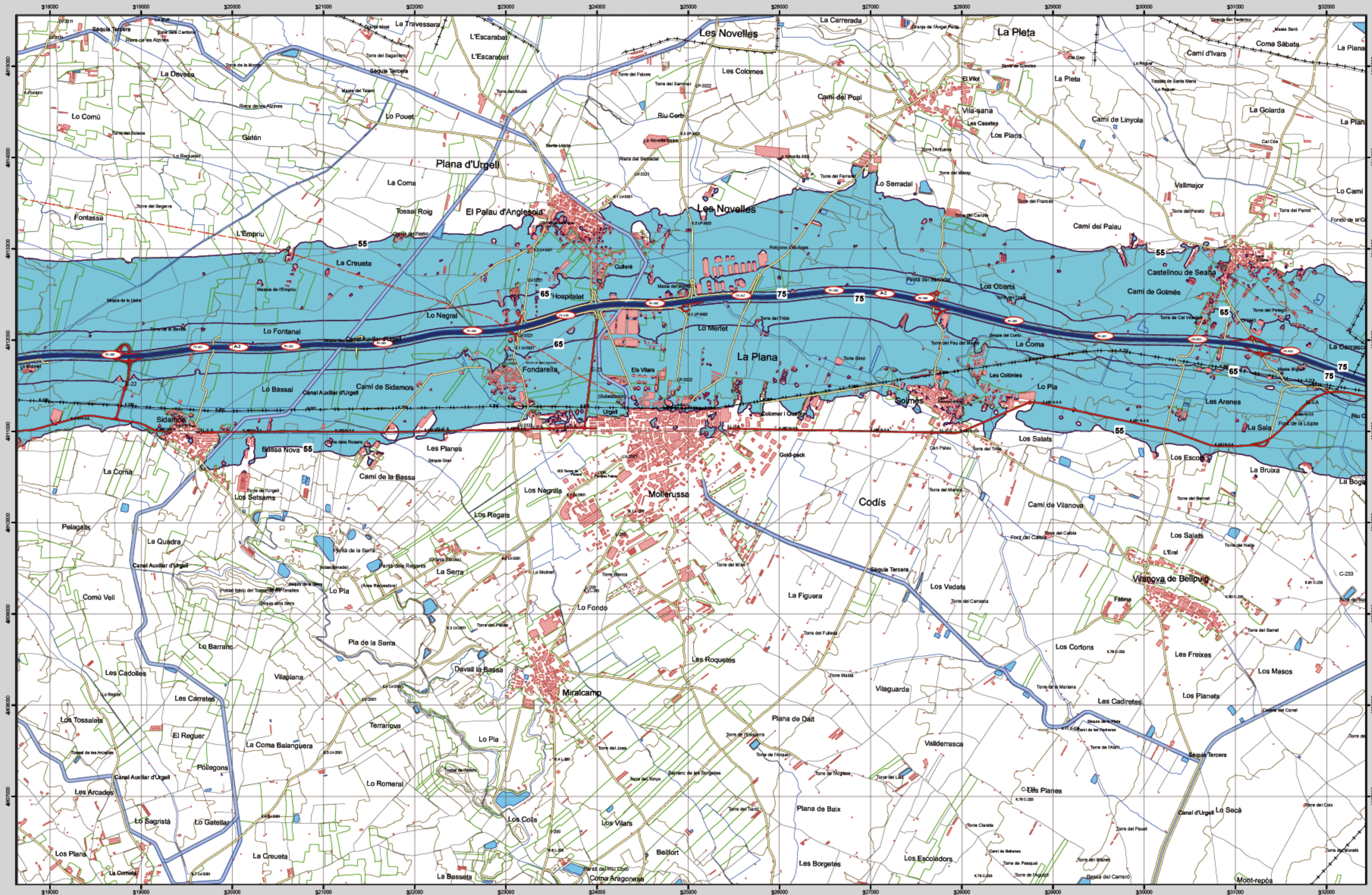
  

Lden dB(A)	Hospitales (unidades)	Colegios (unidades)
>55	0	5
>65	0	0
>75	0	0





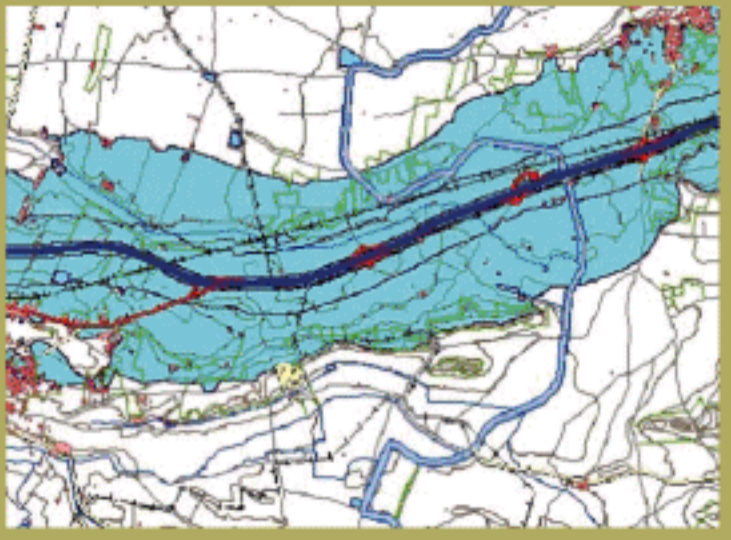
# MOLLERUSSA



**389-I**

**Mollerussa**

**MAPA ESTRATÉGICO DE RUIDO AUTOVÍA A-2**  
 Escala 1 : 25.000  
 Base cartográfica: Mapa Topográfico Nacional de España. Instituto Geográfico Nacional.  
**Mapa de Zona de Afección**



**Infraestructura**

- Carretera Nacional. Autonomía 1<sup>o</sup> orden.
- Carretera Autonomía 2<sup>o</sup> orden.
- Carretera Autonomía 3<sup>o</sup> orden y otras.
- Caminos, pistas y vías pecuarias.
- Ferrocarril.
- Línea eléctrica.
- Eje del tronco de la A-2.

**Socioestructura**

- Edificaciones.
- Zonas Verdes.

**Límites Administrativos**

- Límite municipal.
- Límite autonómico.

**Hidrografía**

- Ríos.
- Arroyos, canales y acequias.
- Embalses y balsas.

**Zonas de Afección**

- Zona de afección.
- Isófonas de Lden 55, 65 y 75 dB(A).

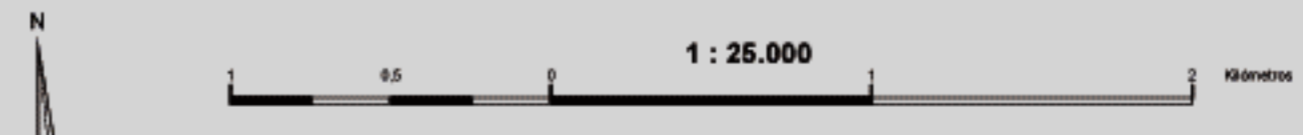
Lden dB(A)	Superficie expuesta Km <sup>2</sup>	
>55	15,7	
>65	44,3	
>75	9,3	

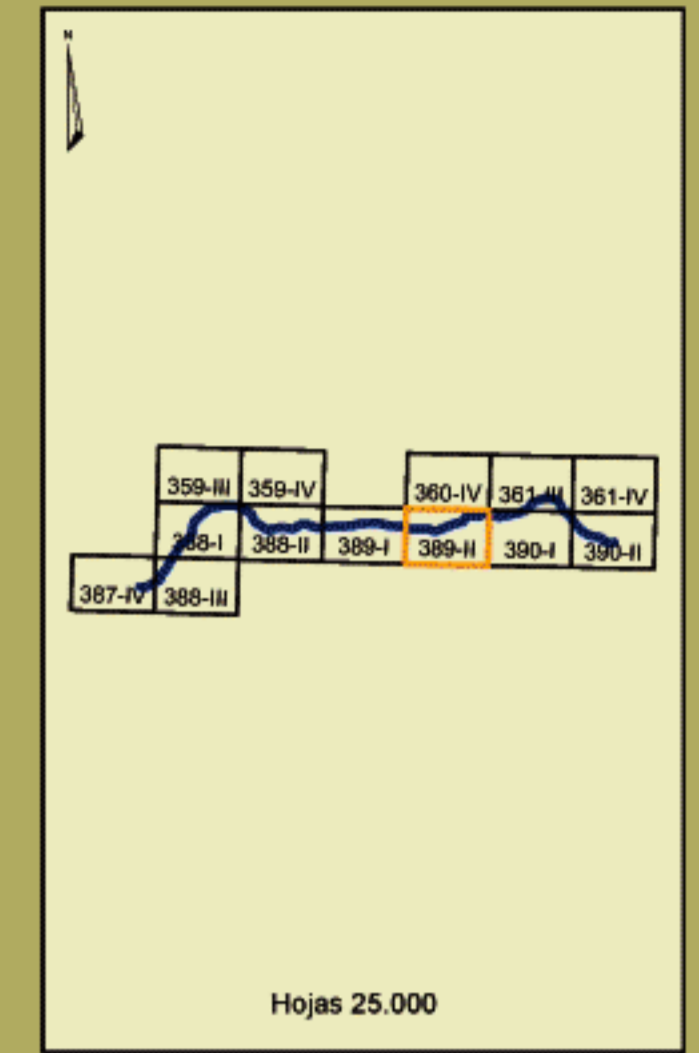
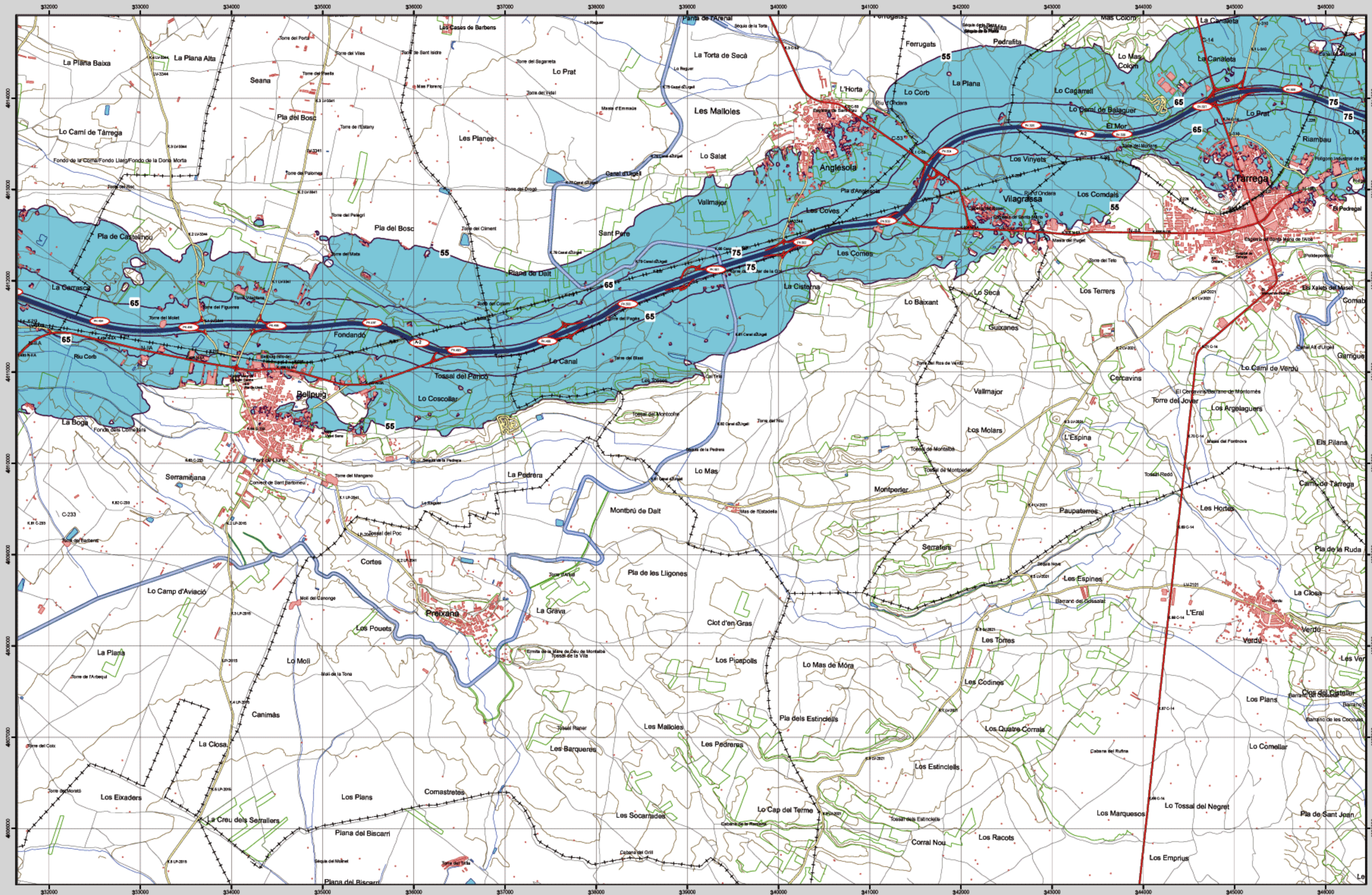
Lden dB(A)	Viviendas expuestas (centenas)	Población expuesta (centenas)
>55	61	166
>65	3	7
>75	0	0

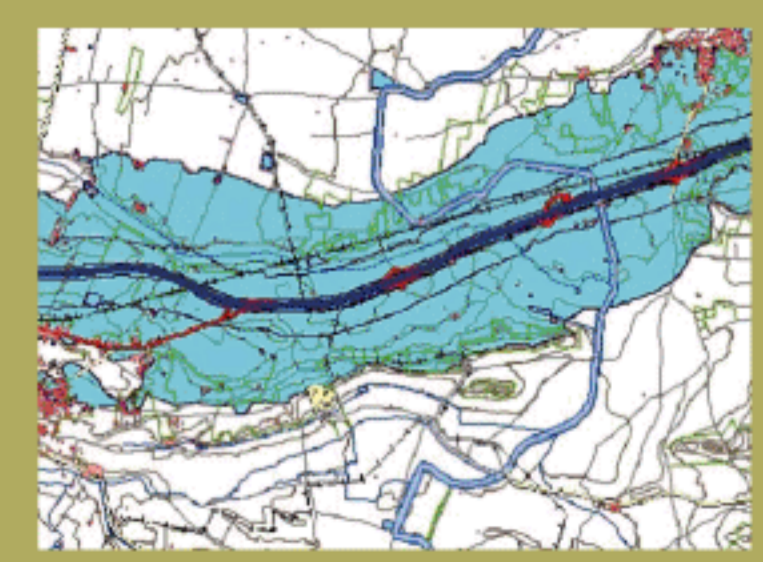
Lden dB(A)	Hospitales (unidades)	Colegios (unidades)
>55	0	5
>65	0	0
>75	0	0



# TÁRREGA



**MAPA ESTRATÉGICO DE RUIDO AUTOVÍA A-2**  
Escala 1 : 25.000  
Base cartográfica: Mapa Topográfico Nacional de España. Instituto Geográfico Nacional.  
Mapa de Zona de Afcción



**Infraestructura**

- Carretera Nacional. Autonomía 1<sup>er</sup> orden.
- Carretera Autonomía 2<sup>er</sup> orden.
- Carretera Autonomía 3<sup>er</sup> orden y otras.
- Caminos, pistas y vías pecuarias.
- Ferrocarril.
- Línea eléctrica.
- Eje del tronco de la A-2.

**Socioestructura**

- Edificaciones.
- Zonas Verdes.

**Límites Administrativos**

- Límite municipal.
- Límite autonómico.

**Hidrografía**

- Ríos.
- Arroyos, canales y acequias.
- Embalses y balsas.

**Zonas de Afcción**

- Zona de afcción.
- Isófonas de Lden 55, 65 y 75 dB(A).

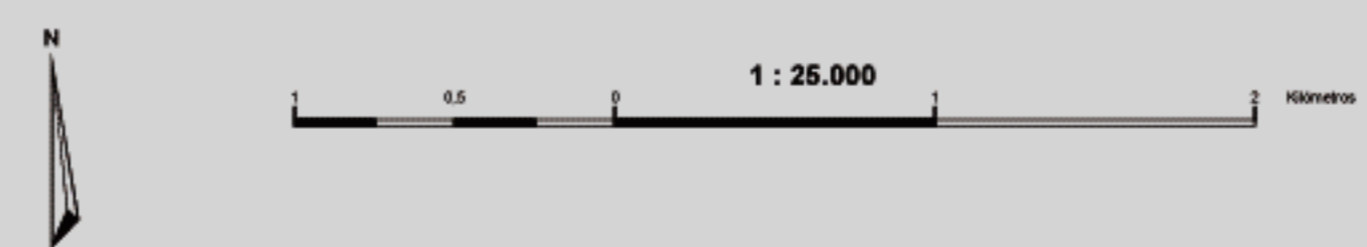
Lden dB(A)	Superficie expuesta Km <sup>2</sup>
>55	15,7
>65	44,3
>75	9,3

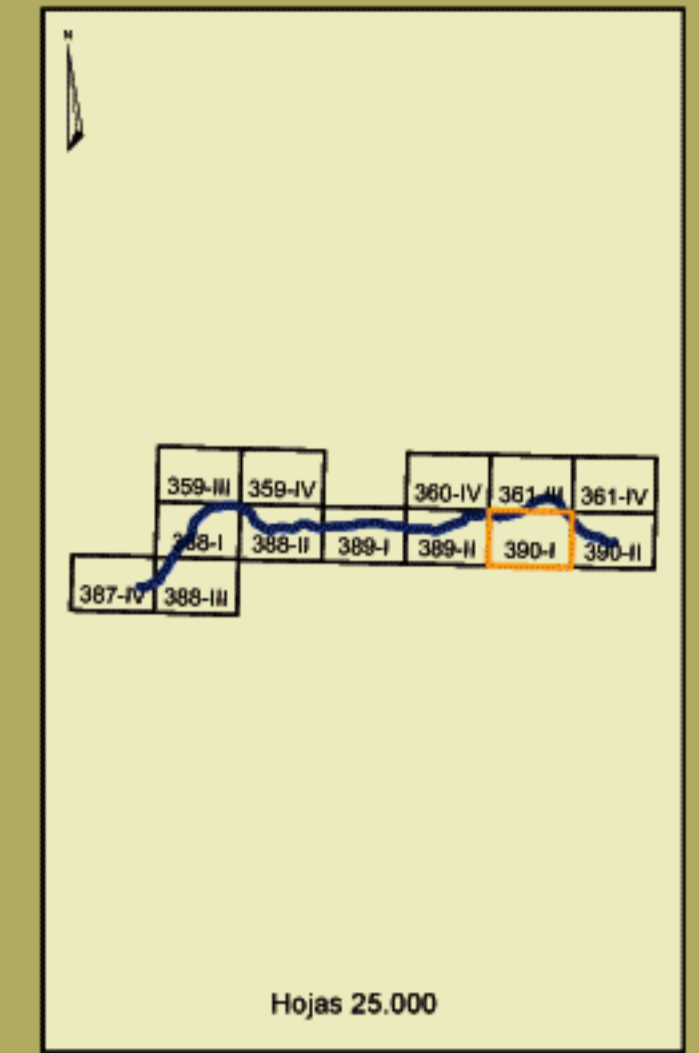
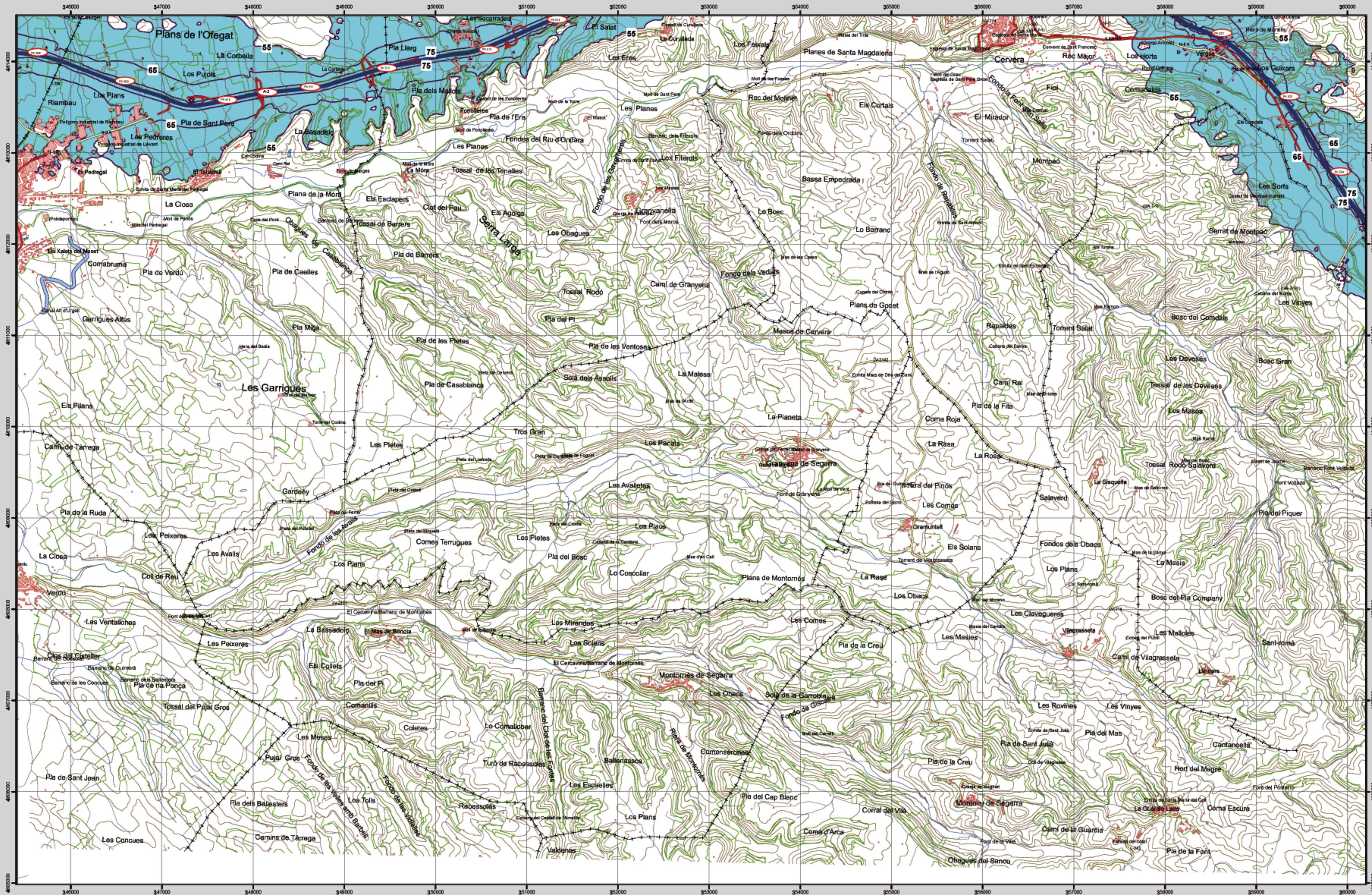
Lden dB(A)	Viviendas expuestas (centenas)	Población expuesta (centenas)
>55	61	166
>65	3	7
>75	0	0

Lden dB(A)	Hospitales (unidades)	Colegios (unidades)
>55	0	5
>65	0	0
>75	0	0



# GRANYENA DE SEGARRA



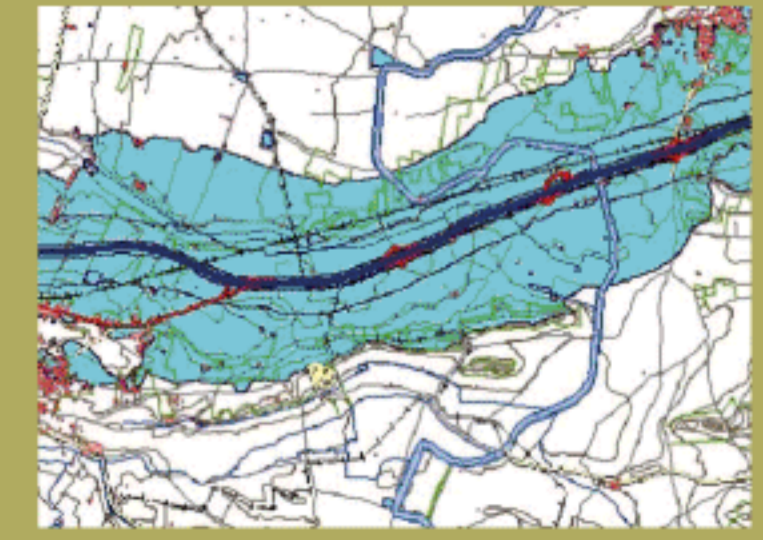
Hojas 25.000

**390-I**

Granyena de Segarra

## MAPA ESTRATÉGICO DE RUIDO AUTOVÍA A-2

Escala 1 : 25.000  
Base cartográfica: Mapa Topográfico Nacional de España. Instituto Geográfico Nacional.  
Mapa de Zona de Afección



### Infraestructura

- Carretera Nacional. Autonomica 1º orden.
- Carretera Autonomica 2º orden.
- Carretera Autonomica 3º orden y otras.
- Caminos, pistas y vias pecuarias
- Ferrocarril
- Línea eléctrica
- Eje del tronco de la A-2

### Socioestructura

- Edificaciones
- Zonas Verdes

### Límites Administrativos

- Límite municipal
- Límite autonómico

### Hidrografía

- Ríos
- Arroyos, canales y acequias
- Embalses y balsas

### Zonas de Afección

- Zona de afección
- Isófonas de Lden 55, 65 y 75 dB(A)

Lden dB(A)	Superficie expuesta Km²
>55	15,7
>65	44,3
>75	9,3

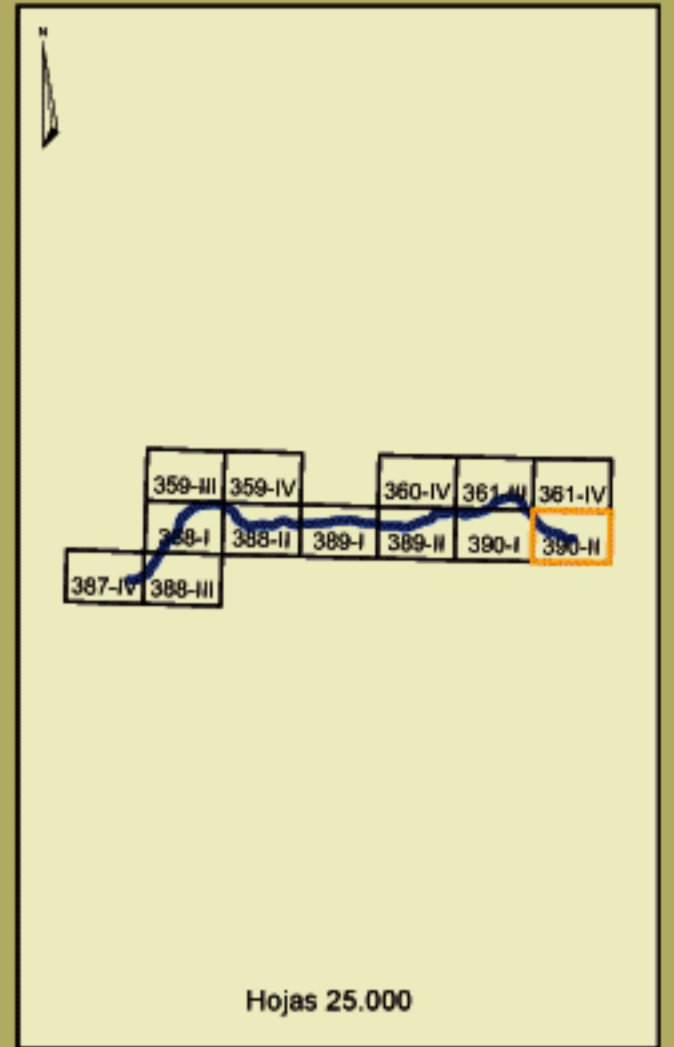
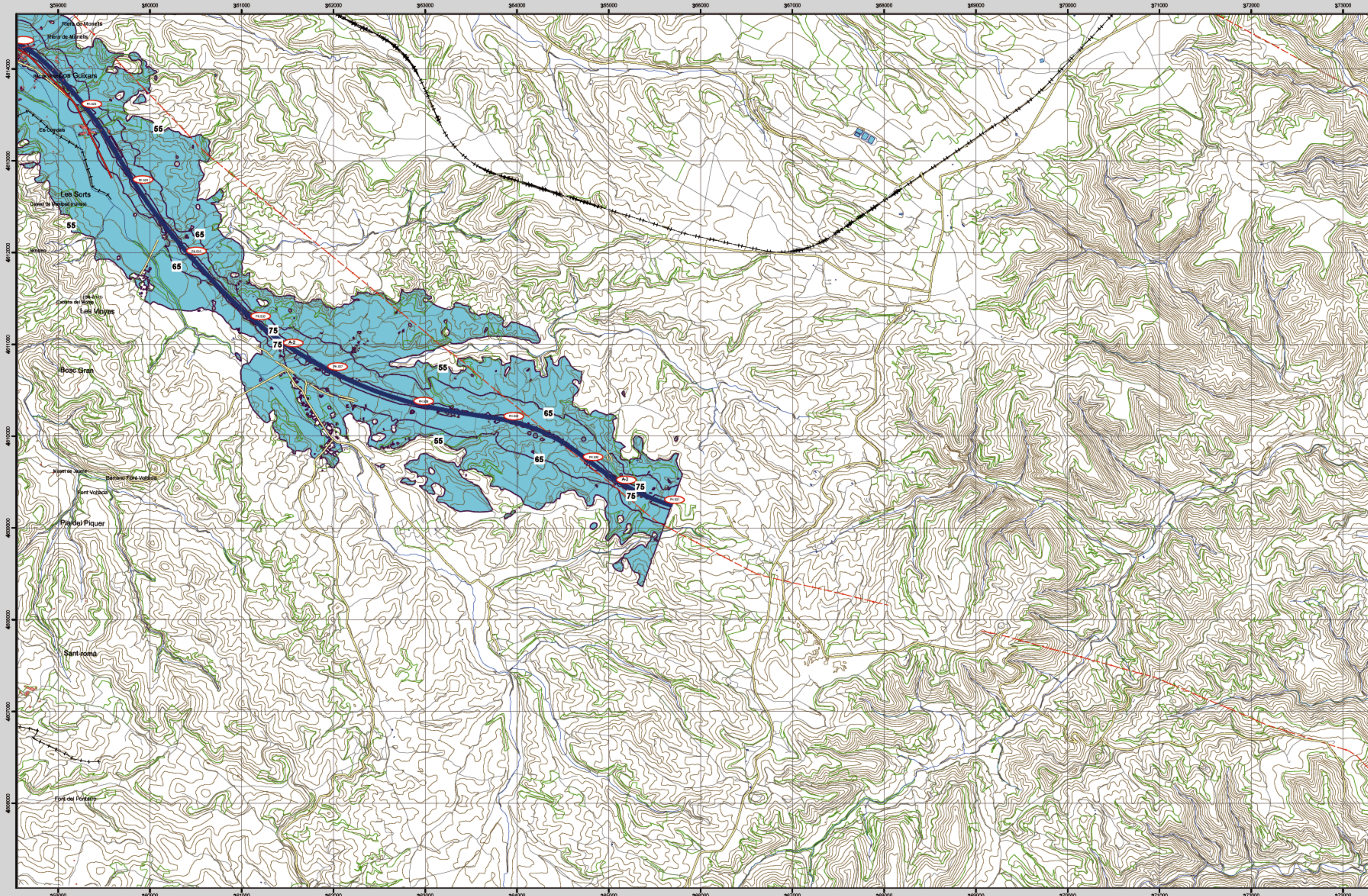
Lden dB(A)	Viviendas expuestas (centenas)	Población expuesta (centenas)
>55	61	166
>65	3	7
>75	0	0

Lden dB(A)	Hospitales (unidades)	Colegios (unidades)
>55	0	5
>65	0	0
>75	0	0



# SANT GUIM DE FREIXENET



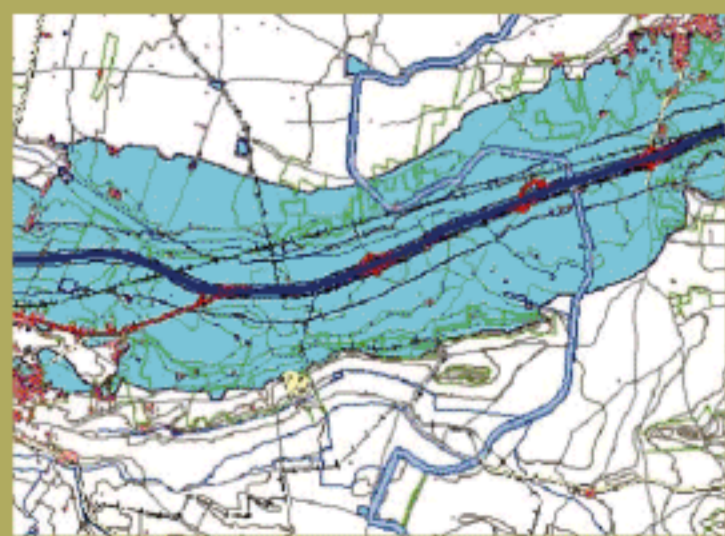
**390-II**

Sant Guim de Freixenet

## MAPA ESTRATÉGICO DE RUIDO AUTOVÍA A-2

Escala 1:25.000

Mapa de Zona de Afección



**Infraestructura**

- Carretera Nacional. Autónoma 1<sup>er</sup> orden.
- Carretera Autónoma 2<sup>er</sup> orden.
- Carretera Autónoma 3<sup>er</sup> orden y otras.
- Caminos, pistas y vías pecuarias
- Ferrocarril
- Línea eléctrica
- Eje del tronco de la A-2

**Socioestructura**

- Edificaciones
- Zonas Verdes

**Límites Administrativos**

- Límite municipal
- Límite autonómico

**Hidrografía**

- Ríos
- Arroyos, canales y acequias
- Embalses y balsas

**Zonas de Afección**

- Zona de afección
- Isófonas de Lden 55, 65 y 75 dB(A)

Lden dB(A)	Superficie expuesta Km <sup>2</sup>
>55	15,7
>65	44,3
>75	9,3

Lden dB(A)	Viviendas expuestas (centenas)	Población expuesta (centenas)
>55	61	166
>65	3	7
>75	0	0

Lden dB(A)	Hospitales (unidades)	Colegios (unidades)
>55	0	5
>65	0	0
>75	0	0

