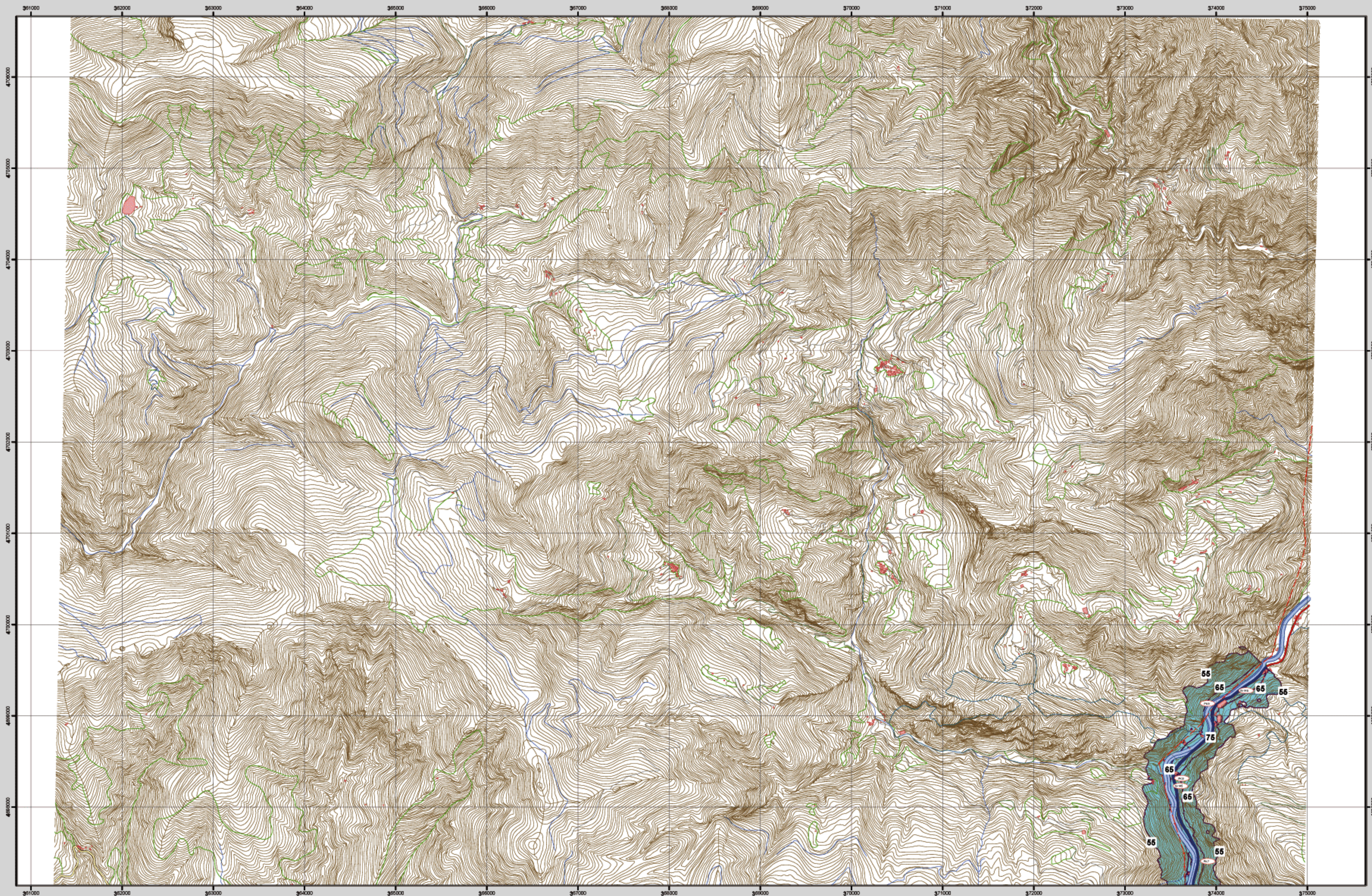


CIVÍS



Infraestructura

- Carretera Nacional, Autónoma 1^{er} orden.
- Carretera Autónoma 2^{er} orden.
- Carretera Autónoma 3^{er} orden y otras.
- Caminos, pistas y vías pecuarias.
- Ferrocarril.
- Línea eléctrica.
- Eje del tronco de la N-145.

Socioestructura

- Edificaciones.
- Zonas Verdes.

Límites Administrativos

- Límite municipal.
- Límite autonómico.

Hidrografía

- Ríos.
- Arroyos, canales y acequias.
- Embalses y balsas.

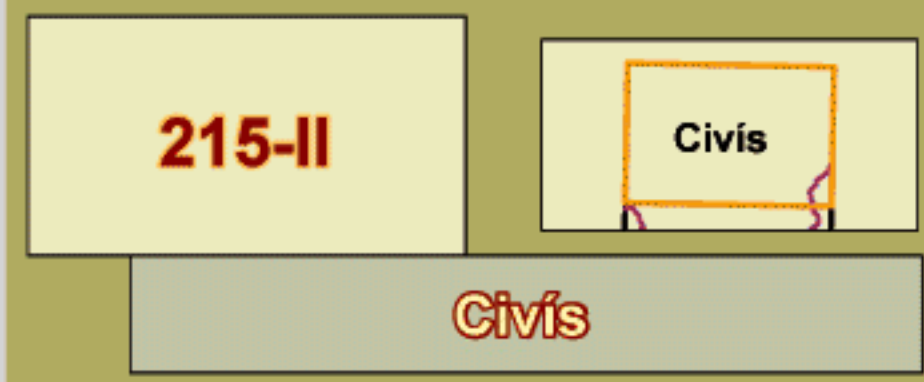
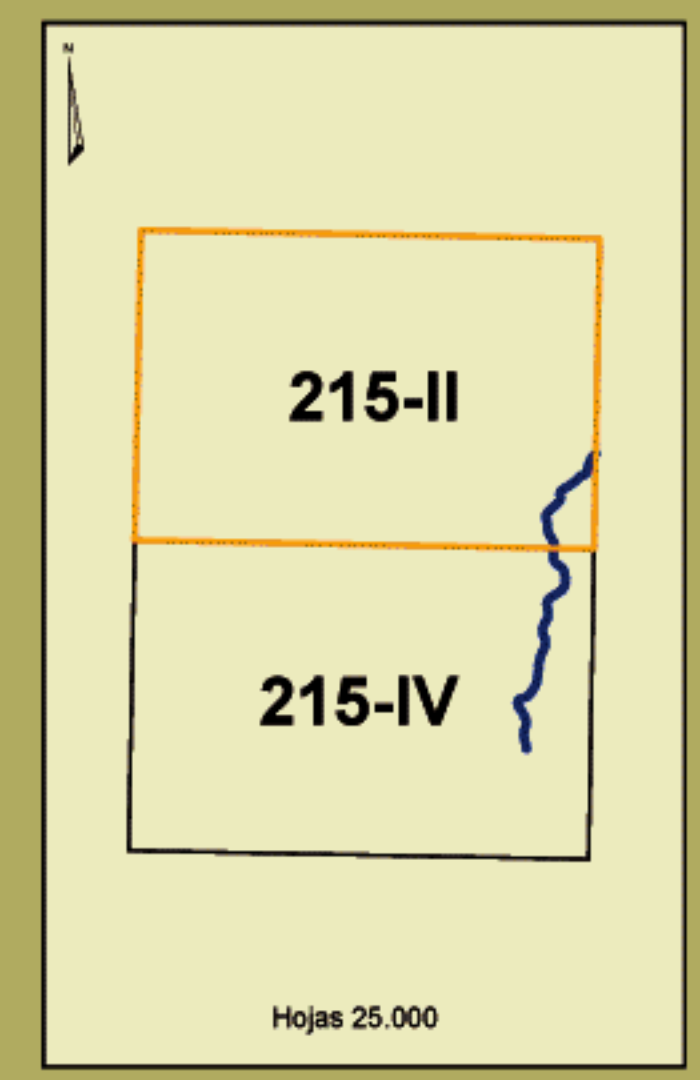
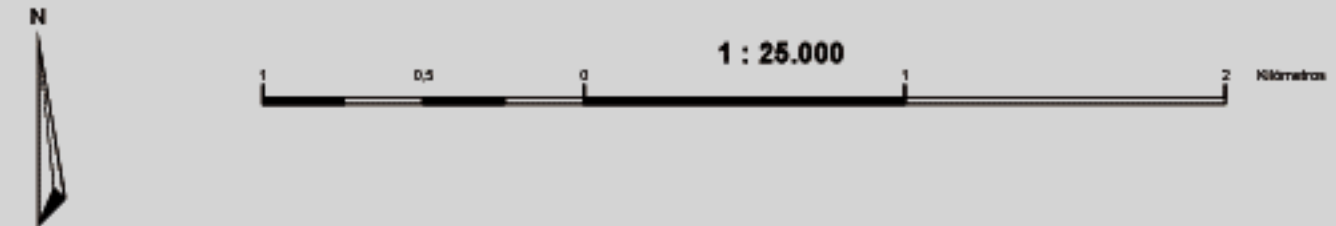
Zonas de Afeción

- Zona de afeción.
- Isófonas de Lden 55, 65 y 75 dB(A).

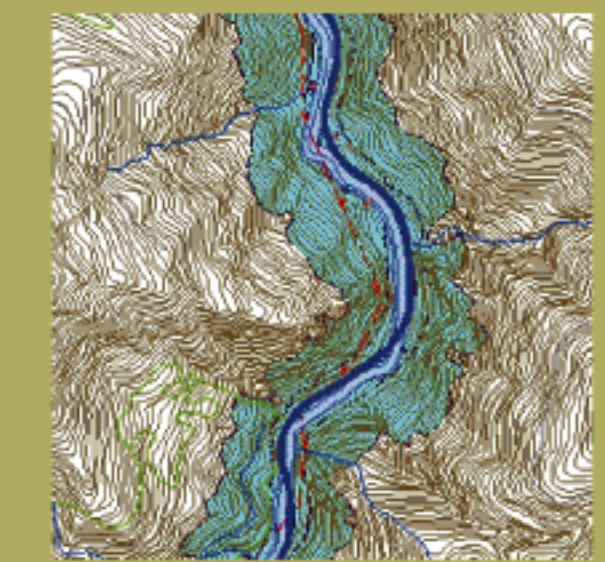
Lden dB(A)	Superficie expuesta Km ²	
>55	4,0	
>65	0,8	
>75	0,1	

Lden dB(A)	Viviendas expuestas (centenas)	Población expuesta (centenas)
>55	1	4
>65	0	1
>75	0	0

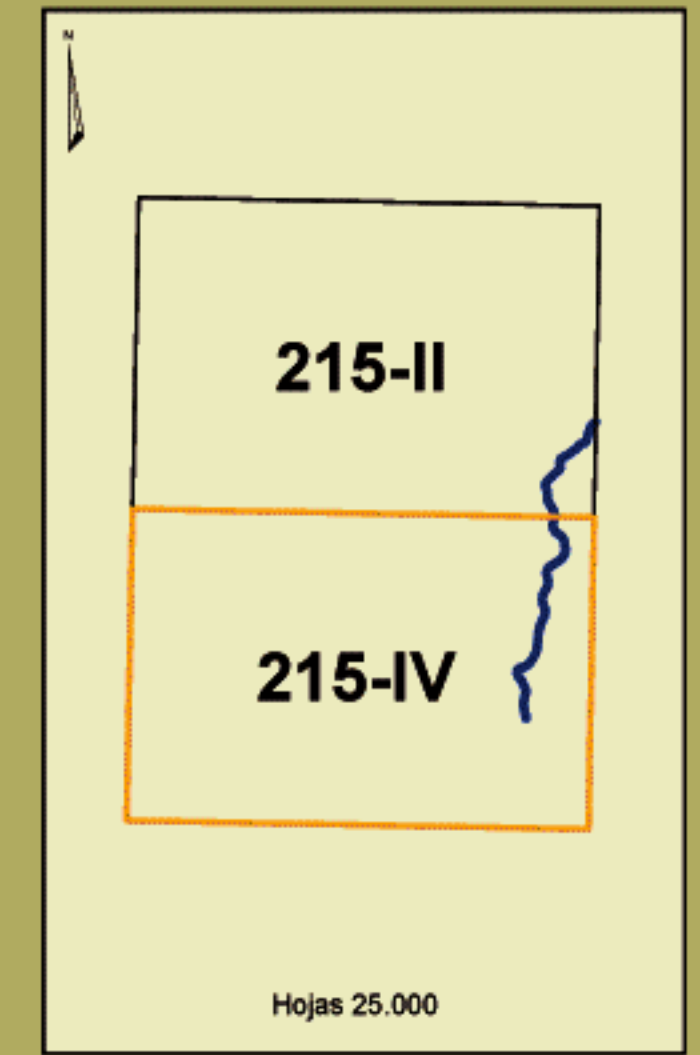
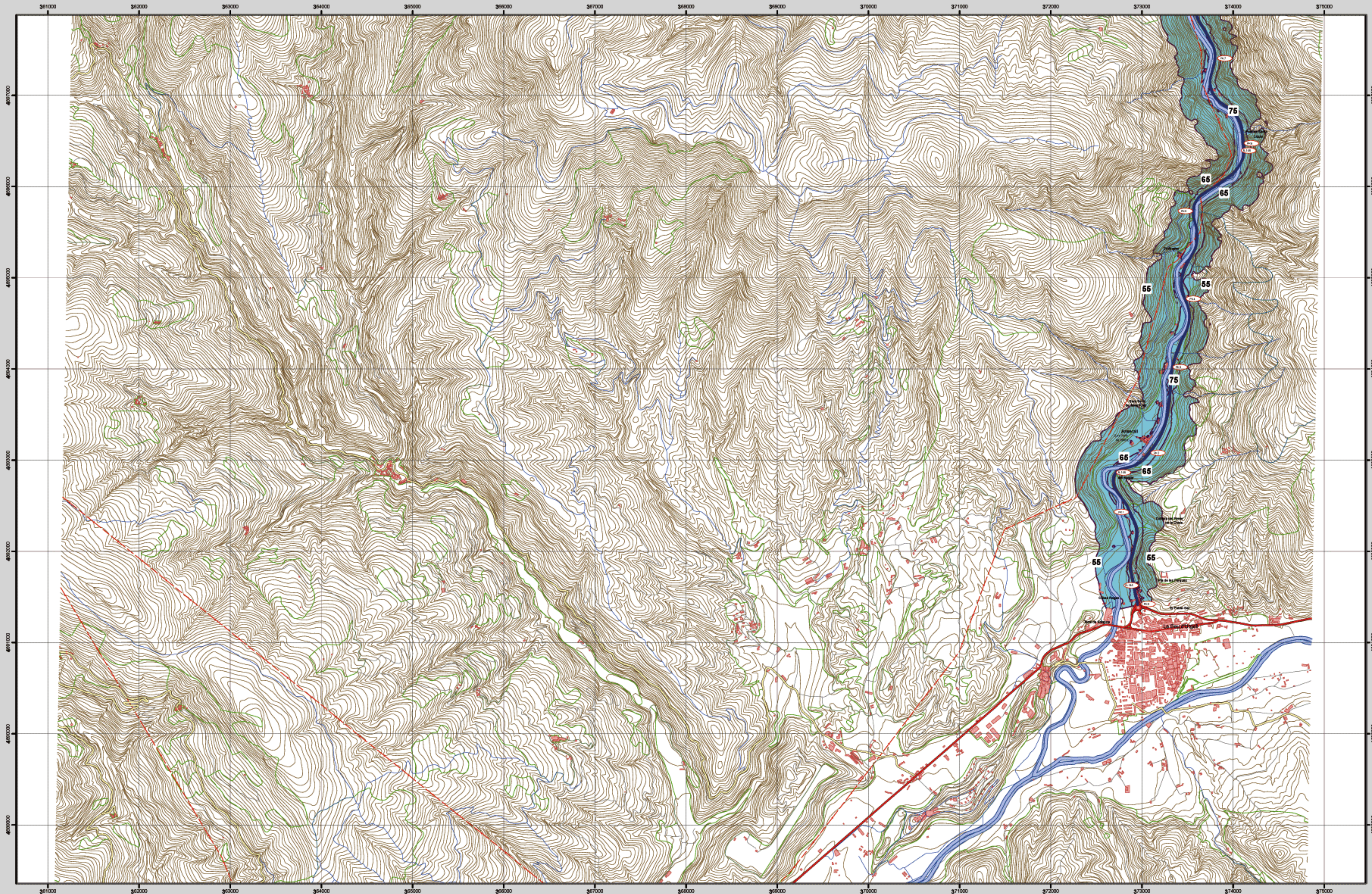
Lden dB(A)	Hospitales (unidades)	Colegios (unidades)
>55	0	0
>65	0	0
>75	0	0



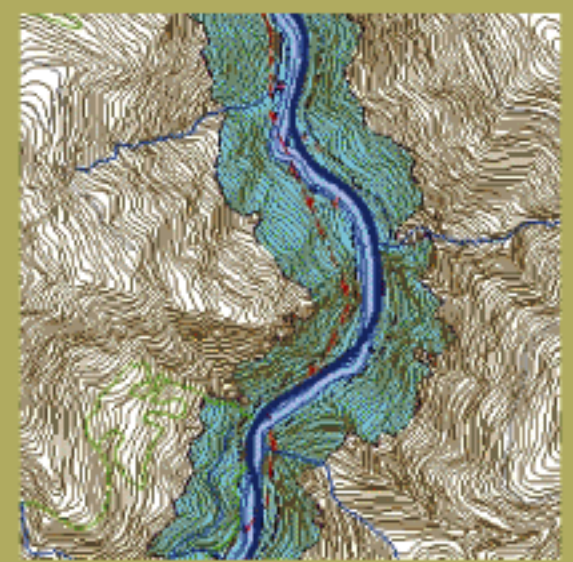
MAPA ESTRATÉGICO DE RUIDO NACIONAL N-145
 Escala 1 : 25.000
 Base cartográfica: Mapa Topográfico Nacional de España. Instituto Geográfico Nacional.
Mapa de Zona de Afeción



SEU D'URGELL



MAPA ESTRATÉGICO DE RUIDO NACIONAL N-145
Escala 1 : 25.000
Base cartográfica: Mapa Topográfico Nacional de España. Instituto Geográfico Nacional.
Mapa de Zona de Afección



Infraestructura

- Carretera Nacional, Autónoma 1^{er} orden.
- Carretera Autónoma 2^{er} orden.
- Carretera Autónoma 3^{er} orden y otras.
- Caminos, pistas y vías pecuarias.
- Ferrocarril.
- Línea eléctrica.
- Eje del tronco de la N-145.

Socioestructura

- Edificaciones.
- Zonas Verdes.

Límites Administrativos

- Límite municipal.
- Límite autonómico.

Hidrografía

- Ríos.
- Arroyos, canales y acequias.
- Embalses y balsas.

Zonas de Afección

- Zona de afección.
- Isófonas de Lden 55, 65 y 75 dB(A).

Lden dB(A)	Superficie expuesta Km ²
>55	4,0
>65	0,8
>75	0,1

Lden dB(A)	Viviendas expuestas (centenas)	Población expuesta (centenas)
>55	1	4
>65	0	1
>75	0	0

Lden dB(A)	Hospitales (unidades)	Colegios (unidades)
>55	0	0
>65	0	0
>75	0	0

