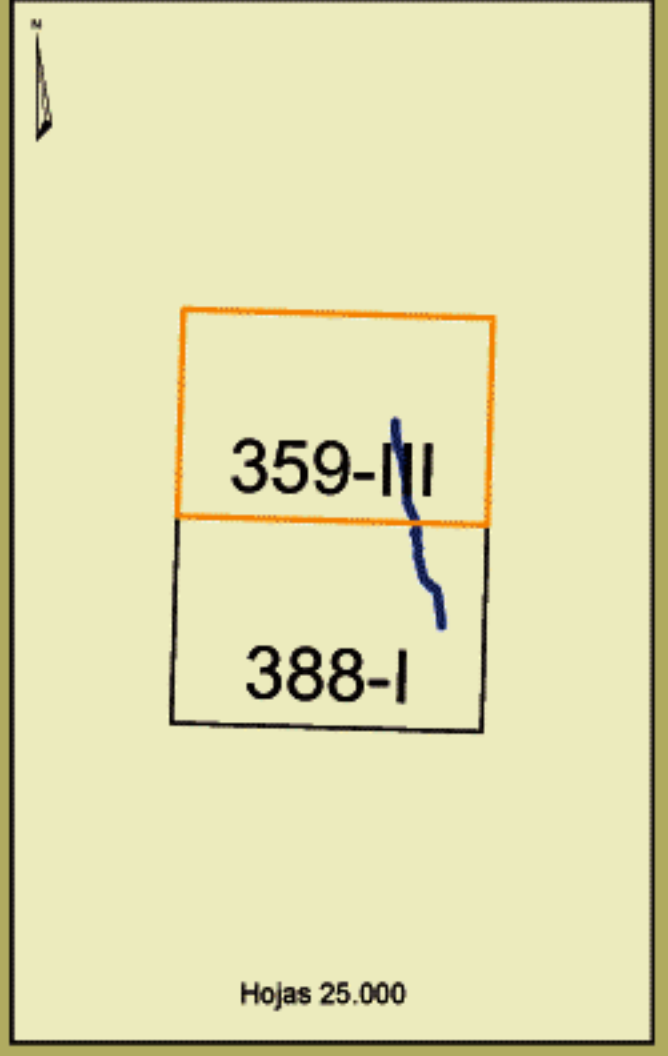
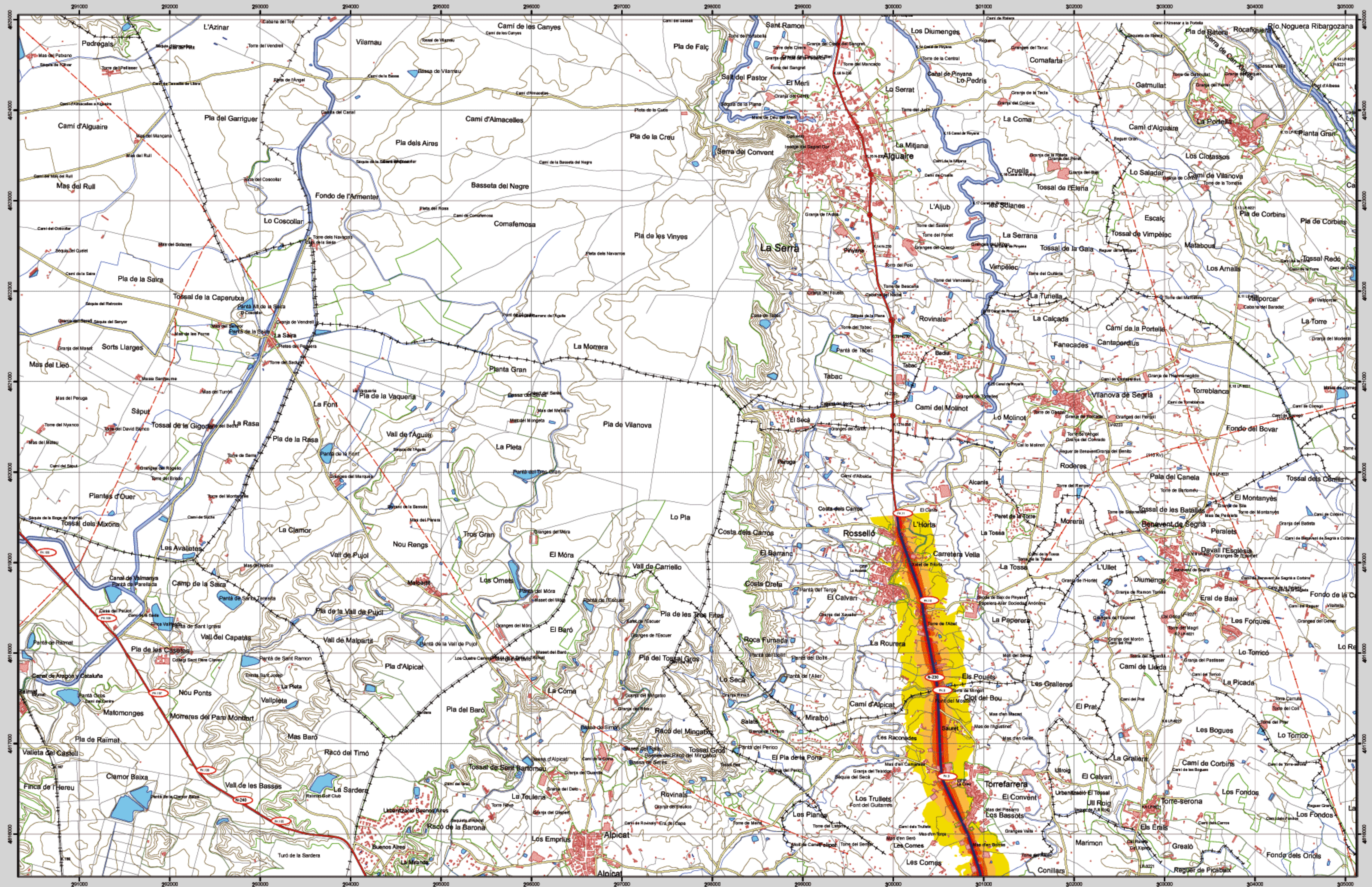


# ALGUAIRE



**MAPA ESTRATÉGICO DE RUIDO NACIONAL N-230**  
 Escala 1 : 25.000  
 Base cartográfica: Mapa Topográfico Nacional de España, Instituto Geográfico Nacional  
 Mapa de Niveles de Ruido Lden

**Infraestructura**

- Carretera Nacional. Autónoma 1<sup>er</sup> orden.
- Carretera Autónoma 2<sup>er</sup> orden.
- Carretera Autónoma 3<sup>er</sup> orden y otras.
- Caminos, pistas y vías pecuarias.
- Ferrocarril.
- Línea eléctrica.
- Eje del tronco de la N-230.

**Socioestructura**

- Edificaciones.
- Zonas Verdes.

**Límites Administrativos**

- Límite municipal.
- Límite autonómico.

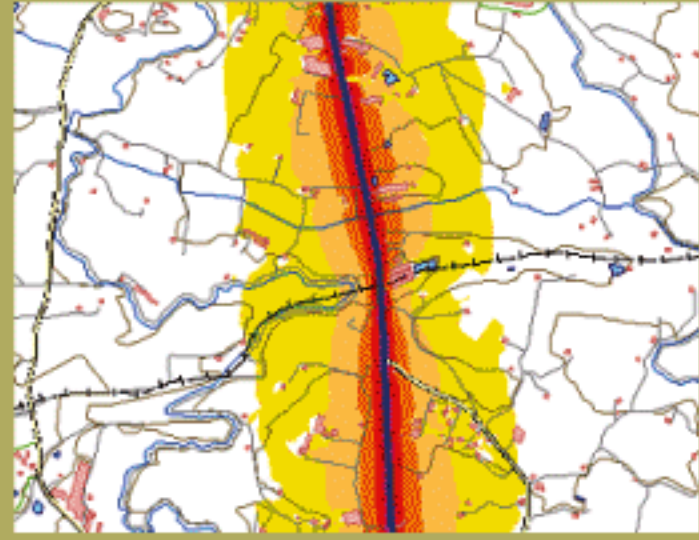
**Hidrografía**

- Ríos.
- Arroyos, canales y acequias.
- Embalses y balsas.

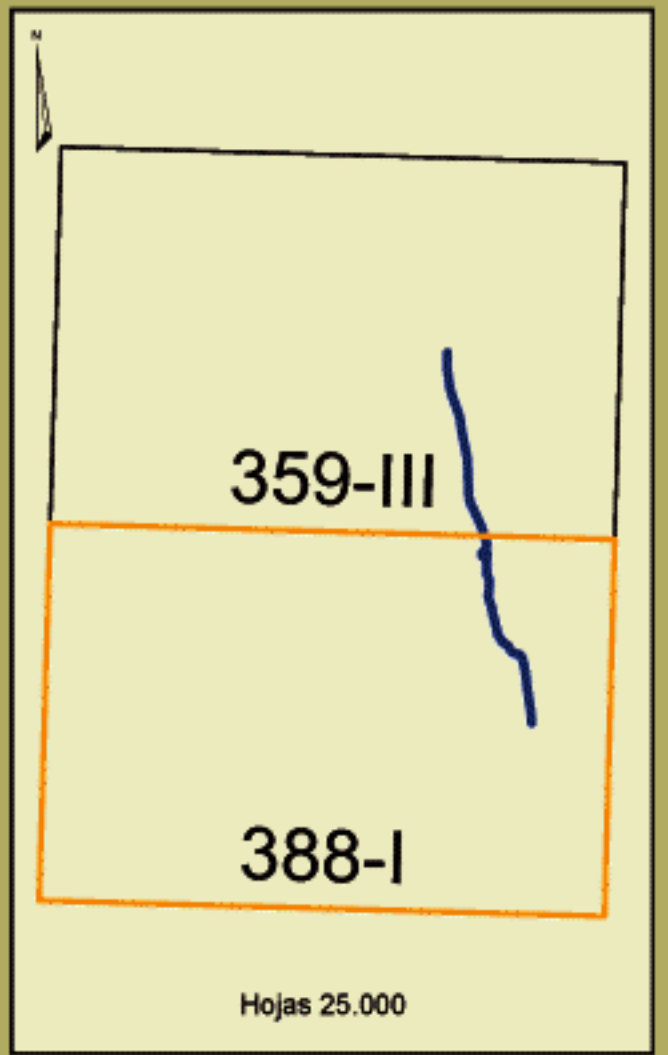
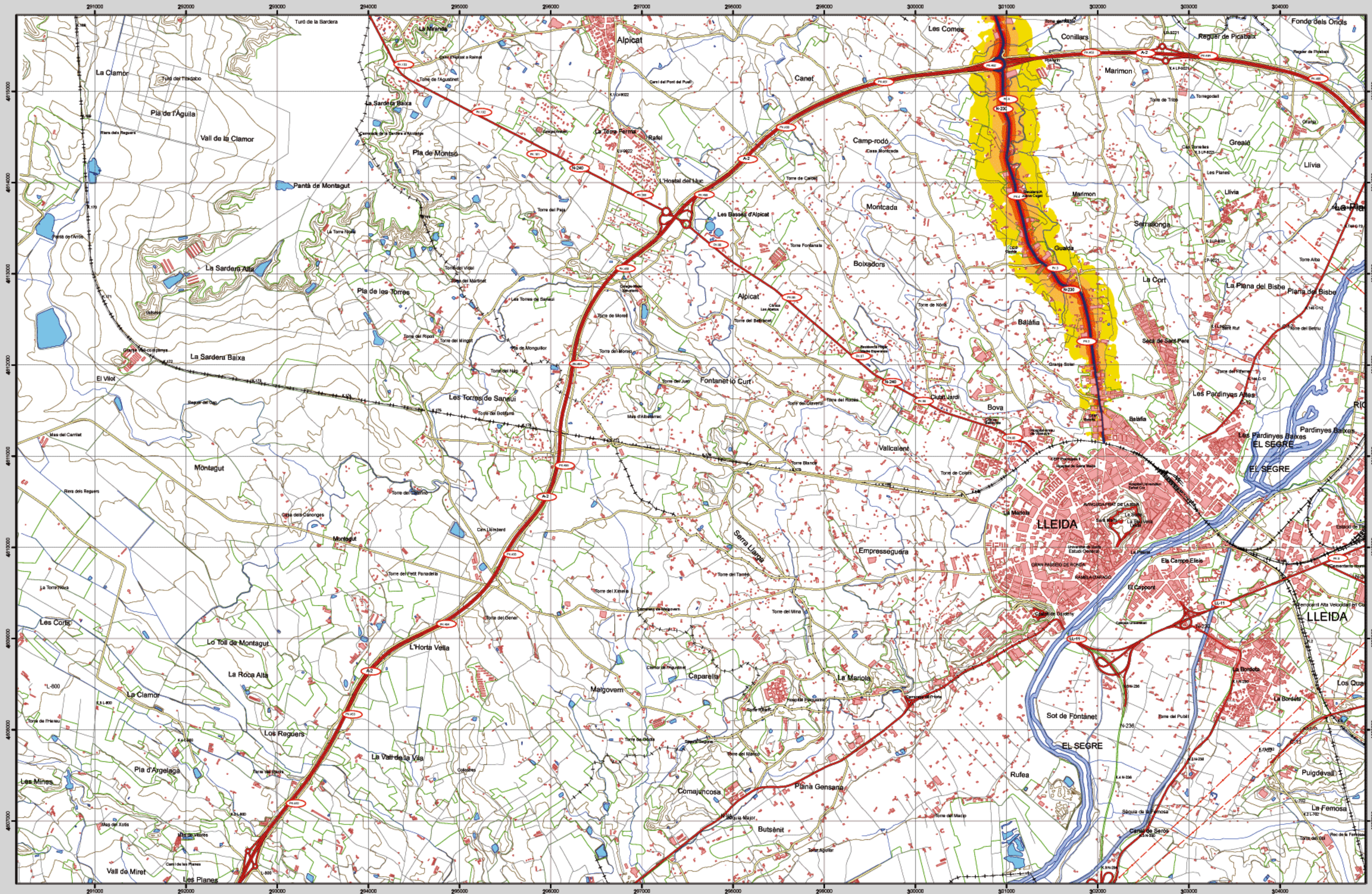
**Niveles Sonoros**

**Lden dB(A)**

- 55 - 60 dB
- 60 - 65 dB
- 65 - 70 dB
- 70 - 75 dB
- > 75 dB



# LLEIDA



**MAPA ESTRATÉGICO DE RUIDO NACIONAL N-230**  
 Escala 1 : 25.000  
 Base cartográfica: Mapa Topográfico Nacional de España. Instituto Geográfico Nacional.  
 Mapa de Niveles de Ruido Lden

**Infraestructura**

- Carretera Nacional. Autónoma 1<sup>er</sup> orden.
- Carretera Autónoma 2<sup>er</sup> orden.
- Carretera Autónoma 3<sup>er</sup> orden y otras.
- Caminos, pistas y vías pecuarias.
- Ferrocarril
- Línea eléctrica
- Eje del tronco de la N-230

**Socioestructura**

- Edificaciones
- Zonas Verdes

**Límites Administrativos**

- Límite municipal
- Límite autonómico

**Hidrografía**

- Ríos
- Arroyos, canales y acequias
- Embalses y balsas

**Niveles Sonoros**

**Lden dB(A)**

- 55 - 60 dB
- 60 - 65 dB
- 65 - 70 dB
- 70 - 75 dB
- > 75 dB

