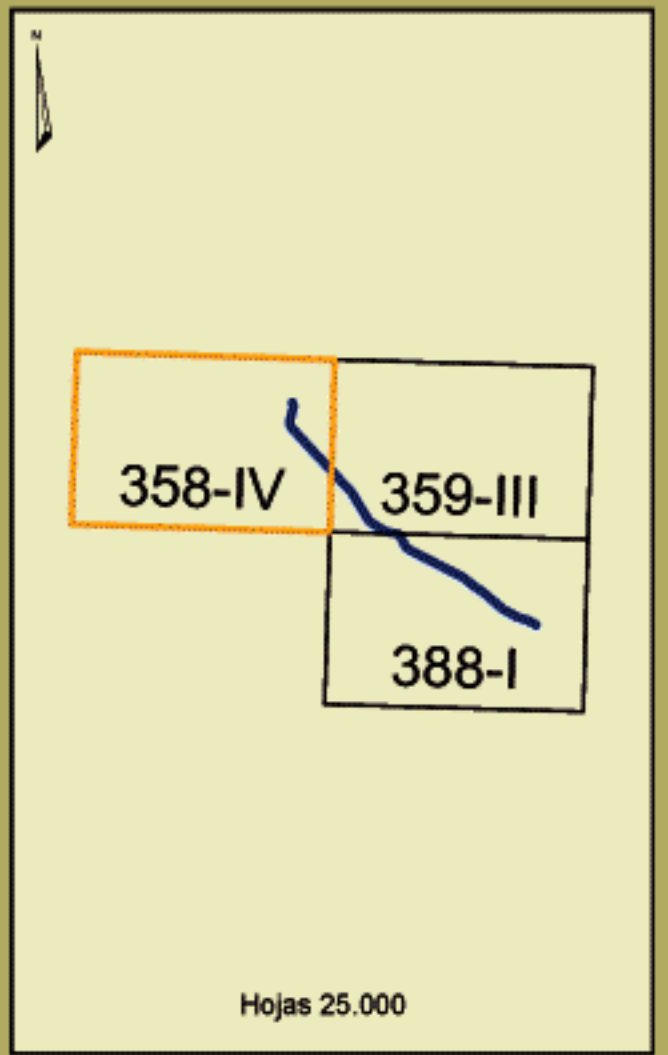
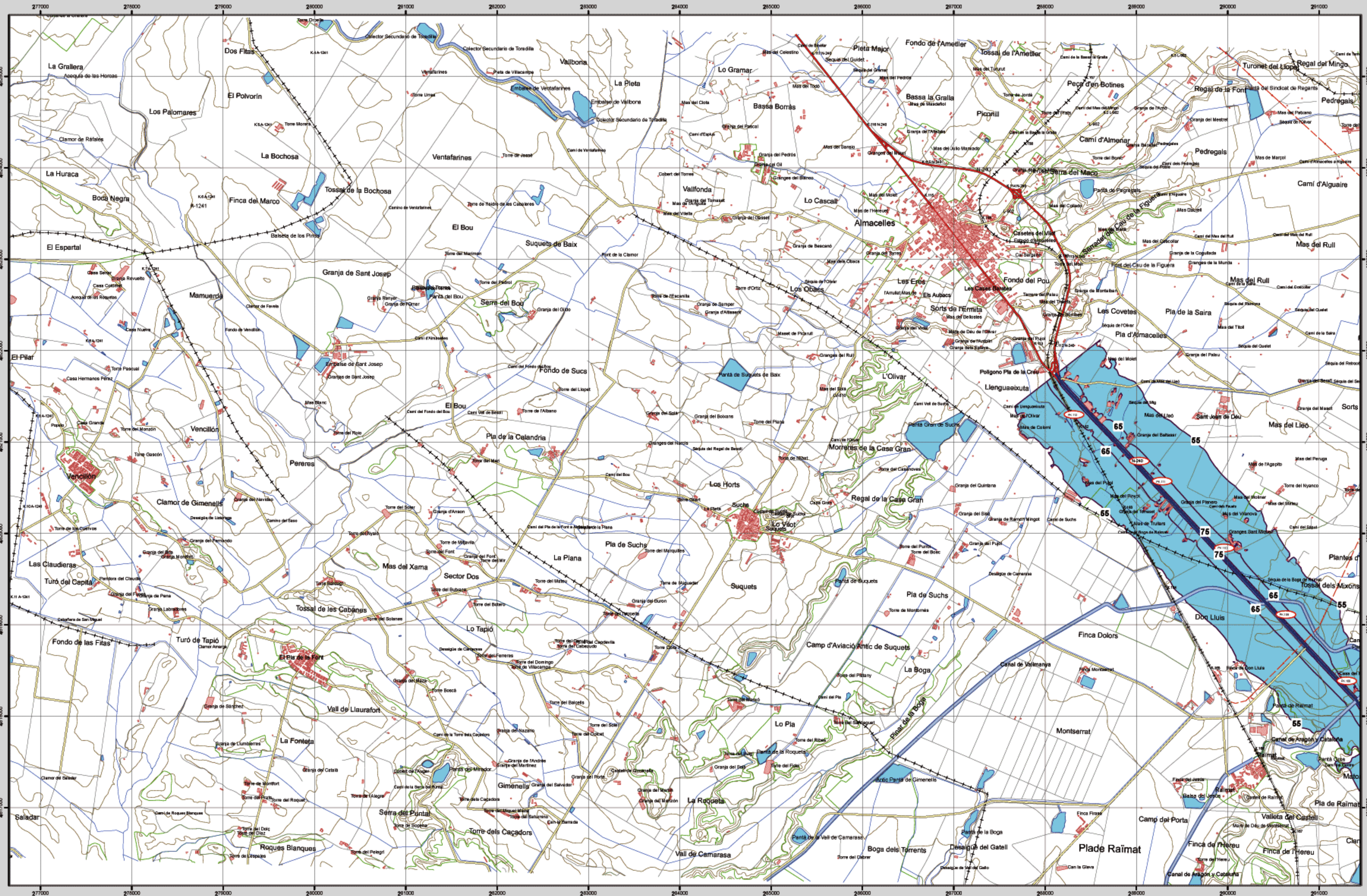


ALMACELLES



MAPA ESTRATÉGICO DE RUIDO NACIONAL N-240
 Escala 1 : 25.000
 Base cartográfica: Mapa Topográfico Nacional de España. Instituto Geográfico Nacional.
Mapa de Zona de Afección

Infraestructura

- Carretera Nacional. Autónoma 1^o orden.
- Carretera Autónoma 2^o orden.
- Carretera Autónoma 3^o orden y otras.
- Caminos, pistas y vías pecuarias.
- Ferrocarril.
- Línea eléctrica.
- Eje del tronco de la N-240.

Socioestructura

- Edificaciones.
- Zonas Verdes.

Límites Administrativos

- Límite municipal.
- Límite autonómico.

Hidrografía

- Ríos.
- Arroyos, canales y acequias.
- Embalses y balsas.

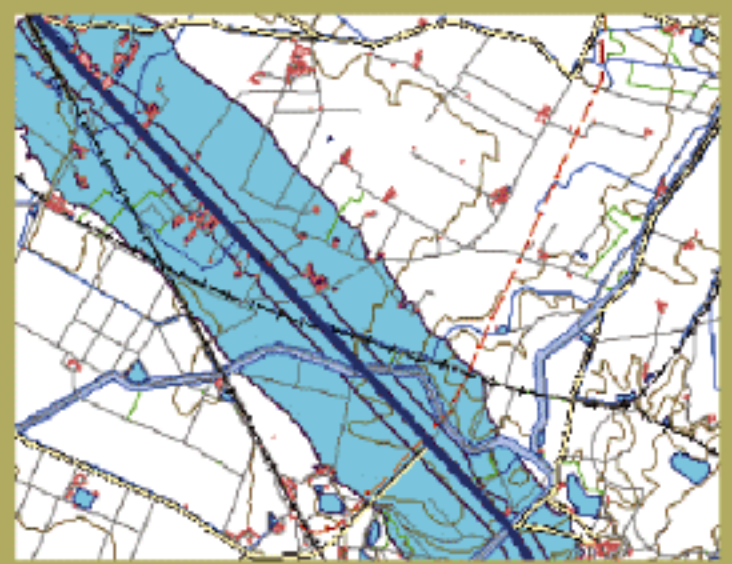
Zonas de Afección

- Zona de afección.
- Isófonas de Lden 55, 65 y 75 dB(A).

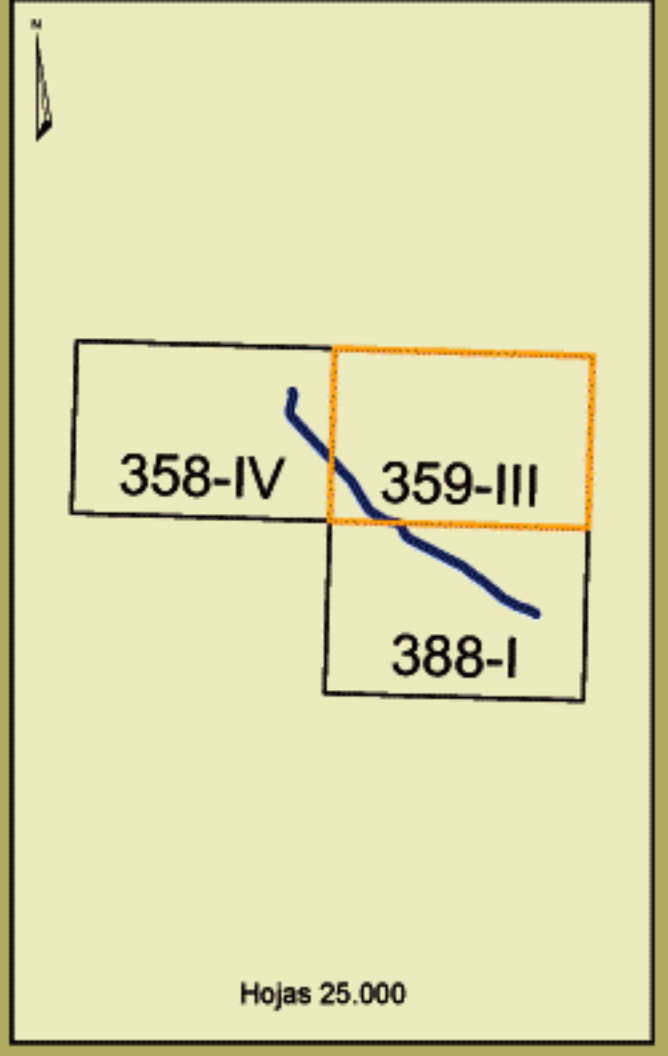
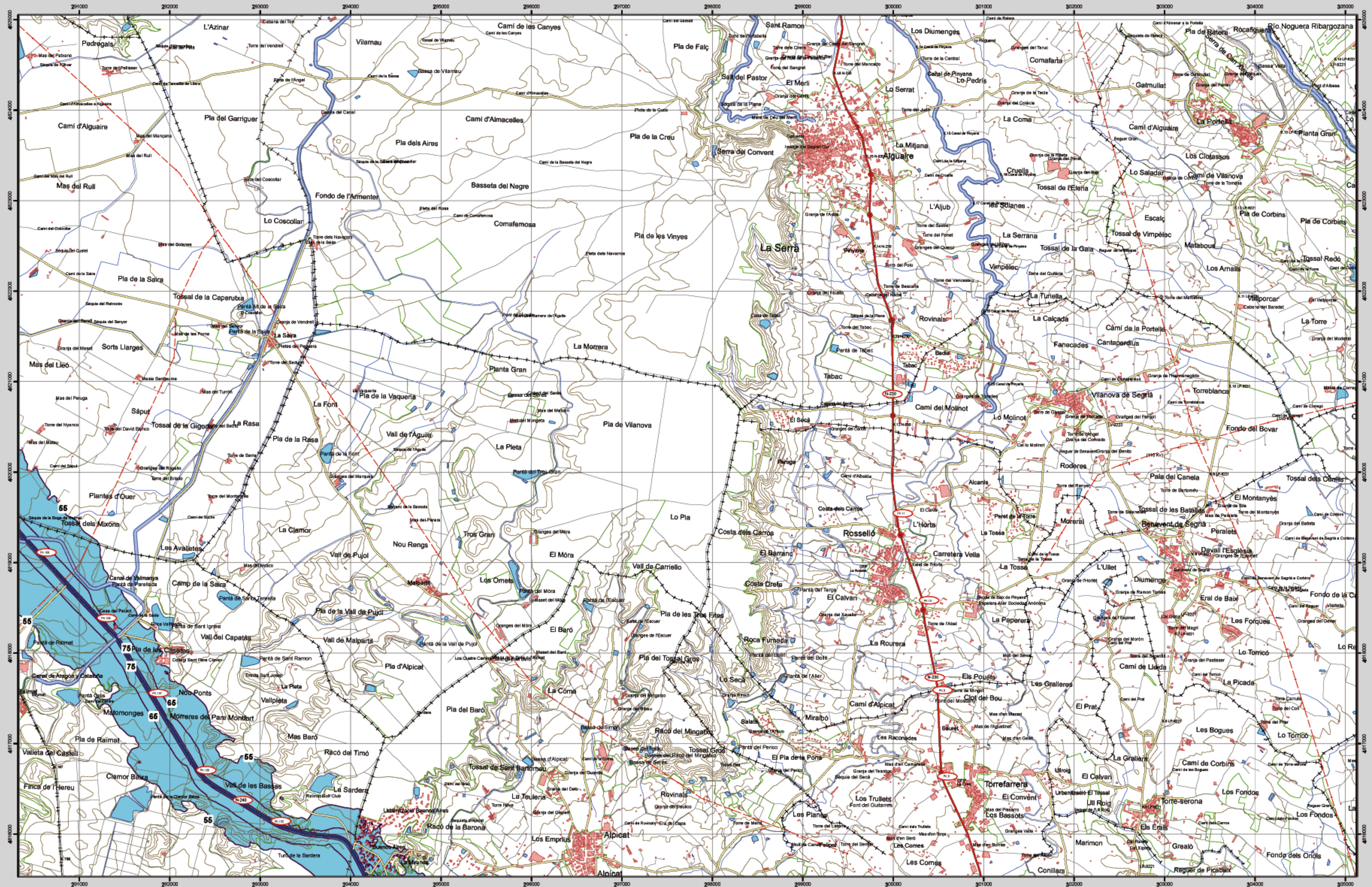
Lden dB(A)	Superficie expuesta Km ²
>55	17,1
>65	4,2
>75	0,9

Lden dB(A)	Viviendas expuestas (centenas)	Población expuesta (centenas)
>55	13	36
>65	3	8
>75	0	1

Lden dB(A)	Hospitales (unidades)	Colegios (unidades)
>55	3	6
>65	3	3
>75	1	0



ALGUAIRE



MAPA ESTRATÉGICO DE RUIDO NACIONAL N-240
Escala 1 : 25.000
Base cartográfica: Mapa Topográfico Nacional de España, Instituto Geográfico Nacional
Mapa de Zona de Afección

Infraestructura

- Carretera Nacional. Autónoma 1^{er} orden.
- Carretera Autónoma 2^{er} orden.
- Carretera Autónoma 3^{er} orden y otras.
- Caminos, pistas y vías pecuarias.
- Ferrocarril
- Línea eléctrica
- Eje del tronco de la N-240

Socioestructura

- Edificaciones
- Zonas Verdes

Límites Administrativos

- Límite municipal
- Límite autonómico

Hidrografía

- Ríos
- Arroyos, canales y acequias
- Embalses y balsas

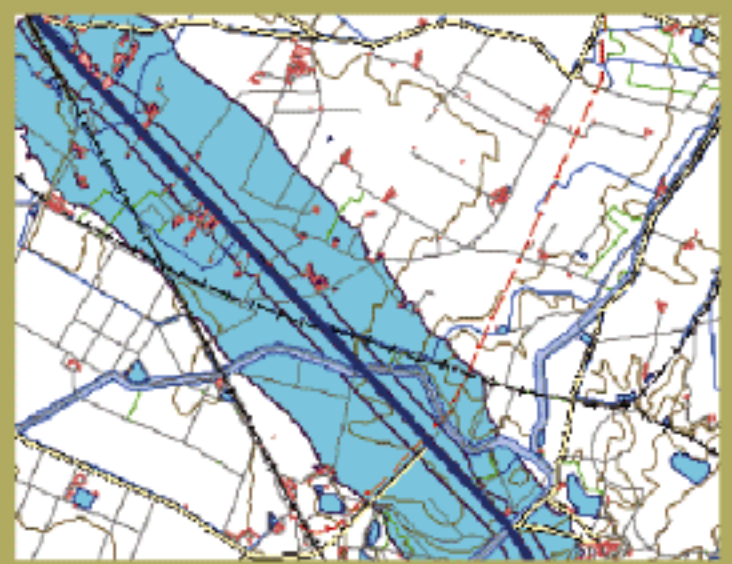
Zonas de Afección

- Zona de afección
- Isófonas de Lden 55, 65 y 75 dB(A)

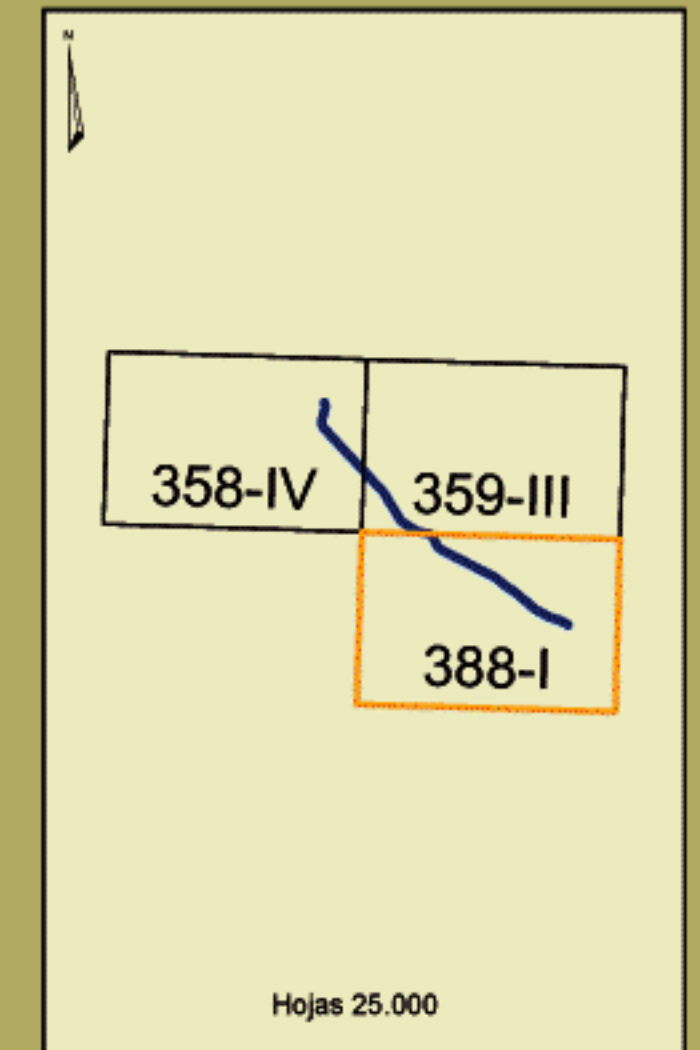
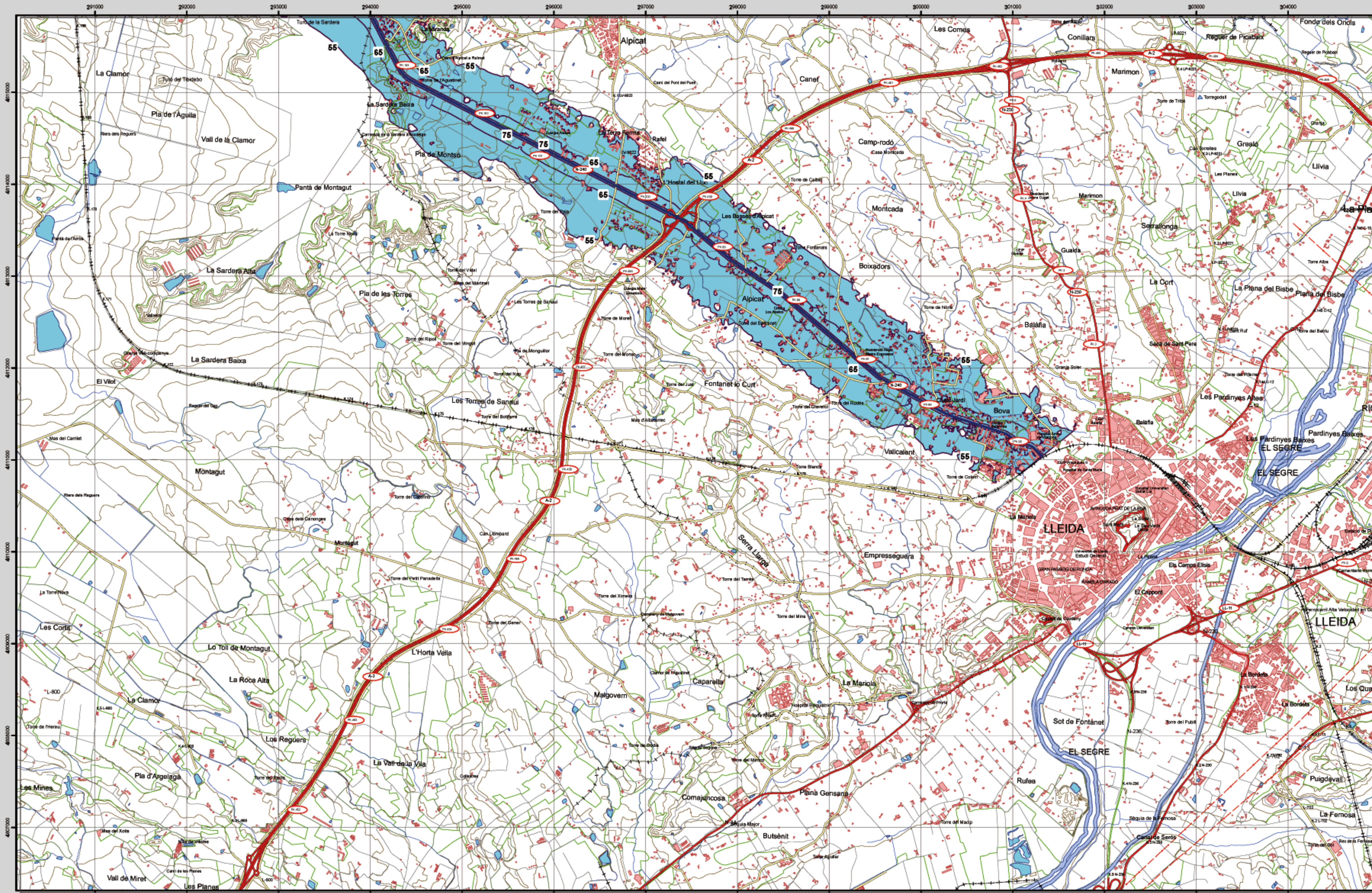
Lden dB(A)	Superficie expuesta Km ²
>55	17,1
>65	4,2
>75	0,9

Lden dB(A)	Viviendas expuestas (centenas)	Población expuesta (centenas)
>55	13	36
>65	3	8
>75	0	1

Lden dB(A)	Hospitales (unidades)	Colegios (unidades)
>55	3	6
>65	3	3
>75	1	0



LLEIDA



MAPA ESTRATÉGICO DE RUIDO NACIONAL N-240
 Escala 1 : 25.000
 Base cartográfica: Mapa Topográfico Nacional de España. Instituto Geográfico Nacional.
Mapa de Zona de Afcción

Infraestructura

- Carretera Nacional. Autónoma 1^o orden.
- Carretera Autónoma 2^o orden.
- Carretera Autónoma 3^o orden y otras.
- Camino, pistas y vías pecuarias
- Ferrocarril
- Línea eléctrica
- Eje del tronco de la N-240

Socioestructura

- Edificaciones
- Zonas Verdes

Límites Administrativos

- Límite municipal
- Límite autonómico

Hidrografía

- Ríos
- Arroyos, canales y acequias
- Embalses y balsas

Zonas de Afcción

- Zona de afcción
- Isófonas de Lden 55, 65 y 75 dB(A)

Lden dB(A)	Superficie expuesta Km ²	
>65	17,1	
>65	4,2	
>75	0,9	

Lden dB(A)	Viviendas expuestas (centenas)	Población expuesta (centenas)
>65	13	36
>65	3	8
>75	0	1

Lden dB(A)	Hospitales (unidades)	Colegios (unidades)
>55	3	6
>65	3	3
>75	1	0

