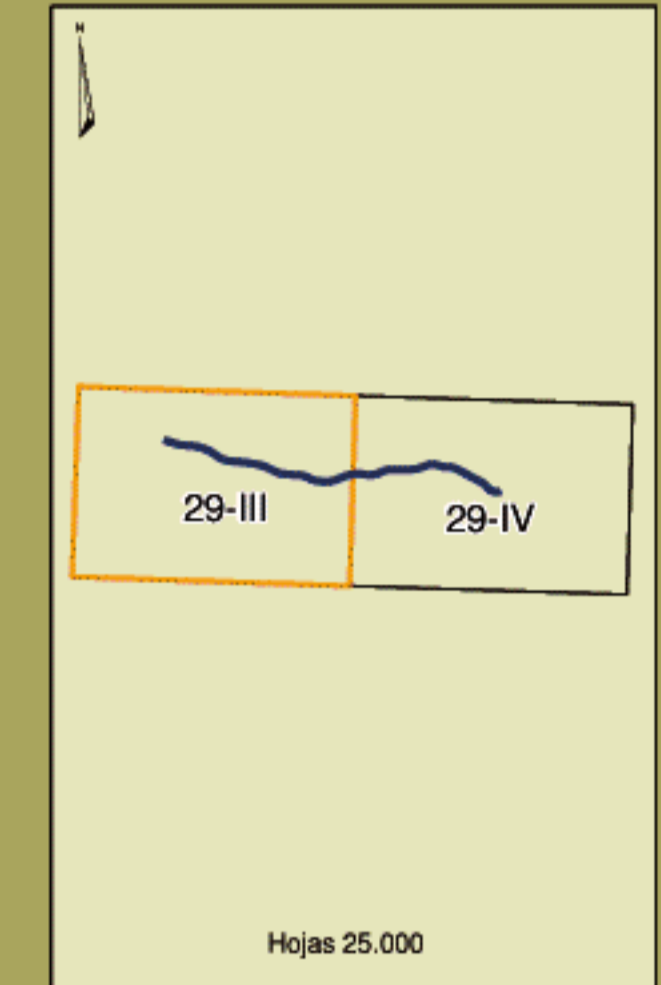
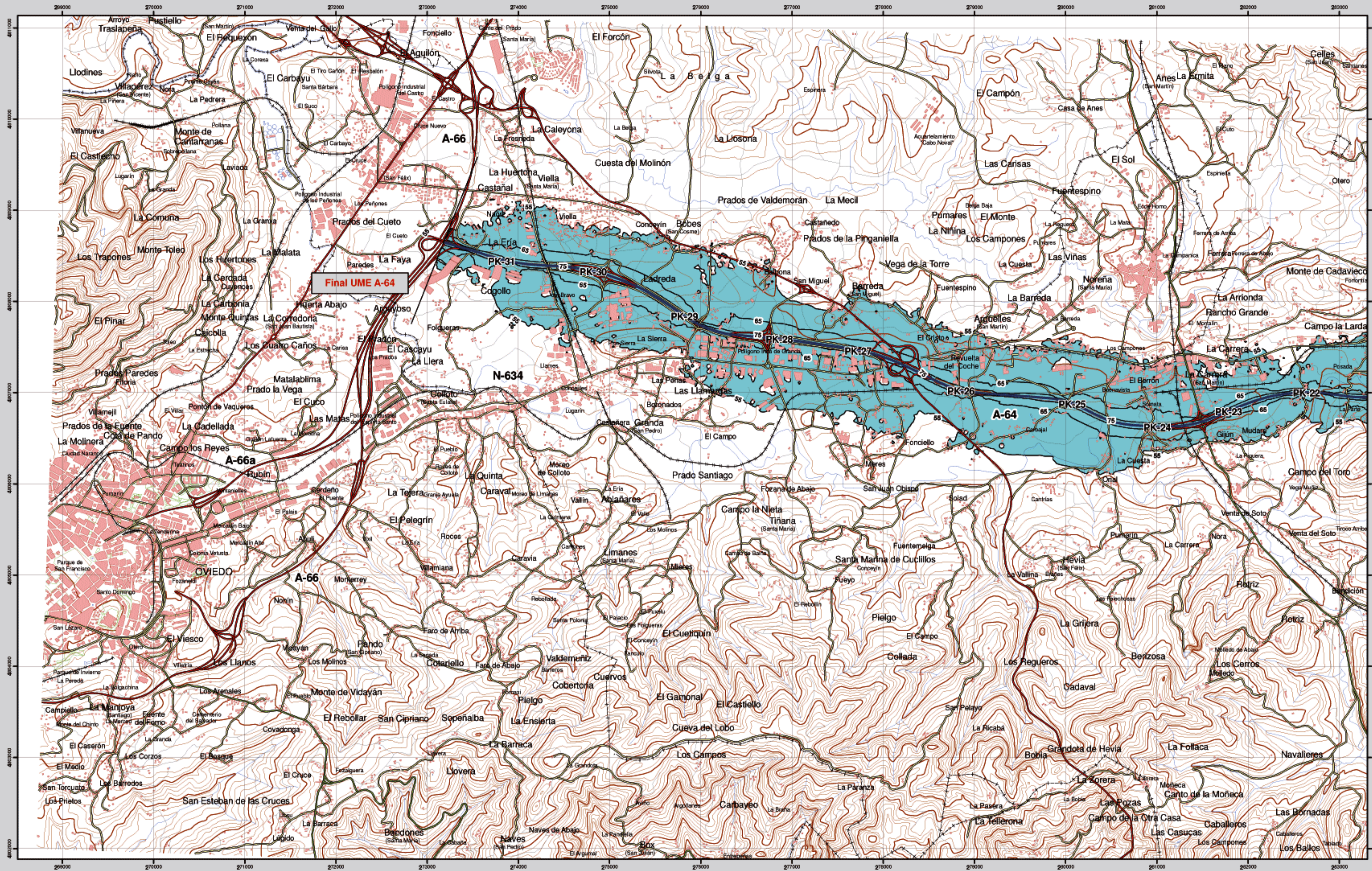


OVIEDO

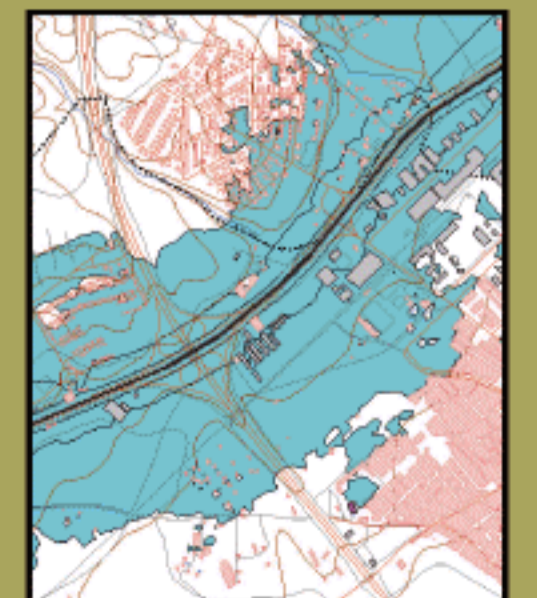


Oviedo

MAPA ESTRATÉGICO DE RUIDO
PRINCIPADO DE ASTURIAS
UNIDAD DE MAPA ESTRATÉGICO A-64

Escala 1 : 25.000

Mapa de Zona de AfECCIÓN



Infraestructura

- Carretera Nacional, Autónoma 1º orden.
- Carretera Autónoma 2º orden.
- Carretera Autónoma 3º orden y otras.
- Caminos, pistas y vías pecuarias.
- Ferrocarril.
- Línea eléctrica.
- Eje del tronso de la A-64.

Socioestructura

- Edificaciones.
- Zonas Verdes.

Límites Administrativos

- Límite municipal.
- Límite autonómico.

Hidrografía

- Ríos.
- Arroyos, canales y acequias.
- Embalses y balsas.

Zonas de AfECCIÓN

- Zona de afECCIÓN.
- Isófonas de Lden 65, 66 y 75 dB(A).

Superficies afectadas por los valores de Lden indicados

Superficie (Km²)	
>55dB	19,08
>65dB	6,41
>75dB	1,21

Población expuesta a los valores de Lden indicados

Viviendas (centenas)	Nº personas (centenas)
>55dB	20 / 61
>65dB	2 / 5
>75dB	1 / 1

Hospitales y colegios expuestos a los valores de Lden indicados

Nº hospitales	Nº colegios
>55dB	0 / 2
>65dB	0 / 0
>75dB	0 / 0



SIERO



Infraestructuras

Carrilero NOVAE, Autódromo 1 ^{er} ciclo	—
Carrilero Autódromo 1 ^{er} ciclo	—
Carrilero Autódromo 1 ^{er} ciclo y 2 ^{do}	—
CARRIL, 2 ^{do} y 3 ^{er} ciclo	—
Parque	—
Línea eléctrica	—
De alto tensión 66 kV	—

Sociodemografía

Coloniales	—
Zona Verde	—
Límites Administrativos	
Límite municipal	—
Límite parroquial	—
Hidrografía	
Río	—
Arroyo, arroyo o caudal	—
Embalse y laguna	—

Entorno natural

Montaña	—
Montaña de altura y alta montaña	—

Reserva de observación por los valores de Límite delimitados

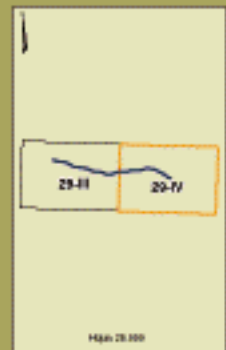
Valor	Superficie (m ²)
20	100
30	100
40	100
50	100

Población expuesta a los valores de Límite delimitados

Valor	Número de personas
20	100
30	100
40	100
50	100

Reservados y categorías expuestas a los valores de Límite delimitados

Valor	Número de personas
20	100
30	100
40	100
50	100



**MAPA ESTRATÉGICO DE RUIDO
PRINCIPADO DE ASTURIAS
UNIDAD DE MAPA ESTRATÉGICO CON
RUIDO Y RUMORES**

Mapa de Zona de Atención

