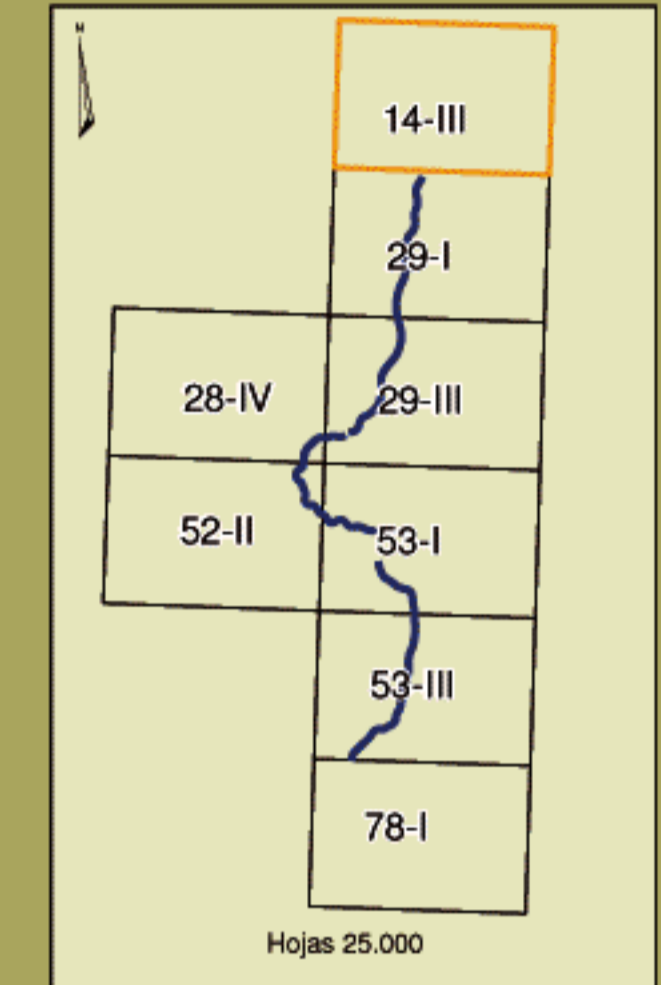
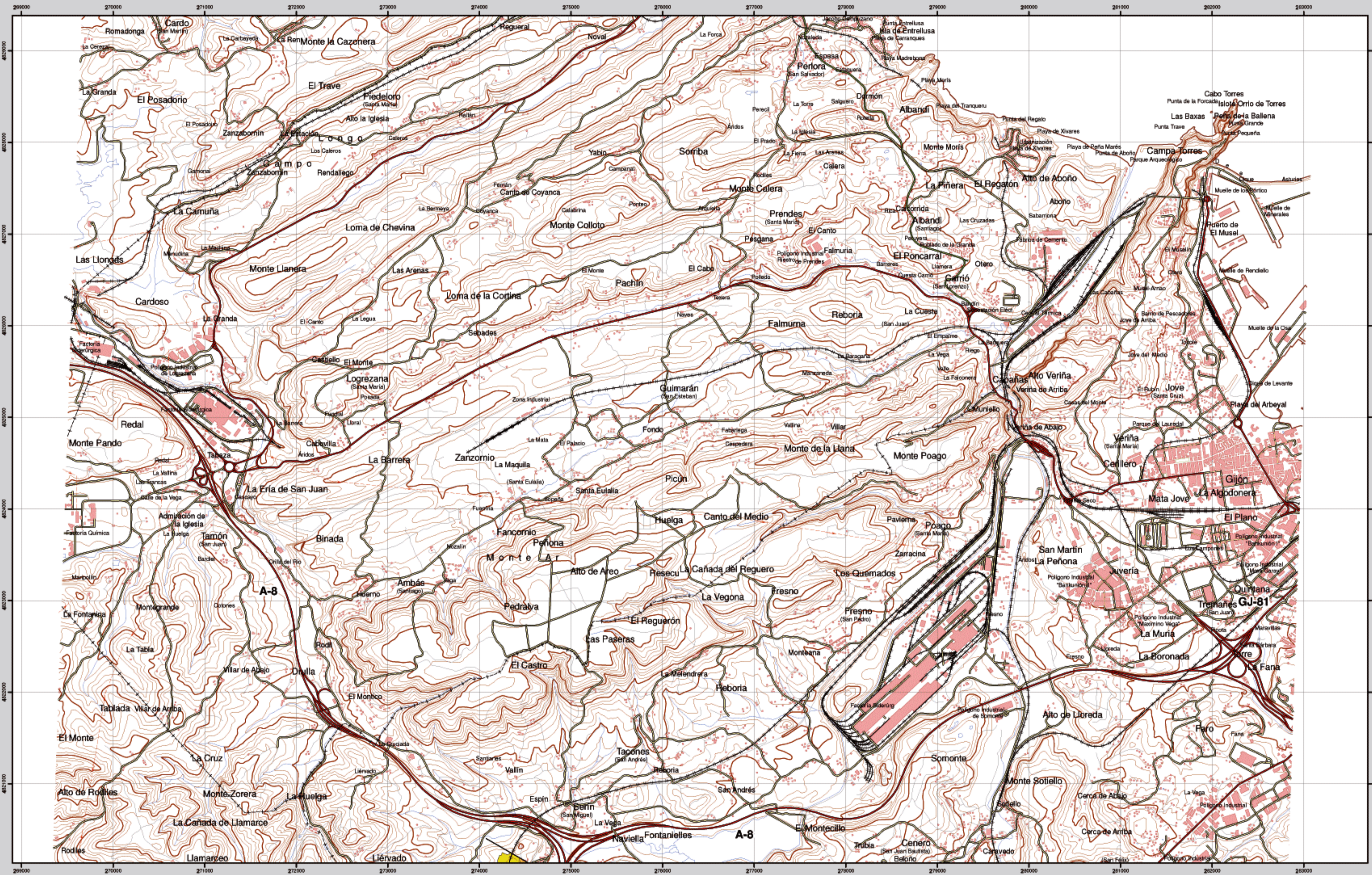


# CARREÑO



Hojas 25.000

14 - III



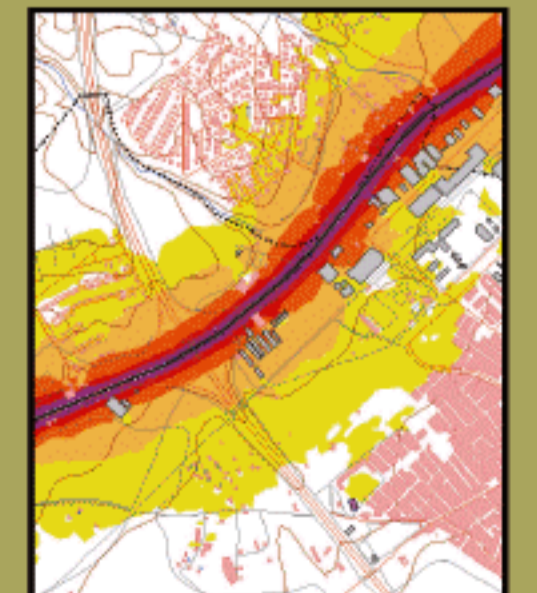
Carreño

## MAPA ESTRATÉGICO DE RUIDO PRINCIPADO DE ASTURIAS UNIDAD DE MAPA ESTRATÉGICO A-66

Escala 1 : 25.000

Base cartográfica: Mapa Topográfico Nacional de España, Instituto Geográfico Nacional

Mapa de niveles sonoros Lden



**Infraestructura**

Carretera Nacional. Autónoma 1 <sup>o</sup> orden.	
Carretera Autónoma 2 <sup>o</sup> orden.	
Carretera Autónoma 3 <sup>o</sup> orden y otras.	
Caminos, pistas y vías pecuarias	
Ferrocarril	
Línea eléctrica	
Eje del tronco de la A-66	

**Socioestructura**

Edificaciones	
Zonas Verdes	
<b>Límites Administrativos</b>	
Límite municipal	
Límite autonómico	
<b>Hidrografía</b>	
Ríos	
Arroyos, canales y acequias	
Embalses y balsas	

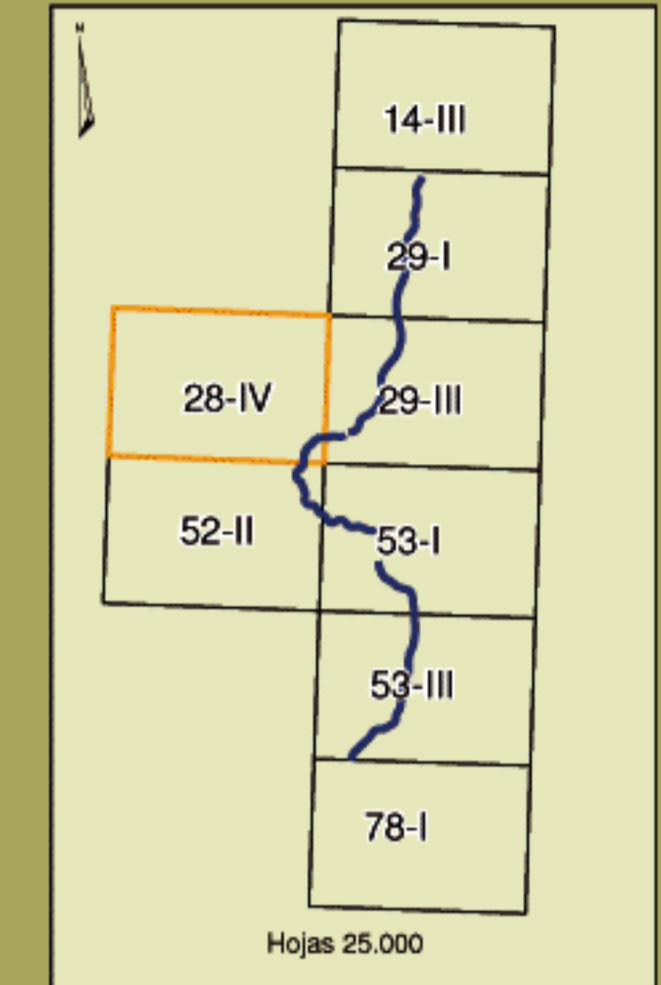
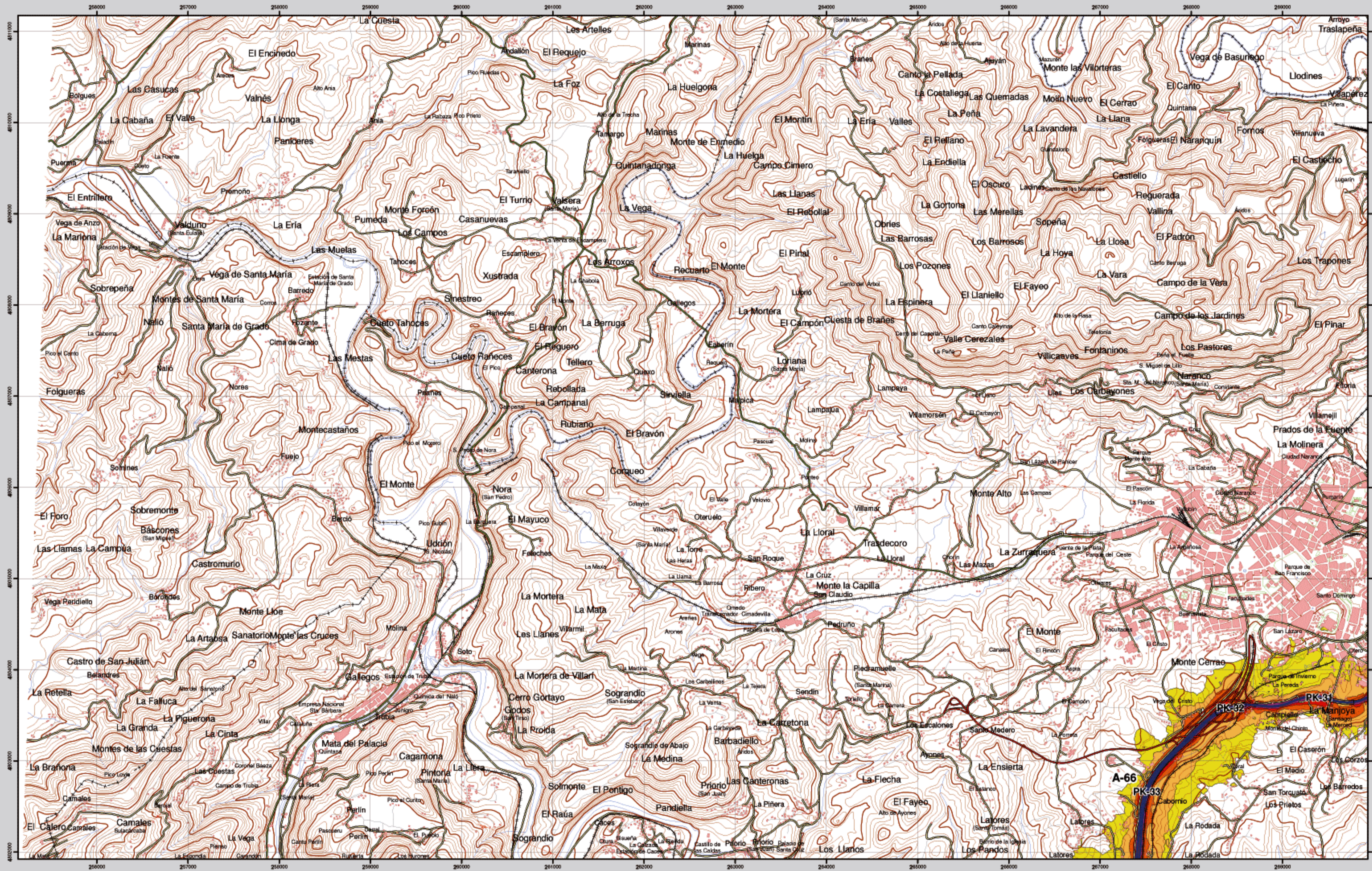
**Niveles Sonoros**

Lden dB(A)	Color
55-60	Yellow
60-65	Orange
65-70	Red-Orange
70-75	Red
>75	Purple



Espejo internacional. Proyección U.T.M. Datum europeo 1956 hasta 30N.Las longitudes están referidas al meridiano de Greenwich. Las alturas se refieren al nivel medio del Mediterráneo en Alicante. Equidistancia de las curvas de nivel 10 metros. Las coordenadas geográficas en negro corresponden a la cuadrícula U.T.M.

# OVIEDO



Hojas 25.000

28-IV

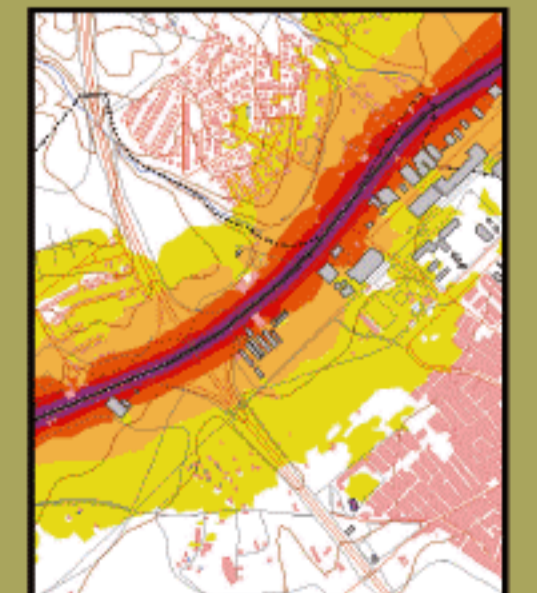


Oviedo

**MAPA ESTRATÉGICO DE RUIDO  
PRINCIPADO DE ASTURIAS  
UNIDAD DE MAPA ESTRATÉGICO A-66**

Escala 1 : 25.000

Mapa de niveles sonoros Lden



**Infraestructura**

- Carretera Nacional. Autónoma 1º orden.
- Carretera Autónoma 2º orden.
- Carretera Autónoma 3º orden y otras.
- Caminos, pistas y vías pecuarias.
- Ferrocarril
- Línea eléctrica
- Eje del tronco de la A-66

**Socioestructura**

- Edificaciones
- Zonas Verdes

**Límites Administrativos**

- Límite municipal
- Límite autonómico

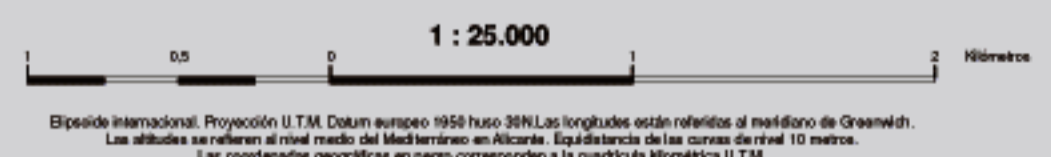
**Hidrografía**

- Ríos
- Arroyos, canales y acequias
- Embalses y balsas

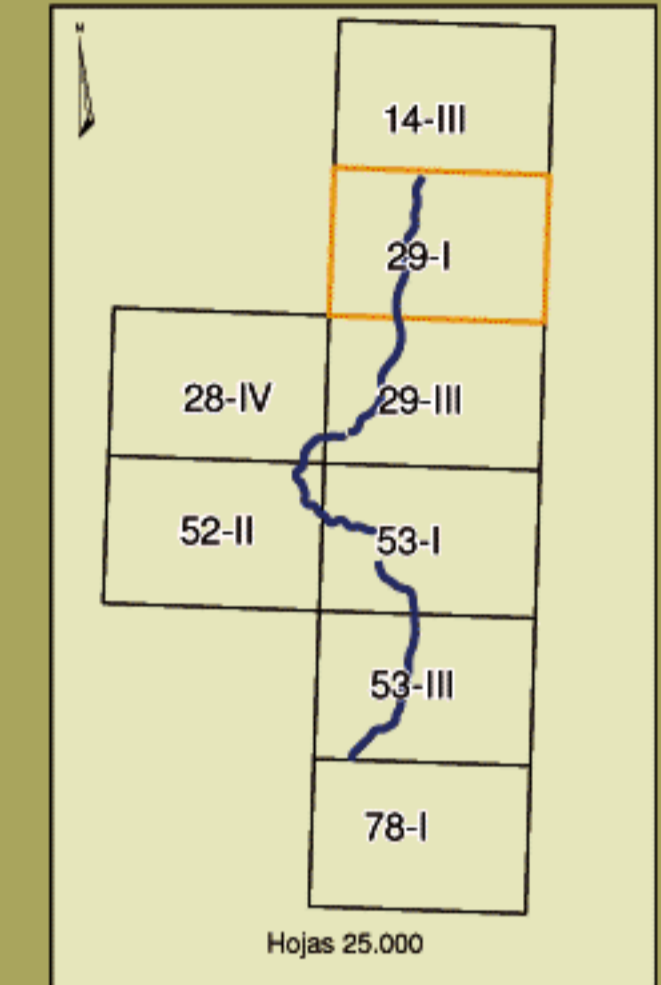
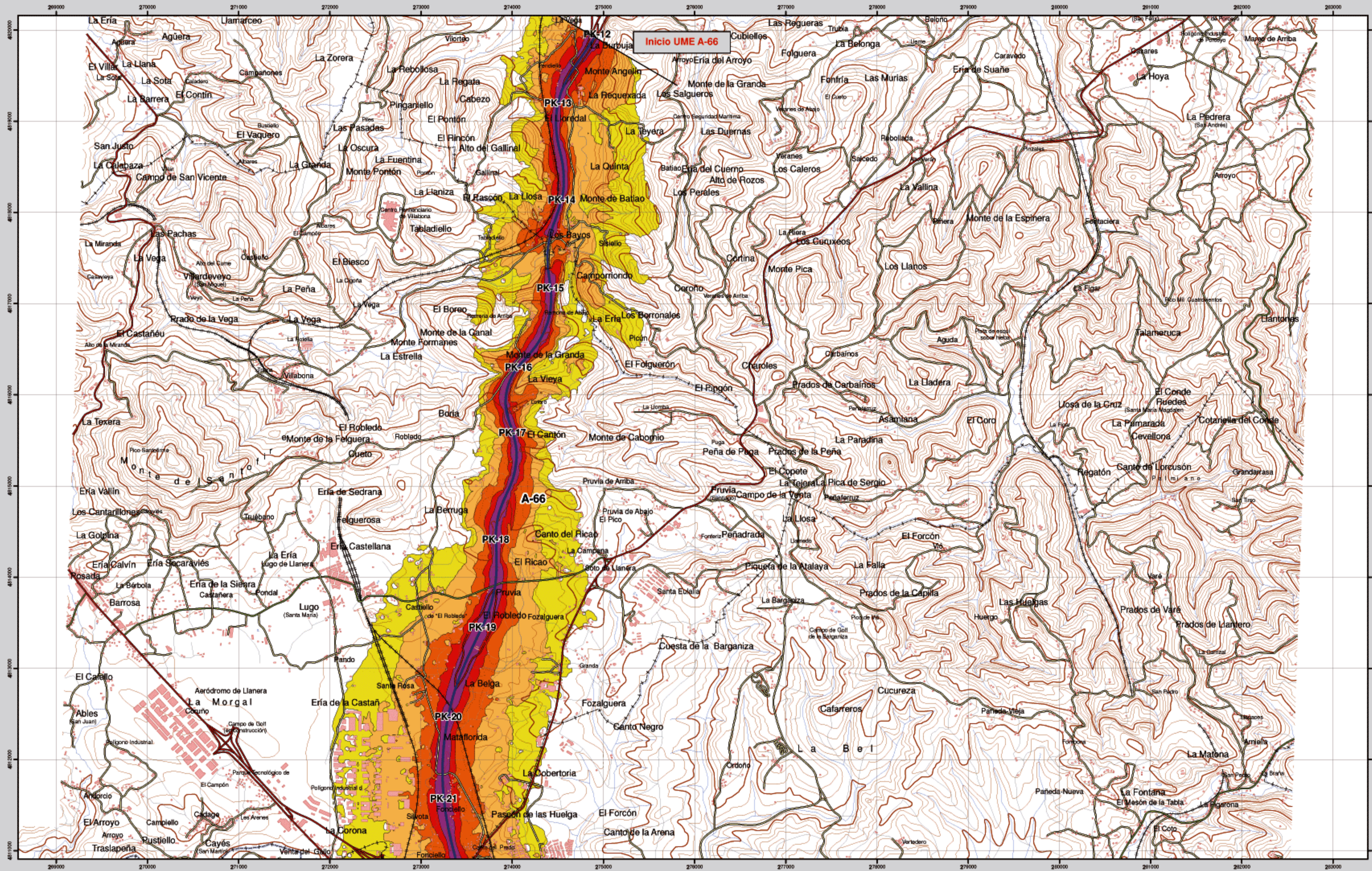
**Niveles Sonoros**

Lden dB(A)

- 55-60
- 60-65
- 65-70
- 70-75
- >75



# LLANERA



29-I



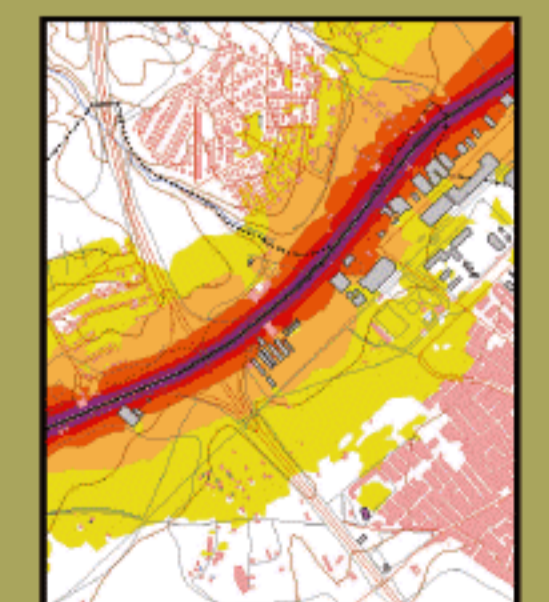
Llanera

MAPA ESTRATÉGICO DE RUIDO  
PRINCIPADO DE ASTURIAS  
UNIDAD DE MAPA ESTRATÉGICO A-66

Escala 1 : 25.000

Base cartográfica: Mapa Topográfico Nacional de España, Instituto Geográfico Nacional

Mapa de niveles sonoros Lden



**Infraestructura**

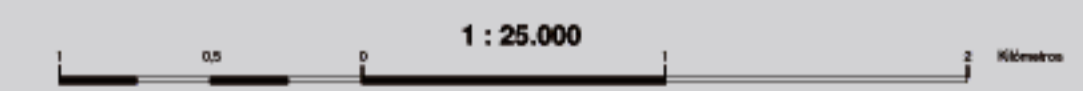
Carretera Nacional. Autónoma 1 <sup>o</sup> orden.	
Carretera Autónoma 2 <sup>o</sup> orden.	
Carretera Autónoma 3 <sup>o</sup> orden y otras.	
Caminos, pistas y vías pecuarias	
Ferrocarril	
Línea eléctrica	
Eje del tronco de la A-66	

**Socioestructura**

Edificaciones	
Zonas Verdes	
<b>Límites Administrativos</b>	
Límite municipal	
Límite autonómico	
<b>Hidrografía</b>	
Ríos	
Arroyos, canales y acequias	
Embalses y balsas	

**Niveles Sonoros**

Lden dB(A)	Color
55-60	Yellow
60-65	Orange
65-70	Red-Orange
70-75	Red
>75	Purple

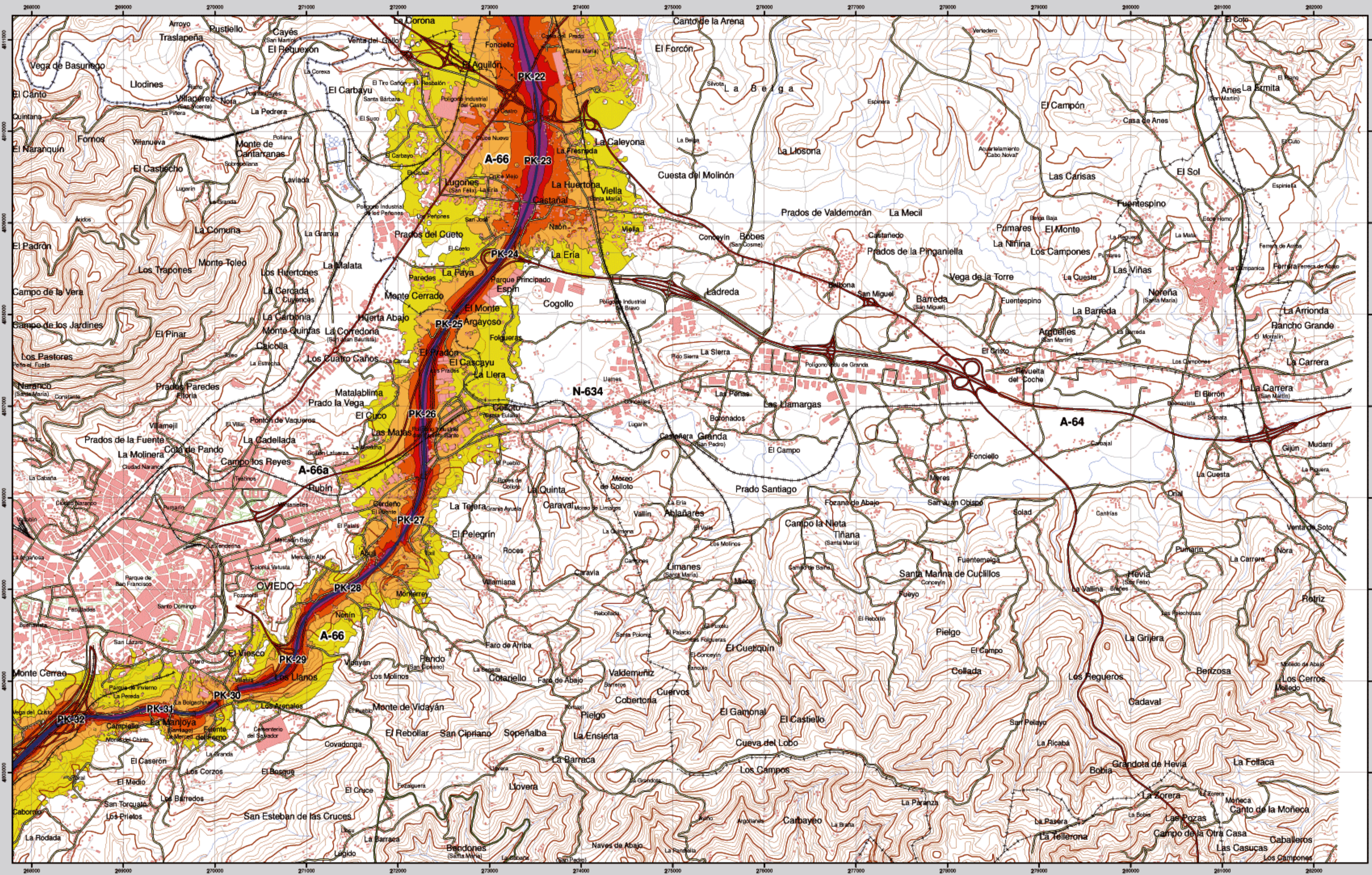


1 : 25.000

Esquema Internacional. Proyección U.T.M. Datum europeo 1956 hasta 30N. Las longitudes están referidas al meridiano de Greenwich. Las alturas se refieren al nivel medio del Mediterráneo en Alicante. Equidistancia de las curvas de nivel 10 metros. Las coordenadas geográficas en negro corresponden a la cuadrícula Monográfica U.T.M.



# OVIEDO

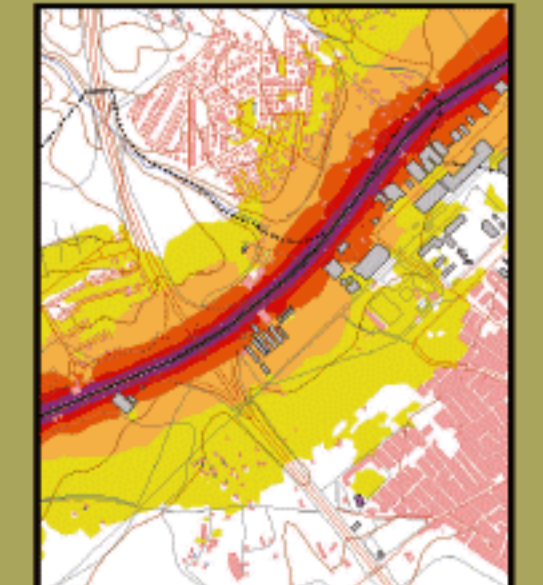


**29-III**  
Oviedo

**MAPA ESTRATÉGICO DE RUIDO  
PRINCIPADO DE ASTURIAS  
UNIDAD DE MAPA ESTRATÉGICO A-66**

Escala 1 : 25.000  
Base cartográfica: Mapa Topográfico Nacional de España.  
Instituto Geográfico Nacional

Mapa de niveles sonoros Lden



**Infraestructura**

- Carretera Nacional, Autónoma 1º orden
- Carretera Autónoma 2º orden
- Carretera Autónoma 3º orden y otras
- Caminos, pistas y vías pecuarias
- Ferrocarril
- Línea eléctrica
- Eje del tronco de la A-66

**Socioestructura**

- Edificaciones
- Zonas Verdes

**Límites Administrativos**

- Límite municipal
- Límite autonómico

**Hidrografía**

- Ríos
- Arroyos, canales y acequias
- Embalses y balsas

**Niveles Sonoros**

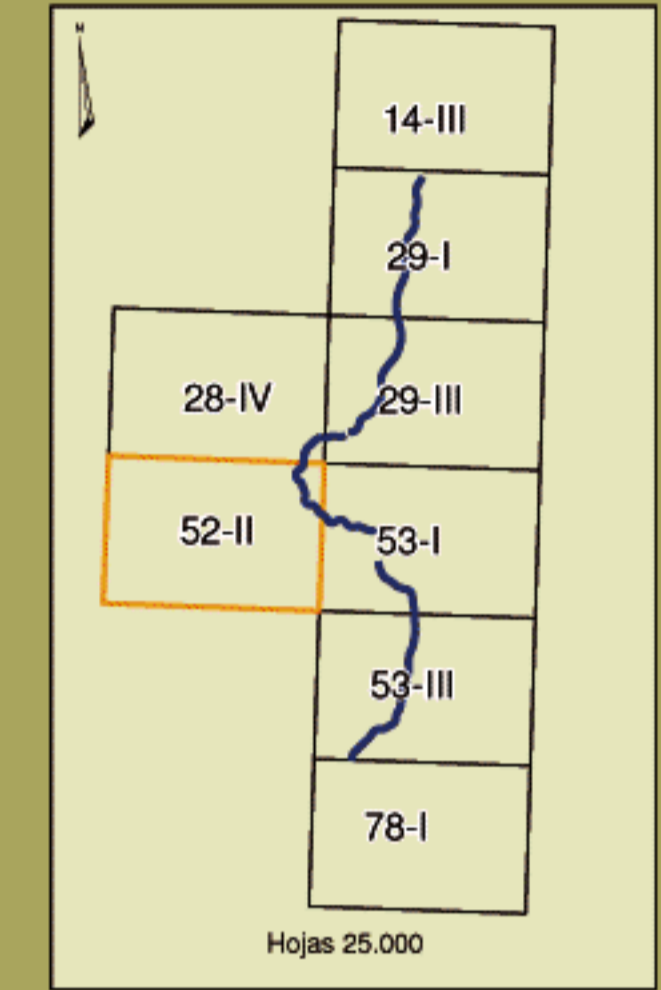
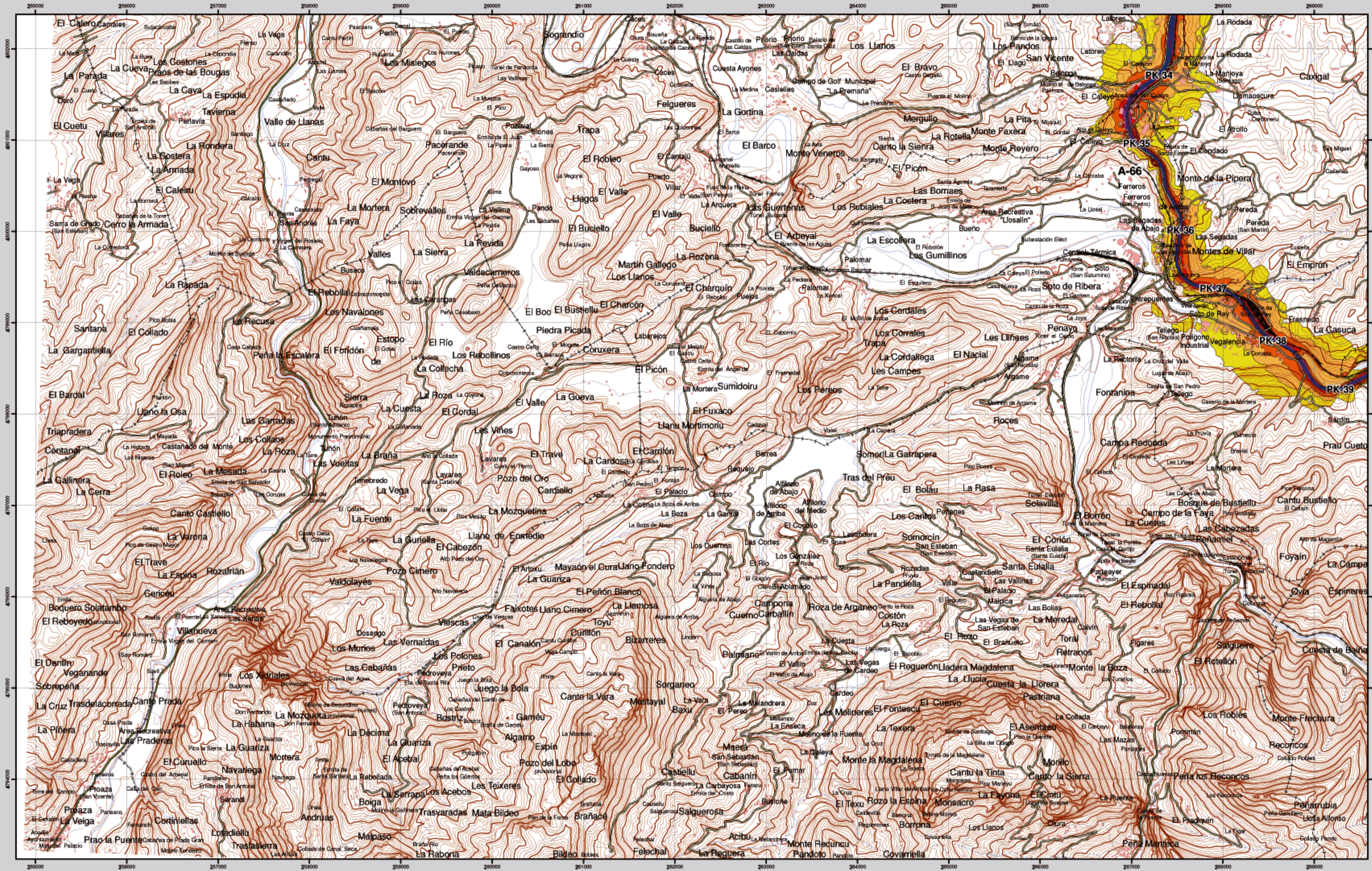
Lden dB(A)

- 55-60
- 60-65
- 65-70
- 70-75
- >75



Esquema Internacional. Proyección U.T.M. Datum europeo 1956. Las longitudes están referidas al meridiano de Greenwich.  
Las alturas se refieren al nivel medio del Mediterráneo en Alicante. Equidistancia de las curvas de nivel 10 metros.  
Las coordenadas geográficas en negro corresponden a la cuadrícula Meridiana U.T.M.

# RIBERA DE ARRIBA



52-II



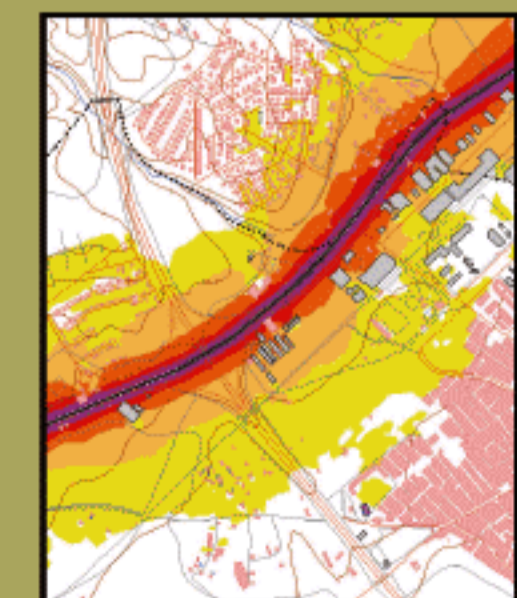
Ribera de Arriba

MAPA ESTRATÉGICO DE RUIDO  
PRINCIPADO DE ASTURIAS  
UNIDAD DE MAPA ESTRATÉGICO A-66

Escala 1 : 25.000

Base cartográfica: Mapa Topográfico Nacional de España  
Sistema Geográfico Nacional

Mapa de niveles sonoros Lden



**Infraestructura**

- Carretera Nacional. Autónoma 1º orden.
- Carretera Autónoma 2º orden.
- Carretera Autónoma 3º orden y otras.
- Caminos, pistas y vías pecuarias.
- Ferrocarril.
- Línea eléctrica.
- Eje del tronco de la A-66.

**Socioestructura**

- Edificaciones.
- Zonas Verdes.

**Límites Administrativos**

- Límite municipal.
- Límite autonómico.

**Hidrografía**

- Ríos.
- Arroyos, canales y acequias.
- Embalses y balsas.

**Niveles Sonoros**

Lden dB(A)

- 55-60
- 60-65
- 65-70
- 70-75
- >75



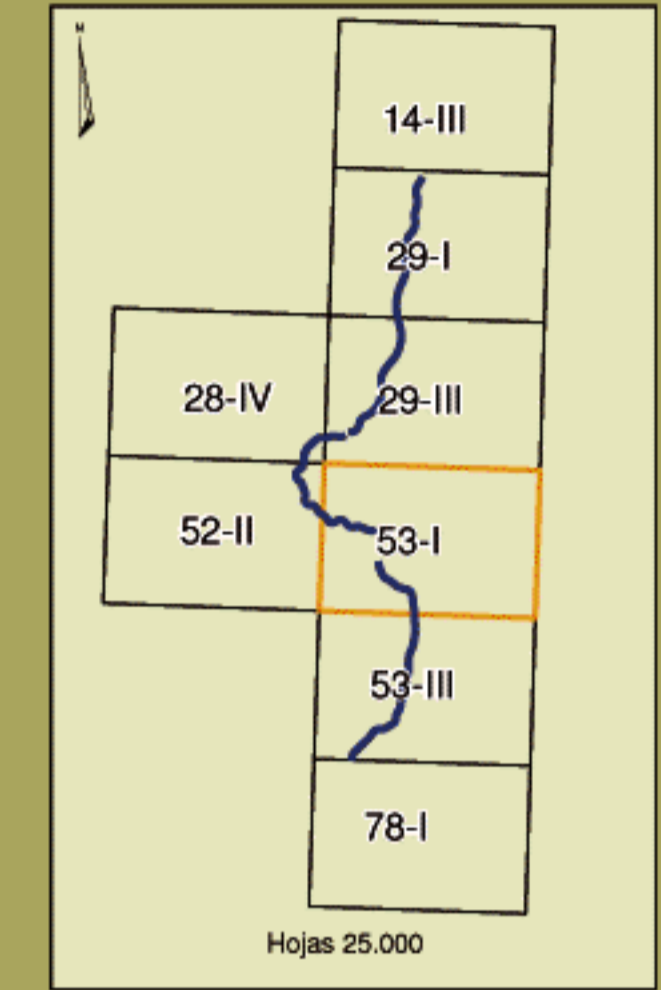
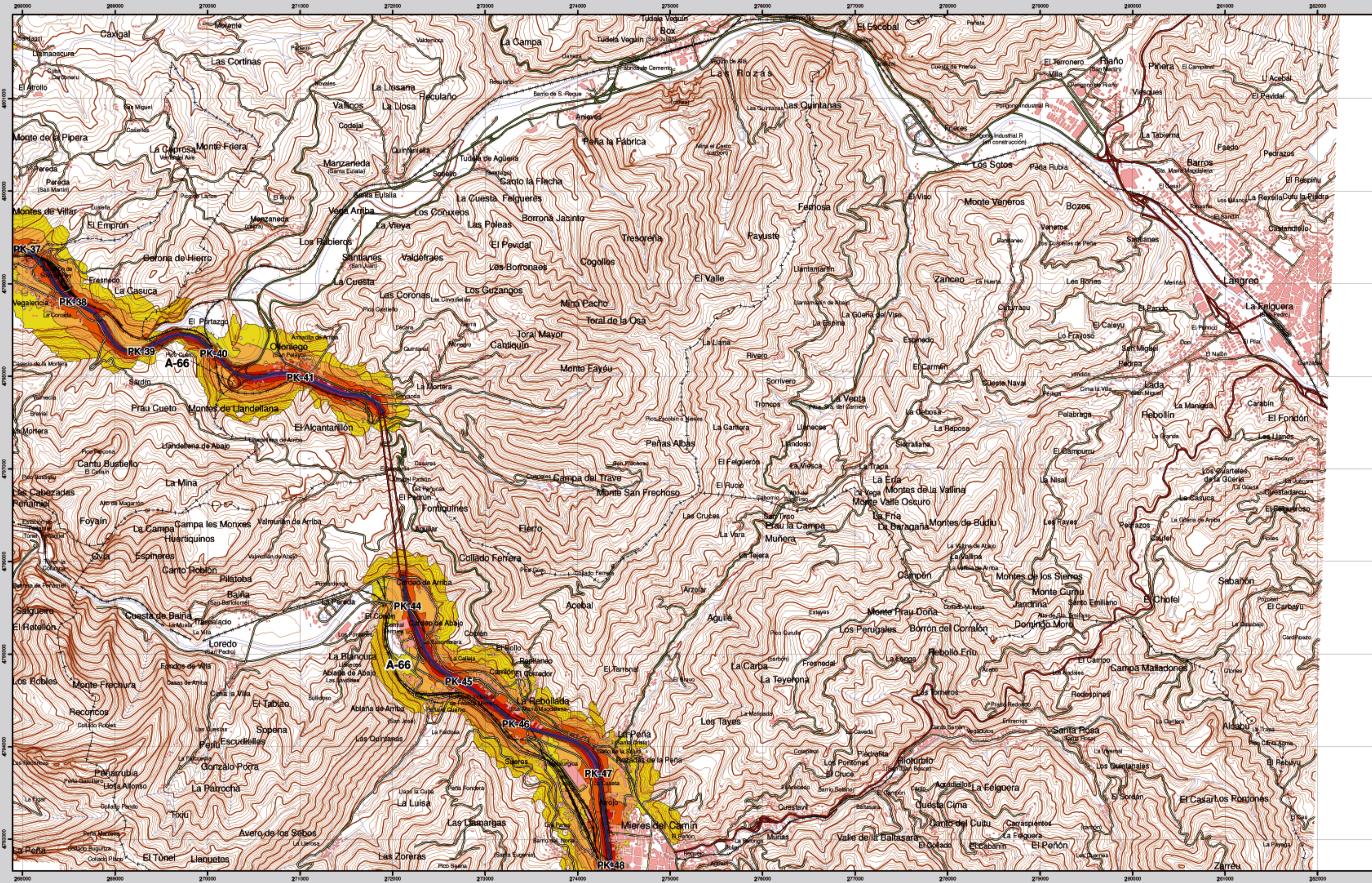
Ministerio de Fomento

SECRETARÍA DE ESTADO DE INFRAESTRUCTURAS Y PLANIFICACIÓN  
DIRECCIÓN GENERAL DE CARRETERAS  
SUBDIRECCIÓN GENERAL DE PLANIFICACIÓN

egra

evaluación y gestión del medio ambiental

# MIERES

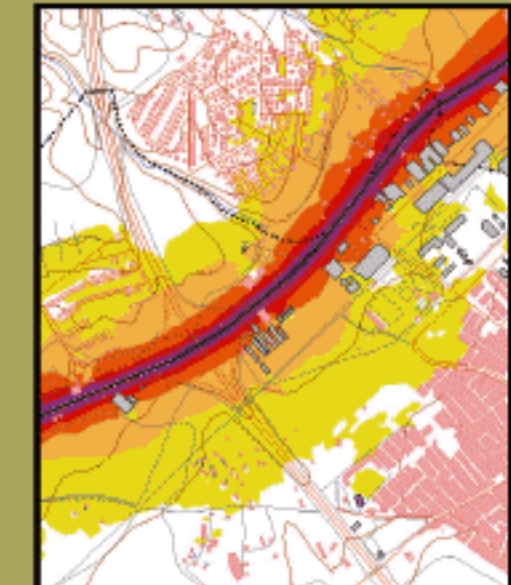


## 53-I Mieres

### MAPA ESTRATÉGICO DE RUIDO PRINCIPADO DE ASTURIAS UNIDAD DE MAPA ESTRATÉGICO A-66

Escala 1 : 25.000  
Base cartográfica: Mapa Topográfico Nacional de España, Instituto Geográfico Nacional

#### Mapa de niveles sonoros Lden



**Infraestructura**

- Carretera Nacional, Autónoma 1º orden
- Carretera Autónoma 2º orden
- Carretera Autónoma 3º orden y otras
- Caminos, pistas y vías pecuarias
- Ferrocarril
- Línea eléctrica
- Eje del tronco de la A-66

**Socioestructura**

- Edificaciones
- Zonas Verdes

**Límites Administrativos**

- Límite municipal
- Límite autonómico

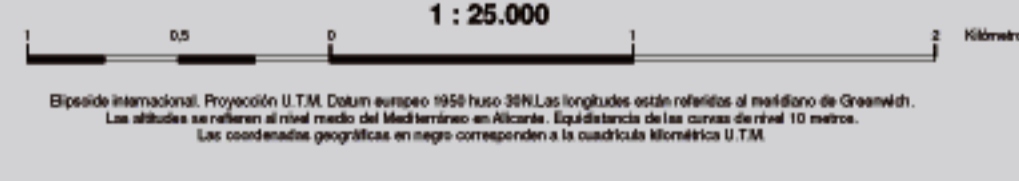
**Hidrografía**

- Ríos
- Arroyos, canales y acequias
- Embalses y balsas

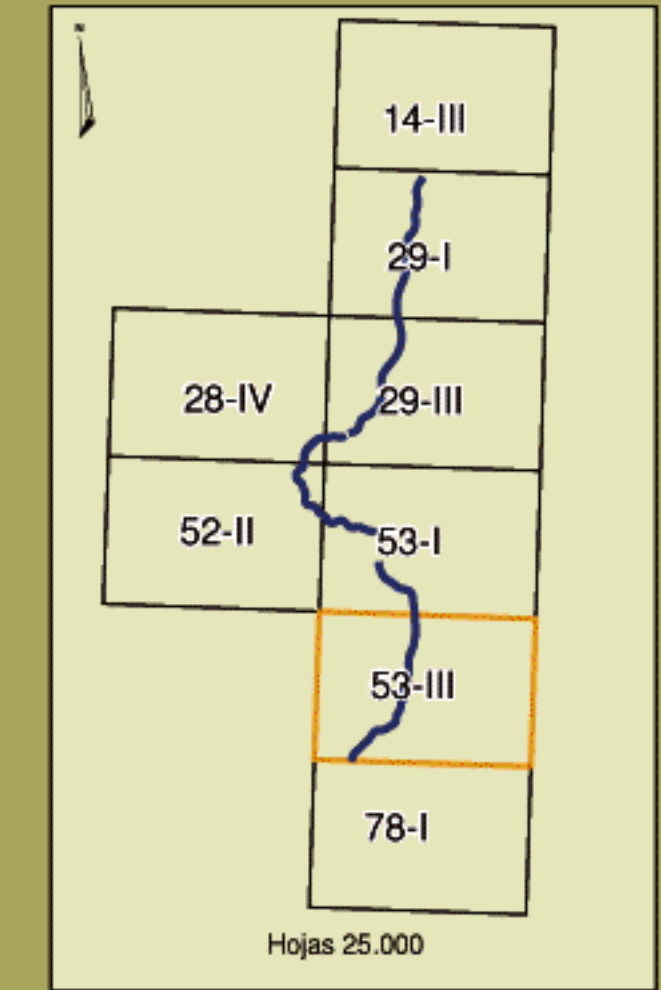
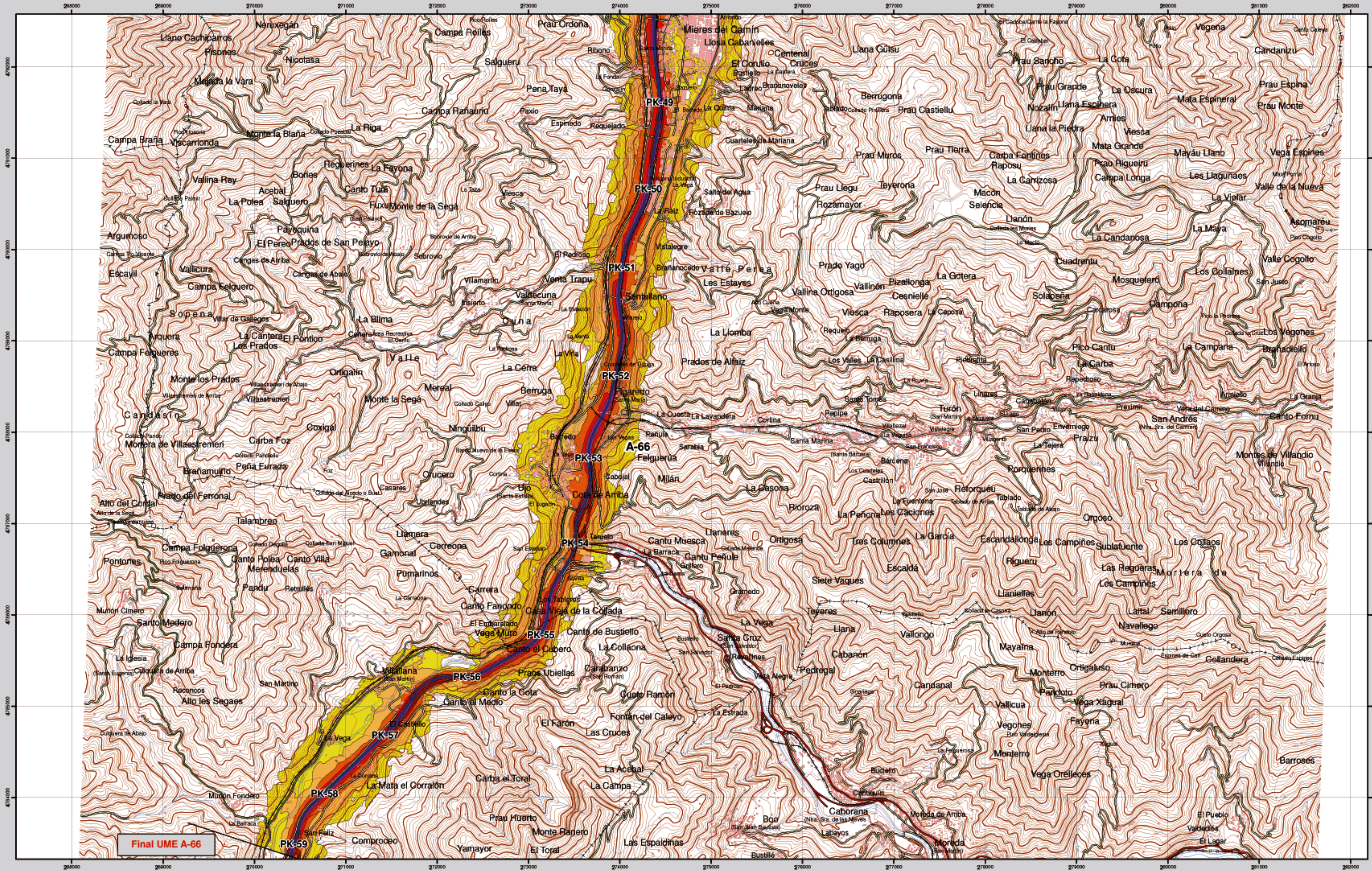
**Niveles Sonoros**

Lden dB(A)

- 55-60
- 60-65
- 65-70
- 70-75
- >75



# MIERES



Hojas 25.000

53-III



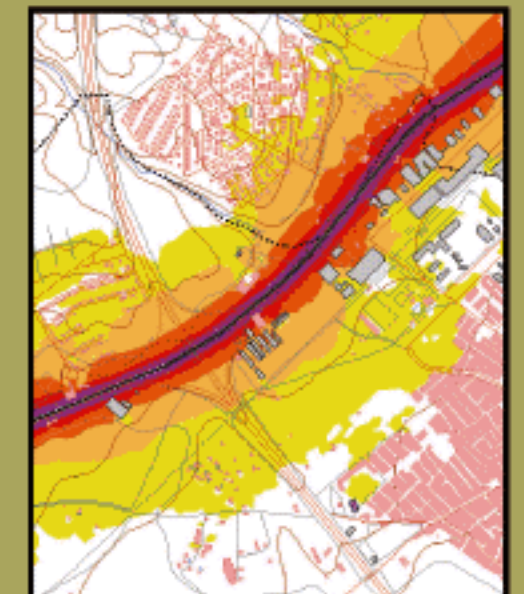
Mieres

MAPA ESTRATÉGICO DE RUIDO  
PRINCIPADO DE ASTURIAS  
UNIDAD DE MAPA ESTRATÉGICO A-66

Escala 1 : 25.000

Base cartográfica: Mapa Topográfico Nacional de España, Instituto Geográfico Nacional

Mapa de niveles sonoros Lden



## Infraestructura

- Carretera Nacional, Autónoma 1<sup>o</sup> orden
- Carretera Autónoma 2<sup>o</sup> orden
- Carretera Autónoma 3<sup>o</sup> orden y otras
- Caminos, pistas y vías pecuarias
- Ferrocarril
- Línea eléctrica
- Eje del tronco de la A-66

## Socioestructura

- Edificaciones
- Zonas Verdes
- Límites Administrativos**
  - Límite municipal
  - Límite autonómico
- Hidrografía**
  - Ríos
  - Arroyos, canales y acequias
  - Embalses y balsas

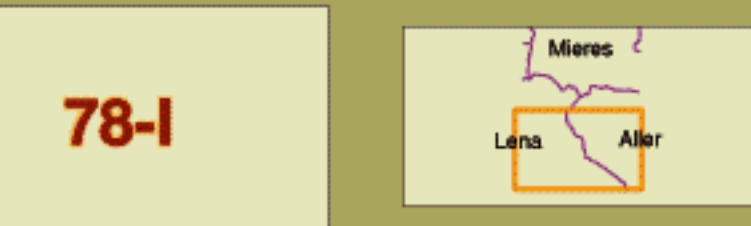
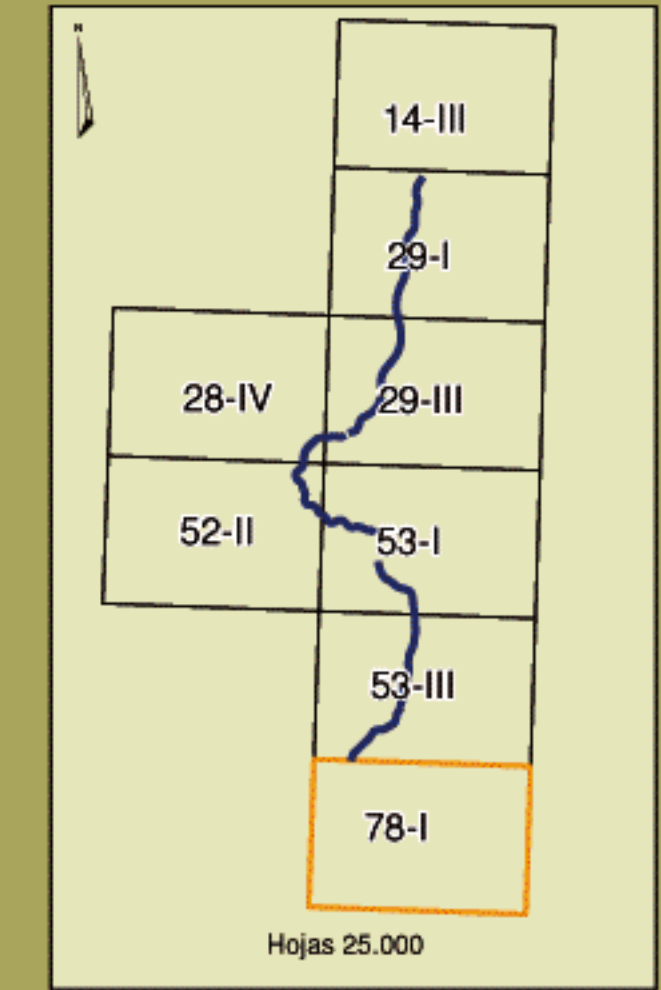
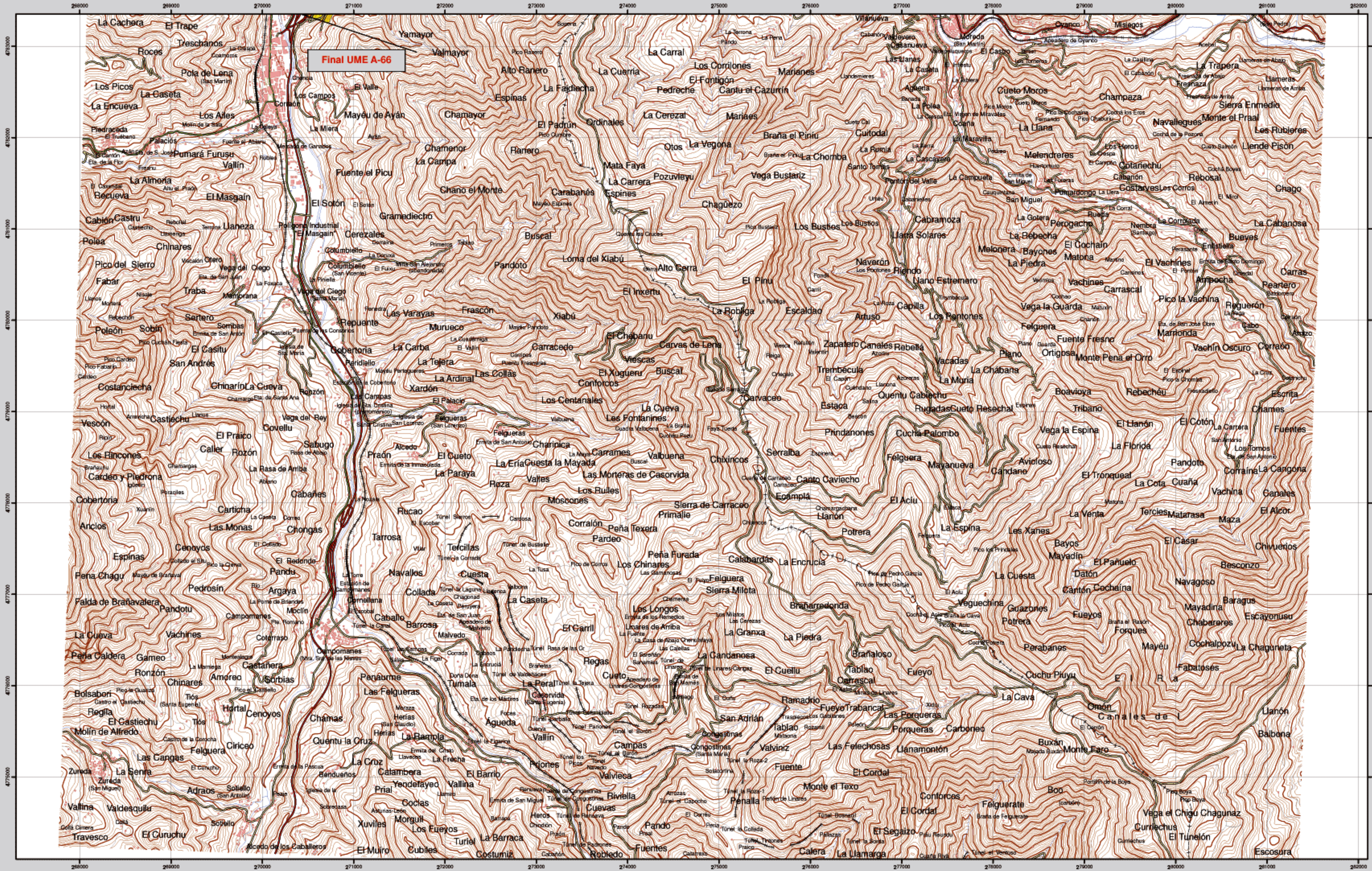
## Niveles Sonoros

- Lden dB(A)
- 55-60
  - 60-65
  - 65-70
  - 70-75
  - >75

1 : 25.000

Escala Internacional. Proyección U.T.M. Datum europeo 1986 hasta 20N. Las longitudes están referidas al meridiano de Greenwich. Las alturas se refieren al nivel medio del Mediterráneo en Alicante. Equivalencia de las curvas de nivel 10 metros. Las coordenadas geográficas en negro corresponden a la cuadrícula Monarcica U.T.M.

# LENA

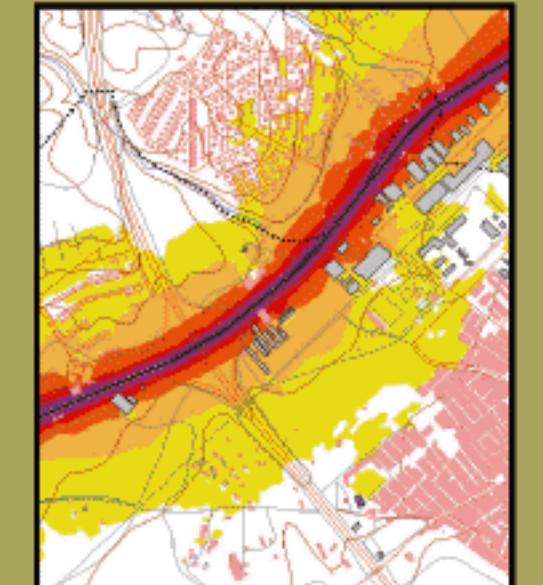


**78-I**  
Lena

**MAPA ESTRATÉGICO DE RUIDO  
PRINCIPADO DE ASTURIAS  
UNIDAD DE MAPA ESTRATÉGICO A-66**

Escala 1 : 25.000  
Base cartográfica: Mapa Topográfico Nacional de España  
Instituto Geográfico Nacional

**Mapa de niveles sonoros Lden**



**Infraestructura**

- Carretera Nacional, Autónoma 1º orden
- Carretera Autónoma 2º orden
- Carretera Autónoma 3º orden y otras
- Camino, pista y vías pecuarias
- Ferrocarril
- Línea eléctrica
- Eje del tronco de la A-66

**Socioestructura**

- Edificaciones
- Zonas Verdes

**Límites Administrativos**

- Límite municipal
- Límite autonómico

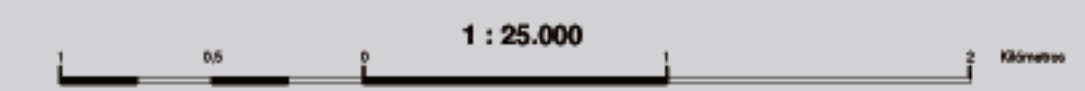
**Hidrografía**

- Ríos
- Arroyos, canales y acequias
- Embalses y balsas

**Niveles Sonoros**

**Lden dB(A)**

- 55-60
- 60-65
- 65-70
- 70-75
- >75



1 : 25.000  
Escala Internacional. Proyección UTM. Datum europeo 4991 hasta 2018. Las longitudes están referidas al meridiano de Greenwich. Las alturas se refieren al nivel medio del Mediterráneo en Alicante. Equivalencia de las zonas desde el 10 metros. Las coordenadas geográficas en negro corresponden a la cuadrícula Monocolor U.T.M.